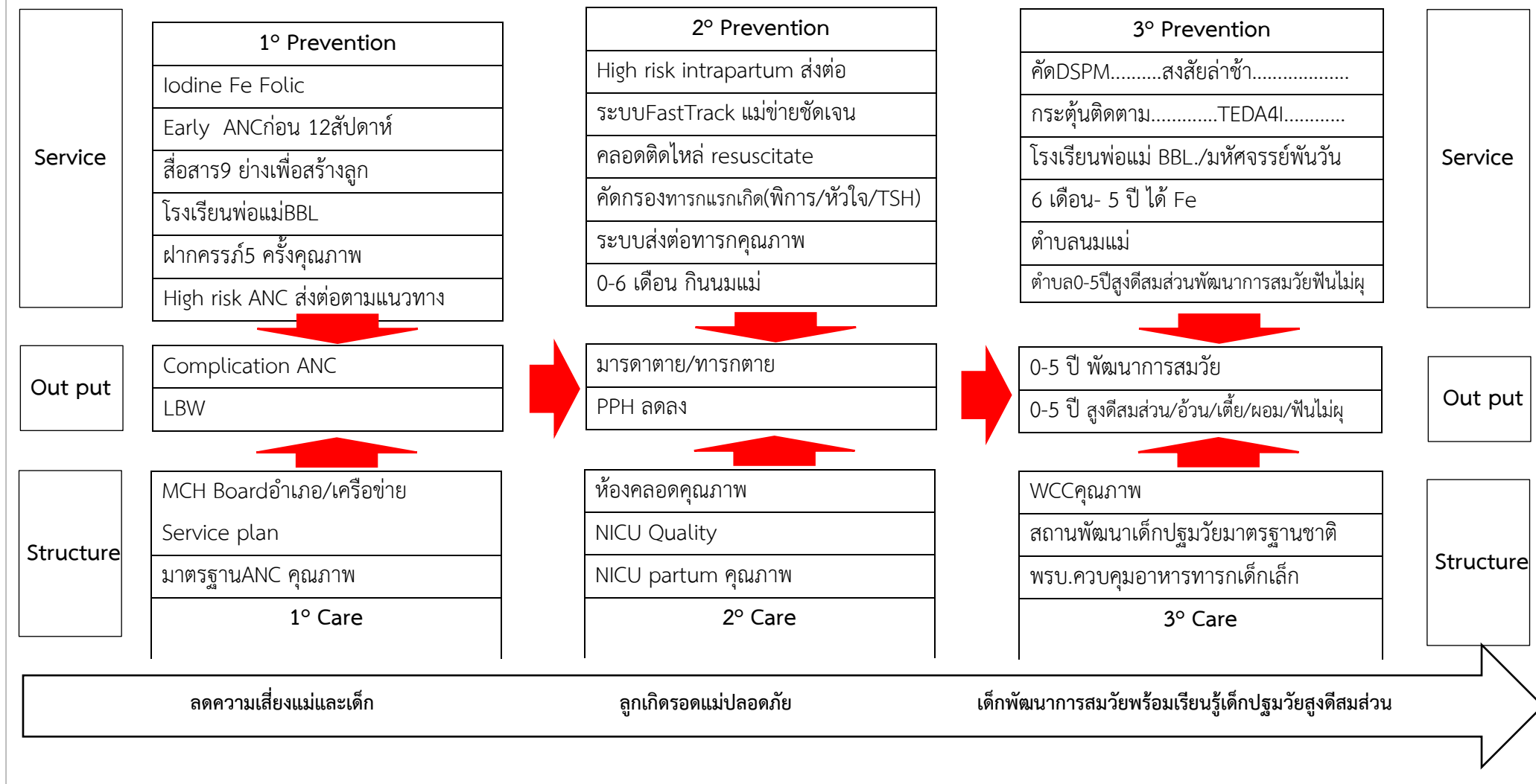


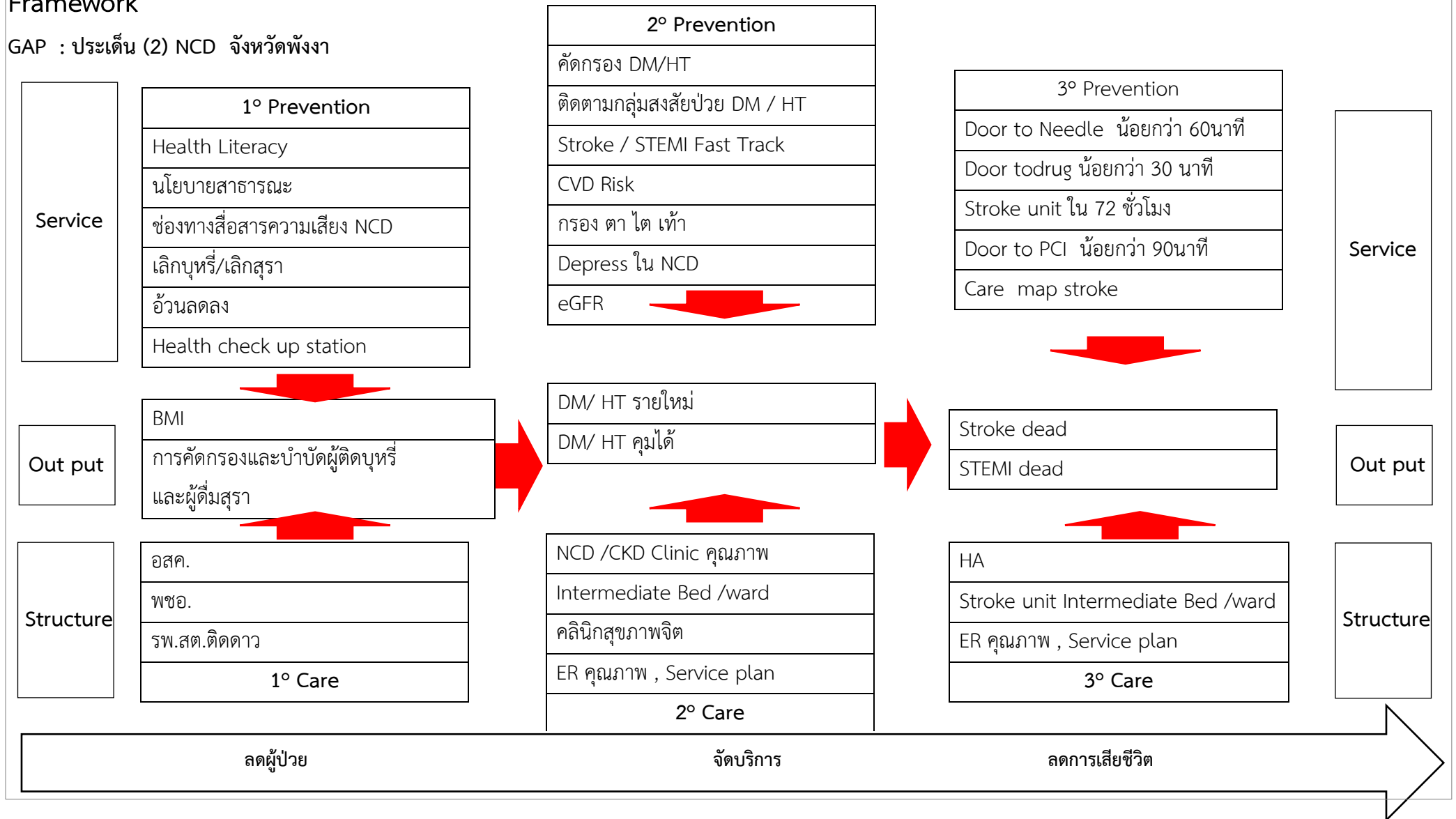
# Framework

GAP : ประเด็น (1) กลุ่มแม่และเด็ก จังหวัดพังงา



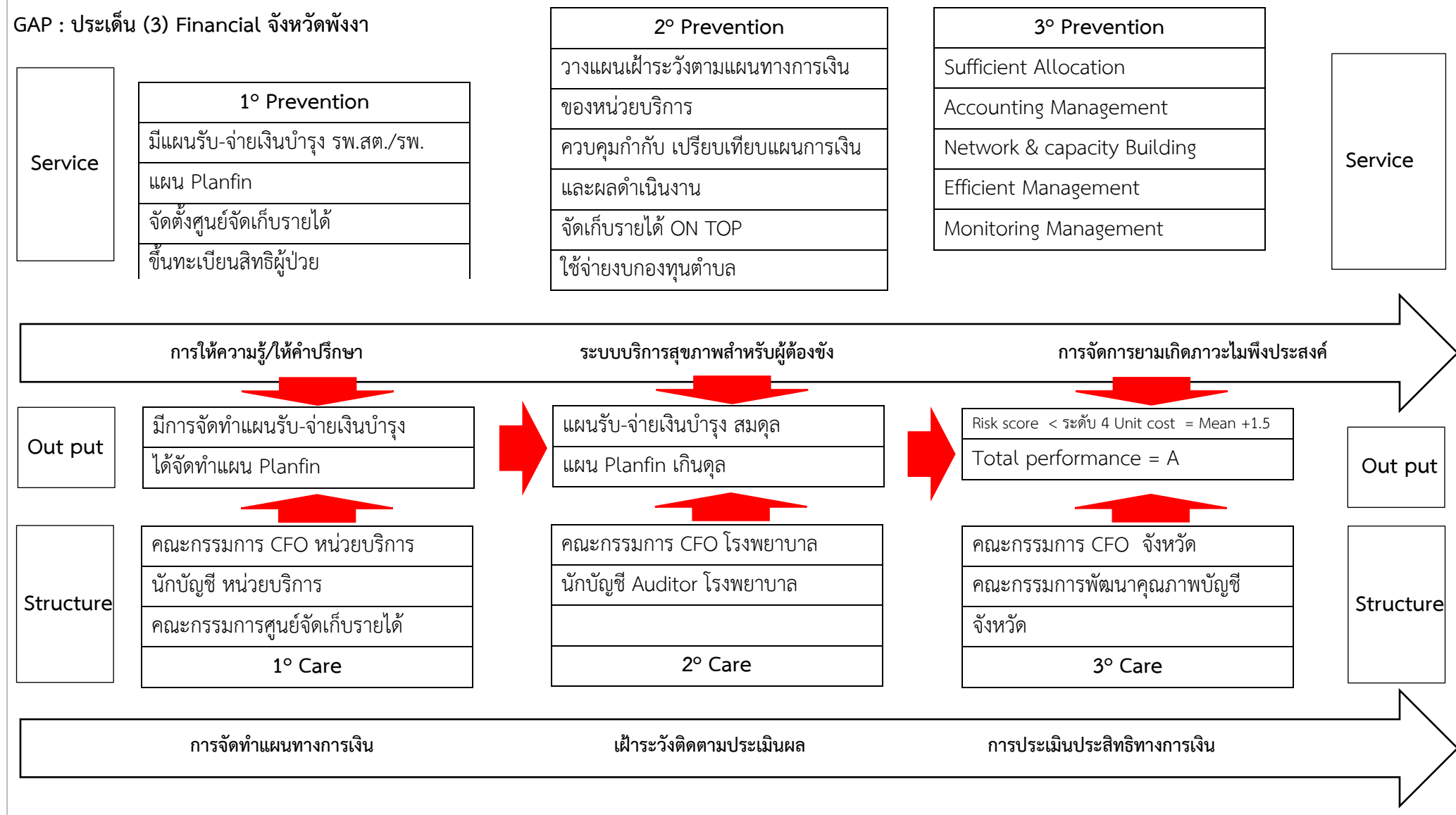
# Framework

GAP : ประเด็น (2) NCD จังหวัดพังงา

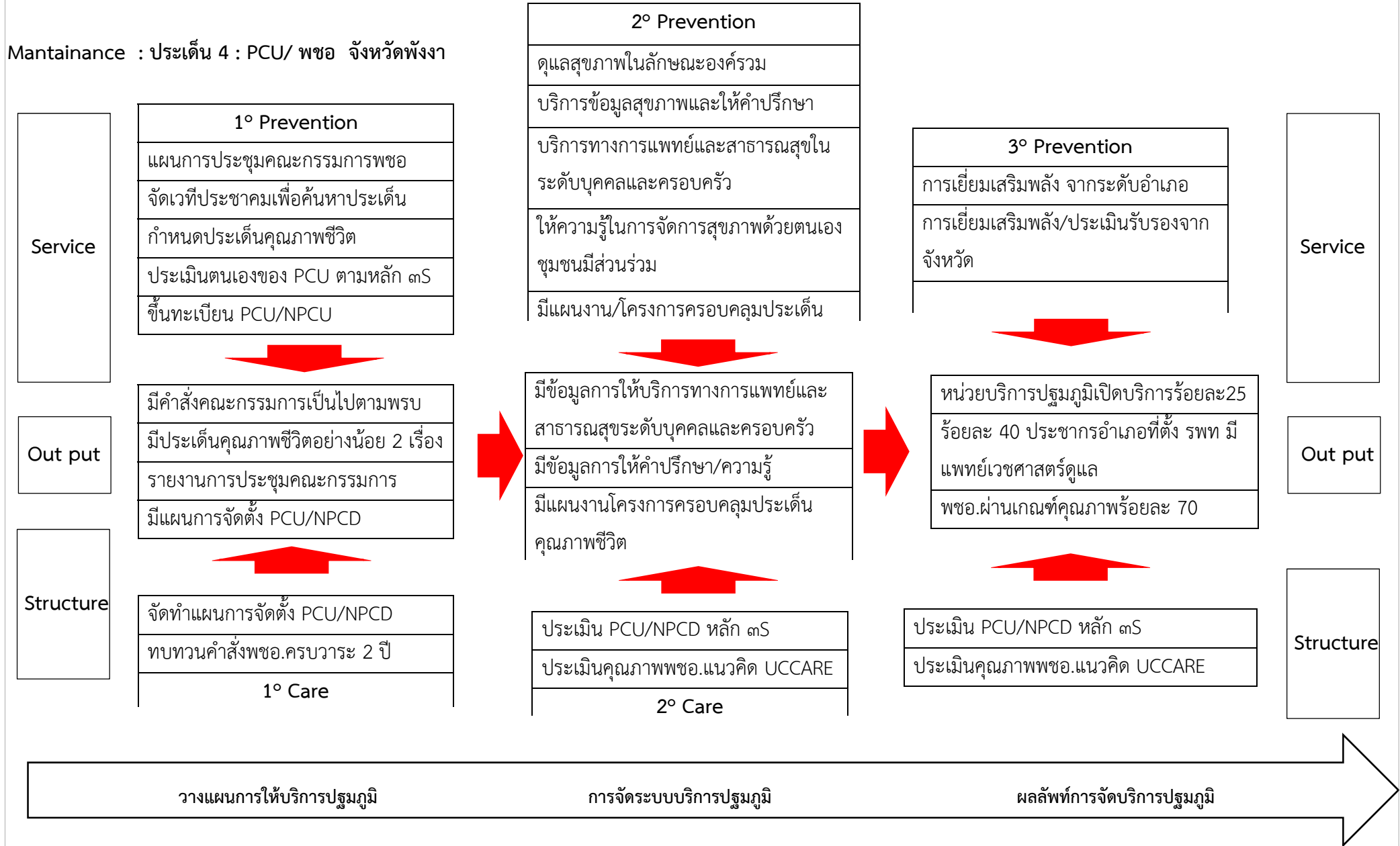


# Framework

GAP : ประเด็น (3) Financial จังหวัดพังงา

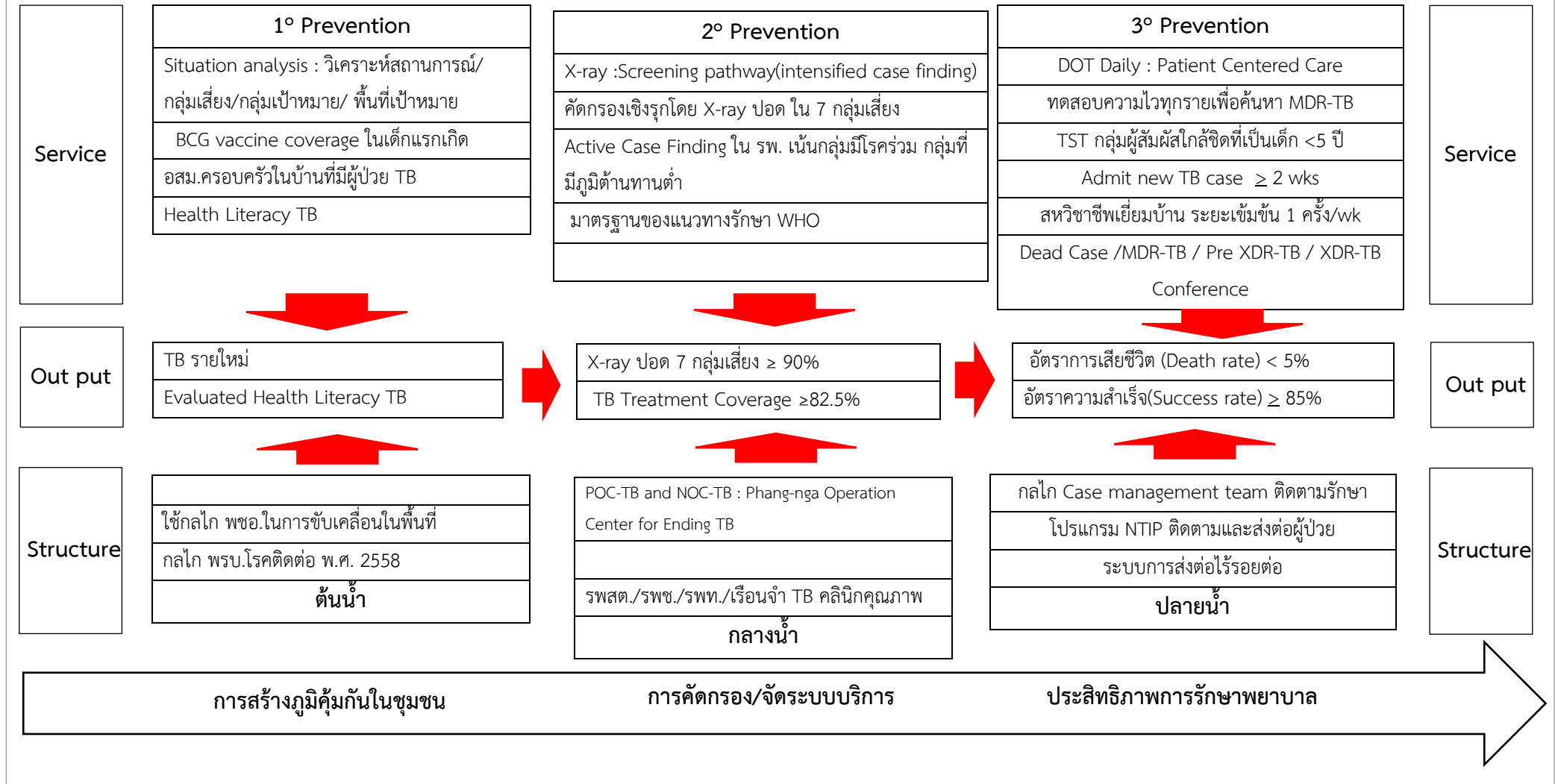


Maintenance : ประเด็น 4 : PCU/ พขอ จังหวัดพังงา



# Framework

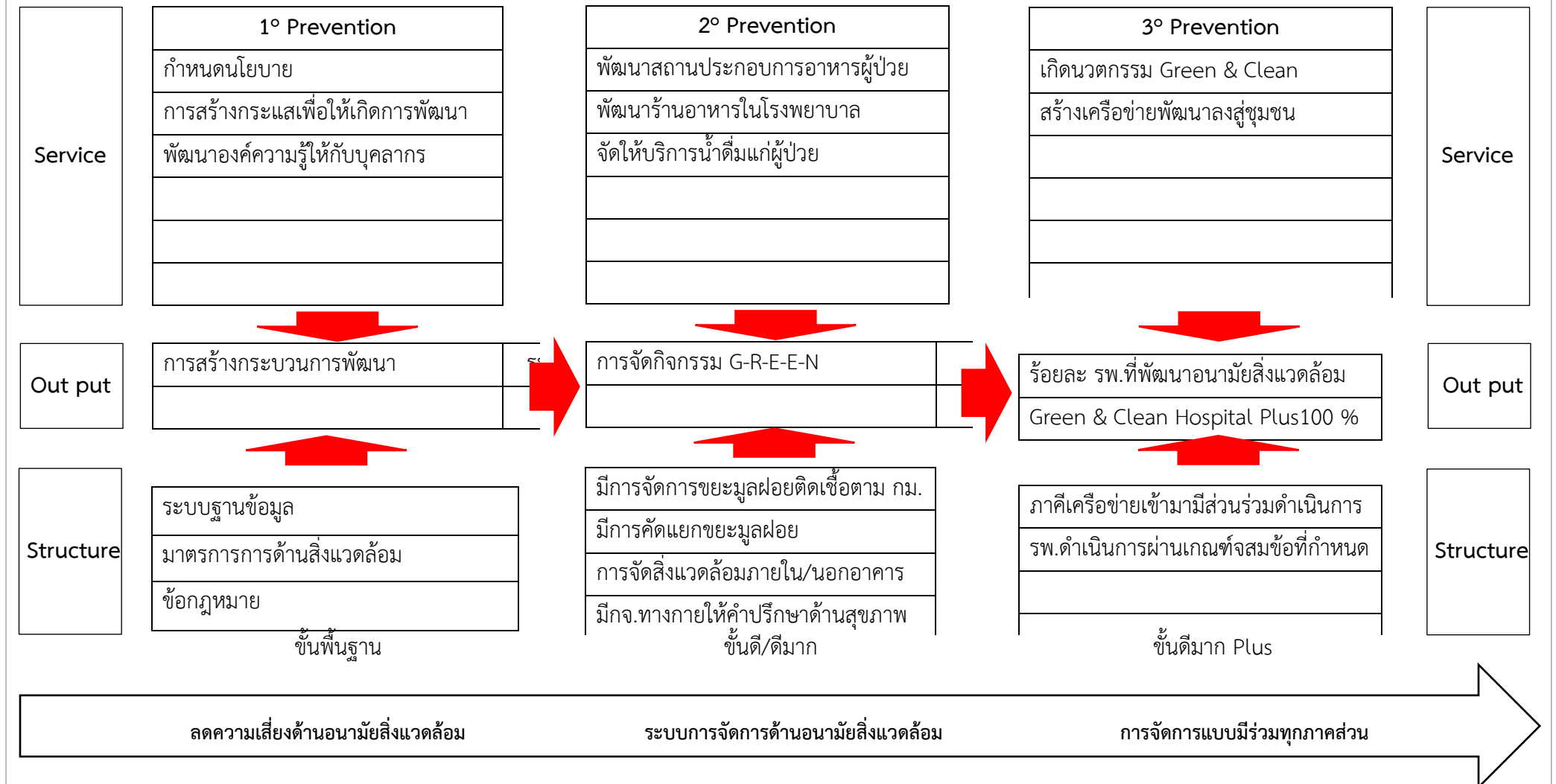
Maintenance : ประเด็น (5.1) งานวัณโรค





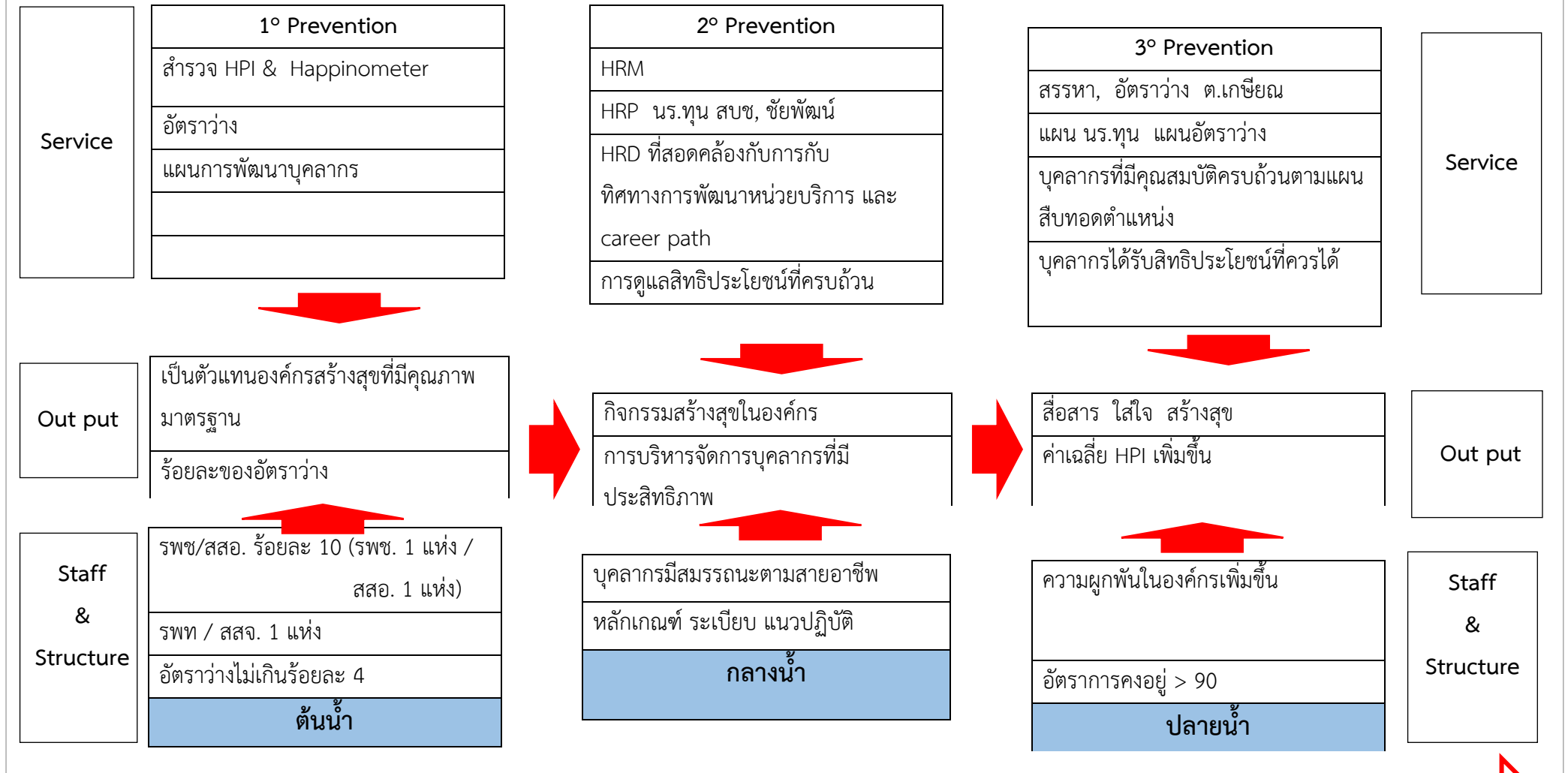
# Framework

Maintenance : ประเด็น (6) : Green & Clean จังหวัดพังงา



# Framework

Maintenance : ประเด็น (7) Happy Organization จังหวัดพังงา



การรวบรวมปัญหาบุคลากร

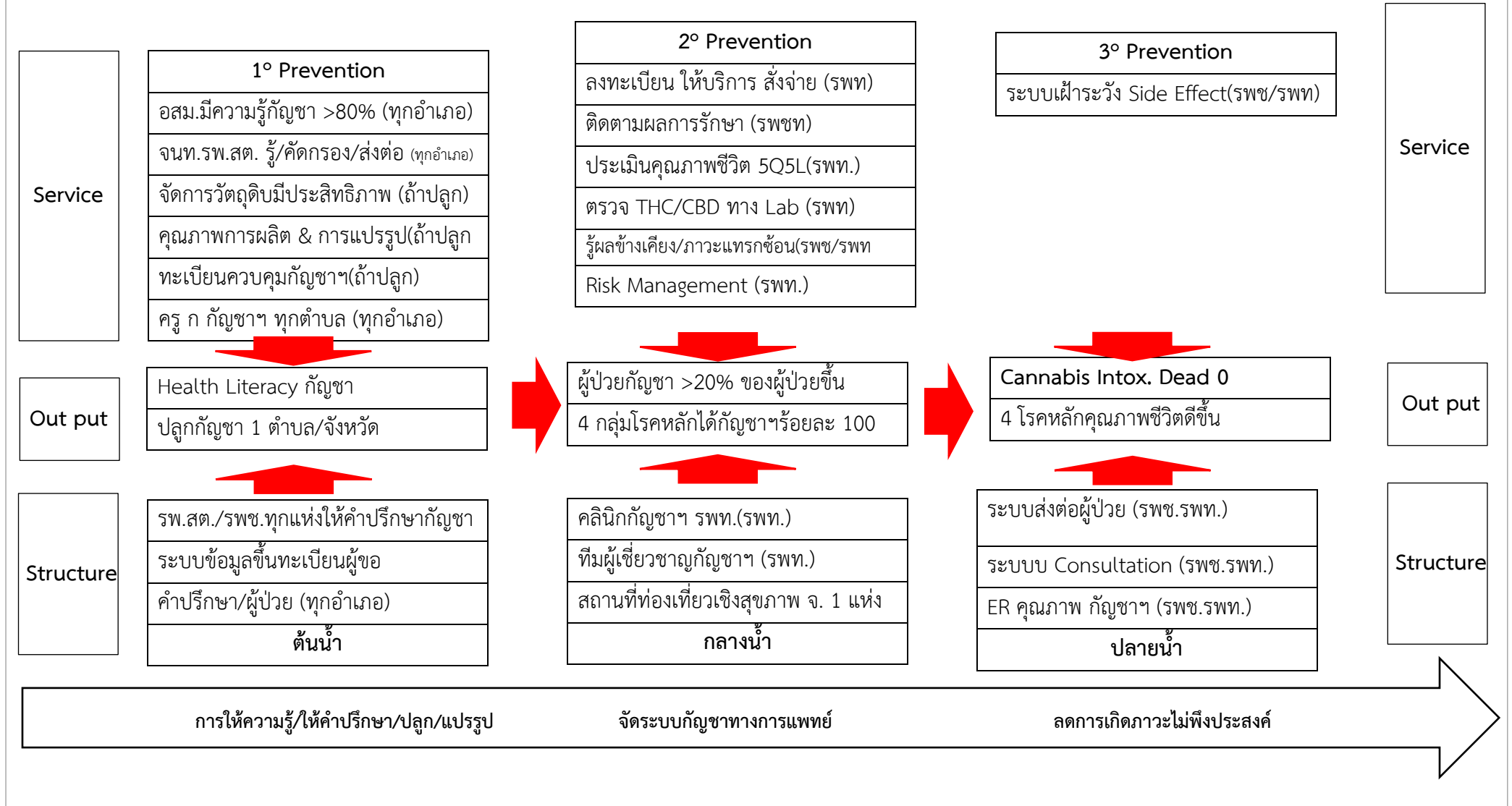
การจัดระบบบุคลากร

Happy Organization



# Framework

Maintenance : ประเด็น (8) กัญชาทางการแพทย์ และสมุนไพรเพื่อเศรษฐกิจ จังหวัดพังงา



## แนวทางการนิเทศงาน

กลุ่มงานการแพทย์แผนไทยและการแพทย์ทางเลือก

---

### ประเด็นกัญชาทางการแพทย์

#### ระดับปฐมภูมิ (รพ.สต.)

1. เจ้าหน้าที่ที่มีความรู้เรื่องกัญชา/ยาสมุนไพรที่เข้ากัญชา 16 ตำรับ
2. เจ้าหน้าที่ได้ถ่ายทอดความรู้เรื่องกัญชาทางการแพทย์ด้านแพทย์แผนไทย
3. เจ้าหน้าที่สาธารณสุขใน รพ.สต. สามารถให้คำแนะนำการใช้ยาสมุนไพรที่เข้ากัญชาแก่ผู้รับบริการได้
4. อสม. มีความรู้และสามารถถ่ายทอดสู่ประชาชนเรื่องกัญชาทางการแพทย์ในพื้นที่ที่รับผิดชอบ

#### ระดับทุติยภูมิ (รพช.)

1. โรงพยาบาลชุมชนทุกแห่งมีคลินิกคู่ขนานด้านการแพทย์แผนไทย
2. สามารถตรวจคัดกรองผู้รับบริการที่ต้องการรักษาด้วยยาสมุนไพรที่เข้ากัญชาได้
3. สามารถให้คำปรึกษาการรับยาสมุนไพรที่เข้ากัญชาได้
4. สามารถส่งต่อผู้ป่วยที่ต้องการรับการรักษาด้วยยาสมุนไพรที่เข้ากัญชาไปรักษาที่หน่วยบริการ ตติยภูมิหรือโรงพยาบาลทั่วไปได้

#### ระดับตติยภูมิ (รพท.)

1. มีคลินิกคู่กัญชาด้านการแพทย์แผนไทยที่สามารถให้บริการผู้ป่วยและสามารถจ่ายยาสมุนไพรที่เข้ากัญชาได้
2. มีระบบการเฝ้าระวังผลข้างเคียงจากการใช้ยาสมุนไพรที่เข้ากัญชาได้
3. สามารถให้คำปรึกษาที่หน่วยบริการระดับปฐมภูมิและทุติยภูมิที่ต้องการปรึกษาด้านการให้บริการผู้ป่วยที่ต้องการรักษาด้วยยาสมุนไพรที่เข้ากัญชา

# Framework

Excellence : ประเด็น (9) Digital Transformation จังหวัดพังงา



# Framework

Excellence : ประเด็น (10) สาสุขทางทะเล จังหวัดพังงา

