



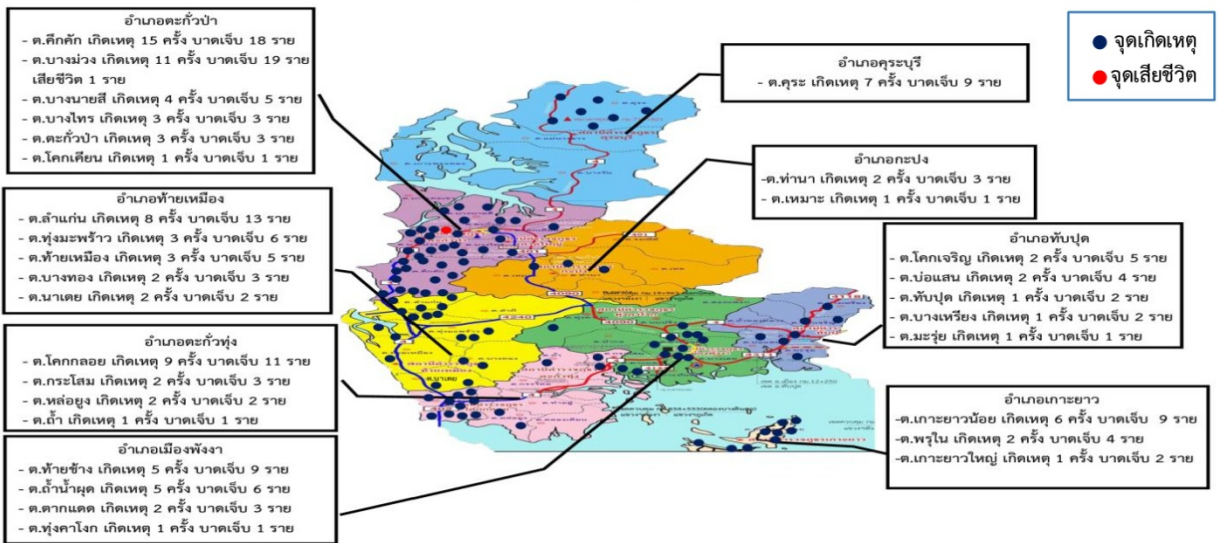
รายงานอุบัติเหตุผู้บาดเจ็บและเสียชีวิตอุบัติเหตุทางถนน ช่วงเทศกาลปีใหม่ 2563 จังหวัดพังงา



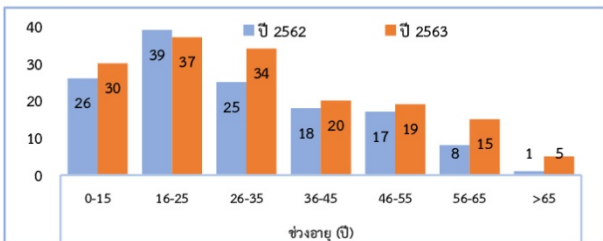
สำนักงานสาธารณสุขจังหวัดพังงา
Phangnga Provincial Public Health Office

วันที่ 27 ธันวาคม 2562 - 2 มกราคม 2563

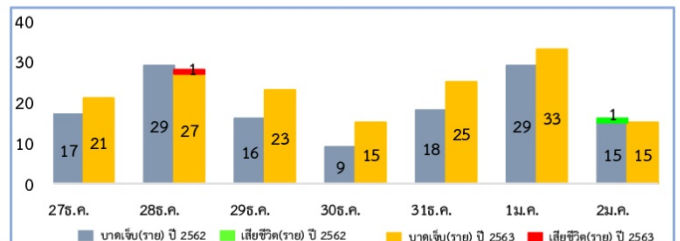
ประเทศ	บาดเจ็บสะสม	27,963 ราย	เสียชีวิต	453 ราย
เขต 11	บาดเจ็บสะสม	2,622 ราย	เสียชีวิต	28 ราย
จังหวัดพังงา	บาดเจ็บสะสม	159 ราย	เสียชีวิต	1 ราย



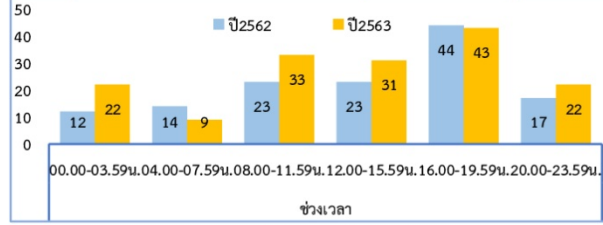
ช่วงอายุผู้บาดเจ็บ



จำนวนผู้บาดเจ็บและเสียชีวิต



ช่วงเวลาที่เกิดเหตุ



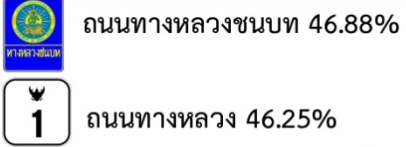
สถานะผู้บาดเจ็บ



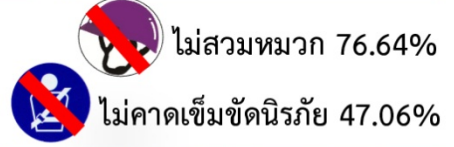
ประเภทยานพาหนะผู้บาดเจ็บ



ประเภทถนนที่เกิดเหตุ



พฤติกรรมเสี่ยง



กลุ่มงานควบคุมโรคไม่ติดต่อ สุขภาพจิตและยาเสพติด

สรุปรายงานผู้บาดเจ็บและเสียชีวิตจากอุบัติเหตุทางถนน

ช่วงเทศกาลปีใหม่ 2563 จังหวัดพังงา

ระหว่างวันที่ 27 ธันวาคม 2562 – 2 มกราคม 2563

จากการรวบรวมรายงานผู้บาดเจ็บและเสียชีวิตจากอุบัติเหตุทางถนนในช่วงเทศกาลปีใหม่ 2563 ของโรงพยาบาลทุกแห่งในจังหวัดพังงาพบว่า

1. รายงานการเกิดอุบัติเหตุระหว่างวันที่ 27 ธันวาคม 2562 – 2 มกราคม 2563 เกิดอุบัติเหตุ 109 ครั้ง มีผู้บาดเจ็บ 159 ราย เสียชีวิต 1 ราย เป็นเพศชาย 100 ราย (62.50%) หญิง 60 ราย (37.50%)

- สถานะผู้บาดเจ็บเป็นผู้ขับขี่ 104 ราย (65.00%) ผู้โดยสาร 50 ราย (31.25%) คนเดินเท้า 6 ราย (3.75%)

- ประเภทถนนที่เกิดเหตุ ทางหลวงชนบท 75 ราย (46.88%) ถนนทางหลวง 74 ราย (46.25%) ถนนในเมือง 8 ราย (5.00%) ถนนในหมู่บ้าน 3 ราย (1.88%)

- ประเภทยานพาหนะของผู้บาดเจ็บ ส่วนใหญ่เป็นรถจักรยานยนต์ 121 ราย (75.63%) รองลงมาเป็นรถกระบะ 16 ราย (10.00%) รถจักรยานและสามล้อเครื่อง ประเภทละ 8 ราย (5.00%)

- เวลาที่เกิดเหตุมากที่สุด คือ เวลา 16.00-19.59 น. 43 ราย (26.88%) รองลงมาเวลา 08.00-11.59 น. 33 ราย (20.63%) และเวลา 12.00-15.59 น. 31 ราย (19.38%)

- กลุ่มอายุของผู้บาดเจ็บมากที่สุด คือ อายุ 16-25 ปี 37 ราย (23.13%) รองลงมา อายุ 26-35 ปี 34 ราย (21.25%) และอายุ 0-15 ปี 30 ราย (18.75%)

- พฤติกรรมเสี่ยง พบว่า ผู้ขับขี่รถจักรยานยนต์ไม่สวมหมวกนิรภัย 105 ราย (76.64%) ผู้ขับขี่รถยนต์ไม่คาดเข็มขัดนิรภัย 8 ราย (47.06%) ผู้บาดเจ็บมีประวัติดื่มสุรา 24 ราย (15.00%)

- การนำส่งโดยผู้พบเหตุ/ญาติ 64 ราย (40.00%) หน่วย EMS ระดับพื้นฐาน 45 ราย (28.13%) หน่วย EMS ระดับเบื้องต้น 42 ราย (26.25%) หน่วย EMS ระดับสูง 9 ราย (5.63%)

- ผลการรักษา ผู้ป่วยนอก 116 ราย (72.50%) ผู้ป่วยใน 25 ราย (15.63%) ส่งต่อ 18 ราย (11.25%) (รพ.ตะกั่วป่า 14 ราย รพ.วิชะภูเก็ท 2 ราย รพ.พังงา 1 ราย รพ.กระบี่ 1 ราย)

- เสียชีวิต 1 ราย (0.63%) เป็นเพศหญิง อายุ 7 เดือน จากเหตุรถกระบะชนรั้วกำแพงโรงเรียน จุดเกิดเหตุหน้าโรงเรียนโรเซนไฮส์บางม่วง หมู่ที่ 4 ต.บางม่วง อ.ตะกั่วป่า

2. อุบัติเหตุหมู่ จำนวน 2 เหตุการณ์

- จากเหตุรถกระบะเสียหลักตกสะพานที่กำลังก่อสร้าง จุดเกิดเหตุสะพานไม้ป่าชายเลน หมู่ที่ 3 ต.ลำแก่น อ.ท้ายเหมือง มีผู้บาดเจ็บ 5 ราย ผู้ป่วยนอก 2 ราย ส่งรักษาต่อที่โรงพยาบาลตะกั่วป่า 3 ราย

- จากเหตุรถกระบะชนรถกระบะ จุดเกิดเหตุหน้าโรงแรมมานะไทย ม.8 ต.บางม่วง อ.ตะกั่วป่า มีผู้บาดเจ็บ 6 ราย เป็นผู้ป่วยใน 2 ราย และผู้ป่วยนอก 4 ราย

ตาราง 1 จำนวนผู้บาดเจ็บ เสียชีวิต Admit จากอุบัติเหตุทางถนนช่วงเทศกาลปีใหม่ 2561-2563 จังหวัดพังงา

วัน	บาดเจ็บ (ราย)			นอนโรงพยาบาล (ราย)			เสียชีวิต (ราย)		
	2561	2562	2563	2561	2562	2563	2561	2562	2563
1 (27ธค.61,62,63)	21	17	21	4	1	5	0	0	0
2 (28ธค.61,62,63)	25	29	27	1	3	2	2	0	1
3 (29ธค.61,62,63)	49	16	23	7	2	4	0	0	0
4 (30ธค.61,62,63)	31	9	15	3	2	0	0	0	0
5(31 ธค.61,62,63)	11	18	25	1	1	5	1	0	0
6(1 มค.61,62,63)	17	29	33	3	2	9	0	0	0
7(2 มค.61,62,63)	21	15	15	5	2	0	0	1	0
รวม	175	133	159	24	13	25	3	1	1

ตาราง 2 จำนวนผู้บาดเจ็บ/Admit/เสียชีวิต จากอุบัติเหตุทางถนน เทศกาลเทศกาลปีใหม่ 2563 แยกอำเภอ

27 ธันวาคม 2562-2 มกราคม 2563

อำเภอ	27ธ.ค. 62				28ธ.ค. 62				29ธ.ค. 62				30ธ.ค. 62				31ธ.ค. 62				1ม.ค. 63				2ม.ค. 63				รวม				
	บาดเจ็บ		Refer	ตาย	บาดเจ็บ		Refer	ตาย	บาดเจ็บ		Refer	ตาย	บาดเจ็บ		Refer	ตาย	บาดเจ็บ		Refer	ตาย	บาดเจ็บ		Refer	ตาย	บาดเจ็บ		Refer	ตาย					
	OPD	Admit			OPD	Admit			OPD	Admit			OPD	Admit			OPD	Admit			OPD	Admit			OPD	Admit			OPD	Admit	OPD	Admit	
เมือง	4	3	-	-	3	-	-	-	2	1	-	-	1	-	-	-	1	-	-	-	-	2	-	-	-	2	-	-	-	13	6	-	-
ตะกั่วทุ่ง	1	1	-	-	1	1	-	-	-	1	-	-	3	-	-	-	1	-	-	-	4	3	-	-	-	-	1	-	10	6	1	-	
ท้ายเหมือง	4	-	-	-	7	-	3	-	-	1	-	-	-	-	-	-	3	-	-	-	4	4	1	-	2	-	-	-	20	5	4	-	
ทับปุด	3	-	-	-	-	-	-	-	-	-	-	-	3	-	-	-	1	-	-	-	1	-	1	-	3	-	2	-	11	-	3	-	
เกาะยาว	1	-	-	-	5	-	-	-	5	-	-	-	1	-	-	-	1	-	2	-	-	-	-	-	-	-	-	13	-	2	-		
ตะกั่วป่า	3	1	-	-	3	1	1	1	8	1	-	-	3	-	2	-	10	5	1	-	6	-	3	-	4	-	-	-	37	8	7	1	
คุระบุรี	-	-	-	-	1	-	-	-	3	-	-	-	-	-	-	-	-	-	-	-	4	-	-	-	-	-	1	-	8	-	1	-	
กะปง	-	-	-	-	1	-	-	-	1	-	-	-	2	-	-	-	-	-	-	-	-	-	-	-	-	-	-	4	-	-	-		
รวม	16	5	-	-	21	2	4	1	19	4	-	-	13	-	2		17	5	3	-	19	9	5	-	11	-	4	-	116	25	18	1	
	21				27		1		23				15				25				33				15			159		1			

27 ธันวาคม 2562 - 2 มกราคม 2563 ผู้บาดเจ็บจำแนกรายอำเภอ พบว่ามีผู้บาดเจ็บมากที่สุด คืออำเภอตะกั่วป่า 52 ราย เสียชีวิต 1 ราย รองลงมาอำเภอท้ายเหมือง 29 ราย อำเภอเมือง 19 ราย ผู้บาดเจ็บที่ต้องส่งไปรับการรักษาต่อ 18 ราย (รพ.ตะกั่วป่า 14 ราย รพ.วชิระภูเก็ต 2 ราย รพ.กระบี่ 1 ราย รพ.พังงา 1 ราย)

ทีม SAT สำนักงานสาธารณสุขจังหวัดพังงา

2 มกราคม 2563