

## งานชดเชยค่าบริการทางการแพทย์

กลุ่มงานประกันสุขภาพ

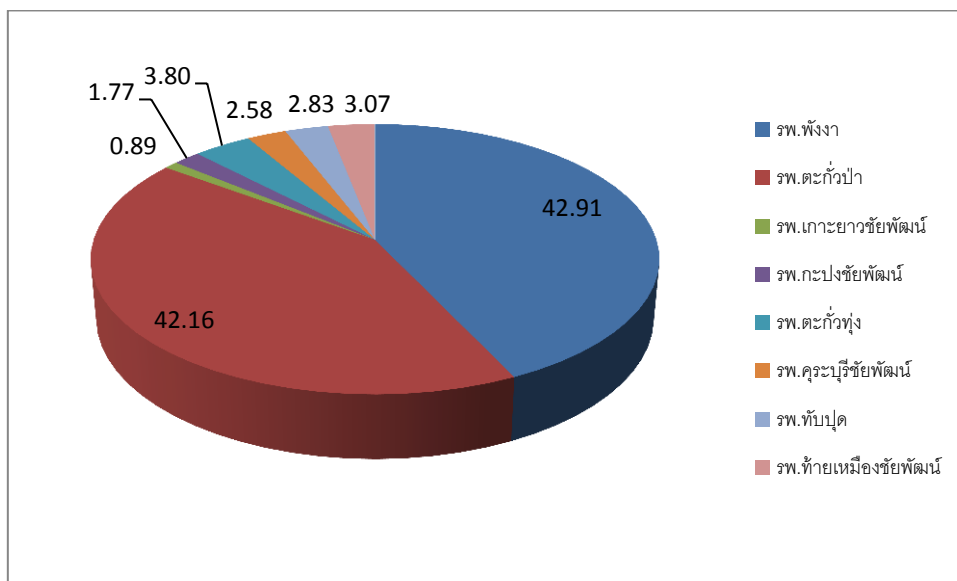
สำนักงานสาธารณสุขจังหวัดพังงา

ปีงบประมาณ ๒๕๖๓

ตารางที่ ๑ สัดส่วน SUM Adj.RW ผู้ป่วยใน แยกตามประเภทหน่วยบริการ (ต.ค.๒๕๖๒-ม.ค ๒๕๖๓)

ชื่อหน่วยบริการ	ศัภยภาพ ของหน่วยบริการ	SUM AdjRw ในเขต	%
รพ.พังงา	S	3604.9751	42.91
รพ.ตะกั่วป่า	M1	3541.799	42.16
รพ.เกาะยาว	F2	74.7462	0.89
รพ.กะปงชัยพัฒนา	F2	148.5102	1.77
รพ.ตะกั่วทุ่ง	F2	319.1805	3.80
รพ.คุระบุรีชัยพัฒนา	F2	216.5026	2.58
รพ.ทับปุด	F2	237.4769	2.83
รพ.ท้ายเหมืองชัยพัฒนา	F2	257.6072	3.07
รวม		8400.7977	100

สัดส่วน SUM Adj.RW แยกตามประเภทหน่วยบริการ  
(ต.ค ๒๕๖๒-ม.ค ๒๕๖๓)



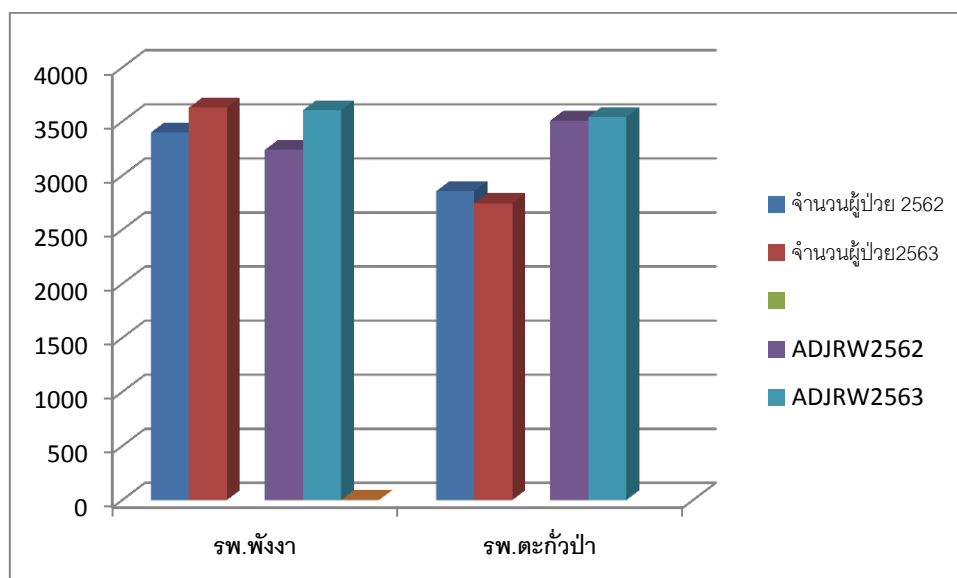
ตารางที่ ๒ แสดงจำนวนข้อมูล ผู้ป่วยใน UC ADJRW และค่า CMI แยกตามหน่วยบริการ  
ข้อมูล ตุลาคม ๒๕๖๒ - มกราคม ๒๕๖๓

หน่วยบริการ	ศัลยกรรม โรงพยาบาล	จำนวนผู้ป่วย(ราย)		จำนวน ADJRW		CMI	
		๒๕๖๒	๒๕๖๓	๒๕๖๒	๒๕๖๓	๒๕๖๒	๒๕๖๓
รพ.พังงา	S	๓,๓๙๘	๓,๒๓๙	๓,๖๒๘.๒๑๒๗	๓,๖๐๔.๙๗๕๑	๑.๐๗	๑.๑๑
รพ.ตะกั่วป่า	M๑	๒,๘๕๖	๓,๕๐๙	๒,๗๕๖.๒๔๘๘	๓,๕๔๑.๗๙๙๐	๐.๙๖	๑.๐๑
รพ.เกาะยาวชัยพัฒนา	F๒	๒๒๕	๑๒๕	๙๔.๑๗๘๗	๗๔.๗๕๖๒	๐.๔๒	๐.๖๐
รพ.กะปงชัยพัฒนา	F๒	๒๕๙	๒๖๐	๑๕๘.๓๒๕๔	๑๕๘.๕๑๐๒	๐.๖๑	๐.๕๗
รพ.ตะกั่วทุ่ง	F๒	๕๘๕	๕๑๘	๓๔๔.๔๔๓๖	๓๑๙.๑๘๐๕	๐.๕๙	๐.๖๒
รพ.คุระบุรีชัยพัฒนา	F๒	๓๔๙	๓๔๐	๑๙๒.๑๐๙๔	๒๑๖.๕๐๒๖	๐.๕๕	๐.๖๔
รพ.ทับปุด	F๒	๔๐๘	๓๑๕	๒๒๐.๖๔๘๖	๒๓๗.๔๗๖๙	๐.๕๔	๐.๗๕
รพ.ท้ายเหมืองชัยพัฒนา	F๒	๗๔๔	๓๙๒	๔๖๒.๒๐๖๕	๒๕๗.๖๐๗๒	๐.๖๒	๐.๖๖
รวมจังหวัด		๘,๘๒๔	๘,๖๙๘	๗,๘๕๖.๓๗๓๗	๘,๔๐๐.๗๙๗๗	๐.๘๙	๐.๙๗

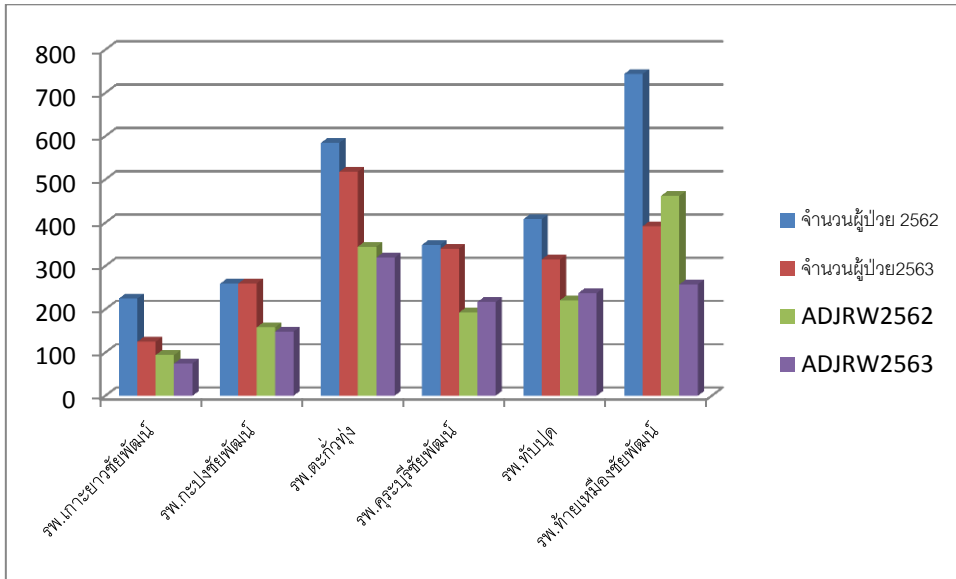
เกณฑ์ ดัชนีผู้ป่วยใน (CMI) ของแต่ละระดับสถานบริการสุขภาพตาม Service Plan ผ่าน เกณฑ์ที่กำหนด

๑. รพศ.(A) มีค่า CMI ไม่น้อยกว่า ๑.๖
๒. รพท.(S) มีค่า CMI ไม่น้อยกว่า ๑.๒
๓. รพท.ขนาดเล็ก (M๑) มีค่า CMI ไม่น้อยกว่า ๑.๐
๔. รพช.แม่ข่าย (M๒) มีค่า CMI ไม่น้อยกว่า ๐.๘
๕. รพช.(F๑ - F๓) มีค่า CMI ไม่น้อยกว่า ๐.๖

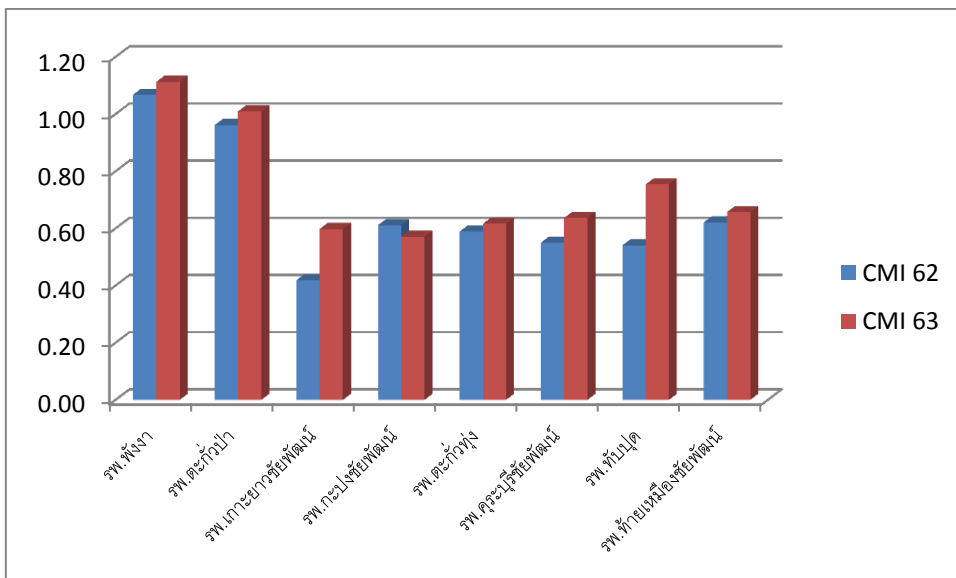
เปรียบเทียบข้อมูลผู้ป่วยใน และ ADJRW ในช่วงเวลาเดียวกันของโรงพยาบาลพังงาและโรงพยาบาลตะกั่วป่า  
(ตุลาคม ๒๕๖๒ - มกราคม ๒๕๖๓)



เปรียบเทียบข้อมูลผู้ป่วยใน และ ADJRW ในช่วงเวลาเดียวกันของโรงพยาบาลชุมชน  
(ตุลาคม ๒๕๖๒ -มกราคม ๒๕๖๓)



เปรียบเทียบข้อมูลผู้ป่วยใน และ ADJRW ในช่วงเวลาเดียวกันของโรงพยาบาลทุกแห่ง  
(ตุลาคม ๒๕๖๒ -มกราคม ๒๕๖๓)



ตารางที่ ๓ เปรียบเทียบร้อยละค่า SUM Adj.RW ของหน่วยบริการกับค่าประมาณการทั้งปี แยกตามประเภทหน่วยบริการ (ต.ค.๒๕๖๒-ม.ค ๒๕๖๓)

หน่วยบริการ	ประมาณการ adjrw IP บริการคนใน เขต	รวม		ร้อยละค่า sum adjRW เปรียบเทียบกับ ค่าประมาณการ
		ข้อมูลที่จ่ายชัดเจนจริง		
		ครั้ง	Adjrw	
รพ.พังงา	9,951.4438	3,110	3,460.3618	34.77
รพ.ตะกั่วป่า	7,912.3617	2,933	2,866.9582	36.23
รพ.เกาะยาวชัยพัฒนา	267.4171	128	67.0036	25.06
รพ.กะปงชัยพัฒนา	408.7540	231	131.9819	32.29
รพ.ตะกั่วทุ่ง	1,017.9527	584	383.6148	37.68
รพ.บางไทร	-	-	-	-
รพ.กระบี่ชัยพัฒนา	739.1925	367	229.7796	31.09
รพ.ทับปุด	675.6503	301	215.2950	31.86
รพ.ท้ายเหมืองชัยพัฒนา	1,171.5122	392	256.3766	21.88
รวม	22,144.2843	8,046	7,611.3715	34.37

ตารางที่ ๔ ร้อยละการเบิกชัดเจนค่าบริการผู้ป่วยในเปรียบเทียบกับประมาณการรายรับผู้ป่วยในหลังปรับลดค่าแรง แยกตามประเภทหน่วยบริการ (ต.ค.๒๕๖๒-ม.ค ๒๕๖๓)

หน่วยบริการ	รวมจ่ายชัดเจน IP	รวมปรับลดค่าแรง IP	รวมจ่ายชัดเจน หลังปรับลด ค่าแรง IP	ร้อยละการเบิก ชัดเจนค่าบริการ ผู้ป่วยใน เปรียบเทียบกับ ประมาณการ รายรับผู้ป่วยใน หลังปรับลดค่าแรง	ค่าแรง IP คงเหลือ
รพ.พังงา	28,067,833.94	23,648,646.80	4,419,187.14	32.04	47,297,293.57
รพ.ตะกั่วป่า	23,782,831.96	18,165,356.71	5,617,475.25	40.25	36,330,713.40
รพ.เกาะยาวชัยพัฒนา	637,016.15	584,479.17	52,536.98	2.62	1,631,856.42
รพ.กะปงชัยพัฒนา	1,276,014.41	1,030,328.07	245,686.34	11.13	2,065,026.97
รพ.ตะกั่วทุ่ง	3,437,567.43	1,901,340.68	1,536,226.75	36.82	3,802,681.36
รพ.บางไทร	-	-	-	-	-
รพ.กระบี่ชัยพัฒนา	2,139,782.99	1,361,449.21	778,333.78	19.96	2,961,952.36
รพ.ทับปุด	1,997,731.66	1,272,651.72	725,079.94	22.08	2,545,303.48
รพ.ท้ายเหมืองชัยพัฒนา	2,314,283.60	1,647,322.04	666,961.56	12.52	3,355,277.79
รวม	63,653,062.14	49,611,574.40	14,041,487.74	28.87	99,990,105.35