

แนวทางการดำเนินงานในพื้นที่  
เพื่อเฝ้าระวัง ป้องกันควบคุมโรคติดเชื้อไวรัสโคโรนา 2019  
(Coronavirus Disease 2019 : COVID-19)

สำนักงานสาธารณสุขจังหวัดพังงา

# การดำเนินงานตามนโยบาย SCAN SEAL & CLEAN

1. แนวทางการดำเนินงานตามมาตรการคัดกรองผู้ที่เดินทางมาจากต่างพื้นที่ (SCAN)
2. มาตรการเฝ้าระวังนักท่องเที่ยว/ประชาชน เข้าออกจังหวัดพังงา (Seal)
3. แนวทางการจัดกิจกรรมจิตอาสาพัฒนาสิ่งแวดล้อม  
“Big Cleaning week จิตอาสาสู้โคโรนาไวรัส” (Clean)

# 1. แนวทางการดำเนินงานตามมาตรการคัดกรองผู้ที่เดินทางมาจากต่างพื้นที่ (SCAN)

## 1. เจ้าหน้าที่เข้าสำรวจชุมชน

- เข้าสำรวจจำนวนประชาชนในครัวเรือน
- คัดกรองทุกคนในครัวเรือน (ใครป่วยยกมือขึ้น)
- ให้สุขศึกษา

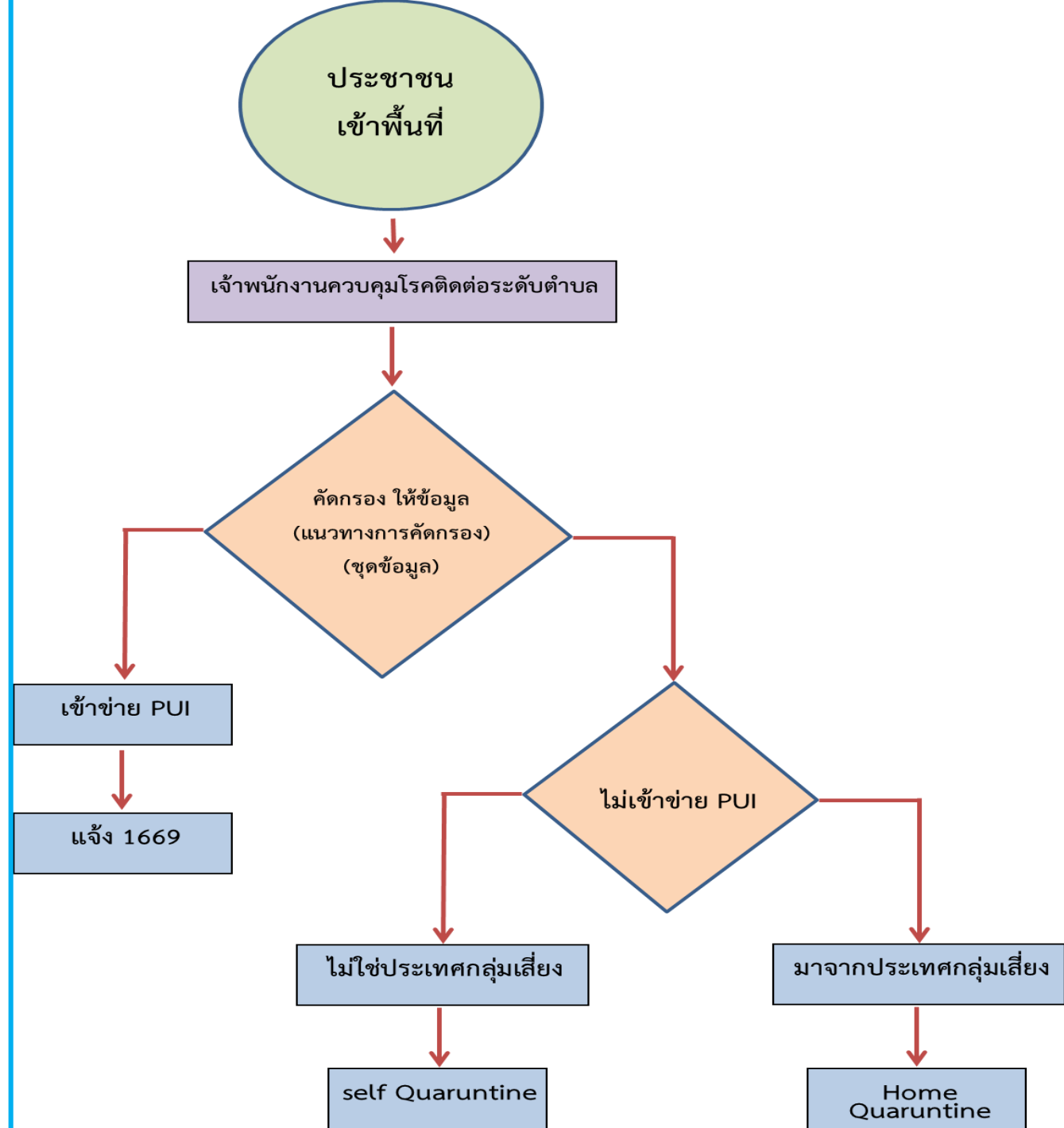
## 2. จัดตั้งทีมอาสา COVID-19

- บันทึกจำนวนคนเข้าออกพื้นที่
- คัดกรองผู้ที่เข้าพื้นที่ ถ้าพบผิดปกติ แจ้งผู้บังคับบัญชา และเจ้าหน้าที่สาธารณสุขในพื้นที่
- รายงานข้อมูลตาม รง 1/1

## 3. รวบรวมรายชื่อ ที่อยู่ เบอร์โทร

- ติดตามอาการไข้และทางเดินหายใจ จนครบ 14 วัน หากมีอาการแจ้งเจ้าหน้าที่
  - ✓ มาจากพื้นที่ที่มีความเสี่ยงสูงให้ทำ HOME QUARANTINE
  - ✓ มาจากพื้นที่ที่มีความเสี่ยงต่ำให้ทำ SELF QUARANTINE

แนวทางการคัดกรองประชาชน  
ที่เข้าพื้นที่จังหวัดพังงา (SCAN)  
ในกรณีโรคติดต่อเชื้อไวรัสโคโรนา 2019  
(COVID-19) จังหวัดพังงา



รง. 1/1/1 ทะเบียนประชาชนย้ายเข้ามาในพื้นที่จังหวัดพังงาในช่วงระบาดของโรคติดเชื้อไวรัสโคโรนา 2019 (COVID-19)

อำเภอ..... จังหวัด พังงา

วันที่สำรวจ.....เดือน.....ปี พ.ศ. 2563

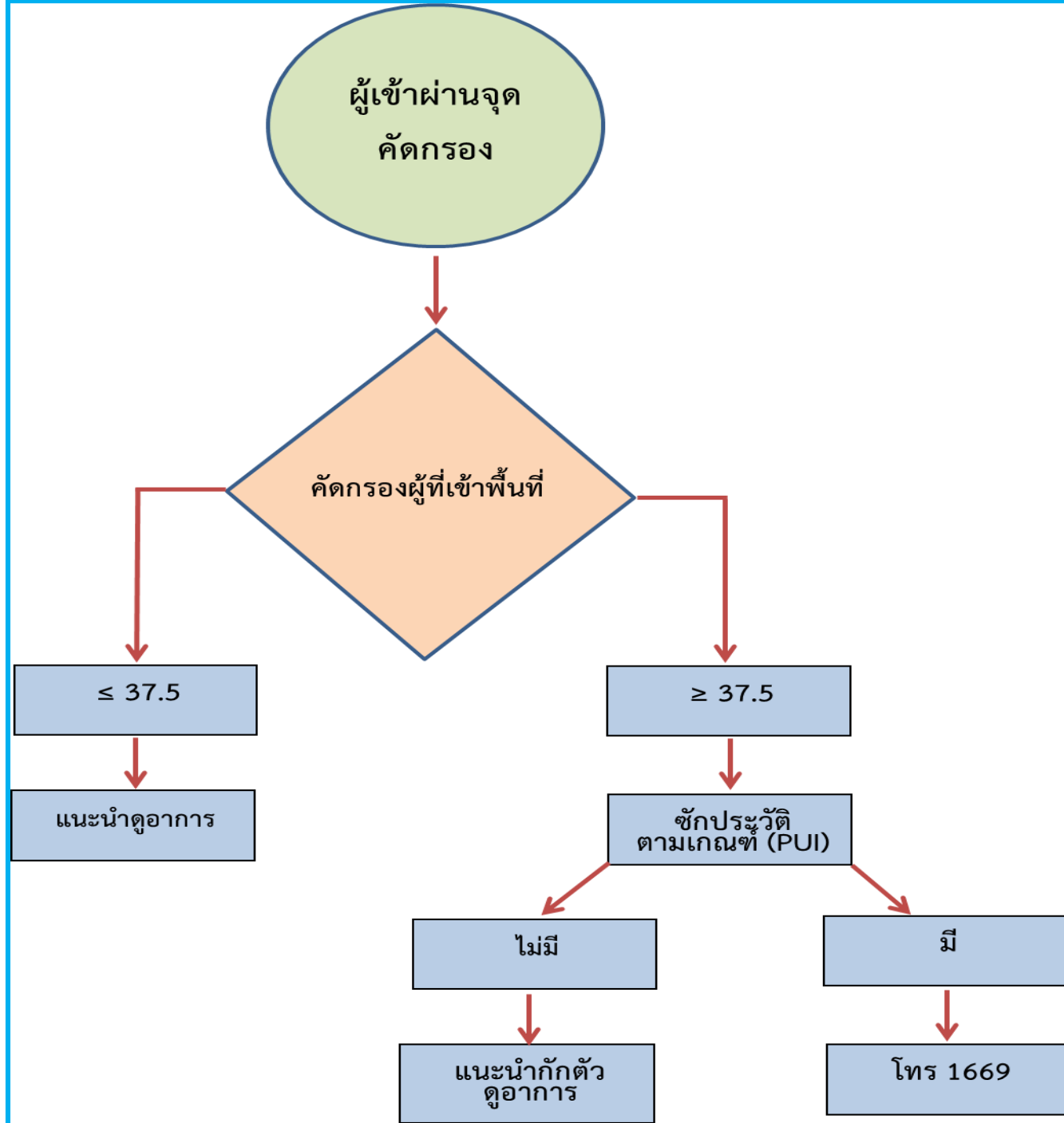
ลำดับ	ชื่อ-สกุล	เพศ	อายุ (ปี)	ที่อยู่	เบอร์โทร	เดินทางมาจาก					วันที่เริ่มการกักตัว	วันที่สิ้นสุดการกักตัว	ปกติ	มีอาการป่วย เช่น มีไข้ ไอ เจ็บคอ หายใจลำบาก หอบเหนื่อย	ผู้รับผิดชอบ
						เขตติดต่ออันตราย	พื้นที่มีการระบาดต่อเนื่อง	ต่างประเทศ	กทม/ปริมณฑล	จังหวัดอื่นๆ					
1															
2															
3															
4															
5															

4. ผู้รับผิดชอบระดับอำเภอรวบรวมรายงาน ส่งสาธารณสุขจังหวัด

## 2. มาตรการเฝ้าระวังนักท่องเที่ยว/ประชาชน เข้าออกจังหวัดพังงา (Seal)

1. คณะทำงานระดับอำเภอกำหนดจุดที่จะคัดกรอง ประกอบด้วย
  - ✓ ท่ารถ
  - ✓ ท่าเรือ
  - ✓ โรงแรม/ห้องพัก
  - ✓ แหล่งท่องเที่ยวสำคัญ
2. กำหนดทีมที่ทำการคัดกรอง
3. ทำการวัดอุณหภูมิ และสอบถามประวัติประวัติเสี่ยง
4. บันทึกรายงาน รง.2/1 ส่งผู้รับผิดชอบระดับอำเภอ
5. ผู้รับผิดชอบระดับอำเภอ รวบรวมส่งสาธารณสุขจังหวัด

แนวทางการคัดกรองประชาชนที่เข้าพื้นที่  
จังหวัดพังงา (SEAL)  
ในกรณีโรคติดต่อเชื้อไวรัสโคโรนา 2019  
(COVID-19) จังหวัดพังงา



รง. 2/1 แบบคัดกรองการเคลื่อนไหวของนักท่องเที่ยว กรณีโรคติดเชื้อไวรัสโคโรนา 2019 จังหวัดพังงา (SEAL)

ตำบล.....อำเภอ..... จังหวัด พังงา

วันที่สำรวจ.....เดือน.....ปี พ.ศ. 2563

สถานที่	ชาวต่างชาติ (คน)			ชาวไทยนอกจังหวัดพังงา (คน)			ชาวไทยในจังหวัดพังงา (คน)		
	เข้า	ออก	พำนัก	เข้า	ออก	พำนัก	เข้า	ออก	พำนัก
1. โรงแรม/ที่พัก (ระบุ/.....แห่ง)									
2. ท่าเรือ (ระบุ/.....แห่ง)									
3. ท่ารถ (ระบุ/.....แห่ง)									
4. แหล่งท่องเที่ยว (ระบุ/....แห่ง)									



### 3. แนวทางการจัดกิจกรรม

## จิตอาสาพัฒนาสิ่งแวดล้อม “Big Cleaning week จิตอาสาสู้โควิดไวรัส” (Clean)

#### 1. คณะทำงานระดับอำเภอกำหนดจุด และกิจกรรม โดยมี 9 จุดเน้นที่สำคัญ

- ✓ ชุมชนหมู่บ้าน
- ✓ สถานีขนส่ง
- ✓ โรงแรมที่พัก
- ✓ แหล่งท่องเที่ยว
- ✓ ร้านอาหาร
- ✓ สถานีบริการน้ำมัน
- ✓ ศาสนสถาน
- ✓ ตลาด
- ✓ สถานที่ราชการและที่ทำงาน

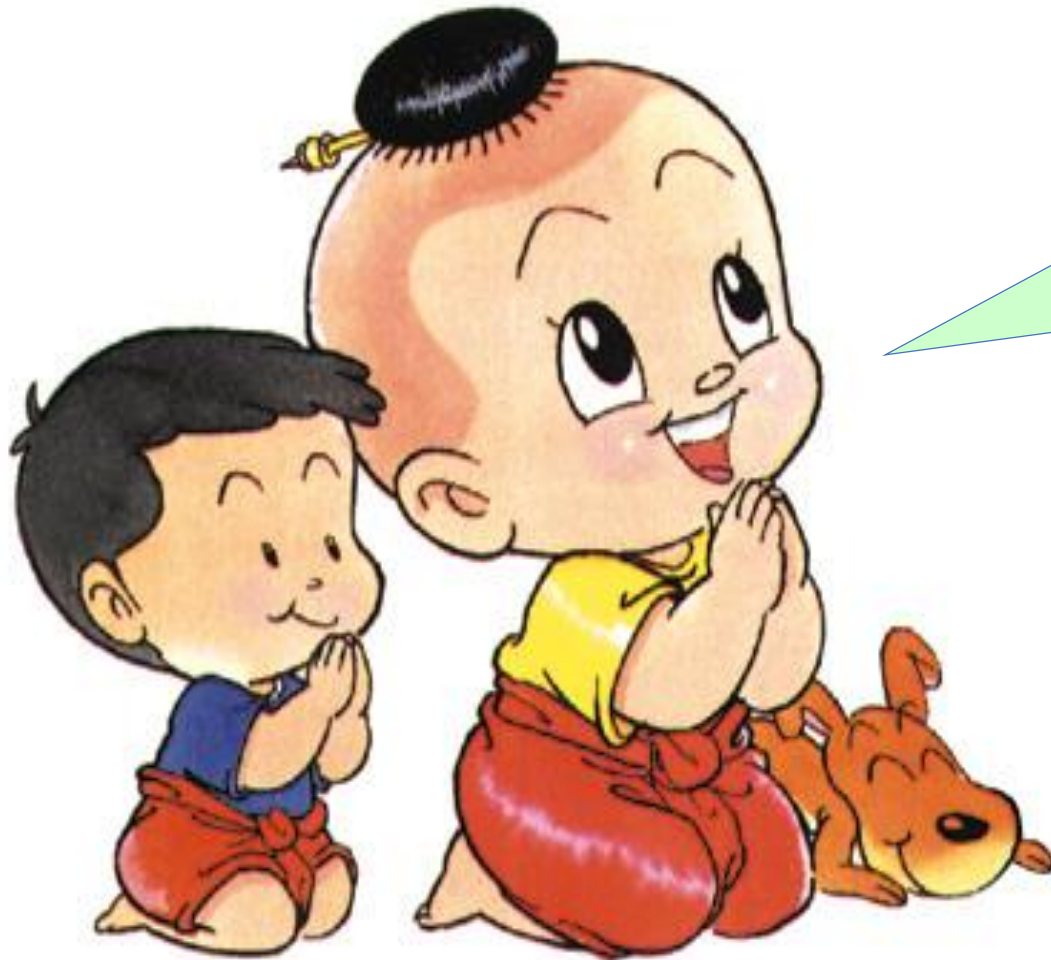
รง.3/1 แบบฟอร์มรายงานผลการจัดกิจกรรมจิตอาสาพัฒนาสิ่งแวดล้อม

“Big Cleaning week จิตอาสาสู้โควิดไวรัส” จังหวัดพังงา

ตำบล.....อำเภอ..... จังหวัด พังงา

วันที่สำรวจ.....เดือน.....ปี พ.ศ. 2563

ลำดับ	หมู่บ้าน	ประเภท (แห่ง/คน)										รวมจำนวน (แห่ง/คน)
		ชุมชน/ หมู่บ้าน	สถานี ขนส่ง	โรงแรม ที่พัก	แหล่ง ท่องเที่ยว	ร้าน อาหาร	สถานี บริการ น้ำมัน	ศาสน สถาน	ตลาด	สถานที่ ราชการ/ ที่ทำงาน	อื่นๆ... (ระบุ)	
1												
2												
3												
4												
5												
6												



ขอบคุณครับ