



สถานการณ์โรคติดเชื้อไวรัสโคโรนา 2019 (COVID-19)

จังหวัดพังงา

30 พฤษภาคม 2563



นพ.นเรศฤทธิ์ ชัดระสีมา
นายแพทย์สาธารณสุขจังหวัดพังงา



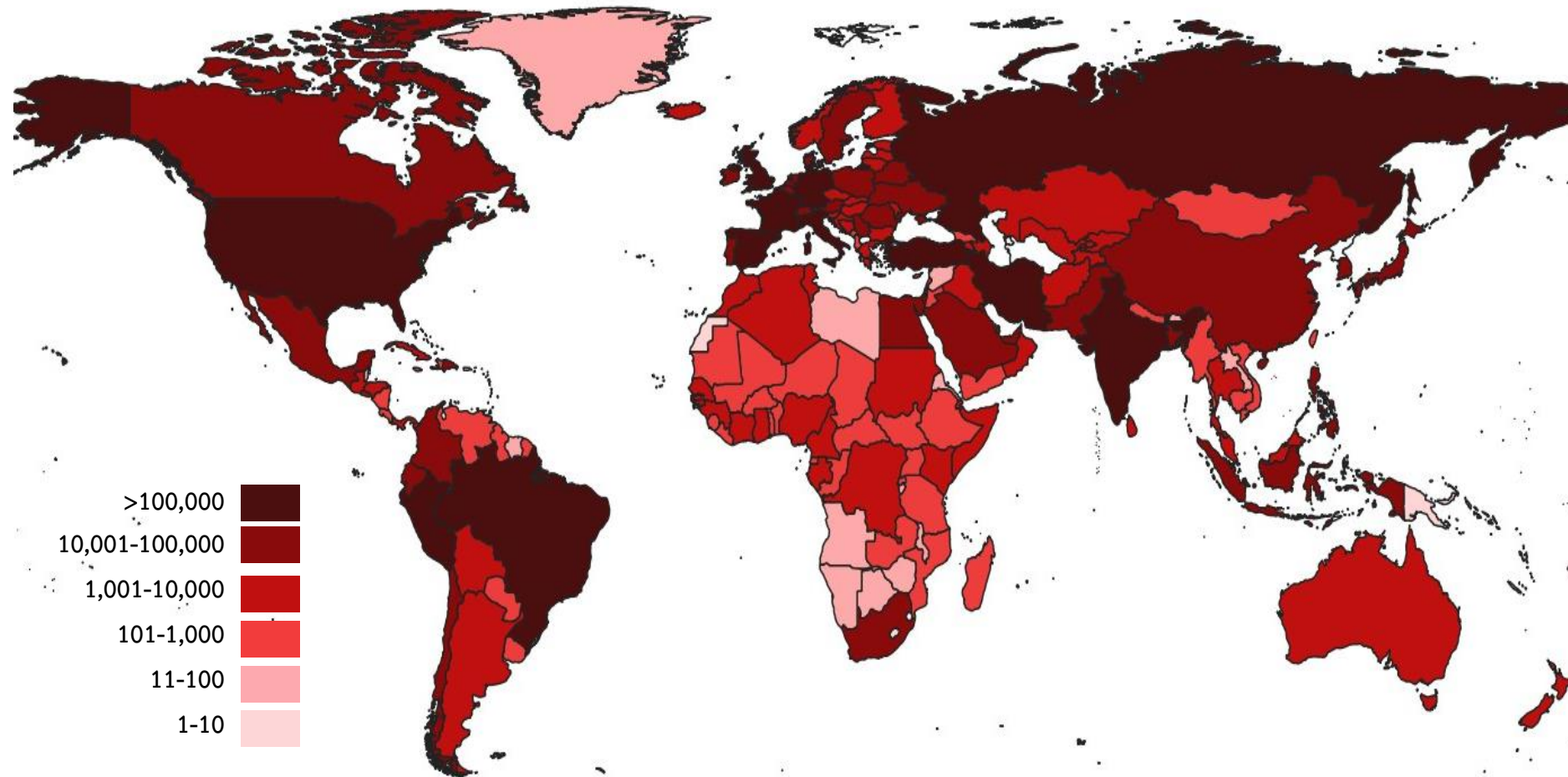
สถานการณ์ COVID-19 ทั่วโลก



213 countries and territories



3 international conveyances



Confirmed 5,920,086

Recovered 2,592,001

Severe 53,971

Deaths 362,360

รายงานสถานการณ์ COVID-19 ในประเทศไทย

ข้อมูล ณ วันที่ 29 พฤษภาคม 2563 โดย กรมควบคุมโรค กระทรวงสาธารณสุข

ผู้ป่วยรายใหม่วันนี้

+11 ราย

State Q = 11 ราย
ศูนย์กักกัน = 0 ราย

ผู้ป่วยยืนยันสะสม

3,076 ราย

State Q = 139 ราย
ศูนย์กักกัน = 65 ราย

ป่วยหายแล้ว

2,945 ราย

เพิ่มขึ้น 0 ราย
ร้อยละ (Percentage) 95.74 %

เสียชีวิต

57 คน

เพิ่มขึ้น = 0 ราย
ร้อยละ (Percentage) 1.85%

ประวัติเสี่ยง

ผู้ที่เดินทางมาจากต่างประเทศ และเข้า State Quarantine
จาก คูเวต 11 ราย

11 ราย

รวม 11 ราย

ภาคเหนือ
95

ภาคตะวันออกเฉียงเหนือ
111

ภาคกลาง
411

กรุงเทพฯ และนนทบุรี
1,722

ภาคใต้
737

ผู้ป่วยรักษาอยู่

74

ราย

จำนวนผู้ป่วยยืนยัน
จำแนกตามพื้นที่รักษา(ราย)



สถานการณ์โรค COVID – 19 เขตสุขภาพที่ 11

ประจำวัน 29 พฤษภาคม 2563

ผู้ป่วยเข้าเกณฑ์สอบสวนโรค

14,997

ตรวจไม่พบเชื้อ COVID -19

14,506

ผู้ป่วยยืนยันสะสม

300

ผู้ป่วยยืนยันรายใหม่

0

รอผลตรวจ

191

ผู้ป่วยยืนยันสะสม รายจังหวัด

ภูเก็ต	227	ราย
ชุมพร	21	ราย
กระบี่	20	ราย
สุราษฎร์ธานี	18	ราย
นครศรีธรรมราช	12	ราย
พังงา	2	ราย
ระนอง	0	ราย

5

รักษาอยู่

288

กลับบ้าน

7

เสียชีวิต

ข้อมูล ณ วันที่ 28 พฤษภาคม 2563 เวลา 24.00 น.

สำนักงานป้องกันควบคุมโรคที่ 11 จังหวัดนครศรีธรรมราช



จังหวัดที่รักษาผู้ป่วยยืนยันรายใหม่ โรคติดเชื้อไวรัสโคโรนา 2019 (COVID-19)

กลุ่มจังหวัด	จำนวน	กรุงเทพ ภาคกลาง ตะวันตก	ภาคเหนือ	ตะวันออกเฉียงเหนือ	ภาคใต้
มีรายงานผู้ป่วย ช่วง 28 วันที่ผ่านมา	11	กรุงเทพมหานคร ชลบุรี นนทบุรี ปราจีนบุรี สมุทรปราการ	เชียงใหม่	-	ภูเก็ต นราธิวาส ยะลา สงขลา ปัตตานี
ไม่มีรายงานผู้ป่วย ช่วง 28 วันที่ผ่านมา	57	ปทุมธานี นครปฐม เพชรบุรี กาญจนบุรี จันทบุรี นครนายก ระยอง ประจวบคีรีขันธ์ ราชบุรี ลพบุรี สมุทรสงคราม สระแก้ว สระบุรี ฉะเชิงเทรา สมุทรสาคร พระนครศรีอยุธยา สุพรรณบุรี	เชียงราย เพชรบูรณ์ แพร่ ตาก แม่ฮ่องสอน พิษณุโลก ลำปาง ลำพูน สุโขทัย อุตรดิตถ์ อุทัยธานี นครสวรรค์ พะเยา	กาฬสินธุ์ ชัยภูมิ บุรีรัมย์ มหาสารคาม มุกดาหาร ยโสธร ร้อยเอ็ด สุรินทร์ ศรีสะเกษ สกลนคร หนองคาย หนองบัวลำภู อำนาจเจริญ อุดรธานี อุบลราชธานี นครพนม เลย ขอนแก่น นครราชสีมา	ตรัง พัทลุง ชุมพร สุราษฎร์ธานี พังงา นครศรีธรรมราช กระบี่ สตูล(เฉพาะ State Q)
ไม่มีรายงาน ผู้ป่วยมาก่อน	9	ชัยนาท ตราด สิงห์บุรี อ่างทอง	กำแพงเพชร น่าน พิจิตร	บึงกาฬ	ระนอง สตูล(เฉพาะ State Q)

สถานการณ์โรคติดเชื้อ COVID-19 จังหวัดพังงา

ส่งตรวจตัวอย่าง **753**

ผู้ป่วยยืนยัน **2**

ผู้ป่วยที่เข้าเกณฑ์สอบสวน **165**

ผู้สัมผัสใกล้ชิดผู้ป่วย **39**

การค้นหาในชุมชน **214**

เฝ้าระวังกลุ่มเสี่ยง **335**

ผู้ป่วยยืนยัน **0**

ผู้ป่วยยืนยัน **2**

ผู้ป่วยยืนยัน **0**

ผู้ป่วยยืนยัน **0**

ไม่พบเชื้อ **164**

ไม่พบเชื้อ **37**

ไม่พบเชื้อ **214**

ไม่พบเชื้อ **281**

ผลการตรวจ **1**

ผลการตรวจ **0**

ผลการตรวจ **0**

ผลการตรวจ **54**

สถานการณ์ประเทศไทย

ผู้ป่วยสะสม	3,076 ราย
กลับบ้านแล้ว	2,945 ราย
ยังรักษาอยู่	74 ราย
เสียชีวิต	57 ราย



สำนักงานสาธารณสุขจังหวัดพังงา
SAT PHEOC PHANGNGA

ข้อมูล ณ วันที่ 30 พฤษภาคม 2563 (09.00 น)



การดำเนินงาน Sentinel surveillance

ตรวจ	กลุ่มเป้าหมาย (400 คน)				รวม
	1.บุคลากรทางการแพทย์	2.ผู้ต้องขังแรกรับ	3.กลุ่มอาชีพที่พบปะผู้คน	4.กลุ่มอื่นๆ	
ส่งตรวจ	57	90	19	169	335
ผลการตรวจ	ไม่พบเชื้อ = 37	ไม่พบเชื้อ = 90	ไม่พบเชื้อ = 17	ไม่พบเชื้อ = 98	281
	รอผล = 20	-	รอผล = 2	รอผล = 32	54





การเฝ้าระวัง COVID-19 ในชุมชน (SCAN)

อำเภอกระบุรี

ประชากร	28,328	คน	อำเภอกะปง	ประชากร	11,994	คน
คนเข้าใหม่	4	คน	คนเข้าใหม่	21	คน	
เฝ้าระวังสะสม	222	คน	เฝ้าระวังสะสม	149	คน	
พันธระยะเฝ้าระวัง	18	คน	พันธระยะเฝ้าระวัง	12	คน	

อำเภอตะกั่วป่า

ประชากร	45,019	คน	อำเภอกับปุด	ประชากร	21,817	คน
คนเข้าใหม่	14	คน	คนเข้าใหม่	16	คน	
เฝ้าระวังสะสม	232	คน	เฝ้าระวังสะสม	230	คน	
พันธระยะเฝ้าระวัง	11	คน	พันธระยะเฝ้าระวัง	13	คน	

อำเภอท้ายเหมือง

ประชากร	45,161	คน	อำเภอเมืองพังงา	ประชากร	34,279	คน
คนเข้าใหม่	11	คน	คนเข้าใหม่	12	คน	
เฝ้าระวังสะสม	311	คน	เฝ้าระวังสะสม	294	คน	
พันธระยะเฝ้าระวัง	35	คน	พันธระยะเฝ้าระวัง	23	คน	

อำเภอตะกั่วทุ่ง

ประชากร	38,925	คน	อำเภอเกาะยาว	ประชากร	12,821	คน
คนเข้าใหม่	15	คน	คนเข้าใหม่	14	คน	
เฝ้าระวังสะสม	262	คน	เฝ้าระวังสะสม	163	คน	
พันธระยะเฝ้าระวัง	13	คน	พันธระยะเฝ้าระวัง	10	คน	

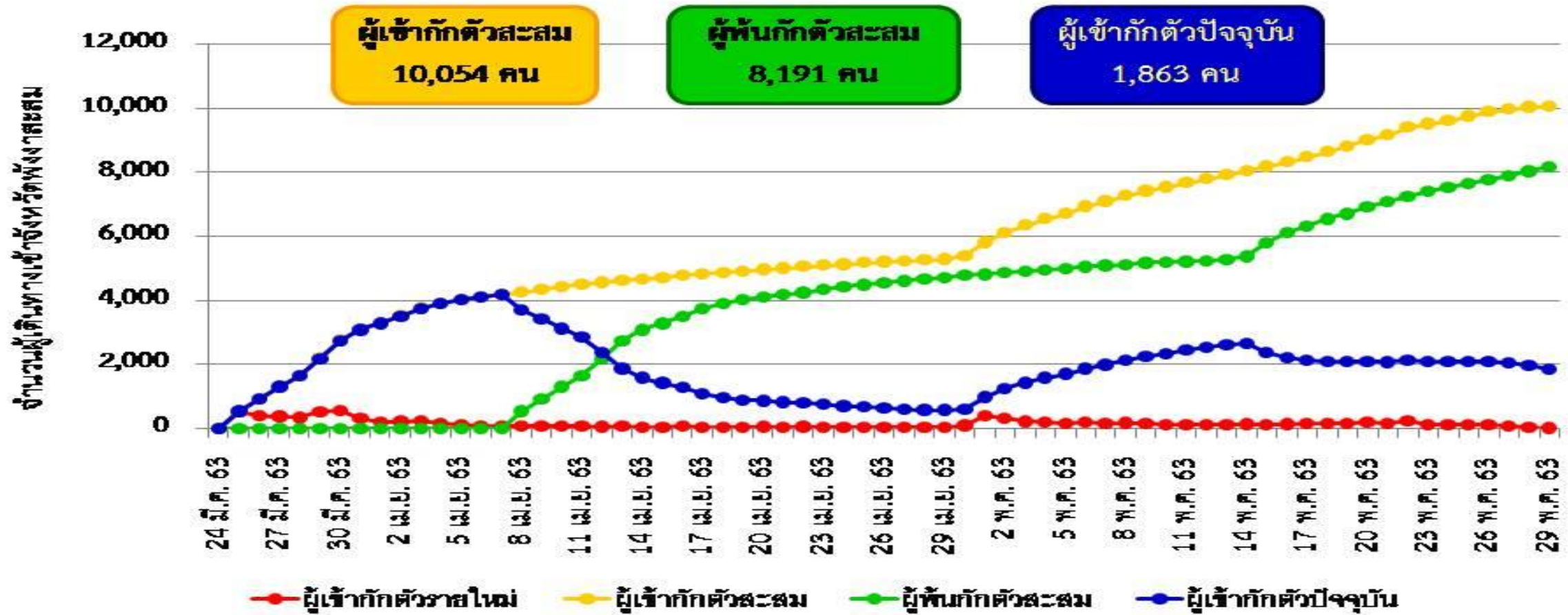
ข้อมูลสะสมตั้งแต่วันที่ 24 มีนาคม - 29 พฤษภาคม 2563 เวลา 15:00 น.

จังหวัดพังงา

ประชากร	238,344	คน
คนเข้าใหม่	107	คน
เฝ้าระวังรายใหม่	65	คน
เฝ้าระวังสะสม	1,863	คน
พันธระยะเฝ้าระวัง	135	คน

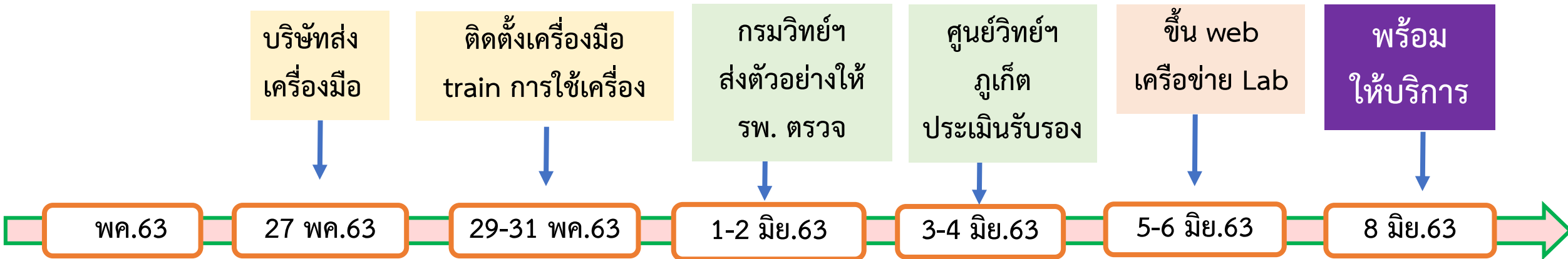
ศูนย์สื่อสารความเสี่ยง
สาธารณสุขจังหวัดพังงา
☎ สายด่วน 098 857 7330

ผู้เดินทางเข้าจังหวัดพังงาที่ต้องกักตัวเพื่อสังเกตอาการ
 ในพื้นที่กักกันส่วนภูมิภาค (LQ) และที่บ้าน (HQ)
 ตั้งแต่วันที่ 24 มีนาคม - 29 พฤษภาคม 2563





ความก้าวหน้าในการพัฒนาห้องปฏิบัติการ และการกำหนดอัตราค่าบริการ



พร้อมเปิดบริการในโรงพยาบาลพังงา และตะกั่วป่า
8 มิถุนายน 2563



การวิจัยและพัฒนาวัคซีนโควิด-19

- ปัจจุบันนี้มีวัคซีนโควิด-19 ต้นแบบ 115 ชนิด
- ประเทศจีน, สหรัฐอเมริกา, อังกฤษ, เยอรมนี และแคนาดา พัฒนาวัคซีนในระยะ 2
- ประเทศไทยกำลังศึกษาอยู่ที่จุฬาฯ มหิดล ศิริราช และหน่วยงานอื่น
- ได้ทดลองกับหนูสำเร็จแล้ว กำลังอยู่ในขั้นตอนที่จะใช้กับลิง
- วัคซีนโควิด-19 ในล็อตแรก 10,000 โดส จากอเมริกา ส่งมอบได้เร็วสุด ในเดือนสิงหาคม 2563 และจะนำมาใช้กับอาสาสมัคร ในช่วงเดือนกันยายน

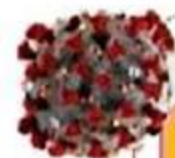




Timelines

แผนดำเนินการของโครงการวิจัยวัคซีน Covid 19

ศูนย์วิจัยวัคซีน คณะแพทยศาสตร์ จุฬาลงกรณ์มหาวิทยาลัย

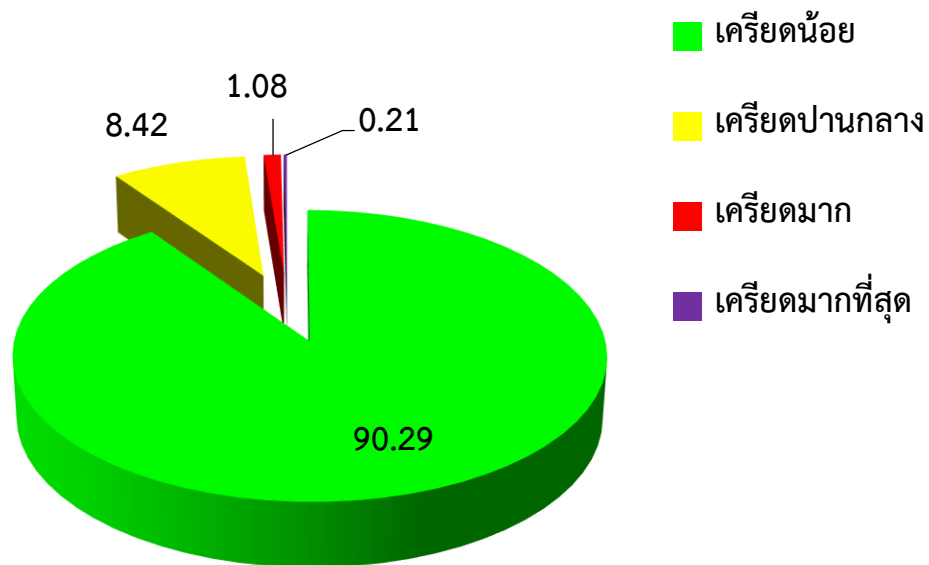




ผลการคัดกรองความเครียด กรณี Covid-19 จังหวัดพังงา

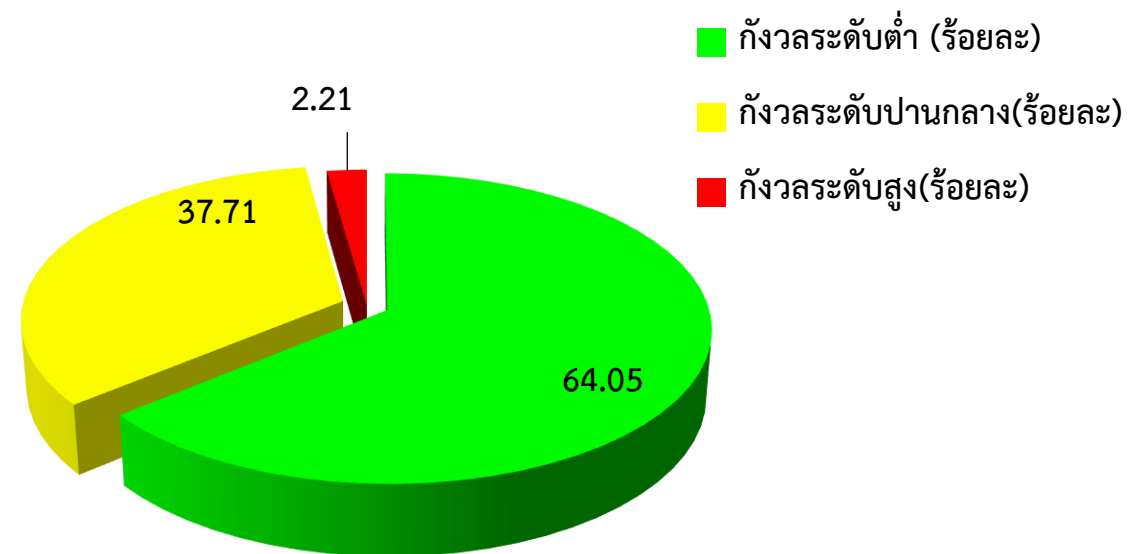
กลุ่มเป้าหมาย (n=3,134)

PUI/HRC ผู้ที่ได้รับการกักกัน และกลุ่มเปราะบาง



กลุ่มเป้าหมาย (n=21,525)

กลุ่มประชาชนทั่วไป



หมายเหตุ แบบประเมินความเครียด (ST- 5)



การให้การช่วยเหลือด้านการดูแลสุขภาพจิต

- ✓ ทีม MCATT ลงติดตามผู้ป่วยที่มีอาการโรคซึมเศร้า พุดคุยให้กำลังใจ และหาแนวทางช่วยเหลือในด้านภาวะจิตใจ
- ✓ ให้คำปรึกษารายบุคคล และการให้คำปรึกษาแบบกลุ่ม
- ✓ ให้คำแนะนำเทคนิคการหายใจเพื่อคลายเครียด ด้วยวิธีการผ่อนคลายกล้ามเนื้อ, การฝึกการหายใจ, การทำสมาธิ
- ✓ สายด่วนสุขภาพจิต โทร. 1323



รายงานขออนุญาตเปิดดำเนินการสถานประกอบการ (กลุ่มที่ 1) ตามคำสั่งจังหวัดพังงาที่ 1339/2563



ประจำวันที 29 พฤษภาคม 2563



ร้านอาหาร



ร้านเสริมสวย/
ร้านตัดผม



โรงแรม/ที่พัก



สนามกีฬา/
สวนสาธารณะ



ตลาดนัด

หมายเหตุ : ร้านอาหารทั้งหมด หมายถึง จำนวนร้านอาหารที่พร้อมเปิดให้บริการในปัจจุบัน



รายงานการสำรวจความต้องการนมผง และนมกล่อง จังหวัดพังงา

ข้อมูลการสำรวจเด็ก แรกเกิด - 3ปี ที่ประสบภัยต้องการนม จำแนกรายอำเภอจังหวัดพังงา

สำรวจ ระหว่างวันที่ 13 - 15 พฤษภาคม 2563

อำเภอ	จำนวน เด็กแรก เกิด-3ปี N=5752	เด็กที่ประสบภัยต้องการนม แรกเกิด - 3 ปี (N= 5752)														หมายเหตุ เพิ่มเติม> 3ปี (คน) n= 18
		< 6 เดือน N=727	เด็กอายุ 6 เดือน ถึง 1 ปี (คน) (N= 973)												อายุ 1-3 ปี (คน) N=4052	
			S26	DUMEX	HI-Q	ENFAG ROW	นมหมี	แลด โตเยิน	คาเนชั่น	เนสเล่	พิตช์วี	นมแพะ	แนน	รวม		
เมือง	659	4	13	20	4	17	2	5	3	3	0	0	0	67	262	0
ทับปุด	619	0	9	8	7	14	0	1	2	2	1		0	44	155	6
กระบรี	631	5	8	14	3	17	3	3	2	0	0	1	0	51	183	0
กะปง	283	0	2	7	0	8	0	1	0	0	0	0	0	18	46	1
เกาะยาว	340	1	9	7	4	11	2	3	0	0	0	0	0	36	140	0
ท้ายเหมือง	1092	5	21	33	8	14	6	13	5	2	0	0	0	102	282	5
ตะกั่วป่า	1098	1	18	21	3	14	2	4	1	1	0	0	0	64	198	0
ตะกั่วทุ่ง	1030	4	19	14	4	17	12	4	7	2	0	0	1	80	362	6
รวม	5752	20	99	124	33	112	27	34	20	10	1	1	1	462	1628	18

หมายเหตุ ข้อมูลจำนวนเด็ก แรกเกิดถึง 3 ปี จาก HDC ของ สสจ. พงงา

สำนักงานสาธารณสุขจังหวัดพังงา
กลุ่มภารกิจ LIAISON PHEOC สสจ.พังงา.
วิเคราะห์ข้อมูล ณ วันที่ 16 พฤษภาคม 2563

ข้อมูลการสำรวจเด็ก แรกเกิด - 3ปี ที่ประสบภัยต้องการนม จำแนกรายอำเภอ จังหวัดพังงา รอบที่ 1

อำเภอ	จำนวนเด็กแรกเกิด-3ปี	เด็กที่ประสบภัยต้องการนม แรกเกิด - 3 ปี (N=2,110)						รวม	
		< 6 เดือน		6เดือน - 1 ปี		1- 3ปี		แรกเกิด - 3ปี	
		ข้อมูลสำรวจ	จัดสรรรอบที่1	ข้อมูลสำรวจ	จัดสรรรอบที่1	ข้อมูลสำรวจ	จัดสรรรอบที่1	ข้อมูลสำรวจ	จัดสรรรอบที่1
ตะกั่วป่า	1,098	1	1	64	0	198	0	263	1
ตะกั่วทุ่ง	1,030	4	4	80	0	362	0	446	4
กะปง	283	0	0	18	6	46	6	64	12
กระบุรี	631	5	1	51	3	183	12	239	16
เมือง	659	4	0	67	4	262	17	333	21
เกาะยาว	340	1	2	36	9	140	10	177	21
ท้ายเหมือง	1,092	5	4	102	5	282	15	389	24
ทับปุด	619	0	0	44	5	155	25	199	30
รวม	5,752	20	12	462	32	1,628	85	2,110	129

สรุปประมาณการ การช้อนนมแก่เด็ก อายุ แรกเกิด ถึง 3 ปี ที่ได้รับผลกระทบ จังหวัดพังงา

ช่วงอายุ	จำนวนความต้องการ (คน)	ชนิดนม	จำนวนเงินงบประมาณ		
			แจก 7 วัน	แจก 18 วัน	แจก 1 เดือน
แรกเกิด - 6 เดือน	20	นมสูตร 1	20,175.6	48,362.15	78,036
6 เดือน - 1 ปี	462	นมสูตร 2	212,631.7	658,917.12	1,190,665
1-3 ปี	1628	นม UHT	217,600.0	559,640.00	932,620
มากกว่า 3 ปี	18		450,407.3	1,266,919.27	2,201,321
รวม	2,128		ได้รับงบบริจาค 110,000 บาท		

(ร่าง) แผนการมอบนมเด็กที่ได้รับผลกระทบ

กำหนดการมอบนมแก่เด็กที่ได้รับผลกระทบ เป็น 2 โซน

โซน	อำเภอ	จำนวน	รวม	สถานที่	เวลา	วันที่
เมืองพังงา	เมืองพังงา	21	76	ห้องประชุม ศูนย์ราชการ จังหวัดพังงา	10.00 น	4 มิถุนายน63
	ทับปุด	30				
	ตะกั่วทุ่ง	4				
	เกาะยาว	21				
ตะกั่วป่า	ตะกั่วป่า	1	53	หอประชุม ห้องสมุด เทศบาลเมือง ตะกั่วป่า	14.00 น	5 มิถุนายน 63
	ท้ายเหมือง	24				
	กระบุรี	16				
	กะปง	12				
รวม		129				

อยู่ระหว่างการจัดซื้อนม คาดว่าจะได้รับนม ครบ
วันอังคารที่ 2 มิถุนายน 2563

