

สถานการณ์โรคติดเชื้อไวรัสโคโรนา 2019



สถานการณ์ COVID-19 ทั่วโลก 217 ประเทศ 2 เขตบริหารพิเศษ 2 เรือสำราญ

Confirmed 122,887,146
+ 514,038

Severe 89,348
+ 190 (0.1%)

Recovered 99,042,957
+ 383,801 (80.6%)

Deaths 2,713,473
+ 9,895 (2.2%)

PLACES	CONFIRMED	NEW CASES	DEATHS	ACTIVE CASES	PLACES	CONFIRMED	NEW CASES	DEATHS	ACTIVE CASES
1 USA	30,425,787	65,981	554,104(1,268)	7,261,358	11 Colombia	2,324,426	5,133	61,771(135)	41,013
2 Brazil	11,877,009	89,409	290,525(2,730)	1,203,024	12 Argentina	2,234,913	8,160	54,476(90)	163,708
3 India	11,554,895	40,950	159,594(189)	290,152	13 Mexico	2,187,910	6,726	197,219(698)	261,422
4 Russia	4,437,938	9,699	94,267(443)	294,298	14 Poland	2,010,244	25,998	48,807(419)	341,165
5 UK	4,285,684	4,802	126,026(101)	538,165	15 Iran	1,786,265	7,620	61,649(68)	195,922
6 France	4,181,607	N/A	91,679	3,811,665	16 South Africa	1,535,423	1,462	52,035(311)	22,192
7 Italy	3,332,418	25,735	104,241(386)	556,539	17 Ukraine	1,519,926	15,850	29,515(262)	241,629
8 Spain	3,212,332	N/A	72,910	193,976	18 Peru	1,451,645	8,124	49,897(191)	37,192
9 Turkey	2,971,633	21,030	29,864(87)	153,012	19 Indonesia	1,450,132	6,279	39,339(197)	131,828
10 Germany	2,645,186	16,557	75,073(195)	168,413	20 Czechia	1,449,696	10,576	24,331(101)	208,415

115 Thailand 27,713 (+119) cases 90 Death

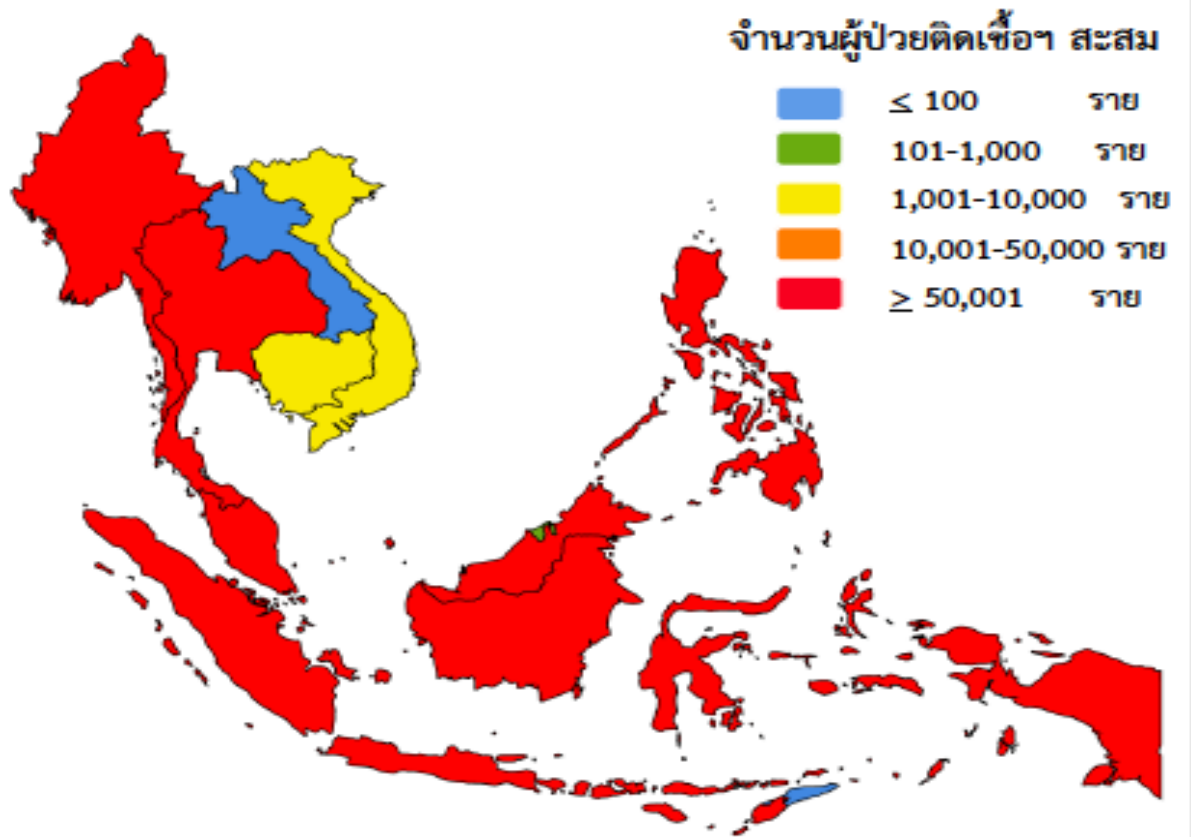
(ข้อมูล ณ วันที่ 20 มีนาคม 2564 เวลา 10.00 น.)
ที่มา : worldometers

สถานการณ์วัคซีนโรคติดเชื้อไวรัสโคโรนา 2019



สถานการณ์ COVID-19 ประเทศในทวีปเอเชีย

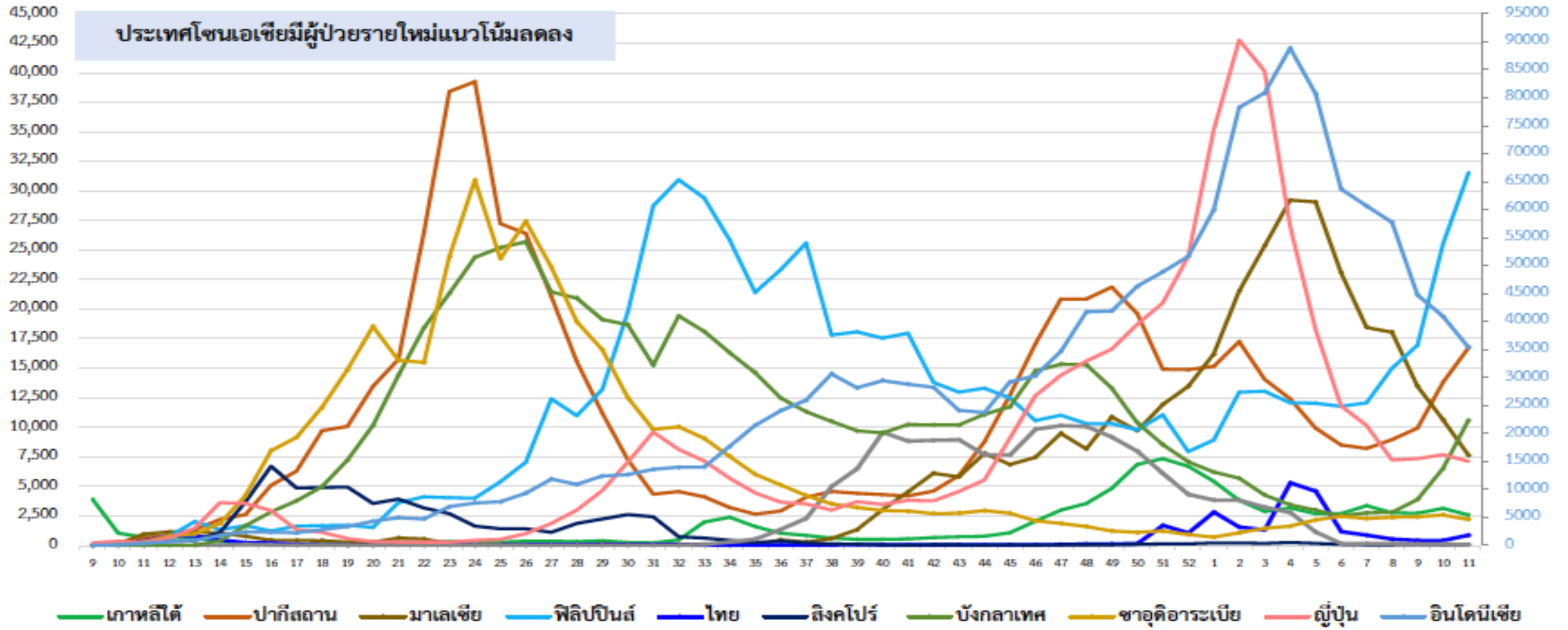
ประเทศในเอเชียพบผู้ป่วยอย่างต่อเนื่อง ได้แก่
อินเดีย อินโดนีเซีย ปากีสถาน ญี่ปุ่น บังกลาเทศ ฟิลิปปินส์ มาเลเซีย



(ข้อมูล ณ วันที่ 20 มีนาคม 2564 เวลา 10.00 น.) ที่มา : worldometers

	PLACES	CONFIRMED	NEW CASES	DEATHS	ACTIVE CASES
3	India	11,554,895	40,950	159,594(189)	290,152
19	Indonesia	1,450,132	6,279	39,339(197)	131,828
30	Philippines	648,066	7,103	12,900(13)	73,264
31	Pakistan	619,259	3,449	13,757(40)	27,188
33	Bangladesh	566,838	1,899	8,642(18)	39,355
39	Japan	452,702	1,516	8,758(41)	13,017
45	Malaysia	330,042	1,576	1,225(2)	14,360
78	Myanmar	142,212	0	3,204	7,254
84	S. Korea	98,209	463	1,693(2)	6,567
87	China	90,087	11	4,636	162
100	Singapore	60,167	15	30	118
115	Thailand	27,713	119	90	1,111
175	Vietnam	2,571	1	35	338
184	Cambodia	1,632	37	3(1)	694
200	Brunei	203	0	3	14
207	Laos	49	0	0	4

สถานการณ์ COVID-19 ผู้ป่วยรายใหม่ ข้อมูล 1 มี.ค. - 19 มี.ค. 64



<https://www.worldometers.info/coronavirus/>

สถานการณ์โรคติดเชื้อไวรัสโคโรนา 2019



ผู้ป่วย COVID-19 สะสม ประเทศไทย ณ วันที่ 21 มีนาคม 2564



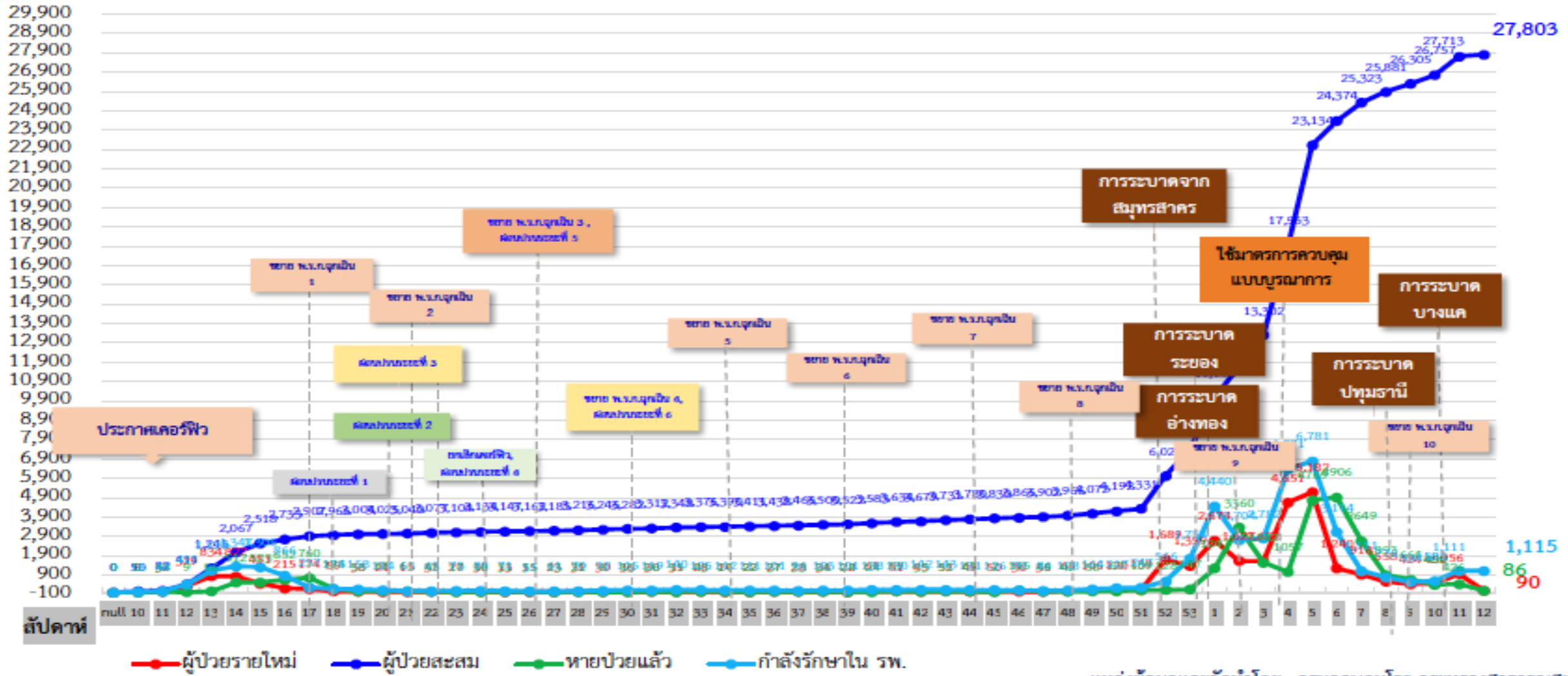
จำนวนผู้ป่วยยืนยันตามปัจจัยเสี่ยง จำแนกรายสัปดาห์
สัปดาห์ / วัน

ปัจจัยเสี่ยง	จำนวนผู้ป่วยยืนยันตามปัจจัยเสี่ยง จำแนกรายสัปดาห์			
	สัปดาห์ที่ 9 (28 ก.พ. - 6 มี.ค. 64)	สัปดาห์ที่ 10 (7 - 13 มี.ค. 64)	สัปดาห์ที่ 11 (14 - 20 มี.ค. 64)	สัปดาห์ที่ 12 (21 - 27 มี.ค. 64)
1.คนไทยเดินทางมาจากต่างประเทศ	39	45	29	4
2.คนต่างชาติเดินทางมาจากต่างประเทศ	21	27	25	5
3.ลักลอบเข้าประเทศ	4	8	1	0
4.ติดเชื้อในประเทศ	359	365	897	81

แหล่งข้อมูลและจัดทำโดย : กรมควบคุมโรค กระทรวงสาธารณสุข

สถานการณ์โรคติดเชื้อไวรัสโคโรนา 2019

ผู้ป่วย COVID-19 ประเทศไทย จำแนกตาม ผู้ป่วยรายใหม่ ผู้ป่วยสะสม และผู้ป่วยกลับบ้าน ณ วันที่ 21 มีนาคม 2564



แหล่งข้อมูลและจัดทำโดย : กรมควบคุมโรค กระทรวงสาธารณสุข

สถานการณ์โรคติดเชื้อไวรัสโคโรนา 2019



ผู้ติดเชื้อ COVID-19 ระลอกใหม่ ประเทศไทย ตั้งแต่วันที่ 15 ธ.ค. 63 - ปัจจุบัน



ผู้ป่วยรายใหม่ในวันนี้

+ 90

ราย



ผู้ป่วยยืนยันสะสม

23,566

ราย

กลับบ้าน

22,421

ราย

เสียชีวิตรายใหม่

0

ราย

ในระบบบริการ
(ติดเชื้อในประเทศ)

45

ราย

ในระบบบริการ

(ติดเชื้อในประเทศ)

6,915

ราย



เพิ่มขึ้น

86

ราย

เสียชีวิตสะสม

30

ราย

การคัดกรองเชิงรุก
(ติดเชื้อในประเทศ)

36

ราย

การคัดกรองเชิงรุก

(ติดเชื้อในประเทศ)

15,448

ราย

กำลังรักษา
ในรพ.

903

ราย

ร้อยละ 0.13

มาจากต่างประเทศ

9

ราย

มาจากต่างประเทศ

1,203

ราย

อยู่รพ.สนาม

212

ราย

อาการหนักใส่ท่อ
ช่วยหายใจ

5

ราย

แหล่งข้อมูลและจัดทำโดย : กรมควบคุมโรค กระทรวงสาธารณสุข



ผู้ป่วย COVID-19 รายงานสถานการณ์ (การระบาดระลอกใหม่) วันที่ 15 ธ.ค. 63 – 21 มี.ค. 64

จ.สมุทรสาคร (50.62 %)	กรุงเทพฯ (19.75 %)	จังหวัดอื่นๆ (29.63 %)
ผู้ป่วย/ผู้ติดเชื้อรายใหม่วันนี้  41 ราย	ผู้ป่วย/ผู้ติดเชื้อรายใหม่วันนี้  16 ราย	ผู้ป่วย/ผู้ติดเชื้อรายใหม่วันนี้  24 ราย
ผู้ป่วย/ผู้ติดเชื้อในระบบบริการ 15 ราย	ผู้ป่วย/ผู้ติดเชื้อในระบบบริการ 16 ราย	ผู้ป่วย/ผู้ติดเชื้อในระบบบริการ 14 ราย
คัดกรองเชิงรุก 26 ราย	คัดกรองเชิงรุก 0 ราย	คัดกรองเชิงรุก 10 ราย
ผู้ป่วยยืนยันสะสม 16,961 ราย	ผู้ป่วยยืนยันสะสม 1,476 ราย	ผู้ป่วยยืนยันสะสม 3,926 ราย
ในระบบบริการ 3,960 ราย	ในระบบบริการ 1,006 ราย	ในระบบบริการ 1,949 ราย
คัดกรองเชิงรุก 13,001 ราย	คัดกรองเชิงรุก 470 ราย	คัดกรองเชิงรุก 1,977 ราย

แหล่งข้อมูลและจัดทำโดย : กรมควบคุมโรค กระทรวงสาธารณสุข

สถานการณ์โรคติดเชื้อไวรัสโคโรนา 2019



แผนที่แสดงจังหวัดที่พบผู้ติดเชื้อในประเทศ รายสัปดาห์ (wk9 – wk12 ปี 64)

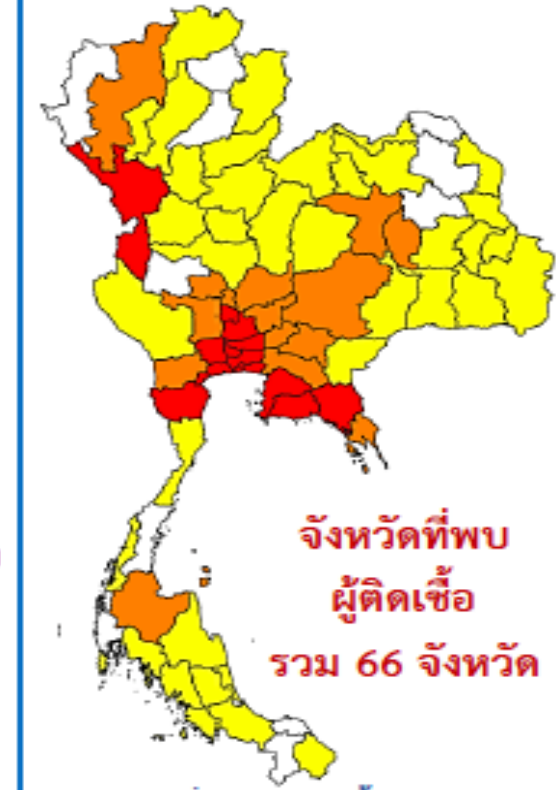
28 ก.พ. – 6 มี.ค. 64
(สัปดาห์ที่ 9)

7 - 13 มี.ค. 64
(สัปดาห์ที่ 10)

14 - 20 มี.ค. 64
(สัปดาห์ที่ 11)

21 มี.ค. 64

18 ธ.ค. 63 – 21 มี.ค. 64



□ 0 ราย □ 1 - 10 ราย □ 11 - 50 ราย □ ≥ 51 ราย

+ 3 จังหวัด : มุกดาหาร ศรีสะเกษ ยโสธร

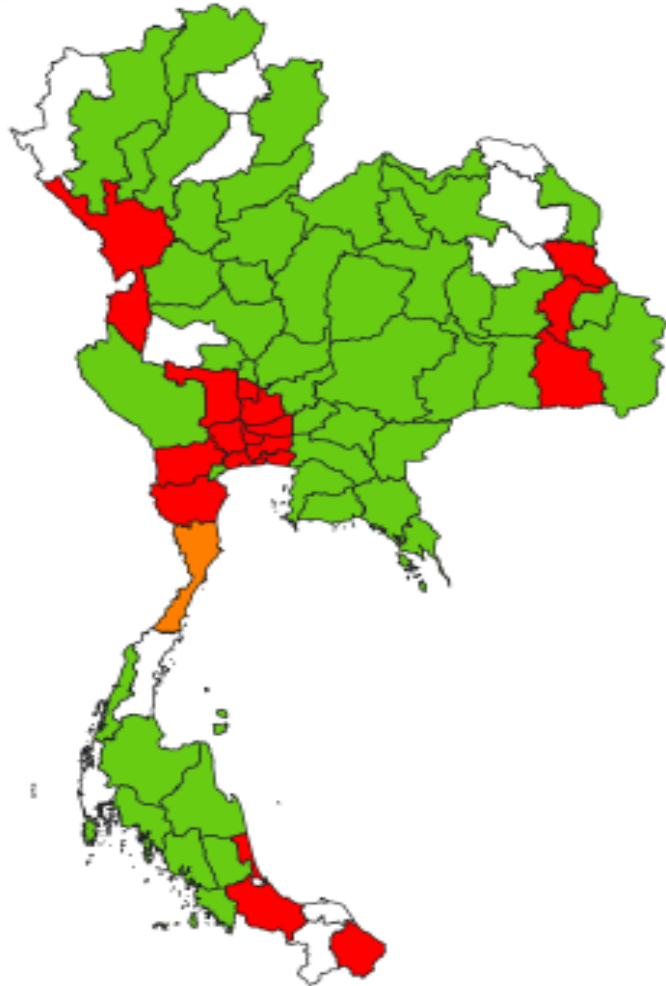
จังหวัดที่ไม่พบผู้ติดเชื้อในประเทศ
รวม 11 จังหวัด

แหล่งข้อมูลและจัดทำโดย : กรมควบคุมโรค กระทรวงสาธารณสุข ข้อมูล ณ วันที่ 21 มี.ค. 2564 เวลา 06.00 น.



แผนที่แสดงจังหวัดการพบผู้ติดเชื้อในช่วง 7 วันที่ผ่านมา

(วันที่ 14 มีนาคม – 20 มีนาคม 2564)



กลุ่มจังหวัดที่ไม่พบผู้ติดเชื้อ		จำนวน
□	จังหวัดที่ไม่เคยมีผู้ติดเชื้อ	11 (-1)
■	จังหวัดที่พบผู้ติดเชื้อรายล่าสุดนานเกินกว่า 7 วันแล้ว	48
■	จังหวัดที่พบผู้ติดเชื้อรายล่าสุดเมื่อ 6 - 7 วันก่อน	-
■	จังหวัดที่พบผู้ติดเชื้อรายล่าสุดเมื่อ 4 - 5 วันก่อน	1

กลุ่มจังหวัดที่พบผู้ติดเชื้อ		จำนวน
■	จังหวัดที่พบผู้ติดเชื้อในช่วง 3 วันที่ผ่านมา	17 (+1)

หมายเหตุ: ไม่นับผู้ป่วยที่พบในสถานกักกัน

แหล่งข้อมูลและจัดทำโดย: กรมควบคุมโรค กระทรวงสาธารณสุข ข้อมูล ณ วันที่ 20 มี.ค. 2564 เวลา 06.00 น.

สถานการณ์โรคติดเชื้อไวรัสโคโรนา 2019



จำนวนผู้ติดเชื้อโควิดในประเทศรายใหม่ และสะสม วันที่ 18 ธ.ค. 63 – 20 มี.ค. 64 เวลา 01:00 น.

ที่	จังหวัด	18 Dec – 13 Mar	14-Mar	15-Mar	16-Mar	17-Mar	18-Mar	19-Mar	20-Mar	รวม (ราย)
รวม		21,381	156	74	144	241	78	96	112	22,282
1	สมุทรสาคร	16,645	44	39	34	33	40	47	38	16,920
2	กรุงเทพมหานคร	1,024	66	23	99	167	21	22	38	1,460
3	ปทุมธานี	701	12	1	4	1	2	5	9	735
4	ชลบุรี	657	0	0	0	0	0	0	0	657
5	ระยอง	584	0	0	0	0	0	0	0	584
6	สมุทรปราการ	366	0	1	0	3	1	4	15	390
7	จันทบุรี	221	0	0	0	0	0	0	0	221
8	ตาก	186	0	9	0	9	0	0	2	206
9	นนทบุรี	183	0	0	0	2	1	1	4	191
10	นครปฐม	120	9	0	3	13	5	1	1	152
11	อ่างทอง	125	0	0	0	0	0	0	0	125
12	เพชรบุรี	50	13	0	2	3	3	10	0	81
13	สมุทรสงคราม	71	0	0	0	0	0	0	0	71
14	พระนครศรีอยุธยา	58	0	0	0	0	1	2	3	64
15	ราชบุรี	34	4	0	2	5	1	0	0	46
16	ตราด	33	0	0	0	0	0	0	0	33

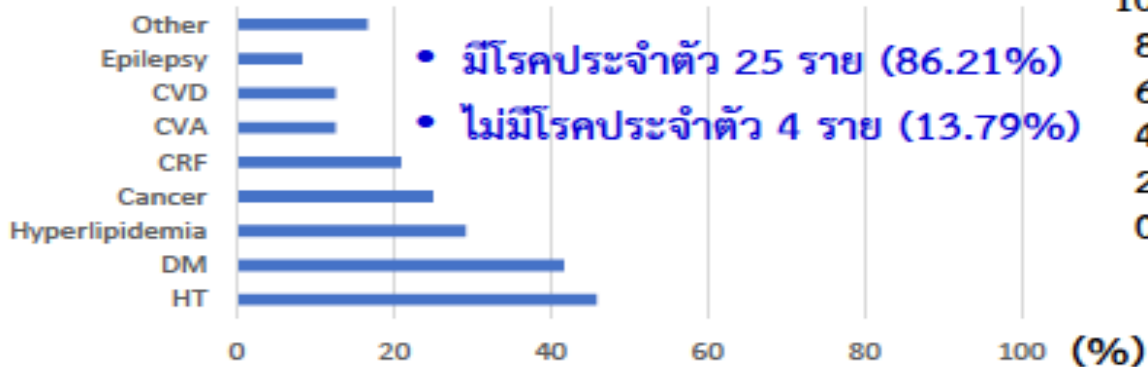
หมายเหตุ * ปรับยอดจำนวนผู้ติดเชื้อ เฉพาะกลุ่มผู้ติดเชื้อภายในประเทศ ไม่รวมกลุ่มขนส่งสินค้า ยืนยันผลการติดเชื้อจากการสอบสวนโรคในระบบรายงาน ในช่วงคืนการระบาดระลอกใหม่ และไม่มีผู้ป่วยในสถานกักกัน



ลักษณะทางระบาดวิทยาของกลุ่มผู้เสียชีวิตจากโรคโควิด-19 การระบาดระลอกใหม่ วันที่ 15 ธ.ค. 63 – 18 มี.ค. 64 (รวม 29 ราย)

เสียชีวิต 29 ราย ใน 14 สัปดาห์

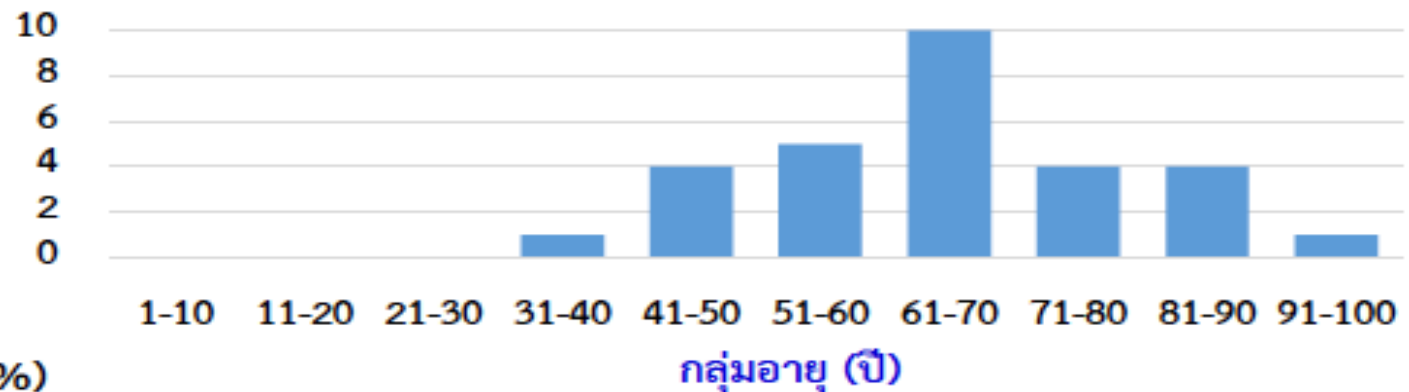
- ชาย (22 ราย) : หญิง (7 ราย)
- ค่ามัธยฐานของอายุ 64 ปี (31 – 92 ปี)
- พบใน 11 จังหวัด
 - สมุทรสาคร(9) กทม.(7) ตาก(2) ปทุมธานี (2)
 - ระยอง ชลบุรี จันทบุรี พิจิตร สมุทรสงคราม
 - นนทบุรี อุบลราชธานี มหาสารคาม



จำนวนผู้เสียชีวิต (ราย)



จำนวนผู้เสียชีวิต (ราย)





**ผลการติดตามผู้สัมผัสเสี่ยงสูงที่มีความเชื่อมโยงกับจังหวัดปทุมธานี
ระหว่างวันที่ 9 ก.พ. - 16 มี.ค. 64**

**ผู้สัมผัสเสี่ยงสูง
1,198 ราย**



**ครบระยะเฝ้าระวัง
1,115 ราย (93.07 %)**



**อยู่ระหว่างเฝ้าระวัง
81 ราย (6.76 %)**



**อยู่ระหว่างติดตาม
2 ราย (0.17 %)**



**สาเหตุที่ยังติดตามไม่ได้ : ให้ข้อมูลเพิ่มเติมว่าเป็นชาวพม่าที่ทำงาน
ด้วยกันกับผู้ติดเชื้อ ไม่สามารถติดต่อได้/นายจ้างแจ้งกลับประเทศแล้ว**

ที่มา : ข้อมูลจากโปรแกรม ICN ,DDC COVID-19 และการสอบสวนโรค ณ วันที่ 16 มีนาคม 2564 เวลา 10.00 น.

สถานการณ์โรคติดเชื้อไวรัสโคโรนา 2019

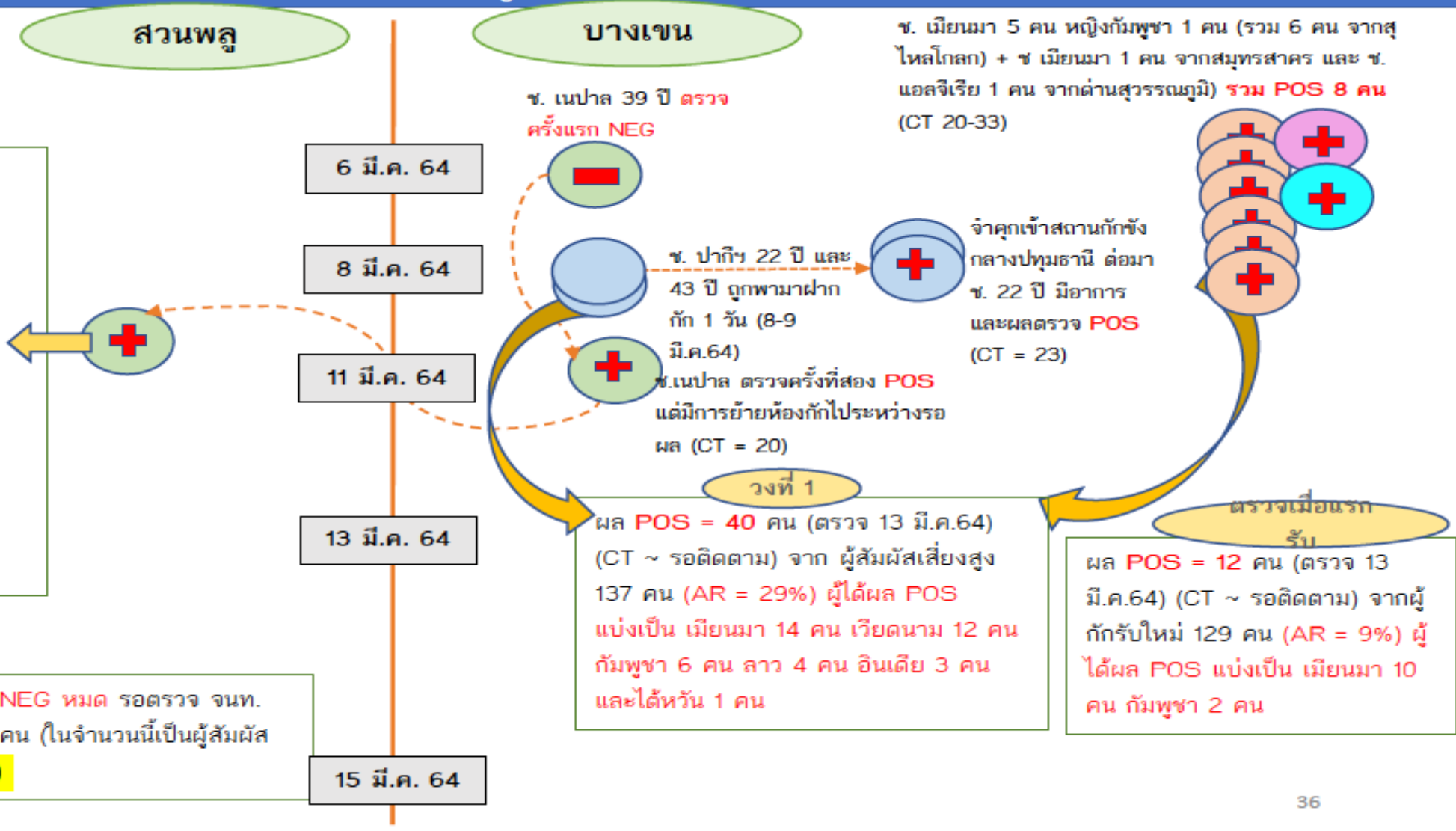
ผลการสอบสวนโรคและค้นหาผู้ป่วยเพิ่มเติม โควิด-19 สตม.บางเขน

สรุป cluster สตม.บางเขน-สวนพลู ตั้งแต่ 8-16 มี.ค. 64 มีเคส POS 68 คน จากการตรวจ 335 คน (AR = 23%)

วงที่ 1
ผล POS = 16 คน (ตรวจ 15 มี.ค.64) (CT ~ 12-30) จาก ผู้สัมผัสเสี่ยงสูง 44 คน (AR = 36%) แยกเป็น

- เมียนมา (11/21) = 52%
- ลาว (1/5) = 20%
- เวียดนาม (1/5) = 20%
- กัมพูชา (1/6) = 17%
- อินเดีย (1/3) = 33%
- ปากีสถาน (1/1) = 100%
- อเมริกา (0/1) = 0%
- อังกฤษ (0/1) = 0%
- เยอรมัน (0/1) = 0%

วงที่ 2
ผู้สัมผัส 14 คน (ตรวจ 15 มี.ค.64) ผล NEG หมด รอดตรวจ จนท. และผู้ต้องกักทุกคน รวมประมาณ 1200 คน (ในจำนวนนี้เป็นผู้สัมผัสเสี่ยงสูง 708 คน) (รอดตรวจ 19 มี.ค. 64)



สรุปสถานการณ์การระบาดของโรคโควิด-19 ในห้องกักของสำนักงานตำรวจตรวจคนเข้าเมือง ณ วันที่ 8 - 17 มีนาคม 2564 (รวม 68 ราย)

- 8 มี.ค. 64 : ชายปากีสถาน 1 ราย ฝากกักที่ห้องกักบางเขน รอนำส่งศาล 2 วัน และส่งไปแดนแรกรับของทัณฑสถาน ผู้ต้องกักตรวจพบเชื้อโควิด-19 (CT=23) และมีผู้สัมผัสเสี่ยงสูง 137 ราย **ติดเชื้อ 40 คน** (ตรวจวันที่ 13 มี.ค. 64)
- ชายเมียนมา 5 ราย และหญิงกัมพูชา 1 ราย จากการลักลอบเดินทางผ่านช่องทางธรรมชาติ จ.นราธิวาส มากักที่บางเขน พร้อมกับชายเมียนมา 1 ราย จากสมุทรปราการ และชายแอลจีเรีย 1 ราย จากสุวรรณภูมิ มีผู้สัมผัสเสี่ยงสูงอีก 287 คน **รวมผู้ติดเชื้อ 12 ราย**
- 11 มี.ค. 64 : เนปาล 1 ราย จาก จ.ตราด มากักที่บางเขน ครบ 14 วัน ส่งมาที่ห้องกักสวนพลู ก่อนกลับประเทศ ต้องตรวจหาเชื้อ 72 ก่อนเดินทาง พบว่าติดเชื้อโควิด RT-PCR : detected (CT = 20) มีผู้สัมผัสเสี่ยงสูง 45 ราย ตรวจพบ**ติดเชื้อ 16 ราย**
- ห้องกักสวนพลู มีผู้ต้องกักรวม 1,055 คน เตรียมพร้อมตรวจหาเชื้อ และระดับภูมิคุ้มกัน

สถานการณ์โรคติดเชื้อไวรัสโคโรนา 2019

จำนวนผู้ต้องกักติดเชื้อโควิด-19 แยกตามห้องกัก

รวมผู้ติดเชื้อทั้งหมด 68 ราย (ทั้งหมดไม่มีอาการ)

ข้อมูล ณ วันที่ 13 มีนาคม 2564

- ห้องกักสวนพลู (n=16)
- ห้องกักบางเขน (n=52)

ห้องกักบางเขน

ชั้น 4	ห้อง 8 (4/56) AR = 7.14 %	ห้องพัก จนท.	ห้องพัก จนท.	ห้อง 5 (2/59) AR = 33.9 %	ห้อง 6 (0/64) AR = 0 %
	ผู้ต้องกักหญิง			ผู้ต้องกักชาย	ห้อง 7 (0/25) AR = 0 %
ชั้น 3	ห้อง 4 (0/17) AR = 0 %	ห้องพัก จนท.	ห้องพัก จนท.	ห้อง 1 (0/30) AR = %	ห้อง 2 (36/68) AR = 52.94%
	ผู้ต้องกักหญิง			ผู้ต้องกักชาย	ห้อง 3 (9/80) AR = 11.25%
					** ห้องกักแม่และเด็ก ห้อง 205 (1/24) AR = 4.17 %



กรณีกลุ่มก่อนการระบาด เชื่อมโยงตลาดย่านบางแค (1)

ความเป็นมา

- 5 มี.ค.64 ผู้ชายไทยอายุ 21 ปี (Index) เป็นเจ้าของแผงขายไก่สด ไข่สด เจ้ามือแชร์ ในตลาดวันเดอร์ ตรวจพบเชื้อ ผล detected ORF1ab = 18.17, N gene = 16.42
- 6-10 มี.ค. 64 สอบสวนโรคพบผู้ป่วยเพิ่ม 11 ราย
- 11 มี.ค. 64 ACF เจ้าของแผง พ่อค้าแม่ค้า แรงงาน
 - ตลาดวันเดอร์ NPS 685 คน ผล Detected 85 ราย
 - อีก 5 ตลาดที่เหลือ Pooled saliva 2,772 คน ผล Detected 154 ราย



เวลา 23.45 17/03/2021

การตรวจ	ผล (-) ไม่ติดเชื้อ	ผล (+) ติดเชื้อ	รวมผล	จำนวนรวม
จำนวนรวม	8,795	350 (PUI 72 + ACF 278)	1,463	10,258

แผนผังความเชื่อมโยงของ ตลาด 6 แห่ง



ตลาดบางแค เป็นตลาดสดขนาดใหญ่ ตั้งอยู่ริมถนนเพชรเกษม ซ.เพชรเกษม 39/1 เขตบางแค

ลักษณะทั่วไปของสถานที่ : มีห้างสรรพสินค้าและตลาดสดในพื้นที่เดียวกัน โดยมีตลาดสดแยกย่อย เป็น 6 ตลาด ได้แก่ ตลาดกิตติ ตลาดกาสม ตลาดสิริเศรษฐนันท์ 2 ตลาดบางแคใหม่ ตลาดศูนย์การค้าบางแค ตลาดวันเดอร์ ทั้ง 6 ตลาดมีพื้นที่ติดกัน ลักษณะของตลาดบางแห่งตั้งอยู่ใต้ถุนตึกที่เป็นปูนของห้างสรรพสินค้า หลังคาต่ำ ไม่มีมีพัดลมระบายอากาศ

ลักษณะของผู้ค้าขาย : เจ้าของแผงเป็นคนไทยเท่านั้น ลูกจ้างส่วนมากเป็นต่างชาติ

พฤติกรรมเสี่ยง : ลูกจ้างต่างชาติ และผู้ค้าขาย ตะโกนพูดคุย มีการเคี้ยวหมาก และมีการใส่ mask ไปได้ค้างหรือใส่ไม่ได้จุมุก



สถานการณ์โรคติดเชื้อไวรัสโคโรนา 2019



การดำเนินงานวัคซีน COVID-19 ประเทศไทย

เขต สุขภาพ ที่	จังหวัด	จำนวนวัคซีน Sinovac ที่ได้รับ (โดส)	จำนวน กลุ่มเป้าหมาย เข็มที่ 1	จำนวน ผู้ได้รับ การฉีด วัคซีน	ร้อยละ เทียบกับ กลุ่มเป้าหมาย เข็มที่ 1	กลุ่มเป้าหมายที่ได้รับการฉีดวัคซีน (คน)				
						บุคลากร การแพทย์ /สาธารณสุข และ อสม.	เจ้าหน้าที่ อื่น ๆ ที่มีโอกาส สัมผัสผู้ป่วย	บุคคล ที่มีโรค ประจำตัว	ผู้ที่มีอายุ ตั้งแต่ 60 ปี ขึ้นไป	ประชาชน ใน พื้นที่เสี่ยง
1	เชียงใหม่	3,520	1,760	1,758	99.9	1,580	178	-	-	-
2	ตาก	5,000	2,500	2,498	99.9	2,055	443	-	-	-
4	นันทบุรี	6,000	3,000	3,276	109.2	3,014	35	7	45	175
	พทุมธานี	8,000	4,000	3,706	92.7	1,733	33	125	-	1,815
5	สมุทรสาคร	70,000	35,000	35,263	100.8	8,135	3,246	3,820	345	19,717
	สมุทรสงคราม	2,000	1,000	1,000	100.0	1,000	-	-	-	-
	ราชบุรี	2,520	1,260	1,202	95.4	1,112	86	2	-	2
	นครปฐม	3,560	1,780	1,769	99.4	1,280	430	1	-	58
6	สมุทรปราการ	6,000	3,000	3,904	130.1	2,977	799	7	-	121
	ชลบุรี	4,720	2,360	2,358	99.9	2,257	64	1	-	36
11	ภูเก็ต	4,000	2,000	2,006	100.3	1,604	401	1	-	-
	สุราษฎร์ธานี	2,520	1,260	1,260	100.0	878	378	2	-	2
13	กรุงเทพมหานคร	60,240	33,600	7,223	21.5	3,911	1,659	927	-	726
	รวม	178,080	92,520	67,223	72.7	31,536	7,752	4,893	390	22,652

• ยังพบใน จ. สมุทรสาคร ปทุมธานี ตาก กทม. และกระจายไปต่างจังหวัดหลายภูมิภาค มีการค้นหาเชิงรุกอย่างต่อเนื่อง แต่ยังสามารถควบคุมการระบาดได้

: พื้นที่เสี่ยง ได้แก่ ตลาด และชุมชนใกล้เคียง ศูนย์กักฯ พื้นที่ชายแดน

: ปัจจัยเสี่ยง ได้แก่ การสัมผัสใกล้ชิดกัน ไม่สวมหรือสวมหน้ากากอนามัยไม่ถูกวิธี

ความแออัดระบายอากาศไม่ดี การลักลอบเข้าเมือง

ข้อเสนอแนะ

1. ทำทะเบียนผู้ค้าและลูกจ้าง ตรวจสอบการติดตั้ง App “หมอชนะ”
2. สำรวจ ตรวจสอบ มาตรการ DMHTT และ ปัจจัยเสี่ยง ในตลาดสด และตลาดนัด อย่างต่อเนื่อง
3. สถานที่ที่มีการจับกุมคนที่ลักลอบเข้าพื้นที่ (ศูนย์กัก) เน้นย้ำการปฏิบัติตามมาตรการกักกัน



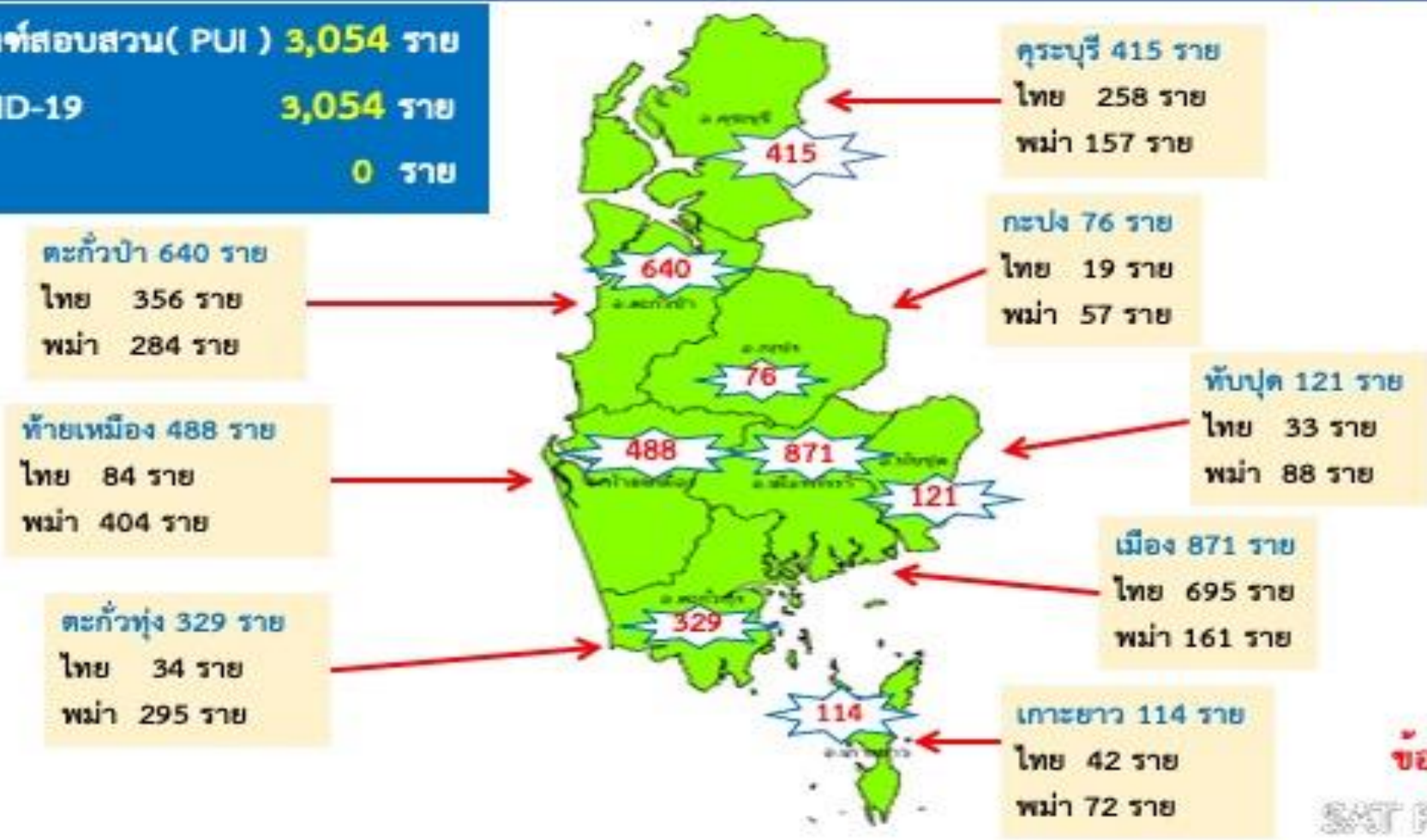


จำนวนผู้ป่วยเข้าเกณฑ์สอบสวนโรค (PUI) COVID-19 ส่งตรวจทางห้องปฏิบัติการจังหวัดพังงา

ระลอกใหม่
ตั้งแต่ วันที่ 15 ธันวาคม 2563

ผู้ป่วยที่เข้าเกณฑ์สอบสวน (PUI) 3,054 ราย
ไม่พบเชื้อ COVID-19 3,054 ราย
รอผล Lab 0 ราย

ไทย 1,534 ราย
พม่า 1,520 ราย



ข้อมูล ณ 21 มีนาคม 2564

SST PHEOC PHANGNGA

ลำดับที่	อำเภอ	เดินทางเข้ามาจาก (คน)								มาตรการควบคุมโรค					
		จังหวัดพื้นที่สีแดง				จังหวัดพื้นที่สีส้ม				Home Quarantine			Self Quarantine		
		ปกติ		มีอาการ		ปกติ		มีอาการ		รายวัน	14 วัน	สะสม	รายวัน	14 วัน	สะสม
		รายวัน	สะสม	รายวัน	สะสม	รายวัน	สะสม	รายวัน	สะสม						
1	เมือง	0	187	0	0	0	56	0	0	0	7	191	0	1	644
2	ตะกั่วป่า	0	151	0	0	0	77	0	0	0	0	137	0	3	865
3	ตะกั่วทุ่ง	0	272	0	0	0	39	0	0	0	5	272	0	37	579
4	ท้ายเหมือง	0	705	0	0	0	196	0	0	0	0	695	0	119	1,630
5	ทับปุด	0	108	0	0	0	91	0	0	0	1	108	0	2	719
6	กะปง	0	70	0	0	0	36	0	0	0	1	67	0	2	351
7	เกาะยาว	0	454	0	0	0	78	0	0	0	0	480	0	0	17,079
8	คุระบุรี	0	66	0	0	2	31	0	0	0	9	64	2	6	537
รวม		0	2,013	0	0	2	604	0	0	0	23	2,014	2	170	22,404

หมายเหตุ

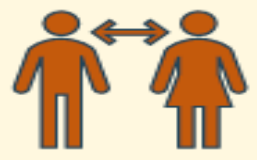
1. มีอาการ เช่น มีไข้ ไอ เจ็บคอ หายใจลำบาก หอบเหนื่อย จมูกไม่ได้กลิ่น ลิ้นไม่รับรส

จังหวัดพื้นที่สีแดงประกอบด้วย สมุทรสาคร กทม(เขตภาษีเจริญ เขตบางแค เขตหนองแขม เขตบางบอน เขตจอมทอง เขตบางขุนเทียน) ปทุมธานี (อำเภอธัญบุรี)

จังหวัดพื้นที่สีส้มประกอบด้วย นนทบุรี นครปฐม นครนายก สมุทรสงคราม สมุทรปราการ สระบุรี ตาก อุทัย

เฝ้าระวัง ป้องกัน
COVID-19

มาตรการ **DMHTT** สำหรับการติดตามตรวจสอบตลาดสดและตลาดนัด
ในสถานการณ์การแพร่ระบาดของ **COVID-19** จังหวัดพังงา



D: Distancing
เว้นระยะห่าง



M: Mask Wearing
สวมหน้ากาก



H: Hand washing
ล้างมือบ่อยๆ



T: Testing
ตรวจวัดอุณหภูมิร่างกาย



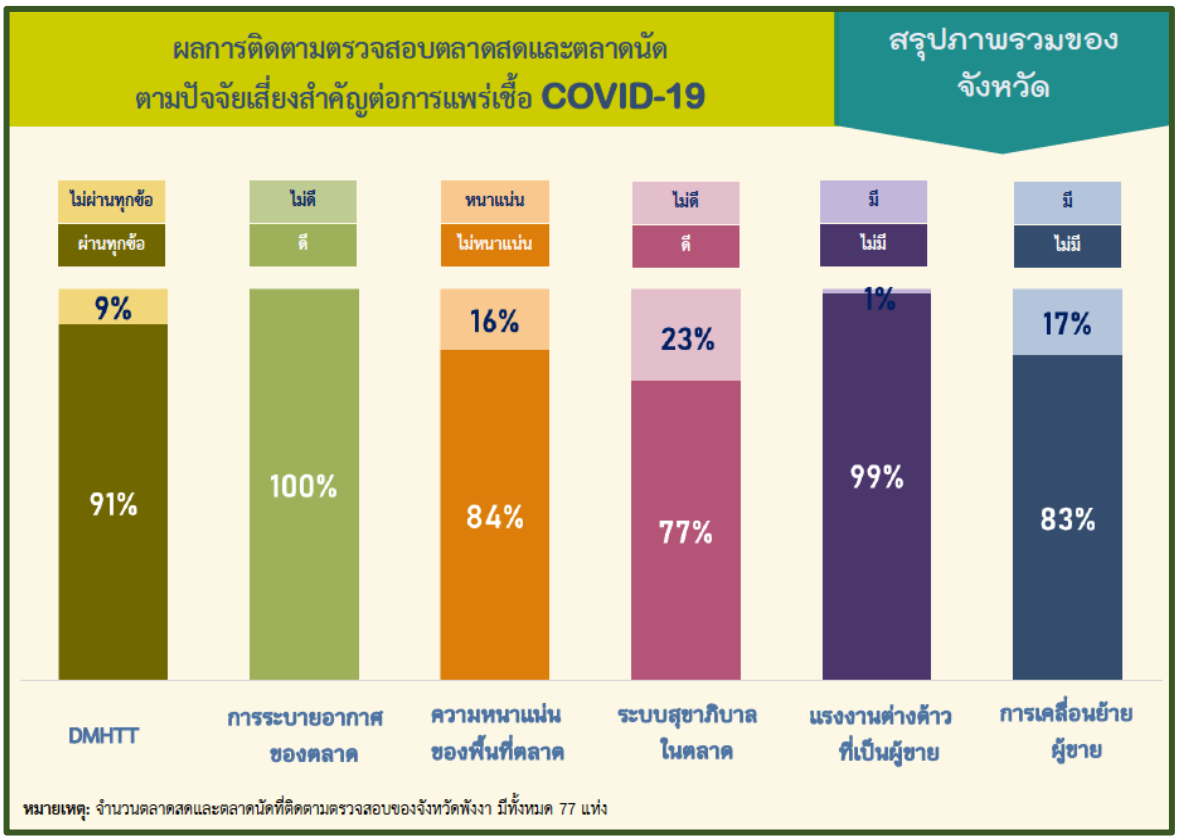
T: Thaichana
ติดตั้งและใช้แอปพลิเคชันไทยชนะ

จำนวนตลาดสดและตลาดนัดที่ติดตามตรวจสอบ	15 มีนาคม 2564	22 มีนาคม 2564
	77 แห่ง (97%)	79 แห่ง (100%)
จำนวนตลาดที่ปฏิบัติตามทุกข้อตามมาตรการ DMHTT	70 แห่ง (91%)	71 แห่ง (90%)
จำนวนตลาดที่ปฏิบัติเป็นบางข้อ		
• D: Distancing เว้นระยะห่าง	73 แห่ง (95%)	74 แห่ง (94%)
• M: Mask Wearing สวมหน้ากาก	77 แห่ง (100%)	79 แห่ง (100%)
• H: Hand washing ล้างมือบ่อยๆ	76 แห่ง (99%)	79 แห่ง (100%)
• T: Testing ตรวจวัดอุณหภูมิร่างกาย	72 แห่ง (94%)	77 แห่ง (97%)
• T: Thaichana ติดตั้งและใช้แอปพลิเคชันไทยชนะ	71 แห่ง (92%)	74 แห่ง (94%)

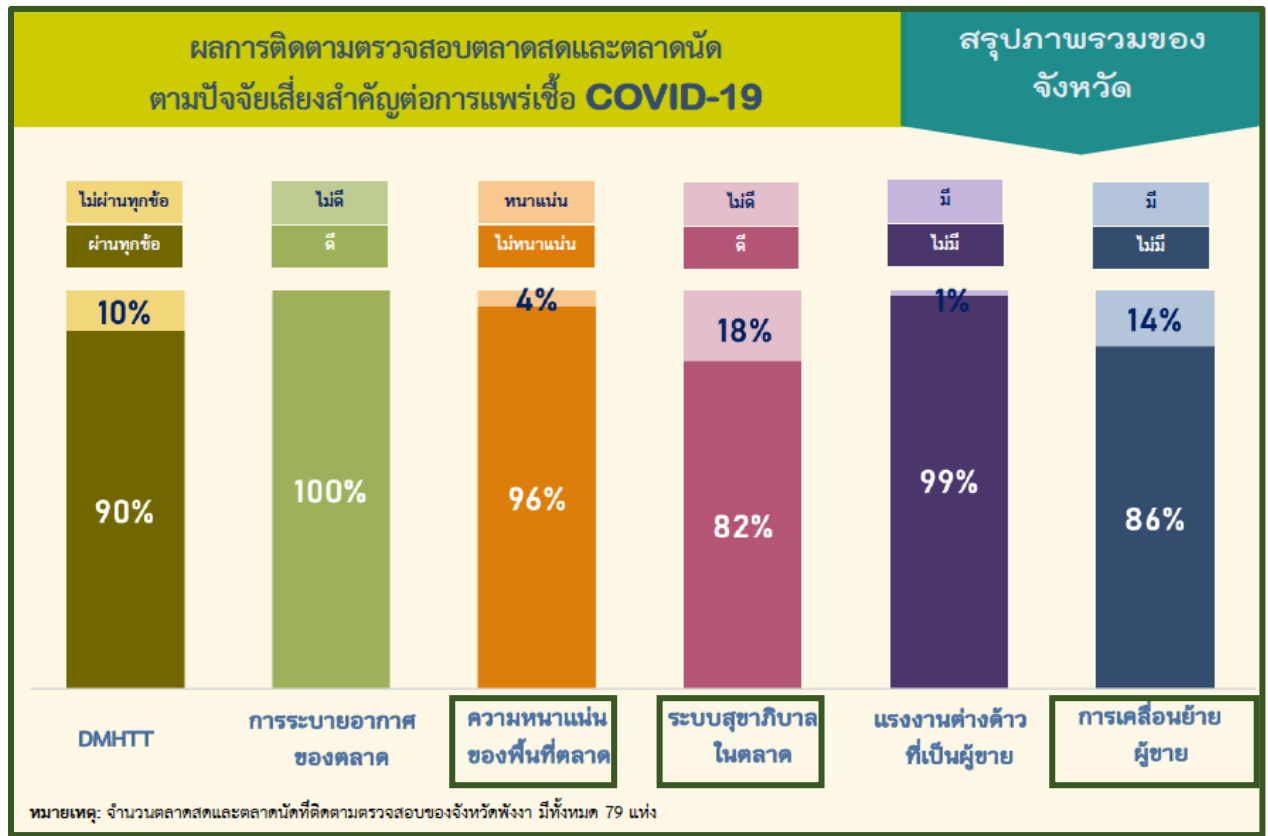
เฝ้าระวัง ป้องกัน
COVID-19 

ปัจจัยเสี่ยงสำคัญต่อการแพร่เชื้อ COVID-19
ของตลาดสดและตลาดนัด

- 1 การปฏิบัติตามมาตรการ DMHTT
- 2 การระบายอากาศของตลาด
- 3 ความหนาแน่นของพื้นที่ตลาด
- 4 ระบบสุขาภิบาลในตลาด
- 5 แรงงานต่างด้าวที่เป็นพ่อค้า แม่ค้า ในตลาด
- 6 การเคลื่อนย้ายพ่อค้า แม่ค้า ระหว่างจังหวัด

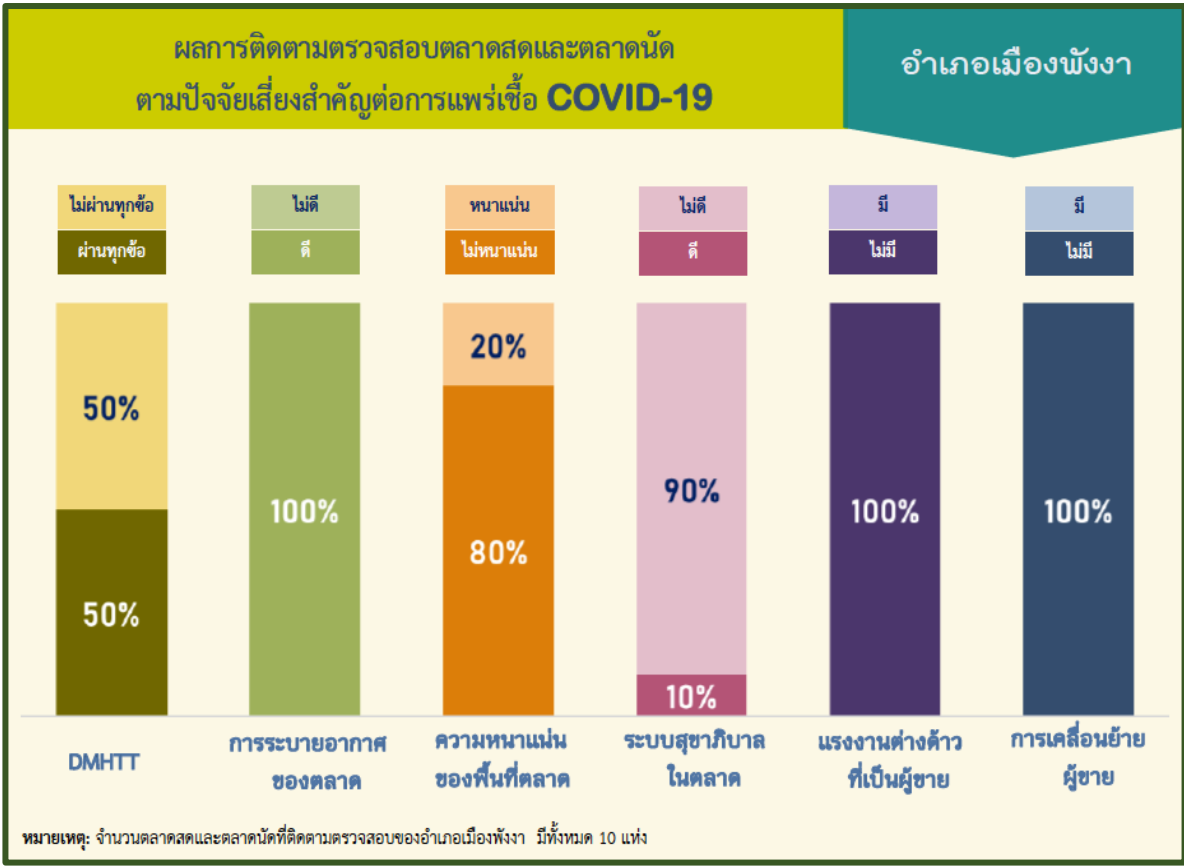


ครั้งที่ 3
ข้อมูล ณ วันที่ 15 มีนาคม 2564

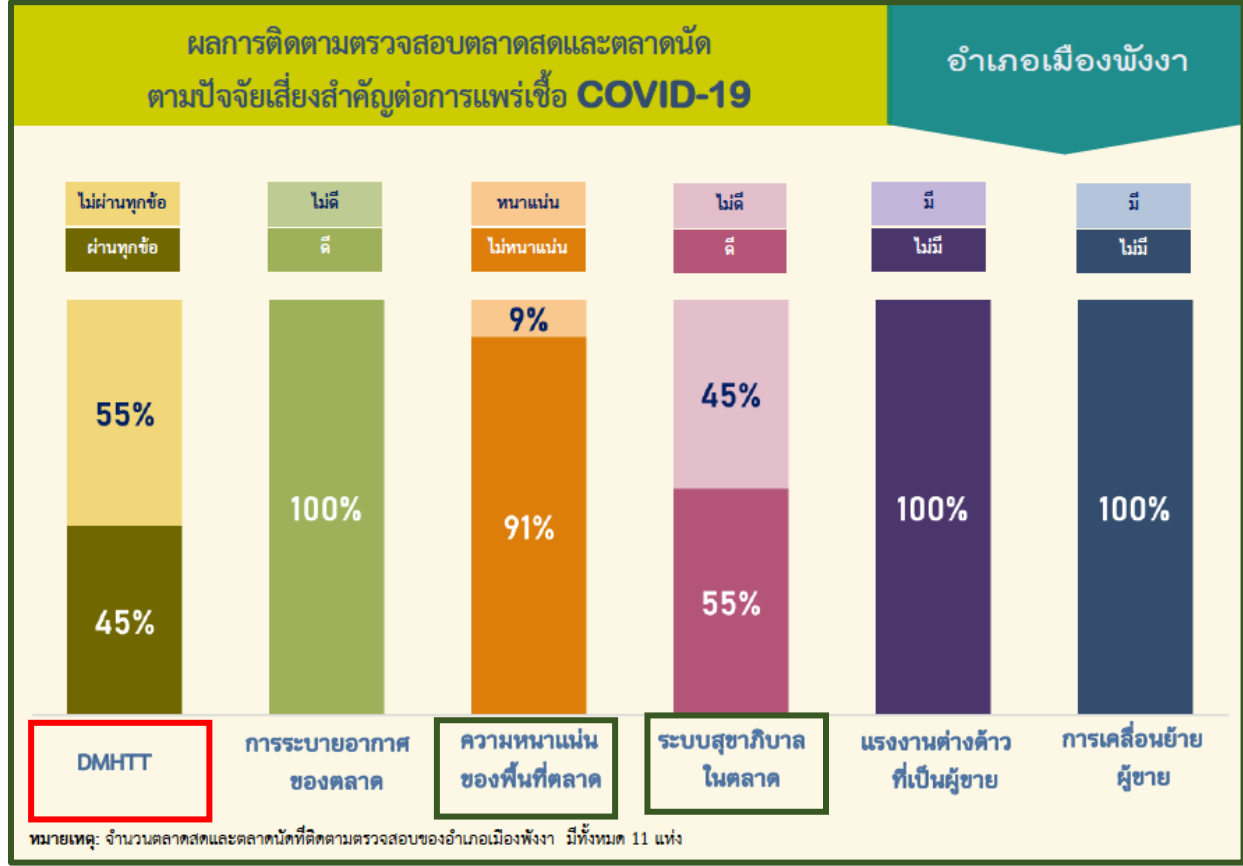


ครั้งที่ 4
ข้อมูล ณ วันที่ 22 มีนาคม 2564

ประเมินปัจจัยเสี่ยงต่อการแพร่เชื้อ COVID-19 ของตลาดสดและตลาดนัด อ.เมือง



ครั้งที่ 3
ข้อมูล ณ วันที่ 15 มีนาคม 2564



ครั้งที่ 4
ข้อมูล ณ วันที่ 22 มีนาคม 2564

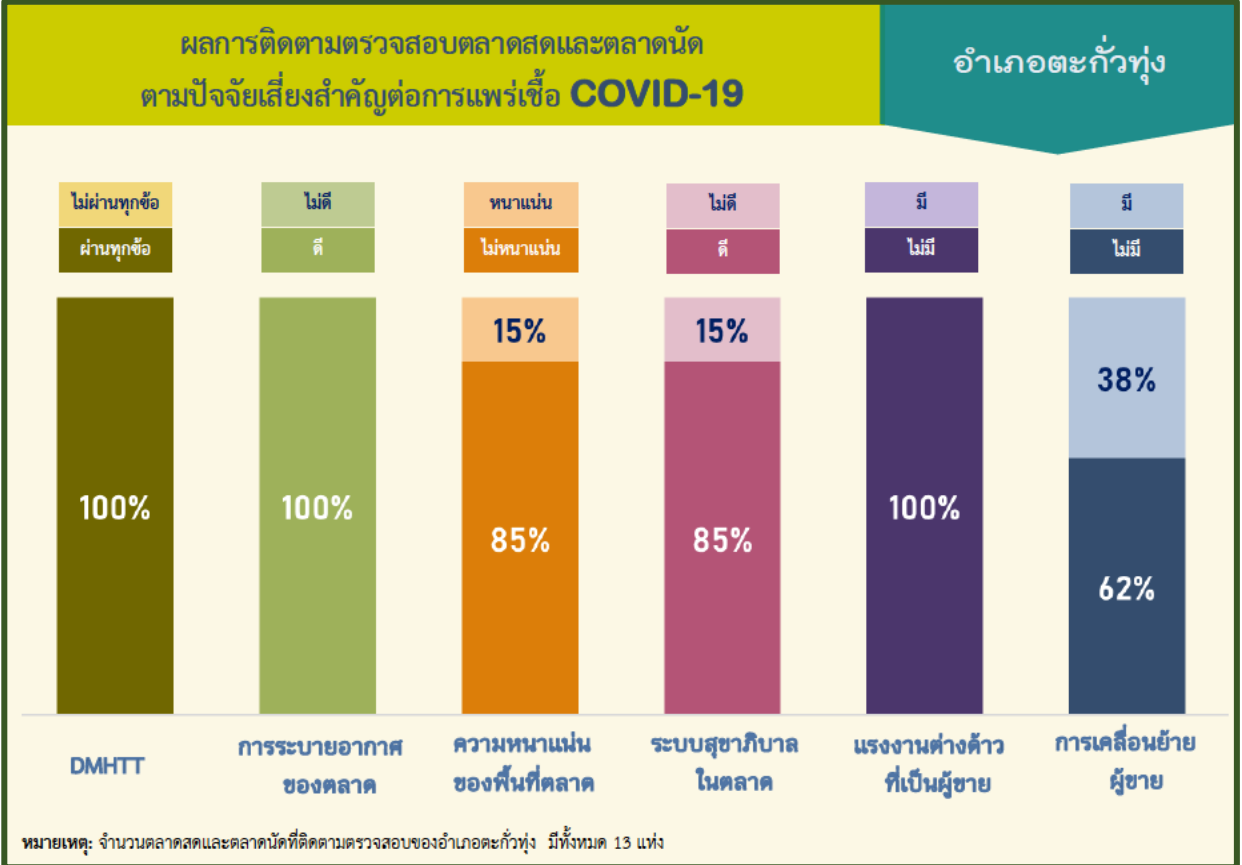
ประเมินปัจจัยเสี่ยงต่อการแพร่เชื้อ COVID-19 ของตลาดสดและตลาดนัด อ.เกาะยาว



ครั้งที่ 3
ข้อมูล ณ วันที่ 15 มีนาคม 2564

ครั้งที่ 4
ข้อมูล ณ วันที่ 22 มีนาคม 2564

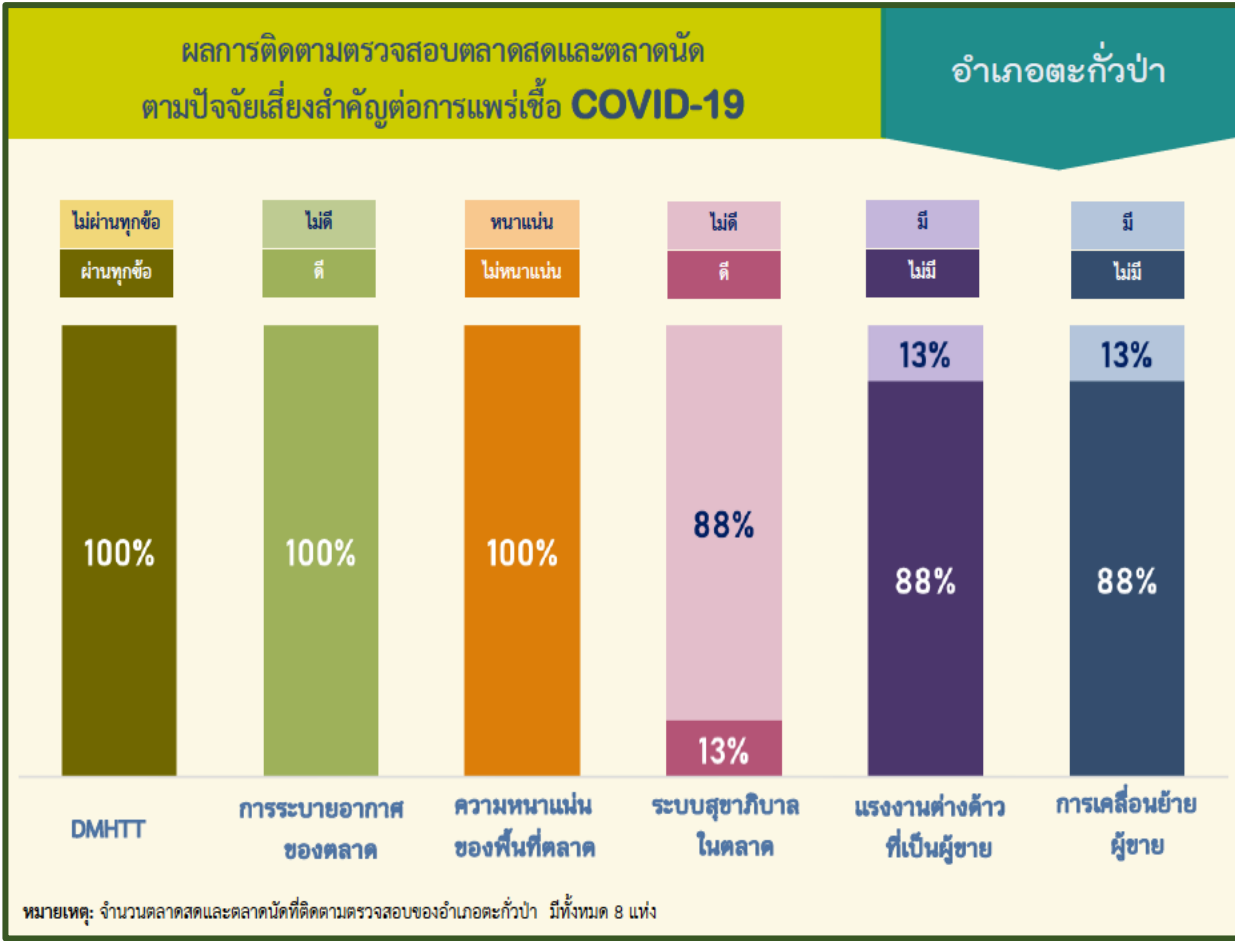
ประเมินปัจจัยเสี่ยงต่อการแพร่เชื้อ COVID-19 ของตลาดสดและตลาดนัด อ.ตะกั่วทุ่ง



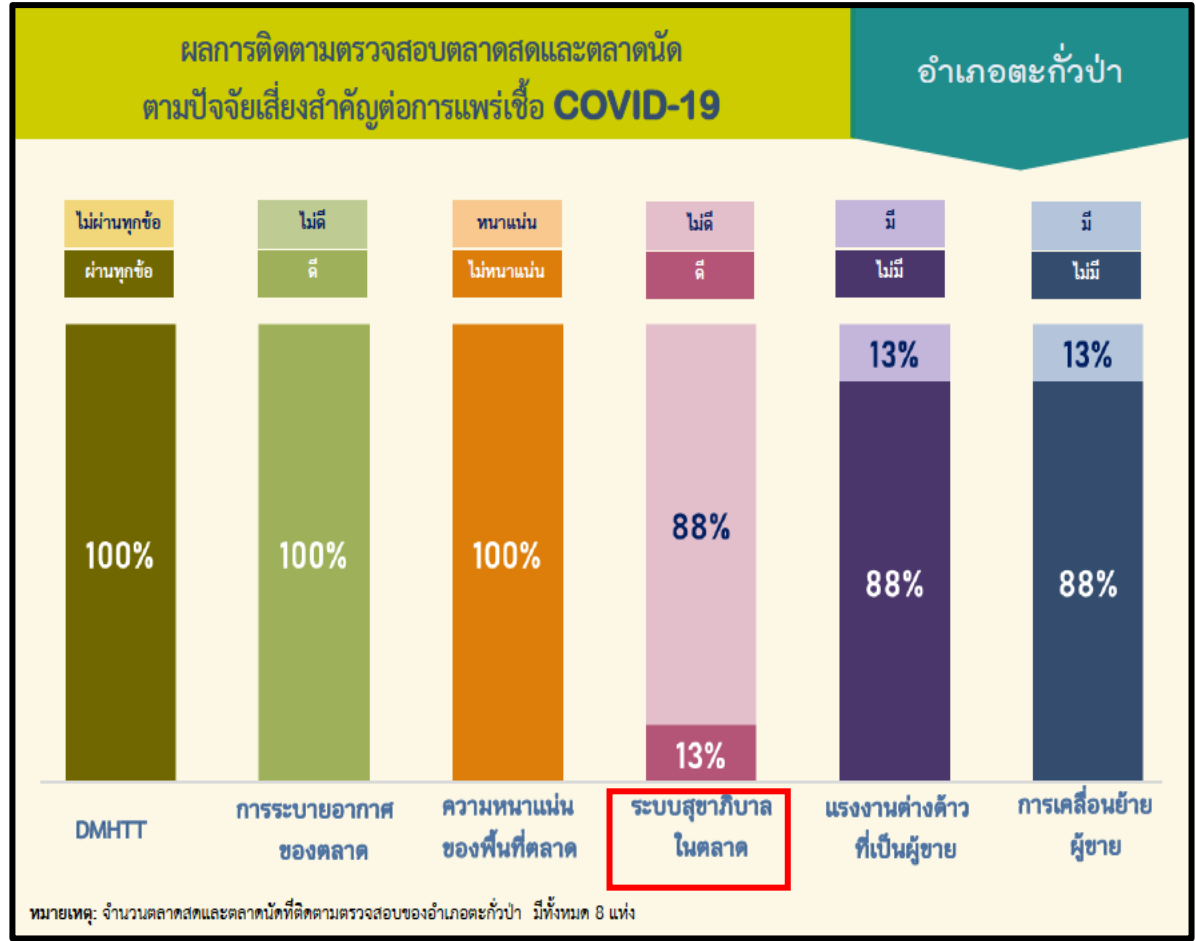
ครั้งที่ 3
ข้อมูล ณ วันที่ 15 มีนาคม 2564

ครั้งที่ 4
ข้อมูล ณ วันที่ 22 มีนาคม 2564

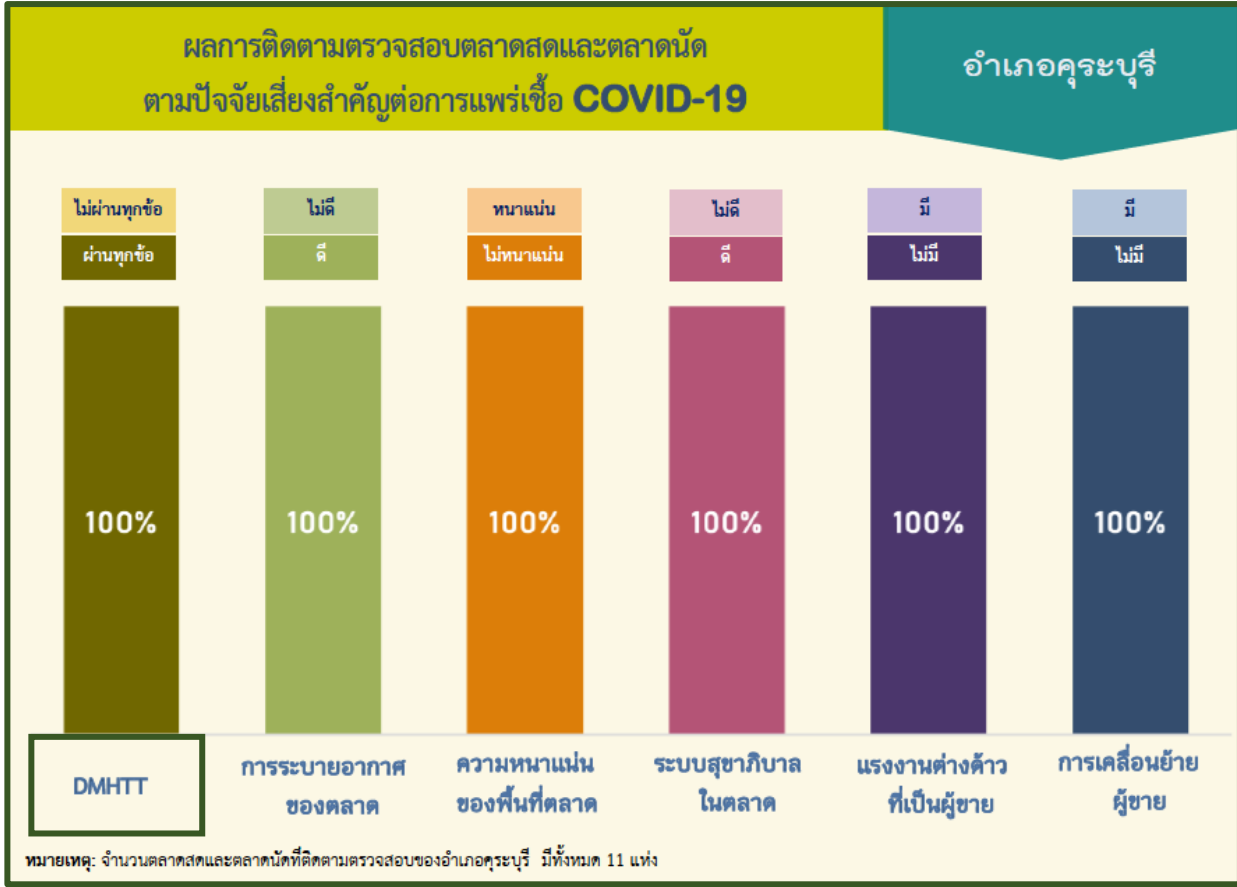
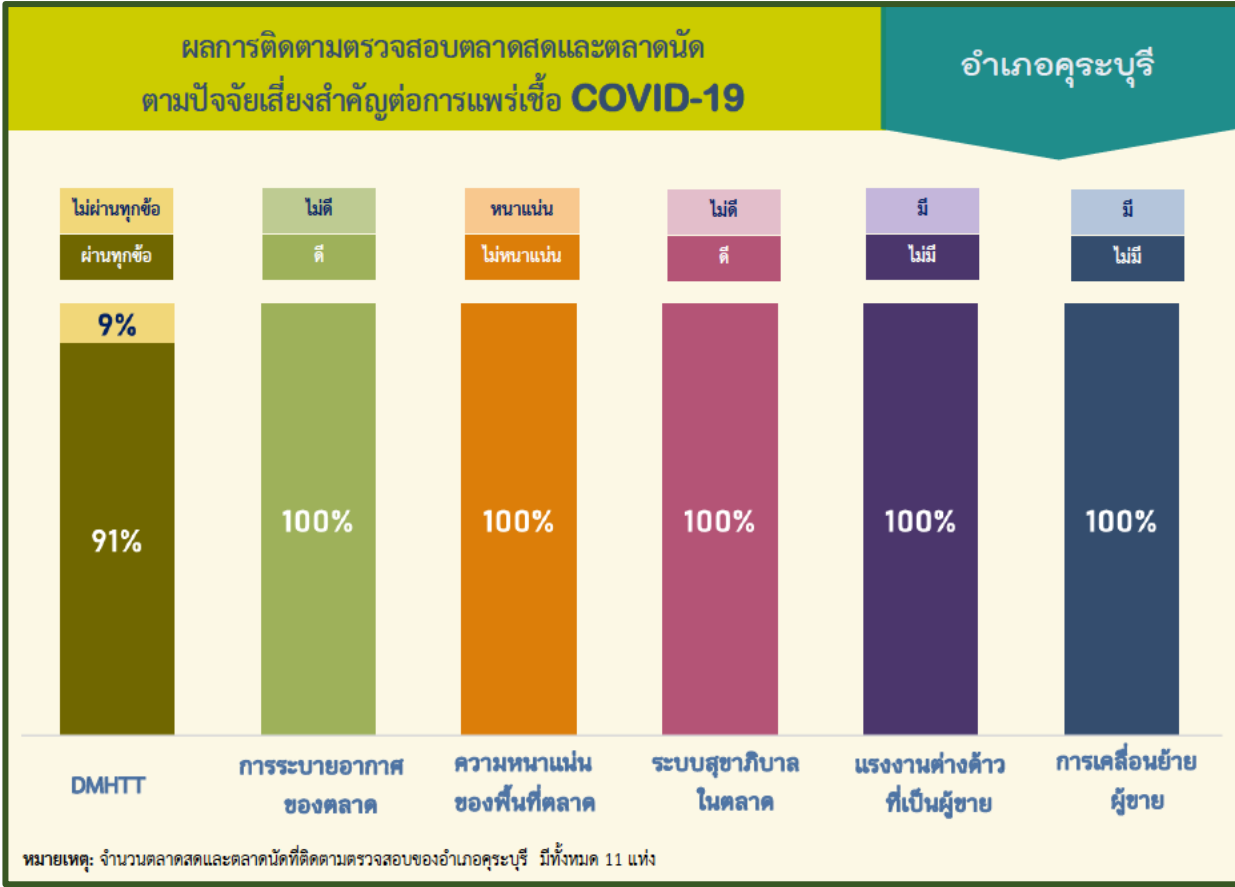
ประเมินปัจจัยเสี่ยงต่อการแพร่เชื้อ COVID-19 ของตลาดสดและตลาดนัด อ.ตะกั่วป่า



ครั้งที่ 3
ข้อมูล ณ วันที่ 15 มีนาคม 2564



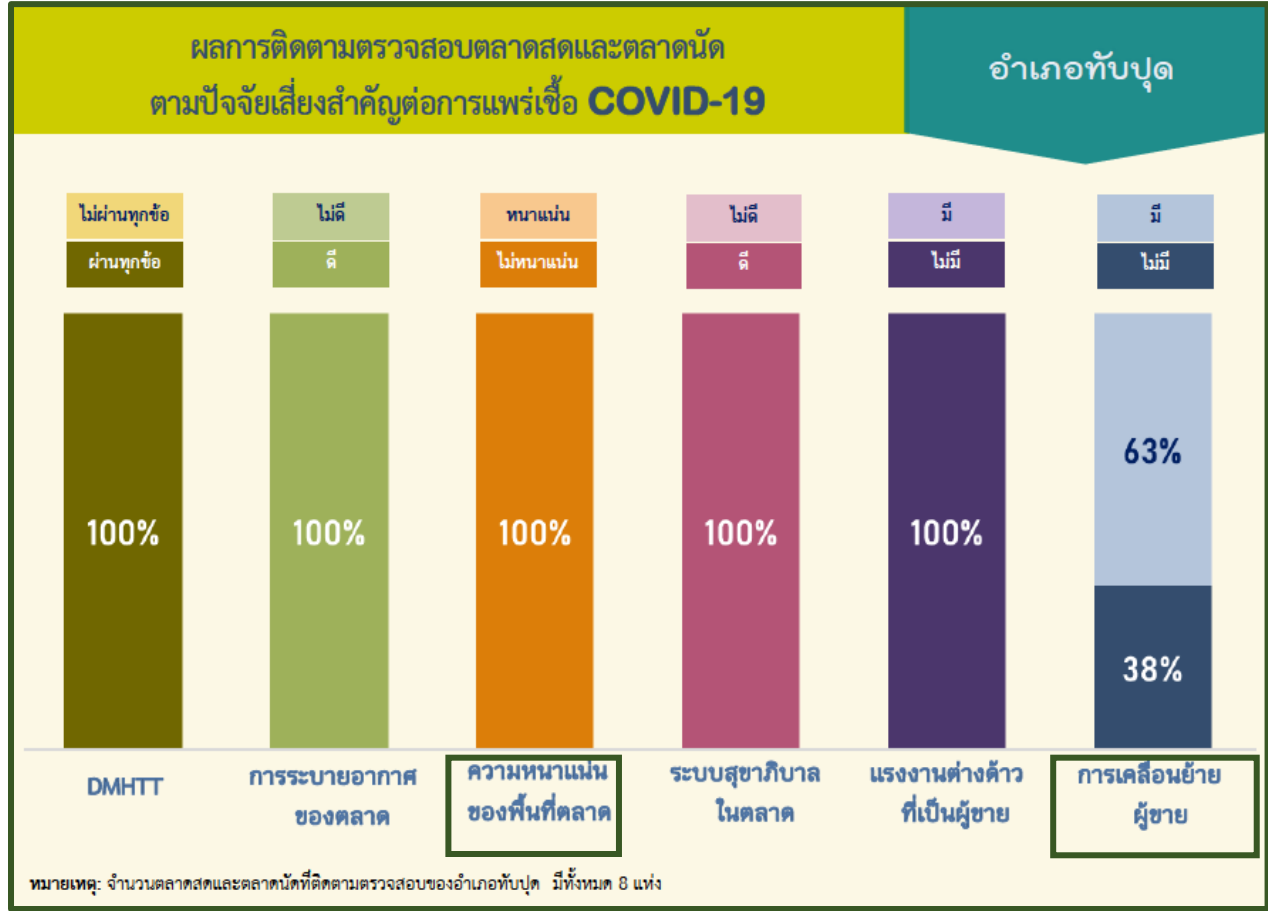
ครั้งที่ 4
ข้อมูล ณ วันที่ 22 มีนาคม 2564



ครั้งที่ 3
ข้อมูล ณ วันที่ 15 มีนาคม 2564

ครั้งที่ 4
ข้อมูล ณ วันที่ 22 มีนาคม 2564

ประเมินปัจจัยเสี่ยงต่อการแพร่เชื้อ COVID-19 ของตลาดสดและตลาดนัด อ.ทับปุด



ครั้งที่ 3
ข้อมูล ณ วันที่ 15 มีนาคม 2564

ครั้งที่ 4
ข้อมูล ณ วันที่ 22 มีนาคม 2564

ประเมินปัจจัยเสี่ยงต่อการแพร่เชื้อ COVID-19 ของตลาดสดและตลาดนัด อ.ท้ายเหมือง



ครั้งที่ 3
ข้อมูล ณ วันที่ 15 มีนาคม 2564

ครั้งที่ 4
ข้อมูล ณ วันที่ 22 มีนาคม 2564

ประเมินปัจจัยเสี่ยงต่อการแพร่เชื้อ COVID-19 ของตลาดสดและตลาดนัด อ.กะปง



ครั้งที่ 3
ข้อมูล ณ วันที่ 15 มีนาคม 2564

ครั้งที่ 4
ข้อมูล ณ วันที่ 22 มีนาคม 2564

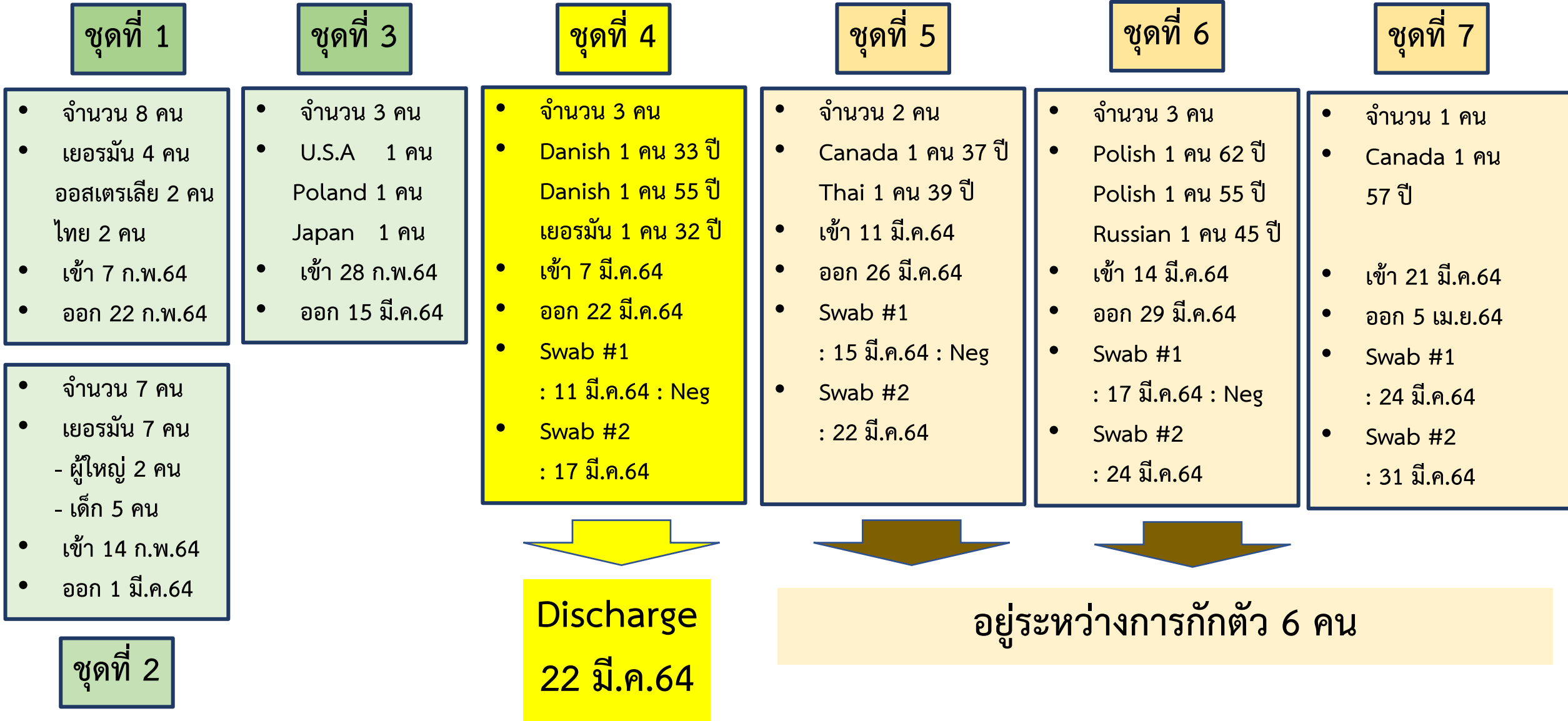
ต้นน้ำ : กระบวนการรับคุณภาพ ตามมาตรฐานฯ



กลางน้ำ : กระบวนการกักตัวคุณภาพ และการติดตามควบคุมกำกับ



”ปลายน้ำ”
คุณภาพบริการ
สร้างความเชื่อมั่นให้กับนักท่องเที่ยว
และชุมชน





นายจำเริญ ทิพญพงษ์ธาดา
ผู้ว่าราชการจังหวัดพังงา



อยู่ห่างไว้



ใส่แมสก์กัน



หมั่นล้างมือ



มือถือมีหมอชนะ