



LINE @THNVR



LINE @THNVR



LINE @THNVR




LINE @THNVR

ความก้าวหน้าการลงทะเบียนครอบครัวไทยมีความรอบรู้ด้านสุขภาพ (ก้าวทำใจ SS3) ระดับประเทศ

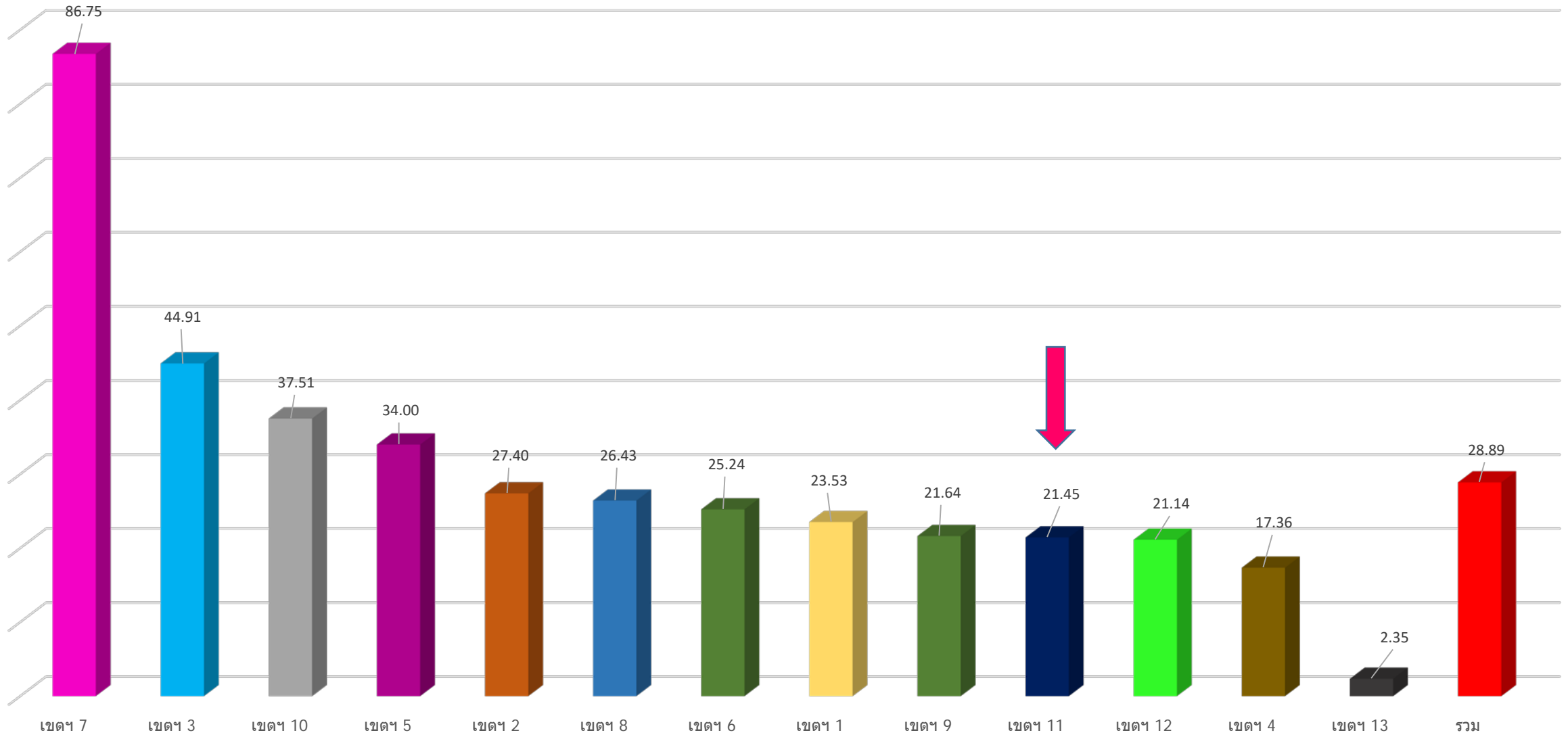
ร้อยละและลำดับการลงทะเบียนครอบครัวไทยมีความรอบรู้ด้านสุขภาพ (ก้าวทำใจ SS3) รายเขตสุขภาพ

ที่มา : <https://www.kaotajai.com/report>

จำนวนผู้ลงทะเบียน	เป้าหมาย	ลงทะเบียน	ร้อยละ	ลำดับที่
เขตสุขภาพที่ 1	665,883	156,655	23.53	8
เขตสุขภาพที่ 2	400,947	109,875	27.40	5
เขตสุขภาพที่ 3	332,591	149,351	44.91	2
เขตสุขภาพที่ 4	612,082	106,276	17.36	12
เขตสุขภาพที่ 5	604,173	205,438	34.00	4
เขตสุขภาพที่ 6	702,478	177,324	25.24	7
เขตสุขภาพที่ 7	569,299	493,855	86.75	1
เขตสุขภาพที่ 8	625,481	165,314	26.43	6
เขตสุขภาพที่ 9	761,203	164,688	21.64	9
เขตสุขภาพที่ 10	519,766	194,979	37.51	3
เขตสุขภาพที่ 11	507,938	108,956	21.45	10 
เขตสุขภาพที่ 12	564,925	119,405	21.14	11
เขตสุขภาพที่ 13	633,234	14,871	2.35	13
รวมทั้งประเทศ	7,500,000	2,166,987	28.89	


ข้อมูล ณ วันที่ 26 เมษายน 2564

ร้อยละการลงทะเบียนครอบครัวชาวไทยมีความรอบรู้ด้านสุขภาพ (ก้าวทำใจ SS3) รายเขตสุขภาพ

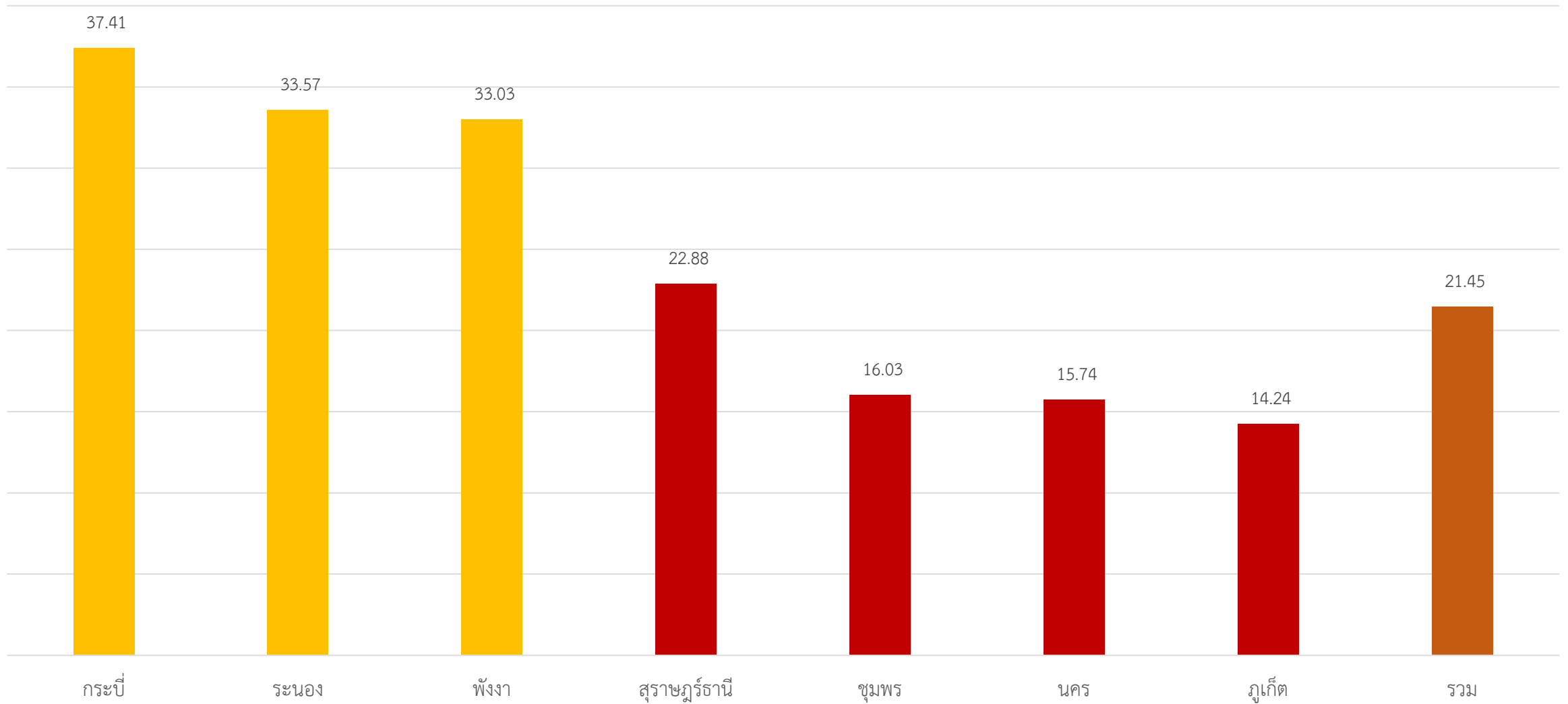


ความก้าวหน้าการลงทะเบียนนครบคร้วไทยมีความรอบรู้ด้านสุขภาพ (ก้าวทำใจ SS3) เขตสุขภาพที่ 11

ร้อยละและลำดับการลงทะเบียนนครบคร้วไทยมีความรอบรู้ด้านสุขภาพ (ก้าวทำใจ SS3) รายจังหวัด

จังหวัด	เป้าหมาย	ลงทะเบียน	ร้อยละ	ลำดับ
นครศรีธรรมราช	175,721	27,652	15.74	6
กระบี่	54,139	20,254	37.41	1
พังงา	30,395	10,038	33.03	3 
ภูเก็ต	46,966	6,689	14.24	7
สุราษฎร์ธานี	120,990	27,681	22.88	4
ระนอง	22,025	7,394	33.57	2
ชุมพร	57,701	9,248	16.03	5
เขตสุขภาพที่ 11	507,937	108,956	21.45	

ร้อยละการลงทะเบียนครอบครัวชาวไทยมีความรอบรู้ด้านสุขภาพ (ก้าวทำใจ SS3) รายจังหวัด

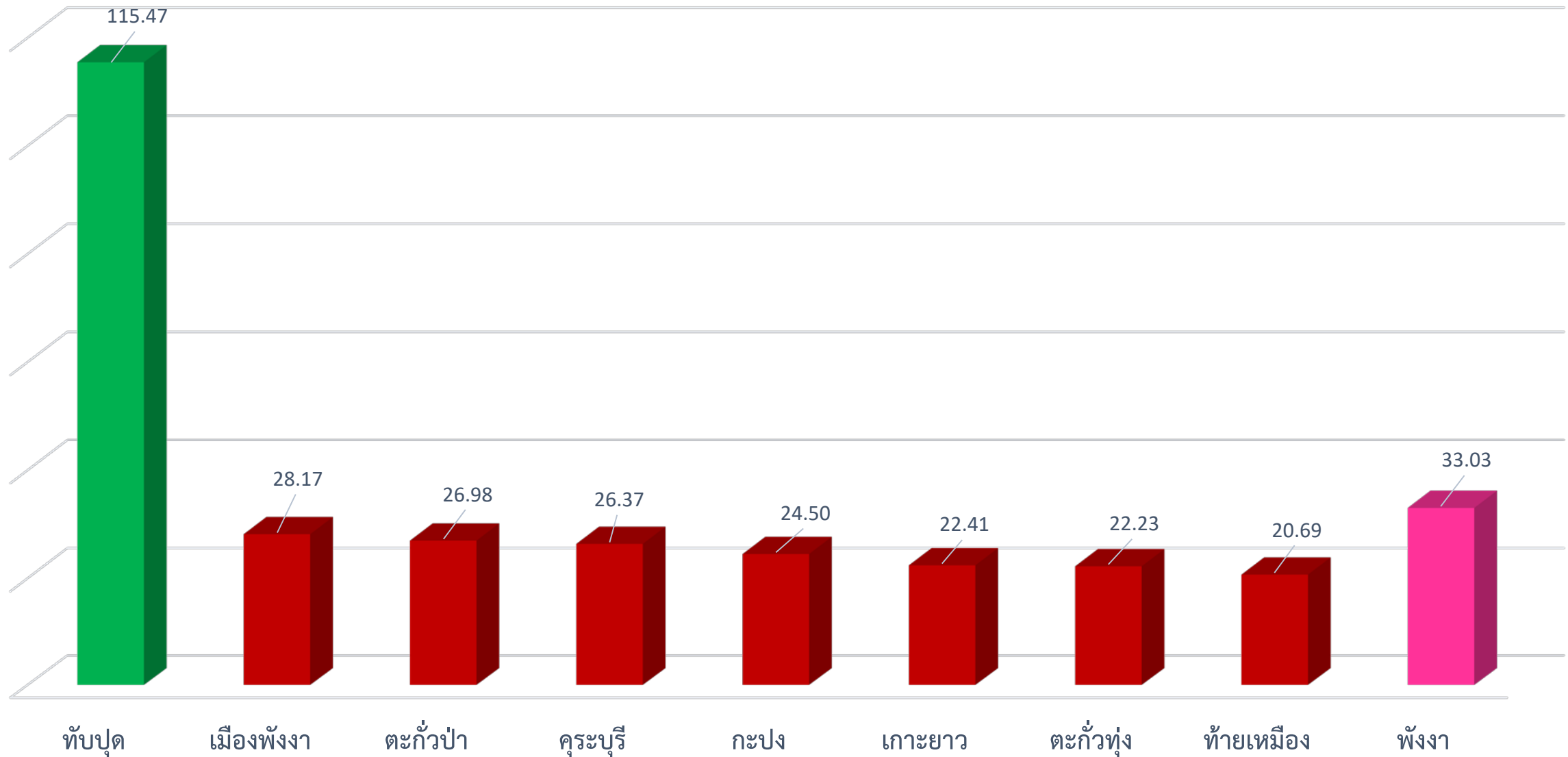


ความก้าวหน้าการลงทะเบียนครอบครัวไทยมีความรอบรู้ด้านสุขภาพ (ก้าวทำใจ SS3) จังหวัดพังงา

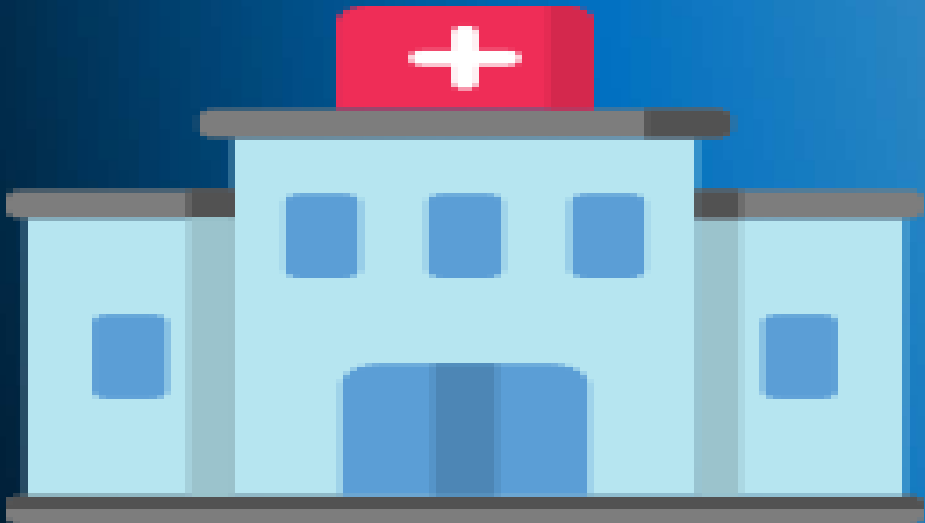
ร้อยละและลำดับการลงทะเบียนครอบครัวไทยมีความรอบรู้ด้านสุขภาพ (ก้าวทำใจ SS3) รายอำเภอ

อำเภอ/จังหวัด	เป้าหมาย	ลงทะเบียน	ร้อยละ	ลำดับ
เมืองพังงา	4,509	1,270	28.17	2
เกาะยาว	1,633	366	22.41	6
กะปง	1,588	389	24.50	5
ตะกั่วทุ่ง	5,128	1,140	22.23	7
ตะกั่วป่า	5,812	1,568	26.98	3
คุระบุรี	3,015	795	26.37	4
ทับปุด	2,857	3299	115.47	1
ท้ายเหมือง	5,853	1,211	20.69	8
จ.พังงา	30,395	10,038	33.03	

ร้อยละการลงทะเบียนนครรอบครัวไทยมีความรอบรู้ด้านสุขภาพ (ก้าวทำใจ SS3) รายอำเภอ



กลยุทธ์



สาธารณสุข

- บุคลากรสาธารณสุข = 100 %

- อาสาสมัครสาธารณสุขประจำหมู่บ้าน = 90 %



ข้อมูลการลงทะเบียนนครอัครวไทยมีความรอบรู้ด้านสุขภาพ (ก้าวทำใจ SS3) ในกลุ่มบุคลากรสาธารณสุข

หน่วยงาน	จำนวน	ลงทะเบียน	ร้อยละ	หมายเหตุ
สสจ.พังงา	137	111	81.75	
รพ.พังงา	661	13	1.97	รออนุมัติเข้ากลุ่ม
รพ.ตะกั่วป่า	563	90	15.99	
รพ.เกาะยาวชัยพัฒนา	78	0	-	รอระบบ
รพ.กะปงชัยพัฒนา	81	44	54.32	
รพ.ตะกั่วทุ่ง	126	32	25.40	
รพ.บางไทร	52	0	-	รอระบบ
รพ.คุระบุรีชัยพัฒนา	110	72	65.45	
รพ.ทับปุด	93	93	100.00	
รพ.ท้ายเหมืองชัยพัฒนา	122	0	-	รอระบบ
ศูนย์การแพทย์เขาหลัก	27	3	11.11	รออนุมัติเข้ากลุ่ม

ข้อมูลการลงทะเบียนครอบครัวไทยมีความรอบรู้ด้านสุขภาพ (ก้าวทำใจ SS3) ในกลุ่มบุคลากรสาธารณสุข

หน่วยงาน	จำนวน	ลงทะเบียน	ร้อยละ	หมายเหตุ
สสอ.เมืองพังงา	50	43	86.00	
สสอ.เกาะยาว	27	0	-	รอระบบ
สสอ.กะปง	32	28	87.50	
สสอ.ตะกั่วทุ่ง	56	0	-	รอระบบ
สสอ.ตะกั่วป่า	53	39	73.58	
สสอ.คุระบุรี	34	19	55.88	
สสอ.ทับปุด	30	30	100.00	
สสอ.ท้ายเหมือง	49	20	40.82	
รวม	2,382	627	26.32	

ข้อมูลการลงทะเบียนครอบครัวไทยมีความรอบรู้ด้านสุขภาพ (ก้าวทำใจ SS3) ในกลุ่มอาสาสมัครสาธารณสุข (อสม.)

อำเภอ	จำนวน	ลงทะเบียน	ร้อยละ	หมายเหตุ
เมืองพังงา	835	414	49.58	
เกาะยาว	299	113	37.79	
กะปง	409	246	60.15	
ตะกั่วทุ่ง	932	684	73.39	
ตะกั่วป่า	845	324	38.34	
คุระบุรี	607	317	52.22	
ทับปุด	483	491	101.66	รวม อสม.จิตอาสา
ท้ายเหมือง	829	436	52.59	
จ.พังงา	5,239	3,025	64.16	



เขตสุขภาพที่ 11



SEASON 3

ก้าวท้าใจ

100 วัน 100 กิโลเมตร

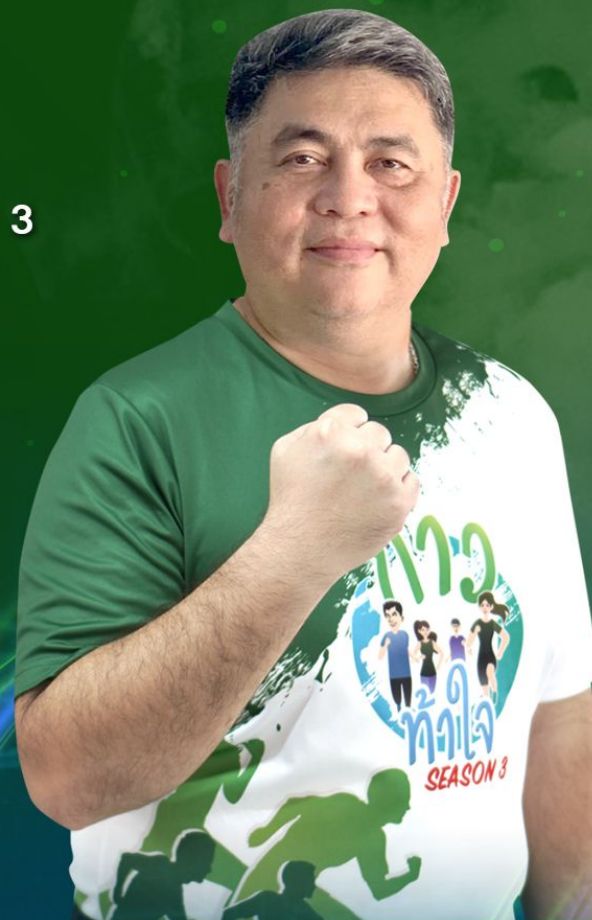
จังหวัดพังงา

พร้อมแล้ว

มาออกกำลังกาย สร้างสุขภาพที่ดีกันนะครับ



LINE ID : @THNVR



นายแพทย์ชาติชาย กิตยานันท์

นายแพทย์สาธารณสุขจังหวัดพังงา

ขอบคุณที่ร่วมก้าวไปด้วยกัน