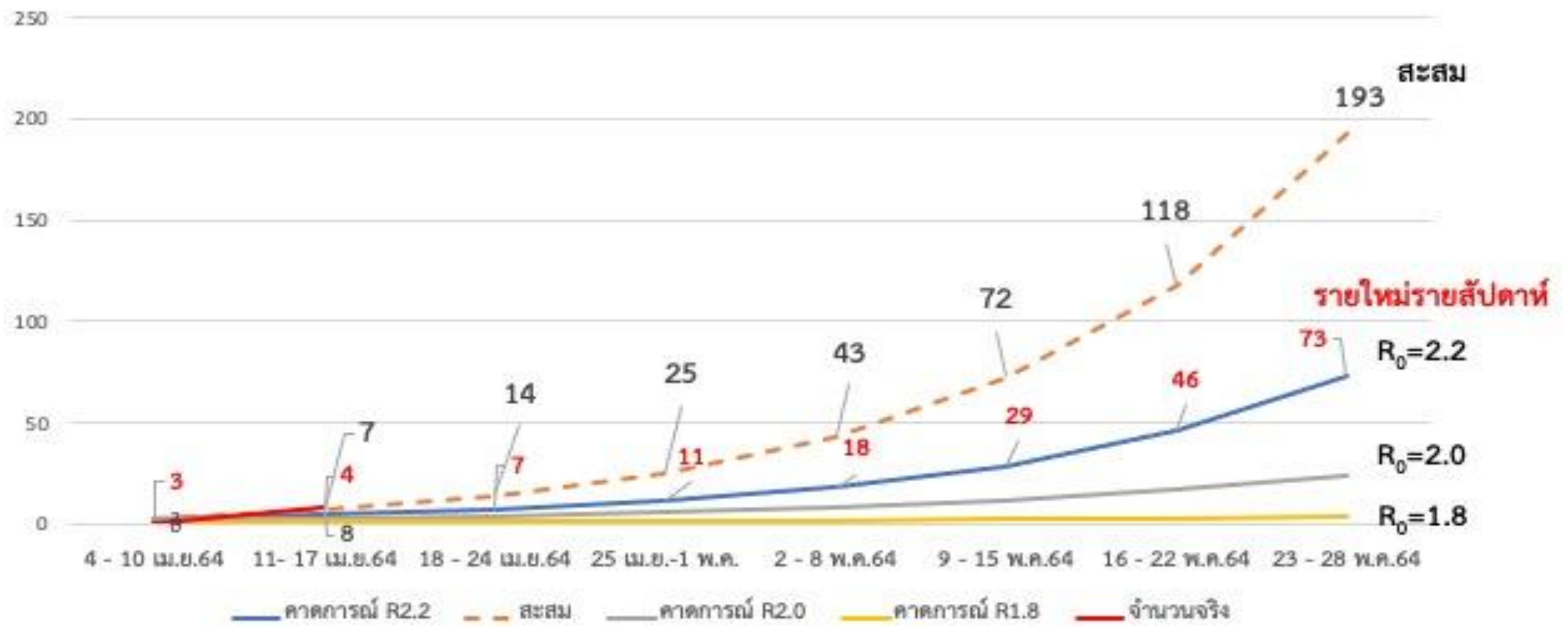


ระเบียบวาระที่ 4 เรื่องเพื่อพิจารณา

4.1 แผนการเตรียมความพร้อมโรงพยาบาลสนาม จังหวัดพังงา

โดย เลขานุการ คณะกรรมการโรคติดต่อจังหวัดพังงา

การคาดการณ์จำนวนผู้ติดเชื้อใหม่รายสัปดาห์ สมมติฐาน $R_0 = 2.2$ จากการระบาดระลอก 1



จังหวัดพังงา ณ วันที่ 13 เมษายน 2564



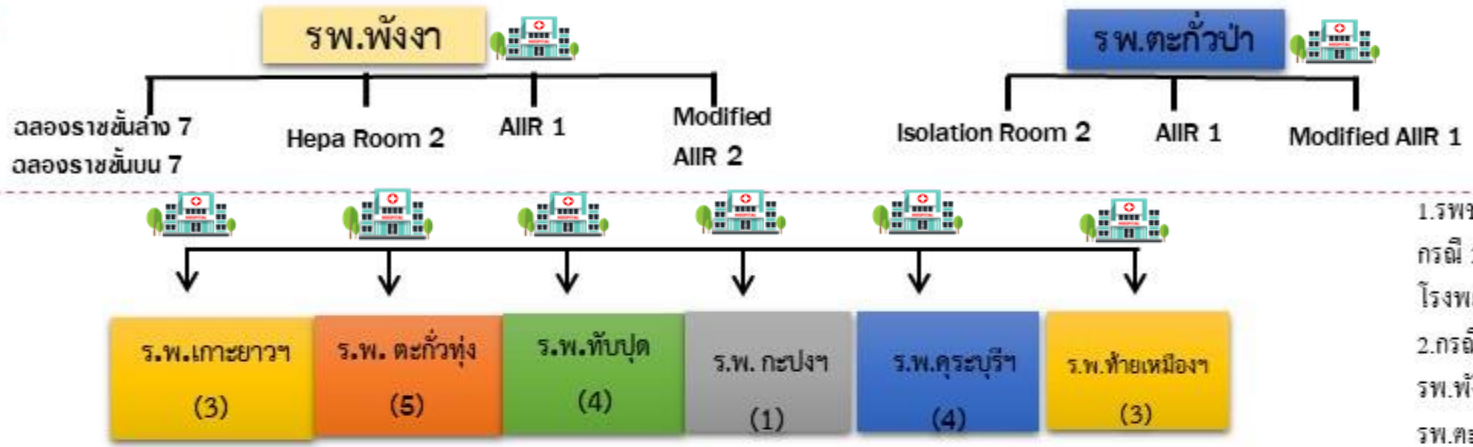
แผนเผชิญเหตุผู้ป่วย PUI / COVID-19 จังหวัดพังงา

(กันไว้20%สำหรับCaseผล+)

เกาะยาวฯ(3) พังงา(14) ตะกั่วทุ่ง(5) ทับปุด(4) กะปงฯ(4) ตะกั่วป่า(19) คุระบุรีฯ(4) ก้ายเหมืองฯ(3)

Level 1 PUI

Level 2 PUI + Positive
23 เตียง



หมายเหตุ กรณี Level 2 มีมากกว่า 70% (20คน)ส่งกลับรพ.รพ.พังงาสำรองเตียงICU จำนวน 8 เตียง

Level 3
20 เตียง

1.รพช.พัฒนาศีกยภาพร้Case Asymtomatic / Mild กรณี 2/และ3 เกิน 70% แจ้ง Operation Center Activate โรงพยาบาลสนาม อบจ.
2.กรณีรพท.ทั้ง 2 แห่ง มีผู้ป่วยเกิน 70% รพ.พังงา ส่งต่อ 1.รพ.ตะกั่วทุ่ง 2.รพ.ทับปุด รพ.ตะกั่วป่า ส่งต่อ 1.รพ.ก้ายเหมืองฯ 2.รพ.กะปงฯ 3.รพ.คุระบุรีฯ

Level 4
190 เตียง

เกิน 70 %แจ้ง Operation Center สสจ. เปิดรพ.สนามแต่ละอำเภอ

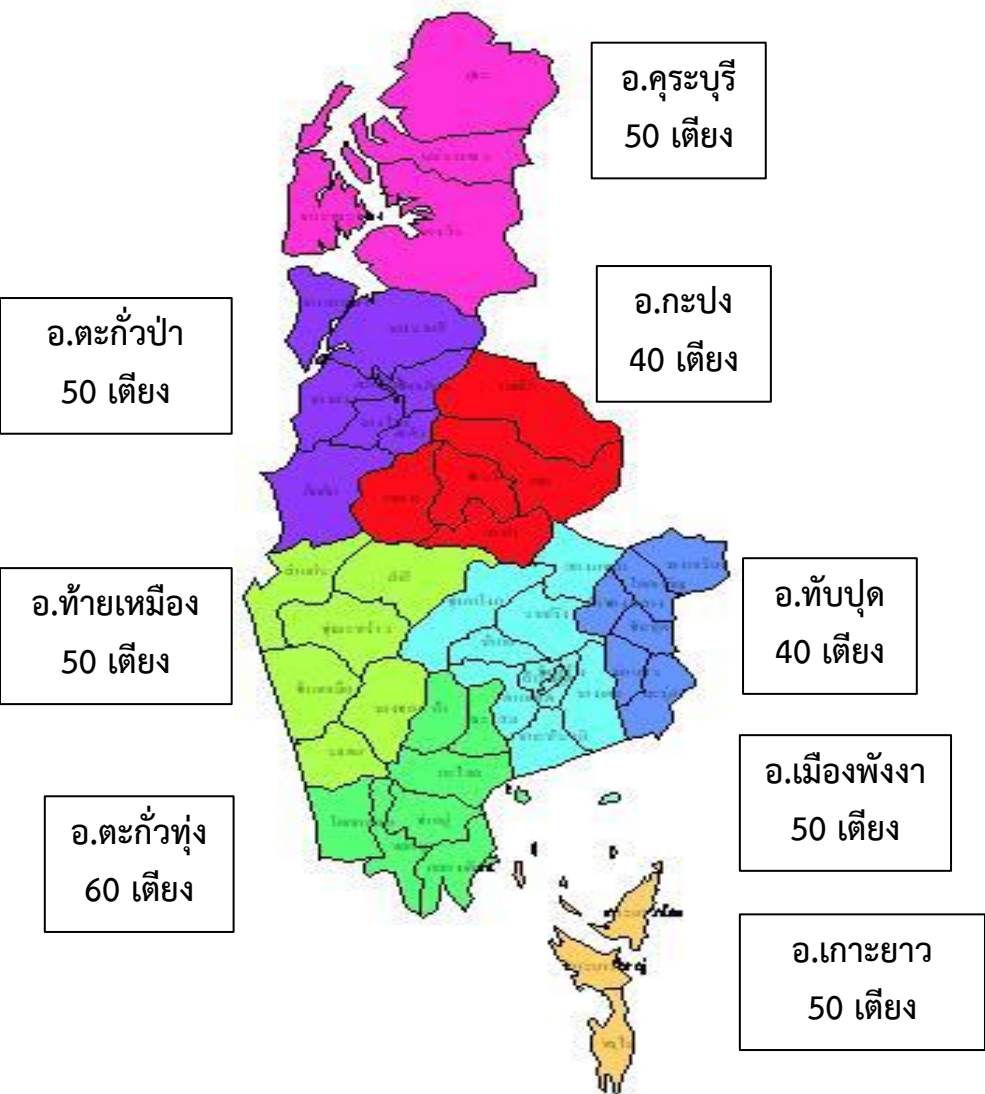


หมายเหตุ 1.รับผู้ป่วยกลุ่มAsymtomatic/Mild
2.รพ..Isolation Room รับผู้ป่วย Moderate
3.AIIR / ICU รับคนไข้ Severe
3.ขอสนับสนุนจาก UHOSNET กรมการแพทย์ 4. รพ.จัดตั้ง Operation Center

Level 3 (380 เตียง) ศูนย์ห่วงใยคนพังงา

- 1.รพ.เป็นศูนย์คัดกรองPUI
- 2.รพ.รับ Mild/Moderate/Severe
- 3.รพ.จัดระบบส่งต่อไปยังรพ.สนาม

สถานที่	จำนวนเตียง	สถานที่	จำนวนเตียง
พิพิธภัณฑ์พระนารายณ์การาม ต.เหลอ.กะปง	40	สวนโมกข์อันดามัน อ.คุระบุรี	50
ศาลาเทศบาลกระโสม อ.ตะกั่วทุ่ง	60	อาคารผู้สูงอายุสนามกีฬาเทศบาลต.ตะกั่วป่า	50
อาคารอเนกประสงค์สำนักงานท่องเที่ยวและกีฬา อ.เมือง	50	อาคารโรงอาหาร โรงเรียนทับปุดวิทยา	40
อาคารเฉลิมพระเกียรติ ต.เกาะยาวน้อย	50	ศาลาอเนกประสงค์ อ.ก้ายเหมือง	50



แผนการ Activate โรงพยาบาลสนาม 550 เตียง

- 1.โรงพยาบาลสนามระดับจังหวัด (แผน Level 2) : 160 เตียง
 - สนามกีฬากลาง อบจ. : 46 เตียง
 - ฐานทัพเรือพังงา ทัพเรือภาคที่ 3 : 114 เตียง
- 2.โรงพยาบาลสนามระดับอำเภอ (แผน Level 3) : 390 เตียง

อยู่ระหว่างดำเนินการ

- 1.คำสั่งการจัดตั้ง รพ.สนาม แบบบูรณาการ ระดับจังหวัด
- 2.คำสั่งการจัดตั้ง รพ.สนาม แบบบูรณาการ ระดับอำเภอ
- 3.จัดทำ Checklist การจัดตั้ง รพ.สนาม ตามคู่มือ กรมการแพทย์
- 4.ประมาณการงบประมาณที่ใช้ในการจัดตั้ง รพ.สนาม



แผนเผชิญเหตุการณ้จัดตั้งโรงพยาบาลสนาม จังหวัดพังงา

แผนผังอาคารอเนกประสงค์สนามกีฬาากลาง อบจ.พังงา





แผนผังจัดตั้งโรงพยาบาลสนาม อาคารเอนกประสงค์สนามกีฬาากลางจังหวัดพังงา

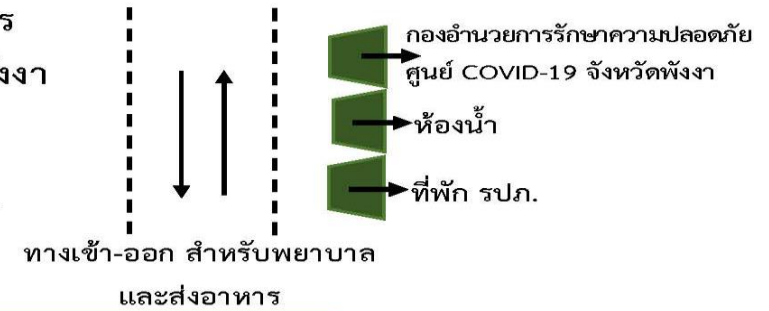
แผนผังบริเวณด้านนอกอาคารเอนกประสงค์สนามกีฬาากลาง อบจ.พังงา



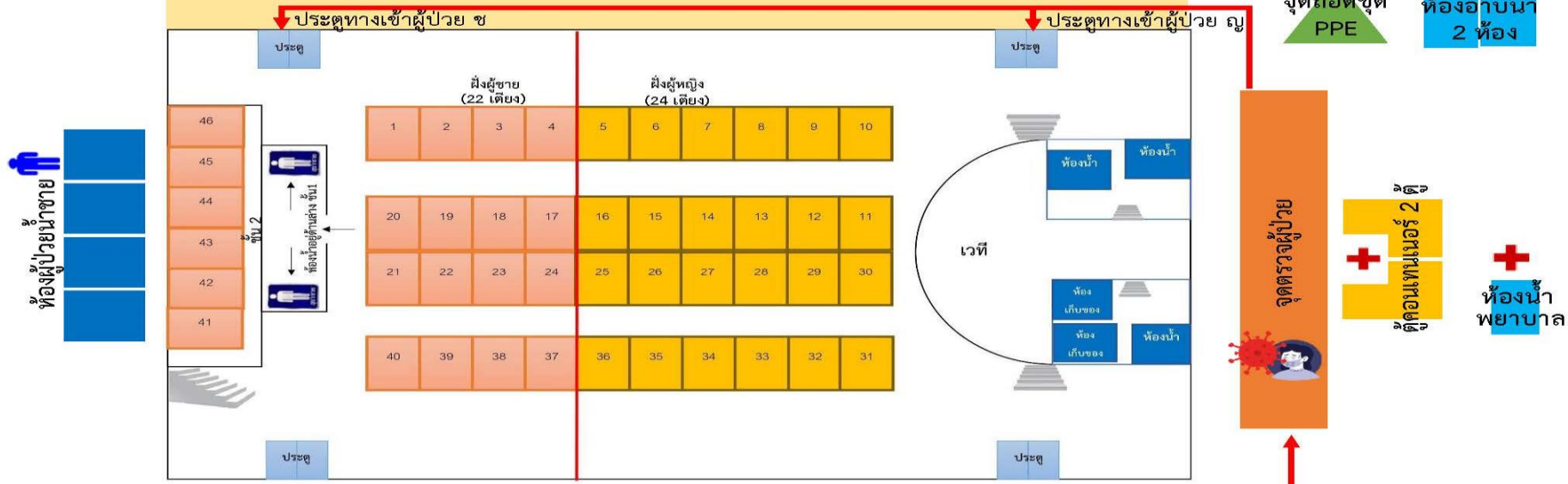


แผนผังจัดตั้งโรงพยาบาลสนาม อาคารเอนกประสงค์สนามกีฬากลางจังหวัดพังงา

แผนผังบริเวณด้านใน-ด้านนอกอาคาร
อเนกประสงค์สนามกีฬากลาง อบจ.พังงา

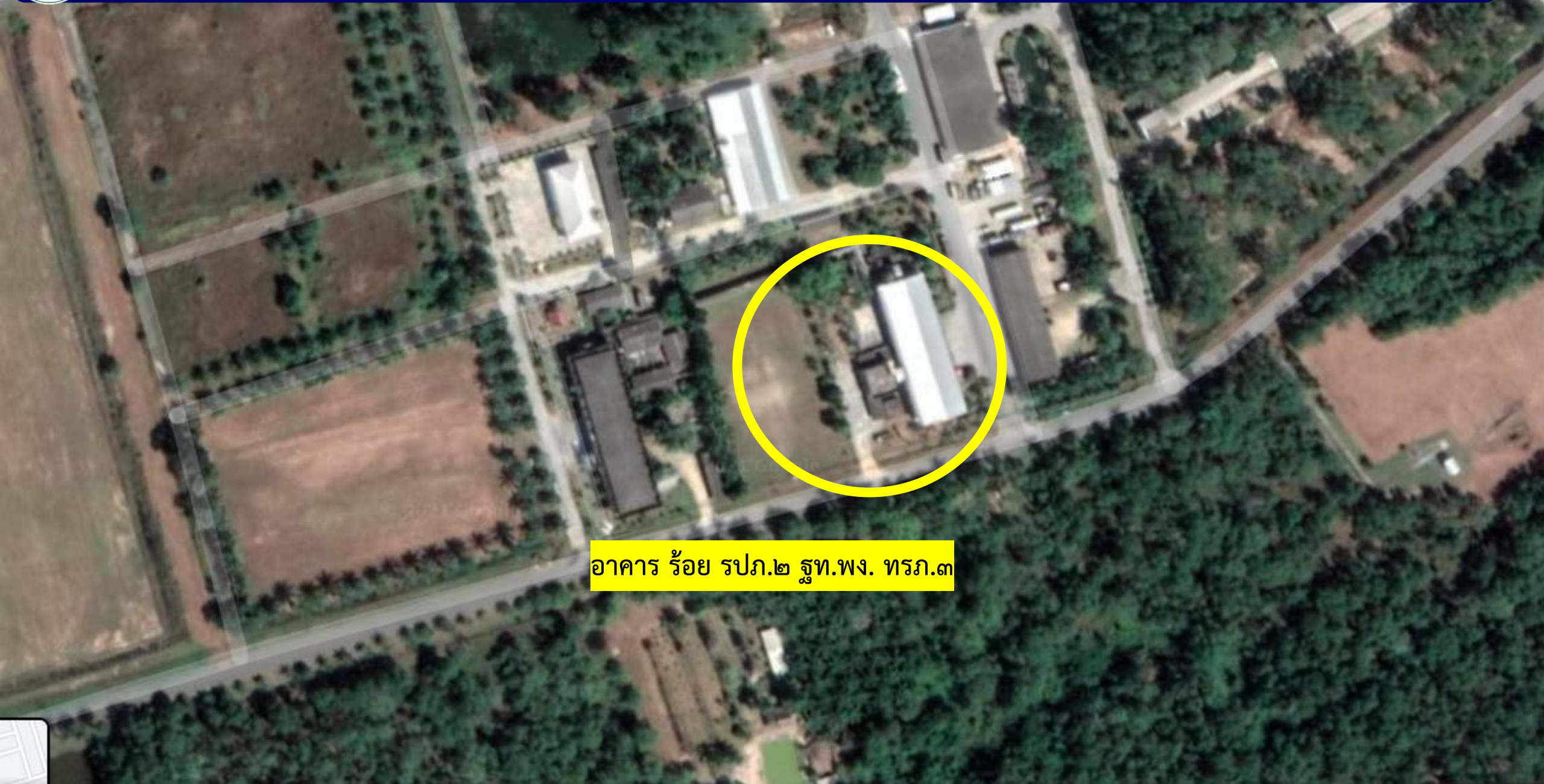


เดินที่จุด Relax และจุดกินข้าว





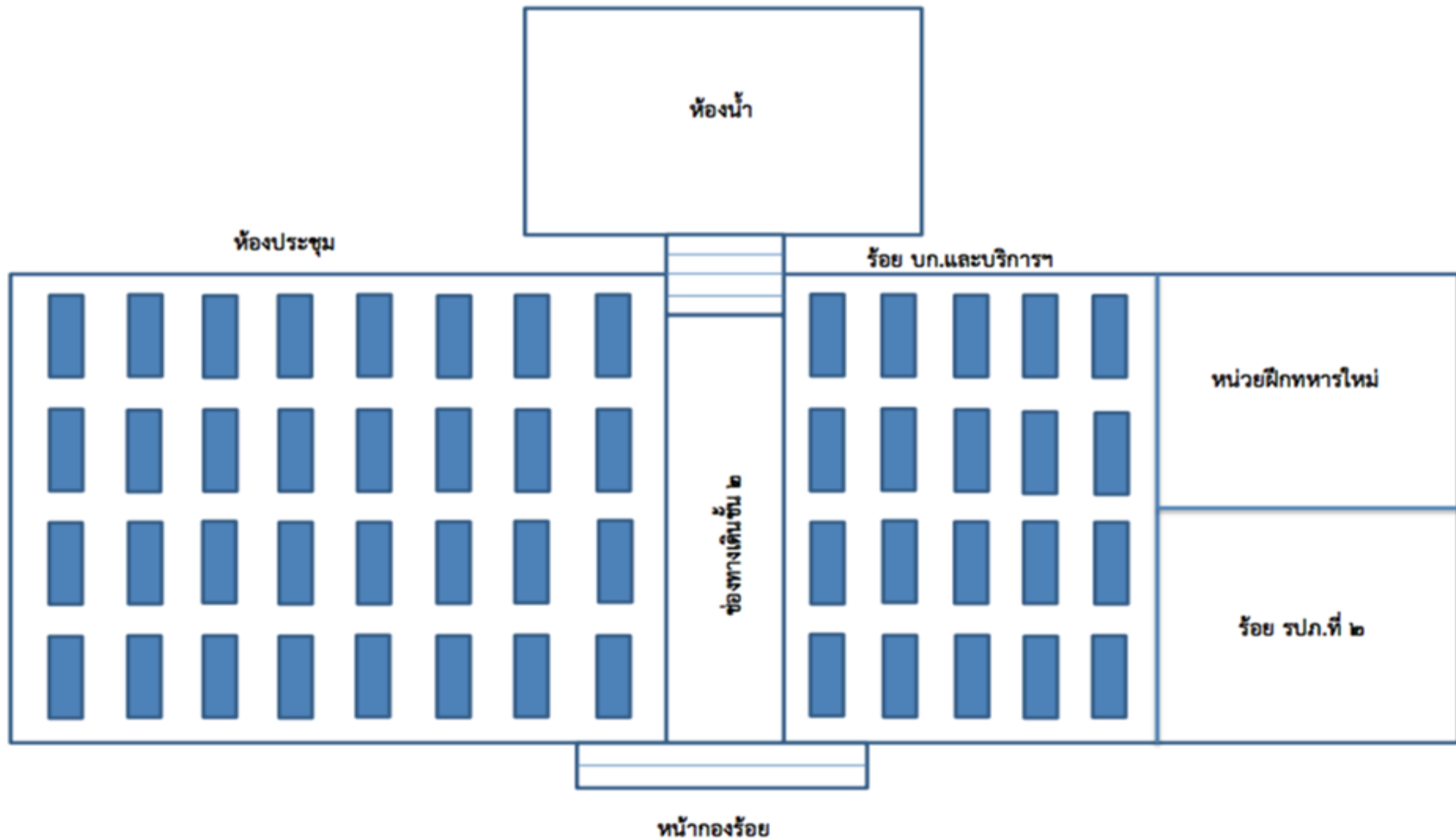
แผนผังจัดตั้งโรงพยาบาลสนาม อาคาร ร้อย รปภ.2 ฐท.พง. ทรก.3 จังหวัดพังงา



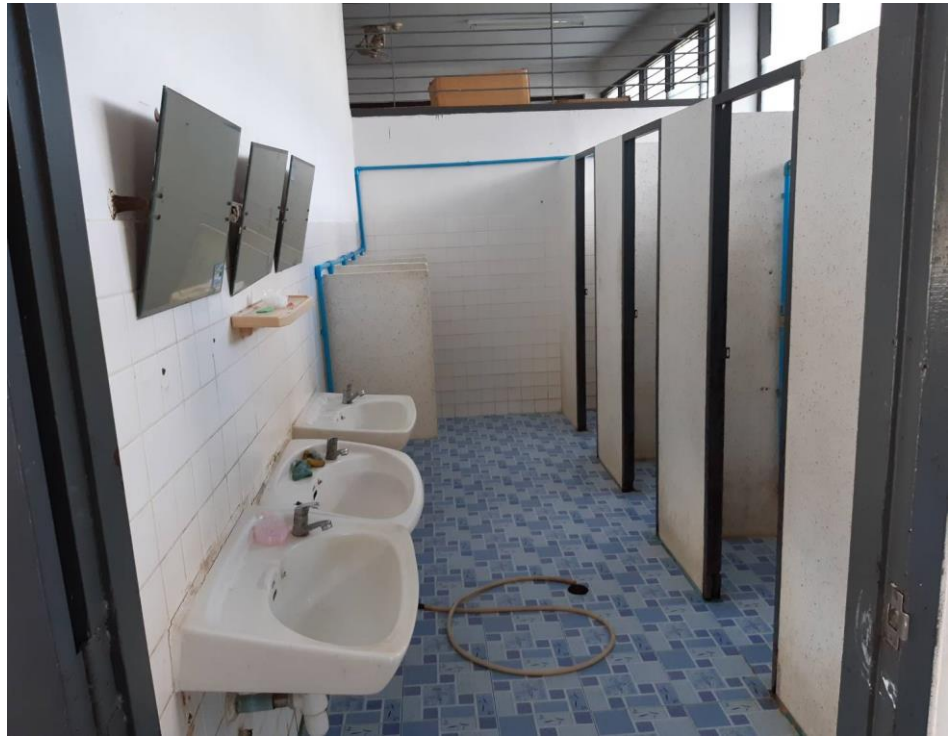
อาคาร ร้อย รปภ.๒ ฐท.พง. ทรก.๓



แผนผังจัดตั้งโรงพยาบาลสนาม อาคาร ร้อย รปภ.2 ฐท.พง. ทรก.3 จังหวัดพังงา









นายจำเรณู ทิพนุกพงศ์ธาดา
ผู้ว่าราชการจังหวัดพังงา



อยู่ห่างไว้



ใส่แมสก์กัน



หมั่นล้างมือ



มือถือมีหมอชนะ