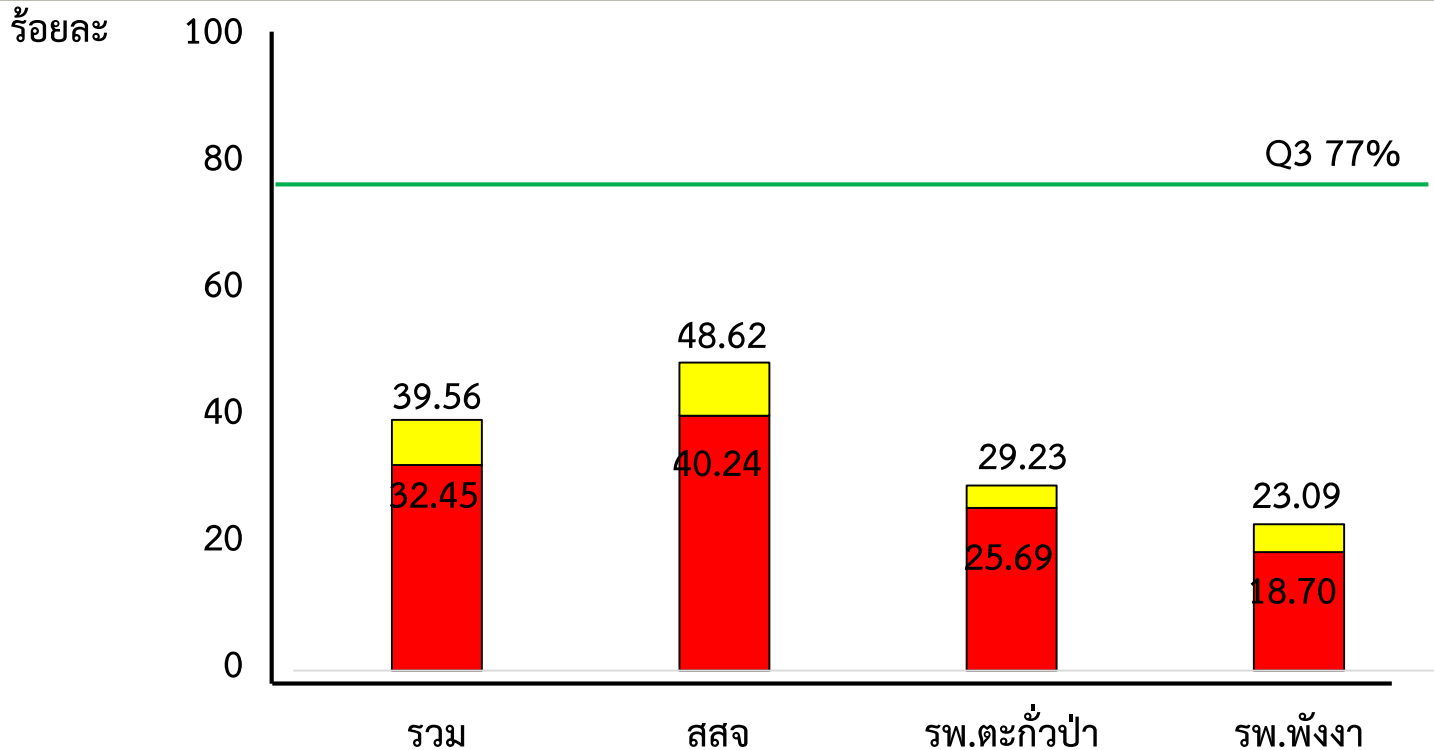


# การติดตาม กำกับ การเบิกจ่ายงบประมาณ และการจัดซื้อจัดจ้าง ปีงบประมาณ 2564

---

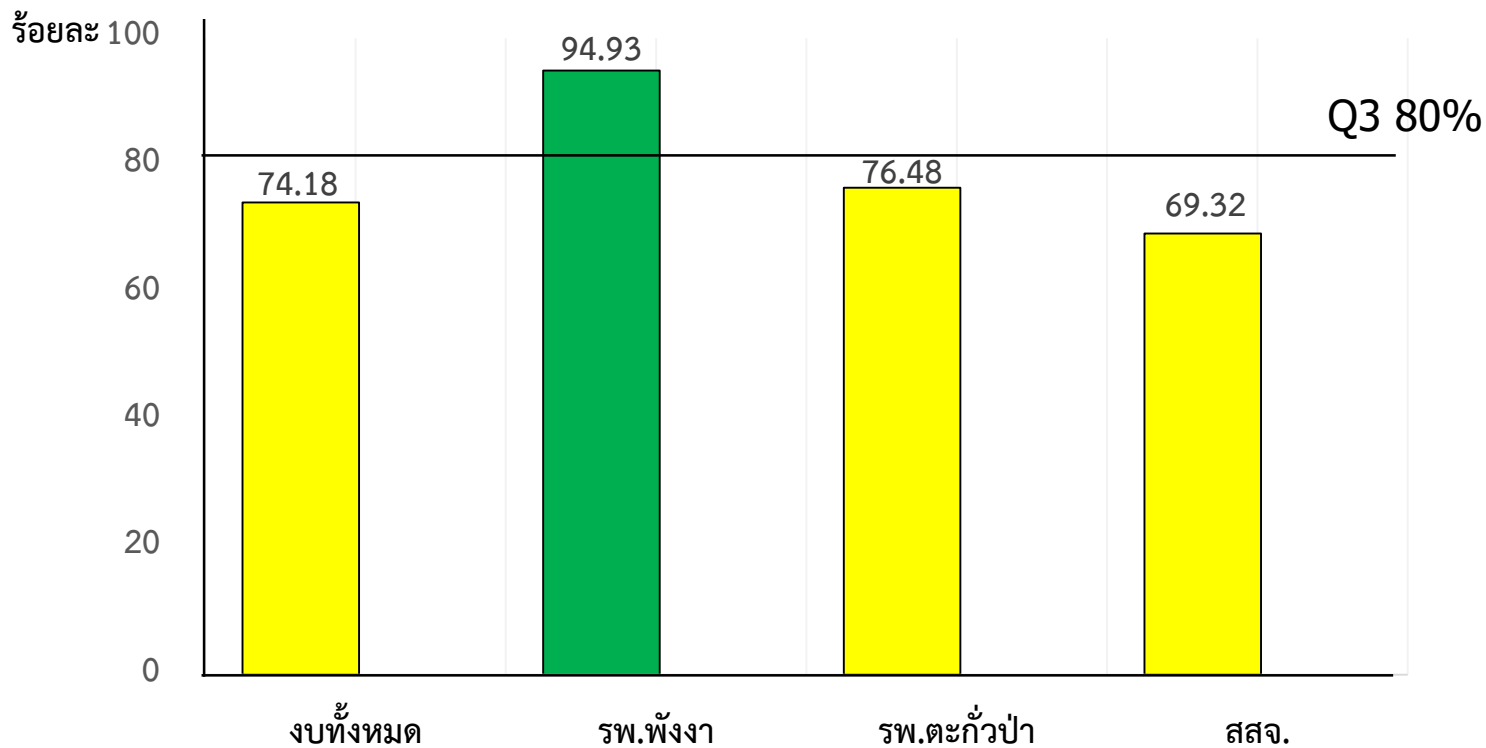
28 เมษายน 2564

# ร้อยละ การเบิกจ่ายงบประมาณภาพรวม จำแนกรายภาพรวมจังหวัด สสจ. และ รพท.



เม.ย.-64	งบฯทั้งหมด	134,225,171	80,630,579	24,867,715	28,726,877
	เบิกจ่าย	53,100,018	39,200,291	7,267,948	6,631,788
มี.ค.-64	งบฯทั้งหมด	117,748,179	68,132,980	21,668,546	27,946,653
	เบิกจ่าย	38,209,029	27,417,902	5,566,316	5,224,810

# ร้อยละ การเบิกจ่ายงบประมาณ งบดำเนินงาน จำแนกราย ภาพรวมจังหวัด สสจ.และรพท.

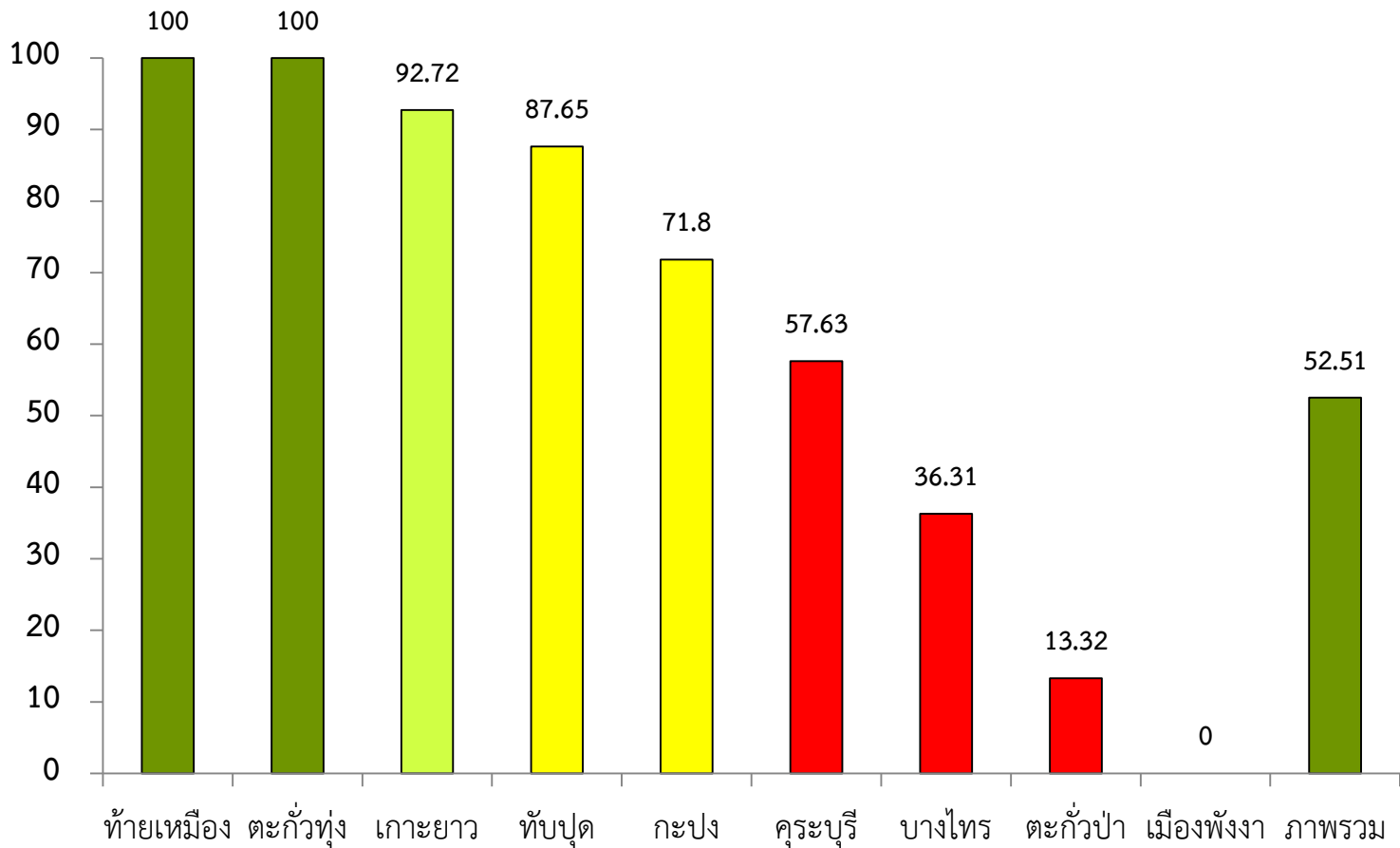


เม.ย.-64	งบฯทั้งหมด	51,398,785	9,458,515	6,986,277	34,953,993
	เบิกจ่าย	38,129,931	7,267,948	6,631,778	24,230,204
มี.ค.-64	งบฯทั้งหมด	40,056,051	6,259,346	6,209,053	27,587,652
	เบิกจ่าย	32,699,501	5,566,316	4,458,865	21,908,374

# ความก้าวหน้างบค่าเสื่อม

การดำเนินงาน	จำนวน (รายการ)	ร้อยละ	หมายเหตุ
1.ยังไม่ทำสัญญา	5	3.79	CUP พังงา 3 รายการ (ครุภัณฑ์ 2 รายการ สิ่งก่อสร้าง 1 รายการ) งบประมาณ 2,892,000 บาท
			CUP ตะกั่วป่า (สิ่งก่อสร้าง 2 รายการ) งบประมาณ 3,948,925 บาท
2.บริหารสัญญา	14	10.61	เป็นเงิน 4,323,447.93 บาท (ร้อยละ 18.41)
3. ส่งมอบและเบิกจ่ายแล้ว	113	85.60	เป็นเงิน 12,334,403.74 บาท (ร้อยละ 52.51)
รวมทั้งหมด	132		

## ร้อยละการเบิกจ่ายงบค่าเสื่อม ปี 64



หมายเหตุ ข้อมูล ณ วันที่ 27 เมษายน 2564

งบลงทุน ปีงบประมาณ 2564  
จังหวัดพังงา

ข้อมูล ณ วันที่ 28 เมษายน 2564

# งบลงทุน 2564

ครุภัณฑ์ 57 รายการ งบประมาณ 35,468,300.- บาท

สิ่งก่อสร้าง 3 รายการ งบประมาณ 5,427,900.- บาท

รวมทั้งหมด 40,869,200 บาท

# งบลงทุน สสจ.พังงา ปีงบประมาณ 2564 งบฯจัดสรรทั้งหมด 40,896,200.-

วาง PO 39.32 %	
วงเงิน 31,806,628. -	เบิกจ่าย
คงเหลือ 9,895,572.-	10,966,028.-
	(26.81%)

มาตรการการคลังด้านการใช้จ่ายภาครัฐและเร่งรัดการใช้จ่ายงบประมาณรายจ่ายประจำปี

Q1 ร้อยละ 20

Q2 ร้อยละ 45

Q3 ร้อยละ 65

Q4 ร้อยละ 100