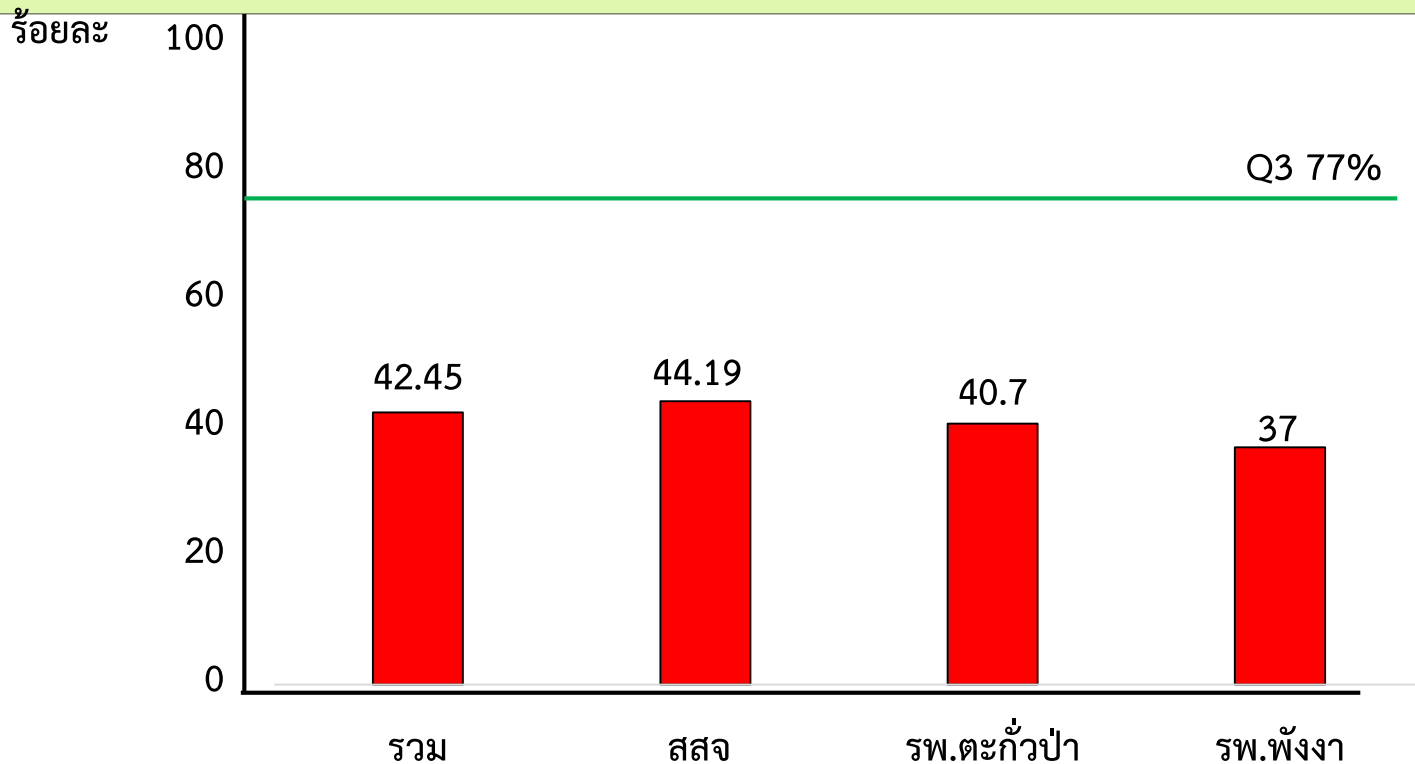


การติดตาม กำกับ การเบิกจ่ายงบประมาณ และการจัดซื้อจัดจ้าง ปีงบประมาณ 2564

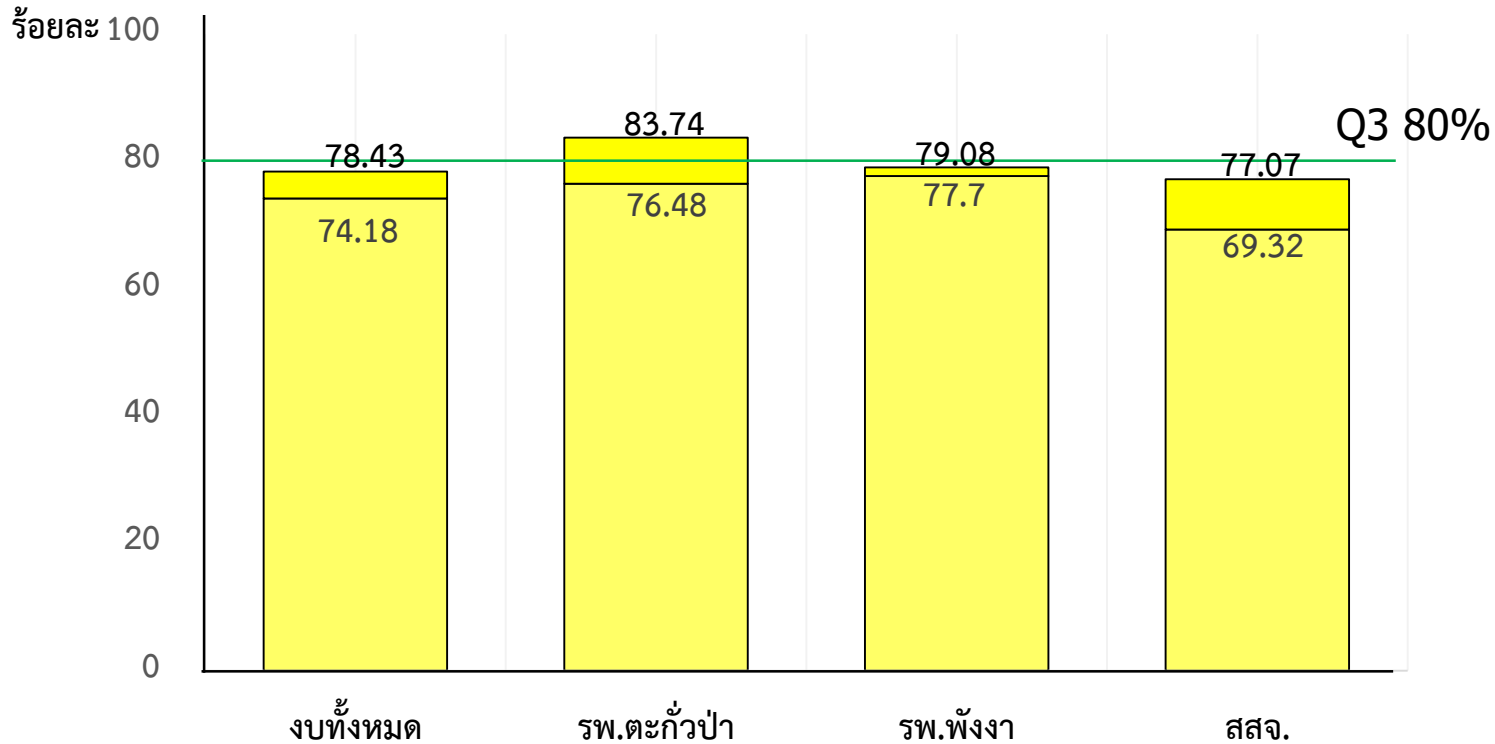
31 พฤษภาคม 2564

ร้อยละ การเบิกจ่ายงบประมาณภาพรวม จำแนกรายภาพรวมจังหวัด สสจ. และ รพท.



พ.ค.	งบฯทั้งหมด	178,940,971	122,962,779	24,869,615	31,108,577
	เบิกจ่าย	75,966,884	54,335,738	10,121,890	11,509,255

ร้อยละ การเบิกจ่ายงบประมาณ งบดำเนินงาน จำแนกราย ภาพรวมจังหวัด สสจ.และรพท.



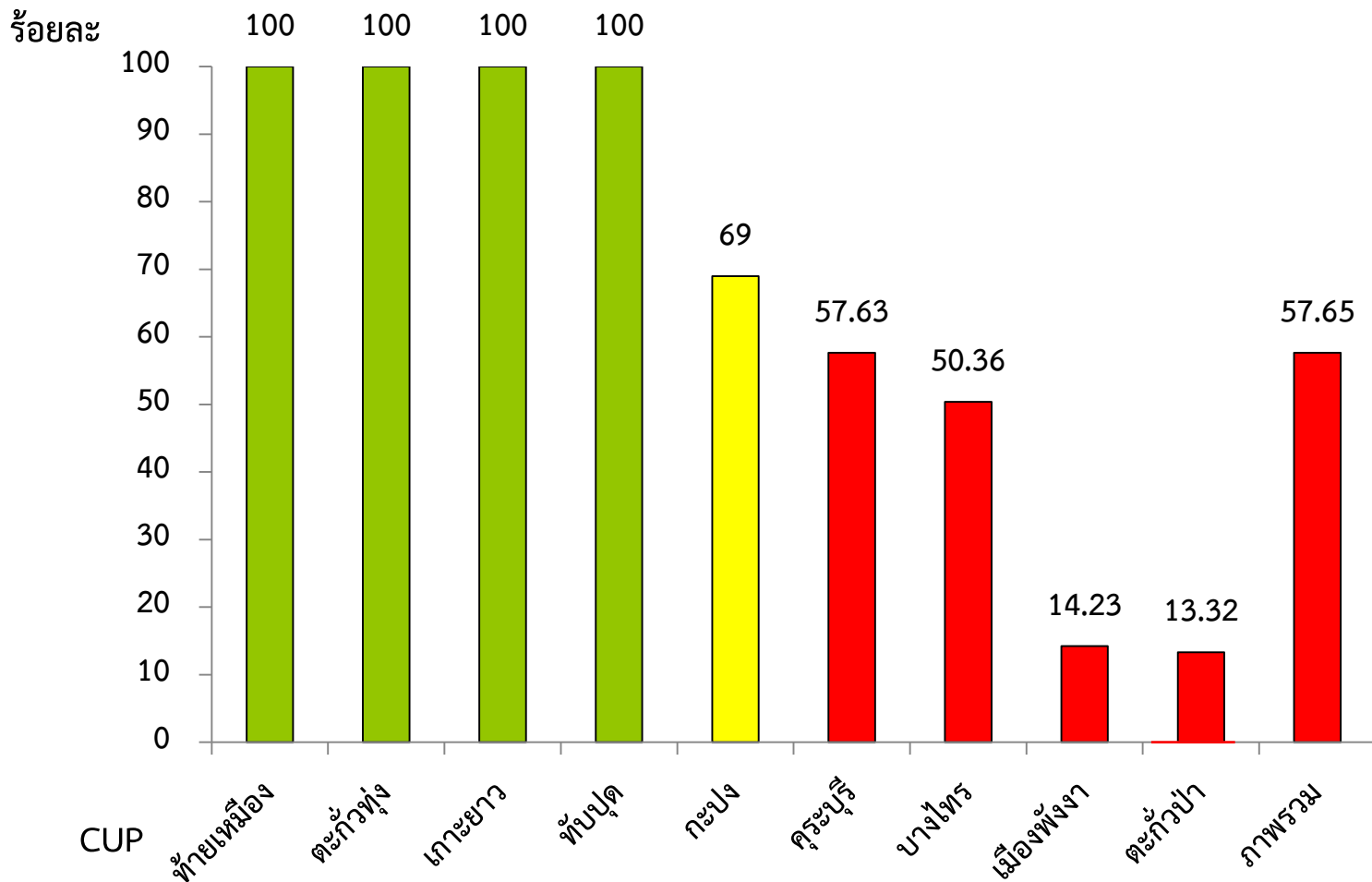
พ.ค.64	ได้รับจัดสรร	60,162,785	9,460,415	9,372,077	41,330,293
	เบิกจ่าย	47,186,597	7,921,890	7,411,255	31,853,451
เม.ย.64	ได้รับจัดสรร	51,398,785	6,986,277	9,358,515	34,953,993
	เบิกจ่าย	38,129,931	6,631,778	7,267,948	24,230,204

ความก้าวหน้างบค่าเสื่อม

ระดับการดำเนินงาน	จำนวน (รายการ)	ร้อยละ	หมายเหตุ
1. ยังไม่ทำสัญญา	1	0.75	CUP พังงา 1 รายการ (สิ่งก่อสร้าง) งบ 1,029,700 บาท
2. บริหารสัญญา	14	10.53	จำนวนเงิน 8,939,290.93 บาท ร้อยละ 38.10
3. ส่งมอบและ เบิกจ่ายแล้ว	118	88.72	จำนวนเงิน 13,519,785.74 บาท ร้อยละ 57.56
รวมทั้งหมด	132		

หมายเหตุ ข้อมูล ณ วันที่ วันที่ 28 พฤษภาคม 2564

ร้อยละการเบิกจ่ายงบค่าเสื่อม ปี 64



หมายเหตุ ข้อมูล ณ วันที่ วันที่ 28 พฤษภาคม 2564

งบกลุ่มจังหวัด ปีงบประมาณ 2564

งบประมาณ 445,000 บาท

1. AED จำนวน 4 เครื่อง
ราคา 380,000 บาท
2. กระเป๋าปฐมพยาบาล 13 ชุด
ราคา 65,000 บาท

เบิกจ่ายแล้วเสร็จ 100 %

งบลงทุน ปีงบประมาณ 2564
จังหวัดพังงา

ข้อมูล ณ วันที่ 31 พฤษภาคม 2564

งบลงทุน 2564

ครุภัณฑ์ 57 รายการ งบประมาณ 35,468,300.- บาท

สิ่งก่อสร้าง 3 รายการ งบประมาณ 5,427,900.- บาท

รวมทั้งหมด 40,869,200 บาท

งบลงทุน สสจ.พังงา ปีงบประมาณ 2564 งบฯจัดสรรทั้งหมด 40,896,200.-

วาง PO 100 %	
วงเงิน	40,514,828. -
คงเหลือ	381,372.-



เบิกจ่าย
19,004,128.-
(46.47%)

หมายเหตุ สิ่งก่อสร้างยังไม่มีเบิกจ่าย

มาตรการการคลังด้านการใช้จ่ายภาครัฐและเร่งรัดการใช้จ่ายงบประมาณรายจ่ายประจำปี

Q1 ร้อยละ 20

Q2 ร้อยละ 45

Q3 ร้อยละ 65

Q4 ร้อยละ 100