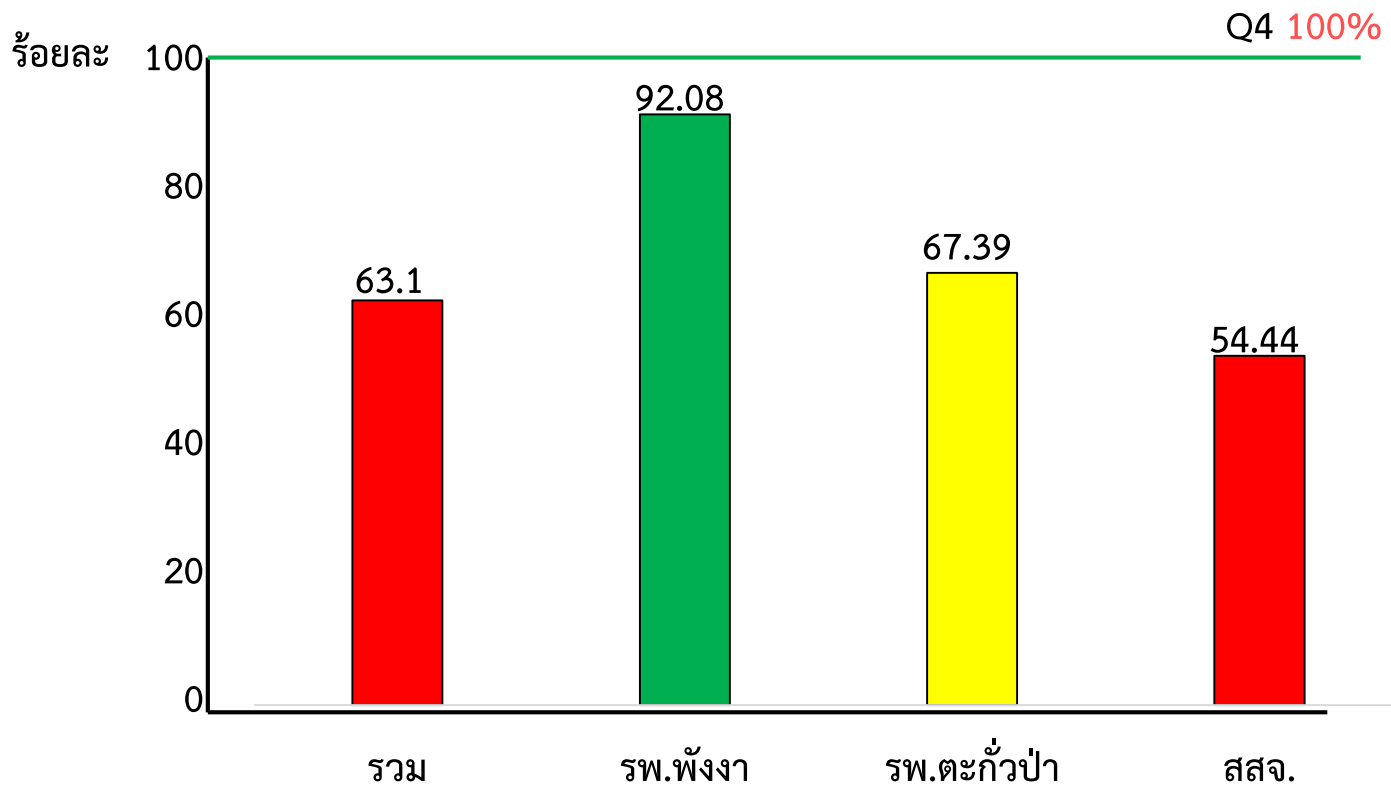


การติดตาม กำกับ การเบิกจ่ายงบประมาณ ปีงบประมาณ 2564

29 กรกฎาคม 2564

ร้อยละ การเบิกจ่ายงบประมาณภาพรวม จำแนกรายภาพรวมจังหวัด สสจ. และ รพท.

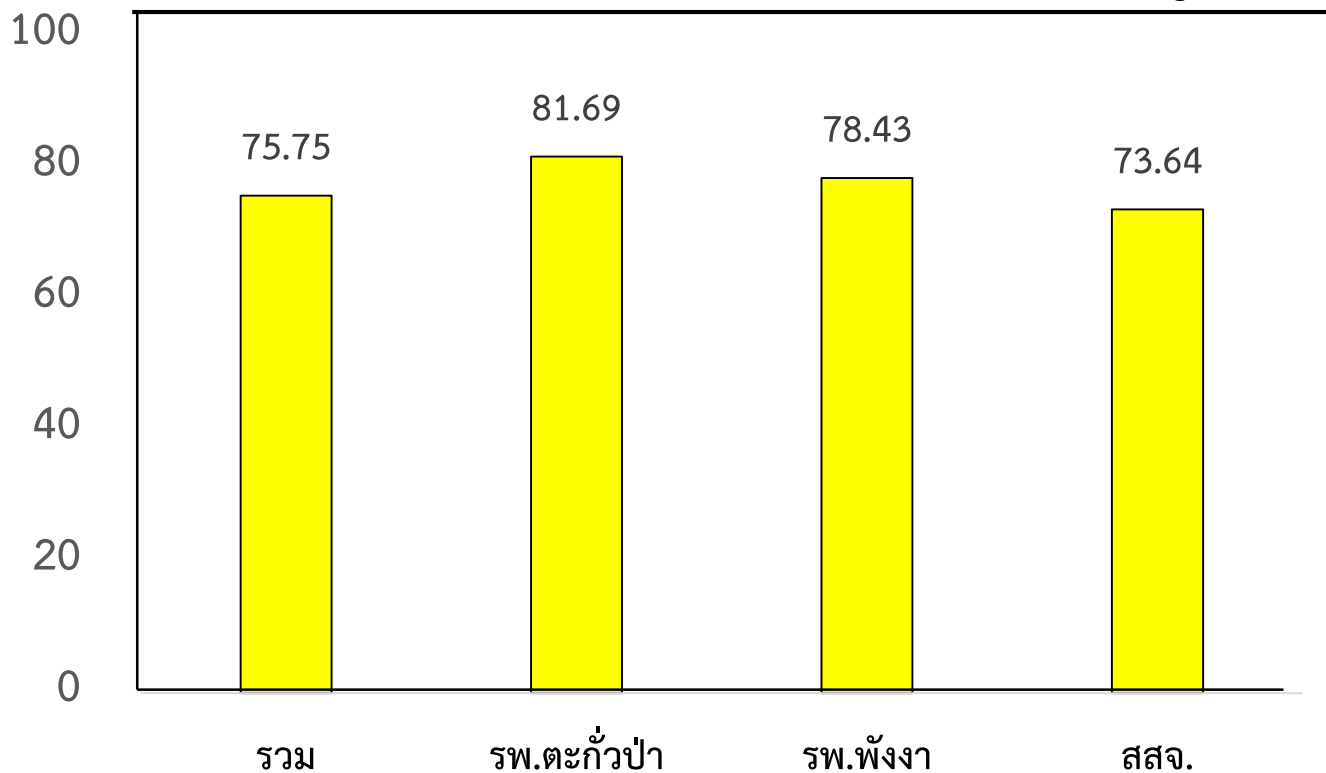


ก.ค.	งบฯทั้งหมด	188,489,704	3,4059,034	27,082,034	127,348,495
	เบิกจ่าย	118,940,448	31,361,151	18,250,348	69,328,948

ร้อยละ การเบิกจ่ายงบประมาณ งบดำเนินงาน จำแนกราย ภาพรวมจังหวัด สสจ.และรพท.

ร้อยละ

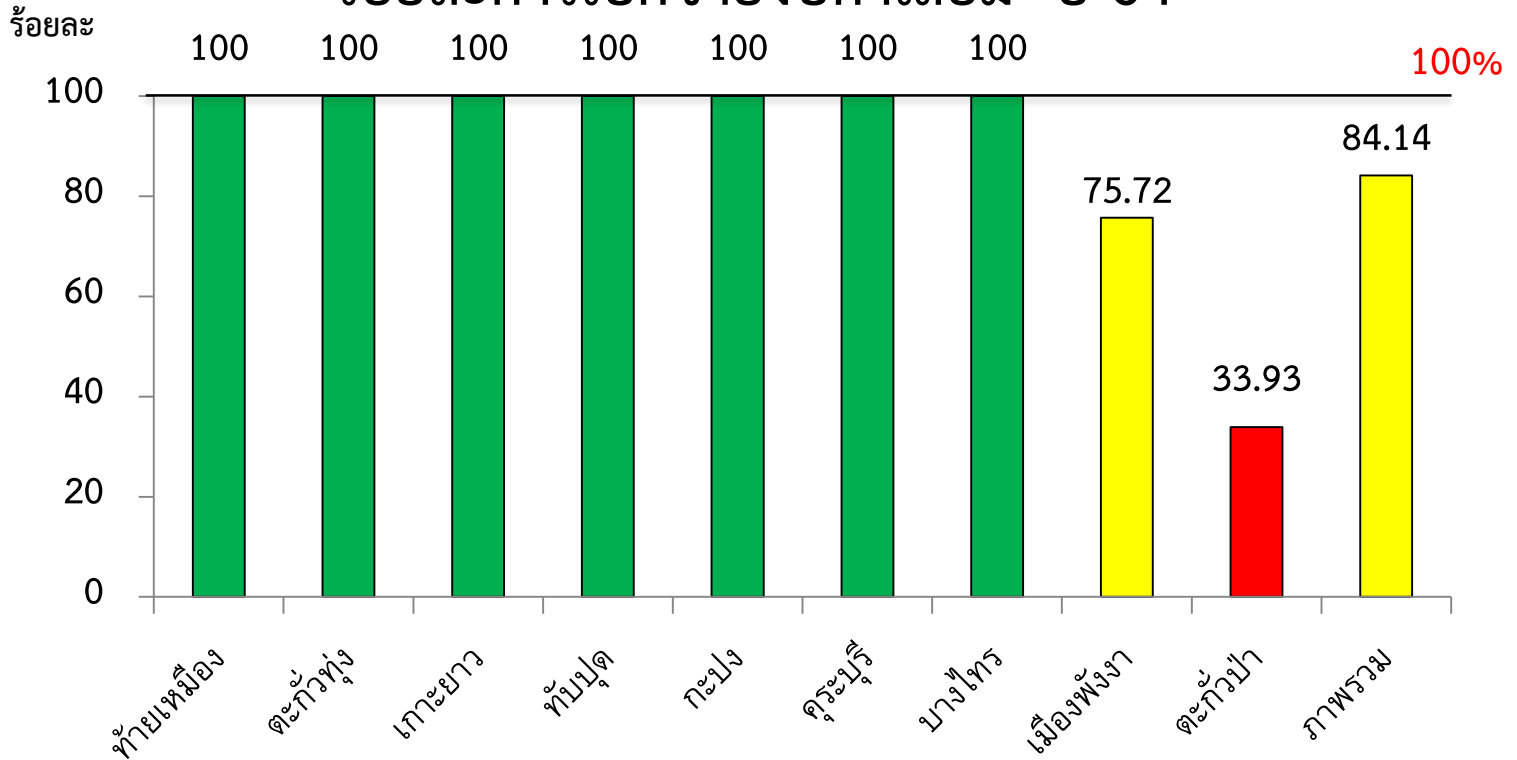
Q4 100%



ก.ค.64	ได้รับจัดสรร	75,636,976	12,472,175	12,322,534	50,842,267
	เบิกจ่าย	57,29,1389	10,118,348	9,665,151	37,437,889

ความก้าวหน้างบค่าเสื่อม ปี 64 จังหวัดพังงา

ร้อยละการเบิกจ่ายงบค่าเสื่อม ปี 64

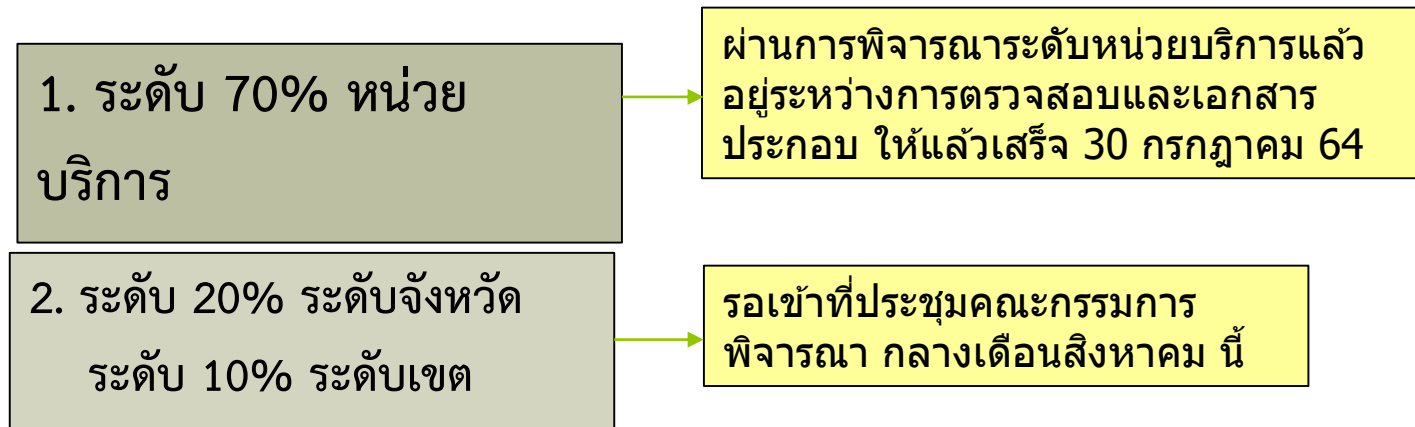


คงเหลือยังไม่เบิกจ่าย 2 รายการ

1. ปรับปรุงหอถังสูงทรงกลมแป้น ขนาด 50 ลบ.ม.
ราคา 1,029,700 บาท **โรงพยาบาลพังงา**
2. ปรับปรุงระบบระบายอากาศและปรับอากาศห้องผ่าตัด
(Clean Room Positive Pressure) จำนวน 4 ห้อง
ราคา 2,873,164 บาท **โรงพยาบาลตะกั่วป่า**

อยู่ระหว่างการบริหารสัญญาทั้ง
2 รายการ คาดว่าจะแล้วเสร็จ
ภายในเดือนกันยายน 64 นี้

การจัดทำคำของบค่าเสื่อมปีงบประมาณ 2565



ข้อเสนอแนะ หากดำเนินการได้แล้วเสร็จตามกรอบเวลาที่กำหนด จะทำให้การจัดทำคำของบประมาณจากแหล่งอื่น เป็นไปอย่างมีประสิทธิภาพยิ่งขึ้น

งบลงทุน ปีงบประมาณ 2564
จังหวัดพังงา

ข้อมูล ณ วันที่ 29 กรกฎาคม 2564

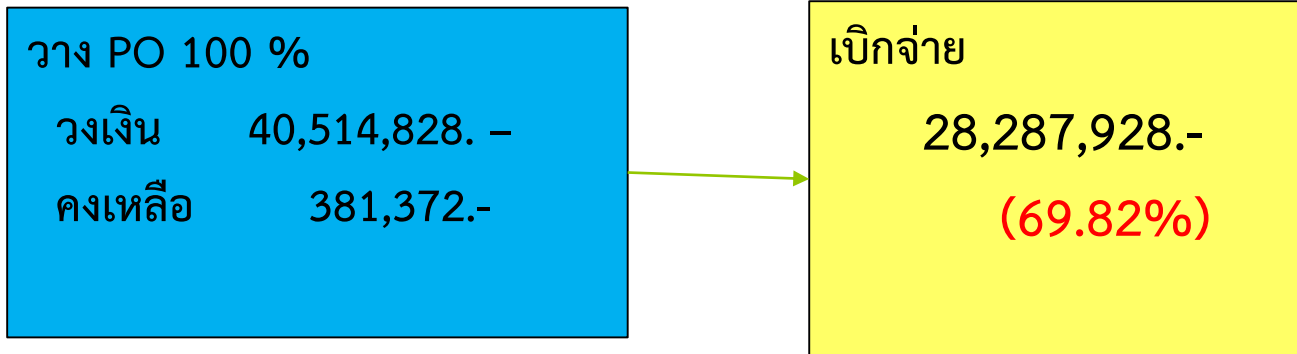
งบลงทุน 2564

ครุภัณฑ์ 57 รายการ งบประมาณ 35,468,300.- บาท

สิ่งก่อสร้าง 3 รายการ งบประมาณ 5,427,900.- บาท

รวมทั้งหมด 40,869,200 บาท

งบลงทุน สสจ.พังงา ปีงบประมาณ 2564 งบฯจัดสรรทั้งหมด 40,869,200.-



มาตรการการคลังด้านการใช้จ่ายภาครัฐและเร่งรัดการใช้จ่ายงบประมาณรายจ่ายประจำปี

Q1 ร้อยละ 20

Q2 ร้อยละ 45

Q3 ร้อยละ 65

Q4 ร้อยละ 100