

**ด่วนที่สุด**

ที่ พง ๐๓๑๘/๑๗๒๕



ที่ว่าการอำเภอตะกั่วทุ่ง

ถนนเพชรเกษม พง ๘๒๑๓๐

๑๘ สิงหาคม ๒๕๖๔

เรื่อง เสนอปิดสถานที่และกำหนดมาตรการเฝ้าระวัง ป้องกัน และควบคุมการแพร่ระบาดของโรคติดเชื้อไวรัสโคโรนา ๒๐๑๙ (COVID-19)

เรียน ผู้ว่าราชการจังหวัดพังงา

อ้างถึง คำสั่งจังหวัดพังงา ที่ ๒๔๒๔/๒๕๖๔ ลงวันที่ ๑๖ สิงหาคม ๒๕๖๔

สิ่งที่ส่งมาด้วย แผนที่การปิดถนนทางหลวงชนบท หมายเลข ๓๐๐๖

จำนวน ๑ ฉบับ

ด้วยสถานการณ์ปัจจุบันมีการแพร่ระบาดของโรคติดเชื้อไวรัสโคโรนา ๒๐๑๙ (COVID-19) ในกลุ่มประชาชนทั่วไปและกลุ่มแรงงานต่างด้าวขยายวงกว้างเกือบทุกตำบลในเขตพื้นที่อำเภอตะกั่วทุ่ง และยิ่งปรากฏพบมีผู้สัมผัสผู้ป่วยยืนยัน มีแนวโน้มเพิ่มสูงขึ้นอย่างต่อเนื่อง

ดังนั้น เพื่อประโยชน์ในการป้องกัน และควบคุมการแพร่ระบาดของโรคติดเชื้อไวรัสโคโรนา ๒๐๑๙ (COVID-19) มิให้แพร่ระบาดออกไปในวงกว้าง อำเภอตะกั่วทุ่ง โดยที่มติประชุมคณะกรรมการศูนย์ปฏิบัติการควบคุมโรคอำเภอตะกั่วทุ่ง เมื่อวันที่ ๑๗ สิงหาคม ๒๕๖๔ พิจารณาแล้วเห็นว่ามีจำเป็นต้อง กำหนดมาตรการที่เข้มงวดในเขตสถานประกอบการและสถานที่ที่มีการรวมกลุ่มคนเป็นจำนวนมาก ดังนี้

#### ๑. มาตรการในเขตพื้นที่อำเภอตะกั่วทุ่ง จังหวัดพังงา

##### ๑.๑ ให้ปิดสถานที่ในเขตพื้นที่อำเภอตะกั่วทุ่ง จังหวัดพังงา เป็นระยะเวลา ๑๔ วัน ดังนี้

(๑) สถานประกอบการใดที่พบผู้ติดเชื้อยืนยัน และเจ้าพนักงานควบคุมโรคติดต่อได้ กำหนดสถานะนั้น เป็นที่กักตัวสำหรับผู้สัมผัสที่มีความเสี่ยงต่อการติดเชื้อสูง (High Risk Contact) ไว้สังเกตอาการ จนกว่าเจ้าพนักงานควบคุมโรคติดต่อในเขตพื้นที่จะมีคำสั่งเป็นอย่างอื่น

(๒) สนามกีฬาทุกประเภท สนามเด็กเล่น ศูนย์ฟิตเนส สุนัขเกอร์

(๓) สระน้ำเพื่อการเล่นกีฬา หรือเพื่อการสันทนาการ สระว่ายน้ำสาธารณะ หรือกิจการ

อื่น ๆ ในทำนองเดียวกัน

(๔) ห้องสมุดสาธารณะ ห้องสมุดชุมชน ห้องสมุดเอกชน และบ้านหนังสือ

(๕) ศูนย์พัฒนาเด็กเล็ก เด็กก่อนวัยเรียน

(๖) สวนสาธารณะทุกประเภท

๑.๒ ห้ามผู้ใดเข้าไป หรือ ออกจากพื้นที่ตามข้อ ๑.๑ เว้นแต่ มีเหตุจำเป็น โดยต้องได้รับ อนุญาตจากนายอำเภอ หรือ เจ้าพนักงานควบคุมโรคติดต่อที่นายอำเภอมอบหมาย และต้องปฏิบัติตามมาตรการ ที่เจ้าพนักงานควบคุมโรคติดต่อระดับอำเภอกำหนด เพื่อประโยชน์ในการปฏิบัติการเฝ้าระวัง ป้องกันและควบคุม การแพร่ระบาดของโรคติดเชื้อไวรัสโคโรนา ๒๐๑๙ (COVID-19)

๑.๓ ให้นายจ้าง หรือผู้ที่นายจ้างมอบหมายเป็นหนังสือ ในสถานประกอบการ ทุกแห่ง ควบคุม ดูแล เฝ้าระวังมิให้แรงงานต่างด้าวออกนอกเขตสถานประกอบการ หมู่บ้าน ตำบล และอำเภอ เว้นแต่ มีเหตุจำเป็น เช่น เพื่อการพบแพทย์ เพื่อรักษาพยาบาล การให้บริการขนส่งสินค้าเพื่อการบริโภค อุปโภค

/การเกษตร...

การเกษตร การก่อสร้าง การจัดหาหรือซื้อขายอาหาร ยา เวชภัณฑ์ที่มีโซยา และเวชภัณฑ์ทางการแพทย์ การติดต่อด้านคดีกับเจ้าหน้าที่ตำรวจ พนักงานอัยการ หรือ ศาล หรือ มีเหตุจำเป็นอื่น ๆ โดยต้องได้รับอนุญาตจากนายอำเภอ หรือ เจ้าพนักงานควบคุมโรคติดต่อที่นายอำเภอมอบหมาย และต้องปฏิบัติตามมาตรการที่เจ้าพนักงานควบคุมโรคติดต่อระดับอำเภอกำหนด เพื่อประโยชน์ในการปฏิบัติการเฝ้าระวัง ป้องกันและควบคุมการแพร่ระบาดของโรคติดเชื้อไวรัสโคโรนา ๒๐๑๙ (COVID-๑๙)

**๒. มาตรการในเขตพื้นที่ตำบลโคกกลอย อำเภอตะกั่วทุ่ง จังหวัดพังงา**

**๒.๑ ให้ปิดถนนถนนทางหลวงชนบท หมายเลข ๓๐๐๖ (ช่วง นาได้-ไผ่दान ถึง หน้ามัสยิดบ้านเขาพิถาย) เป็นระยะเวลา ๑๔ วัน**

**๒.๒ ห้ามผู้ใดเข้าไป หรือ ออกจากพื้นที่ตามข้อ ๒.๑ เว้นแต่ มีเหตุจำเป็น เช่น เพื่อการพบแพทย์ เพื่อรักษาพยาบาล หรือมีเหตุจำเป็นอื่น ๆ โดยต้องได้รับอนุญาตจากนายอำเภอ หรือ เจ้าพนักงานควบคุมโรคติดต่อที่นายอำเภอมอบหมาย และต้องปฏิบัติตามมาตรการที่เจ้าพนักงานควบคุมโรคติดต่อระดับอำเภอ กำหนด เพื่อประโยชน์ในการปฏิบัติการเฝ้าระวัง ป้องกันและควบคุมการแพร่ระบาดของโรคติดเชื้อไวรัสโคโรนา ๒๐๑๙ (COVID-19)**

จึงเรียนมาเพื่อโปรดพิจารณา

ขอแสดงความนับถือ



(นายวิษณุ ระวังกุล)

นายอำเภอตะกั่วทุ่ง

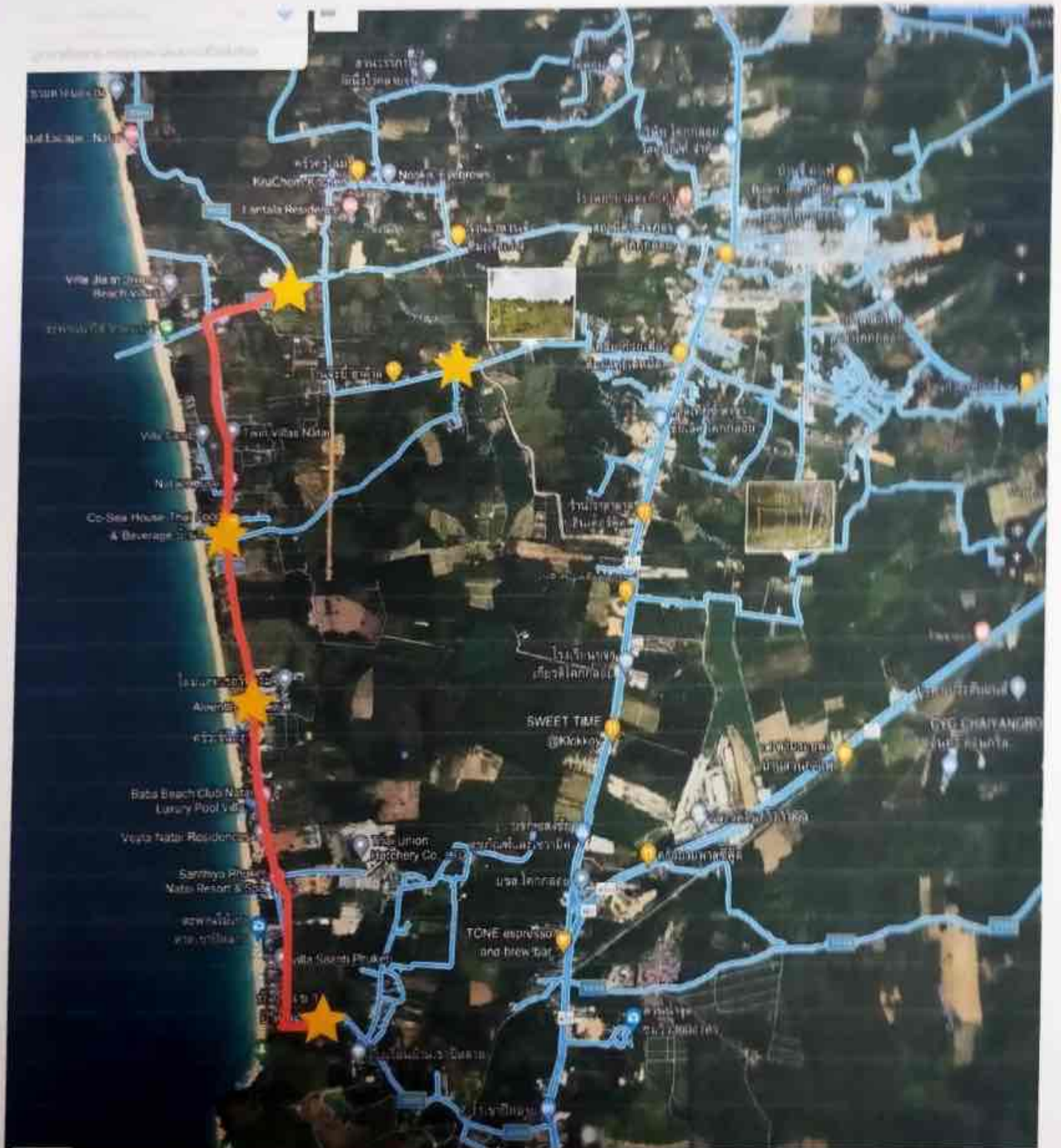
หัวหน้าศูนย์ปฏิบัติการควบคุมโรคอำเภอตะกั่วทุ่ง

ที่ทำการปกครองอำเภอ

สำนักงานอำเภอ

โทร. ๐-๗๖๔๔-๖๕๓๓

แผนที่แสดงการปิดถนนทางหลวงชนบท หมายเลข 3006  
 (ช่วง นาได้ - ไร่दान ถึง หน้ามัสยิดบ้านเขาปัทมา)



- หมายเหตุ
- เส้นทางที่จะปิด
  - ★ ตั้งด่านตรวจ 5 จุด