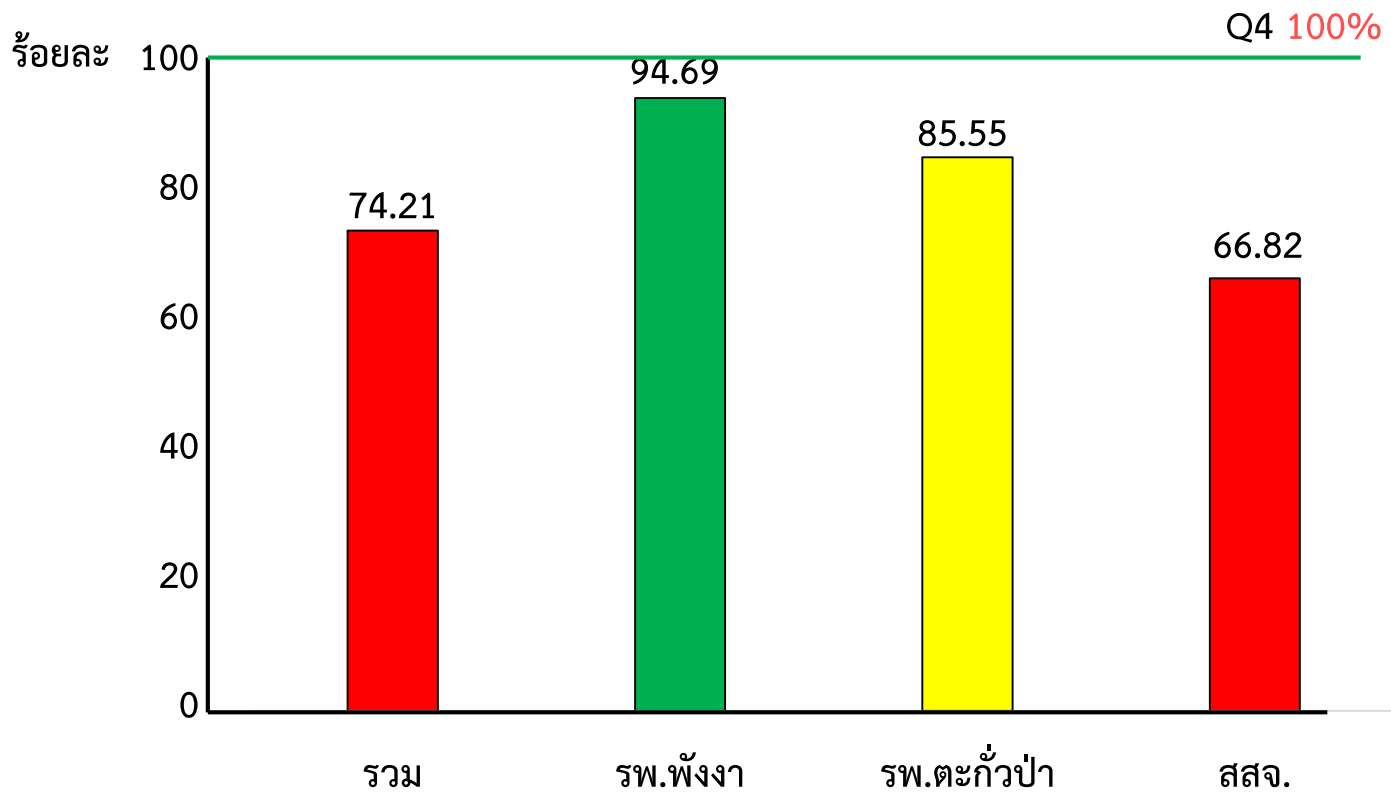


การติดตาม กำกับ การเบิกจ่ายงบประมาณ ปีงบประมาณ 2564

30 สิงหาคม 2564

ร้อยละ การเบิกจ่ายงบประมาณภาพรวม จำแนกรายภาพรวมจังหวัด สสจ. และ รพท.

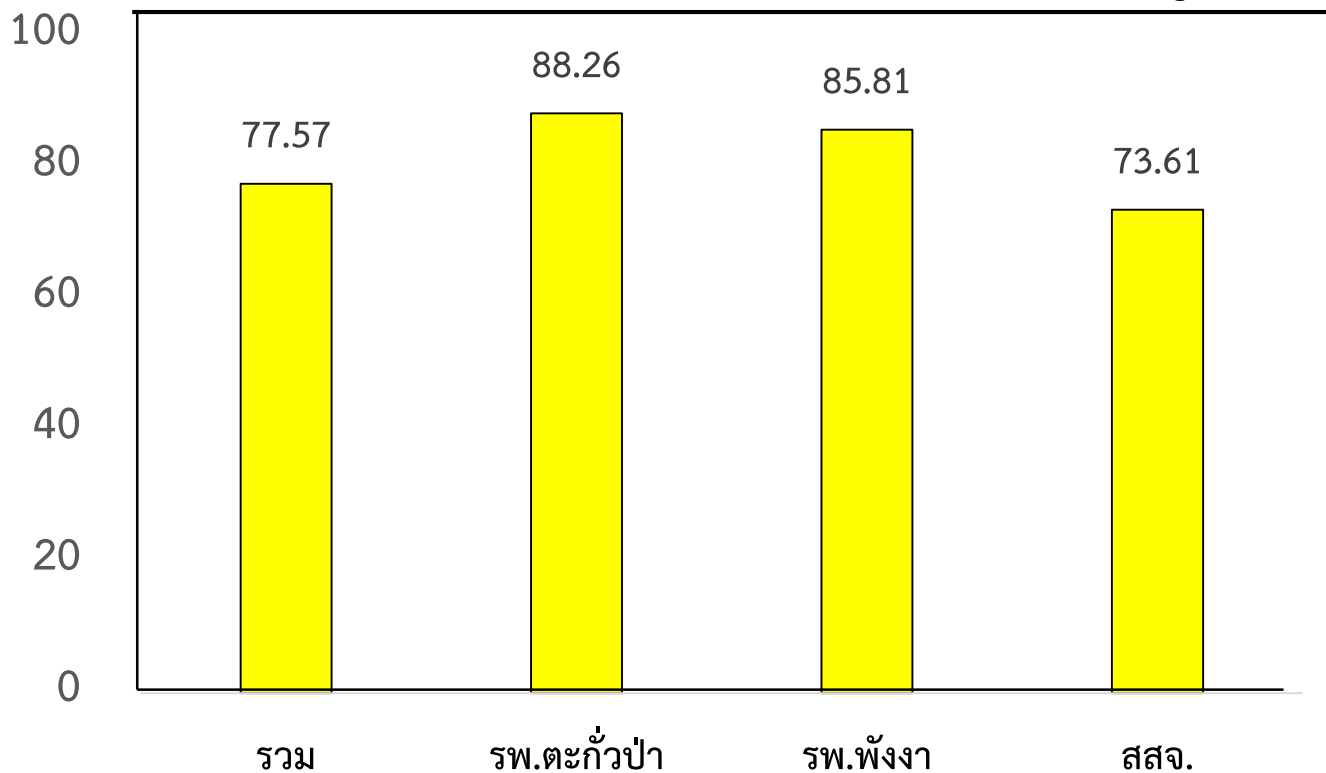


พ.ค.	งบฯทั้งหมด	197,079,888	34,078,534	27,082,175	135,919,179
	เบิกจ่าย	146,255,597	32,270,536	23,168,250	90,816,810

ร้อยละ การเบิกจ่ายงบประมาณ งบดำเนินงาน จำแนกราย ภาพรวมจังหวัด สสจ.และรพท.

ร้อยละ

Q4 100%

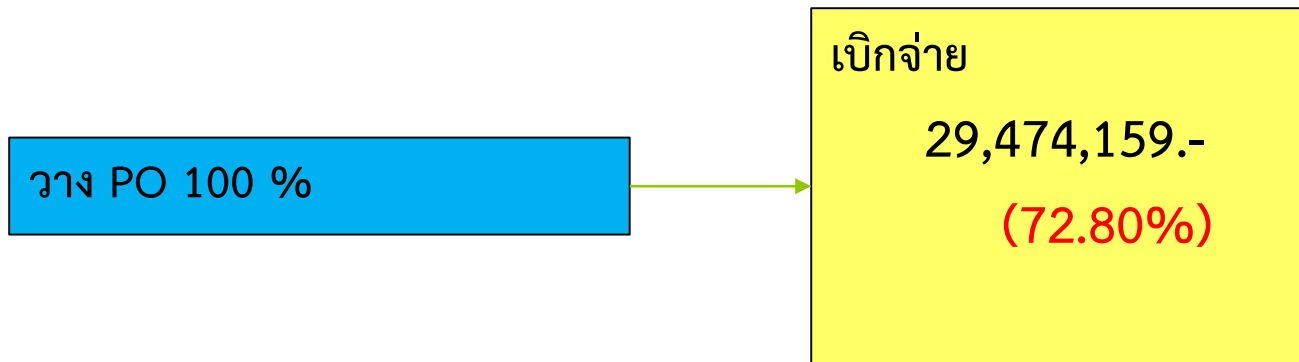


พ.ค.64	ได้รับจัดสรร	84,202,666	12,472,175	12,322,534	59,407,951
	เบิกจ่าย	65,313,113	11,008,250	10,574,536	43,730,326

งบลงทุน ปีงบประมาณ 2564
จังหวัดพังงา

ข้อมูล ณ วันที่ 30 สิงหาคม 2564

งบลงทุน สสจ.พังงา ปีงบประมาณ 2564
งบฯจัดสรรทั้งหมด 40,869,200.-



มาตรการการคลังด้านการใช้จ่ายภาครัฐและเร่งรัดการใช้จ่ายงบประมาณรายจ่ายประจำปี

Q1 ร้อยละ 20

Q2 ร้อยละ 45

Q3 ร้อยละ 65

Q4 ร้อยละ 100