



สำนักงานสาธารณสุขจังหวัดพังงา
กลุ่มงานประกันสุขภาพ



สถานการณ์ทางการเงิน หน่วยบริการ

จังหวัดพังงา

ณ เดือน ตุลาคม 2564



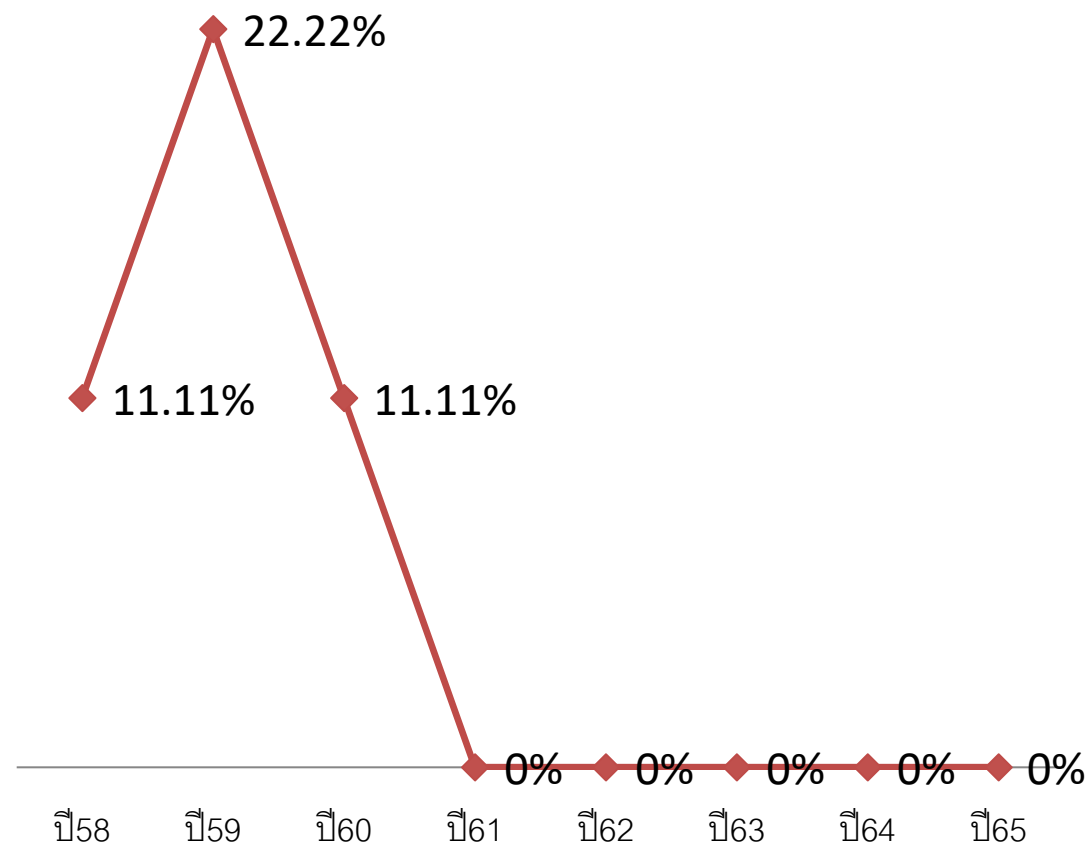
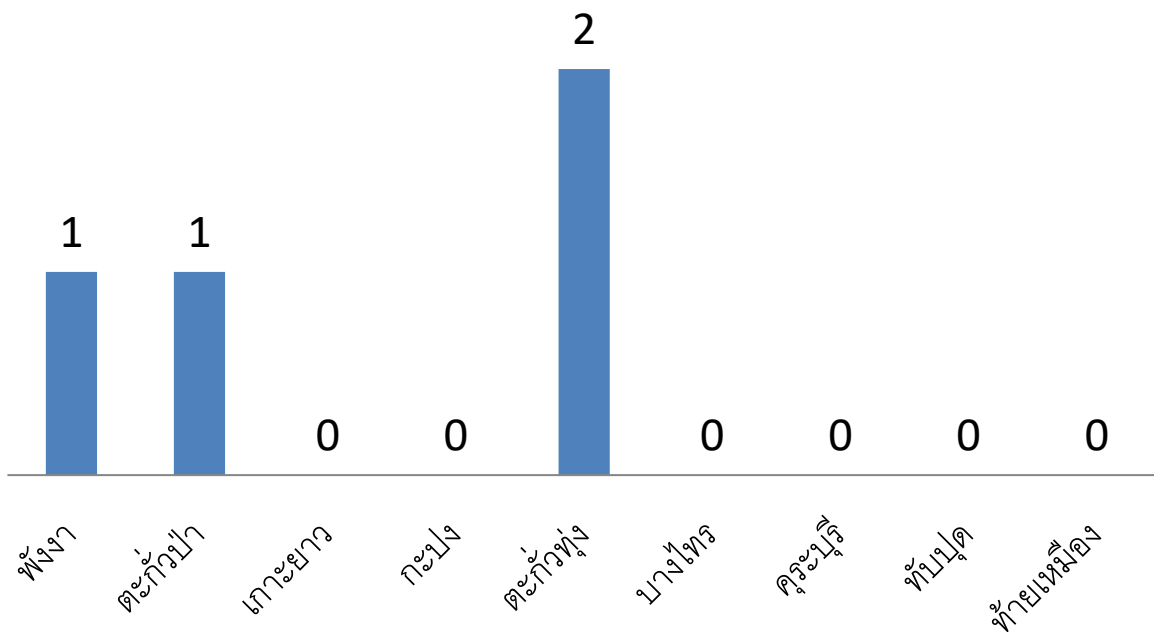
สถานการณ์การเงินการคลัง ไตรมาส 1 ปี 2565

ของหน่วยบริการในจังหวัดพังงา

1. ระดับ 7 : ความเสี่ยงการเงินสูงมาก (วิกฤติ) 0 แห่ง (0%)
2. ระดับ 5-6 : ความเสี่ยงการเงินสูง 0 แห่ง (0%)
3. ระดับ 4 : ความเสี่ยงการเงินปานกลาง 0 แห่ง (0%)

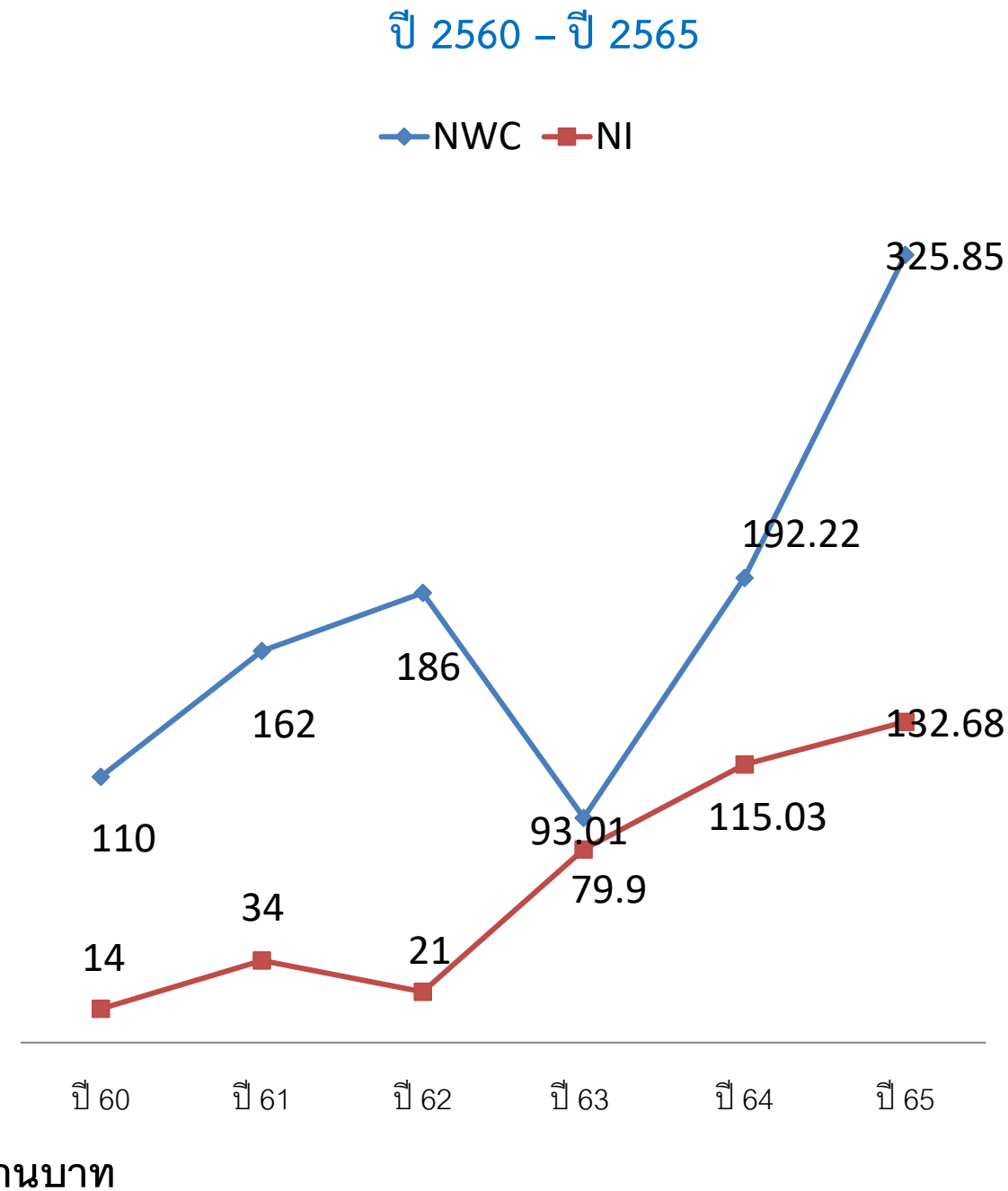
ร้อยละของหน่วยบริการที่ประสบภาวะวิกฤตทางการเงิน
ระดับ 7
ปี 2558 – ปี 2565

ระดับความเสี่ยงทางการเงิน
ของหน่วยบริการในจังหวัดพังงา
ไตรมาส 1 ปี 2565



ภาพรวมสถานการณ์การเงิน ณ วันที่ 31 ตุลาคม 2564

หน่วยบริการ	ทุนสำรองสุทธิ (NWC)	รายได้สูง (ต่ำกว่าค่าใช้จ่ายสุทธิ (NI))	EBITDA	เงินบำรุงคงเหลือ (หักหนี้แล้ว)
พังงา	84.46	31.63	33.70	-81.62
ตะกั่วป่า	75.41	28.96	29.62	-23.37
เกาะยาว	29.61	6.32	7.62	23.85
กะปง	11.20	5.03	5.60	2.11
ตะกั่วทุ่ง	7.04	9.59	9.95	-10.94
บางไทร	15.02	4.15	4.38	6.18
คุระบุรี	41.06	14.84	15.50	19.15
ทับปุด	22.57	8.31	8.21	11.75
ท้ายเหมือง	39.49	23.84	24.27	-2.77
รวม	325.85	132.68	138.85	-55.68



Risk Scroe จำแนกรายหน่วยบริการ

Org	CR	QR	Cash	NWC	NI	RiskScroing	EBITDA	HMBRD
พังกา,รพท.	1.72	1.57	0.3	84,456,419.20	31,631,603.62	1	33,700,693.16	-81,623,683.68
ตะกั่วป่า,รพท.	2.07	1.95	0.67	75,412,049.40	28,958,595.53	1	29,619,323.78	-23,373,523.98
เกาะยาวชัยพัฒนา,รพช.	5.84	5.57	4.9	29,613,108.83	6,323,759.70	0	7,615,656.09	23,847,074.29
กะปงชัยพัฒนา,รพช.	1.81	1.75	1.19	11,200,592.77	5,034,970.20	0	5,601,856.22	2,110,039.39
ตะกั่วทอง,รพช.	1.21	1.02	0.67	7,037,604.29	9,586,666.50	2	9,946,835.84	-10,942,524.84
บางไทร,รพช.	1.96	1.91	1.39	15,015,014.17	4,151,293.06	0	4,381,667.18	6,178,248.77
ครบุรีชัยพัฒนา,รพช.	3.02	2.84	1.94	41,055,767.42	14,838,487.40	0	15,504,091.72	19,150,902.24
ทับปด,รพช.	2.11	2.02	1.58	22,572,510.94	8,312,084.15	0	8,209,349.57	11,745,045.38
ท้ายเหมืองชัยพัฒนา,รพช.	2.06	2.01	0.95	39,486,361.79	23,843,200.91	0	24,274,791.59	- 2,772,810.84

จัดสรรค่าตอบแทน จ.11/จ.12 ปี 2565

อำเภอ	รพ.สต. เครือข่าย		โรงพยาบาล	
	หน่วยบริการ	จัดสรรครั้งที่ 1 (บาท)	หน่วยบริการ	จัดสรรครั้งที่ 1 (บาท)
เมือง	รพ.สต.	999,441	รพ.พังงา	992,417
ตะกั่วป่า	รพ.สต.	1,666,627	รพ.ตะกั่วป่า	1,339,017
			รพ.บางไทร	315,898
เกาะยาว	รพ.สต.	703,872	รพ.เกาะยาวชัยพัฒนา	698,926
กะปง	รพ.สต.	352,137	รพ.กะปงชัยพัฒนา	349,663
ตะกั่วทุ่ง	รพ.สต.	697,105	รพ.ตะกั่วทุ่ง	692,205
คุระบุรี	รพ.สต.	458,561	รพ.คุระบุรีชัยพัฒนา	455,339
ทับปุด	รพ.สต.	398,216	รพ.ทับปุด	395,417
ท้ายเหมือง	รพ.สต.	604,539	รพ.ท้ายเหมืองชัยพัฒนา	600,290
	รวม	5,880,498	รวม	5,839,172
รวมทั้งจังหวัด				11,719,670

รายรับเงินกองทุนต่าง ๆ
จากสำนักงานหลักประกันสุขภาพแห่งชาติ

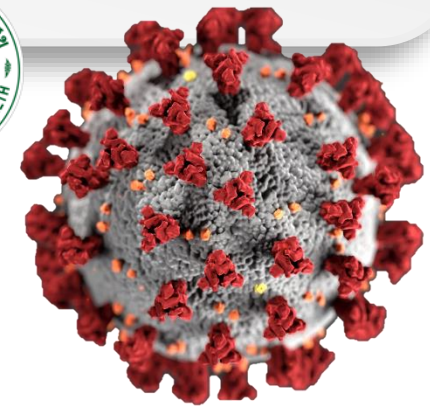
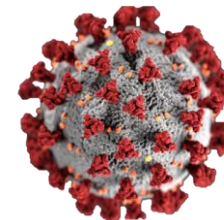
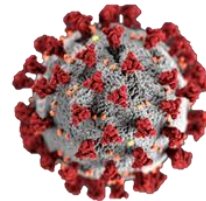
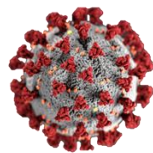


รายรับเงินกองทุนต่างๆ จากสำนักงานหลักประกันสุขภาพแห่งชาติ

ตั้งแต่ ๑ ตุลาคม ๒๕๖๔ ถึง ๒๓ พฤศจิกายน ๒๕๖๔

ชื่อหน่วยบริการ	ปิดยอด GLocal Budget และปิดยอดประกันรายรับ ปี 2564	จัดสรร PP / OP สป.สธ.งวด 1 ปี 2565	คัดกรอง Covid-19	ค่าบริการรักษาสำหรับบริการ COVID-19 เหม่าจ่าย HI/CI	ค่าบริการฉีดวัคซีน Covid-19	กองทุนย่อย อื่นๆ	จำนวนเงินทั้งหมดที่ได้รับ
รพ.พังงา	10,730,122.71	2,870,196.87	2,831,940.00	-	438,280.00	21,789,372.19	38,659,911.77
รพ.ตะกั่วป่า	9,875,652.80	3,693,881.32	220,260.00	450,000.00	485,280.00	22,111,480.29	36,386,554.41
รพ.เกาะยาวชัยพัฒนา	2,400,022.54	4,740,836.87	-	-	114,800.00	6,206,478.45	13,462,137.86
รพ.กะปงชัยพัฒนา	2,454,804.53	4,112,376.74	69,340.00	108,000.00	161,840.00	2,840,499.26	9,638,860.53
รพ.ตะกั่วทุ่ง	1,101,339.25	7,550,316.80	185,830.00	231,000.00	368,320.00	5,448,952.32	14,654,758.37
รพ.บางไทร	0.00	4,469,600.00	-	-	91,360.00	1,174,337.69	5,735,297.69
รพ.คุระบุรีชัยพัฒนา	1,791,574.12	8,112,262.08	430,380.00	27,000.00	229,760.00	5,323,905.81	15,887,882.01
รพ.ทับปุด	983,663.51	6,643,973.95	100.00	-	222,080.00	2,901,278.84	10,751,096.30
รพ.ท่ามะพร้าวชัยพัฒนา	1,235,442.04	11,773,745.05	38,580.00	528,000.00	434,040.00	5,252,608.40	18,734,415.49
รวม	30,572,621.50	53,967,189.68	3,776,430.00	1,344,000.00	2,545,760.00	73,048,913.25	163,910,914.43

เงื่อนไขการเบิกชดเชยค่าบริการ กรณี Covid -19 จำแนกรายสิทธิ์



ประเภท	ผู้อนุมัติ	ผู้ดำเนินการ	ประเภท	สิทธิการรักษา	ประเภทผู้รับบริการ		Drg	คำห้อง/คำดูแล/คำอาหาร	ชุด PPE อุปกรณ์ป้องกัน	คำยา (<=7,200)	คำ LAB	คำบริการเก็บตัวอย่าง	CXR	คำอุปกรณ์สำหรับผู้ป่วย	คำรถ	ระยะเวลา	เบิกจาก/กองทุน	
					PUI	Positive												
1	กรณีคัดกรองความเสี่ยง	คกก. ความคุ้มครองโรคจังหวัด	รพ./รพ.สต	OP	UC	-	-	×	×	×	×	- ATK - FIA - RT-PCR - antibody - Pool saliva <i>[ตามเกณฑ์กลุ่มเสี่ยง]</i>	✓	×	×	×	-ATK /-FIA ไม่แนะนำ Authen code ในวันเดียวกัน ยกเว้น Lab RT-PCR Authen code ในวันเดียวกันได้	สปสช.
					เบิกได้ [OFC/LGO/รัฐวิสาหกิจ]	-	-	×	×	×	×		✓	×	×	×		
					ประกันสังคม	-	-	×	×	×	×		✓	×	×	×		
					ต่างชาติ/ต่างด้าวไม่ขึ้นทะเบียน/ต่างด้าวขึ้นทะเบียนนอกจังหวัด	-	-	×	×	×	×	- ATK - FIA - RT-PCR	✓	×	×	×	-	กรมควบคุมโรค
					ต่างด้าว ประกันสังคม	-	-	×	×	×	×	- ATK - FIA - RT-PCR	✓	×	×	×	-	ประกันสังคม
					ต่างด้าวขึ้นทะเบียนในจังหวัดเฝ้า	-	-	×	×	×	×	- ATK - FIA - RT-PCR	✓	×	×	×	-	สสจ/ งบ PP ต่างด้าว
					บุคคลผู้มีปัญหาสถานะและสิทธิ	-	-	×	×	×	×	- ATK - FIA - RT-PCR	✓	×	×	×	-	หน่วยบริการ
กรณีสิทธิการรักษา *** ไม่ใช่ คนไทย การตรวจ Lab -ATK /-FIA /คำเก็บตัวอย่าง RT-PCR ผล negative หน่วยบริการตรวจ รับผิดชอบค่าใช้จ่าย ***																		

ประเภท	ผู้อนุมัติ	ผู้ดำเนินการ	ประเภท	สิทธิการรักษา	ประเภทผู้รับบริการ		Drg	ค่าห้อง/ค่าดูแล/ค่าอาหาร	ชุด PPE อุปกรณ์ป้องกัน	ค่ายา (<=7,200)	ค่า LAB	ค่าบริการเก็บตัวอย่าง	CXR	ค่าอุปกรณ์สำหรับผู้ป่วย	ค่ารถ	ระยะเวลา	เบิกจาก/กองทุน	
					PUI	Positive												
2	รพ.สนาม / Hospital	สสจ.	รพ.	IP	UC / อปท.	✓	✓	✓	1,500	✓	- Favipiravir - ฟ้าทะลายโจร	- ATK/FIA - RT-PCR [อปท]	✓	✗	✗	✓	ต่อเนื่องจาก รพ.หลัก	สสจ.
					เบิกได้ [OFC]	✗	✓	✓	1,500	✓	- Favipiravir - ฟ้าทะลายโจร	- ATK/FIA - RT-PCR	✓	✗	✗	✓	ต่อเนื่องจาก รพ.หลัก	กรมบัญชีกลาง
					ประกันสังคม	✗	✓	✓	1,500	✓	- Favipiravir - ฟ้าทะลายโจร	- ATK/FIA - RT-PCR	✓	✗	✗	✓	ต่อเนื่องจาก รพ.หลัก	ประกันสังคม
					แรงงานต่างด้าว/ ต่างด้าว/ ต่างชาติที่ไม่มีประกันชีวิต	✗	✓	✗	1,500	✓	- Favipiravir - ฟ้าทะลายโจร	- ATK/FIA - RT-PCR	✓	✗	✗	✓	ต่อเนื่องจาก รพ.หลัก	กองเสรษฐกิจ สุขภาพ
					บุคคลผู้มีปัญหาสถานะและสิทธิ	✗	✓	✗	1,500	✓	- Favipiravir - ฟ้าทะลายโจร	- ATK/FIA - RT-PCR	✓	✗	✗	✓	ต่อเนื่องจาก รพ.หลัก	กองเสรษฐกิจ สุขภาพ
					เบิกต้นสังกัด (ต้องมีหนังสือส่งตัว/ผู้ป่วยชำระเงิน)	✗	✓	✓	1,500	✓	- Favipiravir - ฟ้าทะลายโจร	- ATK/FIA - RT-PCR	✓	✗	✗	✓	ต่อเนื่องจาก รพ.หลัก	ต้นสังกัด
					คนไทย/ต่างชาติ มีประกันชีวิต	✗	✓	✗	1,500	✓	- Favipiravir - ฟ้าทะลายโจร	- ATK/FIA - RT-PCR	✓	✗	✗	✓	ต่อเนื่องจาก รพ.หลัก	ชำระเงินเอง
ทุกสิทธิการรักษา ต้องมีผลตรวจยืนยัน RT-PCR เท่านั้น* PUI ใช้ได้เฉพาะสิทธิการรักษา IP UC																		

ประเภท	เงื่อนไข	ผู้ดำเนินการ	ประเภท	สิทธิการรักษา	ประเภทของสิทธิการ		Drug	ค่าห้อง/ค่า ดูแล/ค่าอาหาร	ชุด PPE อุปกรณ์ ป้องกัน	สถาน (<=7,200)	ค่า LAB	ค่าบริการ เกินตัวจ่าย	COR	ค่าอุปกรณ์ สำหรับผู้ป่วย	ค่ารถ	ระยะเวลา	เบิกจาก/กองทุน
					PUI	Positive											
3	Home Isolation	รพ.	IP	UC / ระบาด.	✗	✓	✓	1,000	✗	- Favipiravir - ฟาวิพราเวียร์	- ATK - FIA	✓	✗	1,100	✓	ไม่เกิน 10 วัน	สปสช.
			IP	เบ็ดไค (OFC)	✗	✓	✓	1,000	✗	- Favipiravir - ฟาวิพราเวียร์	- ATK - FIA	✓	✗	1,100	✓	ไม่เกิน 10 วัน	กรมบัญชีกลาง
			IP	ประกันสังคม	✗	✓	✓	1,000	✗	- Favipiravir - ฟาวิพราเวียร์	- ATK - FIA	✓	✗	1,100	✓	ไม่เกิน 10 วัน	ประกันสังคม
			IP	แรงงานต่างด้าว/ ต่างด้าว/ ต่างชาติที่ไม่เป็นประกันชีวิต	✗	✓	✗	1,000	✓	- Favipiravir - ฟาวิพราเวียร์	- ATK - FIA	✓	✗	1,100	✓	ไม่เกิน 10 วัน	กองทุนสุขภาพ
			IP	บุคคลผู้มีปัญหาสถานะและ สัญชาติ	✗	✓	✓	1,000	✓	- Favipiravir - ฟาวิพราเวียร์	- ATK - FIA	✓	✗	1,100	✓	ไม่เกิน 10 วัน	กองทุนสุขภาพ
			IP	เบ็ดคนสิงคโปร์ (ต้องมีการแจ้งชื่อ ต่าง/แจ้งขอขาก่อน)	✗	✓	✗	1,000	✗	- Favipiravir - ฟาวิพราเวียร์	- ATK - FIA	✓	✗	1,100	✓	ไม่เกิน 10 วัน	ต้นสังกัด
			IP	คนไทย/ต่างชาติ มี ประกันชีวิต	✗	✓	✗	1,000	✓	- Favipiravir - ฟาวิพราเวียร์	- ATK - FIA - RT-PCR	✓	✗	1,100	✓	ไม่เกิน 10 วัน	ชำระเงินเอง
			OP	UC / ระบาด.	✗	✓	✗	1,000	✗	- Favipiravir - ฟาวิพราเวียร์	- ATK - FIA	✗	100	1,100	✓	ไม่เกิน 10 วัน	สปสช.
			OP	เบ็ดไค (OFC)	✗	✓	✗	1,000	✗	- Favipiravir - ฟาวิพราเวียร์	- ATK - FIA	✗	100	1,100	✓	ไม่เกิน 10 วัน	กรมบัญชีกลาง
			OP	ประกันสังคม	✗	✓	✗	1,000	✗	- Favipiravir - ฟาวิพราเวียร์	- ATK - FIA	✗	100	1,100	✓	ไม่เกิน 10 วัน	ประกันสังคม
			OP	แรงงานต่างด้าว/ ต่างด้าว/ ต่างชาติที่ไม่เป็นประกันชีวิต	✗	✓	✗	1,000	✗	- Favipiravir - ฟาวิพราเวียร์	- ATK - FIA	✗	100	1,100	✓	ไม่เกิน 10 วัน	กองทุนสุขภาพ
			OP	บุคคลผู้มีปัญหาสถานะและ สัญชาติ	✗	✓	✗	1,000	✗	- Favipiravir - ฟาวิพราเวียร์	- ATK - FIA	✗	100	1,100	✓	ไม่เกิน 10 วัน	กองทุนสุขภาพ
			OP	เบ็ดคนสิงคโปร์ (ชำระเงิน/ แจ้งขอขาก่อน)	✗	✓	✗	1,000	✗	- Favipiravir - ฟาวิพราเวียร์	- ATK - FIA	✗	100	1,100	✓	ไม่เกิน 10 วัน	ต้นสังกัด
			OP	คนไทย/ต่างชาติ มี ประกันชีวิต	✗	✓	✗	1,000	✗	- Favipiravir - ฟาวิพราเวียร์	- ATK - FIA - RT-PCR	✗	100	1,100	✓	ไม่เกิน 10 วัน	ชำระเงินเอง
สิทธิการรักษา ประกันชีวิต *** ต้องมีผลตรวจยืนยัน RT-PCR สิทธิการรักษา เบ็ดไค (OFC/LGO/รัฐวิสาหกิจ)/ ประกันสังคม /ต่างด้าว ต้องมีผลตรวจยืนยัน FIA																	

ประเภท	เงื่อนไข	สถานการณ์การ	ประเภท	ลักษณะการพัก	ประเภท/เงื่อนไขการ		Dtg	จำนวน/ค่า สูง/ค่าอาหาร	ชุด PPE ผู้ป่วย ป้องกัน	สถาน (<=7,200)	ค่า LAB	มาตรการ กักตัว/กัก	OCR	ค่าอุปกรณ์ สำหรับผู้ป่วย	ค่ารถ	ระยะเวลา	เบิกจาก/กองทุน
					PUI	Positive											
4	Community Isolation	สภ. ตามศูนย์โรค จังหวัด	IP	UC / สภ.	✗	✓	✓	1,000	✓	- Favipiravir - ฟาวิพิราเวียร์	- ATK - FIA - RT-PCR (24hr)	✓	✗	1,100	✓	ไม่เกิน 10 วัน	สภ.สข.
			IP	เม็คโค (OFC)	✗	✓	✓	1,000	✓	- Favipiravir - ฟาวิพิราเวียร์	- ATK - FIA - RT-PCR	✓	✗	1,100	✓	ไม่เกิน 10 วัน	กรมบัญชีกลาง
			IP	ประกันสังคม	✗	✓	✓	1,000	✓	- Favipiravir - ฟาวิพิราเวียร์	- ATK - FIA - RT-PCR	✓	✗	1,100	✓	ไม่เกิน 10 วัน	ประกันสังคม
			IP	แรงงานต่างด้าว/ ต่างด้าว/ ต่างชาติที่ไม่เป็นประกันชีวิต	✗	✓	✓	1,000	✓	- Favipiravir - ฟาวิพิราเวียร์	- ATK - FIA - RT-PCR	✓	✗	1,100	✓	ไม่เกิน 10 วัน	กองธรรมชั่งสุภาพ
			IP	บุคคลผู้มีปัญหาสถานะและ สัญชาติ	✗	✓	✓	1,000	✓	- Favipiravir - ฟาวิพิราเวียร์	- ATK - FIA - RT-PCR	✓	✗	1,100	✓	ไม่เกิน 10 วัน	กองธรรมชั่งสุภาพ
			IP	เม็คโค (24hr) (ต้องมีผลตรวจ ผลตรวจ/ผู้ป่วยต่างชาติ)	✗	✓	✓	1,000	✓	- Favipiravir - ฟาวิพิราเวียร์	- ATK - FIA - RT-PCR	✓	✗	1,100	✓	ไม่เกิน 10 วัน	ต้นสังกัด
			IP	คนไทย/ต่างชาติ มี ประกันชีวิต	✗	✓	✓	1,000	✓	- Favipiravir - ฟาวิพิราเวียร์	- ATK - FIA - RT-PCR	✓	✗	1,100	✓	ไม่เกิน 10 วัน	ข้าราชการ
			OP	UC / สภ.	✗	✓	✗	1,000	✓	- Favipiravir - ฟาวิพิราเวียร์	- ATK - FIA - RT-PCR	✓	100	1,100	✓	ไม่เกิน 10 วัน	สภ.สข.
			OP	เม็คโค (OFC)	✗	✓	✗	1,000	✓	- Favipiravir - ฟาวิพิราเวียร์	- ATK - FIA - RT-PCR	✓	100	1,100	✓	ไม่เกิน 10 วัน	กรมบัญชีกลาง
			OP	ประกันสังคม	✗	✓	✗	1,000	✓	- Favipiravir - ฟาวิพิราเวียร์	- ATK - FIA - RT-PCR	✓	100	1,100	✓	ไม่เกิน 10 วัน	ประกันสังคม
			OP	แรงงานต่างด้าว/ ต่างด้าว/ ต่างชาติที่ไม่เป็นประกันชีวิต	✗	✓	✗	1,000	✓	- Favipiravir - ฟาวิพิราเวียร์	- ATK - FIA - RT-PCR	✓	100	1,100	✓	ไม่เกิน 10 วัน	กองธรรมชั่งสุภาพ
			OP	บุคคลผู้มีปัญหาสถานะและ สัญชาติ	✗	✓	✗	1,000	✓	- Favipiravir - ฟาวิพิราเวียร์	- ATK - FIA - RT-PCR	✓	100	1,100	✓	ไม่เกิน 10 วัน	กองธรรมชั่งสุภาพ
			OP	เม็คโค (24hr) (ต้องมีผลตรวจ ผลตรวจ/ผู้ป่วยต่างชาติ)	✗	✓	✗	1,000	✓	- Favipiravir - ฟาวิพิราเวียร์	- ATK - FIA - RT-PCR	✓	100	1,100	✓	ไม่เกิน 10 วัน	ต้นสังกัด
			OP	คนไทย/ต่างชาติ มี ประกันชีวิต	✗	✓	✗	1,000	✓	- Favipiravir - ฟาวิพิราเวียร์	- ATK - FIA - RT-PCR	✓	100	1,100	✓	ไม่เกิน 10 วัน	ข้าราชการ
ลักษณะการพัก เม็คโค [OFC/LGO/รัฐวิสาหกิจ]/ ประกันสังคม ประกันชีวิต *** ต้องมีผลตรวจยืนยัน RT-PCR																	