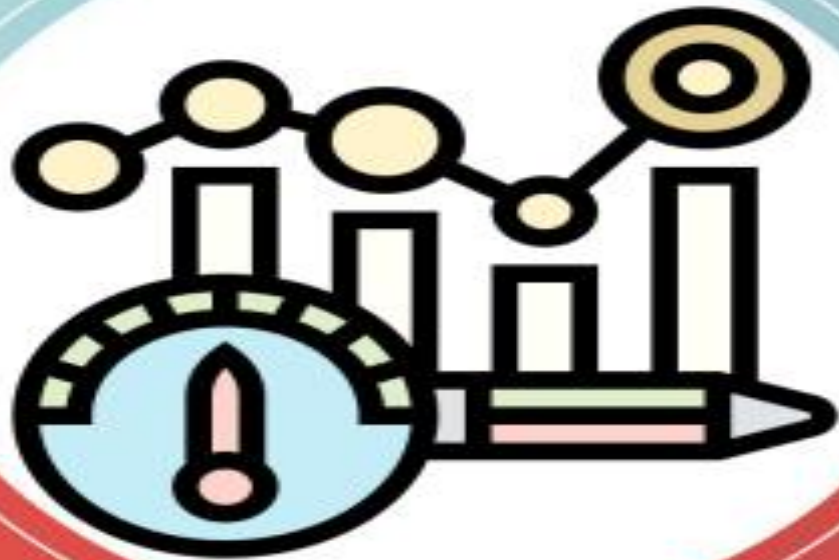


ตัวชี้วัดกระทรวงสาธารณสุข ประจำปีงบประมาณ พ.ศ. 2565

หมวดที่ 3 ด้านบุคลากรเป็นเลิศ (People Excellence)



กลุ่มงานบริหารทรัพยากรบุคคล

แผนที่ 10 การพัฒนาระบบบริหารจัดการกำลังคนด้านสุขภาพ

ตัวชี้วัด : 50 ร้อยละของเขตสุขภาพที่มีการบริหารจัดการกำลังคนที่มีประสิทธิภาพ

เกณฑ์เป้าหมาย : ตำแหน่งว่างคงเหลือไม่เกินร้อยละ 4
(≥ 9 เขตสุขภาพผ่านเกณฑ์)

ตัวชี้วัด : 51 ร้อยละของบุคลากรที่มีความพร้อมรองรับการเข้าสู่ตำแหน่งที่สูงขึ้นได้รับการพัฒนา

เกณฑ์เป้าหมาย : ร้อยละของบุคลากรที่มีความพร้อมรองรับการเข้าสู่ตำแหน่ง
ที่สูงขึ้นได้รับการพัฒนา ไม่น้อยกว่าร้อยละ 80

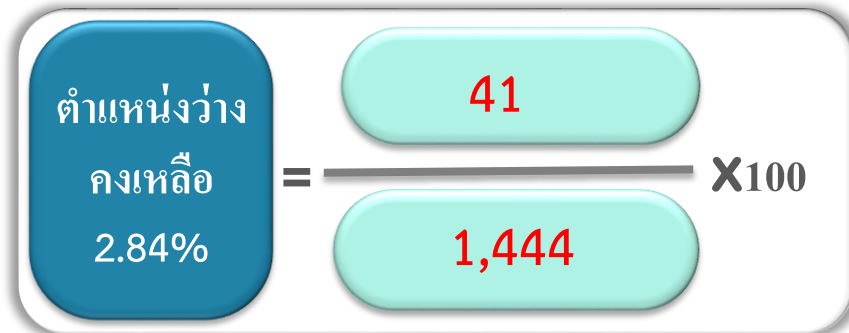
ตัวชี้วัด : 52. องค์กรแห่งความสุขที่มีคุณภาพ

- เกณฑ์เป้าหมาย :
1. ร้อยละ 70 ของบุคลากรในหน่วยงานมีการประเมินความสุข
บุคลากร กระทรวงสาธารณสุข (Happinometer)
 2. มีองค์กรแห่งความสุขที่มีคุณภาพ - ระดับจังหวัด ร้อยละ 20

ผลการดำเนินงาน 3 ปี ย้อนหลัง

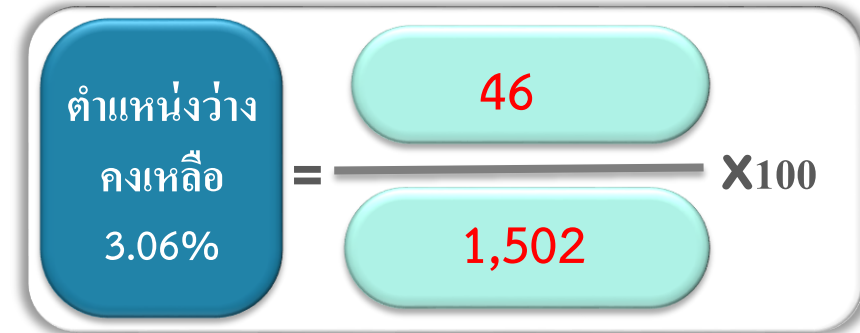
ผลการดำเนินการร้อยละของเขตสุขภาพที่มีการบริหารจัดการกำลังคนที่มีประสิทธิภาพ

ร้อยละของตำแหน่งว่างลดลง ปี 2562



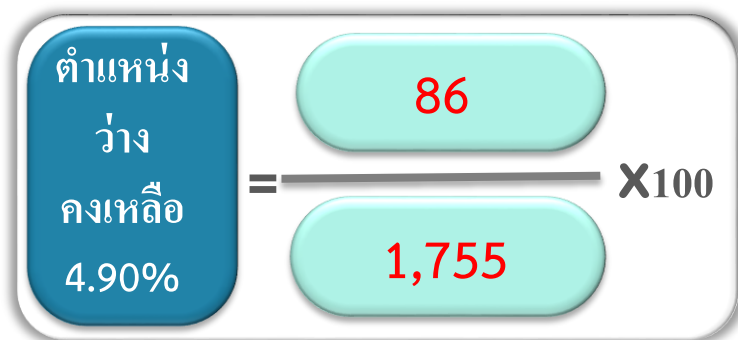
เกณฑ์ตัวชี้วัด ปี 62 = ตำแหน่งว่างคงเหลือไม่เกินร้อยละ 4

ร้อยละของตำแหน่งว่างลดลง ปี 2563



เกณฑ์ตัวชี้วัด ปี 63 = ตำแหน่งว่างคงเหลือไม่เกินร้อยละ 4

ร้อยละของตำแหน่งว่างลดลง ปี 2564



เกณฑ์ตัวชี้วัด ปี 64 = ตำแหน่งว่างคงเหลือไม่เกินร้อยละ 4

ผลการดำเนินงาน 2564 : ร้อยละของบุคลากรที่มีความพร้อมรองรับการเข้าสู่ ตำแหน่งที่สูงขึ้นได้รับการพัฒนา

จังหวัด	ตำแหน่งที่สูงขึ้น	จำนวนตำแหน่ง ว่าง ณ 1 ต.ค. 64	จำนวนบุคลากร ที่ต้องได้รับการ พัฒนา	จำนวนผู้ผ่าน การพัฒนา	ร้อยละบุคลากรที่มี ความพร้อมฯ (ไม่น้อยกว่าร้อยละ 80)
สสจ.พังงา	หัวหน้ากลุ่มงาน/ฝ่าย	3	6	6	100
	หัวหน้าพยาบาล	1	2	1	50
	สาธารณสุขอำเภอ	1	2	2	100
	ผอ.รพ.สต.	3	6	6	100
รพท.พังงา	รองผู้อำนวยการฝ่ายบริหาร	1	2	-	0
	หัวหน้ากลุ่มงาน/ฝ่าย	2	4	1	100
	หัวหน้าพยาบาล	1	2	1	100
รพท.ตะกั่วป่า	หัวหน้าพยาบาล	1	2	2	100
รวม		13	26	19	73.07

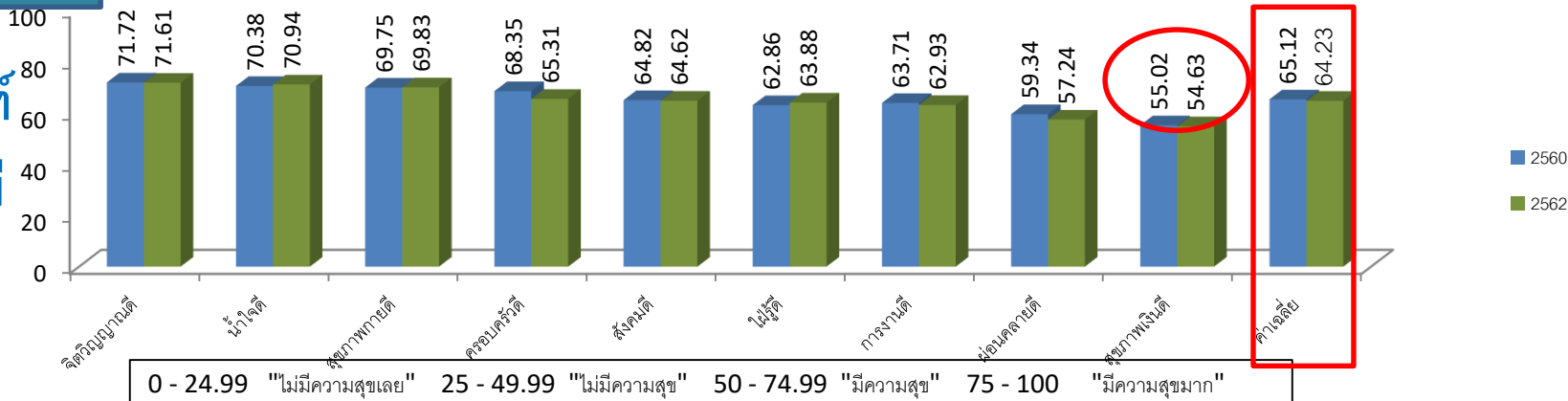
หมายเหตุ : เนื่องจากบุคลากรติดภารกิจสำคัญเร่งด่วนในการป้องกัน และควบคุมการระบาดของโรคติดเชื้อไวรัสโคโรนา 2019 (COVID-19) ในพื้นที่ ทำให้ไม่สามารถส่งบุคลากรเข้ารับการอบรมได้ตามเป้าหมาย

ผลการดำเนินการองค์กรแห่งความสุขที่มีคุณภาพ

Happinometer

เปรียบเทียบค่าเฉลี่ยความสุขทั้ง 9 มิติ ของจังหวัดพังงา ปี 2560 กับปี 2562

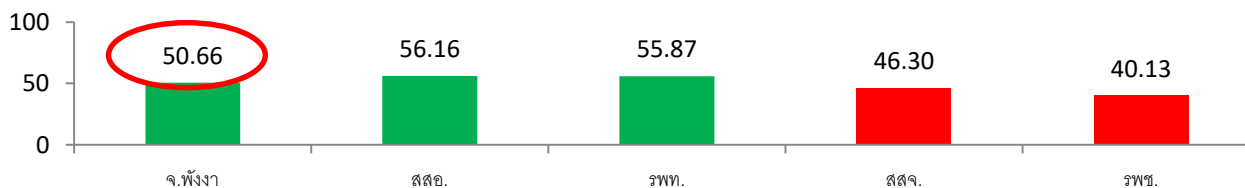
อยู่ในเกณฑ์
“บุคลากรมี
ความสุข”



HPI

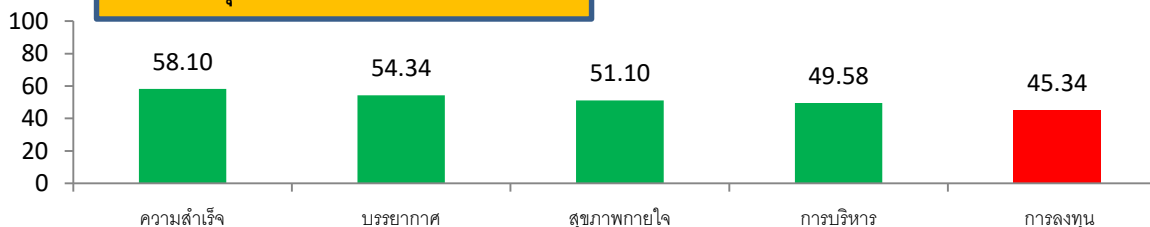
อยู่ใน
เกณฑ์
“องค์กร
นี้ต้อง
เพิ่มความ
ใส่ใจ”

ร้อยละของสุขภาวะองค์กรแยกตามส่วนราชการ



0-48 “ต้องรีบปรับปรุง” 49-56 “ต้องเพิ่มความใส่ใจ” 57-73 “กำลังพัฒนา” 74-100 “น่าปลื้มที่สุด”

ค่าเฉลี่ยสุขภาวะองค์กร 5 องค์ประกอบ



ผลการดำเนินงานย้อนหลัง 3 ปีองค์กรแห่งความสุข

ปีงบประมาณ 2561

ร้อยละของหน่วยงานที่มีการนำดัชนีความสุขของ
คนทำงาน
(Happinometer) ไปใช้

ร้อยละ 100

รพ.พังงา

สสอ.ท้ายเหมือง

ปีงบประมาณ 2562

จำนวนหน่วยงานที่เป็นองค์กรแห่ง
ความสุข
- จังหวัดละ 1 เรื่อง

รพ.เกาะยาวฯ

ปีงบประมาณ 2563

จำนวนองค์กรแห่ง
ความสุขที่มีคุณภาพ
มาตรฐาน
- รพท./สสจ. 1 แห่ง -
- รพช./สสอ. ร้อยละ 10

สสจ.พังงา

สสอ.กระบือ

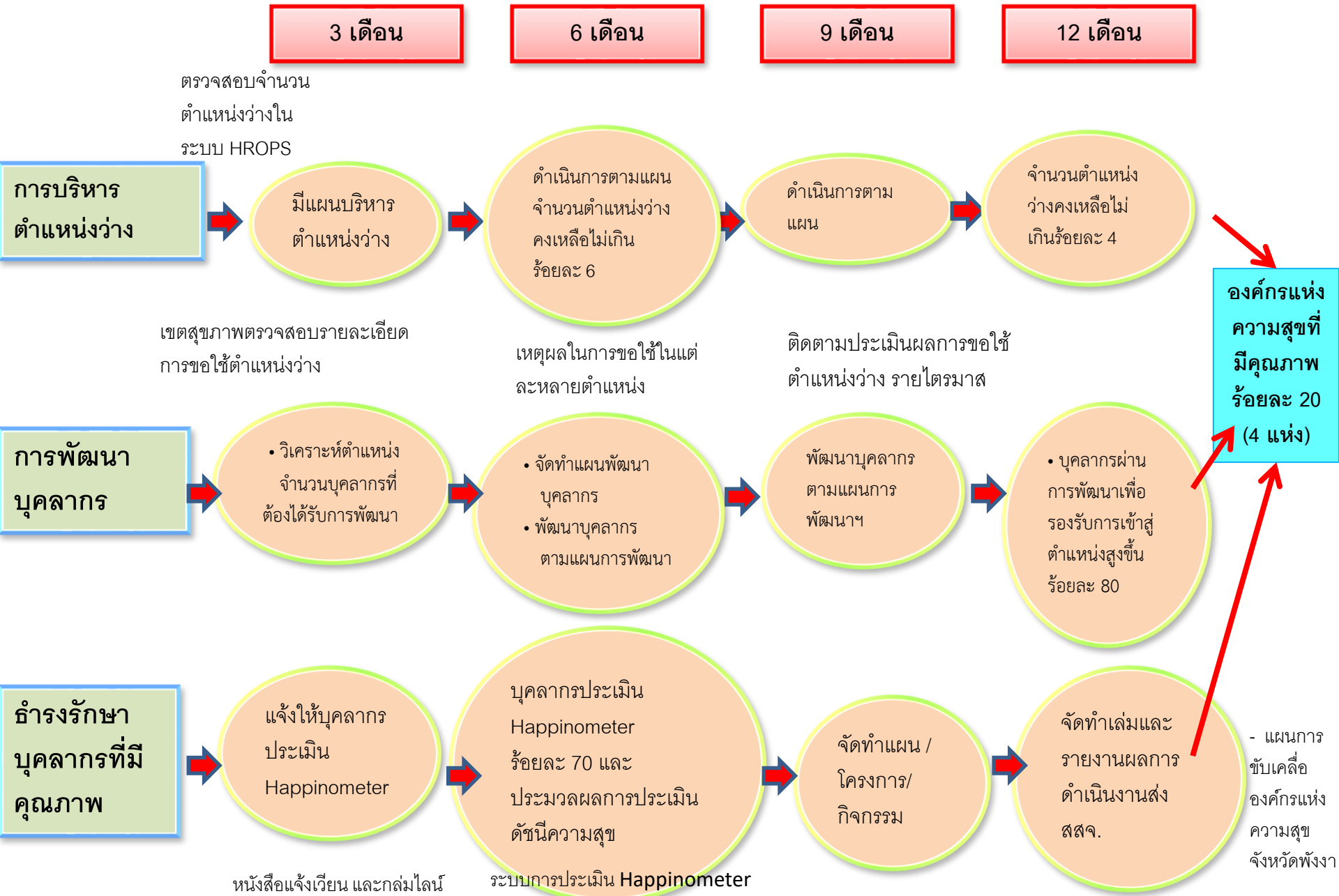
รพ.กระบือฯ

ปีงบประมาณ 2564

จำนวนองค์กรแห่ง
ความสุข ที่มี
คุณภาพและเป็น
ต้นแบบ
- จังหวัดละ 1 แห่ง

รพ.ตะกั่วป่า

Program Evaluation Review Technics (PERT)



แผนการขับเคลื่อนองค์กรแห่งความสุขที่มีคุณภาพ (Success Story , Bright spot) ของจังหวัดพังงา
(ปีงบประมาณ 2565 - 2567)

ปีงบประมาณ	หน่วยบริการที่ต้องจัดส่งผลงานองค์กรแห่งความสุขที่มีคุณภาพ (Success Story , Bright spot)				
2565	รพ.ท้ายเหมืองฯ	สสอ.เมืองพังงา	รพ.กะปงฯ	สสอ.ตะกั่วทุ่ง	-
2566	สสอ.เกาะยาว	รพ.ทับปุด	สสอ.ทับปุด	รพ.ตะกั่วทุ่ง	สสอ.กะปง
2567	รพ.บางไทร	สสอ.ตะกั่วป่า	รพ.เกาะยาวฯ	รพ.คุระบุรีฯ	สสอ.คุระบุรี

แนวทางการขับเคลื่อน ปี 2565

มาตรการ	จังหวัด	หน่วยบริการ
1. การบริหารตำแหน่งว่าง	<ul style="list-style-type: none"> - ตรวจสอบตำแหน่งว่าง - ตรวจสอบกรอบอัตรากำลังและดำเนินการขอใช้ตำแหน่งว่าง 	<ul style="list-style-type: none"> - ขอใช้ตำแหน่งว่าง
2. การพัฒนาบุคลากร	<ul style="list-style-type: none"> - วิเคราะห์ตำแหน่งว่างตามตำแหน่งที่สูงขึ้นจากการเกษียณอายุราชการในปีงบประมาณถัดไป และจำนวนบุคลากรที่ต้องได้รับการพัฒนา ดังนี้ (รองผู้อำนวยการ , หัวหน้ากลุ่มงาน/ฝ่าย , หัวหน้าพยาบาล , ผอ.รพช. , สาธารณสุขอำเภอ , ผู้ช่วยสาธารณสุขอำเภอ , ผอ.รพ.สต./ผู้อำนวยการสถานีอนามัยเฉลิมพระเกียรติฯ) - ประชาสัมพันธ์หลักสูตรและคัดเลือกฯ - แจ้งรายละเอียดให้ผู้สมัครทราบ - ลงข้อมูลการอบรมในระบบ HROPS 	<ul style="list-style-type: none"> - ส่งรายชื่อผู้มีคุณสมบัติเข้ารับการอบรม - ส่งตัวผู้ที่ได้รับการคัดเลือกเข้ารับการอบรม - หลังอบรมส่งใบประกาศให้จังหวัด
3. รักษาบุคลากรที่มีคุณภาพ	<ul style="list-style-type: none"> - บุคลากรประเมิน happinometer ร้อยละ 70 , ประมวลผลการดัชนีความสุข happinometer จัดทำแผน โครงการ / กิจกรรมการ - พิจารณา ค่าตอบแทนเป็นตัวเงินและไม่ใช้ตัวเงินเป็นรางวัลชีวิต การเลื่อนระดับ รางวัลที่จะได้รับ การเป็นที่ยอมรับ ยกย่องเชิดชูเกียรติบุคลากรสาธารณสุข อย่างเป็นธรรม -- คัดเลือกหน่วยงานที่ได้รับการคัดเลือกเป็นองค์กรแห่งความสุขที่มีคุณภาพตามเกณฑ์ประเมินฯ - ขับเคลื่อนหน่วยบริการให้เกิดมีองค์กรแห่งความสุขที่มีคุณภาพมาตรฐานปี 2565 จังหวัด ร้อยละ 20 	<ul style="list-style-type: none"> - Admin หน่วยบริการประชาสัมพันธ์ให้บุคลากรประเมิน happinometer ร้อยละ 70 , ประมวลผลการดัชนีความสุข จัดทำแผน โครงการ / กิจกรรมการ ประเมินองค์กรแห่งความสุขที่มีคุณภาพมาตรฐานตามเกณฑ์ประเมินฯ - หน่วยงานที่ได้รับการคัดเลือกเป็นองค์กรแห่งความสุขที่มีคุณภาพของจังหวัดพังงา ร้อยละ 20 (จำนวน 4 หน่วย (รพ.ท้ายเหมือง , สสอ.เมือง , รพ.กะปงฯ , สสอ.ตะกั่วทุ่ง)

จำนวนบุคลากรตอบแบบประเมินแบบประเมินความสุขของตนเอง (Happinometer)

ลำดับที่	ชื่อหน่วยงาน	จำนวนบุคลากรตอบแบบประเมินฯ	ร้อยละ 70 (ราย)
1	สสจ.พังงา	110	77
2	รพ.ทับปุด	91	64
3	รพ.กระบือชัยพัฒนา	112	78
4	รพ.ท่ายเหมืองชัยพัฒนา	125	88
5	รพ.บางไทร	52	36
6	รพ.กะปงชัยพัฒนา	84	59
7	รพ.เกาะยาวชัยพัฒนา	77	54
8	รพ.ตะกั่วทุ่ง	124	87
9	รพ.พังงา	590	413
10	รพท.ตะกั่วป่า + ศูนย์การแพทย์เขาหลัก	540	378
11	สสอ.ทับปุด รวม รพ.สต.	28	20
12	สสอ.เกาะยาว รวม รพ.สต.	26	19
13	สสอ.ท่ายเหมือง รวม รพ.สต.	47	33
14	สสอ. อำเภอเมืองพังงา รวม รพ.สต.	55	39
15	สสอ. กะปง รวม รพ.สต.	32	23
16	สสอ. ตะกั่วทุ่ง รวม รพ.สต.	53	38
17	สสอ. กระบือ รวม รพ.สต.	34	24
18	สสอ. ตะกั่วป่า รวม รพ.สต.	53	38
รวมจังหวัดพังงา		2,233	1,568



หน้าหลัก



ประชาสัมพันธ์



กิจกรรม



Chatroom



E-Learning



คลังข้อมูล



ระบบประเมิน



เกี่ยวกับเรา

ขอแจ้งการ **เปิดระบบ** ประเมิน



➤ **ความสุขบุคลากรกระทรวงสาธารณสุข
(Happinometer)**

➤ **สุขภาวะองค์กร
(Happy Public Organization Index : HPI)**



ระหว่างวันที่ 1 ธันวาคม 2564 – 28 กุมภาพันธ์ 2565
ผ่านทางเว็บไซต์ Happy MOPH
ทาง <https://happy.moph.go.th/>

1. ลงทะเบียน

พิมพ์เพื่อค้นหา

เข้าสู่ระบบ ลงทะเบียน

หน้าหลัก ประชาสัมพันธ์ กิจกรรม Chatroom E-Learning คลังข้อมูล ระบบประเมิน เกี่ยวกับเรา

เข้าสู่ระบบ ลงทะเบียน

กรุณกรอกข้อมูลให้ครบ

เลขบัตรประชาชน *

ประเภทหน่วยงาน *

รหัสหน่วยงาน 5 หลัก

พิมพ์รหัสหน่วยงาน 5 หลัก หรือชื่อหน่วยงานเพื่อค้นหา

อีเมล * ไม่มีอีเมล เบอร์โทรศัพท์มือถือ

รหัสผ่าน *

รหัสผ่าน (อีกครั้ง) *

เลือกการตั้งค่ารหัสผ่าน

- ความยาว 8 ตัวอักษรขึ้นไป
- อักขรภาษาอังกฤษ ตัวพิมพ์ใหญ่
- อักขรภาษาอังกฤษ ตัวพิมพ์เล็ก
- ตัวเลข

กรอกข้อมูล

2. เข้าสู่ระบบ ประเมิน

พิมพ์เพื่อค้นหา

เข้าสู่ระบบ

หน้าหลัก ประชาสัมพันธ์ กิจกรรม Chatroom E-Learning คลังข้อมูล ระบบประเมิน

ยินดีต้อนรับ

เข้าสู่ระบบ ลงทะเบียน

เลขบัตรประชาชน *

รหัสผ่าน *

เข้าสู่ระบบด้วย Administrator [ลืมรหัสผ่าน ?](#)

เข้าสู่ระบบ

กรอกข้อมูล



เลือกเมนู “ระบบการประเมิน”
เพื่อทำการแบบประเมินความสุข
ของตนเอง (Happinometer)
และแบบประเมินสุขภาวะองค์กร
(HPI)



