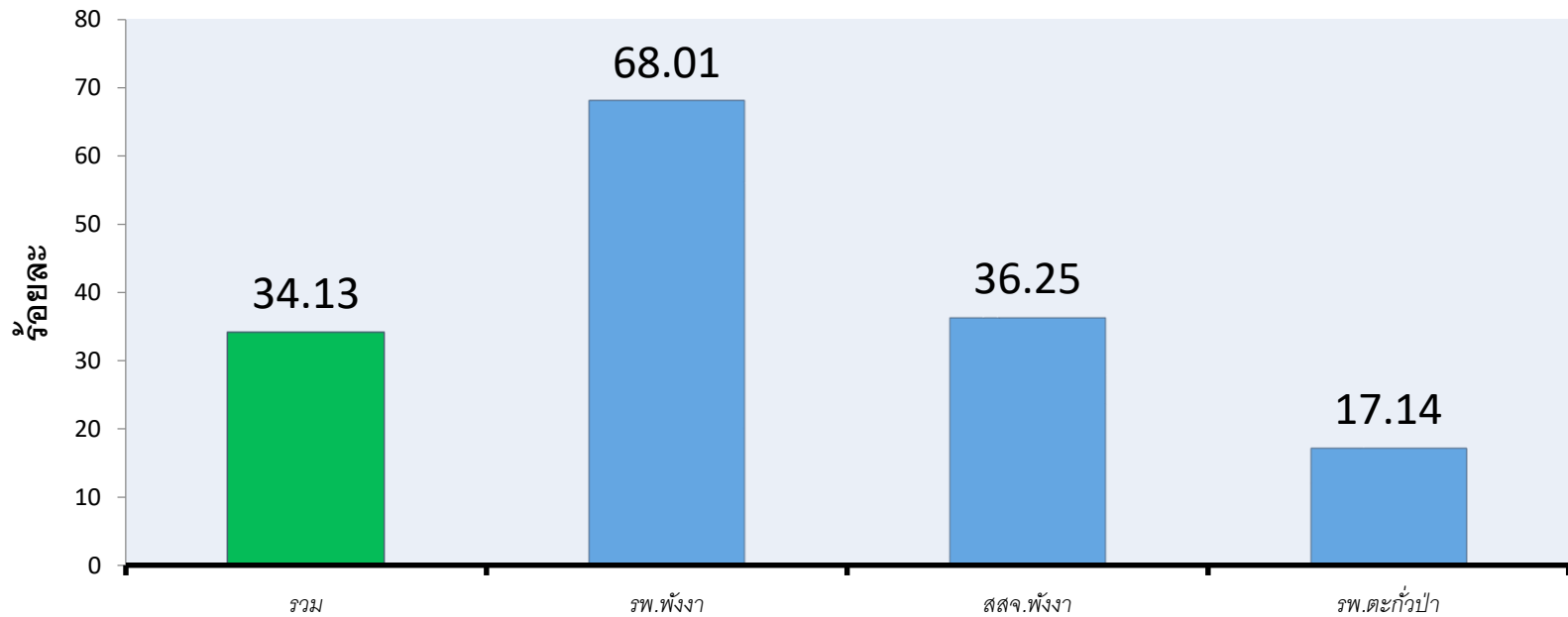


การเบิกจ่ายงบประมาณ ปีงบประมาณ 2565

กลุ่มงานพัฒนาศาสตร์สาธารณสุข สำนักงานสาธารณสุขจังหวัดพังงา

การเบิกจ่าย ภาพรวม จังหวัดพังงา (สสจ. และ รพท.)

ปีงบประมาณ 2565

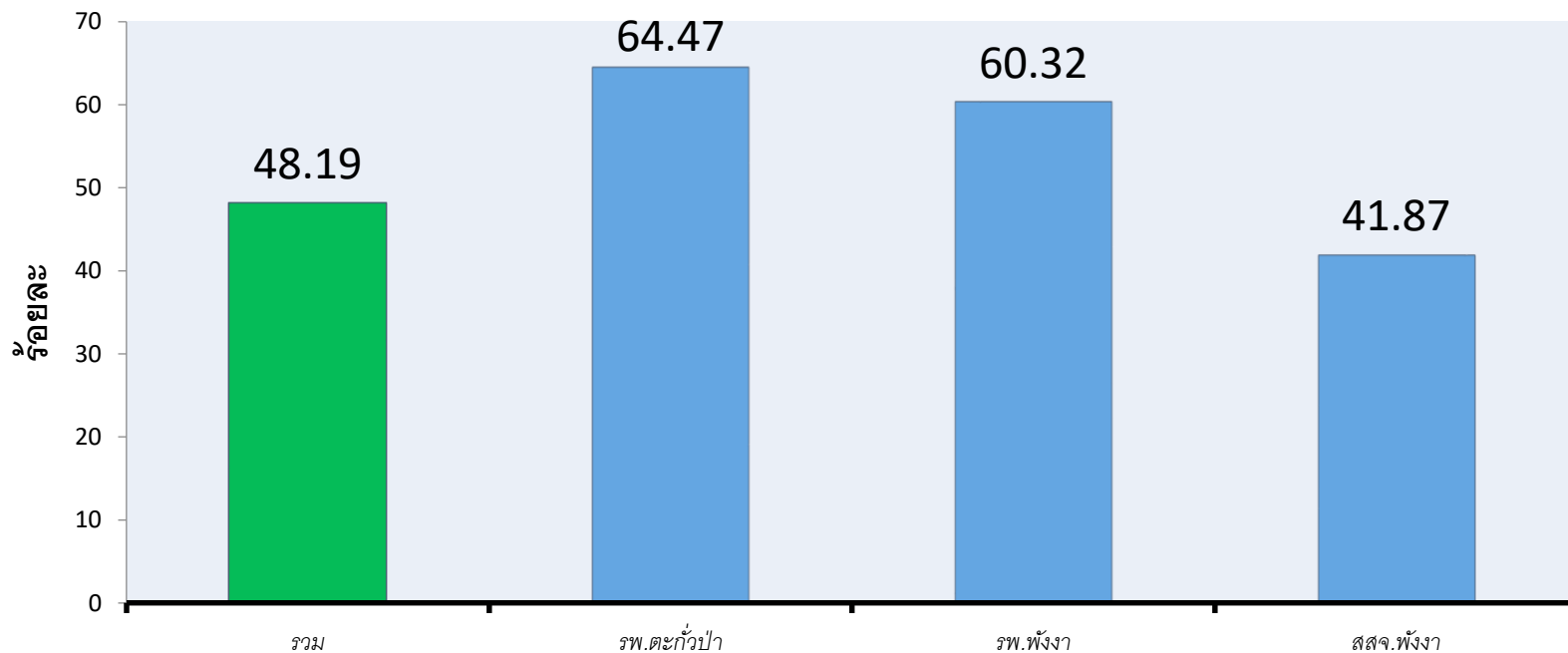


มกราคม	รวม	รพ.พังงา	สสจ.พังงา	รพ.ตะกั่วป่า
ทั้งหมด	64,664,406	7,375,272	36,438,195	22,433,117
เบิกจ่าย	22,067,686	5,016,108	13,207,198	3,844,380



การเบิกจ่าย **งบดำเนินงาน** จังหวัดพังงา (สสจ. และ รพท.)

ปีงบประมาณ 2565

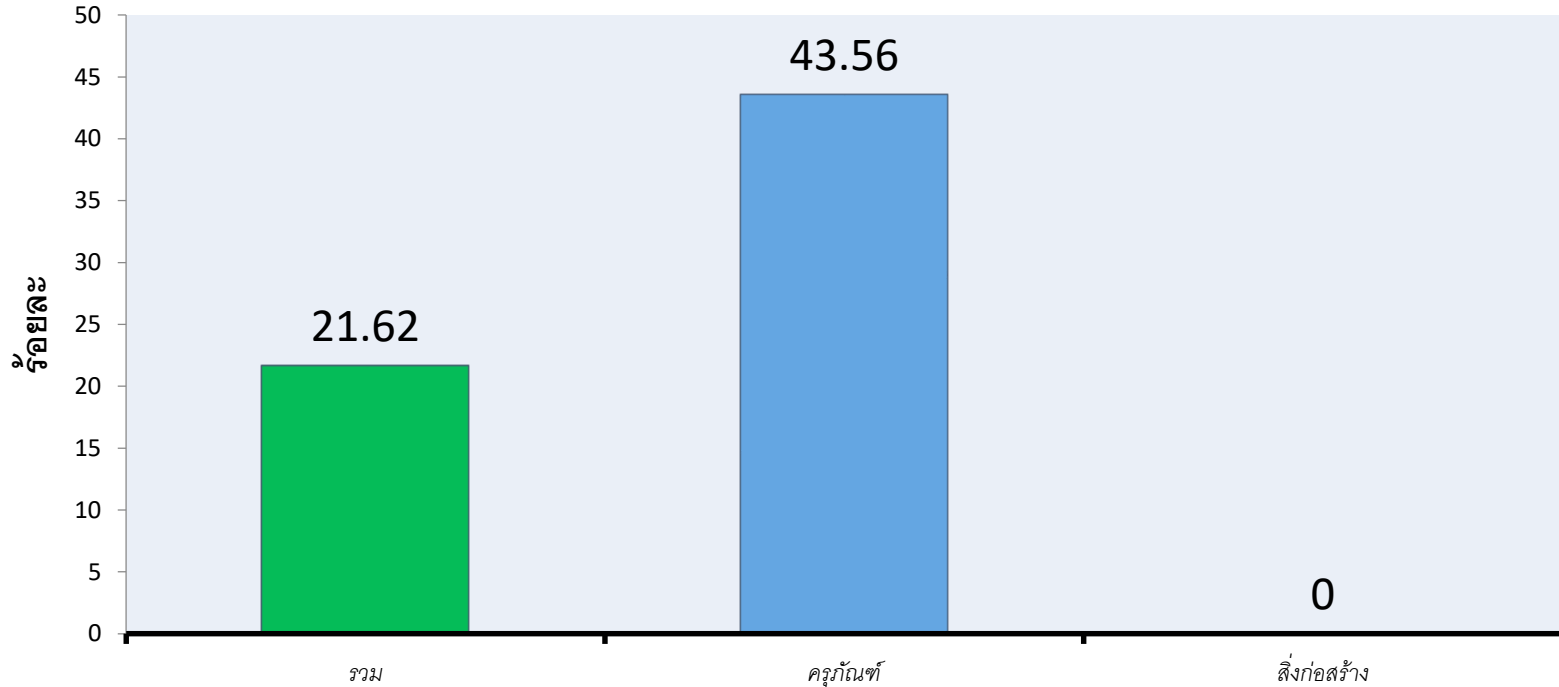


มกราคม	รวม	รพ.ตะกั่วป่า	รพ.พังงา	สสจ.พังงา
ทั้งหมด	37,988,906	5,963,117	5,693,094	22,332,695
เบิกจ่าย	18,305,009	3,844,381	3,433,930	11,026,698



การเบิกจ่าย **งบลงทุน** สสจ.พังงา

ปีงบประมาณ 2565



มกราคม	รวม (19 รายการ)	ครุภัณฑ์(17 รายการ)	สิ่งก่อสร้าง(2 รายการ)
รวมวงเงิน	10,085,500	5,005,500	5,080,000
เบิกจ่าย	2,180,500	2,180,500	0

ไตรมาส	ไตรมาส1	ไตรมาส2	ไตรมาส3	ไตรมาส4
เป้าหมาย	20%	45%	65%	100%

