

แนวทางในการดูแลผู้ป่วย COVID-19 จังหวัดพังงา

(ผู้ป่วยน่าจะเป็นและผู้ป่วยยืนยัน COVID-19)

23 กุมภาพันธ์ 2565

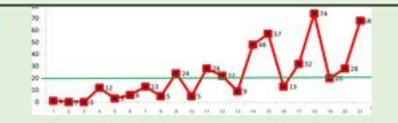
ทพ.ธนากร ศฤงคารชยธวัช



	สัปดาห์ 1 ก.พ.65	สัปดาห์ 2 nd ก.พ.65	สัปดาห์ 3 rd ก.พ.65	สัปดาห์ 4 th ก.พ.65	สัปดาห์ 1 st มี.ค..65	สัปดาห์ 2 nd มี.ค..65	สัปดาห์ 3 rd มี.ค..65	สัปดาห์ 4 th มี.ค..65
ราย	1,744	2,690	4,064	5,956	8,356	11,042	13,519	15,129
(ATK + RT-PCR)		2,361	3,144	4,097	5,190	6,350	7,449	8,327
สถานการณ์จริง และ คาดการณ์ (ตั้งแต่สัปดาห์ที่ 4 เดือน ก.พ.65)		2,057	2,399	2,762	3,133	3,495	3,827	4,108
		2,595	4,562	6,686	9,800	13,749	18,169	22,244

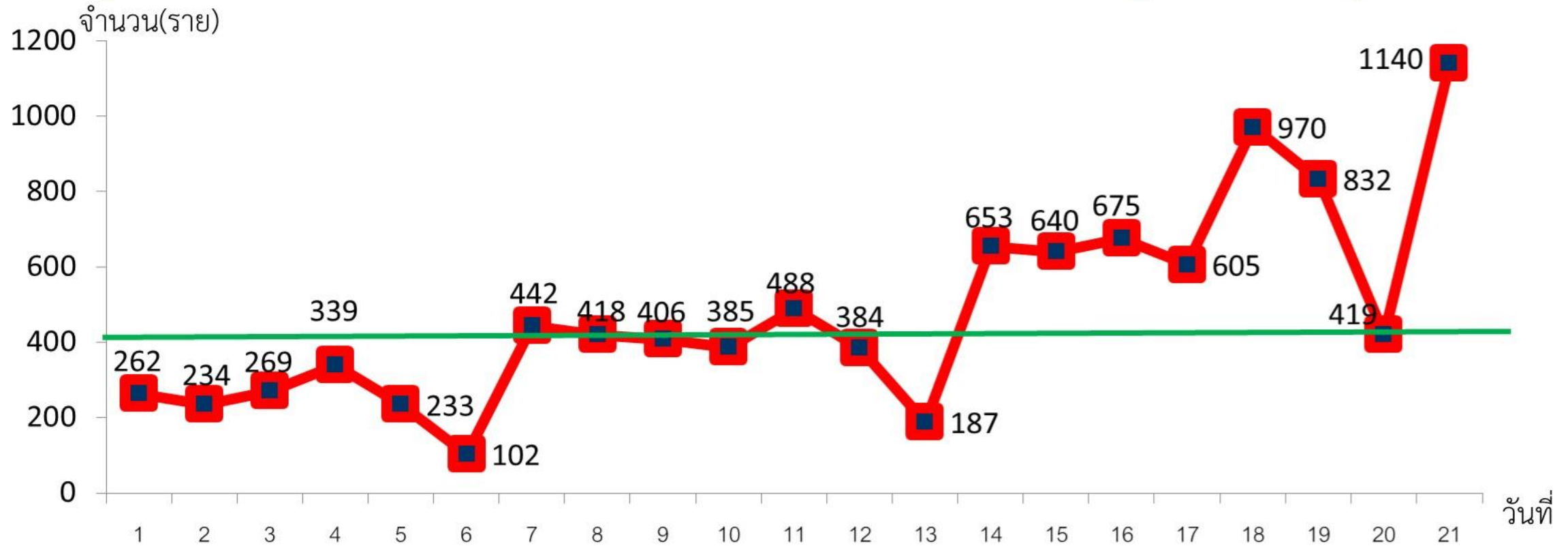
จำนวนผู้ติดเชื้อ COVID-19 จังหวัดพังงา ปี 2565 วันที่ 1-21 กพ.2565 (ผู้ป่วยยืนยัน+ผู้ป่วยเข้าข่าย)

อำเภอ	1-ก.พ.	2-ก.พ.	3-ก.พ.	4-ก.พ.	5-ก.พ.	6-ก.พ.	7-ก.พ.	8-ก.พ.	9-ก.พ.	10-ก.พ.	11-ก.พ.	12-ก.พ.	13-ก.พ.	14-ก.พ.	15-ก.พ.	16-ก.พ.	17-ก.พ.	18-ก.พ.	19-ก.พ.	20-ก.พ.	21-ก.พ.	รวม(ราย)	อัตราป่วย	MED
เมืองพังงา	14	14	19	29	13	6	22	30	22	37	15	19	9	33	37	43	28	96	7	37	126	656	1579.28	22
ผู้ป่วยยืนยัน	9	12	5	6	13	6	9	20	13	17	0	19	8	13	7	21	24	46	7	37	59			
ผู้ป่วยเข้าข่าย	5	2	14	23	0	0	13	10	9	20	15	0	1	20	30	22	4	50	0	0	67			
เกาะยาว	24	20	16	15	10	10	4	15	17	19	28	22	3	15	12	22	26	12	26	28	39	383	2634.48	17
ผู้ป่วยยืนยัน	3	6	0	5	4	6	0	8	3	8	10	13	2	8	1	13	4	1	3	12	3			
ผู้ป่วยเข้าข่าย	21	14	16	10	6	4	4	7	14	11	18	9	1	7	11	9	22	11	23	16	36			
กะปง	1	0	0	12	3	6	13	5	24	5	28	22	9	48	57	21	32	74	20	28	68	476	3306.24	20
ผู้ป่วยยืนยัน	1	0	0	1	0	1	3	1	1	1	0	8	4	2	1	9	0	8	4	0	3			
ผู้ป่วยเข้าข่าย	0	0	0	11	3	5	10	4	23	4	28	14	5	46	56	12	32	66	16	28	65			
ตะกั่วทุ่ง	56	77	93	84	113	9	18	126	159	120	130	185	2	162	174	304	167	210	292	10	307	2798	6248.74	126
ผู้ป่วยยืนยัน	13	14	5	2	8	9	3	2	31	9	32	41	2	4	3	84	2	3	60	10	2			
ผู้ป่วยเข้าข่าย	43	63	88	82	105	0	15	124	128	111	98	144	0	158	171	220	165	207	232	0	305			
ตะกั่วป่า	52	71	39	77	26	26	98	104	100	90	155	58	36	225	166	88	60	211	222	60	247	2211	4419.26	88
ผู้ป่วยยืนยัน	19	36	29	25	16	22	7	23	27	40	29	39	28	27	67	34	43	38	84	35	38			
ผู้ป่วยเข้าข่าย	33	35	10	52	10	4	91	81	73	50	126	19	8	198	99	54	17	173	138	25	209			
กระบี่	9	10	6	9	10	5	3	31	8	8	21	25	10	7	22	34	35	14	39	35	31	372	1328.24	10
ผู้ป่วยยืนยัน	2	3	0	4	3	0	1	10	0	0	4	4	3	2	3	0	0	0	0	0	1			
ผู้ป่วยเข้าข่าย	7	7	6	5	7	5	2	21	8	8	17	21	7	5	19	34	35	14	39	35	30			
ทับปุด	26	11	16	32	16	5	69	33	73	32	56	37	34	79	85	58	94	170	132	93	143	1294	4969.09	56
ผู้ป่วยยืนยัน	1	4	0	2	3	0	6	6	5	3	7	5	6	6	1	10	0	1	25	12	3			
ผู้ป่วยเข้าข่าย	25	7	16	30	13	5	63	27	68	29	49	32	28	73	84	48	94	169	107	81	140			
ท้ายเหมือง	80	31	80	81	42	35	215	74	3	74	55	16	84	84	87	40	84	183	94	128	182	1752	3598.50	80
ผู้ป่วยยืนยัน	15	8	25	19	18	10	23	11	3	16	10	16	35	27	40	3	32	30	48	19	64			
ผู้ป่วยเข้าข่าย	65	23	55	62	24	25	192	63	0	58	45	0	49	57	47	37	52	153	46	109	118			
ทั้งจังหวัด	262	234	269	339	233	102	442	418	406	385	488	384	187	653	640	675	605	970	832	419	1140	10083	2008.46	418
ผู้ป่วยยืนยัน	63	83	64	64	65	54	52	81	83	94	92	145	88	89	123	174	105	127	231	125	170			
ผู้ป่วยเข้าข่าย	199	151	205	275	168	48	390	337	323	291	396	239	99	564	517	436	421	843	601	294	970			



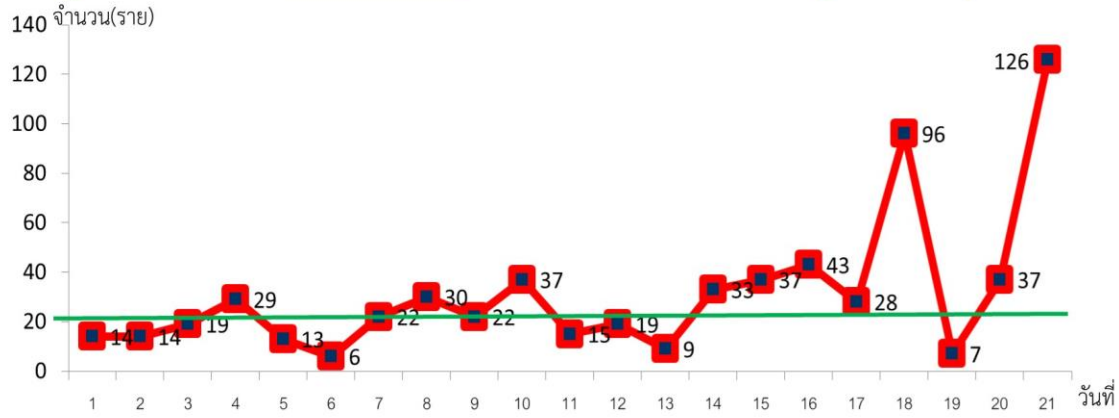
Activate Windows
Go to Settings to activate Windows.

จำนวนผู้ติดเชื้อ COVID-19 จังหวัดพังงา ปี 2565 วันที่ 1-21 กพ.2565 (ผู้ป่วยยืนยัน+ผู้ป่วยเข้าข่าย)

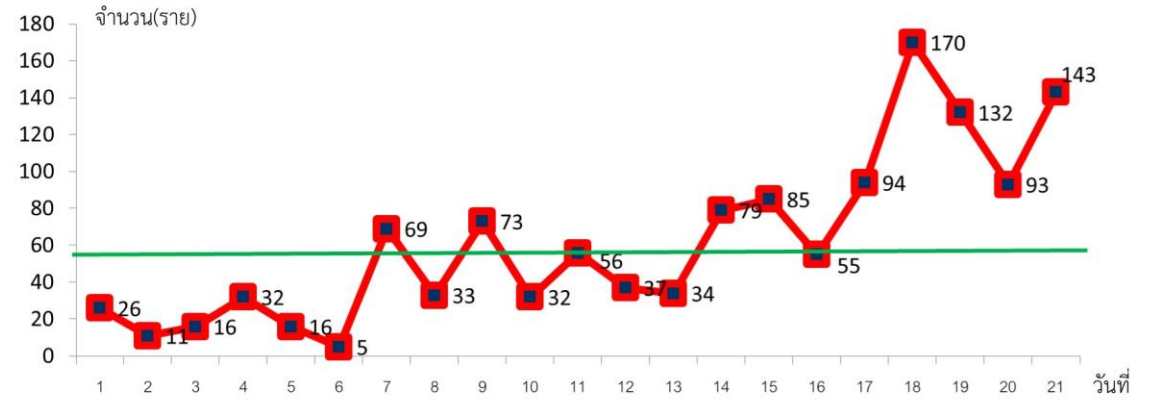


	1-ก.พ.	2-ก.พ.	3-ก.พ.	4-ก.พ.	5-ก.พ.	6-ก.พ.	7-ก.พ.	8-ก.พ.	9-ก.พ.	10-ก.พ.	11-ก.พ.	12-ก.พ.	13-ก.พ.	14-ก.พ.	15-ก.พ.	16-ก.พ.	17-ก.พ.	18-ก.พ.	19-ก.พ.	20-ก.พ.	21-ก.พ.	รวม(ราย)	อัตราร้อย	MED
จังหวัดพังงา	262	234	269	339	233	102	442	418	406	385	488	384	187	653	640	675	605	970	832	419	1140	10,083	2,008.46	418
ผู้ป่วยยืนยัน	63	83	64	64	65	54	52	81	83	94	92	145	88	89	123	174	105	127	231	125	170		Activate Windows Go to Settings to activate Windows.	
ผู้ป่วยเข้าข่าย	199	151	205	275	168	48	390	337	323	291	396	239	99	564	517	436	421	843	601	294	970			

จำนวนผู้ติดเชื้อ COVID-19 อำเภอเมืองพังงา ปี 2565 วันที่ 1-21 กพ.2565 (ผู้ป่วยยืนยัน+ผู้ป่วยเข้าข่าย)

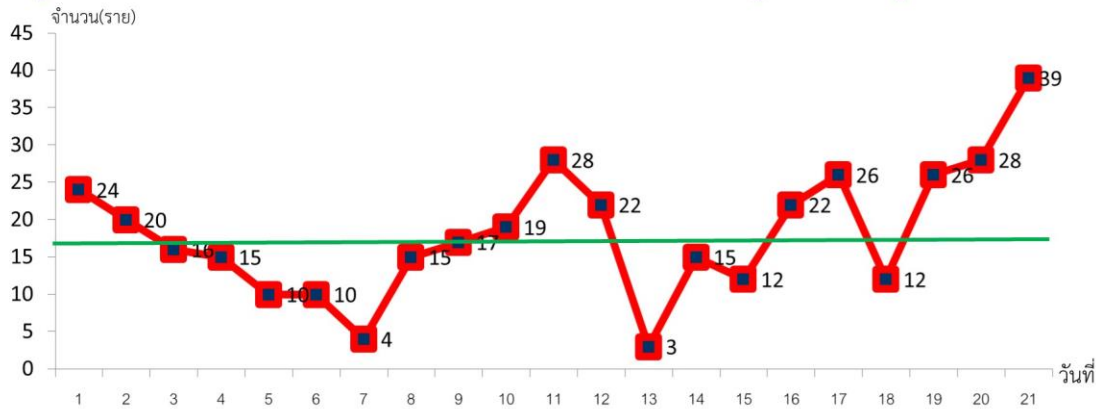


จำนวนผู้ติดเชื้อ COVID-19 อำเภอบ้านทับปุด ปี 2565 วันที่ 1-21 กพ.2565 (ผู้ป่วยยืนยัน+ผู้ป่วยเข้าข่าย)



อำเภอ	1-ก.พ.	2-ก.พ.	3-ก.พ.	4-ก.พ.	5-ก.พ.	6-ก.พ.	7-ก.พ.	8-ก.พ.	9-ก.พ.	10-ก.พ.	11-ก.พ.	12-ก.พ.	13-ก.พ.	14-ก.พ.	15-ก.พ.	16-ก.พ.	17-ก.พ.	18-ก.พ.	19-ก.พ.	20-ก.พ.	21-ก.พ.	รวม(ราย)	อัตราป่วย	MED
เมืองพังงา	14	14	19	29	13	6	22	30	22	37	15	19	9	33	37	43	28	96	7	37	126	656	1,579.28	22
บ้านทับปุด	26	11	16	32	16	5	69	33	73	32	56	37	34	79	85	58	94	170	132	93	143	1,294	4,969.09	56

จำนวนผู้ติดเชื้อ COVID-19 อำเภอเกาะยาว ปี 2565 วันที่ 1-20 กพ.2565 (ผู้ป่วยยืนยัน+ผู้ป่วยเข้าข่าย)

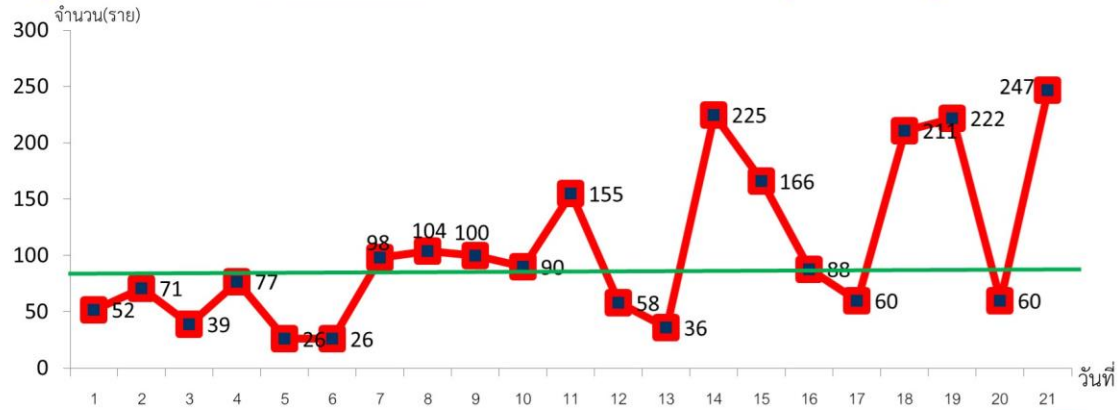


จำนวนผู้ติดเชื้อ COVID-19 อำเภอตะกั่วทุ่ง ปี 2565 วันที่ 1-21 กพ.2565 (ผู้ป่วยยืนยัน+ผู้ป่วยเข้าข่าย)



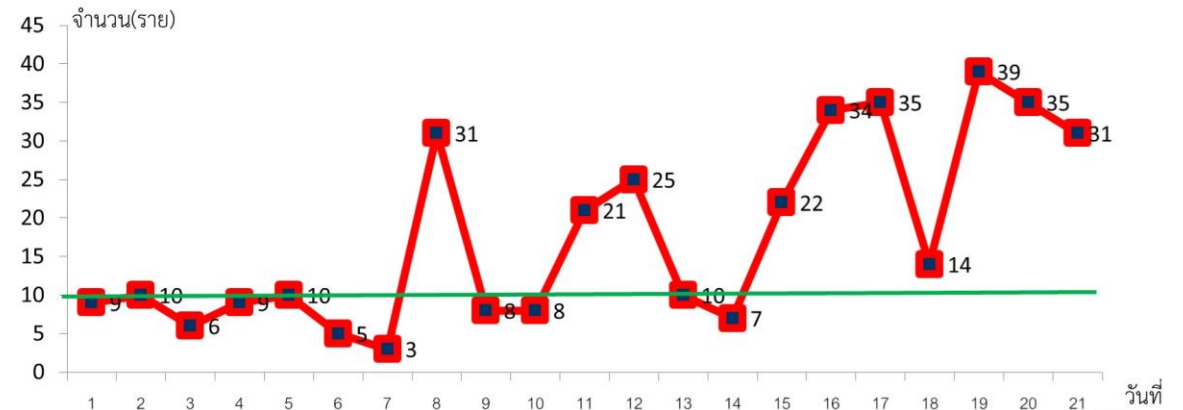
อำเภอ	1-ก.พ.	2-ก.พ.	3-ก.พ.	4-ก.พ.	5-ก.พ.	6-ก.พ.	7-ก.พ.	8-ก.พ.	9-ก.พ.	10-ก.พ.	11-ก.พ.	12-ก.พ.	13-ก.พ.	14-ก.พ.	15-ก.พ.	16-ก.พ.	17-ก.พ.	18-ก.พ.	19-ก.พ.	20-ก.พ.	21-ก.พ.	รวม(ราย)	อัตราป่วย	MED
เกาะยาว	24	20	16	15	10	10	4	15	17	19	28	22	3	15	12	22	26	12	26	28	39	383	2,634.48	17
ตะกั่วทุ่ง	56	77	93	84	113	9	18	126	159	120	130	126	185	2	185	162	174	167	229	167	210	232	10	307

จำนวนผู้ติดเชื้อ COVID-19 **อำเภอตะกั่วป่า** ปี 2565 วันที่ 1-21 กพ.2565 (ผู้ป่วยยืนยัน+ผู้ป่วยเข้าข่าย)



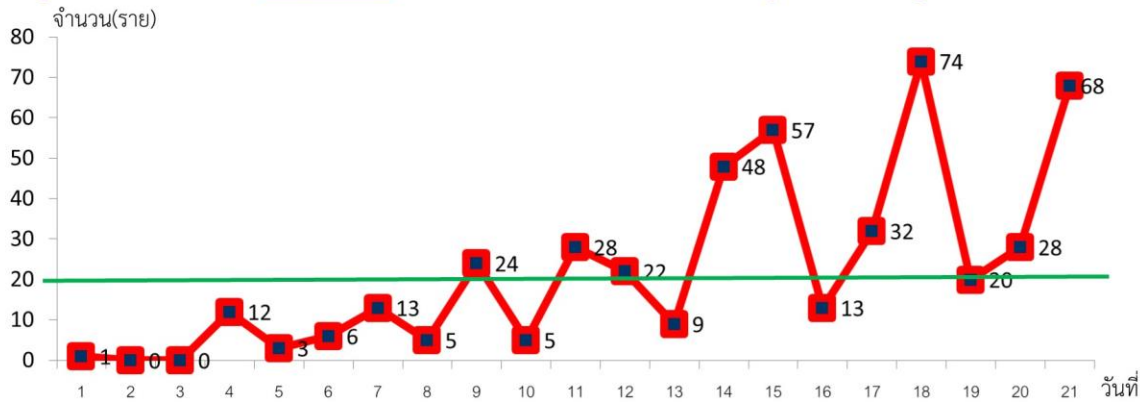
อำเภอ	1-ก.พ.	2-ก.พ.	3-ก.พ.	4-ก.พ.	5-ก.พ.	6-ก.พ.	7-ก.พ.	8-ก.พ.	9-ก.พ.	10-ก.พ.	11-ก.พ.	12-ก.พ.	13-ก.พ.	14-ก.พ.	15-ก.พ.	16-ก.พ.	17-ก.พ.	18-ก.พ.	19-ก.พ.	20-ก.พ.	21-ก.พ.	รวม(ราย)	อัตราป่วย	MED
ตะกั่วป่า	52	71	39	77	26	26	98	104	100	90	155	58	36	225	166	88	60	211	222	60	247	2,211	4,419.26	88
ผู้ป่วยยืนยัน	19	36	29	25	16	22	7	23	27	40	29	39	28	27	67	34	43	38	84	35	38		Activate Windows Go to Settings to activate Windows.	
ผู้ป่วยเข้าข่าย	33	35	10	52	10	4	91	81	73	50	126	19	8	198	99	54	17	173	138	25	209			

จำนวนผู้ติดเชื้อ COVID-19 **อำเภอกระบุรี** ปี 2565 วันที่ 1-21 กพ.2565 (ผู้ป่วยยืนยัน+ผู้ป่วยเข้าข่าย)



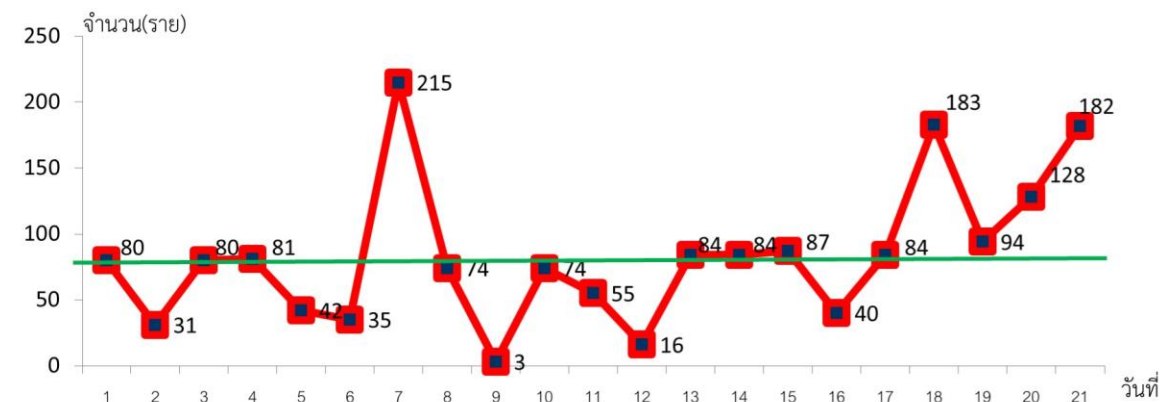
อำเภอ	1-ก.พ.	2-ก.พ.	3-ก.พ.	4-ก.พ.	5-ก.พ.	6-ก.พ.	7-ก.พ.	8-ก.พ.	9-ก.พ.	10-ก.พ.	11-ก.พ.	12-ก.พ.	13-ก.พ.	14-ก.พ.	15-ก.พ.	16-ก.พ.	17-ก.พ.	18-ก.พ.	19-ก.พ.	20-ก.พ.	21-ก.พ.	รวม(ราย)	อัตราป่วย	MED
กระบุรี	9	10	6	9	10	5	3	31	8	8	21	25	10	7	22	34	35	14	39	35	31	372	1328.24	10
ผู้ป่วยยืนยัน	2	3	0	4	3	0	1	10	0	0	4	4	3	2	3	0	0	0	0	0	1		Activate Windows Go to Settings to activate Windows.	
ผู้ป่วยเข้าข่าย	7	7	6	5	7	5	2	21	8	8	17	21	7	5	19	34	35	14	39	35	30			

จำนวนผู้ติดเชื้อ COVID-19 **อำเภอกะปง** ปี 2565 วันที่ 1-21 กพ.2565 (ผู้ป่วยยืนยัน+ผู้ป่วยเข้าข่าย)



อำเภอ	1-ก.พ.	2-ก.พ.	3-ก.พ.	4-ก.พ.	5-ก.พ.	6-ก.พ.	7-ก.พ.	8-ก.พ.	9-ก.พ.	10-ก.พ.	11-ก.พ.	12-ก.พ.	13-ก.พ.	14-ก.พ.	15-ก.พ.	16-ก.พ.	17-ก.พ.	18-ก.พ.	19-ก.พ.	20-ก.พ.	21-ก.พ.	รวม(ราย)	อัตราป่วย	MED
กะปง	1	0	0	12	3	6	13	5	24	5	28	22	9	48	57	21	32	74	20	28	68	476	3,306.24	20
ผู้ป่วยยืนยัน	1	0	0	1	0	1	3	1	1	1	0	8	4	2	1	9	0	8	4	0	3		Activate Windows Go to Settings to activate Windows.	
ผู้ป่วยเข้าข่าย	0	0	0	11	3	5	10	4	23	4	28	14	5	46	56	12	32	66	16	28	65			

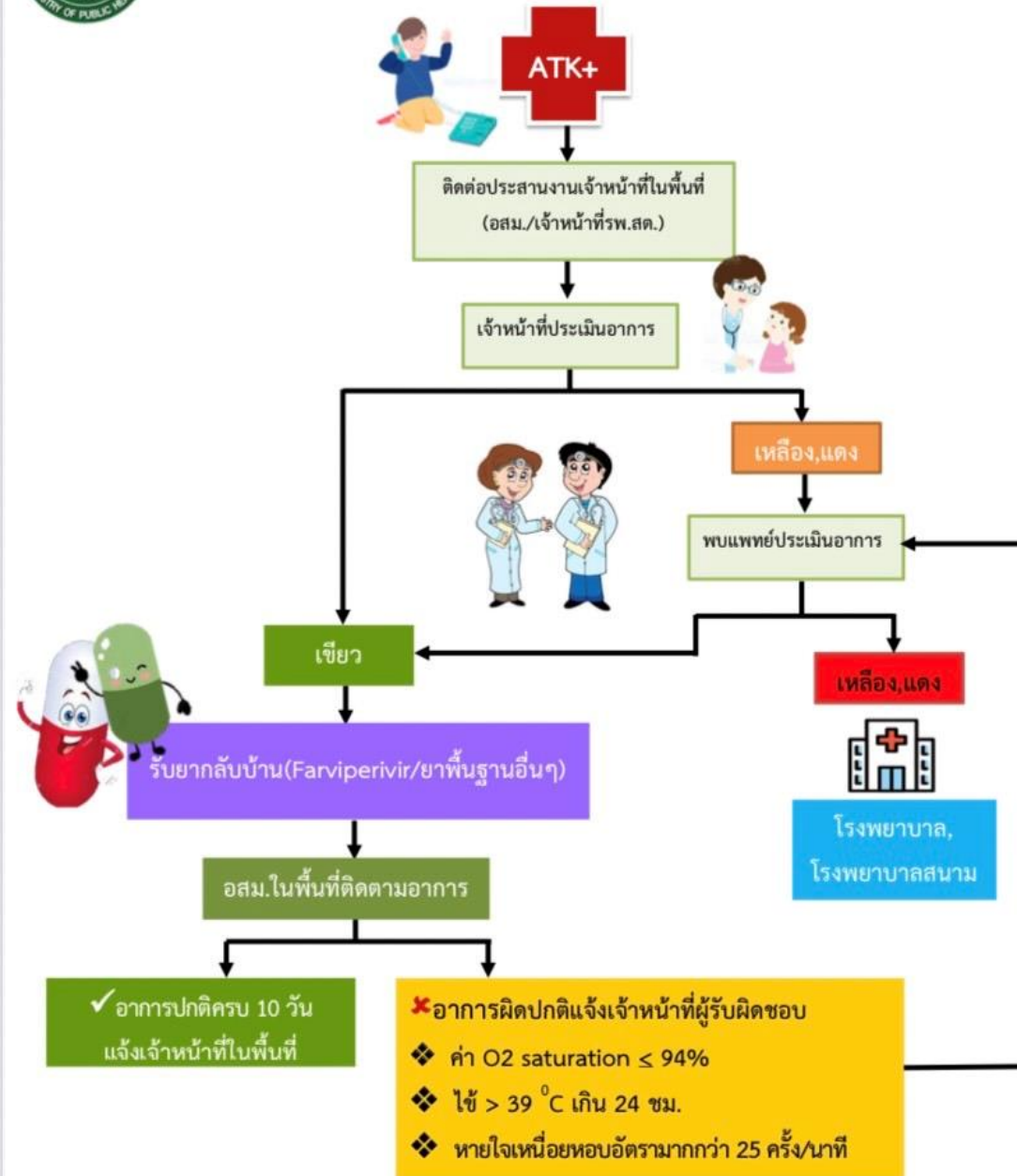
จำนวนผู้ติดเชื้อ COVID-19 **อำเภอท้ายเหมือง** ปี 2565 วันที่ 1-21 กพ.2565 (ผู้ป่วยยืนยัน+ผู้ป่วยเข้าข่าย)



อำเภอ	1-ก.พ.	2-ก.พ.	3-ก.พ.	4-ก.พ.	5-ก.พ.	6-ก.พ.	7-ก.พ.	8-ก.พ.	9-ก.พ.	10-ก.พ.	11-ก.พ.	12-ก.พ.	13-ก.พ.	14-ก.พ.	15-ก.พ.	16-ก.พ.	17-ก.พ.	18-ก.พ.	19-ก.พ.	20-ก.พ.	21-ก.พ.	รวม(ราย)	อัตราป่วย	MED
ท้ายเหมือง	80	31	80	81	42	35	215	74	3	74	55	16	84	84	87	40	84	183	94	128	182	1,752	3,598.50	80
ผู้ป่วยยืนยัน	15	8	25	19	18	10	23	11	3	16	10	16	35	27	40	3	32	30	48	19	64		Activate Windows Go to Settings to activate Windows.	
ผู้ป่วยเข้าข่าย	65	23	55	62	24	25	192	63	0	58	45	0	49	57	47	37	52	153	46	109	118			



ขั้นตอนปฏิบัติในการดูแลผู้ป่วย COVID-19





แนวทางปฏิบัติเมื่อท่านเป็น COVID-19 สำหรับประชาชนทั่วไป

1. หลังตรวจพบเชื้อ ATK ให้ผลบวก
2. ติดต่อประสานงาน อสม./รพ.สต. ในเขตรับผิดชอบ
3. ประเมินอาการโดยเจ้าหน้าที่รพ.สต. ในเขตรับผิดชอบ

กรณีอาการปานกลางหรือมีปัจจัยเสี่ยง

1. เจ้าหน้าที่รพ.สต. ในพื้นที่ส่งพบแพทย์ประเมินอาการ
2. เข้ารับการรักษาตามกระบวนการ (โรงพยาบาล/โรงพยาบาลสนาม/Hospital)

กรณีอาการเล็กน้อย

1. รับประทานแล้วกลับมารักษาตัวที่บ้าน
2. บริการจัดหาอาหารให้ผู้ป่วยที่บ้าน วันละ 3 มื้อจนครบ 10 วัน
3. อสม. ติดตามอาการวันละ 1 ครั้ง วัดปรอทและวัดออกซิเจนปลายนิ้ว (ขึ้นอยู่กับสถานพยาบาลแต่ละแห่ง)
4. อสม. ติดตามอาการจนครบ 10 วัน แจ้งเจ้าหน้าที่ รพ.สต. ทราบ จำหน่ายออกจากระบบ
5. หากผู้ป่วยมีอาการเปลี่ยนแปลงแจ้งหน่วยบริการรับทราบตามระบบ

แนวปฏิบัติของประชาชนเมื่อสงสัยติดโควิด 19 ต้องทำอะไร ?

- กรณีสงสัยว่าติดเชื้อแต่ ATK ขึ้นขีดเดียว ผลเป็นลบ แต่มีอาการอย่างใดอย่างหนึ่งดังต่อไปนี้
 - ไข้ อุณหภูมิ 37.5 องศาเซลเซียส
 - ไอ มีน้ำมูก เจ็บคอ
 - จมูกไม่ได้กลิ่น ลิ้นไม่รับรส
 - หายใจเร็ว หายใจเหนื่อย หายใจลำบาก
 - ตาแดง ผื่น ถ่ายเหลว

- ตรวจ RT-PCR โรงพยาบาลใกล้บ้าน
 - หากพบว่ามี การติดเชื้อโควิด 19 โรงพยาบาลนำเข้าสู่กระบวนการรักษาตามขั้นตอน
 - แต่หากไม่ติดเชื้อแต่มีประวัติเสี่ยงให้กักตัวเองและตรวจ ATK ซ้ำ ทุก 3 วัน แต่หากไม่มีประวัติเสี่ยงไม่ต้องกักตัว

 **ชัวร์**
โควิดและวัคซีน

**ผู้สัมผัส
เสี่ยงสูง**



กลุ่มสัมผัสเสี่ยงสูง

ควรแยกตัว 7 วัน (นับจากวันที่สัมผัสผู้ป่วยครั้งสุดท้าย)

และสังเกตอาการอีก 3 วัน

โดย 3 วันนี้ ให้ออกจากบ้านเท่าที่จำเป็น
เสี่ยงการใกล้ชิดคนอื่น โดยเฉพาะคนเสี่ยงป่วยรุนแรง
สวมหน้ากากอย่างเคร่งครัดและควรอยู่ในที่อากาศถ่ายเท

 **ชัวร์**
โควิดและวัคซีน

**ถ้าอยู่ใน
พื้นที่
ระบาด**



**และมี
อาการน่าสงสัย**

ควรตรวจเอทีเคทันที
ถ้าผลไม่พบเชื้อ
กักตัว 7 วัน สังเกตอาการต่ออีก 3 วัน
และตรวจซ้ำภายใน 3-5 วัน
หลังตรวจครั้งแรก



เมื่อตรวจโควิด -19 โดย ATK ด้วยตนเองแล้ว

WUผลบวก ติดต่อหน่วยหน่วยบริการสาธารณสุขในพื้นที่ ดังนี้

สำนักงานสาธารณสุขจังหวัดพังงา

ในเวลา 076-481-726 ต่อ 230
088-762-2494, 098-1313-422
นอกเวลา 0981313422

อ.เมืองพังงา

sw.พังงา 097-151-7591
ศูนย์สุขภาพชุมชนเมืองพังงา 081-043-7609
สสอ.เมืองพังงา 086-941-2120
sw.สต.มบปริง 085-885-2633
sw.สต.ทุ่งคาโจก 096-634-9662
sw.สต.สองแพรก 089-871-5922
sw.สต.ลำน้ำพุด 081-958-0745
sw.สต.ปากอ 089-646-2624
sw.สต.ตากแดด 088-167-3181
sw.สต.บางเตย 084-161-0883
sw.สต.บ้านเกาะเคี่ยม 099-292-6153
sw.สต.เกาะปันหยี 083-388-6993
sw.สต.เกาะไม้ไผ่ 089-646-2624
sw.สต.เกาะหมากน้อย 082-353-3567

อ.ตะกั่วป่า

sw.ตะกั่วป่า ในเวลา 076-584-250 ต่อ 0
นอกเวลา 076-584-250
ต่อ 1669,1102
ศูนย์สุขภาพชุมชนเมืองตะกั่วป่า 081-797-2486
sw.บางไทร 087-893-7800
สสอ.ตะกั่วป่า 081-079-0576
sw.สต.บ้านบางใหญ่ 093-579-0529
sw.สต.บ้านบางนายสี 061-192-9987
sw.สต.น้ำเค็ม 094-584-1818
สอ.น.บางม่วง 086-279-9543
sw.สต.ตำตัว 083-878-6931
sw.สต.โคกเคียน 089-874-8286
sw.สต.ศึกศึก 080-148-1521
sw.สต.บ้านนอกนา 081-968-2480
sw.สต.ปากเกาะ 080-883-9567

อ.ตะกั่วทุ่ง

sw.ตะกั่วทุ่ง 084-991-6271
สสอ.ตะกั่วทุ่ง 081-894-1765
sw.สต.กระโสม 085-474-6798
sw.สต.ลำ 087-281-2846
sw.สต.บางทราย 087-284-8747
sw.สต.กะไหล 099-316-4112
sw.สต.เกาะกลาง 093-725-8467
sw.สต.ท่าอู่ 089-651-4865
sw.สต.บางหลาม 089-288-1194
sw.สต.หล่อยุ้ง 080-524-6161
sw.สต.เทืองกลาง 086-470-4673
sw.สต.คลองเคียน 089-877-4637
sw.สต.อ่าวมะขาม 084-849-4034
sw.สต.ท่าปูน 081-396-8228

อ.ท้ายเหมือง

sw.ท้ายเหมืองชัยพัฒน์ 086-478-0915
ดุจเงิน 086-478-0911
สสอ.ท้ายเหมือง 085-471-3259
sw.สต.บukup 089-592-9639
sw.สต.นิคม 086-280-5282
sw.สต.ลำแก่น 086-267-9116
sw.สต.ทุ่งมะพร้าว 087-891-8895
sw.สต.บางทอง 084-307-6452
sw.สต.นาเตย 087-273-0974
sw.สต.ทุ่งดอน 082-272-5305
พ.สต.ลำชี 087-102-5558
iพ.สต.อิมกัน 081-079-3003

อ.ทับปุด

sw.ทับปุด 093-635-9279
สสอ.ทับปุด 081-893-0217
sw.สต.โคกโค 083-190-3772
sw.สต.มะรุ่ย 087-466-7788
sw.สต.บ่อแสน 088-772-1375
sw.สต.ลำทองกลาง 081-968-6179
sw.สต.โคกเจริญ 081-968-6369
sw.สต.บางเหรียง 085-795-4719

อ.คุระบุรี

sw.คุระบุรีชัยพัฒน์ 084-841-4383
สสอ.คุระบุรี 091-826-3288
sw.สต.เตรียม 084-446-1498
sw.สต.บางวัน 098-908-5438
sw.สต.ทุ่งละออง 082-034-0778
sw.สต.บางตึบ 081-968-7848
sw.สต.เกาะพระทอง 084-051-1656
sw.สต.ทุ่งรัก 086-266-4127

อ.กะปง

sw.กะปงชัยพัฒน์ 084-848-9795
สสอ.กะปง 062-392-3959
sw.สต.กะปง 098-745-5915
sw.สต.บ้านปากพู้ 082-800-7963
sw.สต.เหมาะ 098-062-0518
sw.สต.เหลา 081-088-6214
sw.สต.บ้านช้างเขี้ยว 081-892-6056
sw.สต.บ้านสายปี่หนัง 084-908-3789
sw.สต.รมสัย 089-874-9576
sw.สต.บ้านปากคลอง 081-080-9288

อ.เกาะยาว

sw.เกาะยาวชัยพัฒน์ 081-894-1579
สสอ.เกาะยาว 082-223-6542
sw.สต.เกาะยาวใหญ่ 082-943-8487
sw.สต.ไล่ปิ๊ะ 089-592-6006
sw.สต.พรุณ 085-475-5432



เนื่องจากสถานการณ์ผู้ติดเชื้อ ไวรัส COVID-19
ยอดเพิ่มขึ้นทุกวันและมีบุคลากรสาธารณสุข และ อสม.
ติดเชื้อเป็นจำนวนมาก ทำให้เกิดการล่าช้า
ในการให้บริการในจุดบริการต่างๆ

ต้องขอภัยในความล่าช้า เราจะพยายาม
ดูแลชาวพังงาให้ดีที่สุด

โทร 098-1313422

#เราจะผ่านวิกฤตินี้ไปด้วยกัน



