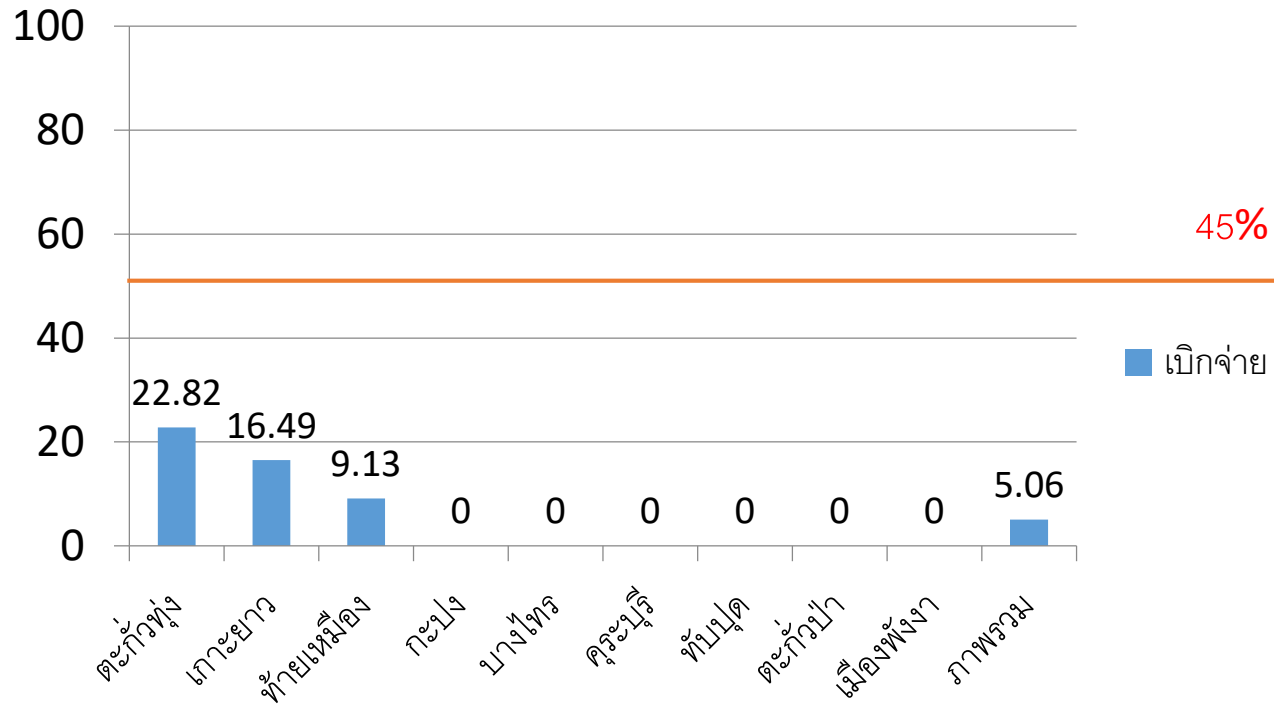


ความก้าวหน้างบค่าเสื่อม ปี 65 จังหวัดพังงา

ร้อยละการเบิกจ่ายงบค่าเสื่อม ปี 65



กรอบการดำเนินงาน งบค่าเสื่อม ปี 2565



ความก้าวหน้างบค่าเสื่อม ปี 65 จังหวัดพังงา(ต่อ)

| เครือข่าย | รับจัดสรร | ยังไม่ลงนาม | ลงนามแล้ว | เบิกจ่ายแล้ว |
|------------|------------|-------------|------------|--------------|
| เมืองพังงา | 7 | 7 | 0 | 0 |
| ตะกั่วป่า | 9 | 9 | 0 | 0 |
| ทับปุด | 22 | 18 | 4 | 0 |
| คุระบุรี | 21 | 7 | 14 | 0 |
| บางไทร | 9 | 0 | 9 | 0 |
| กะปง | 30 | 0 | 30 | 0 |
| ท้ายเหมือง | 24 | 0 | 24 | 6 |
| เกาะยาว | 25 | 0 | 25 | 6 |
| ตะกั่วทุ่ง | 13 | 2 | 11 | 6 |
| รวม | 160 | 43 | 117 | 18 |