

วิเคราะห์จำนวนการตรวจ ATK และ PCR

ประเภทการรับผู้ป่วย

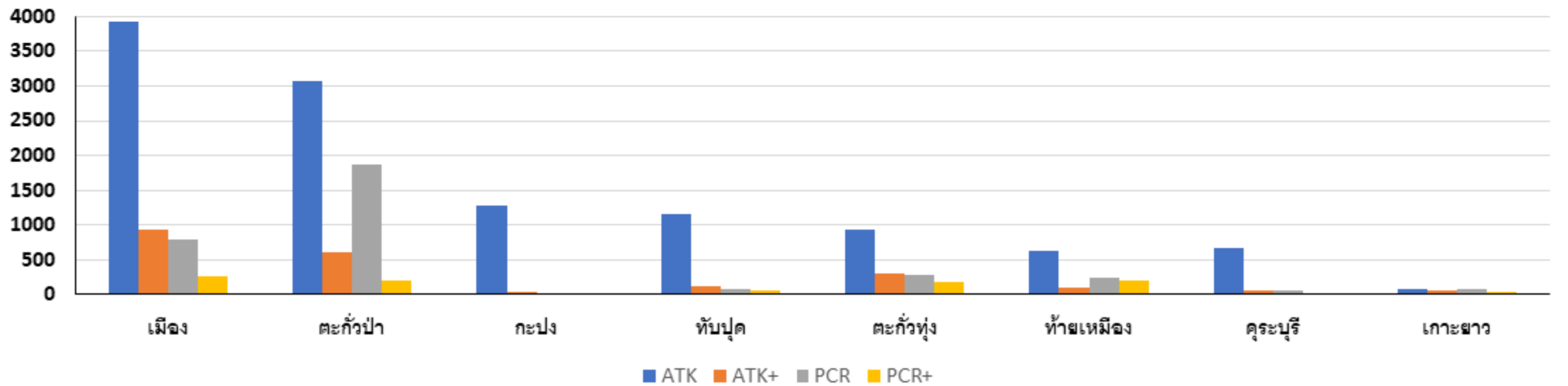
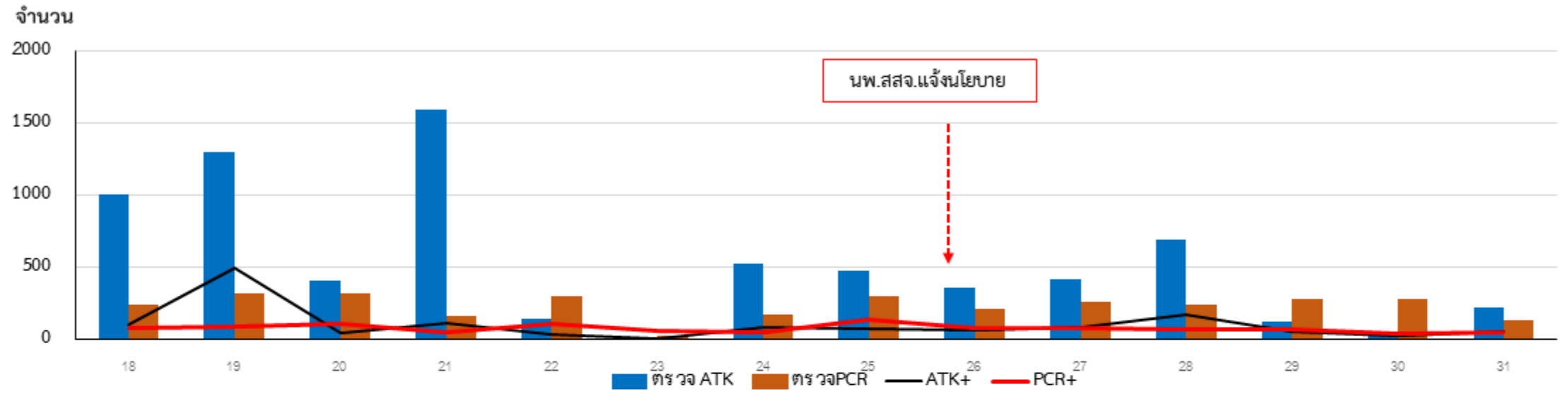
มกราคม 2565

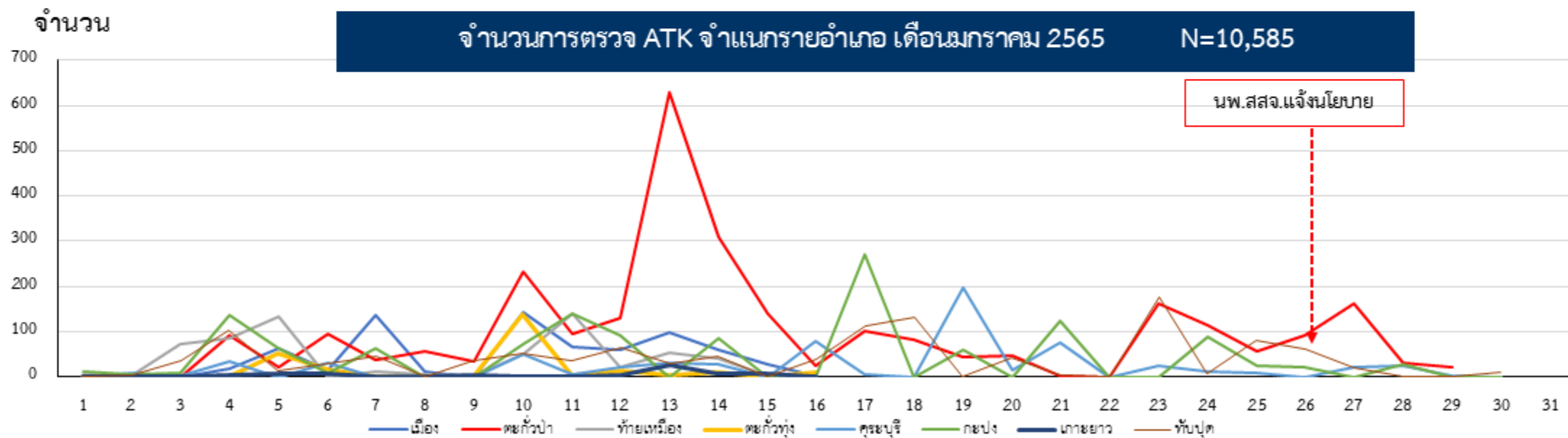
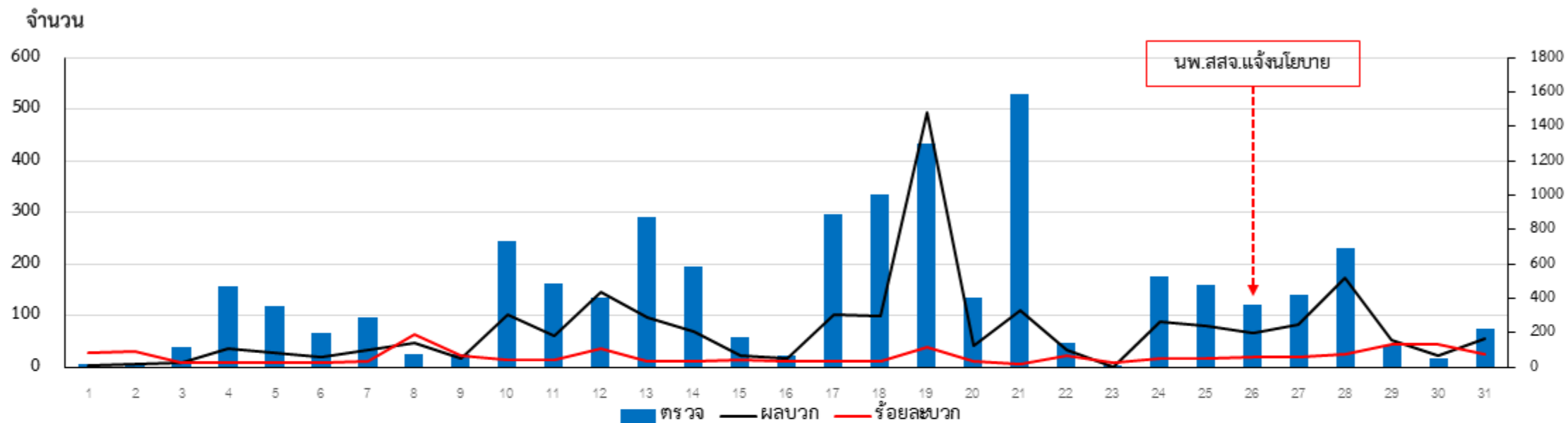
ทพ.ธนากร ศฤงคารชยธวัช

จำนวนและผลการตรวจ ATK และ PCR จังหวัดพังงา วันที่ 22-30 มกราคม 2565

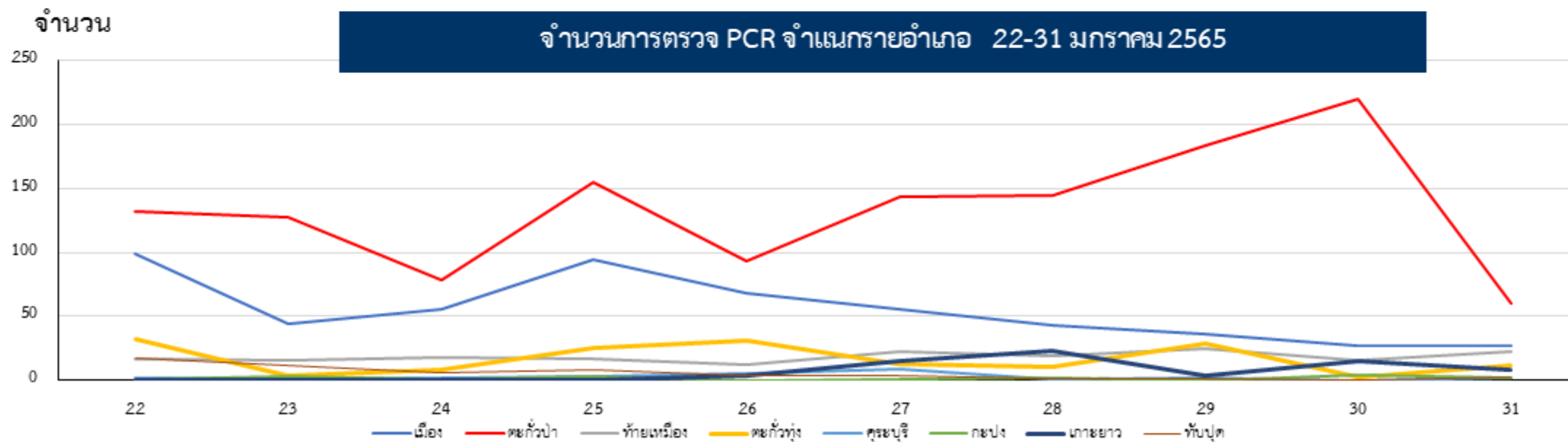
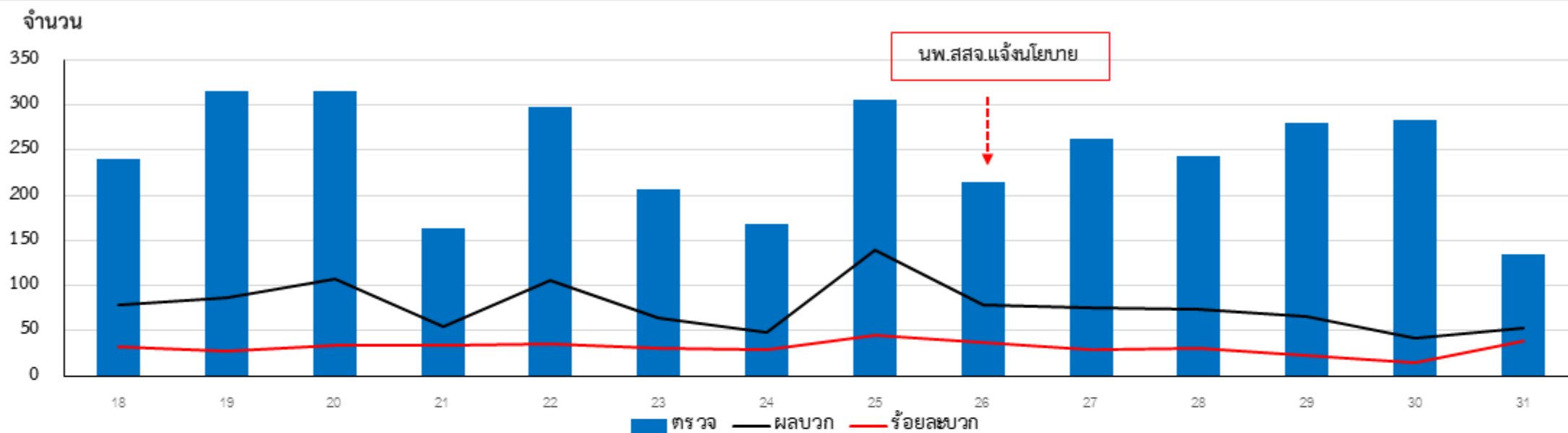
อำเภอ	22 มค.65		23		24		25		26		27		28		29		30																			
	ATK	PCR	ATK	PCR	ATK	PCR	ATK	PCR	ATK	PCR	ATK	PCR	ATK	PCR	ATK	PCR	ATK	PCR																		
	ตรวจ	+	ตรวจ	+	ตรวจ	+	ตรวจ	+	ตรวจ	+	ตรวจ	+	ตรวจ	+	ตรวจ	+	ตรวจ	+	ตรวจ	+																
เมือง	0	0	99	47	0	0	44	31	57	7	55	21	163	33	94	52	131	24	68	33	94	13	55	20	331	71	43	12	0	0	36	11	0	0	27	4
ตะกั่วทุ่ง	32	20	29	22	11	1	4	0	10	0	8	2	23	10	25	22	42	10	31	17	63	8	13	10	42	5	10	8	40	6	29	5	0	0	2	0
ทับปุด	4	3	17	16	0	0	11	10	175	10	6	5	6	1	8	8	81	4	3	3	60	5	4	4	19	2	1	0	0	0	1	0	0	0	0	
เกาะยาว	0	0	0	0	0	0	0	0	4	4	0	0	1	1	0	0	0	0	3	3	0	0	15	4	15	15	23	11	23	23	4	4	7	7	15	7
ตะกั่วป่า	2	2	132	7	0	0	127	6	163	58	78	2	114	24	155	38	57	22	93	12	93	35	144	14	161	54	145	26	31	21	183	21	22	8	220	18
ท้ายเหมือง	29	8	17	13	0	0	16	15	7	0	18	17	136	5	17	17	22	2	12	11	110	21	22	22	78	18	19	16	2	3	25	23	19	5	16	10
กะปง	0	0	1	0	0	0	3	1	87	7	1	1	23	4	3	2	21	2	0	0	0	0	1	0	26	2	2	1	0	0	0	0	0	0	4	2
คุระบุรี	75	0	2	1	0	0	1	1	23	2	2	0	11	1	3	1	8	2	5	0	0	0	9	1	20	7	1	0	25	0	2	1	1	1	0	0
รวม	142	33	297	106	11	1	206	64	526	88	168	48	477	79	305	140	362	66	215	79	420	82	263	75	692	174	244	74	121	53	280	65	49	21	284	41

จำนวนและผลการตรวจ PCR และ ATK จังหวัดพังงา ปี 2565 เดือนมกราคม 2565

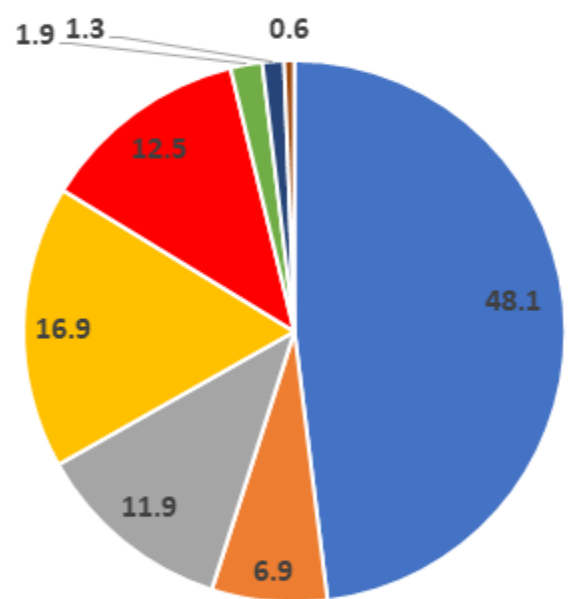




จำนวนและผลการตรวจ PCR และร้อยละของผลบวก จังหวัดพังงา ปี 2565 18-31 มกราคม 2565



จำนวนการตรวจ PCR จำแนกตามเหตุผลการส่งตรวจ วันที่ 29-31 มกราคม 2565

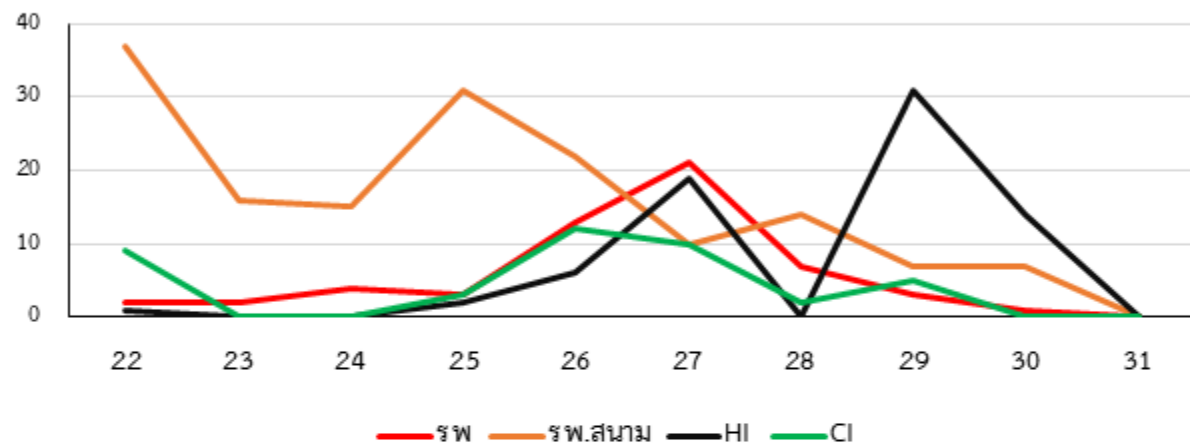


- มีประกัน
- ประกันสังคม
- 608
- admit
- แพทย์สั่ง
- ส่งต่อ

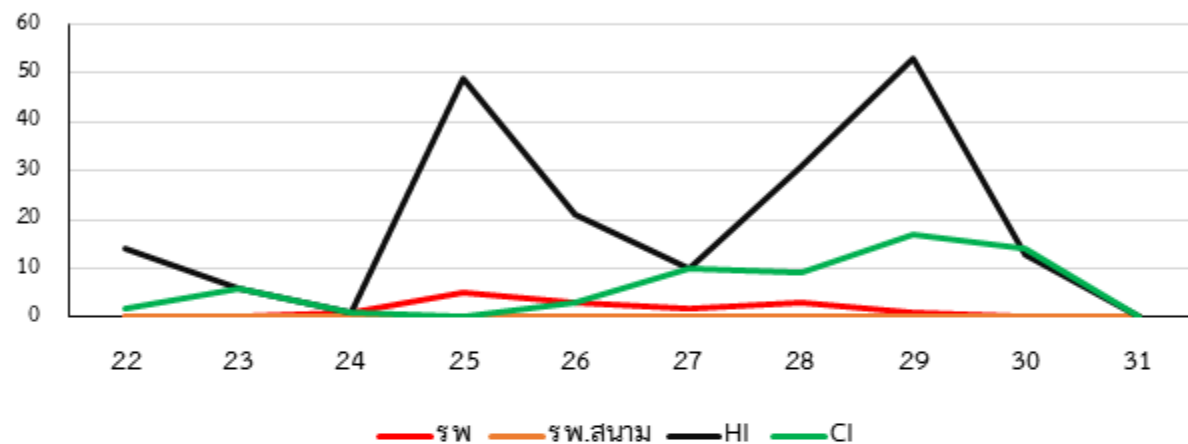
อำเภอ	รวม PCR	ประกัน	ปกส	608	admit	refer	พ.สั่ง	TG	เบิกได้
เมือง	23	17	-	1	5	-	-	-	-
ตะกั่วทุ่ง	11	-	5	2	4	-	-	-	-
ทับปุด	2	1	-	-	-	1	-	-	-
เกาะยาว	18	1	6	4	5	-	-	-	-
ตะกั่วป่า	47	22	-	9	13	2	-	1	-
กะปง	3	-	-	-	-	-	-	-	3
คุระบุรี	3	3	-	-	-	-	-	-	-
ท้ายเหมือง	53	30	-	3	-	-	20	-	-
รวม	160	77	11	19	27	3	20	1	3

จำนวนและประเภทการรับผู้ป่วย จชจำแนกรายอำเภอ วันที่ 22-31 มกราคม 2565

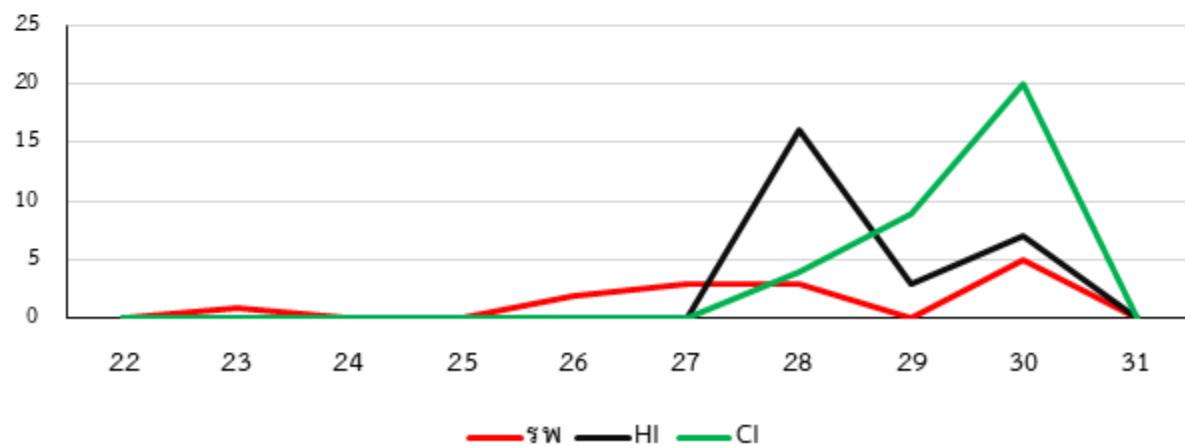
เมือง



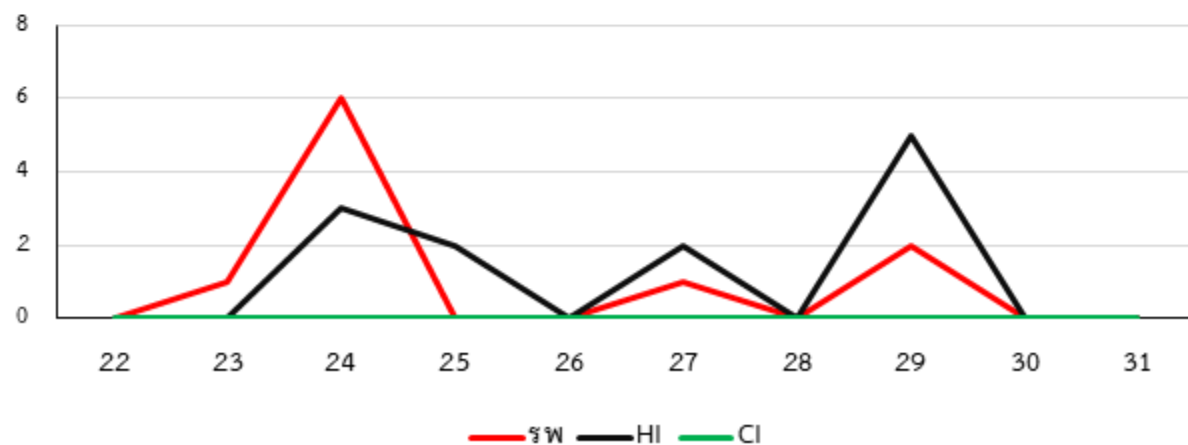
ตะกั่วป่า



เกาะยาว

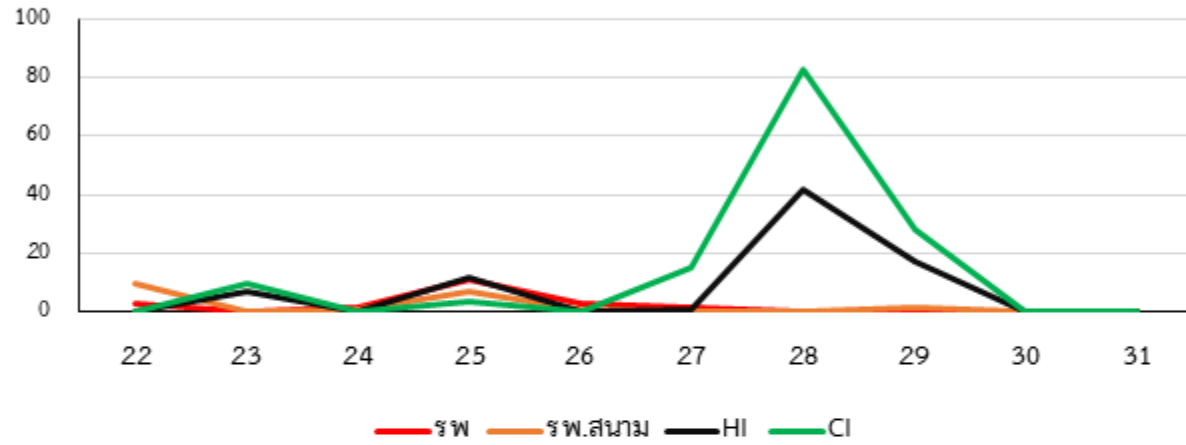


กะปง

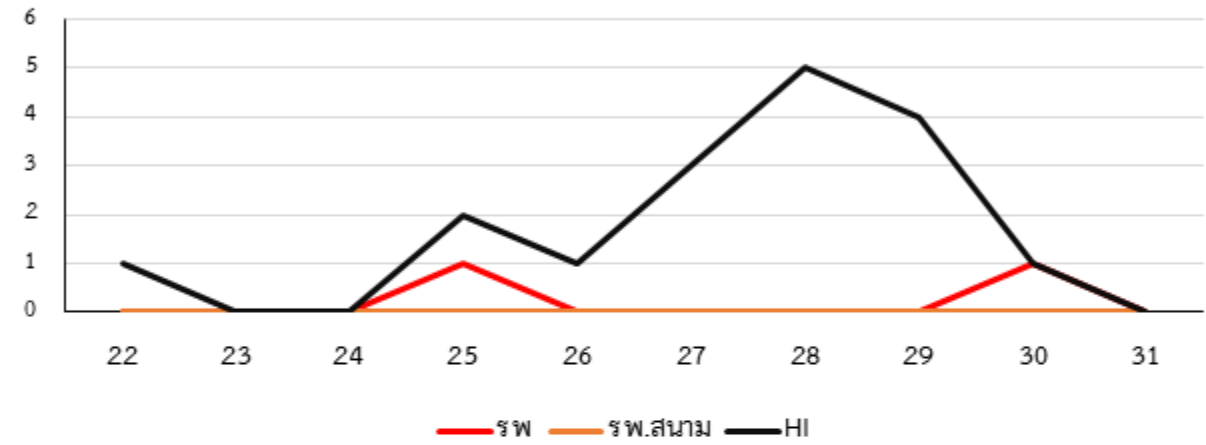


จำนวนและประเภทการรับผู้ป่วย จชจำแนกรายอำเภอ วันที่ 22-31 มกราคม 2565

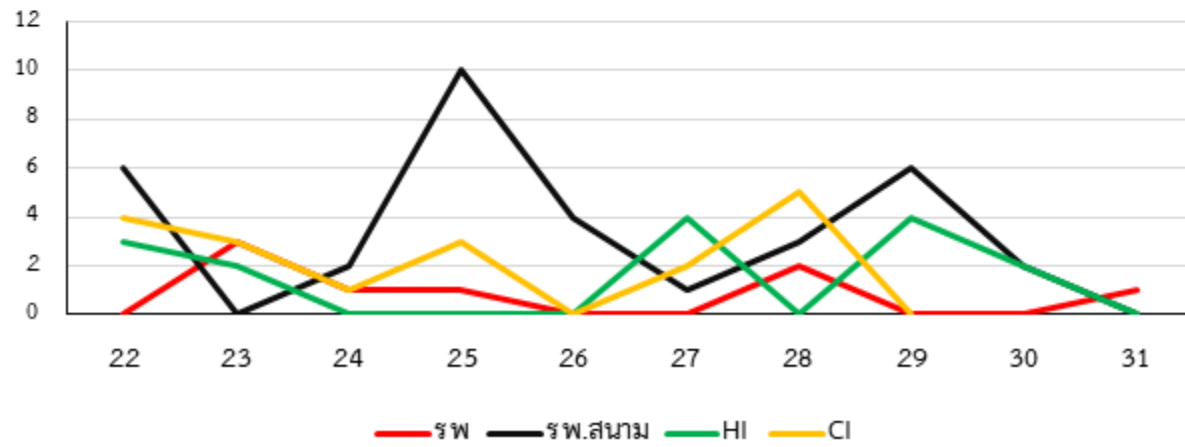
เมือง



คุระบุรี



ทับปุด



ท้ายเหมือง

