

โครงสร้างหน่วยงานในราชการบริหารส่วนภูมิภาค สังกัด สำนักงานปลัดกระทรวงสาธารณสุข

สิ่งที่ส่งมาด้วย ๑

สำนักงานสาธารณสุขจังหวัด
นายแพทย์สาธารณสุขจังหวัด (ผู้อำนวยการเฉพาะด้าน (แพทย์) ระดับสูง)

- | | |
|---|--|
| ** - นายแพทย์ (ด้านเวชกรรมป้องกัน)
- ทันตแพทย์ (ด้านทันตสาธารณสุข)
- เภสัชกร (ด้านเภสัชสาธารณสุข)
- นักวิชาการสาธารณสุข (ด้านบริหารทางวิชาการ) | - นายแพทย์ (ด้านเวชกรรมป้องกัน)
- นักวิชาการสาธารณสุข (ด้านส่งเสริมพัฒนา)
- นักวิเคราะห์นโยบายและแผน/นักวิชาการสาธารณสุข/นักวิชาการสาธารณสุข (ด้านบริหารสาธารณสุข) |
|---|--|



โครงสร้างหน่วยงานในราชการบริหารส่วนภูมิภาค
สังกัด สำนักงานปลัดกระทรวงสาธารณสุข

สิ่งที่ส่งมาด้วย ๑

สำนักงานสาธารณสุขจังหวัด
นายแพทย์สาธารณสุขจังหวัด (ผู้อำนวยการเฉพาะด้าน (แพทย์) ระดับสูง)

6.กลุ่มงานคุ้มครองผู้บริโภคและเภสัชสาธารณสุข	7.กลุ่มงานประกันสุขภาพ	8.กลุ่มงานพัฒนาคุณภาพและรูปแบบบริการ	9.กลุ่มงานทันตสาธารณสุข	10.กลุ่มงานบริหารทรัพยากรบุคคล
- เภสัชกร - นวก.สาธารณสุข - จพ.เภสัชกรรม - จพ.สาธารณสุข	- นวก.สาธารณสุข - นักวิชาการเงินและบัญชี - จพ.สาธารณสุข - จพ.สถิติ - จพ.การเงินและบัญชี	- นวก.สาธารณสุข - พยาบาลวิชาชีพ - จพ.สาธารณสุข	- ทันตแพทย์ - นวก.สาธารณสุข - จพ.ทันตสาธารณสุข	- นักทรัพยากรบุคคล - จพ.ธุรการ

6.กลุ่มงานคุ้มครองผู้บริโภคและเภสัชสาธารณสุข
1. งานมาตรฐานผลิตภัณฑ์และสถานประกอบการด้านสุขภาพ 2. งานคุ้มครองสิทธิผู้บริโภคด้านสาธารณสุข 3. งานพัฒนาระบบยาและเวชภัณฑ์ 4. งานส่งเสริมและสนับสนุนธุรกิจสุขภาพ 5. งานมาตรฐานสถานพยาบาลและการประกอบโรคศิลปะ 6. งานอาหารปลอดภัย 7. งานวิจัยและพัฒนาที่เกี่ยวข้องกับงานคุ้มครองผู้บริโภคและเภสัชสาธารณสุข

7.กลุ่มงานประกันสุขภาพ
1. งานบริหารจัดการข้อมูลผู้มีสิทธิ 2. งานบริหารจัดการกองทุนต่างๆ เช่น กองทุนหลักประกันสุขภาพ, กองทุนประกันสังคม กองทุนแรงงานต่างด้าว เป็นต้น 3. งานบริหารจัดการการเงินการคลัง 4. งานคุ้มครองสิทธิ การรับเรื่องร้องเรียน 5. งานบริหารการชดเชยและตรวจสอบเวชระเบียน 6. งานวิจัยและพัฒนาที่เกี่ยวข้องกับงานประกันสุขภาพ

8.กลุ่มงานพัฒนาคุณภาพและรูปแบบบริการ
1. งานพัฒนาคุณภาพบริการทุกมาตรฐาน 2. งานพัฒนาคุณภาพการบริหาร 3. งานพัฒนาระบบบริการปฐมภูมิและระบบสุขภาพอำเภอ 4. งานสนับสนุนแผนพัฒนาระบบบริการสุขภาพ 5. งานพัฒนาระบบส่งต่อ 6. งานสุขศึกษาและประชาสัมพันธ์ 7. งานสนับสนุนการสร้าง สุขภาพภาคประชาชน 8. งานวิจัยและพัฒนาที่เกี่ยวข้องกับงานพัฒนาคุณภาพและรูปแบบบริการ

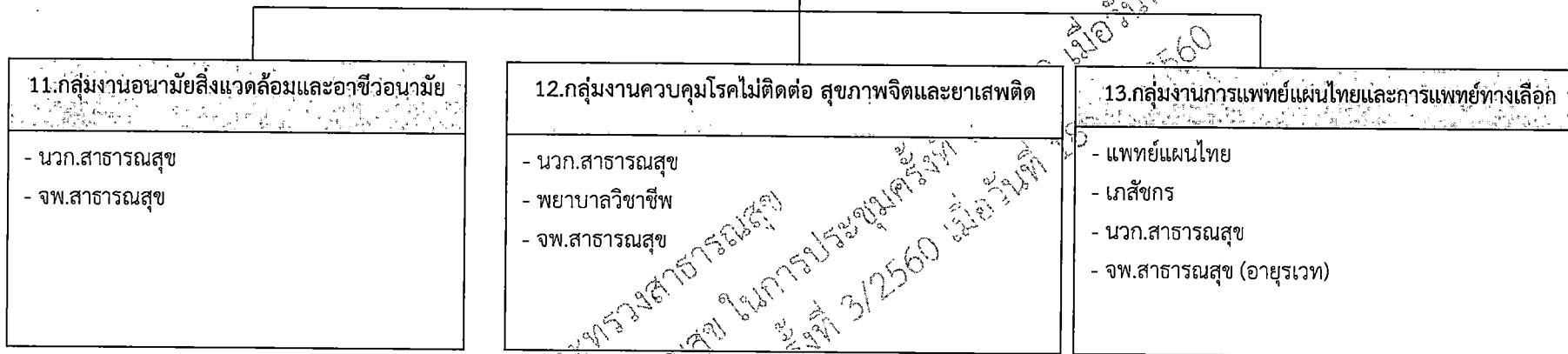
9.กลุ่มงานทันตสาธารณสุข
1. งานพัฒนาระบบทันตสุขภาพ 2. งานส่งเสริม ป้องกันและเฝ้าระวังทันตสุขภาพตามกลุ่มวัย 3. งานสนับสนุนบริการทันตกรรมในหน่วยบริการทุกระดับ 4. งานวิจัยและพัฒนาที่เกี่ยวข้องกับงานทันตสาธารณสุข

10.กลุ่มงานบริหารทรัพยากรบุคคล
<u>งานบริหารกำลังคน</u> 1. งานวางแผนกำลังคน 2. งานสรรหาและบรรจุแต่งตั้ง 3. งานฐานข้อมูลทรัพยากรบุคคล 4. ทะเบียนประวัติและเครื่องราชอิสริยาภรณ์ 5. งานสวัสดิการและสิทธิประโยชน์ 6. งานประเมินคุณสมบัติบุคคลและผลงานขึ้นดำรงตำแหน่งที่สูงขึ้น และงานประเมินผล การปฏิบัติราชการ 7. งานเงินเดือน <u>งานพัฒนาบุคลากร</u> 1. งานพัฒนาบุคลากร (ด้านบริการ ด้านบริหาร ด้านวิชาการ) 2. งานส่งเสริมสนับสนุนการทำงานวิจัย 3. งานลาศึกษาและฝึกอบรม

โครงสร้างหน่วยงานในราชการบริหารส่วนภูมิภาค
สังกัด สำนักงานปลัดกระทรวงสาธารณสุข

สิ่งที่ส่งมาด้วย ๑

สำนักงานสาธารณสุขจังหวัด
นายแพทย์สาธารณสุขจังหวัด (ผู้อำนวยการเฉพาะด้าน (แพทย์) ระดับสูง)



11. กลุ่มงานอนามัยสิ่งแวดล้อมและอาชีวอนามัย	12. กลุ่มงานควบคุมโรคไม่ติดต่อ สุขภาพจิตและยาเสพติด	13. กลุ่มงานการแพทย์แผนไทยและการแพทย์ทางเลือก
<ul style="list-style-type: none"> - นวก.สาธารณสุข - จพ.สาธารณสุข 	<ul style="list-style-type: none"> - นวก.สาธารณสุข - พยาบาลวิชาชีพ - จพ.สาธารณสุข 	<ul style="list-style-type: none"> - แพทย์แผนไทย - เภสัชกร - นวก.สาธารณสุข - จพ.สาธารณสุข (อายุรเวท)
<ol style="list-style-type: none"> 1. งานอาชีวอนามัยและควบคุมโรคจากสิ่งแวดล้อม 2. งานพัฒนาอนามัยสิ่งแวดล้อม 3. งานตามกฎหมายหรือ พรบ.อื่น ที่เกี่ยวข้องเช่น พรบ.สาธารณสุข 2535 เป็นต้น 4. งานประเมินผลกระทบด้านสุขภาพและสิ่งแวดล้อม 5. งานวิจัยและพัฒนาที่เกี่ยวข้องกับงานอนามัยสิ่งแวดล้อมและอาชีวอนามัย 	<ol style="list-style-type: none"> 1. งานป้องกันและควบคุมโรคไม่ติดต่อ (เบาหวาน ความดันโลหิตสูง หลอดเลือดหัวใจ หลอดเลือดสมอง มะเร็ง ฯลฯ) 2. งานพัฒนาคุณภาพชีวิตคนพิการ 3. งานอุบัติเหตุและบริการแพทย์ฉุกเฉิน 4. งานป้องกันและควบคุมการบริโภคสุราและยาสูบ 5. งานสุขภาพจิต 6. งานยาเสพติดและงานบำบัดยาเสพติด <ul style="list-style-type: none"> - บริหารจัดการองค์การงานยาเสพติดของหน่วยงานแบบบูรณาการ - ป้องกันและแก้ไขปัญหาเสพติดด้านการบำบัดรักษาและฟื้นฟูสมรรถภาพของผู้ป่วยยาเสพติด - ป้องกันกลุ่มเสี่ยงมิให้มีโอกาสเกี่ยวข้องกับยาเสพติด 7. งานวิจัยและพัฒนาที่เกี่ยวข้องกับงานควบคุมโรคไม่ติดต่อ สุขภาพจิตและยาเสพติด 	<ol style="list-style-type: none"> 1. งานพัฒนาระบบบริหารงานแพทย์แผนไทยและการแพทย์ทางเลือก 2. งานพัฒนาและส่งเสริมบริการการแพทย์แผนไทยและการแพทย์ทางเลือก 3. งานพัฒนาระบบข้อมูลและเทคโนโลยีทางการแพทย์แผนไทย 4. งานวิชาการและพัฒนาบุคลากรแพทย์แผนไทยและงานวิจัย 5. งานคุ้มครองภูมิปัญญาแพทย์แผนไทย 6. งานวิจัยและพัฒนาที่เกี่ยวข้องกับงานการแพทย์แผนไทยและการแพทย์ทางเลือก



คำสั่งสำนักงานสาธารณสุขจังหวัดพังงา

ที่ ๑๓๐ /๒๕๖๒

เรื่อง แก้ไขคำสั่งการจัดโครงสร้างหน่วยงานในสังกัดสำนักงานสาธารณสุขจังหวัดพังงา

อนุสนธิคำสั่งสำนักงานสาธารณสุขจังหวัดพังงา ที่ ๓๓/๒๕๖๒ ลงวันที่ ๑ มีนาคม ๒๕๖๒ สำนักงานสาธารณสุขจังหวัดพังงาได้มีคำสั่งจัดโครงสร้างเพื่อรองรับการจัดคนลงตามโครงสร้างหน่วยงานในสังกัดสำนักงานสาธารณสุขจังหวัดพังงา ไปแล้ว นั้น

เนื่องจากสำนักงานสาธารณสุขจังหวัดพังงา ได้มีการปรับเปลี่ยนภารกิจภายในกลุ่มงานสำนักงานสาธารณสุขจังหวัดพังงา ในส่วนของงานยาเสพติด (งาน To Be Number One) จากกลุ่มงานโรคไม่ติดต่อ สุขภาพจิตและยาเสพติด ไปอยู่ในกลุ่มงานพัฒนาคุณภาพและรูปแบบบริการ

ฉะนั้น จึงให้แก้ไขคำสั่งสำนักงานสาธารณสุขจังหวัดพังงา ที่ ๓๓/๒๕๖๒ ลงวันที่ ๑ มีนาคม ๒๕๖๒ เฉพาะภารกิจในกลุ่มงานโรคไม่ติดต่อ สุขภาพจิตและยาเสพติด และกลุ่มงานพัฒนาคุณภาพและรูปแบบบริการ ส่วนนอกนั้นให้เป็นไปตามคำสั่งเดิมทุกประการ

ทั้งนี้ ตั้งแต่บัดนี้เป็นต้นไป

สั่ง ณ วันที่ ๒๒ พฤศจิกายน พ.ศ.๒๕๖๒

(นายนเรศฤทธิ์ ชัดระสีมา)

นายแพทย์สาธารณสุขจังหวัดพังงา

โครงสร้างสำนักงานสาธารณสุขจังหวัดพังงา

สำนักงานสาธารณสุขจังหวัดพังงา
นายแพทย์สาธารณสุขจังหวัดพังงา (ผู้อำนวยการเฉพาะด้าน (แพทย์) ระดับสูง)

- เกษัตริ์ชำนาญการพิเศษ (ด้านเภสัชสาธารณสุข)
- ทันตแพทย์ชำนาญการ (ด้านทันตกรรม)
- นายแพทย์เชี่ยวชาญ (ด้านเวชกรรมป้องกัน) ผู้ที่ได้รับมอบหมาย
- นวค.สาธารณสุขเชี่ยวชาญ (ด้านส่งเสริมพัฒนา) ผู้ที่ได้รับมอบหมาย
- นวค.สาธารณสุขชำนาญการพิเศษ ผู้ที่ได้รับมอบหมาย

1. กลุ่มงานบริหารทั่วไป	2. กลุ่มงานพัฒนายุทธศาสตร์สาธารณสุข	3. กลุ่มงานส่งเสริมสุขภาพ	4. กลุ่มงานควบคุมโรคติดต่อ	5. กลุ่มงานนิติการ
<ol style="list-style-type: none"> 1.งานการเงินและการบัญชี 2.งานบริหารงบประมาณและการเฟ้าระวังทางการเงิน 3.งานตรวจสอบภายใน 4.งานพัสดุ ก่อสร้าง การซ่อมบำรุง และการบริหารยานพาหนะ 5. งานธุรการ 6. งานสำนักงานเลขานุการและอำนาจการ 7. งานควบคุมภายใน 8. งานส่งเสริมคุณธรรมและจริยธรรม 	<ol style="list-style-type: none"> 1. งานพัฒนายุทธศาสตร์สุขภาพ 2. งานนิเทศและประเมินผล 3. งานสาธารณสุขพื้นที่พิเศษ/พื้นที่เฉพาะ 4. งานนโยบายและ โครงการพิเศษ เช่น โครงการพระราชดำริฯ สมัชชาสุขภาพ งานกระจายอำนาจ งาน พอ.สว ฯลฯ 5.งานข้อมูลข่าวสารและเทคโนโลยีสารสนเทศ 6. งานวิจัยและพัฒนาที่เกี่ยวข้องกับงานพัฒนายุทธศาสตร์สาธารณสุข 	<ol style="list-style-type: none"> 1. งานส่งเสริมสุขภาพตามกลุ่มวัย <ul style="list-style-type: none"> - แม่และเด็ก - วัยเรียน - วัยรุ่น - วัยทำงาน - วัยผู้สูงอายุ 2. งานพัฒนาพฤติกรรมสุขภาพ 3. งานประเมินผลกระทบต่อสุขภาพ 4. งานป้องกันการติดเชื้อเอดส์จากแม่สู่ลูก 5. งานการจัดการ LTC /Palliative care 6. งานวิจัยและพัฒนาที่เกี่ยวข้องกับงานส่งเสริมสุขภาพ 	<ol style="list-style-type: none"> 1. งานควบคุมโรคติดต่อทั่วไป 2. งานควบคุมโรคติดต่อในพื้นที่เฉพาะ 3. งานสอบสวนโรค <ul style="list-style-type: none"> - งานประเมินปัญหาสุขภาพโรคติดต่อในพื้นที่ - พัฒนาระบบเฝ้าระวังและควบคุมโรค 4. งานเฝ้าระวังโรคทางระบาดวิทยา 5. งานบริหารจัดการภัยพิบัติ และงานจัดการตอบโต้ภาวะฉุกเฉินทางการแพทย์และสาธารณสุข (ICS) 6.งานวิจัยและพัฒนาที่เกี่ยวข้องกับงานควบคุมโรคติดต่อ 	<ol style="list-style-type: none"> 1. งานดำเนินการทางวินัยและเสริมสร้างวินัยและระบบคุณธรรม 2. งานอุทธรณ์ และร้องทุกข์ 3. งานกฎหมายและคดี (หมายรวมถึง พรบ.ต่างๆ เช่น พรบ.ข้อมูลข่าวสาร เป็นต้น) 4. งานนิติกรรมและสัญญา

สำนักงานสาธารณสุขจังหวัดพังงา

นายแพทย์สาธารณสุขจังหวัดพังงา (ผู้อำนวยการเฉพาะด้าน (แพทย์) ระดับสูง)

6. กลุ่มงานคุ้มครองผู้บริโภคและ เภสัชสาธารณสุข
<ol style="list-style-type: none"> 1. งานมาตรฐานผลิตภัณฑ์และสถานประกอบการด้านสุขภาพ 2. งานคุ้มครองผู้บริโภคด้านสาธารณสุข 3. งานพัฒนาระบบยาและเวชภัณฑ์ 4. งานส่งเสริมและสนับสนุนธุรกิจสุขภาพ 5. งานมาตรฐานสถานพยาบาลและการประกอบโรคศิลปะ 6. งานอาหารปลอดภัย (พรบ.อาหาร) 7. งานป้องกันและควบคุมการบริโภคสุราและยาสูบ 8. งานวิจัยและพัฒนาที่เกี่ยวข้องกับงานคุ้มครองผู้บริโภคและเภสัชสาธารณสุข

7. กลุ่มงานประกันสุขภาพ
<ol style="list-style-type: none"> 1. งานบริหารจัดการข้อมูลผู้มีสิทธิ 2. งานบริหารจัดการกองทุนต่างๆ เช่น กองทุนหลักประกันสุขภาพ กองทุนประกันสังคม กองทุนแรงงานต่างด้าว เป็นต้น 3. งานบริหารจัดการเงินการคลัง 4. งานคุ้มครองสิทธิ การรับเรื่องร้องเรียน 5. งานบริหารการชดเชยและตรวจสอบเวชทะเบียน 6. งานวิจัยและพัฒนาที่เกี่ยวข้องกับงานประกันสุขภาพ

8. กลุ่มงานพัฒนาคุณภาพและรูปแบบบริการ
<ol style="list-style-type: none"> 1. งานพัฒนาคุณภาพบริการทุกมาตรฐาน (HA PCA PMQA พัฒนาคุณภาพการพยาบาล โรงพยาบาลส่งเสริมคุณภาพ) 2. งานพัฒนาคุณภาพการบริการ 3. งานพัฒนาระบบบริการปฐมภูมิและระบบสุขภาพอำเภอ 4. งานสารนิเทศ 5. งานสนับสนุนการสร้าง สุขภาพภาคประชาชน 6. งานคลินิกหมอครอบครัว 7. งานพัฒนา รพ.สต.ติดดาว 8. งานพัฒนางานวิจัยและวิชาการ 9. งานสนับสนุนแผนพัฒนาระบบบริการสุขภาพ 10. พัฒนาระบบการส่งต่อ 11. งาน To Be Number One 12. งานวิจัยและพัฒนาที่เกี่ยวข้องกับงานพัฒนาคุณภาพและรูปแบบบริการ

9. กลุ่มงานทันตสาธารณสุข
<ol style="list-style-type: none"> 1. งานพัฒนาระบบทันตสาธารณสุข 2. งานส่งเสริม ป้องกันและเฝ้าระวังทันตสุขภาพตามกลุ่มวัย 3. งานสนับสนุนบริการทันตกรรมในหน่วยบริการทุกระดับ 4. งานหน่วยบริการ 5. งานวิจัยและพัฒนาที่เกี่ยวข้องกับงานทันตสาธารณสุข

10. กลุ่มงานบริหารทรัพยากรบุคคล
<p><u>งานบริหารกำลังคน</u></p> <ol style="list-style-type: none"> 1. งานวางแผนกำลังคน 2. งานสรรหาและบรรจุแต่งตั้ง 3. งานฐานข้อมูลทรัพยากรบุคคล 4. ทะเบียนประวัติและเครื่องราชอิสริยาภรณ์ 5. งานสวัสดิการและสิทธิประโยชน์ 6. งานประเมินคุณสมบัติบุคคลและผลงานขึ้นดำรงตำแหน่งที่สูงขึ้น และงานประเมินผลการปฏิบัติราชการ 7. งานเงินเดือน <p><u>งานพัฒนาบุคลากร</u></p> <ol style="list-style-type: none"> 1. งานพัฒนาบุคลากร (ด้านบริการ ด้านบริหาร ด้านวิชาการ) 2. งานลาศึกษาและฝึกอบรม

สำนักงานสาธารณสุขจังหวัดพังงา
นายแพทย์สาธารณสุขจังหวัดพังงา (ผู้อำนวยการเฉพาะด้าน (แพทย์) ระดับสูง)

- 11. กลุ่มงานอนามัยสิ่งแวดล้อมและอาชีวอนามัย**
1. งานอาชีวอนามัยและควบคุมโรคจากสิ่งแวดล้อม
 2. งานพัฒนาอนามัยสิ่งแวดล้อม ตลาดสดน้ำซึ่
 3. งานตามกฎหมายหรือ พรบ.อื่น ที่เกี่ยวข้อง เช่น พรบ.สาธารณสุข 2535 เป็นต้น
 4. งานประเมินผลกระทบด้านสุขภาพและสิ่งแวดล้อม
 5. งานพัฒนาความสะอาดในสถานบริการ GREEN & CLEAN HOSPITAL
 6. งานสุขาภิบาลอาหาร (Clean Food Good taste)
 7. งานวิจัยพัฒนาที่เกี่ยวข้องกับงานอนามัยสิ่งแวดล้อมและอาชีวอนามัย

- 12. กลุ่มงานควบคุมโรคไม่ติดต่อ และยาเสพติด**
1. งานป้องกันและควบคุมโรคไม่ติดต่อ (เบาหวาน ความดันโลหิตสูง หลอดเลือดหัวใจ หลอดเลือดสมอง มะเร็ง ตาต้อกระจก ต้อหิน ฯลฯ)
 2. งานพัฒนาคุณภาพชีวิตคนพิการ
 3. งานยาเสพติด
 - งานบำบัดยาเสพติด
 - บริหารจัดการองค์รงานยาเสพติดของหน่วยงานบูรณาการ
 - ป้องกันและแก้ไขปัญหายาเสพติดด้านการบำบัดรักษาและฟื้นฟู
 4. งานสุขภาพจิต
 5. งานอุบัติเหตุและบริการแพทย์ฉุกเฉิน
 6. งานสาธารณสุขฉุกเฉิน
 7. งานวิจัยและพัฒนาที่เกี่ยวข้องกับงานควบคุมโรคไม่ติดต่อ

- 13. กลุ่มงานการแพทย์แผนไทยและการแพทย์ทางเลือก**
1. งานพัฒนาระบบบริหารงานแพทย์แผนไทยและการแพทย์ทางเลือก
 2. งานพัฒนาและส่งเสริมบริการการแพทย์แผนไทยและการแพทย์ทางเลือก
 3. งานพัฒนาระบบข้อมูลและเทคโนโลยีทางการแพทย์แผนไทย
 4. งานวิชาการและพัฒนาบุคลากรแพทย์แผนไทยและงานวิจัย
 5. งานคุ้มครองภูมิปัญญาแพทย์แผนไทย
 6. งานสถานประกอบการเพื่อสุขภาพ
 7. งานวิจัยและพัฒนาที่เกี่ยวข้องกับงานแพทย์แผนไทยและการแพทย์ทางเลือก