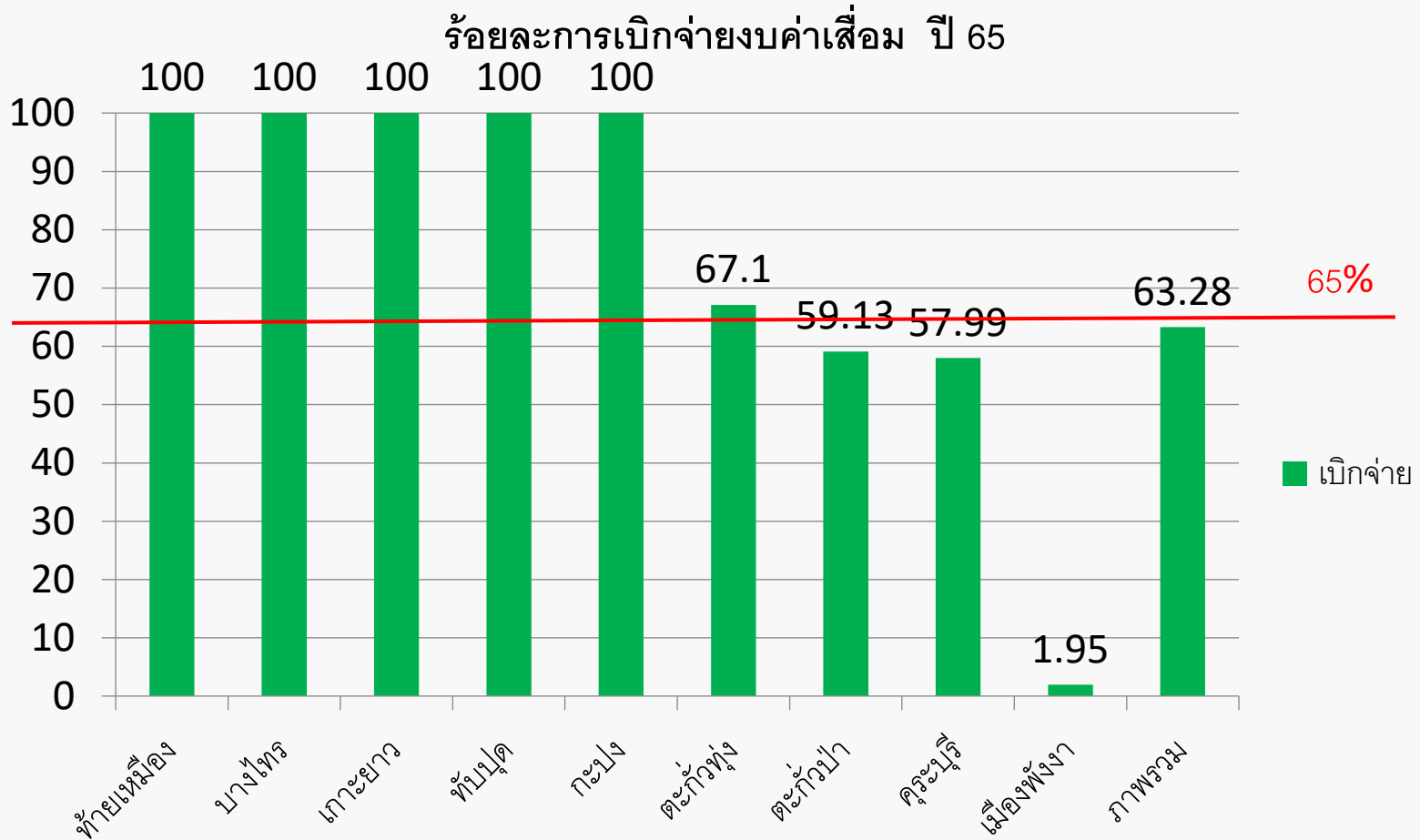


ความก้าวหน้างบค่าเสื่อม ปี 65 จังหวัดพังงา



งบค่าเสื่อม 65 ที่ยังไม่ได้ลงนามในสัญญา

ลำดับ	หน่วยงาน	ครุภัณฑ์ (รายการ)	งบประมาณ (บาท)	สถานะการดำเนินงาน
1.	ตะกั่วป่า	1	1,363,635	1. ปรับปรุงสร้างแนวรั้วคอนกรีต
2.	ตะกั่วทุ่ง	1	886,400	1. รถบรรทุก (ดีเซล) ขนาด 1 ตัน รพ.ตะกั่วทุ่ง
3	คุระบุรี	1	610,000	1. เครื่องนึ่งฆ่าเชื้อจุลินทรีย์ด้วยไอน้ำระบบอัตโนมัติ รพ.คุระบุรีชัยพัฒน์