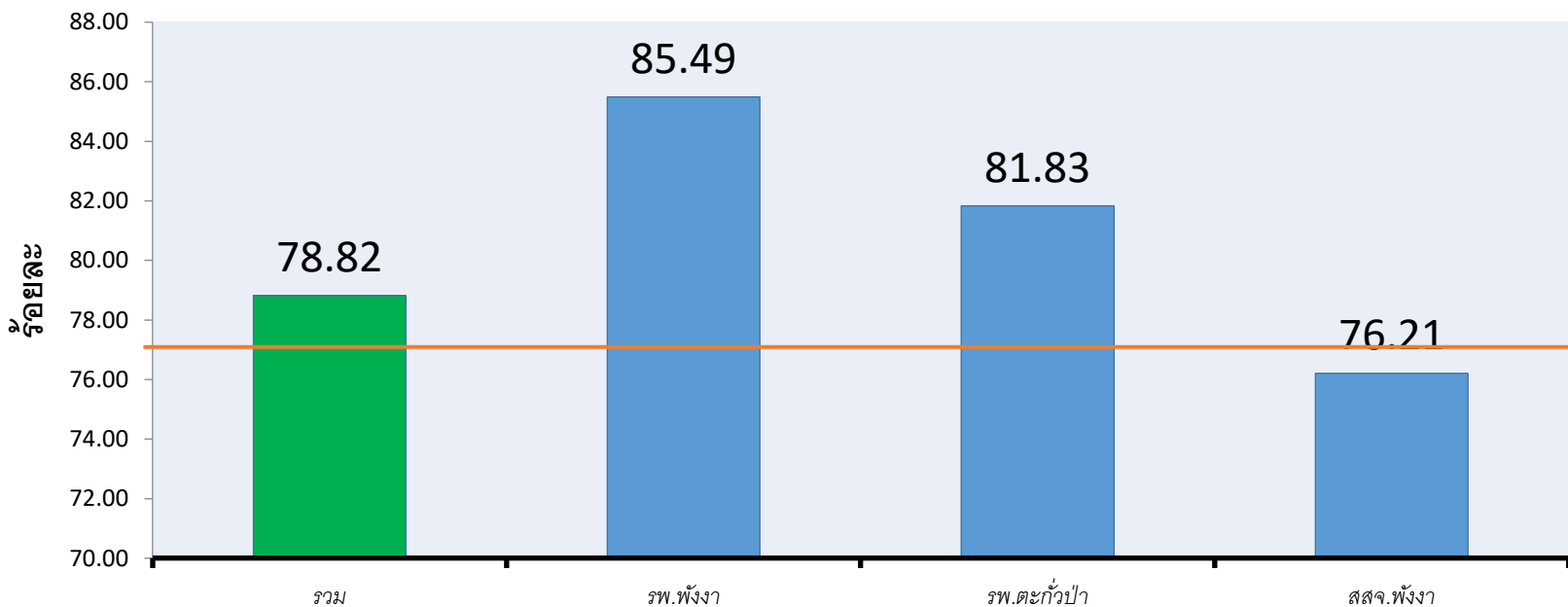


การเบิกจ่ายงบประมาณ ปีงบประมาณ 2565

กลุ่มงานพัฒนายุทธศาสตร์สาธารณสุข สำนักงานสาธารณสุขจังหวัดพังงา
2 มิถุนายน 2565

การเบิกจ่าย ภาพรวมงบดำเนินงาน จังหวัดพังงา (สสจ. และ รพท.) 23 พ.ค.2565

ปีงบประมาณ 2565



พฤษภาคม	รวม	รพ.พังงา	รพ.ตะกั่วป่า	สสจ.พังงา
ทั้งหมด	52,823,763	8,759,377	10,128,193	33,936,193
เบิกจ่าย	41,637,401	7,488,434	8,287,456	25,861,511

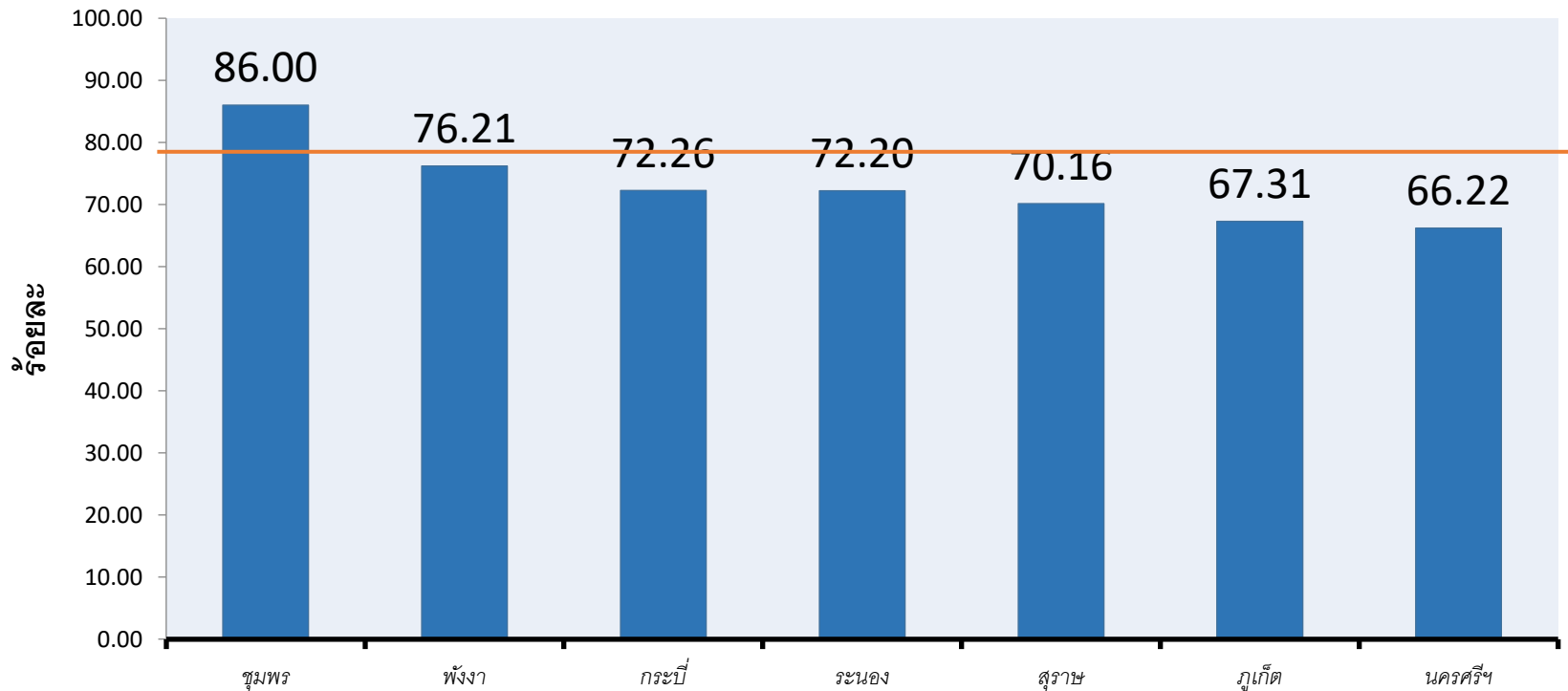
ไตรมาส	ไตรมาส1(ตค-ธค)	ไตรมาส2(มค-มีค)	ไตรมาส3(เมย-มิย)	ไตรมาส4(กค-กย)
เป้าหมาย	32%	54%	77%	100%

งบภาพรวม : งบดำเนินงาน+งบอุดหนุน



การเบิกจ่าย ภาพรวมงบดำเนินงาน เขตสุขภาพที่ 11 (สสจ. และ รพท.) 23 พ.ค.2565

ปีงบประมาณ 2565



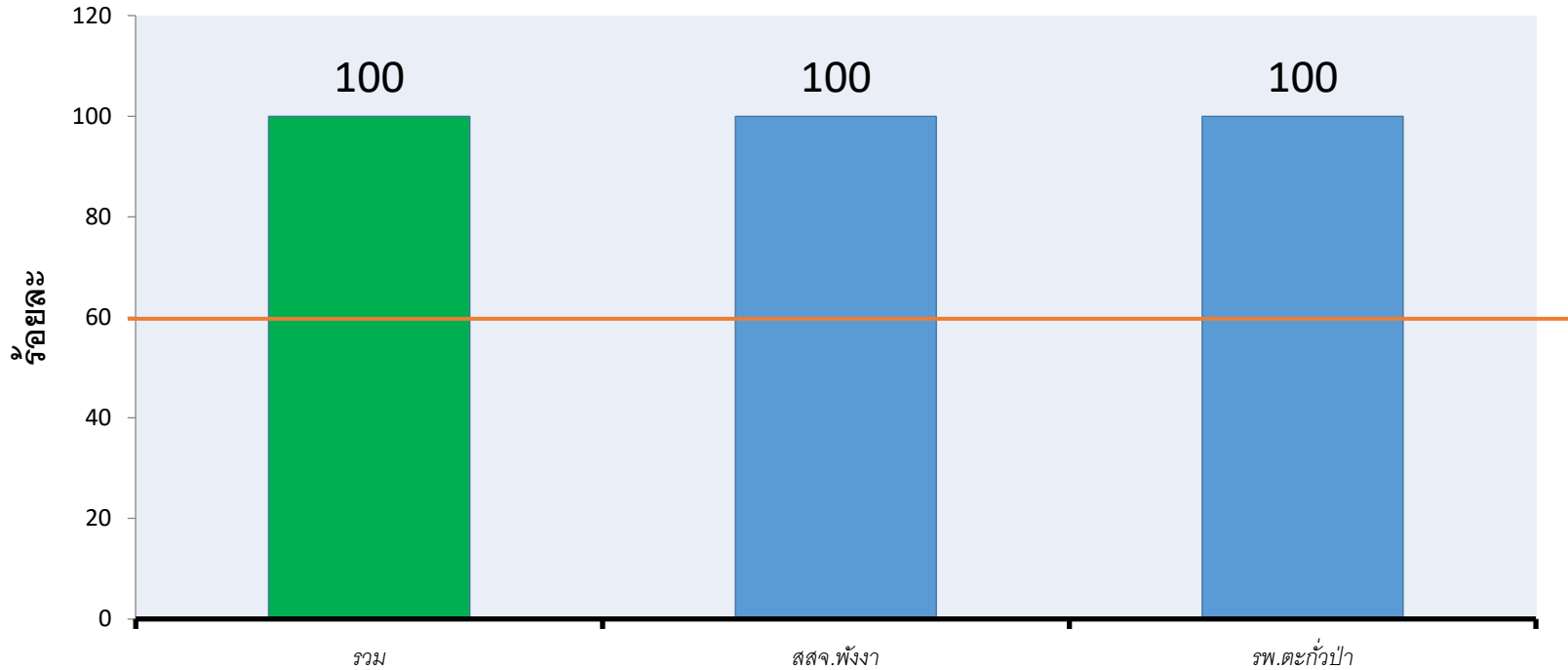
ไตรมาส	ไตรมาส1(ตค-ธค)	ไตรมาส2(มค-มีค)	ไตรมาส3(เมย-มิย)	ไตรมาส4(กค-กย)
เป้าหมาย	32%	54%	77%	100%

งบภาพรวม : งบดำเนินงาน+งบอุดหนุน



การเบิกจ่าย **งบลงทุน** สสจ.พังงา(23 พ.ค.2565)

ปีงบประมาณ 2565



พฤษภาคม	รวม	รพ.ตะกั่วป่า	สสจ.พังงา
ทั้งหมด	26,503,000	16,447,500	10,055,500
เบิกจ่าย	26,503,000	16,447,500	10,055,500

ไตรมาส	ไตรมาส1(ตค-ธค)	ไตรมาส2(มค-มิค)	ไตรมาส3(เมย-มิย)	ไตรมาส4(กค-กย)
เป้าหมาย	20%	45%	65%	100%

