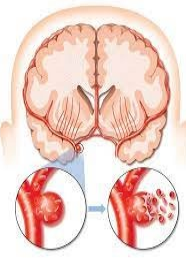


ตัวชี้วัด	ตรวจติดตามกลุ่ม สงสัยป่วยโรค DM	DM รายใหม่จาก กลุ่มเสี่ยง	ตรวจ HbA1C	DM คุมได้	ติดตามกลุ่มสงสัย ป่วย HT	HT รายใหม่ จากกลุ่มเสี่ยง	HT คุมได้	ประเมิน CVD risk
อำเภอ	(≥ 80%)	(≤ 1.75%)	(≥ 70%)	(≥ 40%)	(≥ 80%)	(≤ 10%)	(≥ 60%)	(≥ 90%)
เมืองพังงา	83.76	2.12	72.25	35.85	99.85	8.21	46.29	97.48
เกาะยาว	84.10	1.05	75.34	27.37	99.62	3.03	53.03	88.95
กะปง	87.40	1.10	65	27.77	94.39	8.39	57.48	92.86
ตะกั่วทุ่ง	91.60	1.73	64.65	38.74	95.3	3.13	54.36	84.78
ตะกั่วป่า	83.33	0.57	65.81	30.01	98.91	3.43	61.14	93.11
คุระบุรี	94.12	1.34	77.20	32.74	100	2.04	68.02	90.78
ทับปุด	93.27	1.54	79.88	36.40	98.8	8.10	66.97	91.7
ท้ายเหมือง	74	0.96	77.64	48.80	96.51	4.51	67.20	93.47
จังหวัดพังงา	87.08	1.41	71.61	36.61	97.94	5.02	59.24	91.36
เขต 11	46.78	1.61	66.34	31.64	95.95	3.81	52.36	78.72
ประเทศ	49.89	1.78	62.06	26.66	89.89	3.82	50.28	75.38



สาขาโรคหลอดเลือดสมอง(STROKE)

สถานการณ์และสภาพปัญหา

1. อัตราการเสียชีวิตของผู้ป่วยโรคหลอดเลือดสมองจังหวัดพังงา ร้อยละ10.0(40/400)
2. อัตราการเข้ารับการรักษาใน Stroke Unit ผู้ป่วยโรคหลอดเลือดสมอง(160-169) ที่มีอาการไม่เกิน 72 ชั่วโมง ร้อยละ40.75(163/400)
3. ผู้ป่วยโรคหลอดเลือดสมองส่วนใหญ่มีประวัติเป็นผู้ป่วยโรคความดันโลหิตสูงที่ควบคุมไม่ได้ผู้ป่วยขาดยา ผู้สูงอายุ รับการรักษาไม่ต่อเนื่องไม่สม่ำเสมอหรือไม่มีประวัติการรักษาโรงพยาบาล
4. ผู้ป่วยและญาติขาดความตระหนักเรื่องอาการสำคัญของโรคหลอดเลือดสมองที่ต้องมาโรงพยาบาล ส่งผลให้การเข้าถึงบริการล่าช้าทำให้เกิดความรุนแรงของโรค จนไม่สามารถรักษาได้และผู้ป่วยเสียชีวิตในที่สุด



สาขาโรคหลอดเลือดสมอง(STROKE)

ข้อมูลผู้ป่วย Stroke แยกตามรายอำเภอ

อำเภอ	จำนวนผู้ป่วย Stroke	เสียชีวิต	ประวัติความดันโลหิตสูง	ไม่ได้รับการคัดกรอง
กระบือ	40	6(15%)	21	17 (44.73%)
กะปง	35	5(14.28%)	16	19(54.28%)
ตะกั่วป่า	90	12(13.33%)	45	42(48.27%)
เมืองพังงา	50	5(10%)	31	19(38%)
ตะกั่วทุ่ง	48	4(8.33%)	29	18(38.27%)
ท้ายเหมือง	53	4(7.54%)	32	21(36.62%)
ทับปุด	29	2(6.89%)	16	11(40.74%)
เกาะยาว	1	0	0	1(100%)
ตจว./ต่างชาติ	12	4(33.33%)		

Stroke Death จังหวัดพังงา ปีงบประมาณ 2565 (N = 42/352)

หน่วยบริการ	จำนวน	ร้อยละ
รพ.ตะกั่วป่า	27 (178)	15.17
รพ.พังงา	13 (114)	11.44
รพ.กะปงฯ	1 (15)	6.67
รพ.เกาะยาวฯ	0 (1)	0
รพ.ตะกั่วทุ่ง	0 (10)	0
รพ.กระบือรีฯ	1 (15)	6.67
รพ.ทับปุด	0 (12)	0
รพ.ท้ายเหมืองฯ	0 (13)	0
รวม	42 (358)	11.73

ข้อมูลจากHDC ณ วันที่ 27 มิถุนายน 2565

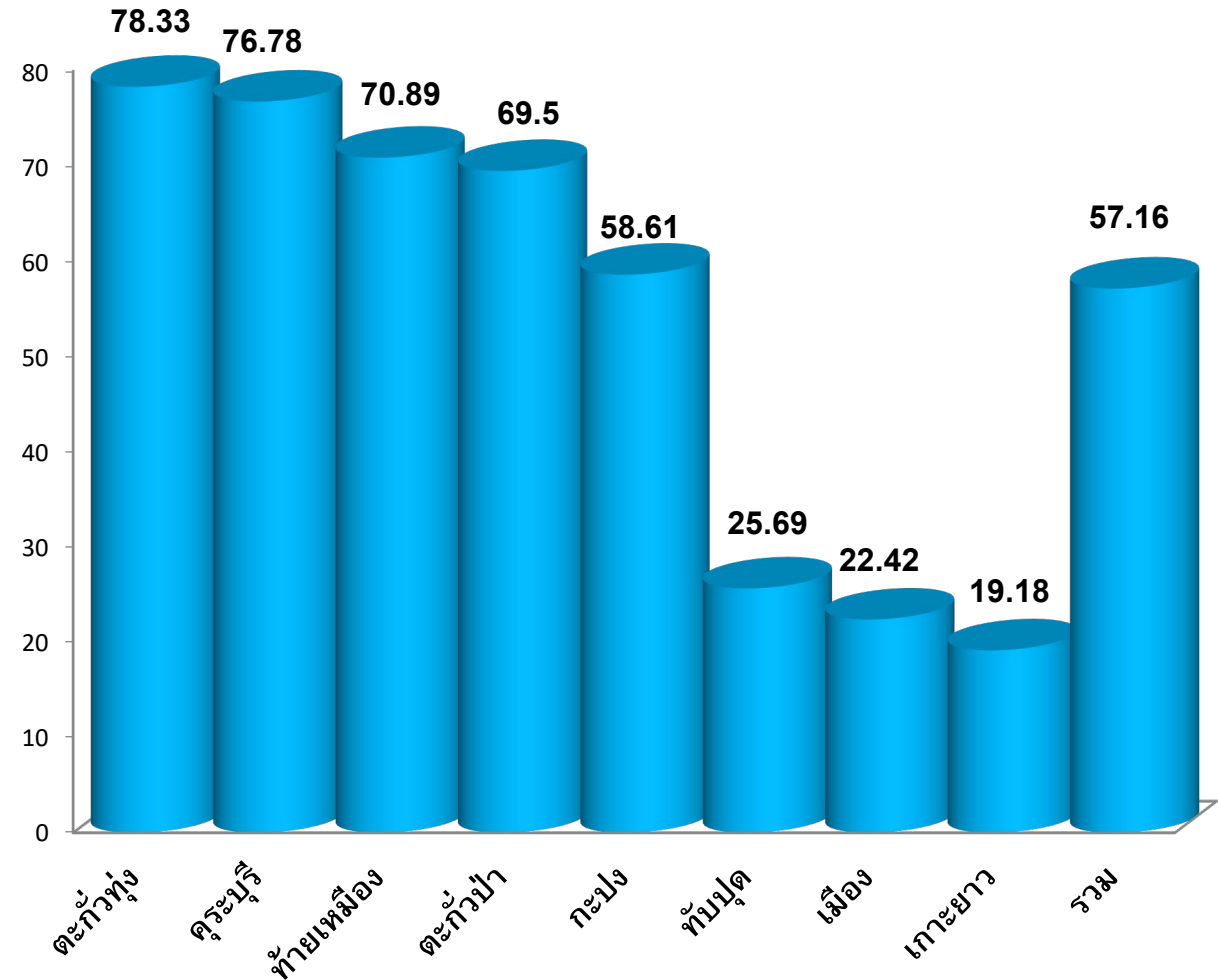
สำนักงานสาธารณสุขจังหวัดพังงา



จำนวนผู้ป่วยโรคหลอดเลือดสมอง (Stroke) จังหวัดพังงา

อำเภอ	จำนวนประชากร	จำนวนผู้ป่วย Stroke
ตะกั่วทุ่ง	37,657	295
คุระบุรี	22,009	169
ท้ายเหมือง	42,601	302
ตะกั่วป่า	41,003	285
กะปง	11,601	68
ทับปุด	21,405	55
เมือง	34,775	78
เกาะยาว	11,990	23
รวม	223,041	1,275

อัตราการป่วย Stroke /แสนประชากร



มาตรการดำเนินงานระดับจังหวัด

1. คำนึงข้อมูลผู้ป่วยให้พื้นที่
2. ประชาสัมพันธ์เชิงรุกโรคหลอดเลือดสมอง และ Stroke B.E.F.A.S.T Check
3. พื้นที่ติดตามประเมินและนำเสนอความก้าวหน้า

B



Balance

เวียนศีรษะ ทรงตัวไม่ได้

E



Eyes

ตามัว มองไม่เห็น
เห็นภาพซ้อน

F



Face

ปากเบี้ยว หน้าเบี้ยว
ด้านใดด้านหนึ่ง

A



Arm

แขนขาอ่อนแรง
ข้างใดข้างหนึ่ง

S



Speech

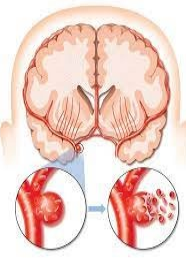
พูดติดขัด พูดไม่ชัด
นึกคำพูดไม่ออก

T



Time

รีบไปโรงพยาบาล
ให้เร็วที่สุด



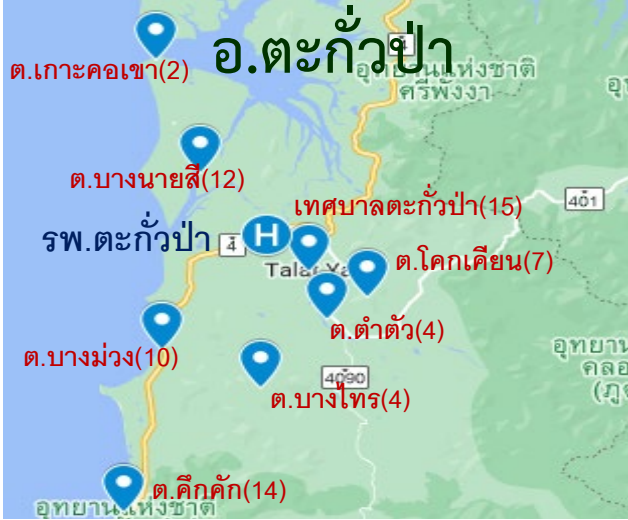
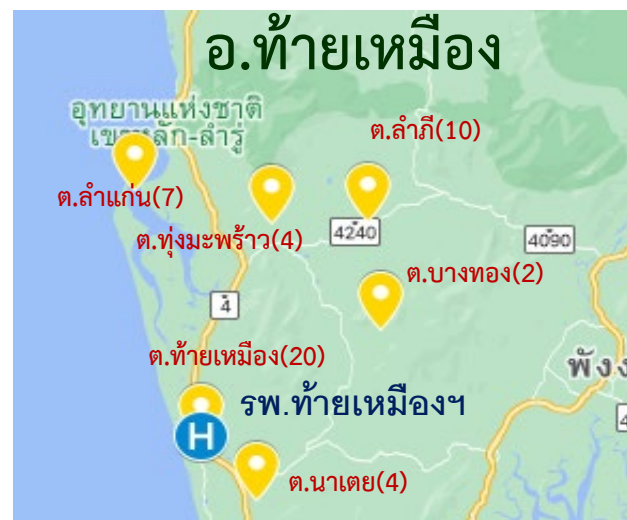
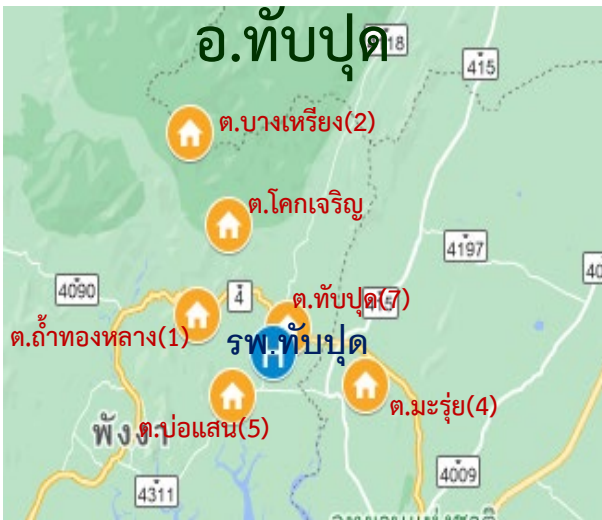
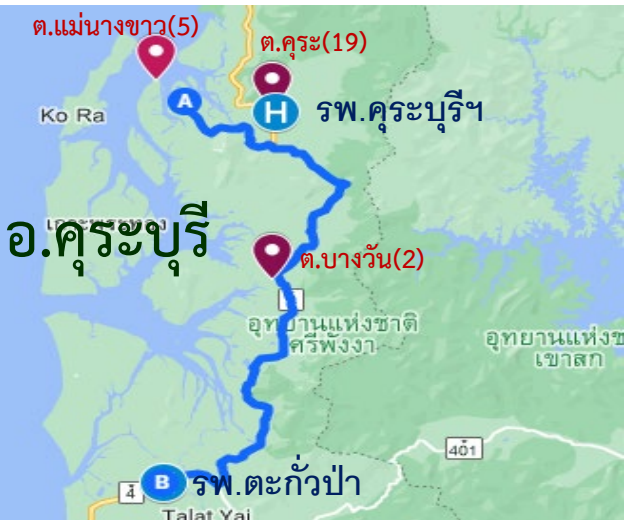
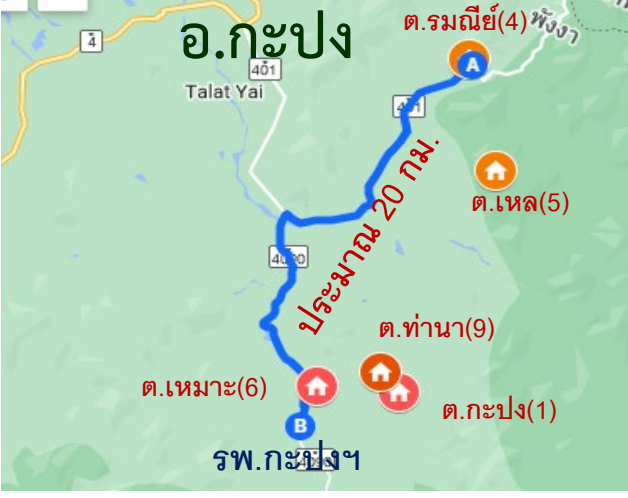
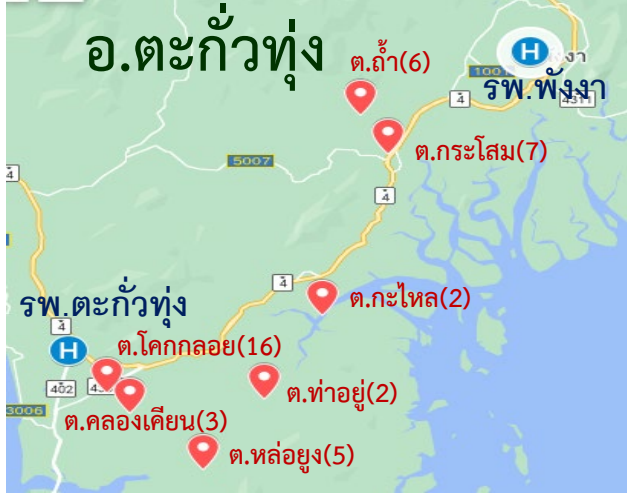
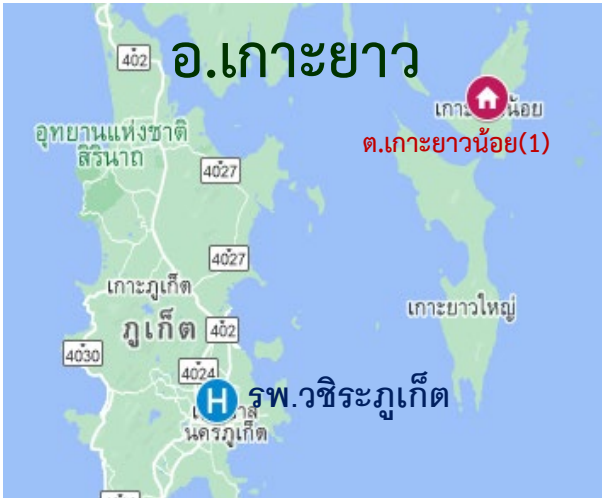
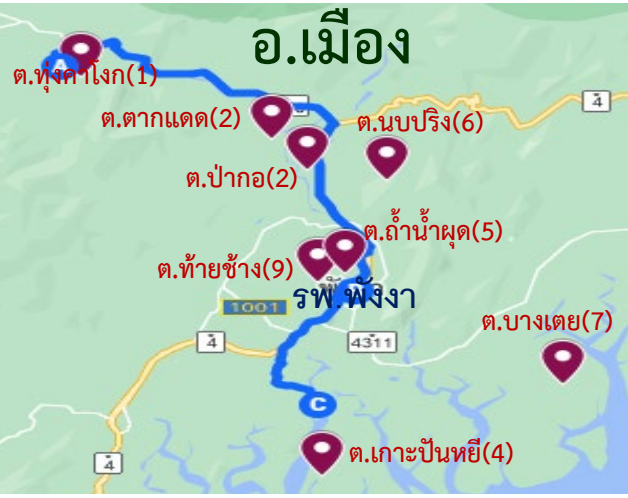
สาขาโรคหลอดเลือดสมอง(STROKE)

มาตรการดำเนินงานระดับพื้นที่

- พัฒนาศักยภาพ Stroke Corner ของ ร.พ.ตะกั่วป่า เป็น Stroke Unit
- ขยับเคลื่อนร.พ.พังงาประเมินมาตรฐาน SSCC
- ประชาสัมพันธ์ Stroke Alert, Stroke Awareness ทุกช่องทางสู่สาธารณชน (Health Literacy ,EMS)
- ประเมินและคัดกรอง CVD Risk ในกลุ่มเสี่ยงตามมาตรฐาน
- คัดกรองกลุ่มเสี่ยงเพิ่มมากขึ้นร่วมกับการพัฒนา เครือข่าย 3 หมอและร่วมกับ คปสอ.พชอ./พชต.
- พัฒนาศักยภาพ Health Literacy เรื่อง NCDs ในกลุ่ม อสม.



ผู้ป่วย STROKE แยกตามรายอำเภอ





อ.เมืองพังงา



อ.กะปง



อ.คุระบุรี



อ.ตะกั่วป่า



อ.เกาะยาว



อ.ตะกั่วทุ่ง



อ.ทับปุด



อ.ท้ายเหมือง