

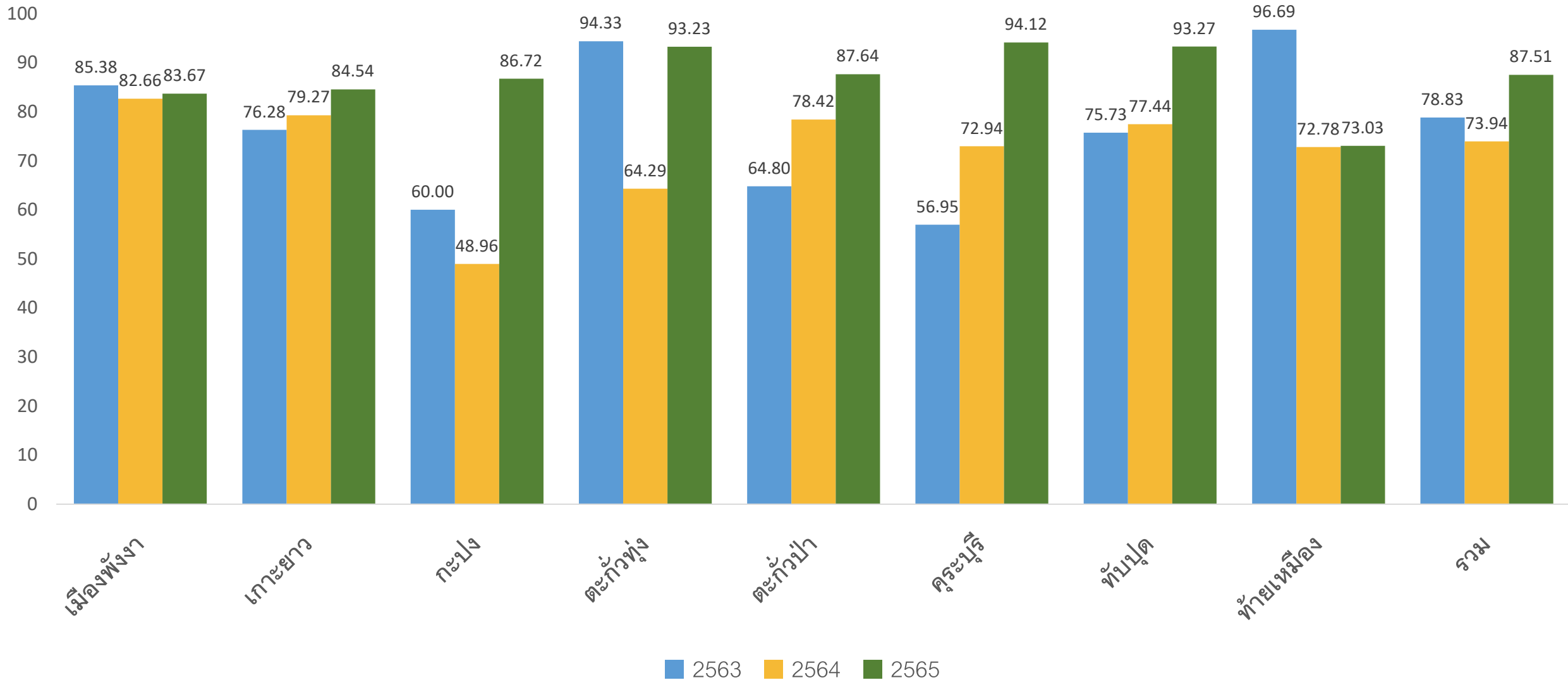
กลุ่มงานควบคุมโรคไม่ติดต่อ

สุขภาพจิตและยาเสพติด



นางสุกัลยา คชลอน
พยาบาลวิชาชีพชำนาญการ

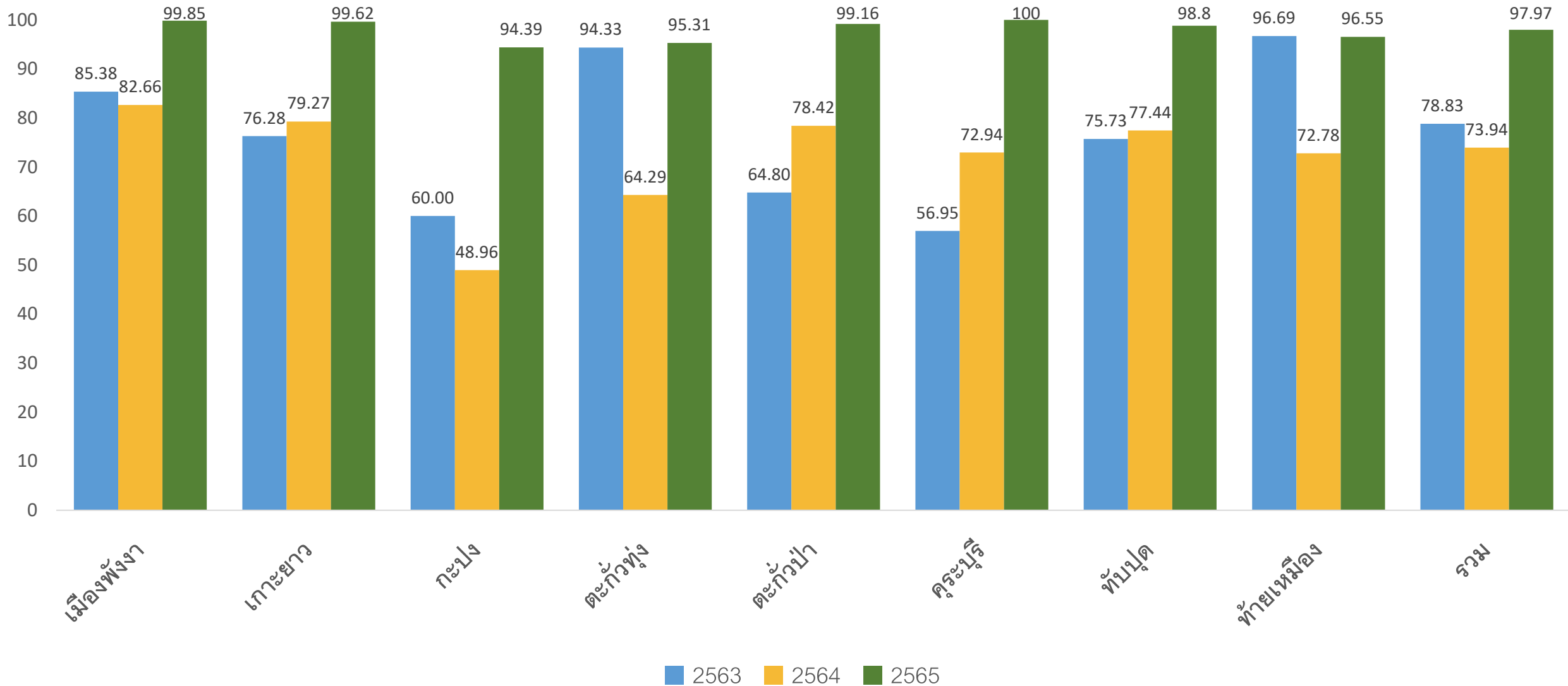
ร้อยละการตรวจติดตามยืนยันวินิจฉัยกลุ่มสงสัยป่วยโรคเบาหวาน จังหวัดพังงา
 จำแนกรายอำเภอ ปีงบประมาณ 2563-2565
 เกณฑ์เป้าหมาย \geq ร้อยละ 30,60,80



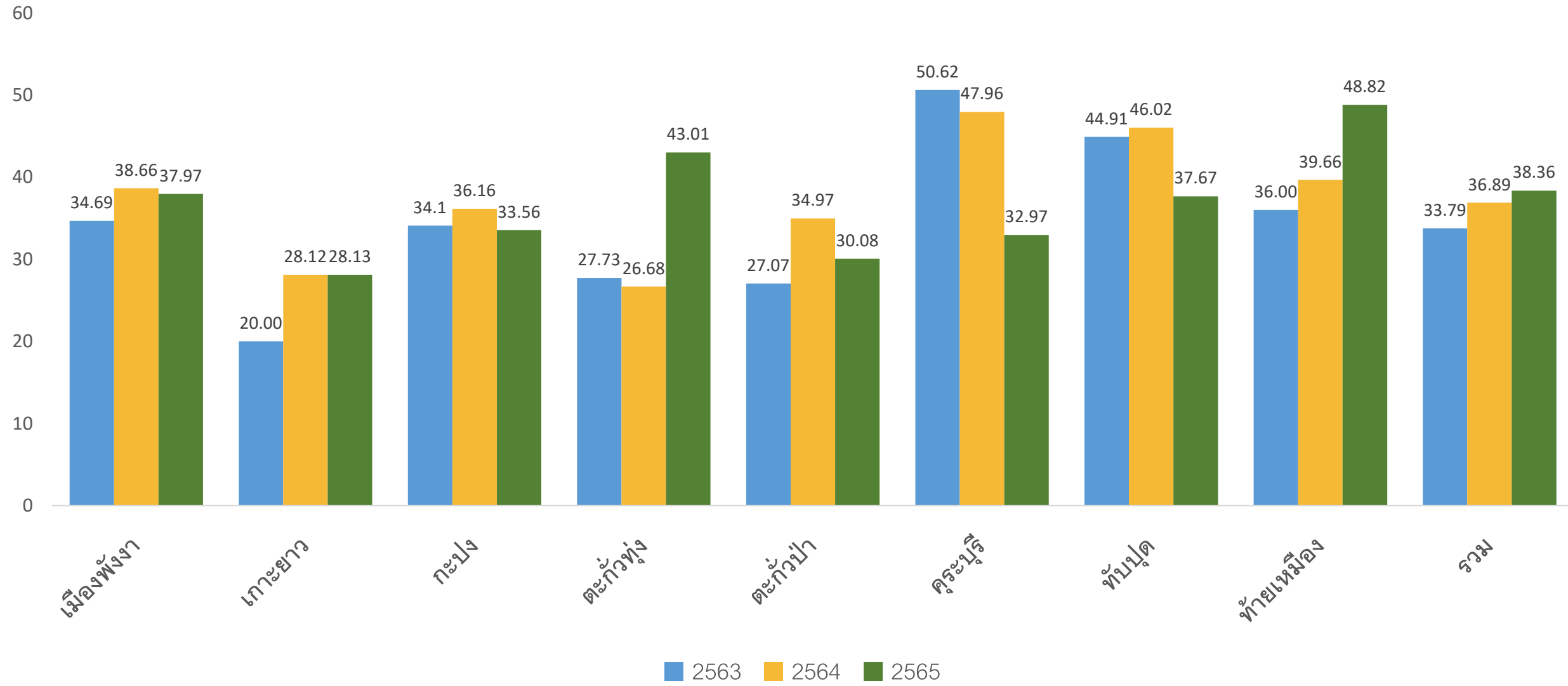
ร้อยละการตรวจติดตามยืนยันวินิจฉัยกลุ่มสงสัยป่วยโรคความดันโลหิตสูง จังหวัดพังงา

จำแนกรายอำเภอ ปีงบประมาณ 2563-2565

เกณฑ์เป้าหมาย \geq ร้อยละ 52, 60, 80

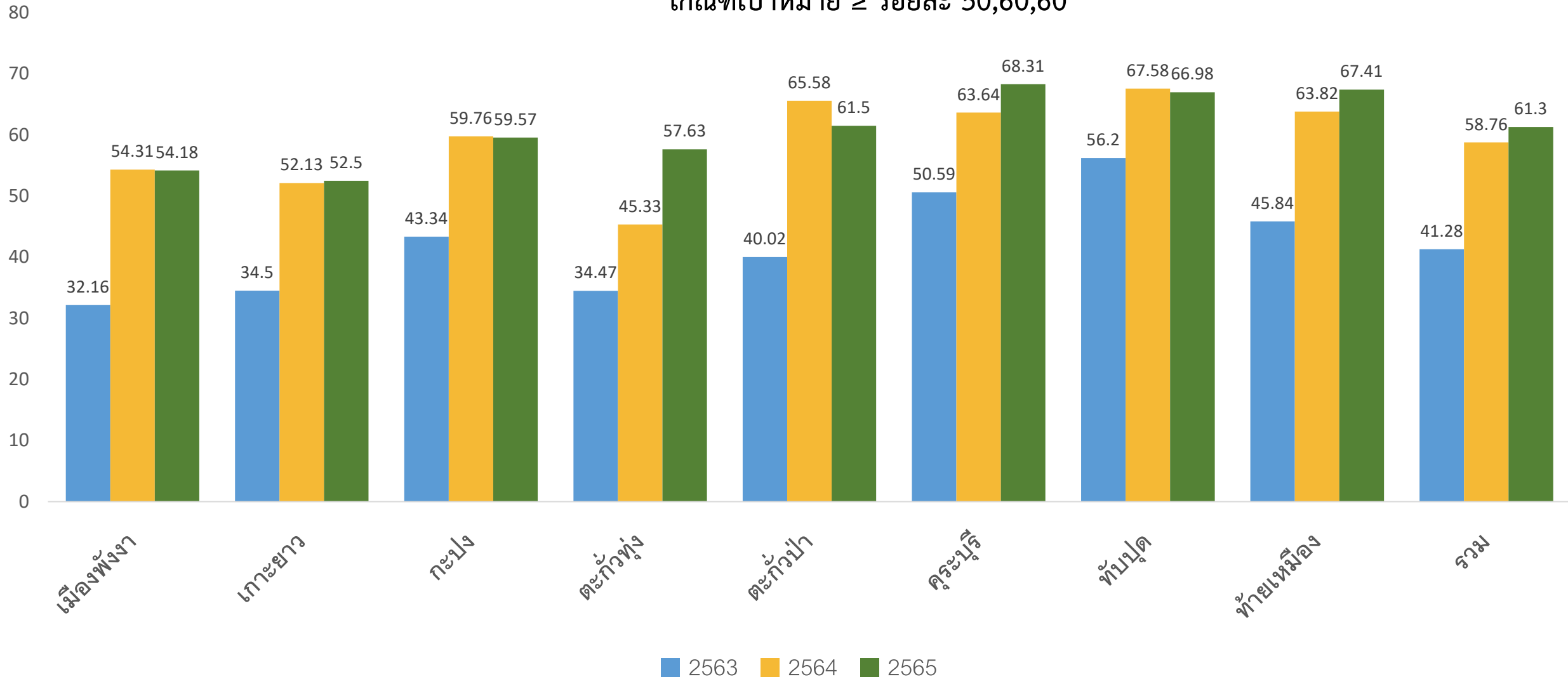


ร้อยละผู้ป่วยโรคเบาหวานที่ควบคุมระดับน้ำตาลได้ดี จังหวัดพังงา
 จำแนกรายอำเภอ ปีงบประมาณ 2563-2565
 เกณฑ์เป้าหมาย \geq ร้อยละ 40



ร้อยละผู้ป่วยโรคความดันโลหิตสูงที่ควบคุมความดันโลหิตได้ดี จังหวัดพังงา
 จำแนกรายอำเภอ ปีงบประมาณ 2563-2565

เกณฑ์เป้าหมาย \geq ร้อยละ 50,60,60



ตัวชี้วัด	ตรวจติดตามกลุ่ม สงสัยป่วยโรค DM	DM รายใหม่จาก กลุ่มเสี่ยง	ตรวจ HbA1C	DM คุมได้	ติดตามกลุ่มสงสัย ป่วย HT	HT รายใหม่ จากกลุ่มเสี่ยง	HT คุมได้	ประเมิน CVD risk
อำเภอ	(≥ 80%)	(≤ 1.75%)	(≥ 70%)	(≥ 40%)	(≥ 80%)	(≤ 10%)	(≥ 60%)	(≥ 90%)
เมืองพังงา	85.55	2.42	73.61	37.97	99.85	9.12	54.18	97.48
เกาะยาว	85.34	1.11	75.1	28.13	99.62	2.98	52.5	95.71
กะปง	91.67	1.18	72.39	33.56	94.39	8.28	59.57	92.69
ตะกั่วทุ่ง	94.94	1.95	69.97	43.01	95.31	3.81	57.63	88.79
ตะกั่วป่า	91.84	0.58	66.1	30.08	99.16	3.36	61.5	93.21
คุระบุรี	96.88	1.51	77.75	32.97	100	3.13	68.31	90.41
ทับปุด	89.33	1.47	80.72	37.67	98.8	8.96	66.98	91.17
ท้ายเหมือง	91.01	1.28	78.11	48.82	96.55	4.55	67.41	93.19
จังหวัดพังงา	90.12	1.57	73.54	38.36	97.97	5.43	61.3	92.42
เขต 11	57.59	1.73	68.13	32.64	96.56	4.15	54.05	81.97
ประเทศ	55.50	1.94	64.31	28.06	90.98	4.07	52.13	77.58

แผนการดำเนินงานตามข้อสั่งการ ตรวจราชการ รอบ 2_65

ประเด็น Area Based ปัญหาสาธารณสุขในพื้นที่ NCD

สถานการณ์และสภาพปัญหา



DM/HT ควบคุมได้
ร้อยละ 38.29/61.30

- ปรับเปลี่ยนพฤติกรรม
ไม่ต่อเนื่อง
- การสื่อสารความเสี่ยงไม่
ครอบคลุม

- NCD Clinic Plus
ผ่านเกณฑ์ระดับดีร้อยละ 33

ข้อมูลใน HDC ไม่สมบูรณ์

แผนการขับเคลื่อนการดำเนินงาน DM HT

ด้านการสื่อสารต่อสาธารณะในด้าน การสร้างเสริมสุขภาพและลดปัจจัยเสี่ยง ต่อการเกิดโรคไม่ติดต่อ

- จัดตั้งคณะทำงานสื่อสารความเสี่ยง
ในการลดเสี่ยง ลดโรคไม่ติดต่อ
- จัดทำแผนสื่อสารความเสี่ยงเชิงรุกในการลด
ปัจจัยเสี่ยงและเพิ่มช่องทางสื่อสารให้เหมาะสม
กับกลุ่มเป้าหมาย
- พัฒนาเครือข่ายเพื่อถ่ายทอดองค์ความรู้ด้าน
การสื่อสารความเสี่ยงในการสร้างเสริมสุขภาพ
และลดปัจจัยเสี่ยงต่อการเกิดโรคไม่ติดต่อ
- มาตรการชุมชน /นโยบายสาธารณะ
- ผลักดันประเด็น พขอ. ให้ครบทุกอำเภอ

ด้านการจัดบริการสุขภาพให้แก่ ผู้ป่วยเรื้อรังในสถานพยาบาลให้มี ประสิทธิภาพและสนับสนุนการ จัดการตัวเองของผู้ป่วย

- CM NCD ครบทุกรพ.
- ให้บริการคลินิกโรคเรื้อรังในหน่วยปฐม
ภูมิให้ครอบคลุม และมีประสิทธิภาพ
- Telemedicine
- จัดอบรมเพิ่มทักษะแก่บุคลากร
เรื่อง 4 Intervention เพื่อนำมาใช้ใน
คลินิกปรับเปลี่ยนพฤติกรรม

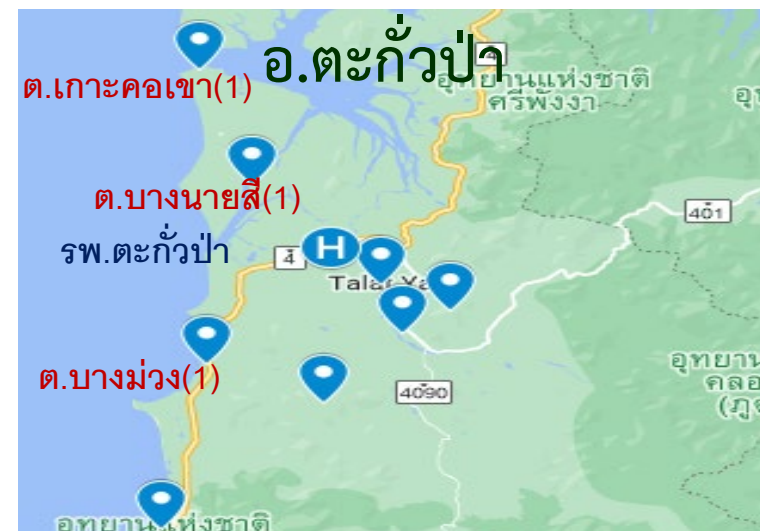
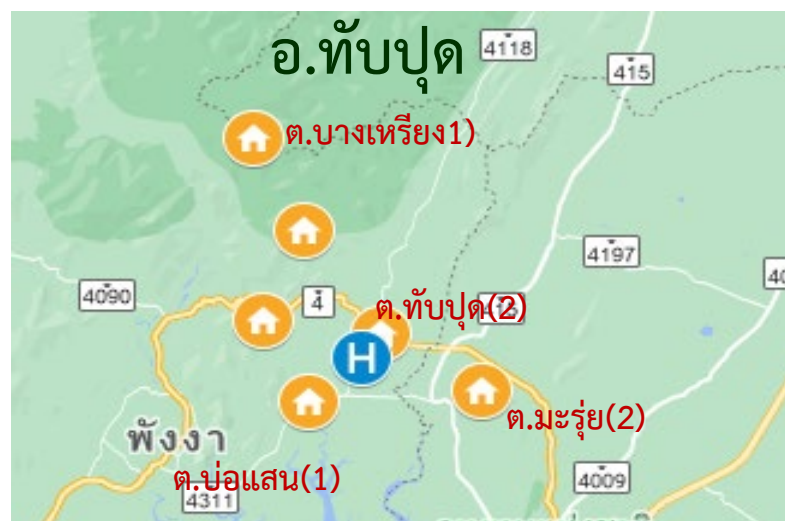
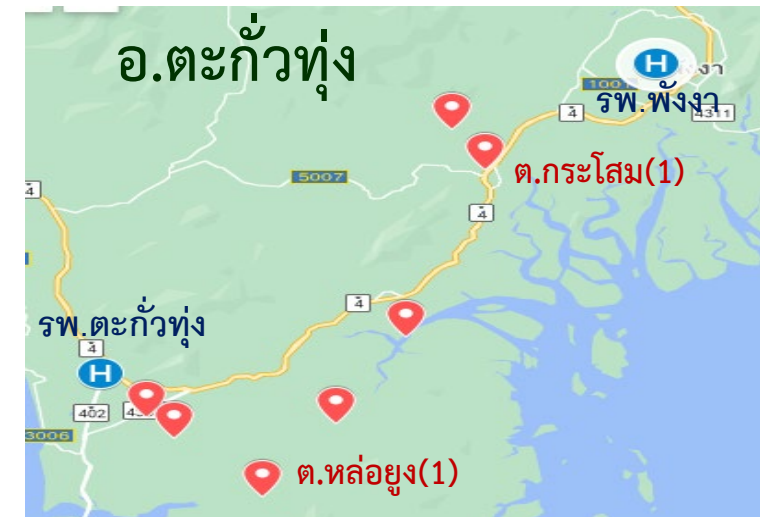
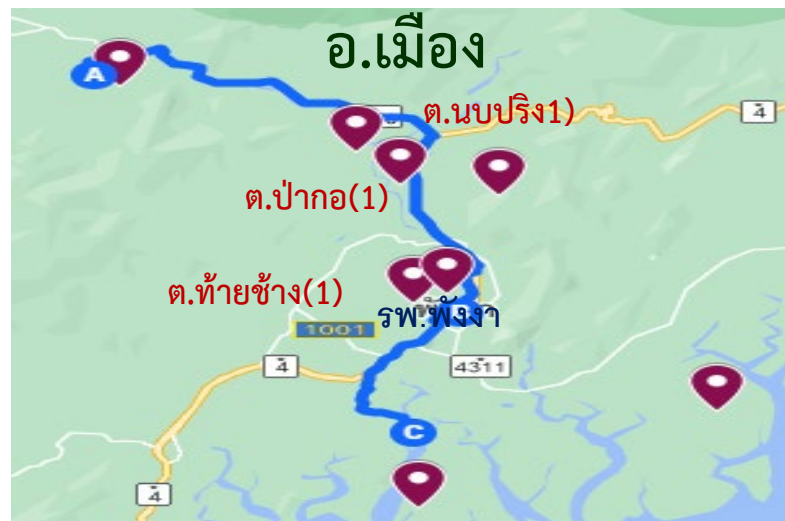
พัฒนาศักยภาพการจัดการข้อมูล และวิเคราะห์ข้อมูลเพื่อเฝ้าระวัง ด้านโรคไม่ติดต่อ

- จัดอบรมเพิ่มศักยภาพให้เจ้าหน้าที่เพื่อ
การจัดการข้อมูลคุณภาพ

**Stroke Death จังหวัดพังงา
ปีงบประมาณ 2565 (N = 45/408)**

หน่วยบริการ	จำนวน	ร้อยละ
รพ.ตะกั่วป่า	26 (177)	14.69
รพ.พังงา	17 (158)	10.76
รพ.กะปงฯ	1 (17)	5.88
รพ.เกาะยาวฯ	0 (2)	0
รพ.ตะกั่วทุ่ง	0 (11)	0
รพ.คุระบุรีฯ	1 (18)	5.56
รพ.ทับปุด	0 (12)	0
รพ.ท้ายเหมืองฯ	0 (13)	0
รวม	45(408)	11.03

ผู้ป่วย STROKE รายใหม่จังหวัดพังงาแยกตามรายอำเภอ



ข้อมูลจากHDC ณ วันที่ 25 กรกฎาคม 2565



ส่วสี่



- MASTERY
เป็นนายตนเอง



- ORIGINALITY
เร่งสร้างสิ่งใหม่



- PEOPLE CENTERED
ใส่ใจประชาชน



- HUMILITY
ต่อมตนอ่อนน้อม