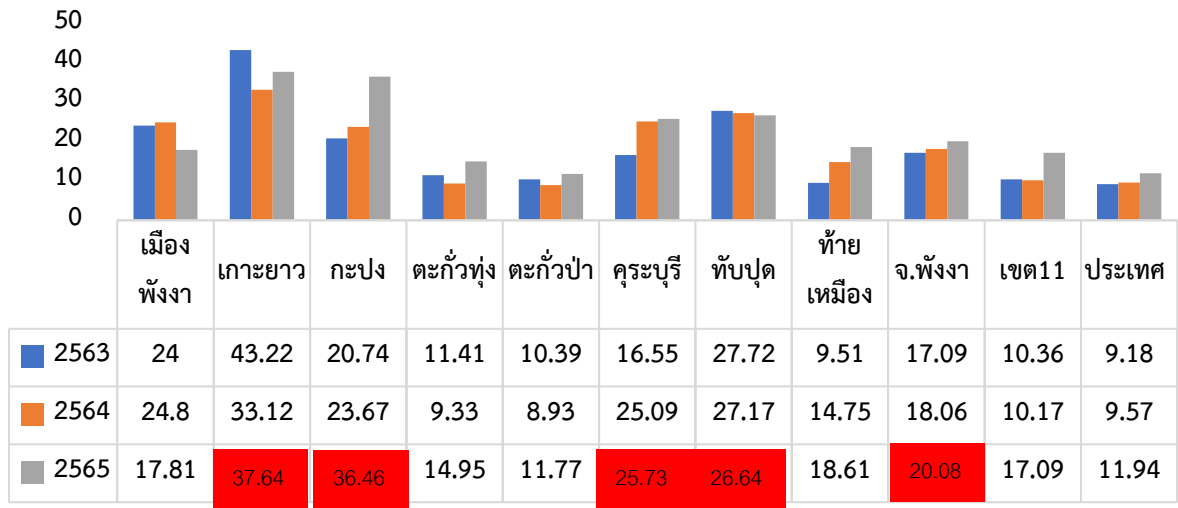
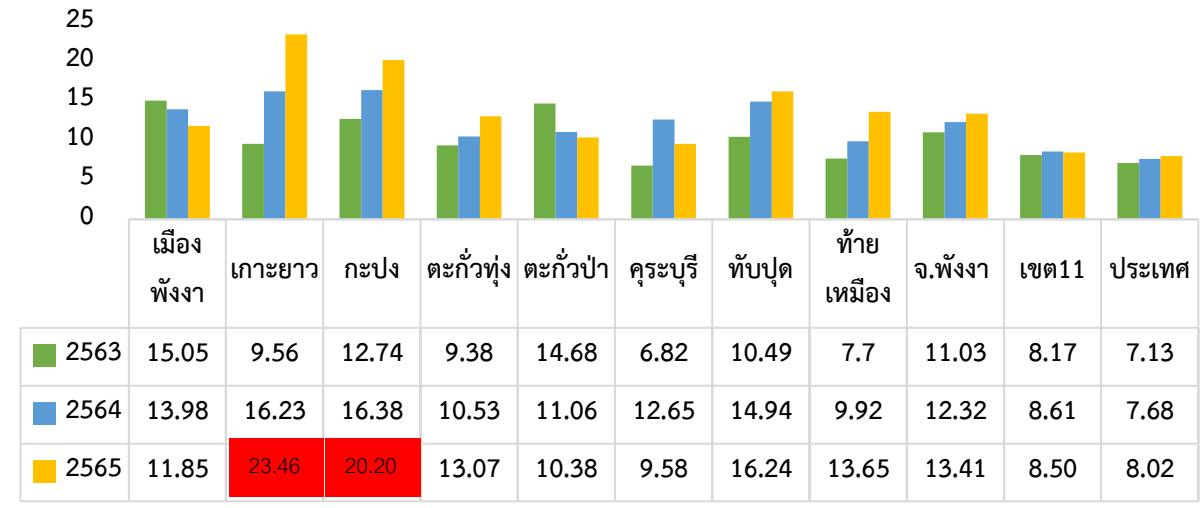


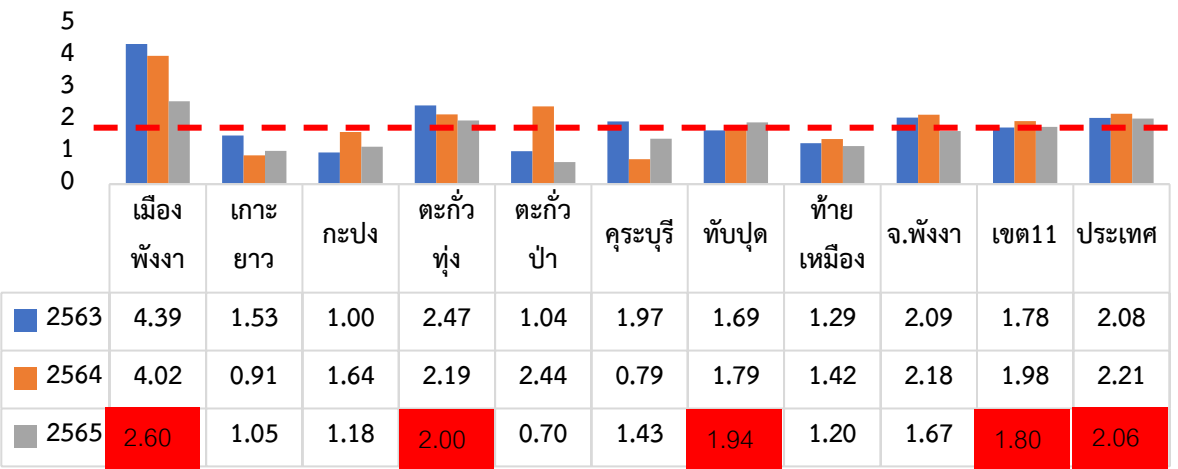
### ร้อยละประชากร 35 ปีขึ้นไป ที่มีความเสี่ยงต่อโรคเบาหวาน



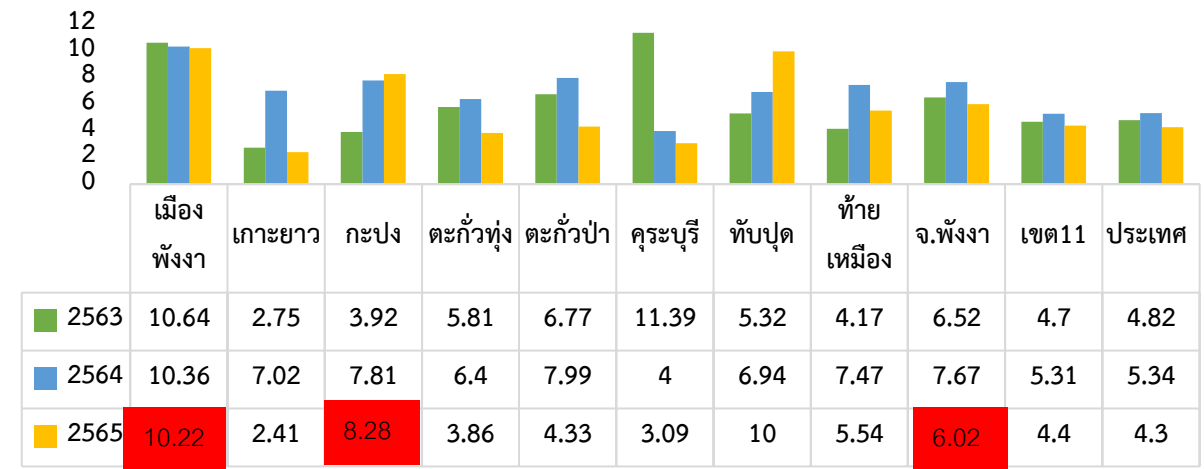
### ร้อยละประชากร 35 ปีขึ้นไป ที่มีความเสี่ยงต่อโรคความดันโลหิตสูง



### ร้อยละผู้ป่วยเบาหวานรายใหม่จากกลุ่มเสี่ยงเบาหวานปีที่ผ่านมา เป้าหมาย ≤1.95/ ≤1.85 / ≤1.75



### ร้อยละของผู้ป่วยความดันโลหิตสูงรายใหม่จากกลุ่มเสี่ยงความดันโลหิตสูง ≤ 6



# Definition

## กลุ่มเสี่ยง DM/ DM รายใหม่จากกลุ่มเสี่ยง

กลุ่มเสี่ยง DM หมายถึง จำนวนประชากรอายุ 35 ปี ขึ้นไป ในเขตรับผิดชอบทั้งหมด มีค่าระดับน้ำตาลหลังอดอาหาร 8 ชั่วโมง(FPG) อยู่ระหว่าง 100-125 mg/dl หรือมีค่าระดับน้ำตาลโดยไม่อดอาหาร (RPG) อยู่ระหว่าง 140-199 mg/dl ในปีงบประมาณที่ผ่านมา

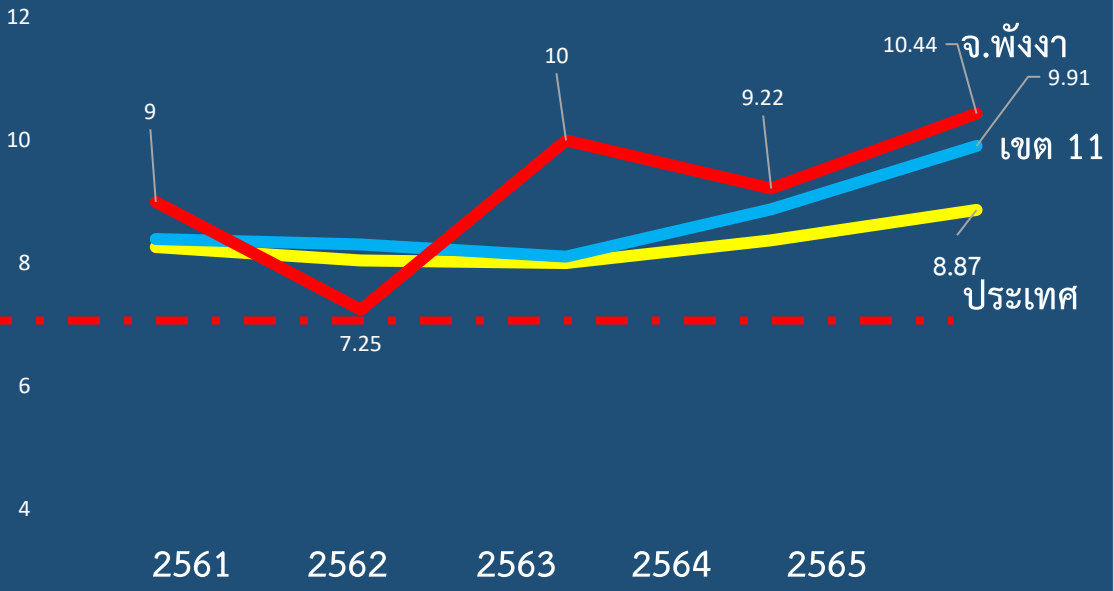
DM รายใหม่จากกลุ่มเสี่ยง หมายถึง กลุ่มเสี่ยง DM ในปีงบประมาณที่ผ่านมา ได้รับการวินิจฉัยว่าเป็นโรคเบาหวานรายใหม่ และขึ้นทะเบียนในปีงบประมาณปัจจุบัน

## กลุ่มเสี่ยง HT/ HT รายใหม่จากกลุ่มเสี่ยง

กลุ่มเสี่ยง HT หมายถึง จำนวนประชากรอายุ 35ปีขึ้นไป ในเขตรับผิดชอบที่มีค่าระดับความดันโลหิต ครั้งสุดท้ายในปีงบประมาณที่ผ่านมาอยู่ในช่วง SBP 130-139 mmHg ,DBP 85-89 mmHg HTรายใหม่จากกลุ่มเสี่ยง ในปีงบประมาณที่ผ่านมา ได้รับการวินิจฉัยว่าเป็นโรคความดันโลหิตสูงรายใหม่ และขึ้นทะเบียนในปีงบประมาณ

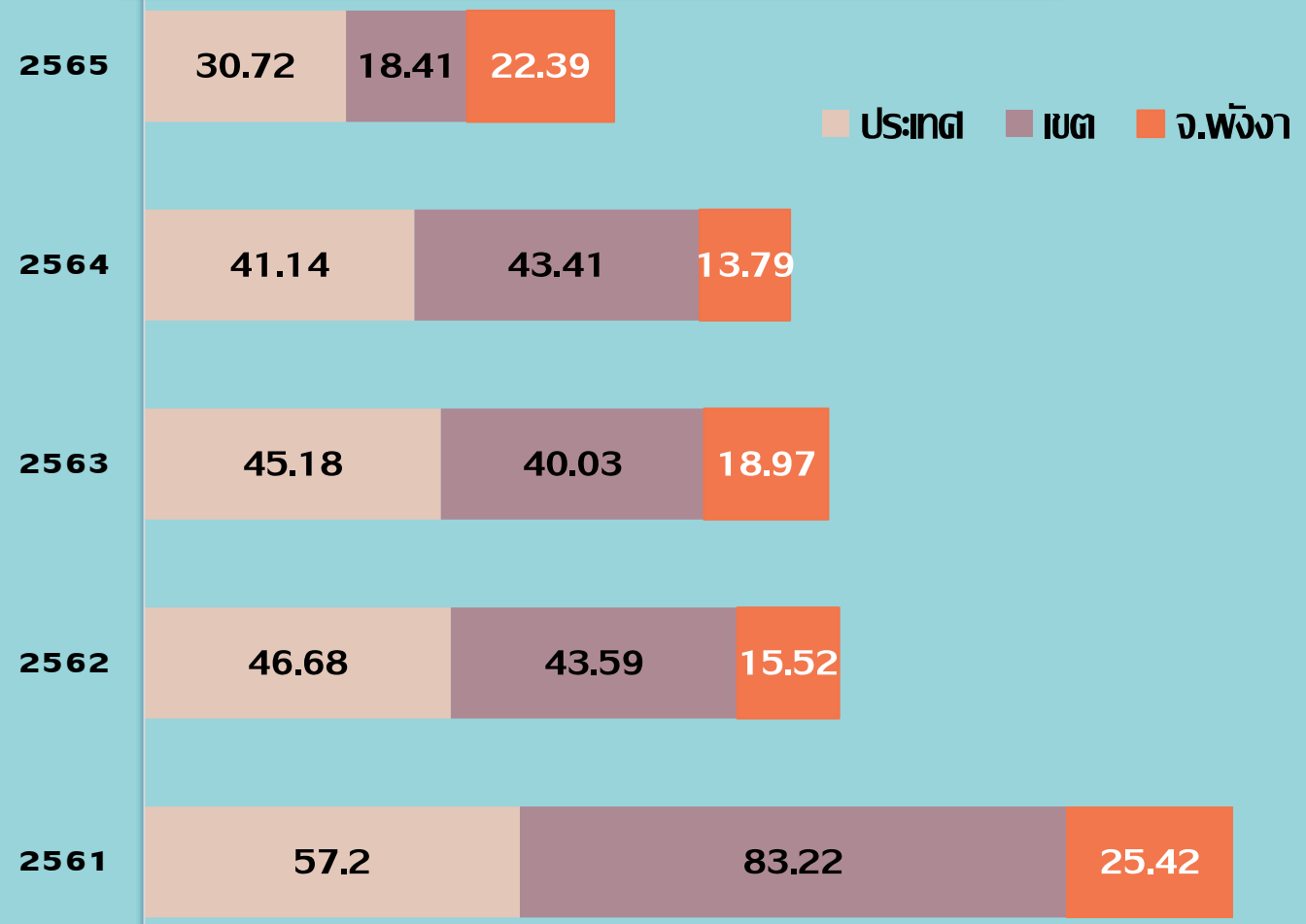
**S T R O K E**

**Stroke Death <7%**



ข้อมูลจาก HDC ณ วันที่ 20 สิงหาคม 2565

**Stroke รายหมื่น < 20 ต่อแสน ปชก**



# เป้าหมาย



1 ผู้ป่วยเบาหวานรายใหม่จากกลุ่มเสี่ยงเบาหวานปีที่ผ่านมา  $\leq 1.75$

2 ผู้ป่วยความดันโลหิตสูงรายใหม่จากกลุ่มเสี่ยงความดันโลหิตสูง  $\leq 6$

3 อัตราการเสียชีวิตของผู้ป่วยโรคหลอดเลือดสมอง  $< 7$

4 อัตราอุบัติใหม่ของโรคหลอดเลือดสมอง  $< 20$  ต่อแสนประชากร