

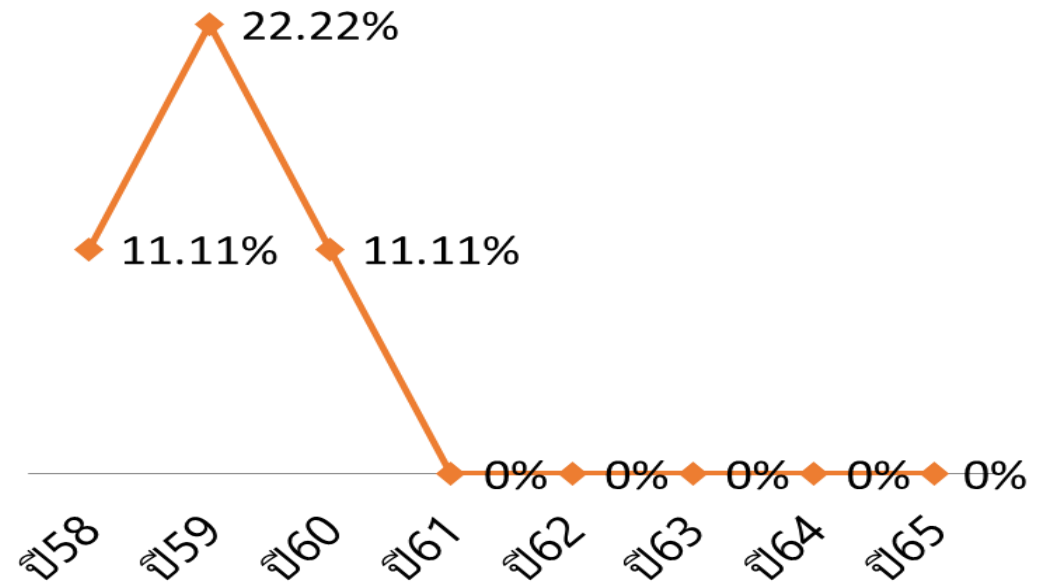
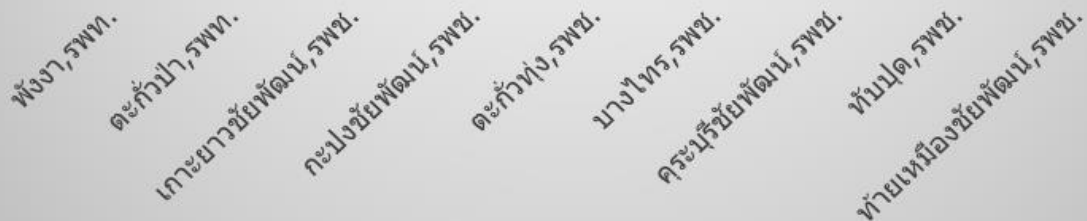
# สถานการณ์การเงินการคลัง ไตรมาส 3 ปี 2565 ของหน่วยบริการในจังหวัดพังงา



1. ระดับ 7 : ความเสี่ยงการเงินสูงมาก (วิกฤติ) 0 แห่ง (0%)
2. ระดับ 5-6 : ความเสี่ยงการเงินสูง 0 แห่ง (0%)
3. ระดับ 4 : ความเสี่ยงการเงินปานกลาง 0 แห่ง (0%)

ร้อยละของหน่วยบริการที่ประสบภาวะวิกฤตทางการเงิน  
ระดับ 7  
ปี 2558 - ปี 2565

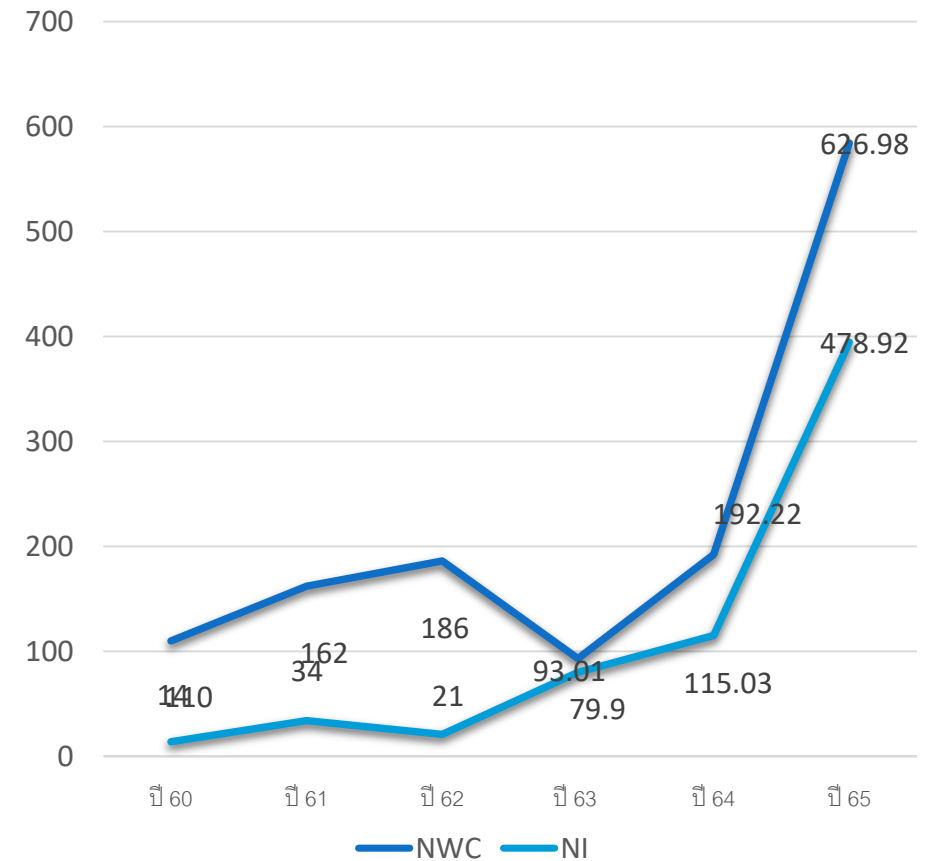
## RiskScroing



# ภาพรวมสถานการณ์การเงิน ณ วันที่ 31 สิงหาคม 2565



หน่วยงาน	NWC	NI	EBITDA	เงินบำรุงคงเหลือสุทธิ
พังงา,รพท.	175.60	164.72	180.86	8.39
ตะกั่วป่า,รพท.	165.53	137.55	127.93	25.84
เกาะยาวชัยพัฒนา,รพช.	45.68	12.23	22.54	23.48
กะปงชัยพัฒนา,รพช.	14.49	8.64	9.90	4.15
ตะกั่วทุ่ง,รพช.	23.07	32.16	33.44	5.94
บางไทร,รพช.	28.47	19.09	20.79	7.84
คุระบุรีชัยพัฒนา,รพช.	78.57	37.60	43.10	29.74
ทับปุด,รพช.	39.34	25.21	24.89	8.44
ท่ายเหมืองชัยพัฒนา,รพช.	56.23	41.72	44.00	9.53
<b>รวม</b>	<b>626.98</b>	<b>478.92</b>	<b>507.45</b>	<b>123.35</b>





## รายละเอียดหน่วยบริการ ณ วันที่ 31 สิงหาคม 2565

หน่วยงาน	CR	QR	Cash	NWC	NI	RiskScroing	EBITDA	เงินบำรุงคงเหลือสุทธิ
พังงา,รพท.	2.89	2.67	1.09	175,604,015.32	164,721,150.78	0	180,865,883.70	8,391,374.14
ตะกั่วป่า,รพท.	4.08	3.90	1.48	165,527,342.05	137,548,761.82	0	127,926,887.36	25,836,084.90
เกาะยาวชัยพัฒน์,รพช.	10.45	10.10	5.86	45,685,824.36	12,227,597.60	0	22,545,754.03	23,476,599.08
กะปงชัยพัฒน์,รพช.	2.09	2.03	1.35	14,492,726.68	8,641,385.36	0	9,905,147.75	4,155,463.49
ตะกั่วทุ่ง,รพช.	2.07	1.75	1.28	23,070,924.07	32,161,537.91	0	33,444,629.63	5,939,043.45
บางไทร,รพช.	5.61	5.50	2.30	28,479,002.08	19,093,267.29	0	20,790,462.75	7,845,662.43
คุระบุรีชัยพัฒน์,รพช.	3.95	3.84	2.29	78,567,874.51	37,600,696.41	0	43,097,760.16	29,736,399.31
ทับปุด,รพช.	2.91	2.79	1.41	39,341,168.97	25,211,269.47	0	24,889,343.89	8,439,569.21
ท้ายเหมืองชัยพัฒน์,รพช.	2.65	2.59	1.36	56,228,482.09	41,724,600.82	0	43,997,298.28	9,527,173.39



## การวิเคราะห์ประสิทธิภาพหน่วยบริการ ปี 2565

หน่วยบริการ	คะแนน	Grade	เงินที่ได้รับจัดสรร
รพ.พังงา	9.5	C	-
รพ.ตะกั่วป่า	9.5	C	-
รพ.เกาะยาวชัยพัฒนา	10	C	-
รพ.กะปงชัยพัฒนา	8.5	D	-
รพ.ตะกั่วทุ่ง	9	C	-
รพ.บางไทร	10.5	B	150,000
รพ.คุระบุรีชัยพัฒนา	8	D	-
รพ.ทับปุด	12	A	300,000
รพ.ท้ายเหมืองชัยพัฒนา	12	A	300,000

**รายรับเงินผู้ป่วยใน ตุลาคม 2564 – สิงหาคม 2565**

หน่วยบริการ	ประมาณการ รายรับ IP หลังปรับลดค่าแรง	รวมจ่ายชดเชย IP ๖๕	รวมปรับลดค่าแรง IP ๖๕	รวมจ่ายชดเชย หลังปรับลดค่าแรง IP ๖๕	ร้อยละการเบิกชดเชยค่าบริการผู้ป่วย ในเปรียบเทียบกับประมาณการรายรับ ผู้ป่วยใน หลังปรับลดค่าแรง
รพ.พังงา	12,720,754.61	54,551,592.16	48,781,647.17	5,769,944.99	45.36
รพ.ตะกั่วป่า	12,147,037.21	44,432,587.65	43,550,911.78	881,675.87	7.26
รพ.เกาะยาวชัยวัฒน์	1,691,045.68	1,279,706.22	1,279,706.22	-	-
รพ.กะปงชัยวัฒน์	2,233,568.30	2,562,867.18	2,523,031.19	39,835.99	1.78
รพ.ตะกั่วทุ่ง	3,836,819.35	4,781,405.30	4,456,629.46	324,775.84	8.46
รพ.บางไทร	-	-	-	-	-
รพ.คุระบุรีชัยวัฒน์	2,873,665.32	3,043,833.78	2,610,428.47	433,405.31	15.08
รพ.ทับปุด	2,948,669.89	6,191,770.62	3,068,511.39	3,123,259.23	105.92
รพ.ท้ายเหมืองชัยวัฒน์	4,515,766.79	5,090,001.03	3,612,702.13	1,477,298.90	32.71
รวม	42,967,327.15	121,933,763.94	109,883,567.81	12,050,196.13	28.05

รายงาน CMI เฉลี่ยสิทธิ UC จำแนกรายหน่วยบริการ  
ปีประมาณ 2565 (ต.ค.64-ส.ค.65)

หน่วยบริการ	Hcode serviceplan	CMI เฉลี่ย		
		ครั้ง	ADJRW	CMI
รพ.พังงา	S	5,688	6,851.85	1.20
รพ.ตะกั่วป่า	M๑	4,473	5,566.74	1.24
รพ.เกาะยาวชัยพัฒน์	F๒	279	133.62	0.48
รพ.กะปงชัยพัฒน์	F๒	347	269.49	0.78
รพ.ตะกั่วทุ่ง	F๒	724	540.15	0.75
รพ.คุระบุรีชัยพัฒน์	F๒	579	331.42	0.57
รพ.ทับปุด	F๒	837	669.83	0.80
รพ.ท้ายเหมืองชัยพัฒน์	F๒	690	572.95	0.83
รวม		13,617	14,936.0523	1.10

# โปรแกรม Back Office

## GTW BackOffice

### ระบบบริหาร สำหรับโรงพยาบาล

โปรแกรม Back Office ซึ่งมีโมดูลทั้งหมด ๒๔ ระบบงาน (Free ๑๒ /License ๑๒)

- เมื่อวันที่ 20 กันยายน 2565 จัดประชุม เพื่อทำร่าง TOR
- 26 - 30 กันยายน 2565 จัดประชุม ผู้เกี่ยวข้อง
  - Admin
  - IT
  - ผู้บริหาร / หัวหน้างาน
  - ผู้ใช้งาน



## โปรแกรม BACKoffice

### รายละเอียดการใช้งานโปรแกรม



Telemedicine @ พังงาเมืองแห่งความสุข เขตสุขภาพที่ 11 ได้รับรางวัลชนะเลิศ บูธนิทรรศการ  
ของกรมและเขตสุขภาพ

ในงานมหกรรมการจัดการความรู้จากบทเรียนโควิด 19 และโครงการประชุมวิชาการกระทรวงสาธารณสุข  
ประจำปี ๒๕๖๕ ณ ศูนย์การประชุมนานาชาติ ฉลองสิริราชสมบัติครบ ๖๐ ปี มหาวิทยาลัยสงขลานครินทร์  
อำเภอหาดใหญ่ จังหวัดสงขลา ระหว่างวันที่ ๑๔ - ๑๖ กันยายน ๒๕๖๕

[เชิญชม นิทรรศการ 3D Telemedicine @พังงาเมืองแห่งความสุข Region11](#)

