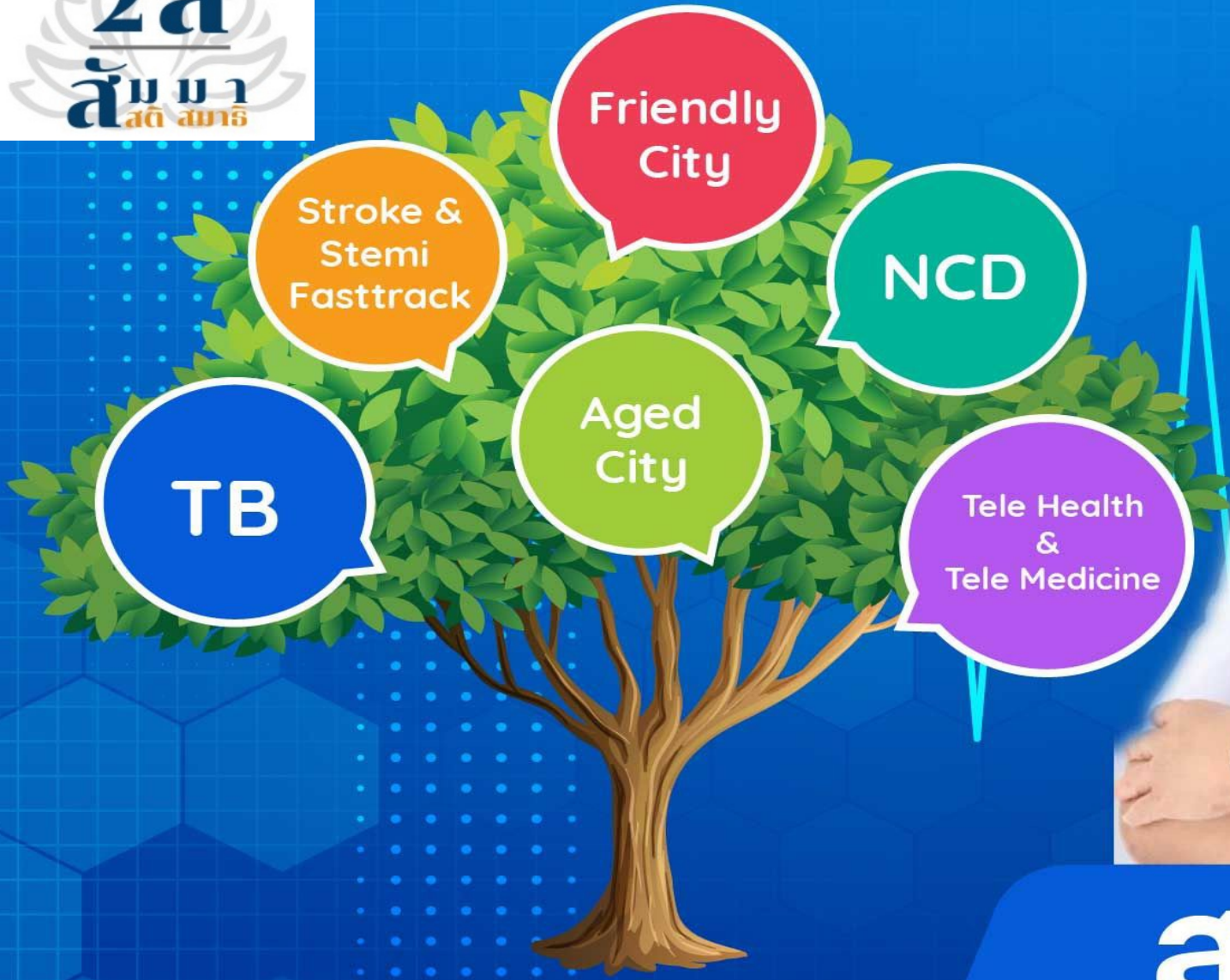


# วิสัยทัศน์ (Vision)

องค์กรแห่งความสุข ทันยุคเทคโนโลยี  
เพื่อคนพึ่งงาสุขภาพดี  
มีมาตรฐานสากล บนหลักธรรมาภิบาล”





**สำนักรง**  
SERVICE INITIATIVE MODEL

# การขับเคลื่อนประเด็นมุ่งเน้นของ นพ.สสจ.พังงา



นางจรงักษ์ ใจเย็น  
นางสุกัลยา คชลน

**NCD**

อัตราการป่วยรายใหม่จากโรคหลอดเลือดสมอง และโรคหลอดเลือดหัวใจ ไม่เกิน 10 ต่อแสนประชากร

**TB**

อัตราการค้นพบและชันตะเบียน รักษาผู้ป่วยวัณโรครายใหม่เพิ่มขึ้น มากกว่าร้อยละ 20

นายโอภาส คันธานนท์  
น.ส.ภาวิตา สารเทพ

นายสามารถ สินทร์พย์  
นายพันธวิทย์ สร้างสมจิตต์

**FRIENDLY CITY**

อาหารและผลิตภัณฑ์อาหารที่ผลิต ในจังหวัดมีคุณภาพ และความปลอดภัย ร้อยละ 90

**AGED CITY**

จำนวนเทศบาล / อบต. เข้าร่วม ขับเคลื่อนเมือง เพื่อมุ่งสู่ความเป็นเมือง ที่มีมิตรกับผู้สูงอายุ จำนวน 8 เทศบาล

น.ส.เจียมใจ สามัคคีธรรม  
น.ส.ปิยวดี ระยามักดี

นางจรงักษ์ ใจเย็น  
นางสาวพัชรา นราคม

**STROKE & STEMI FASTTRACK**

อัตราป่วยตายจากโรคหลอดเลือดสมอง และโรคหลอดเลือดหัวใจ ไม่เกินร้อยละ 7

**TELE HEALTH & TELE MEDICINE**

ผู้ป่วย NCD และผู้ป่วยจิตเวช กลุ่มที่ Stable ได้รับการดูแลผ่านระบบ รักษาทางไกล ร้อยละ 100

นางรุ่งทิภา สุทธิศักดิ์  
นางเดือนจิตต์ สุขบรรจง