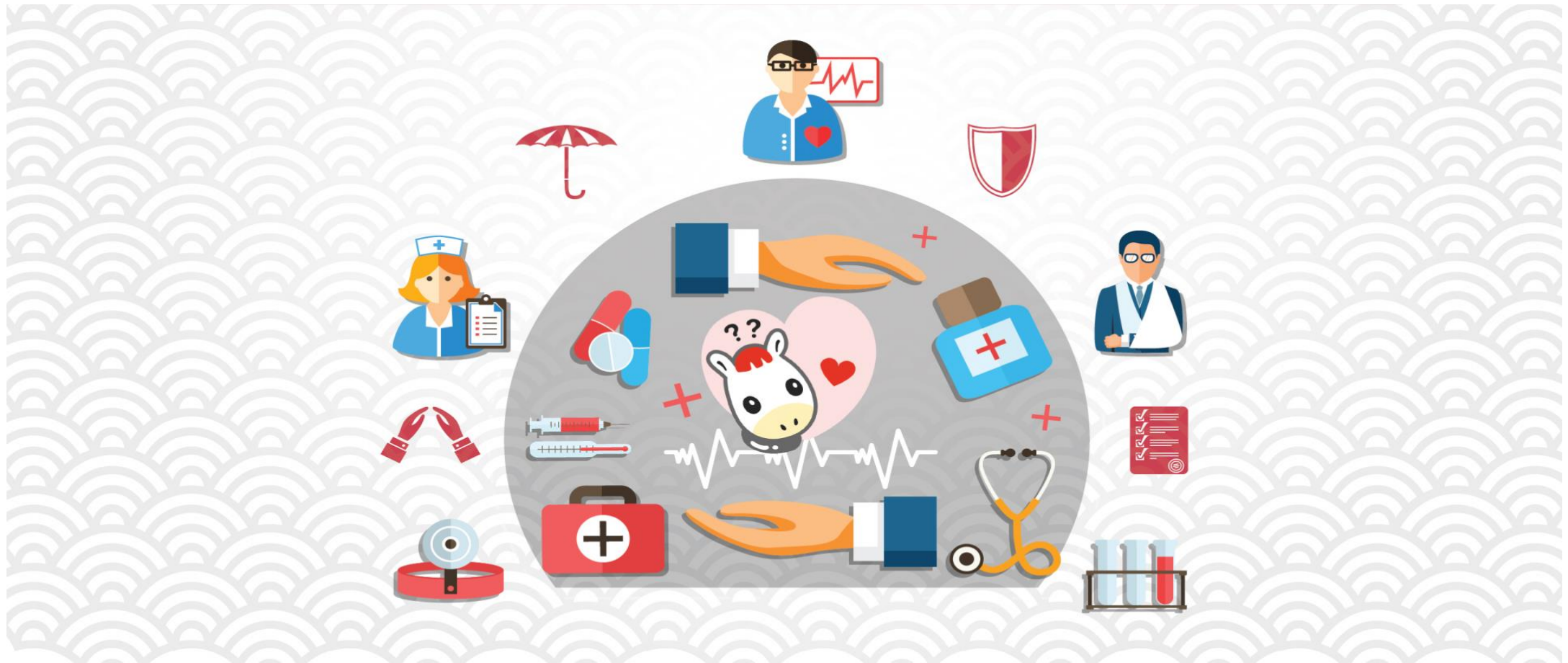


กลุ่มงานประกันสุขภาพ

สถานการณ์การเงินการคลังของหน่วยบริการในจังหวัดพังงา

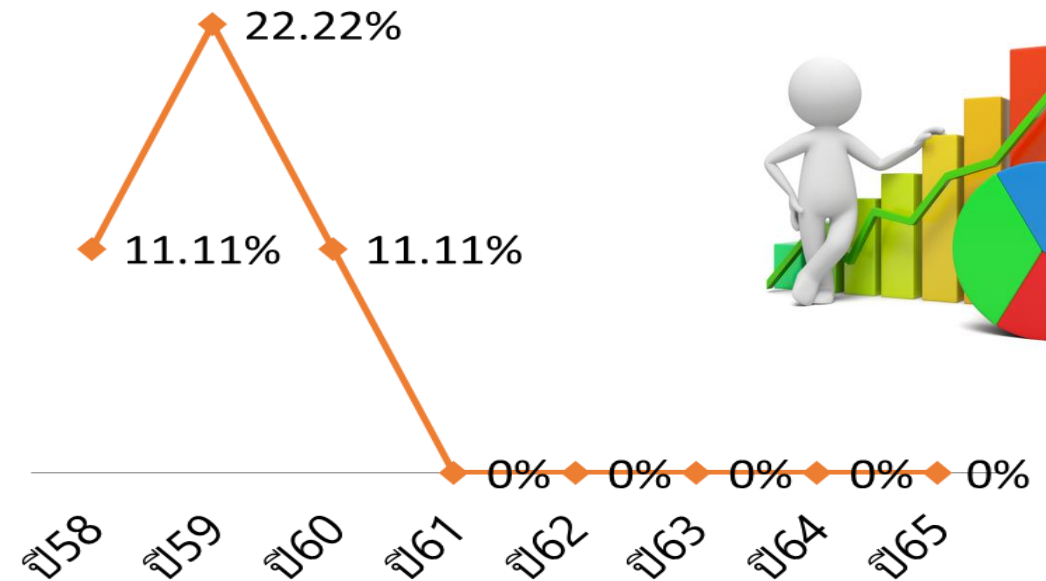
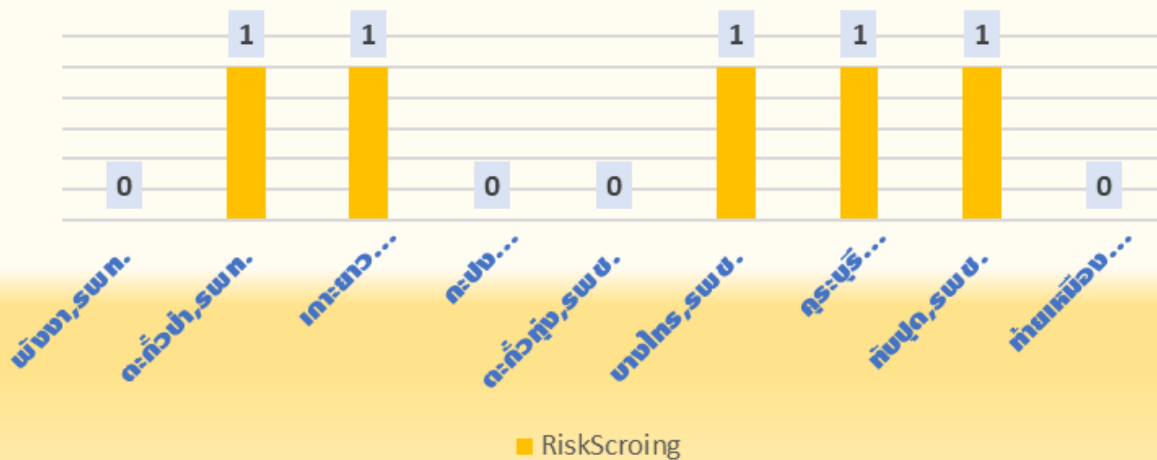


สถานการณ์การเงินการคลัง ไตรมาส 1 ปี 2566 ของหน่วยบริการในจังหวัดพังงา

1. ระดับ 7 : ความเสี่ยงการเงินสูงมาก (วิกฤติ) 0 แห่ง (0%)
2. ระดับ 5-6 : ความเสี่ยงการเงินสูง 0 แห่ง (0%)
3. ระดับ 4 : ความเสี่ยงการเงินปานกลาง 0 แห่ง (0%)

ร้อยละของหน่วยบริการที่ประสบภาวะวิกฤตทางการเงิน
ระดับ 7
ปี 2558 – ปี 2565

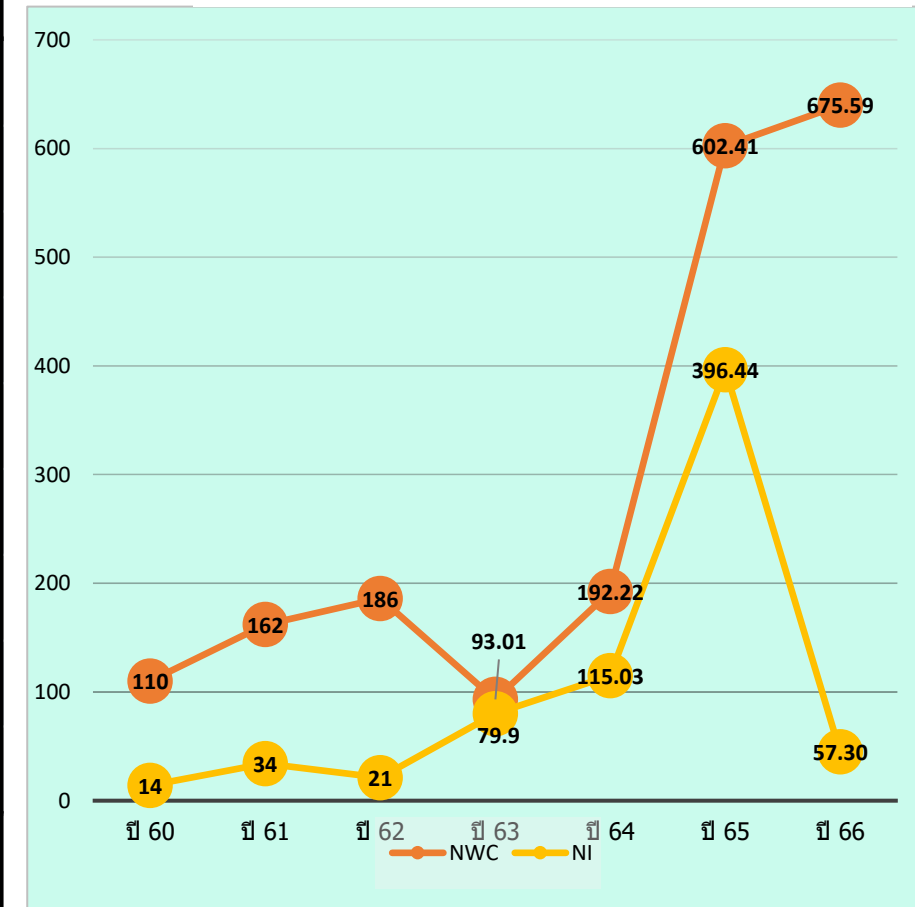
ระดับความเสี่ยงทางการเงิน
ของหน่วยบริการในจังหวัดพังงา
ไตรมาสที่ 1 ปี 2566





ภาพรวมสถานการณ์การเงิน ณ วันที่ 31 ธันวาคม 2565

หน่วยงาน	NWC	NI	EBITDA	เงินบำรุงคงเหลือสุทธิ
พังงา,รพท.	161.23	8.33	25.13	57.04
ตะกั่วป่า,รพท.	184.46	-	9.25	-
เกาะยาวชัยพัฒนา,รพช.	52.49	-	7.61	-
กะปงชัยพัฒนา,รพช.	27.46	10.49	12.38	14.44
ตะกั่วทุ่ง,รพช.	55.57	33.84	34.17	45.08
บางไทร,รพช.	16.58	-	1.71	-
คุระบุรีชัยพัฒนา,รพช.	74.25	-	1.09	1.09
ทับปุด,รพช.	41.35	-	1.09	-
ท่ายเหมืองชัยพัฒนา,รพช.	62.20	25.34	26.64	40.54
รวม	675.59	57.30	93.71	302.43



หน่วย:ล้านบาท

สำนักงานสาธารณสุขจังหวัดพังงา



รายละเอียดหน่วยบริการ ณ วันที่ 31 ธันวาคม 2565



หน่วยงาน	CR	QR	Cash	NWC	NI	RiskScroing	EBITDA	เงินบำรุงคงเหลือสุทธิ
พังงา,รพท.	2.76	2.55	1.62	161,231,387.00	8,333,753.20	0	25,127,910.50	57,036,183.27
ตะกั่วป่า,รพท.	4.47	4.27	1.72	184,462,026.78	- 9,250,291.63	1	- 137,732.75	37,380,195.96
เกาะยาวชัยพัฒนา,รพช.	21.44	20.68	13.61	52,492,782.86	- 7,611,935.51	1	- 3,766,205.79	32,384,530.61
กะปงชัยพัฒนา,รพช.	2.90	2.77	2.06	27,461,198.64	10,494,664.72	0	12,380,049.06	14,443,824.59
ตะกั่วทุ่ง,รพช.	4.12	3.93	3.53	55,569,125.16	33,842,891.13	0	34,165,690.86	45,080,655.62
บางไทร,รพช.	2.35	2.31	1.70	16,582,545.91	- 1,712,357.80	1	- 1,085,497.72	8,546,164.05
คุระบุรีชัยพัฒนา,รพช.	5.48	5.21	3.22	74,247,627.34	- 1,043,296.18	1	1,090,399.43	36,789,329.01
ทับปุด,รพช.	4.36	4.14	3.46	41,348,804.84	- 1,088,292.10	1	- 699,225.75	30,229,936.71
ท้ายเหมืองชัยพัฒนา,รพช.	3.24	3.15	2.48	62,201,879.43	25,344,082.25	0	26,638,854.29	40,539,204.69

รายรับเงินผู้ป่วยใน ตุลาคม 2565 – ธันวาคม 2565

หน่วยบริการ	ประมาณการ รายรับ IP หลังปรับลดค่าแรง	รวมจ่ายชดเชย IP 65	รวมปรับลดค่าแรง IP 65	รวมจ่ายชดเชย หลังปรับลดค่าแรง IP 65	ร้อยละการเบิกชดเชยค่าบริการผู้ป่วย ในเปรียบเทียบกับประมาณการรายรับ ผู้ป่วยใน หลังปรับลดค่าแรง
รพ.พังงา	17,538,090.91	26,590,445.28	19,073,888.40	7,516,556.88	42.86
รพ.ตะกั่วป่า	18,558,059.84	21,393,963.21	15,771,438.89	5,622,524.32	30.30
รพ.เกาะยาวชัยพัฒนา	11,977,143.43	942,238.00	577,383.90	364,854.10	3.05
รพ.กะปงชัยพัฒนา	11,185,415.69	1,160,777.64	1,084,551.51	76,226.13	0.68
รพ.ตะกั่วทุ่ง	22,339,775.29	2,586,897.13	1,519,673.85	1,067,223.28	4.78
รพ.บางไทร	-	-	-	-	-
รพ.คุระบุรีชัยพัฒนา	20,040,905.00	1,800,131.90	858,700.42	941,431.48	4.70
รพ.ทับปุด	17,391,856.88	3,422,812.43	1,049,882.46	2,372,929.97	13.64
รพ.ท้ายเหมืองชัยพัฒนา	24,431,512.30	4,620,247.53	1,206,231.21	3,414,016.32	13.97
รวม	143,462,759.34	62,517,513.12	41,141,750.64	21,375,762.48	14.90

จำนวนผู้ป่วย OP Refer ข้ามจังหวัดภายในเขต และ ข้ามเขต
 จำแนกตามจำนวนครั้งและจำนวนเงินตามจ่ายในส่วนที่
 หน่วยบริการรับผิดชอบ (< 1,600)
 ตุลาคม 2565 – ธันวาคม 2565

หน่วยบริการ	รวมทั้งหมดที่CUP ตามจ่าย		รายรับงบเหมาจ่าย OP	ร้อยละ รายจ่าย ของงบ เหมาจ่ายรายหัว OP
	ครั้ง	<1600		
รพ.พังงา	588	445,156.11	4,786,692.27	9.30
รพ.ตะกั่วป่า	392	296,466.92	6,149,277.85	4.82
รพ.เกาะยาวชัยพัฒนา	962	635,693.75	9,092,731.99	6.99
รพ.กะปงชัยพัฒนา	141	102,461.00	7,948,261.54	1.29
รพ.ตะกั่วทุ่ง	502	370,358.03	16,378,701.85	2.26
รพ.บางไทร	110	74,743.50	8,362,000.00	0.89
รพ.คุระบุรีชัยพัฒนา	238	172,192.00	15,167,506.76	1.14
รพ.ทับปุด	328	239,008.37	12,784,691.57	1.87
รพ.ท้ายเหมืองชัยพัฒนา	556	412,650.75	23,376,058.06	1.77
รวม	3,817	2,748,730.43	104,045,921.89	2.64



5 อันดับกลุ่มอาการที่โรงพยาบาลในจังหวัดพังงา Refer ภายในเขต
ตุลาคม 2565 - ธันวาคม 2565

Pdx	Pdx DESC	จำนวน
I251	Atherosclerotic heart disease	100
Z018	Other specified special examinations	98
Z017	Laboratory examination	76
N185	Chronic kidney disease, stage 5	61
I10	Essential (primary) hypertension	58

รายงาน CMI เฉลี่ยสิทธิ UC จำแนกรายหน่วยบริการ
 ตุลาคม 2565 – ธันวาคม 2565

หน่วยบริการ	Hcode serviceplan	CMI เฉลี่ย		
		ครั้ง	ADJRW	CMI
รพ.พังงา	S	2,704	3,175.45	1.17
รพ.ตะกั่วป่า	M1	1,923	2,483.60	1.29
รพ.เกาะยาวชัยพัฒนา	F2	205	98.66	0.48
รพ.กะปงชัยพัฒนา	F2	150	113.55	0.76
รพ.ตะกั่วทุ่ง	F2	331	270.49	0.82
รพ.คุระบุรีชัยพัฒนา	F2	358	185.59	0.52
รพ.ทับปุด	F2	473	341.15	0.72
รพ.ท้ายเหมืองชัยพัฒนา	F2	688	487.05	0.71
รวม		6,832	7,155.55	1.05