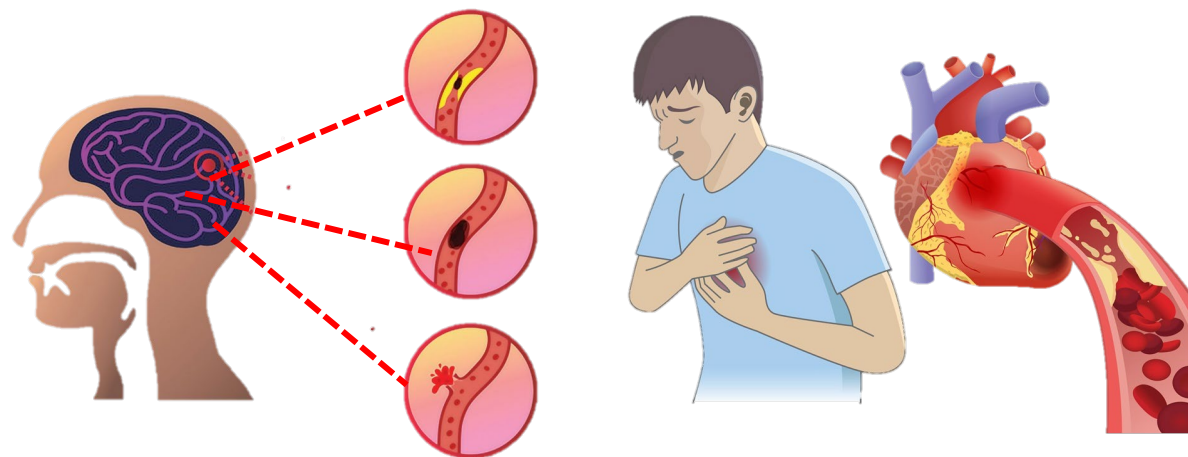


ผลการดำเนินงาน ปีงบประมาณ 2566

โรคไม่ติดต่อเรื้อรัง DM / HT

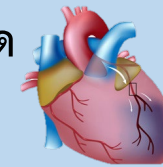
โรคหลอดเลือดสมอง และโรคหัวใจและหลอดเลือด STEMI





อัตราการป่วยรายใหม่จากโรคหลอดเลือดสมอง
ปีงบฯ 2566 (ต่อแสนประชากร)

อำเภอ	เป้าหมายไม่เกิน 10 ต่อแสนประชากร	จำนวนผู้ป่วย (ต่อแสนประชากร)
เมืองพังกา	ไม่เกิน 4 ราย	0 ราย
เกาะยาว	ไม่เกิน 1 ราย	0 ราย
กะปง	ไม่เกิน 1 ราย	0 ราย
ตะกั่วทุ่ง	ไม่เกิน 5 ราย	0 ราย
ตะกั่วป่า	ไม่เกิน 5 ราย	1 ราย (1.99)
คุระบุรี	ไม่เกิน 3 ราย	4 ราย (14.28)
ทับปุด	ไม่เกิน 3 ราย	4 ราย (15.36)
ท้ายเหมือง	ไม่เกิน 5 ราย	0 ราย
จ.พังกา	ไม่เกิน 26 ราย	9 ราย (3.35)



อัตราการป่วยรายใหม่จากโรคหัวใจและหลอดเลือด
ปีงบฯ 2566 (ต่อแสนประชากร)

อำเภอ	เป้าหมายไม่เกิน 10 ต่อแสนประชากร	จำนวนผู้ป่วย (ต่อแสนประชากร)
เมืองพังกา	ไม่เกิน 4 ราย	0 ราย
เกาะยาว	ไม่เกิน 1 ราย	0 ราย
กะปง	ไม่เกิน 1 ราย	0 ราย
ตะกั่วทุ่ง	ไม่เกิน 5 ราย	0 ราย
ตะกั่วป่า	ไม่เกิน 5 ราย	0 ราย
คุระบุรี	ไม่เกิน 3 ราย	12 ราย (42.84)
ทับปุด	ไม่เกิน 3 ราย	0 ราย
ท้ายเหมือง	ไม่เกิน 5 ราย	0 ราย
จ.พังกา	ไม่เกิน 26 ราย	12 ราย (4.47)

สถานการณ์ปัญหา (Gab)

อัตราตายของผู้ป่วยในโรคหลอดเลือดสมอง ปีงบประมาณ 2566
ไม่เกินร้อยละ 7

หน่วยบริการ	จำนวนผู้ป่วยใน	เสียชีวิต	ร้อยละ
รพ.พังงา	97	6	6.18
รพ. ตะกั่วป่า	87	11	13.92
รพ.เกาะยาวชัยพัฒนา	2	0	0
รพ.กะปงชัยพัฒนา	1	0	0
รพ. ตะกั่วทุ่ง	2	0	0
รพ.บางไทร	0	0	0
รพ. กระบุรีชัยพัฒนา	1	0	0
รพ.ทับปุด	1	0	0
รพ.ท่ายเหมืองชัยพัฒนา	10	0	0
รวม	201	17	8.45

ข้อมูลผู้ป่วย Stroke เสียชีวิต แยกตามรายอำเภอ ปี
งบประมาณ 2566

อำเภอ	จำนวนผู้ป่วยทั้งหมด	จำนวนผู้ป่วยใน	เสียชีวิต	ร้อยละ
เมืองพังงา	358	32	3	9.37
เกาะยาว	23	2	0	0
กะปง	61	11	1	9.09
ตะกั่วทุ่ง	278	20	0	0
ตะกั่วป่า	268	34	5	14.70
กระบุรี	220	13	1	7.69
ทับปุด	65	18	2	11
ท่ายเหมือง	282	53	3	5.66
ตจว.	-	18	2	11.11
รวม	1,555	201	17	8.45

ผลการดำเนินงาน รอบ 3 เดือน ปีงบประมาณ 2566

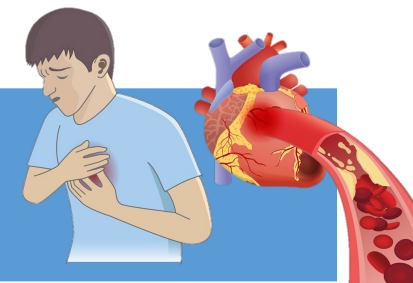
โรคหลอดเลือดสมอง

ตัวชี้วัด	ผลงาน 3 เดือน (โรงพยาบาลพังงา)			ผลงาน 3 เดือน (โรงพยาบาลตะกั่วป่า)			จังหวัดพังงา		
	เป้าหมาย	ผลงาน	ร้อยละ	เป้าหมาย	ผลงาน	ร้อยละ	เป้าหมาย	ผลงาน	ร้อยละ
- อัตราการตายของโรคหลอดเลือดสมอง (<7%)	86	6	6.97	67	9	13.43	153	15	9.80
- อัตราการตายของโรคหลอดเลือดสมองแตก (<25%)	20	3	15	18	5	27.78	38	8	21.05
- อัตราการตายของโรคหลอดเลือดสมองตีบ (<5%)	66	3	4.5	49	4	8.16	115	7	6.08
- อัตราผู้ป่วยโรคหลอดเลือดสมองที่มีอาการภายใน 72 ชั่วโมงได้รับ Admit Stroke Unit (>70%)	86	86	100	67	67	100	153	153	100
- อัตราผู้ป่วยโรคหลอดเลือดสมองที่มีอาการภายใน 4.5 ชั่วโมง ได้รับยาละลายลิ่มเลือดภายใน 60 นาที (>50%)	3	3	100						

ผู้ป่วยเสียชีวิตระหว่าง เดือนตค. – ธค. 65

สาเหตุการเสียชีวิต	ช่วงอายุ					
	<50 ปี	ร้อยละ	50-70 ปี	ร้อยละ	> 70 ปี	ร้อยละ
Ischemic (7 ราย)			2	28.60	5	71.40
Hemorrhage (8ราย)	2	25.00	5	62.50	1	12.50

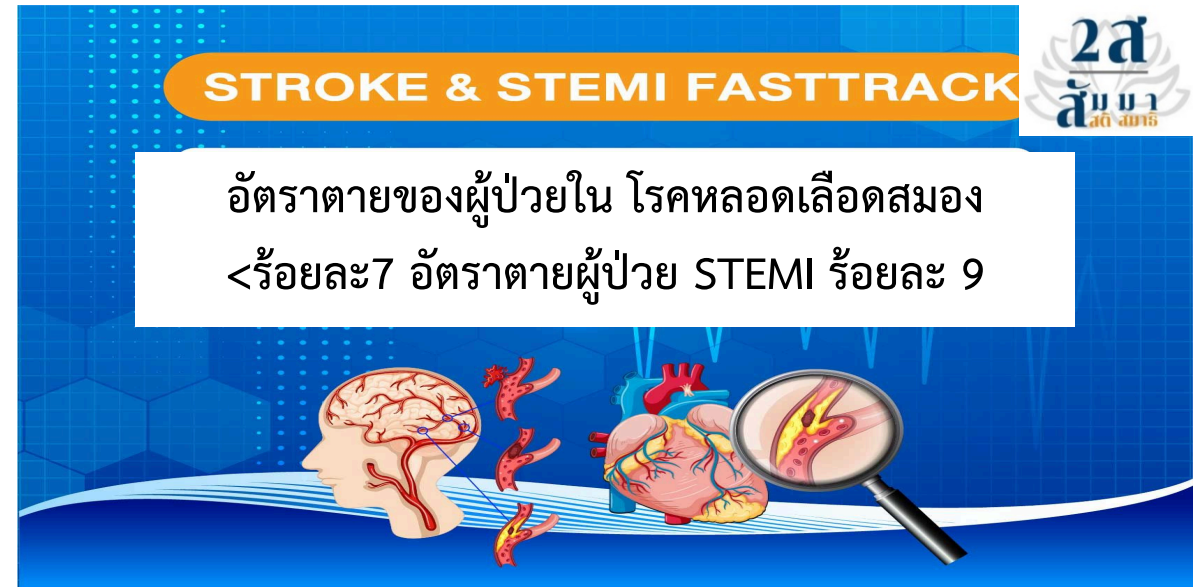
อัตราการเสียชีวิตในโรงพยาบาลของผู้ป่วยโรคกล้ามเนื้อหัวใจตายเฉียบพลันชนิด
STEMI < ร้อยละ9



หน่วยบริการ	ที่ได้รับรักษาที่โรงพยาบาล ทั้งหมด	เสียชีวิต	ร้อยละ
โรงพยาบาลพังงา	6	0	0
โรงพยาบาลตะกั่วป่า	17	1	5.88
โรงพยาบาลเกาะยาวชัยพัฒนา	3	0	0
โรงพยาบาลกะปงชัยพัฒนา	0	0	0
โรงพยาบาลตะกั่วทุ่ง	5	1	20
โรงพยาบาลบางไทร	0	0	0
โรงพยาบาลคุระบุรีชัยพัฒนา	1	0	0
โรงพยาบาลทับปุด	1	0	0
โรงพยาบาลท้ายเหมืองชัยพัฒนา	0	0	0
รวม	27	2	7.41

กิจกรรมสำคัญ (Key Activity)

- 1.จัดการข้อมูลคุณภาพ ผู้ป่วย Stroke STEMI
- 2.จัดตั้งคณะทำงาน Stroke Alert Team ระดับอำเภอ ปฏิบัติงานตามแผน
- 3.โครงการพัฒนาศักยภาพบุคลากรให้เป็น Health Coach ในเรื่อง Health Literacy

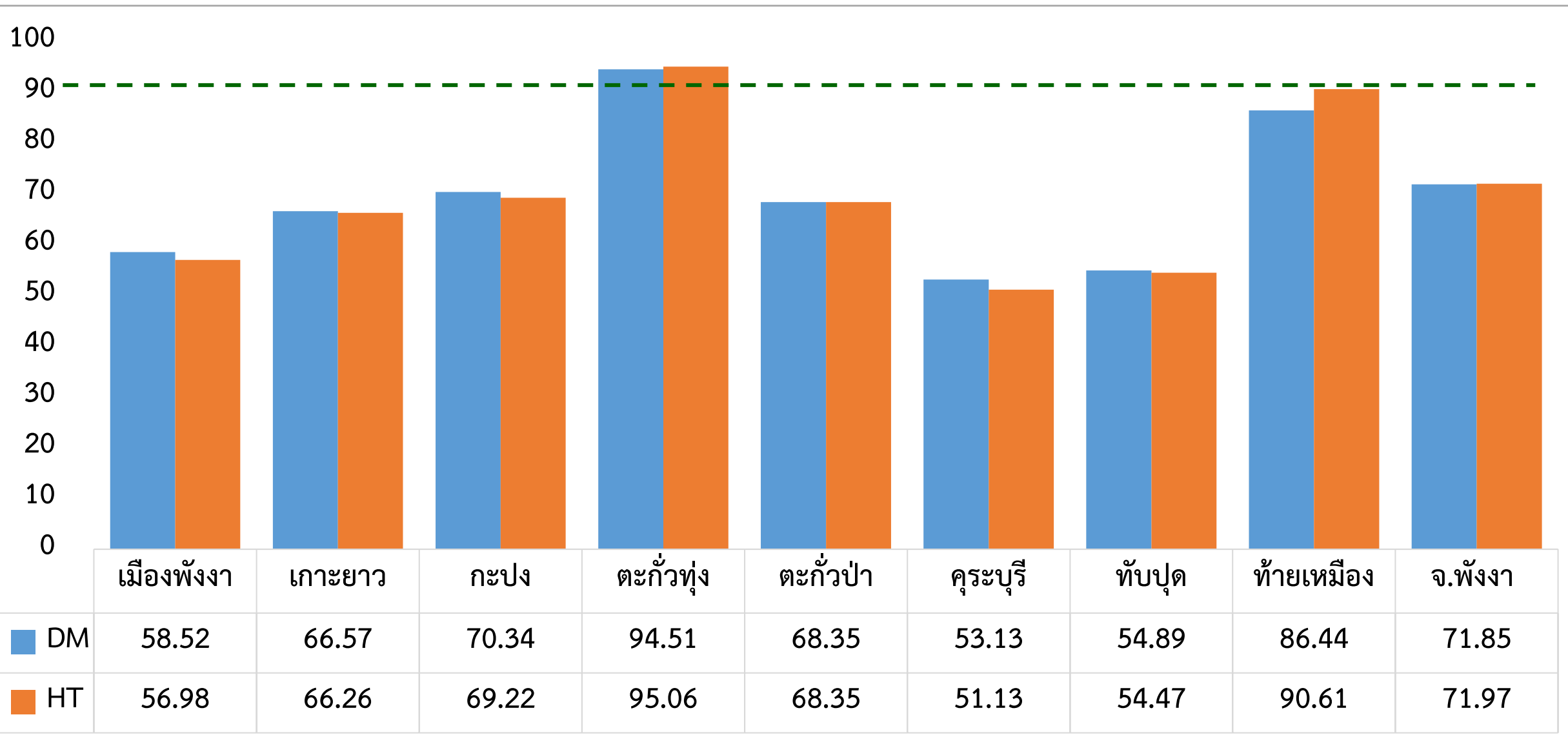


ระดับความสำเร็จ

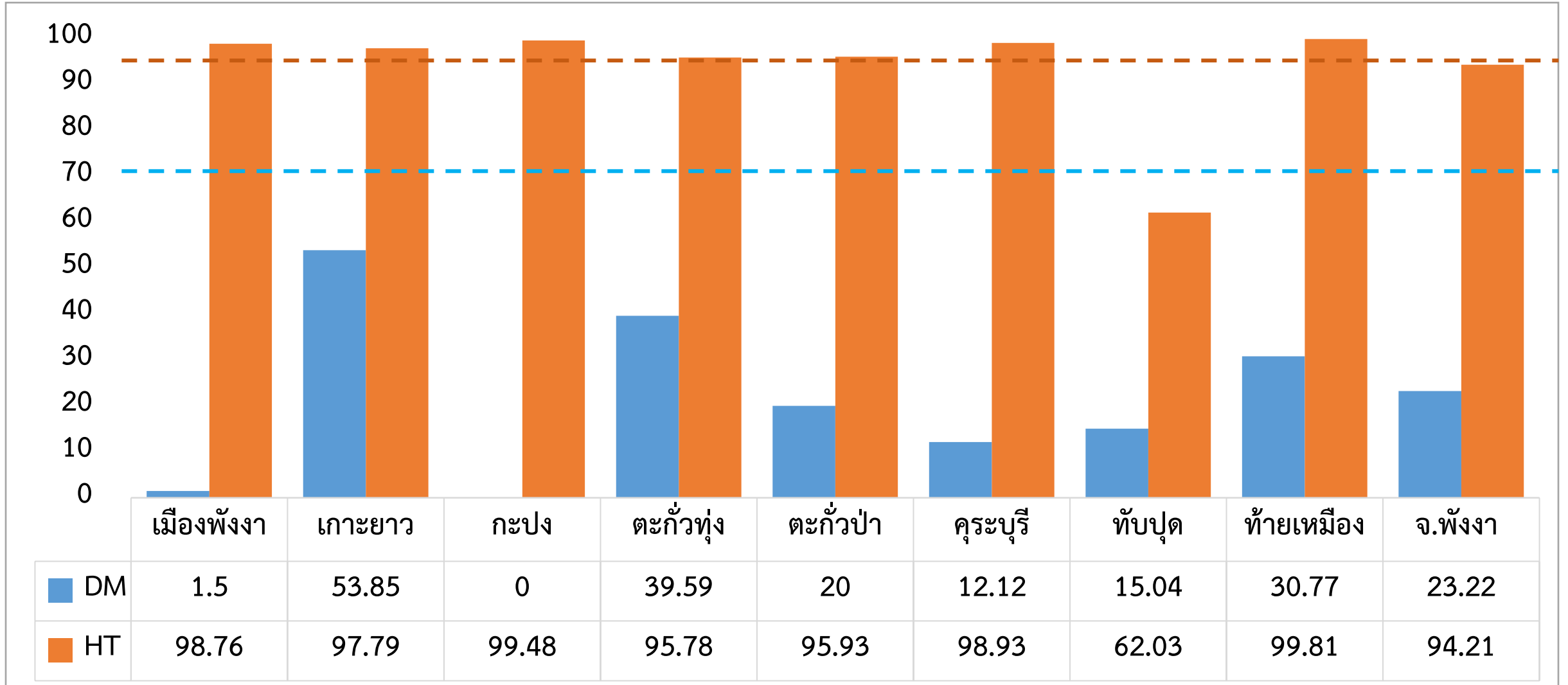
ไตรมาส 1 (3 เดือน)	ไตรมาส 2 (6 เดือน)	ไตรมาส 3 (9 เดือน)	ไตรมาส 4 (12 เดือน)
1.คัดกรอง DM/HT 2.การตรวจติดตาม ยืนยันวินิจฉัย กลุ่มสงสัย ผู้ป่วย HT \geq ร้อยละ 30	1.การตรวจติดตามยืนยันวินิจฉัยกลุ่มสงสัยป่วย HT/DM \geq ร้อยละ 60/40 2. คัดกรอง CVD Risk ร้อยละ 90 3.HT/DM คุมได้ \geq ร้อยละ 30/50 4.ผู้ป่วยที่มีค่า(SBP) \geq 180mmHg และ/หรือ DBP \geq 110mmHgจากการวัดความดันโลหิตซ้ำในโรงพยาบาล และได้รับการวินิจฉัยโรคความดันโลหิตสูง (ภายใน 7 วัน) (\geq ร้อยละ25)	1.การตรวจติดตามยืนยันวินิจฉัย กลุ่มสงสัยป่วย HT/DM \geq ร้อยละ 93/70 2.HT/DM คุมได้ \geq ร้อยละ 40/60 3.ผู้ป่วยที่มีค่า(SBP) \geq 180mmHg และ/หรือ DBP \geq 110mmHgจากการวัดความดันโลหิตซ้ำในโรงพยาบาล และได้รับการวินิจฉัยโรคความดันโลหิตสูง (ภายใน 7 วัน)(\geq ร้อยละ25) 4. อัตราตายผู้ป่วยใน โรคหลอดเลือดสมอง < ร้อยละ 7 5.อัตราการตายผู้ป่วย STEMI<ร้อยละ9	1.อัตราการตายผู้ป่วยใน โรคหลอดเลือดสมอง < ร้อยละ 7 2. อัตราตายผู้ป่วย STEMI<ร้อยละ9

ร้อยละของประชากรอายุ 35 ปีขึ้นไปที่ได้รับการคัดกรองเพื่อวินิจฉัยเบาหวานและความดันโลหิตสูง

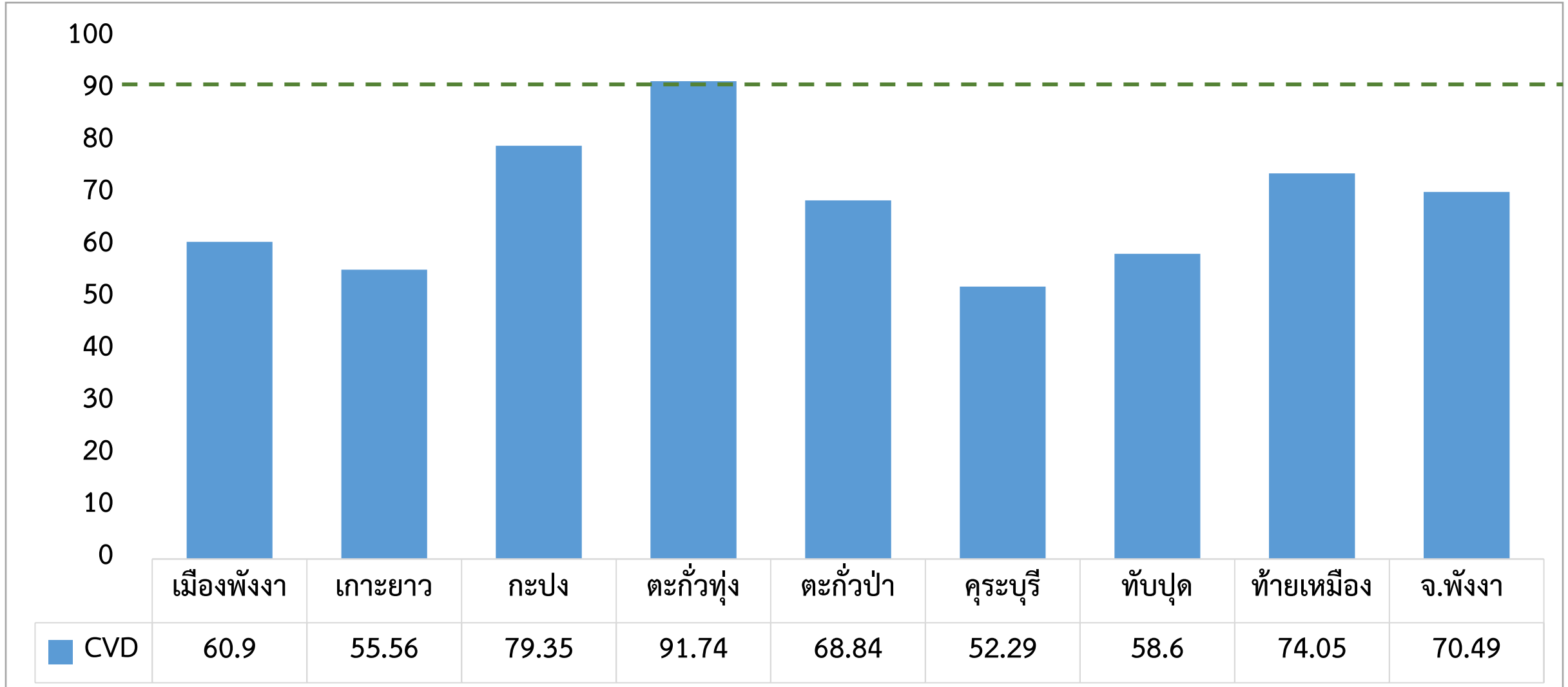
ปีงบประมาณ 2566 > ร้อยละ 90



ร้อยละการตรวจติดตามยืนยันวินิจฉัยกลุ่มสงสัยป่วยโรคเบาหวานและโรคความดันโลหิตสูง ปีงบประมาณ 2566 DM > ร้อยละ 70 / HT > ร้อยละ 93



ร้อยละของผู้ป่วยเบาหวาน ความดันโลหิตสูงที่ขึ้นทะเบียนได้รับการประเมินโอกาสเสี่ยงต่อโรคหัวใจ และหลอดเลือด(CVD Risk) ปีงบประมาณ 2566 > ร้อยละ 90



ข้อเสนอ

1. Conference case death ของ stroke และ STEMI ทุกราย และสรุปรายงาน ส่งทุกเดือน
2. จัดการข้อมูล ผู้ป่วย stroke และ STEMI ให้ถูกต้อง เป็นปัจจุบัน

หน่วยบริการที่ผ่านการขึ้นทะเบียนเพิ่มศักยภาพการให้บริการสาธารณสุขทางไกล Telehealth / Telemedicine จังหวัดพังงา

ลำดับ	รหัส สถาน	ชื่อสถานบริการ	จังหวัดที่ตั้ง	เขตที่ตั้ง	สถานะการขึ้นทะเบียน
1	10739	โรงพยาบาลทั่วไปพังงา	พังงา	เขต 11 สุราษฎร์ธานี	หน่วยบริการในระบบหลักประกันสุขภาพแห่งชาติ (8 เมษายน 2565)
2	10740	โรงพยาบาลทั่วไปตะกั่วป่า	พังงา	เขต 11 สุราษฎร์ธานี	หน่วยบริการในระบบหลักประกันสุขภาพแห่งชาติ (23 มีนาคม 2565)
3	11347	โรงพยาบาลชุมชนเกาะยาวชัยพัฒนา	พังงา	เขต 11 สุราษฎร์ธานี	หน่วยบริการในระบบหลักประกันสุขภาพแห่งชาติ (8 เมษายน 2565)
4	11348	โรงพยาบาลชุมชนกะปงชัยพัฒนา	พังงา	เขต 11 สุราษฎร์ธานี	หน่วยบริการในระบบหลักประกันสุขภาพแห่งชาติ (31 พฤษภาคม 2565)
5	11349	โรงพยาบาลชุมชนตะกั่วทุ่ง	พังงา	เขต 11 สุราษฎร์ธานี	หน่วยบริการในระบบหลักประกันสุขภาพแห่งชาติ (25 มีนาคม 2565)
6	11350	โรงพยาบาลชุมชนบางไทร	พังงา	เขต 11 สุราษฎร์ธานี	หน่วยบริการในระบบหลักประกันสุขภาพแห่งชาติ (10 สิงหาคม 2565)
7	11352	โรงพยาบาลชุมชนคุระบุรีชัยพัฒนา	พังงา	เขต 11 สุราษฎร์ธานี	หน่วยบริการในระบบหลักประกันสุขภาพแห่งชาติ (1 เมษายน 2565)
8	11353	โรงพยาบาลชุมชนทับปุด	พังงา	เขต 11 สุราษฎร์ธานี	หน่วยบริการในระบบหลักประกันสุขภาพแห่งชาติ (13 มิถุนายน 2565)
9	11354	โรงพยาบาลท่ายเหมืองชัยพัฒนา	พังงา	เขต 11 สุราษฎร์ธานี	หน่วยบริการในระบบหลักประกันสุขภาพแห่งชาติ (1 เมษายน 2565)

กิจกรรมสำคัญ (Key Activity)
จังหวัดพังงา

- | | |
|---|-------------------|
| ๑. ประชุมคณะกรรมการ IT /รพช./รพท./สสอ. | ๒๖ ธ.ค. ๒๕๖๕ |
| ๒. ติดตั้ง Application “หมอรู้จักคุณ” | ๑๓ ม.ค. ๒๕๖๖ |
| ๓. เชื่อมโยงฐานข้อมูลกับ Server แม่ข่ายของจังหวัด | ๑๓ – ๓๐ ม.ค. ๒๕๖๖ |
| ๔. ประชุมคณะกรรมการจัดระบบการให้บริการการแพทย์ทางไกล | ๒๐ ม.ค. ๒๕๖๖ |
| ๕. ประชุมเชิงปฏิบัติการการใช้งานระบบการแพทย์ทางไกล “หมอรู้จักคุณ” เขตสุขภาพที่ ๑๑ | ๒๕ ม.ค. ๒๕๖๖ |
| ๖. จัดทำระบบรายงาน (google ฟอรัม) การให้บริการการแพทย์ทางไกล | ๒๖ ม.ค. ๒๕๖๖ |
| ๗. ติดตามระบบเทคโนโลยีสารสนเทศโดยคณะกรรมการระบบเทคโนโลยีสารสนเทศ | ก.พ. – ก.ย. ๒๕๖๖ |
| ๘. ติดตามการดำเนินงานโดยทีมจังหวัด | ก.พ. - ก.ย. ๒๕๖๖ |
| ๙. จัดเวทีแลกเปลี่ยนเรียนรู้ | ก.ค. ๒๕๖๖ |



ผลการดำเนินงาน Telehealth จังหวัดพังงา

หน่วยบริการ	วันเริ่มดำเนินการ	ผลการดำเนินงาน ไตรมาส ๑
โรงพยาบาลพังงา	ดำเนินการแล้ว พฤษภาคม ๒๕๖๕	NCD ๕๕ ครั้ง
โรงพยาบาลเกาะยาวชัยพัฒนา	ดำเนินการแล้ว มิถุนายน ๒๕๖๕	จิตเวช ๓ ครั้ง
โรงพยาบาลตะกั่วทุ่ง	ดำเนินการแล้ว ๒๙ พฤศจิกายน ๒๕๖๕	NCD ๕๔ ครั้ง
	รวมผลการดำเนินงานไตรมาส ๑ จำนวน ๑๑๒ ครั้ง คิดเป็น ๓.๒ %	



กำหนด KICK OFF Telehealth จังหวัดพังงา

หน่วยบริการ	วันเริ่มดำเนินการ
โรงพยาบาลตะกั่วป่า	กุมภาพันธ์ ๒๕๖๖ (ไม่ระบุวัน)
โรงพยาบาลกะปงชัยพัฒนา	๑ กุมภาพันธ์ ๒๕๖๖
โรงพยาบาลบางไทร	๑ กุมภาพันธ์ ๒๕๖๖
โรงพยาบาลคุระบุรีชัยพัฒนา	๒๗ มกราคม ๒๕๖๖
โรงพยาบาลทับปุด	๒๗ กุมภาพันธ์ ๒๕๖๖
รพ.ท้ายเหมืองชัยพัฒนา	๒ กุมภาพันธ์ ๒๕๖๖

