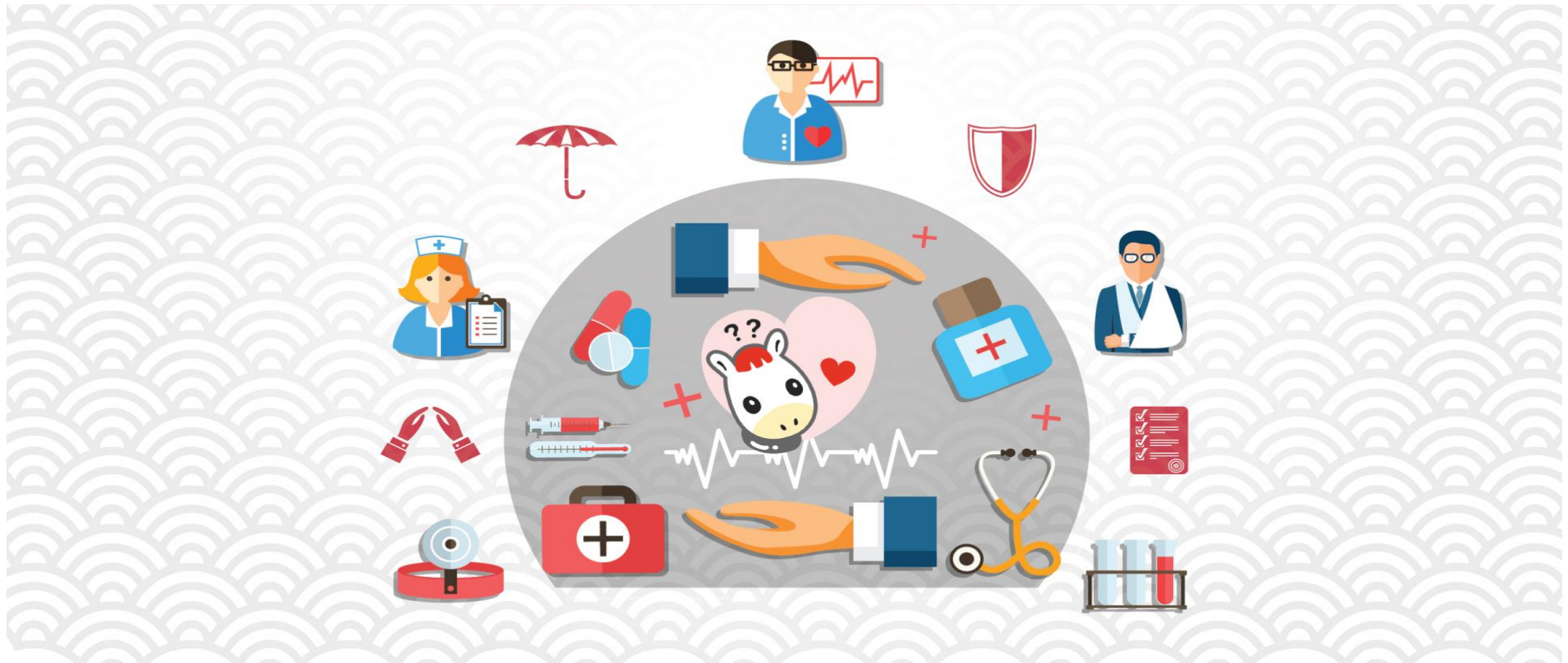


กลุ่มงานประกันสุขภาพ

สถานการณ์การเงินการคลังของหน่วยบริการในจังหวัดพังงา



สถานการณ์การเงินการคลัง ไตรมาส 2 ปี 2566 ของหน่วยบริการในจังหวัดพังงา



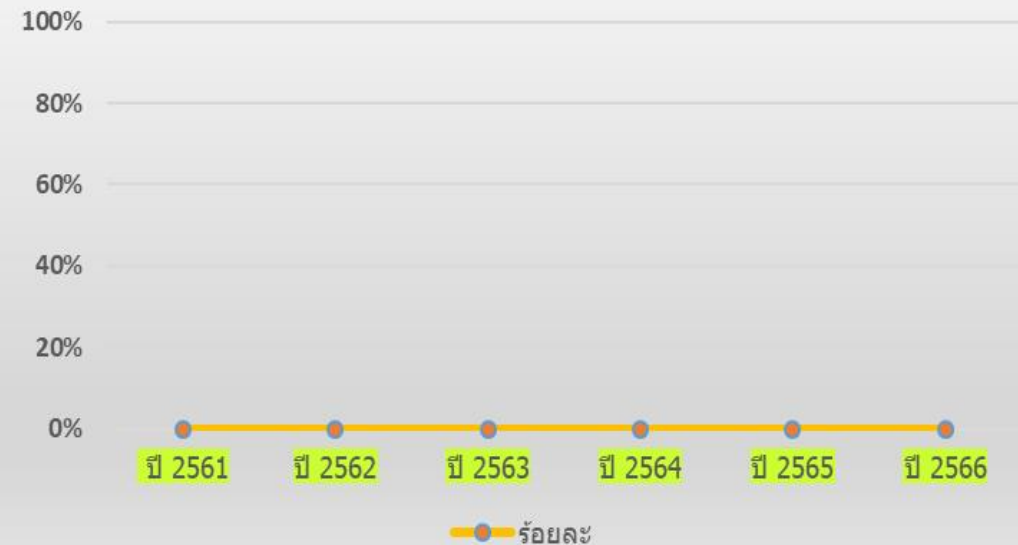
1. ระดับ 7 : ความเสี่ยงการเงินสูงมาก (วิกฤติ) 0 แห่ง (0%)
2. ระดับ 5-6 : ความเสี่ยงการเงินสูง 0 แห่ง (0%)
3. ระดับ 4 : ความเสี่ยงการเงินปานกลาง 0 แห่ง (0%)

ร้อยละของหน่วยบริการที่ประสบภาวะวิกฤตทางการเงิน
ระดับ 7
ปี 2561 – ปี 2566

ระดับความเสี่ยงทางการเงิน
ของหน่วยบริการในจังหวัดพังงา
ในไตรมาสที่ 2 ปี 2566



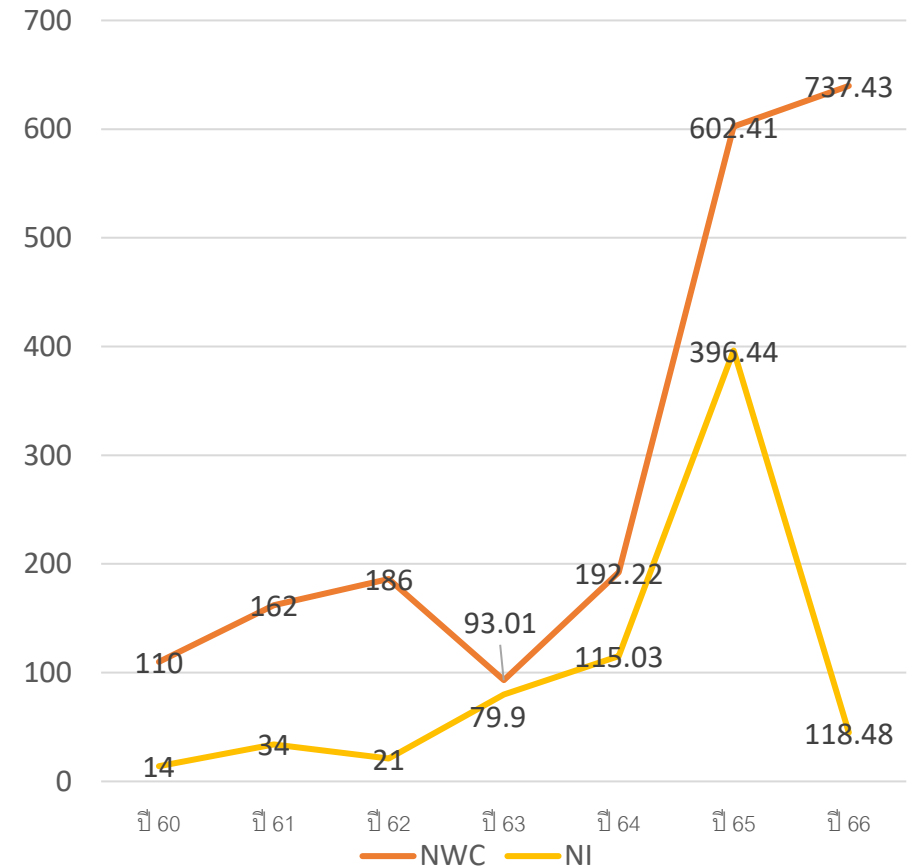
ร้อยละของหน่วยบริการที่ประสบภาวะวิกฤตทางการเงิน
ระดับ 7



ภาพรวมสถานการณ์การเงิน ณ วันที่ 31 มกราคม 2566



หน่วยงาน	NWC	NI	EBITDA	เงินบำรุงคงเหลือสุทธิ
พังงา,รพท.	165.82	7.21	26.30	58.88
ตะกั่วป่า,รพท.	179.32	-10.67	-2.17	47.47
เกาะยาวชัยพัฒนา,รพช.	57.06	-3.41	0.80	37.78
กะปงชัยพัฒนา,รพช.	31.46	14.47	15.52	19.94
ตะกั่วทุ่ง,รพช.	59.68	43.68	41.64	51.16
บางไทร,รพช.	22.41	4.03	4.87	14.74
คุระบุรีชัยพัฒนา,รพช.	80.89	4.91	7.78	43.89
ทับปุด,รพช.	55.59	9.83	8.58	46.12
ท้ายเหมืองชัยพัฒนา,รพช.	85.20	48.43	44.70	64.19
รวม	737.43	118.48	148.02	384.17



หน่วย:ล้านบาท



รายละเอียดหน่วยบริการ ณ วันที่ 31 มกราคม 2566



หน่วยงาน	CR	QR	Cash	NWC	NI	RiskScroing	EBITDA	เงินบำรุงคงเหลือสุทธิ
พังงา,รพท.	3.04	2.78	1.73	165,817,712.08	7,214,494.78	0	26,295,500.09	58,882,888.14
ตะกั่วป่า,รพท.	4.23	4.05	1.85	179,321,437.38	-10,673,981.24	1	-2,172,797.55	47,465,011.33
เกาะยาวชัยพัฒนา,รพช.	15.92	15.51	10.88	57,057,110.38	-3,405,058.50	1	798,121.73	37,784,385.86
กะปงชัยพัฒนา,รพช.	3.17	3.12	2.37	31,456,084.93	14,471,419.60	0	15,523,702.29	19,938,831.16
ตะกั่วทุ่ง,รพช.	4.70	4.50	4.17	59,675,844.88	43,677,599.82	0	41,635,721.88	51,155,869.39
บางไทร,รพช.	2.93	2.88	2.27	22,409,470.00	4,034,337.59	0	4,870,151.03	14,737,775.31
คุระบุรีชัยพัฒนา,รพช.	3.39	3.28	2.31	80,892,203.27	4,905,042.61	0	7,776,426.41	43,890,581.03
ทับปุด,รพช.	5.05	4.87	4.36	55,592,835.15	9,829,954.92	0	8,575,768.18	46,120,719.44
ท้ายเหมืองชัยพัฒนา,รพช.	3.64	3.56	3.01	85,197,602.49	48,430,988.56	0	44,700,106.59	64,190,225.48



รายรับเงินผู้ป่วยใน ตุลาคม 2565 – มกราคม 2566

หน่วยบริการ	ประมาณการ รายรับ IP หลังปรับลดค่าแรง	รวมจ่ายชดเชย IP 65	รวมปรับลดค่าแรง IP 65	รวมจ่ายชดเชย หลังปรับลดค่าแรง IP 65	ร้อยละการเบิกชดเชยค่าบริการผู้ป่วยใน เปรียบเทียบกับประมาณการรายรับผู้ป่วย ใน หลังปรับลดค่าแรง	ค่าแรง IP คงเหลือ
รพ.พังงา	12,123,933.18	34,197,568.37	25,431,851.20	8,765,717.17	72.30	76,295,553.57
รพ.ตะกั่วป่า	11,440,844.70	31,578,379.31	21,099,230.99	10,479,148.32	91.59	63,721,567.77
รพ.เกาะยาวชัยพัฒนา	1,559,493.69	1,201,885.54	769,845.20	432,040.34	27.70	2,309,535.63
รพ.กะปงชัยพัฒนา	2,152,344.77	1,677,327.68	1,446,068.68	231,259.00	10.74	4,338,206.07
รพ.ตะกั่วทุ่ง	3,463,056.67	3,439,694.53	2,026,231.80	1,413,462.73	40.82	6,078,695.39
รพ.บางไทร	-	-	-	-	-	-
รพ.คุระบุรีชัยพัฒนา	2,570,828.19	2,652,248.64	1,149,444.40	1,502,804.24	58.46	3,475,396.26
รพ.ทับปุด	2,666,774.14	4,512,988.75	1,399,843.28	3,113,145.47	116.74	4,199,529.82
รพ.ท้ายเหมืองชัยพัฒนา	4,246,409.60	5,581,312.10	1,608,308.28	3,973,003.82	93.56	4,824,924.86
รวม	40,223,684.94	84,841,404.92	54,930,823.83	29,910,581.09	74.36	165,243,409.37



จำนวนผู้ป่วย OP Refer ข้ามจังหวัดภายในเขต และ ข้ามเขต จำแนกตามจำนวนครั้ง
และจำนวนเงินตามจ่ายในส่วนที่หน่วยบริการรับผิดชอบ (< 1,600)
ตุลาคม 2565 – มกราคม 2566



หน่วยบริการ	รวมทั้งหมดที่CUP ตามจ่าย		รายรับงบเหมาจ่าย OP	ร้อยละ รายจ่าย ของงบ เหมาจ่ายรายหัว OP
	ครั้ง	<1600		
รพ.พังงา	790	590,254.36	4,786,692.27	12.33
รพ.ตะกั่วป่า	520	387,691.17	6,149,277.85	6.30
รพ.เกาะยาวชัยพัฒนา	1,278	841,968.00	9,092,731.99	9.26
รพ.กะปงชัยพัฒนา	180	126,489.00	7,948,261.54	1.59
รพ.ตะกั่วทุ่ง	672	506,845.88	16,378,701.85	3.09
รพ.บางไทร	139	95,850.50	8,362,000.00	1.15
รพ.คุระบุรีชัยพัฒนา	313	226,511.25	15,167,506.76	1.49
รพ.ทับปุด	440	318,765.87	12,784,691.57	2.49
รพ.ท้ายเหมืองชัยพัฒนา	730	544,242.07	23,376,058.06	2.33
รวม	5,062	3,638,618	104,045,921.89	3.50



5 อันดับกลุ่มโรคที่โรงพยาบาลในจังหวัดพังงา Refer ข้ามจังหวัดภายในเขต
ตุลาคม 2565 –มกราคม 2566

Pdx	Pdx DESC	จำนวน
Z00-Z99	ผลต่อสถานะสุขภาพ (สื่บค้นโรค)	647
I00-I99	โรคระบบไหลเวียนโลหิต	438
F00-F99	โรคทางจิตเวช	396
E00-E90	โรคต่อมไร้ท่อ	274
C00-D48	โรคมะเร็ง	268



รายงาน CMI เฉลี่ยสิทธิ UC จำแนกรายหน่วยบริการ
ตุลาคม 2565 – มกราคม 2566

หน่วยบริการ	Hcode serviceplan	CMI เฉลี่ย		
		ครั้ง	ADJRW	CMI
รพ.พังงา	S	3,494	4,101.77	1.17
รพ.ตะกั่วป่า	M1	2,787	3,664.76	1.31
รพ.เกาะยาวชัยพัฒนา	F2	259	125.23	0.48
รพ.กะปงชัยพัฒนา	F2	231	166.10	0.72
รพ.ตะกั่วทุ่ง	F2	434	362.56	0.84
รพ.คุระบุรีชัยพัฒนา	F2	504	269.22	0.53
รพ.ทับปุด	F2	613	446.42	0.73
รพ.ท้ายเหมืองชัยพัฒนา	F2	825	591.67	0.72
รวม		9,147	9,727.7231	1.06

