



ที่ สธ 0201.034/ว 2

ถึง สถาบัน สำนัก กลุ่มงาน หน่วยงานต่าง ๆ ในสังกัดสำนักงานปลัดกระทรวงสาธารณสุข  
สำนักงานสาธารณสุขจังหวัด โรงพยาบาลศูนย์/โรงพยาบาลทั่วไป และราชการบริหารส่วนกลาง  
ที่ตั้งอยู่ในส่วนภูมิภาคทุกแห่ง

สำนักงานปลัดกระทรวงสาธารณสุข ขอส่งประกาศสำนักงานปลัดกระทรวงสาธารณสุข  
เรื่อง การแต่งกายและเครื่องแบบปกติของพนักงานราชการ ในสังกัดสำนักงานปลัดกระทรวงสาธารณสุข  
ประกาศ ณ วันที่ 16 ธันวาคม 2552 มาพร้อมหนังสือนี้

จึงเรียนมาเพื่อโปรดทราบและถือปฏิบัติต่อไป

สำนักงานปลัดกระทรวงสาธารณสุข  
๕ มกราคม ๒๕๕๓



สำนักบริหารกลาง

กลุ่มบริหารงานบุคคล

โทร. 0 2590 1349, 1350

โทรสาร 0 2590 1424

<http://203.157.19.94/person/indexhome.htm>



ประกาศสำนักงานปลัดกระทรวงสาธารณสุข  
เรื่อง การแต่งกายและเครื่องแบบปกติของพนักงานราชการ  
ในสังกัดสำนักงานปลัดกระทรวงสาธารณสุข

เนื่องด้วยการแต่งกายและเครื่องแบบปกติของพนักงานราชการในสังกัดสำนักงานปลัดกระทรวงสาธารณสุขยังมิได้ประกาศกำหนดไว้ และเพื่อให้เกิดความเป็นระเบียบเรียบร้อยและสามารถปฏิบัติตามนโยบายของจังหวัดที่ให้ข้าราชการ ลูกจ้าง และพนักงานราชการต้องแต่งกายด้วยเครื่องแบบปกติในวันที่กำหนดไว้ได้

ดังนั้น อาศัยอำนาจตามความในข้อ ๑๒ แห่งระเบียบสำนักนายกรัฐมนตรีว่าด้วยพนักงานราชการ พ.ศ. ๒๕๔๗ จึงกำหนดการแต่งกายและเครื่องแบบปกติของพนักงานราชการในสังกัดสำนักงานปลัดกระทรวงสาธารณสุข ดังนี้

ข้อ ๑ การแต่งกาย ในการปฏิบัติงานให้พนักงานราชการสวมเครื่องแบบปกติ เว้นแต่นายแพทย์สาธารณสุขจังหวัด สาธารณสุขอำเภอ หรือหัวหน้าหน่วยงานระดับกองหรือเทียบเท่าขึ้นไปแล้วแต่กรณี จะกำหนดให้พนักงานราชการที่อยู่ในสังกัดแต่งกายอย่างอื่นตามที่เห็นสมควร แต่ต้องเป็นชุดสุภาพเรียบร้อยเหมาะสมกับลักษณะงานที่ปฏิบัติในแต่ละพื้นที่หรือขนบธรรมเนียมประเพณีในท้องถิ่น

ข้อ ๒ เครื่องแบบปกติให้เป็นไปตามที่กำหนด ดังนี้

(๑) เสื้อ เสื้อคอพับสีขาวแขนยาวรัดข้อมือมีดุมที่ข้อมือข้างละ ๑ ดุม หรือแขนสั้นเพียงคอที่อกเสื้อมีกระเป่า ข้างละ ๑ กระเป่า เป็นกระเป่าเสื่อมีแถบอยู่ตรงกลางตามทางตั้ง กว้าง ๓.๕ เซนติเมตร มีปกรูปมน ชายกลางแหลม ที่ปากกระเป่าทั้งสองข้างติดดุมข้างละ ๑ ดุม สำหรับขัดใบปกกระเป่าเสื่อ ตัดเสื่อผ่าอกตลอด มีสาบกว้าง ๓.๕ เซนติเมตร ที่คอและแนวอกเสื้อมีดุม ๕ ดุม มีอินทรีนูนอ่อนขัดข้างละ ๑ ดุม ดุมทั้งสี่ใช้ดุมกลมแบนทำด้วยวัสดุเดียวกับเสื้อและประดับแพรแถบเหรียญที่ระลึกหรือเครื่องราชอิสริยาภรณ์เหนือกระเป่าซ้าย (สำหรับการขอพระราชทานเครื่องราชอิสริยาภรณ์ตามประกาศคณะปฏิรูปการปกครองในระบอบประชาธิปไตยอันมีพระมหากษัตริย์ทรงเป็นประมุข ฉบับที่ ๓๓ เรื่อง แก้ไขเพิ่มเติมระเบียบสำนักนายกรัฐมนตรีว่าด้วยการขอพระราชทานเครื่องราชอิสริยาภรณ์ ประกาศ ณ วันที่ ๓๐ กันยายน ๒๕๔๙ เฉพาะบัญชีที่ ๓๒ การขอพระราชทานเครื่องราชอิสริยาภรณ์ให้แก่พนักงานราชการ)

(๒) กางเกงและกระโปรง ให้ใช้แบบเดียวกับข้าราชการพลเรือน

(๓) เข็มขัด ทำด้วยด้ายถักสี่กาก็ กว้าง ๓ เซนติเมตร หัวเข็มขัดทำด้วยโลหะสีทอง เป็นรูปสี่เหลี่ยมผืนผ้าทางนอน กว้าง ๓.๕ เซนติเมตร ยาว ๕ เซนติเมตร มีครุฑตอนอยู่ตรงกลางหัวเข็มขัด

(๔) รองเท้าและถุงเท้า

พนักงานราชการชาย ให้ใช้รองเท้านุ่มส้นหรือนุ่มข้อทำด้วยหนังหรือวัสดุเทียมหนังสีดำ แบบเรียบไม่มีลวดลาย ถุงเท้าสีดำ

พนักงานราชการหญิง ให้ใช้รองเท้านุ่มส้นหรือรัดส้น ทำด้วยหนังหรือวัสดุเทียมหนังสีดำแบบปิดปลายเท้าไม่มีลวดลาย ส้นสูงไม่เกิน ๑๐ เซนติเมตร ถุงเท้ายาวสีเนื้อ

(๕) เครื่องหมายแสดงสังกัด ทำด้วยโลหะโปร่งสีทองไม่มีขอบสูง ๒ เซนติเมตร เป็นรูปวงรีคอบเพลิงติดที่คอเสื้อตอนหน้าทั้งสองข้าง

(๖) ป้ายชื่อและตำแหน่ง ให้มีป้ายชื่อทำด้วยโลหะพื้นสีดำ ขนาดกว้าง ๒ เซนติเมตร และยาว ๗.๕ เซนติเมตร แสดงชื่อตัว ชื่อสกุลและชื่อตำแหน่งในการบริหารงานหรือชื่อตำแหน่งในสายงานที่ออกสื่อเหนือกระเป๋าด้านขวา

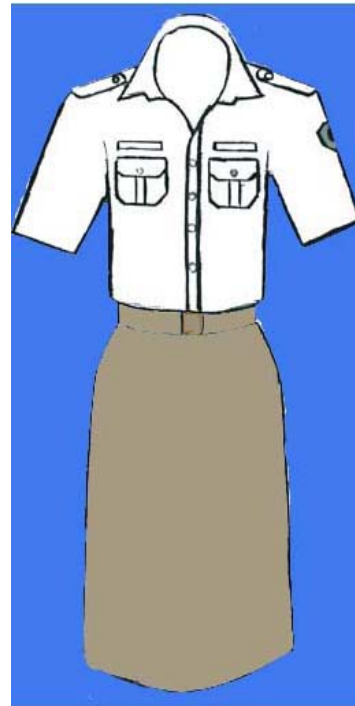
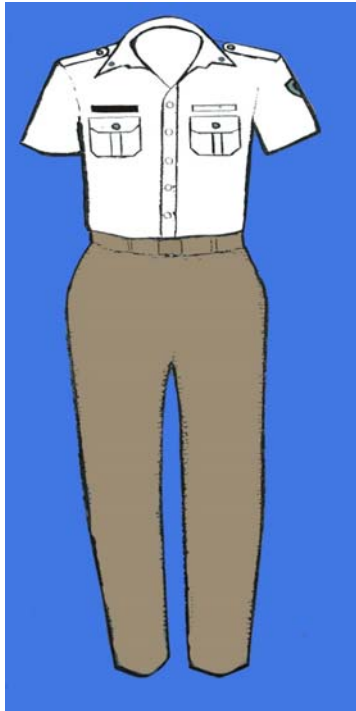
ทั้งนี้ ตั้งแต่บัดนี้เป็นต้นไป

ประกาศ ณ วันที่ ๑๖ ธันวาคม พ.ศ. ๒๕๕๒

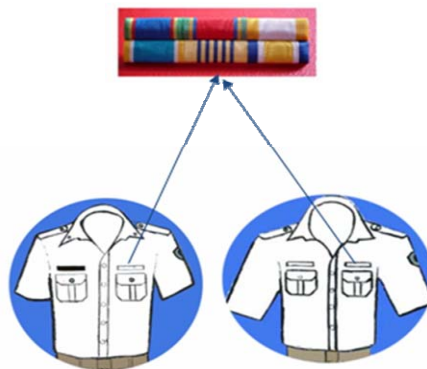


(นายเสรี หงษ์หยก)  
รองปลัดกระทรวง ปฏิบัติราชการแทน  
ปลัดกระทรวงสาธารณสุข

## ชุดเครื่องแบบปกติพนักงานราชการ

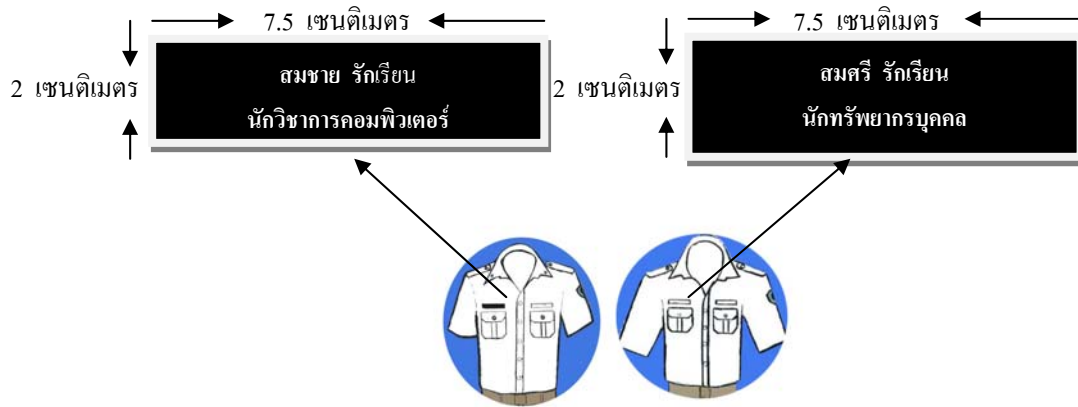


## เส้นและแพรแถบ



เสื้อคอพับสีขาว มีอินทรวงออ่อนขัดดุมข้างละ 1 ดุม และประดับแพรแถบเหรียญที่ระลึกหรือเครื่องราชอิสริยาภรณ์เหนือกระเป๋าสาย (สำหรับการขอพระราชทานเครื่องราชอิสริยาภรณ์ ตามประกาศคณะปฏิรูปการปกครองในระบอบประชาธิปไตยอันมีพระมหากษัตริย์ทรงเป็นประมุข ฉบับที่ 33 เรื่อง แก้ไขเพิ่มเติมระเบียบสำนักนายกรัฐมนตรีว่าด้วยการขอพระราชทานเครื่องราชอิสริยาภรณ์ ประกาศ ณ วันที่ 30 กันยายน 2549 เฉพาะบัญชีที่ 32 การขอพระราชทานเครื่องราชอิสริยาภรณ์ให้แก่พนักงานราชการ)

## ป้ายชื่อและตำแหน่ง



ทำด้วยโลหะพื้นทึบสีดำ แสดงชื่อตัว ชื่อสกุล และ ชื่อตำแหน่งในการบริหารงานหรือชื่อตำแหน่งในสายงานที่ออกสื่อเหนือกระเป๋าด้านขวา

## เครื่องหมายแสดงสังกัด



ทำด้วยโลหะโปร่งสีทองไม่มีขอบ สูง 2 เซนติเมตร เป็นรูปงูพันคอบเพลิงติดที่คอเสื้อตอนหน้าทั้งสองข้าง

## สายเข็มขัด



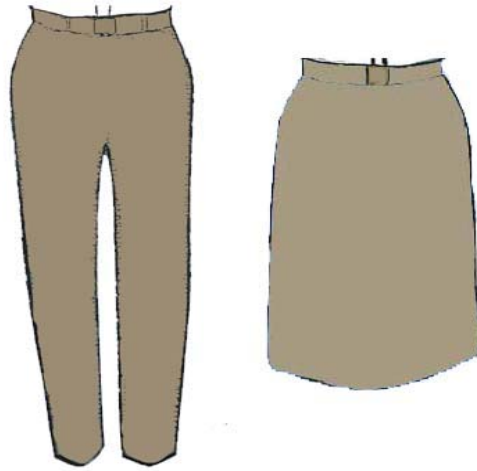
ทำด้วยด้ายถักสีงา กว้าง 3 เซนติเมตร

## หัวเข็มขัด



หัวเข็มขัดทำด้วยโลหะสีทองเป็นรูปสี่เหลี่ยมผืนผ้าทางนอน กว้าง 3.5 เซนติเมตร ยาว 5 เซนติเมตร มีครุฑอยู่ตรงกลางหัวเข็มขัด

## กางเกงและกระโปรง



ใช้แบบเดียวกับข้าราชการพลเรือน (สี kaki)

---