



ยินดีต้อนรับ

คณะกรรมการวางแผนและประเมินผล (ทวป.)

สำนักงานสาธารณสุขจังหวัดพังงา



นายแพทย์ชวนนท์ อิ่มอาบ

นายแพทย์สาธารณสุขจังหวัดพังงา



อำเภอทับปุด

เมืองประตูลู่ฟ้า อ้อมกอดแม่ย่าหงส์
ดงชิงขมิ้น ถิ่นกำเนิดหลวงปู่แ่ม
สวยแจ่มน้ำตกเต่าทอง
เมืองหนอง กุ้ง หอย ปู ปลา โลกใคร
เจดีย์สูงใหญ่วัดบางเหริยง

เจดีย์สูงใหญ่วัดบางเหริยง

หลวงปู่แ่ม

แม่ย่าหงส์



ขมิ้น



เมืองหนอง กุ้ง หอย ปู ปลา โลกใคร



น้ำตกเต่าทอง



ดงชิง

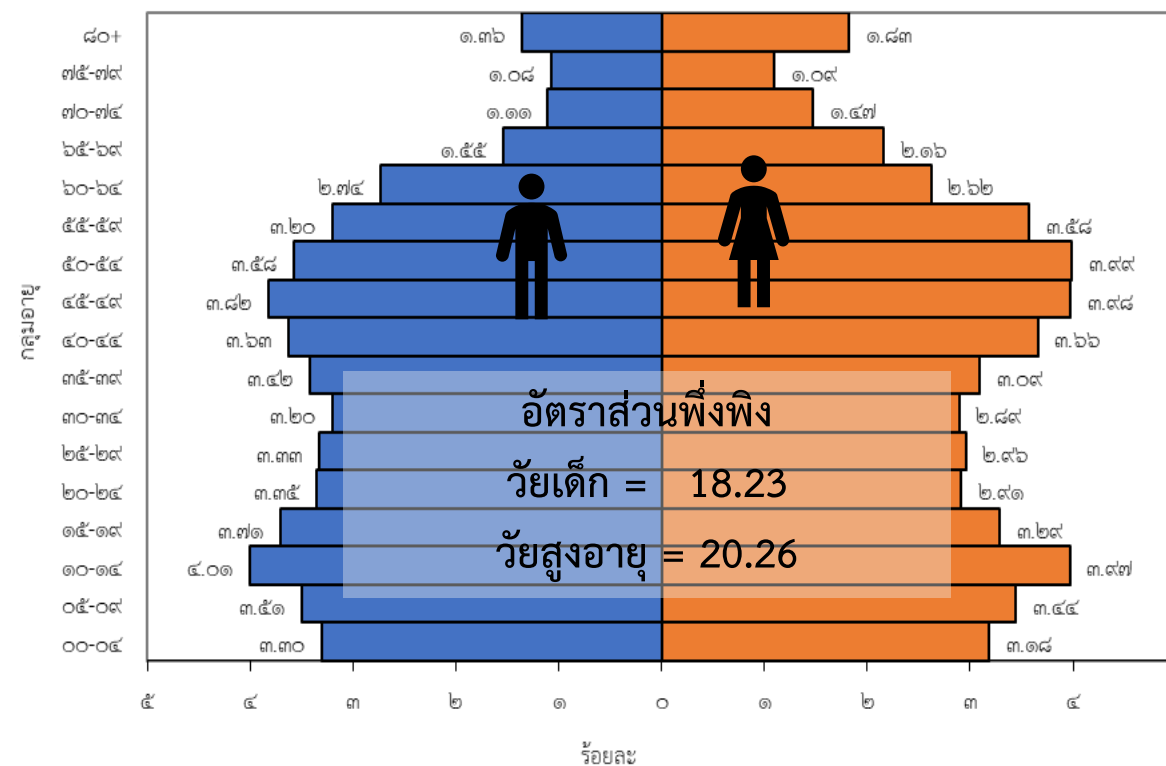




ข้อมูลทั่วไป อำเภอทับปุด จังหวัดพังงา

จำนวนประชากร ทั้งหมด 21,498 คน

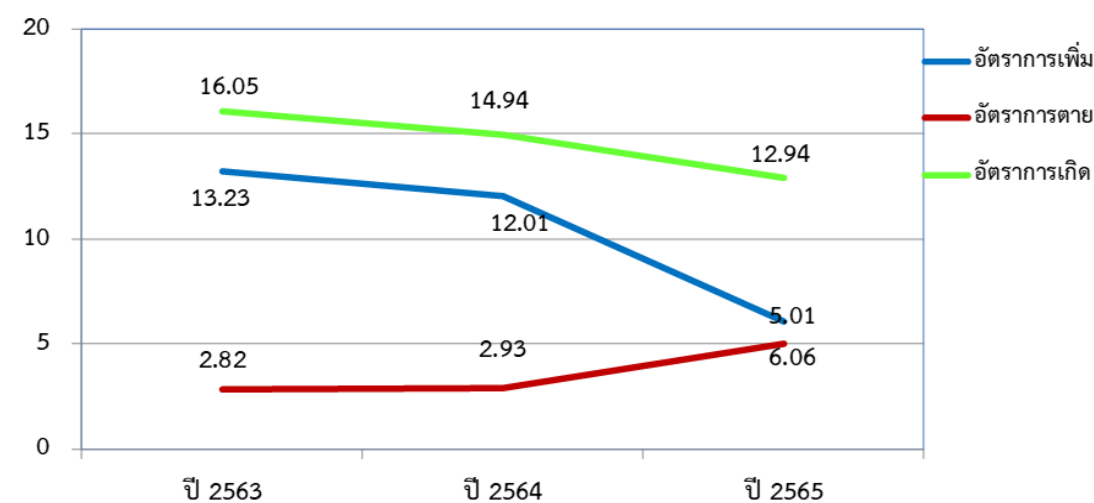
ปิรามิดประชากร อำเภอทับปุด



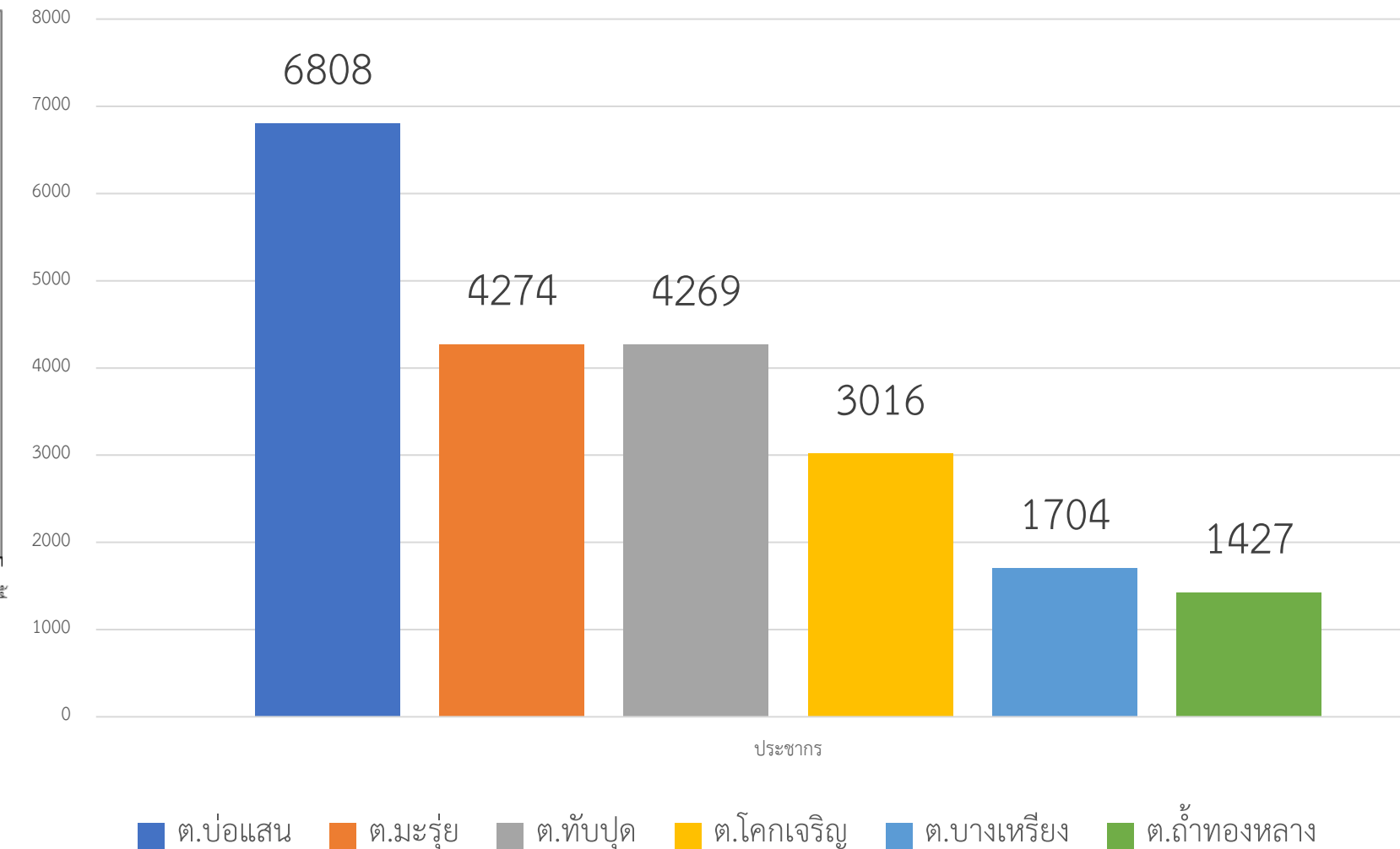
ชาย = 10,697 คน

หญิง = 10,801 คน

อัตราการเกิด อัตราการตาย และอัตราการเพิ่ม
อำเภอทับปุด เปรียบเทียบปี 2563- 2565



จำนวนประชากรแยกรายตำบล อ.ทับปุด ข้อมูล ณวันที่ 31 ก.ค.65



- ระยะห่างอำเภอจังหวัดพังงา 22 กม.
- แบ่งการปกครอง เป็น 6 ตำบล
อบต. = 5 แห่ง เทศบาล = 1 แห่ง
- มีทั้งหมด 38 หมู่บ้าน
- 7,493 หลังคาเรือน

ผู้ป่วยนอก 5 อันดับ ปี 2565

- โรคคออักเสบและต่อมทอนซิลอักเสบเฉียบพลัน
- โรคความดันโลหิตสูง
- โรคเบาหวาน
- โรคระบบทางเดินหายใจส่วนบน
- โรคเกี่ยวกับช่องปาก

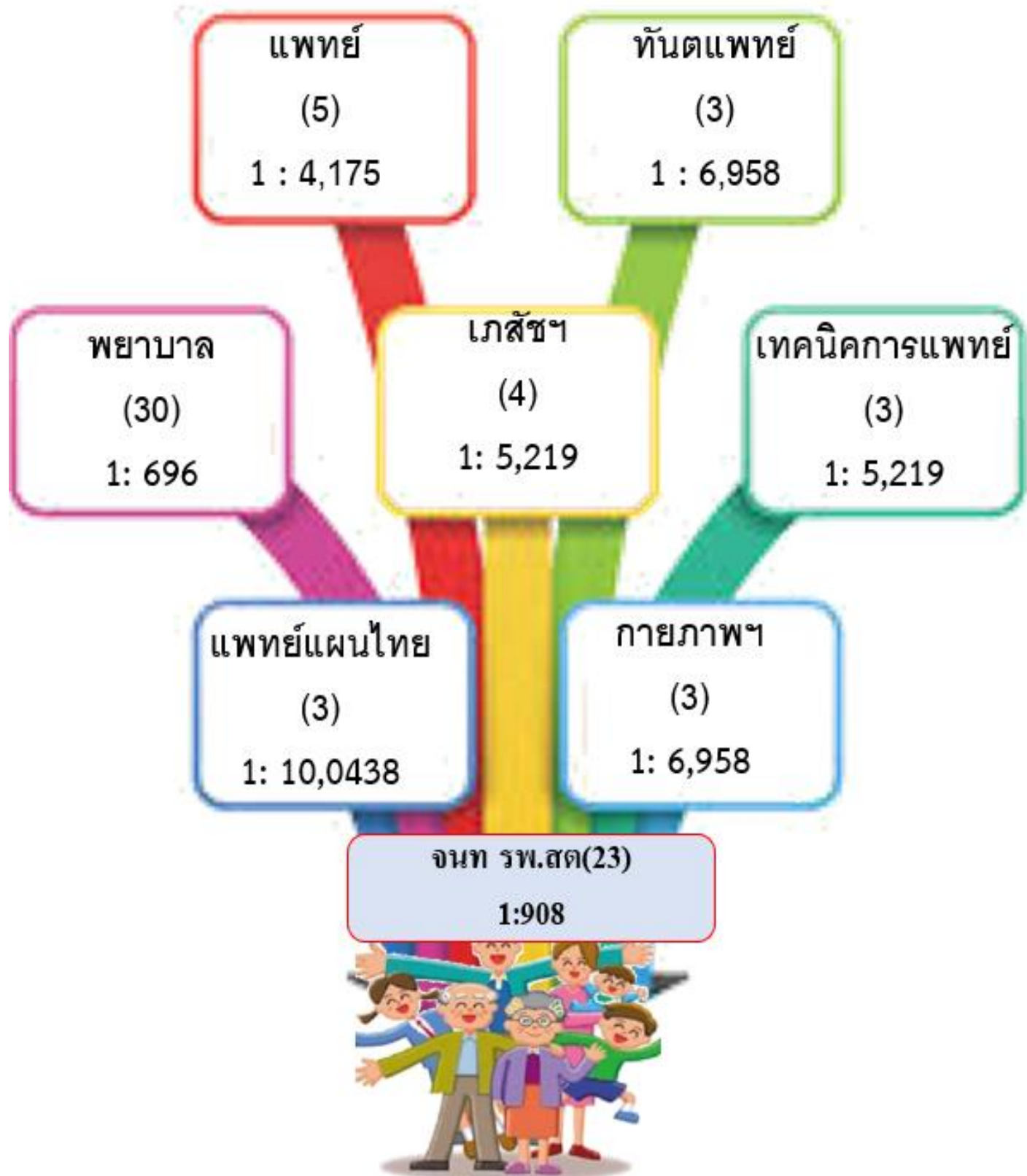
ผู้ป่วยใน 5 อันดับ ปี 2565

- โรคติดเชื้อจากแบคทีเรีย
- โรคหลอดเลือดอักเสบ
- โรคหัวใจล้มเหลว
- โรคปอดบวม
- การบาดเจ็บบริเวณในร่างกาย



ข้อมูลทั่วไป อำเภอทับปุด จังหวัดพังงา

บุคลากร : ประชากร





ผลการดำเนินงานตามประเด็นการตรวจราชการ

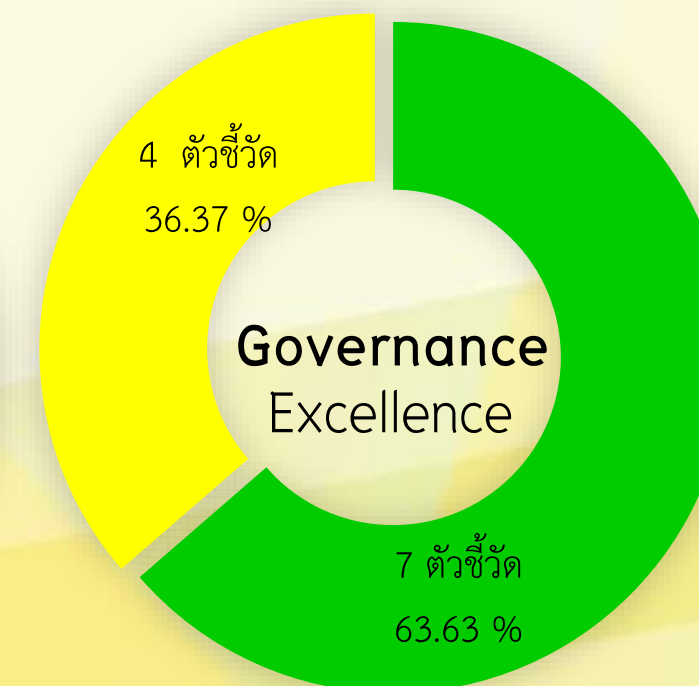
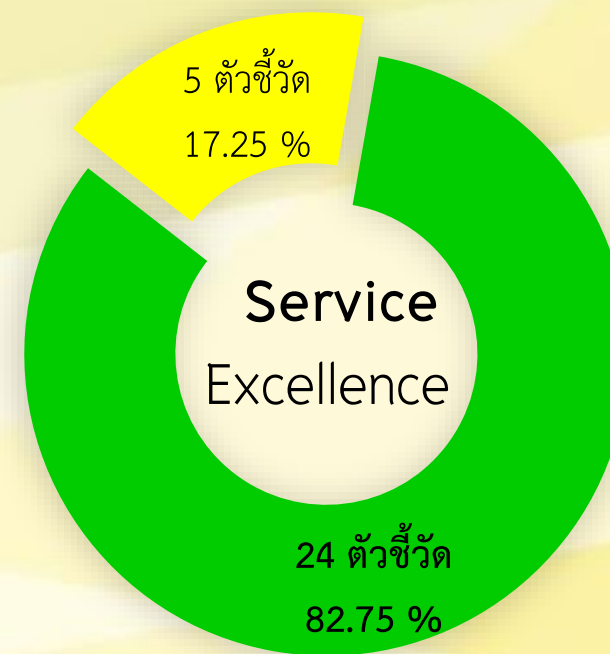
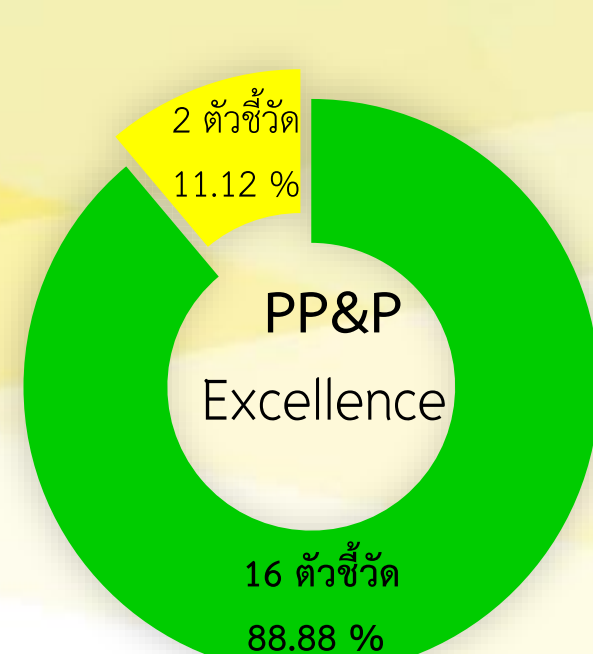
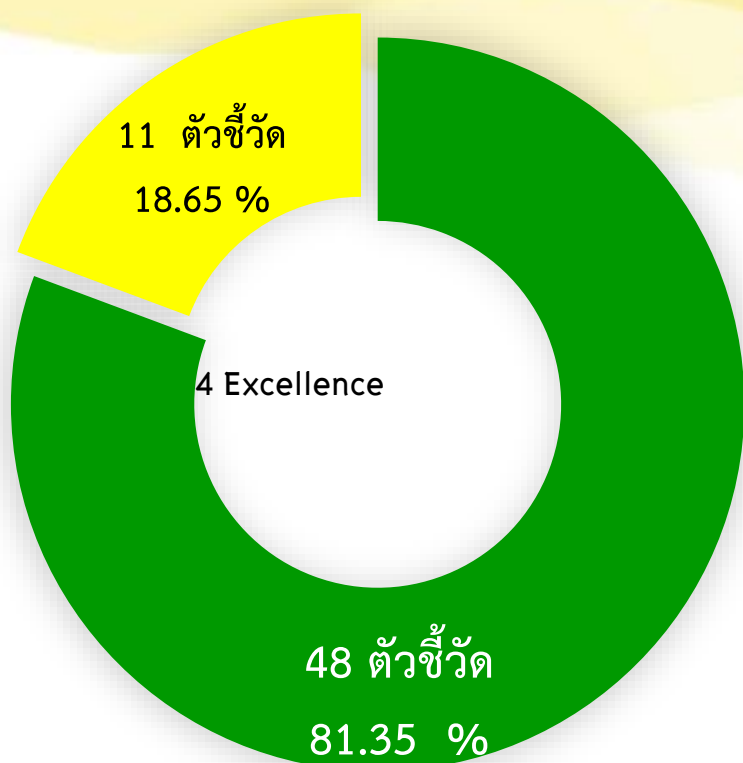
คปสอ.ทับปุด (1 ตุลาคม 2565 – 30 มีนาคม 2566)

ผลการดำเนินงานตามคปสอ. ทักษะ (1 ต.ค. 65 - 30 มี.ค. 66)



สรุปตัวชี้วัดกระทรวงสาธารณสุข

ภาพรวม 59 ตัวชี้วัด



1. การตรวจวินิจฉัยยืนยัน DM, HT

1. อัตราความสำเร็จของผู้ป่วยวัณโรค
2. ร้อยละการคัดกรองมะเร็งลำไส้ใหญ่
3. ร้อยละการคัดกรองมะเร็งปากมดลูก
4. ร้อยละของผู้ป่วยยาเสพติดเข้าสู่กระบวนการบำบัด
5. อัตราการเสียชีวิตในผู้ป่วยบาดเจ็บที่สมอง

1. การตรวจสอบและประเมินผลระบบการควบคุมภายใน
2. ร้อยละสถานบริการ ระดับ รพช. ที่ผ่านเกณฑ์การประเมินฯ ขั้นพื้นฐาน (The must)
3. ร้อยละของประชาชน มี ดิจิทัลไอดี เพื่อเข้าถึงข้อมูลสุขภาพส่วนบุคคล และเข้าถึงระบบบริการสุขภาพแบบไร้รอยต่อ
4. จังหวัดที่มีบริการการแพทย์ทางไกลตามเกณฑ์ที่กำหนด



ผลสำเร็จของการพัฒนา

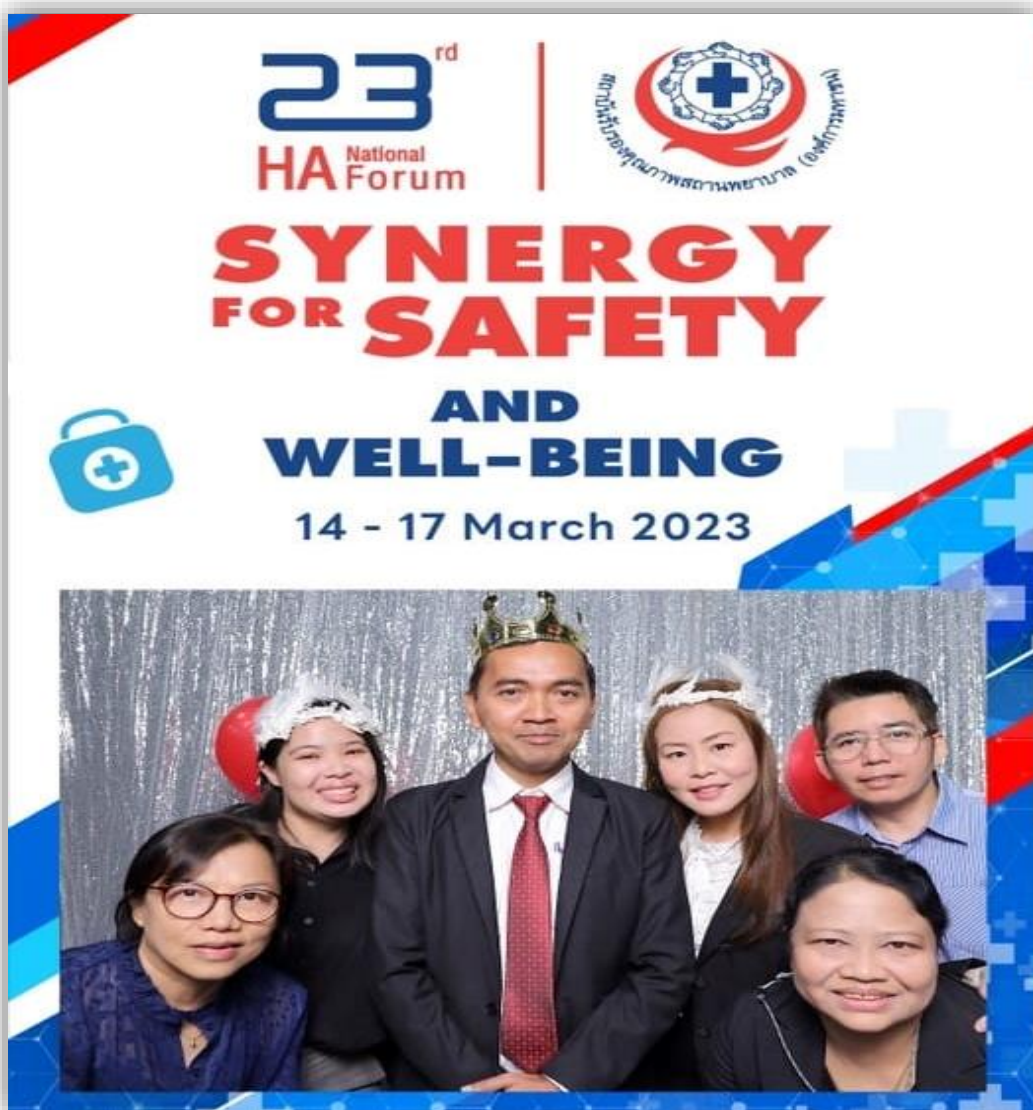




- ปี 2563 NCD clinic plus ดีเด่น ระดับเขตสุขภาพที่ 11
- ปี 2564 NCD clinic plus ดีเด่น ระดับจังหวัดพังงา
- ปี 2565 NCD clinic plus ดีมาก คัดเลือกเป็นตัวแทนเขต 11 ของรพ. ระดับ F2 ประทศระดับประเทศ



มาตรฐาน HA (Health care Accreditation) รพ. ทับปุด ผ่านการรับรอง HA ชั้น 3+ Re-accreditation ครั้งที่ 3 ระยะเวลาการรับรอง 23 เมษายน 2565 – 22 เมษายน 2568



การขับเคลื่อนงานตามนโยบาย

อำเภอทับปุด

รพ.สต.บ่อแสน รพ.สต.บ้านโคกไคร

ให้บริการผู้ป่วยคลินิกโรคเรื้อรัง

ทุกวันศุกร์
เวลา 09.00 -12.00 น.



» Telemedicin

เปิดให้บริการในคลินิกโรคเรื้อรังทุกวันศุกร์

เวลา 09.00 -12.00 น

-รพ.สต.บ่อแสน

-รพ.สต.บ้านโคกไคร



คลินิก ผู้สูงอายุ

โรงพยาบาลทับปุด จังหวัดพังงา

ให้บริการในวัน- เวลาราชการ
วันพุธ เวลา 13.00 -16.30 น.

ดูแลรักษา
ฟื้นฟูสุขภาพ
การดูแลต่อเนื่องในผู้สูงอายุที่มีภาวะสมองเสื่อมหรือภาวะหลง
ลืมหรือความบกพร่องทางร่างกาย สมอง สุขภาพจิต และสังคมของผู้สูงอายุ ป้องกันหรือ
ลดการเกิดภาวะพึ่งพิงในผู้สูงอายุ

ติดต่อสอบถามได้ : 076-599019

☎ ในเวลา ต่อ 114 ผู้ป่วยนอก

☎ นอกเวลา ต่อ 0 ประชาสัมพันธ์



» คลินิกผู้สูงอายุ

เปิดให้บริการในวัน - เวลาราชการ

ทุกวันพุธ เวลา 13.00 -16.30 น.

Andaman Wellness Economic Corridor : AWC @ Thapput

โครงการ
บ้านโตกโตรแหล่ง
ท่องเที่ยวอนันตวิถี
สู่การท่องเที่ยว
เชิงสุขภาพ
อ.ทับปุด จ.พังงา
ปีงบประมาณ 2566



» สปาโคลนร้อนบ้านโคกไคร

การท่องเที่ยวแบบธรรมชาติ “สปาโคลนร้อน หาดทรายร้อนและ
น้ำเค็มร้อน” จะพบได้ตอนน้ำทะเลลดระดับเท่านั้น ทำให้น้ำทะเล
ทราย และโคลน ในบริเวณนั้นมีความร้อน ซึ่งในแต่ละเดือนสามารถ
ทำกิจกรรมนี้ได้เพียง 10 วันเท่านั้น คือระหว่าง 3 ค่ำ ถึง 7 ค่ำ
นับเป็นความอัศจรรย์จากธรรมชาติเลยทีเดียว

การบริหารด้านกำลังคน

☐ อัตราการคงอยู่ของบุคลากร ปี 2566 - 2570

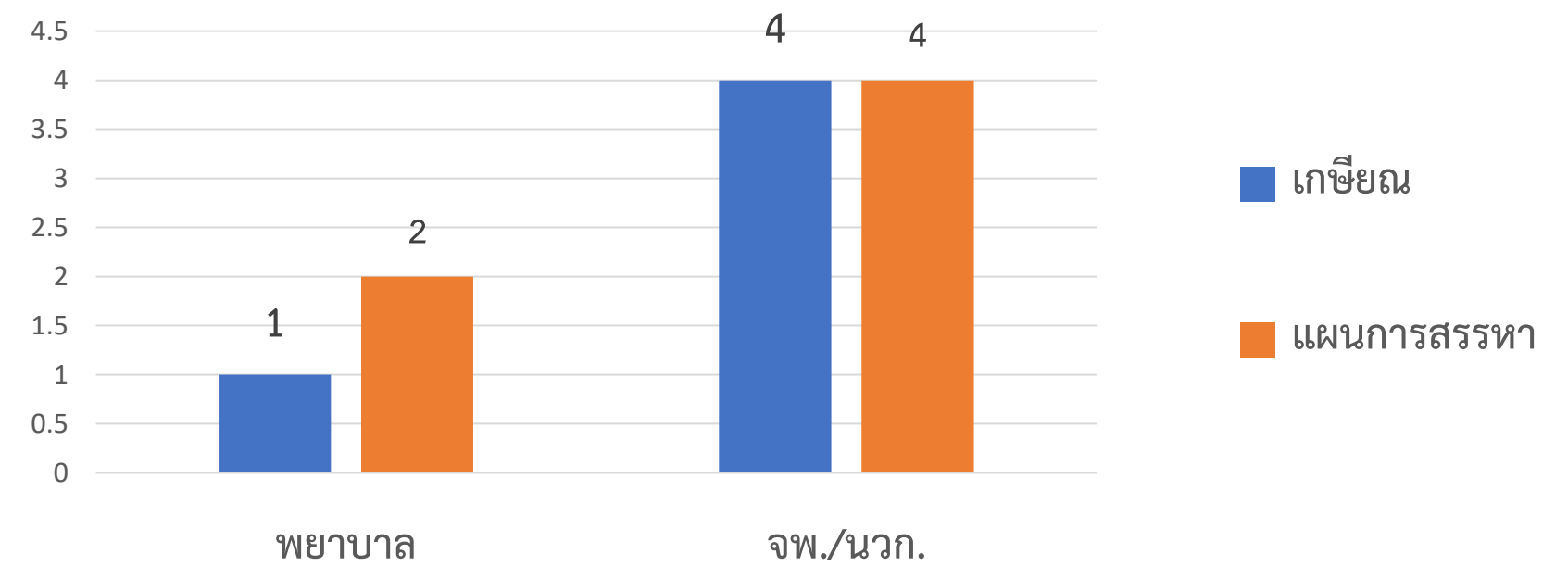
สสอ./รพ.สต.

| วิชาชีพ | จำนวนทั้งหมด ณ 1 ต.ค. 65 | เกษียณ (คน) | | | | | คงเหลือ ณ 1 ต.ค.70 | อัตราการคงอยู่ |
|-------------------|-----------------------------|-------------|---------|---------|---------|---------|-----------------------|----------------|
| | | ปี 2566 | ปี 2567 | ปี 2568 | ปี 2569 | ปี 2570 | | |
| พยาบาลวิชาชีพ | 13 | | | | 1 | | 12 | 92.3 |
| จพ./นวก.สาธารณสุข | 12 | | 2 | 3 | | | 9 | 75.0 |

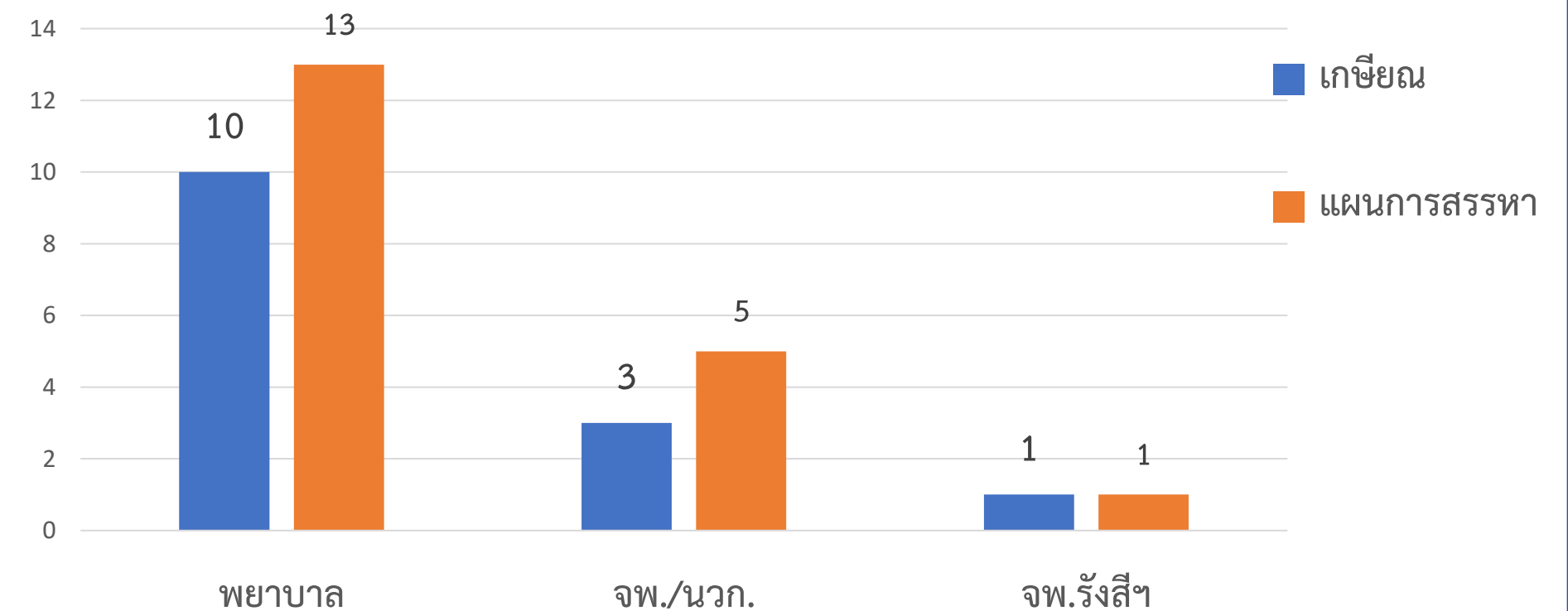
รพ.ทับปุด

| วิชาชีพ | จำนวนทั้งหมด ณ 1 ต.ค. 65 | เกษียณ (คน) | | | | | คงเหลือ ณ 1 ต.ค.70 | อัตราการคงอยู่ |
|-------------------|-----------------------------|-------------|---------|---------|---------|---------|-----------------------|----------------|
| | | ปี 2566 | ปี 2567 | ปี 2568 | ปี 2569 | ปี 2570 | | |
| พยาบาลวิชาชีพ | 31 | 1 | 1 | 4 | 3 | 1 | 21 | 67.7 |
| จพ./นวก.สาธารณสุข | 7 | | 2 | | 1 | | 4 | 57.1 |
| จพ.รังสีการแพทย์ | 1 | | | | | 1 | 0 | 0.0 |

แผนการสรรหาข้าราชการทดแทน ปี 2566 -2570



แผนการสรรหาข้าราชการทดแทน ปี 2566 -2570



ด้านโครงสร้าง/สถานที่

❑ อาคารที่พักรุคกลางทดแทนหลังเก่า



ปัจจุบัน

อาคารพักพยาบาล 24 ห้อง (12 ครอบครัว) เป็นอาคาร คสล.3 ชั้น
พื้นที่ใช้สอยประมาณ 745 ตารางเมตร (โครงสร้างต้านแผ่นดินไหว)

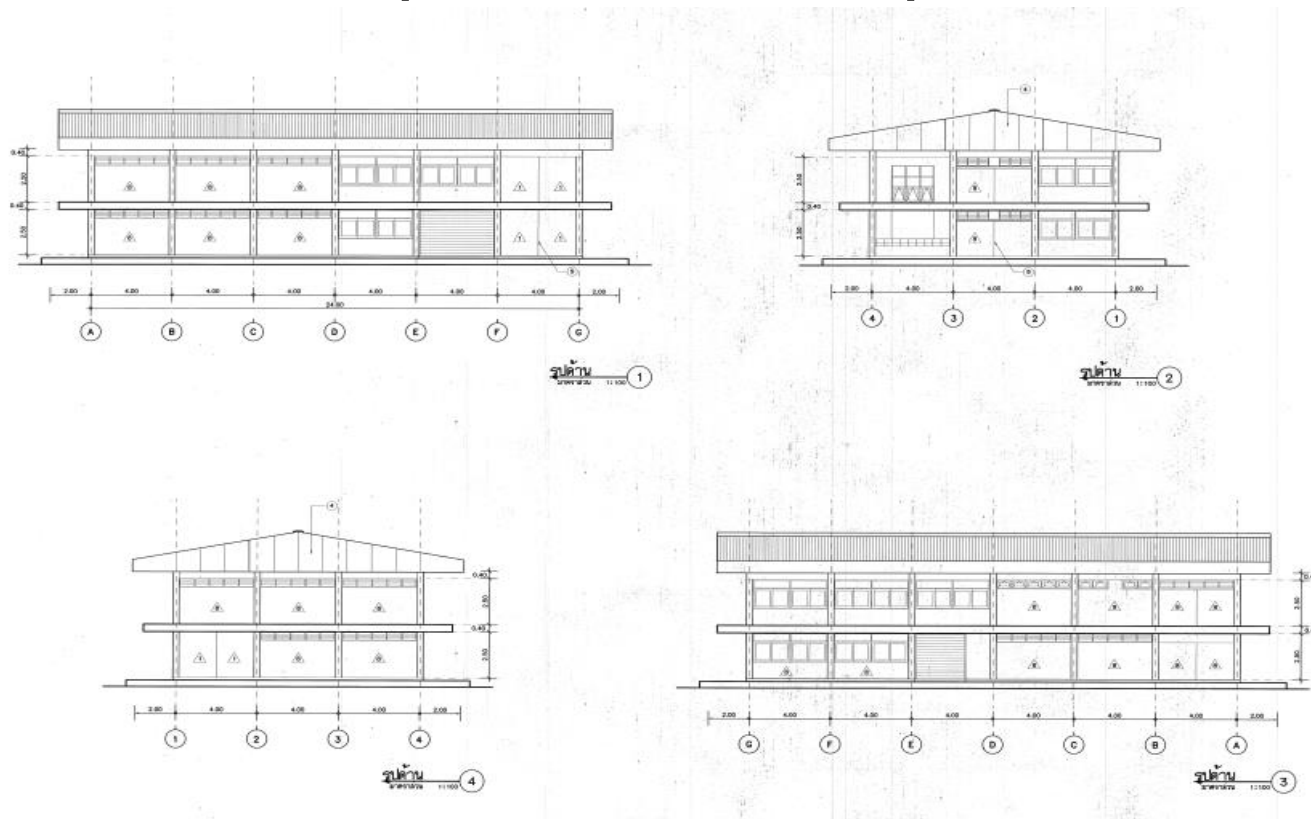
งบประมาณ : 10,979,900 บาท

เหตุผล/ความจำเป็น

ไม่เพียงพอต่อจำนวนเจ้าหน้าที่ที่มีความจำเป็นต้องพักอาศัยในอาคาร
พักพยาบาล 43 คน ในการขึ้นปฏิบัติงานนอกเวลาราชการและภูมิลำเนาอยู่
ต่างจังหวัด ซึ่งปัจจุบันมีบ้านพักสามารถพักอาศัยได้เพียง 9 หลัง กับอาคารพัก
พยาบาล 20 ยูนิต 1 หลัง

ด้านโครงสร้าง/สถานที่

อาคารพัสดุพร้อมห้องประชุม



อาคารพัสดุ เป็นอาคาร คสล. 2 ชั้น พื้นที่ใช้สอยประมาณ 576 ตารางเมตร
(โครงสร้างต้านแผ่นดินไหว)

งบประมาณ : 8,949,300 บาท

เหตุผล/ความจำเป็น

1. เพื่อใช้เป็นคลังจัดเก็บยาและเวชภัณฑ์มีอายุ คลังฯ ปัจจุบันมีพื้นที่แคบไม่สามารถจัดเก็บได้เพียงพอ
2. เป็นที่จัดเก็บพัสดุ ปัจจุบันใช้ใต้ถุนอาคาร OPDเป็นที่จัดเก็บ
3. เป็นห้องปฏิบัติงานช่าง ปัจจุบันใช้บ้านพักฯ ที่ชำรุดรื้อถอนเป็นที่ปฏิบัติงาน
4. ใช้เป็นห้องปฏิบัติงาน IT ปัจจุบัน จนท.นั่งปฏิบัติงานในห้อง server ซึ่งมีความเสี่ยงและเป็นอันตราย และไม่เป็นตามมาตรฐานงานไอที
5. ใช้เป็นห้องประชุม ปัจจุบันมีห้องประชุมเพียงจุดเดียวที่ชั้น 2 OPD ซึ่งสถานการณ์ปัจจุบันการประชุมส่วนใหญ่เป็นแบบ conference หรือ online ณ หน่วยงานที่ตั้ง ทำให้ห้องประชุมไม่เพียงพอในกรณีหลายหน่วยงานจัดประชุมพร้อมกัน



สถานที่ก่อสร้าง



ขอบคุณครับ