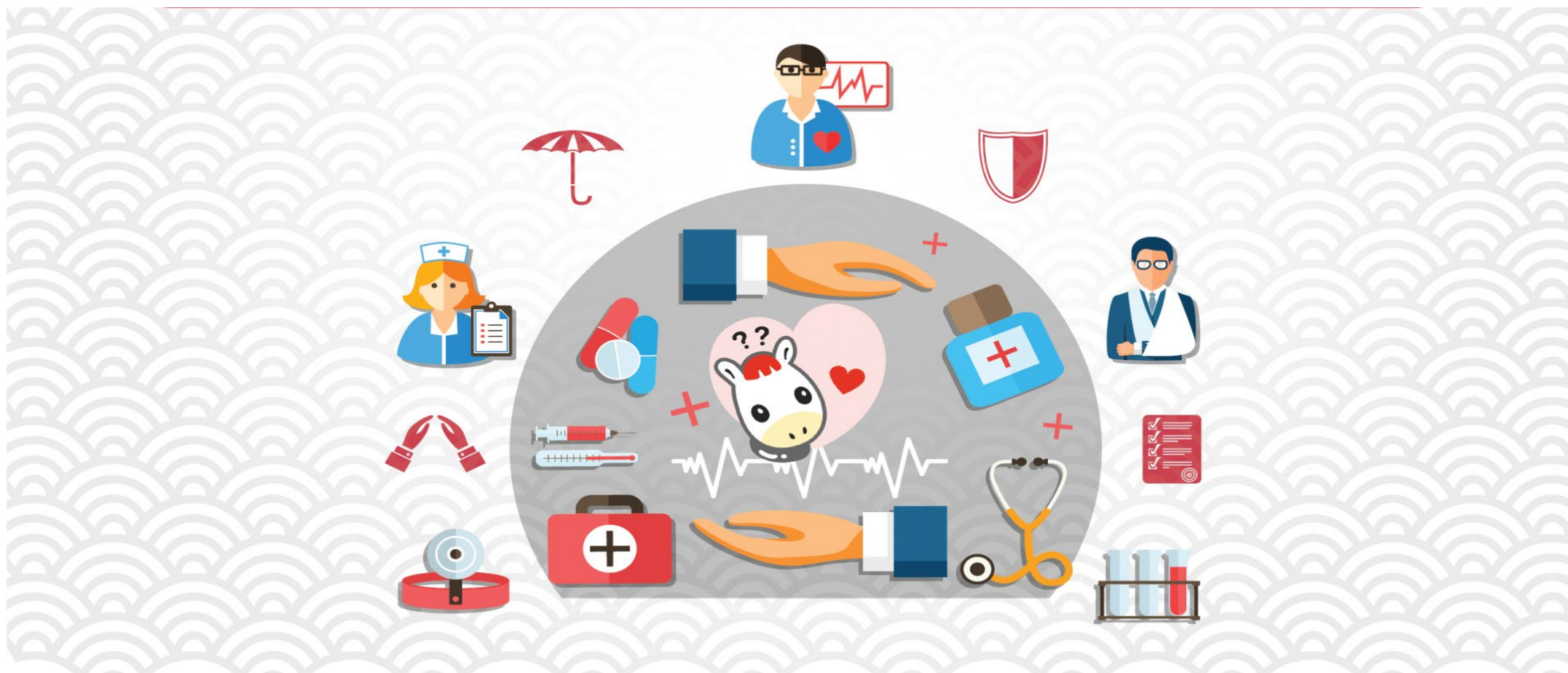


# กลุ่มงานประกันสุขภาพ

สถานการณ์การเงินการคลังของหน่วยบริการในจังหวัดพังงา



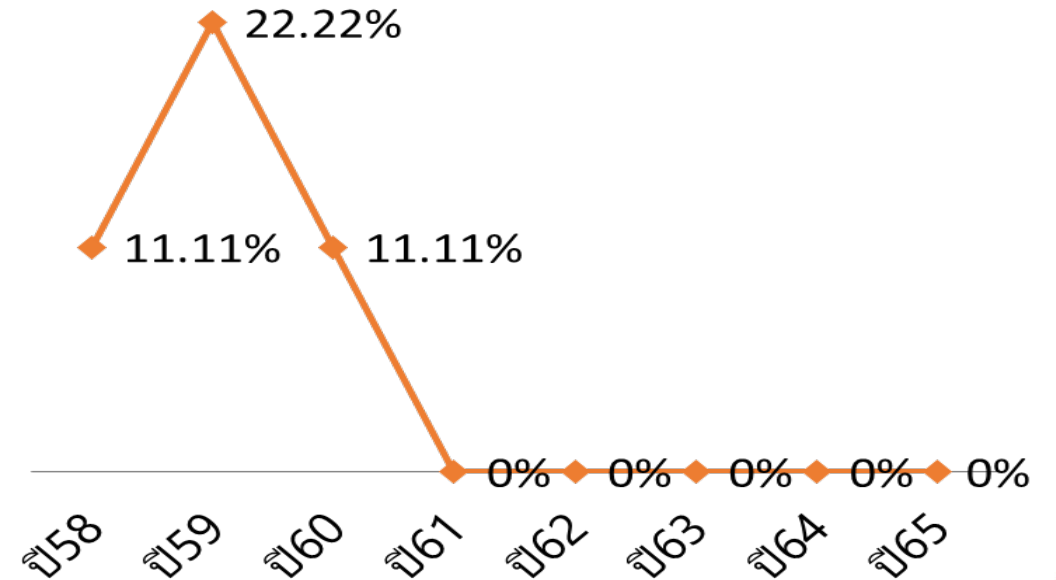
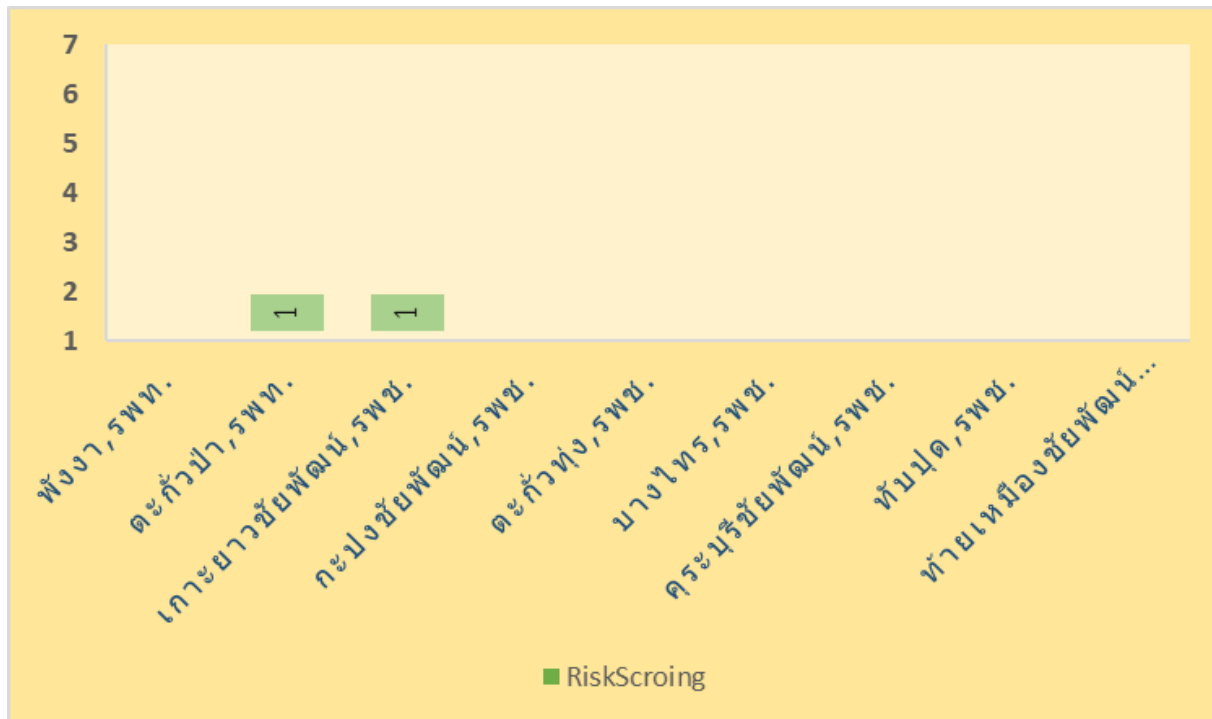
# สถานการณ์การเงินการคลัง ไตรมาส 2 ปี 2566 ของหน่วยบริการในจังหวัดพังงา



1. ระดับ 7 : ความเสี่ยงการเงินสูงมาก (วิกฤติ) 0 แห่ง (0%)
2. ระดับ 5-6 : ความเสี่ยงการเงินสูง 0 แห่ง (0%)
3. ระดับ 4 : ความเสี่ยงการเงินปานกลาง 0 แห่ง (0%)

ร้อยละของหน่วยบริการที่ประสบภาวะวิกฤตทางการเงิน  
ระดับ 7  
ปี 2558 – ปี 2565

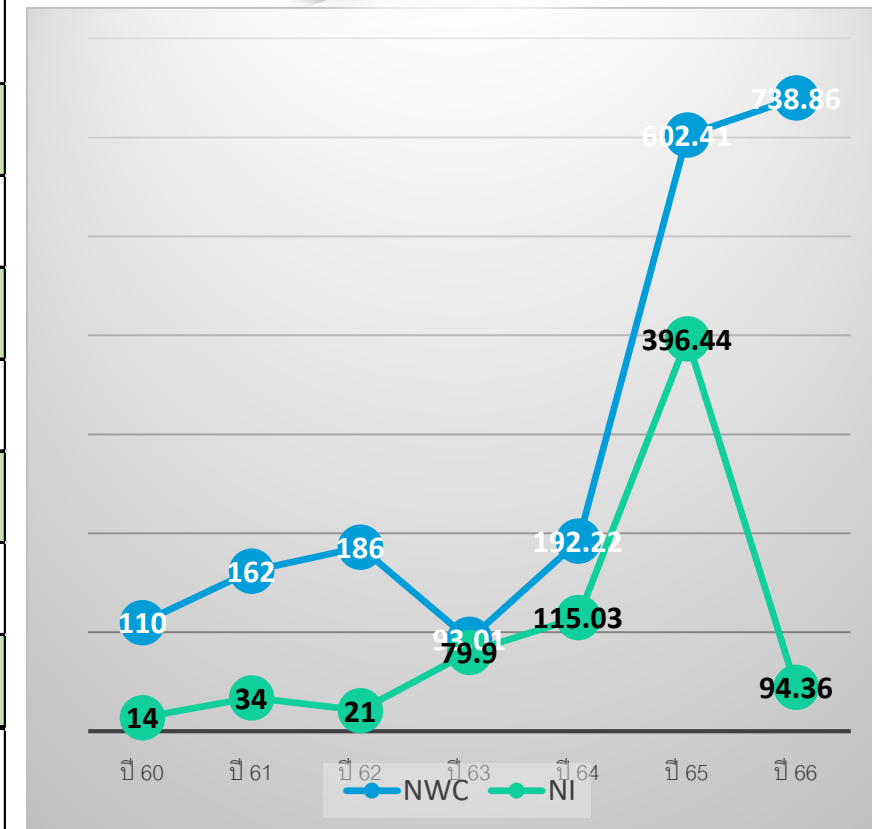
ระดับความเสี่ยงทางการเงิน  
ของหน่วยบริการในจังหวัดพังงา  
ไตรมาสที่ 2 ปี 2566



# ภาพรวมสถานการณ์การเงิน ณ วันที่ 31 มีนาคม 2566



หน่วยงาน	NWC	NI	EBITDA	เงินบำรุงคงเหลือสุทธิ
พังงา,รพท.	178.21	1.12	42.65	56.10
ตะกั่วป่า,รพท.	165.68	-22.99	-8.41	44.87
เกาะยาวชัยพัฒน,รพช.	59.72	-3.13	3.64	42.22
กะปงชัยพัฒน,รพช.	31.74	16.75	18.81	17.96
ตะกั่วทุ่ง,รพช.	57.77	42.82	40.99	47.49
บางไทร,รพช.	21.12	2.29	3.54	13.23
คุระบุรีชัยพัฒน,รพช.	79.46	3.43	7.17	43.43
ทับปุด,รพช.	50.82	5.99	5.00	43.00
ท้ายเหมืองชัยพัฒน,รพช.	94.34	48.08	45.21	74.10
รวม	738.86	94.36	158.60	382.40



หน่วย:ล้านบาท

สำนักงานสาธารณสุขจังหวัดพังงา





## รายละเอียดหน่วยบริการ ณ วันที่ 28 กุมภาพันธ์ 2566



หน่วยงาน	CR	QR	Cash	NWC	NI	RiskScroing	EBITDA	เงินบำรุงคงเหลือสุทธิ
พังงา,รพท.	3.73	3.38	1.86	178,208,776.97	1,121,725.74	0	42,647,749.48	56,102,666.71
ตะกั่วป่า,รพท.	3.96	3.78	1.80	165,684,324.18	-22,988,813.44	1	-8,412,699.18	44,872,490.46
เกาะยาวชัยพัฒนา,รพช.	16.58	16.10	12.02	59,722,195.82	-3,134,338.56	1	3,642,509.67	42,224,130.90
กะปงชัยพัฒนา,รพช.	3.05	2.94	2.20	31,738,479.24	16,747,851.93	0	18,806,331.68	17,959,467.93
ตะกั่วทุ่ง,รพช.	4.69	4.50	4.03	57,768,695.52	42,816,517.61	0	40,989,839.49	47,494,269.08
บางไทร,รพช.	2.86	2.81	2.16	21,122,756.93	2,290,110.80	0	3,543,830.96	13,226,333.03
คุระบุรีชัยพัฒนา,รพช.	4.23	4.08	2.76	79,464,058.51	3,430,214.74	0	7,173,590.86	43,431,016.52
ทับปุด,รพช.	5.15	4.95	4.51	50,820,430.82	5,991,117.07	0	5,003,954.68	43,000,441.23
ท้ายเหมืองชัยพัฒนา,รพช.	4.20	4.13	3.54	94,337,405.10	48,080,786.48	0	45,213,085.87	74,104,899.62



## รายรับเงินผู้ป่วยใน ตุลาคม 2565 – มีนาคม 2566

หน่วยบริการ	ประมาณการ รายรับ IP หลังปรับลดค่าแรง	รวมจ่ายชดเชย IP 65	รวมปรับลดค่าแรง IP 65	รวมจ่ายชดเชย หลังปรับลดค่าแรง IP 65	ร้อยละการเบิกชดเชยค่าบริการผู้ป่วยใน เปรียบเทียบกับประมาณการรายรับผู้ป่วย ใน หลังปรับลดค่าแรง	ค่าแรง IP คงเหลือ
รพ.พังงา	12,123,933.18	49,324,760.03	38,147,776.80	11,176,983.23	92.19	76,295,553.57
รพ.ตะกั่วป่า	11,440,844.70	53,047,567.09	31,754,815.19	21,292,751.90	186.11	63,721,567.77
รพ.เกาะยาวชัยพัฒนา	1,559,493.69	1,584,170.26	1,052,131.04	532,039.22	34.12	2,309,535.63
รพ.กะปงชัยพัฒนา	2,152,344.77	2,514,092.13	2,077,885.41	436,206.72	20.27	4,338,206.07
รพ.ตะกั่วทุ่ง	3,463,056.67	4,774,605.05	3,039,347.70	1,735,257.35	50.11	6,078,695.39
รพ.บางไทร	-	-	-	-	-	-
รพ.คุระบุรีชัยพัฒนา	2,570,828.19	4,313,010.60	1,730,932.36	2,582,078.24	100.44	3,475,396.26
รพ.ทับปุด	2,666,774.14	6,146,421.42	2,099,764.92	4,046,656.50	151.74	4,199,529.82
รพ.ท้ายเหมืองชัยพัฒนา	4,246,409.60	7,978,650.62	2,412,462.42	5,566,188.20	131.08	4,824,924.86
รวม	40,223,684.94	129,683,277.20	82,315,115.84	47,368,161.36	117.76	165,243,409.37



จำนวนผู้ป่วย OP Refer ข้ามจังหวัดภายในเขต และ ข้ามเขต จำแนกตามจำนวนครั้ง  
และจำนวนเงินตามจ่ายในส่วนที่หน่วยบริการรับผิดชอบ (< 1,600)  
ตุลาคม 2565 – มีนาคม 2566



หน่วยบริการ	รวมทั้งหมดที่CUP ตามจ่าย		รายรับงบเหมาจ่าย OP	ร้อยละ รายจ่าย ของงบ เหมาจ่ายรายหัว OP
	ครั้ง	<1600		
รพ.พังงา	1,118	856,603.11	4,786,692.27	17.90
รพ.ตะกั่วป่า	771	551,837.92	6,149,277.85	8.97
รพ.เกาะยาวชัยพัฒนา	2,006	1,331,843.25	9,092,731.99	14.65
รพ.กะปงชัยพัฒนา	275	185,339.50	7,948,261.54	2.33
รพ.ตะกั่วทุ่ง	1,015	750,178.38	16,378,701.85	4.58
รพ.บางไทร	199	134,584.25	8,362,000.00	1.61
รพ.คุระบุรีชัยพัฒนา	461	333,048.25	15,167,506.76	2.20
รพ.ทับปุด	636	458,371.12	12,784,691.57	3.59
รพ.ท้ายเหมืองชัยพัฒนา	1,096	822,895.35	23,376,058.06	3.52
รวม	7,577	5,424,701.13	104,045,921.89	5.21



รายงาน CMI เฉลี่ยสิทธิ UC จำแนกรายหน่วยบริการ  
ตุลาคม 2565 – มีนาคม 2566

หน่วยบริการ	Hcode serviceplan	CMI เฉลี่ย		
		ครั้ง	ADJRW	CMI
รพ.พังงา	S	5,185	6,031.68	1.16
รพ.ตะกั่วป่า	M1	4,600	6,188.79	1.35
รพ.เกาะยาวชัยพัฒนา	F2	358	164.27	0.46
รพ.กะปงชัยพัฒนา	F2	386	251.93	0.65
รพ.ตะกั่วทุ่ง	F2	653	509.61	0.78
รพ.คุระบุรีชัยพัฒนา	F2	742	438.09	0.59
รพ.ทับปุด	F2	841	607.19	0.72
รพ.ท้ายเหมืองชัยพัฒนา	F2	1,197	851.66	0.71
รวม		13,962	15,043.2173	1.08



เพื่อให้ที่ประชุมได้รับทราบสถานการณ์และ  
ร่วมกันขับเคลื่อนการดำเนินงาน  
ให้บรรลุเป้าหมาย



ขอบคุณ  
ค่ะ

