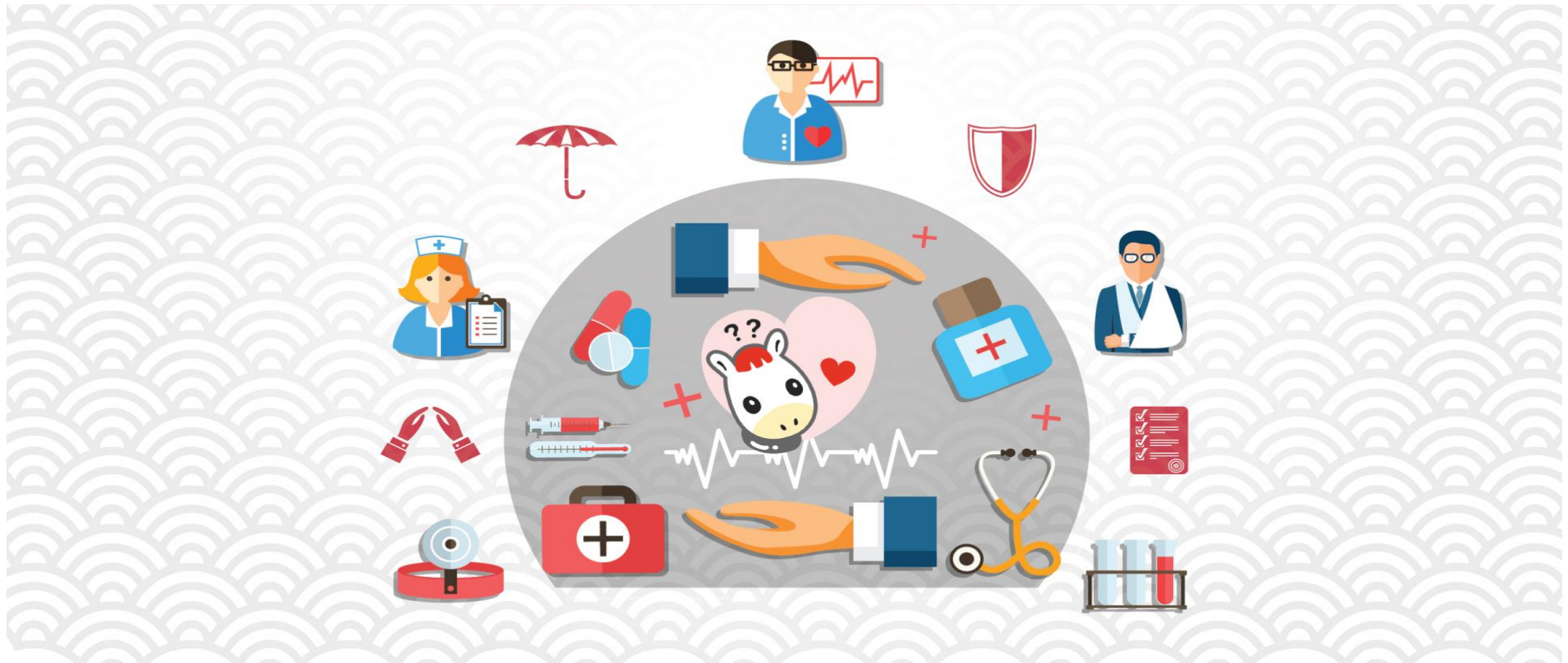


กลุ่มงานประกันสุขภาพ

สถานการณ์การเงินการคลังของหน่วยบริการในจังหวัดพังงา



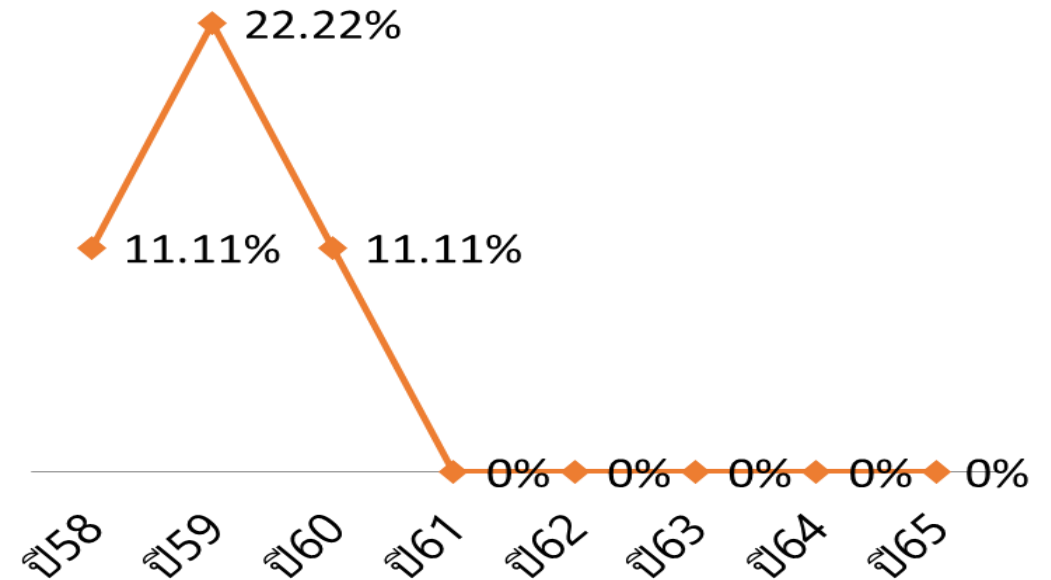
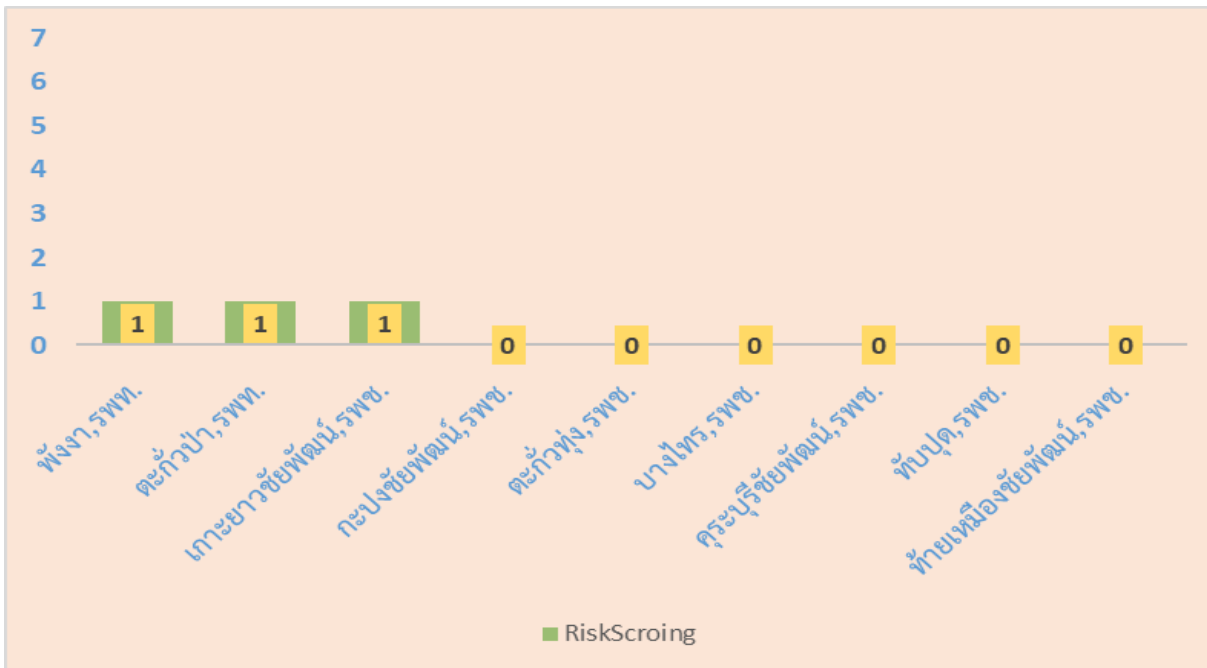
สถานการณ์การเงินการคลัง ไตรมาส 2 ปี 2566 ของหน่วยบริการในจังหวัดพังงา



1. ระดับ 7 : ความเสี่ยงการเงินสูงมาก (วิกฤติ) 0 แห่ง (0%)
2. ระดับ 5-6 : ความเสี่ยงการเงินสูง 0 แห่ง (0%)
3. ระดับ 4 : ความเสี่ยงการเงินปานกลาง 0 แห่ง (0%)

ร้อยละของหน่วยบริการที่ประสบภาวะวิกฤตทางการเงิน
ระดับ 7
ปี 2558 – ปี 2565

ระดับความเสี่ยงทางการเงิน
ของหน่วยบริการในจังหวัดพังงา
ไตรมาสที่ ๒ ปี ๒๕๖๖



ภาพรวมสถานการณ์การเงิน ณ วันที่ 30 เมษายน 2566

หน่วยงาน	NWC	NI	EBITDA	เงินบำรุงคงเหลือสุทธิ
พังงา,รพท.	178.81	7.69	43.62	52.54
ตะกั่วป่า,รพท.	165.56	-25.09	-7.47	46.46
เกาะยาวชัยวัฒน์,รพช.	49.54	-5.18	2.87	41.71
กะปงชัยวัฒน์,รพช.	30.56	15.47	17.91	16.93
ตะกั่วทุ่ง,รพช.	47.83	32.92	31.20	38.29
บางไทร,รพช.	20.43	1.42	2.88	12.34
คุระบุรีชัยวัฒน์,รพช.	74.21	-2.45	1.95	40.02
ทับปุด,รพช.	46.26	1.35	5.06	38.37
ท้ายเหมืองชัยวัฒน์,รพช.	90.13	43.68	43.24	67.49
รวม	703.33	69.81	141.26	354.15



หน่วย:ล้านบาท



รายละเอียดหน่วยบริการ ณ วันที่ 30 เมษายน 2566



หน่วยงาน	CR	QR	Cash	NWC	NI	LiI	StI	SuI	RiskScroing	EBITDA	เงินบำรุงคงเหลือสุทธิ
พังกา,รพท.	3.72	3.41	1.80	178,812,452.89	7,696,906.63	0	0	0	0	43,625,811.27	52,542,894.78
ตะกั่วป่า,รพท.	4.49	4.27	1.98	165,563,240.01	-25,097,884.65	0	1	0	1	-7,479,747.43	46,464,917.01
เกาะยาวชัยพัฒนา,รพช.	13.76	13.30	11.74	49,549,589.95	-5,185,616.47	0	1	0	1	2,878,065.76	41,718,561.34
กะปงชัยพัฒนา,รพช.	3.11	3.01	2.17	30,564,702.89	15,475,725.42	0	0	0	0	17,911,649.29	16,937,763.83
ตะกั่วทุ่ง,รพช.	3.17	3.03	2.74	47,836,342.20	32,920,565.82	0	0	0	0	31,201,487.61	38,298,770.00
บางไทร,รพช.	2.86	2.81	2.12	20,439,838.63	1,425,940.68	0	0	0	0	2,888,614.20	12,340,955.55
คุระบุรีชัยพัฒนา,รพช.	4.19	4.02	2.72	74,216,268.12	-2,454,245.89	0	1	0	1	1,956,800.17	40,026,931.48
ทับปุด,รพช.	3.93	3.78	3.43	46,265,298.07	1,359,075.00	0	0	0	0	506,727.95	38,377,021.47
ท้ายเหมืองชัยพัฒนา,รพช.	4.21	4.14	3.42	90,135,886.34	43,681,500.98	0	0	0	0	43,245,391.05	67,493,211.41



ผลการประเมินประสิทธิภาพ Total Performance Score ไตรมาส 2 ปี 2566

หน่วยบริการ	A	B	C	D	F
รพ.พังงา			พอใช้		
รพ.ตะกั่วป่า				ต้องปรับปรุง	
รพ.เกาะยาวชัยพัฒน์				ต้องปรับปรุง	
รพ.กะปงชัยพัฒน์				ต้องปรับปรุง	
รพ.ตะกั่วทุ่ง		ดี			
รพ.บางไทร				ต้องปรับปรุง	
รพ.กระบี่ชัยพัฒน์			พอใช้		
รพ.ทับปุด				ต้องปรับปรุง	
รพ.ท้ายเหมืองชัยพัฒน์			พอใช้		

ร้อยละการเบิกชดเชยงบประมาณจ่ายรายหัวเทียบกับยอดประกันรายรับ ปี 2566 (2 ไตรมาส)

หน่วยบริการ	ยอดประกันรายรับ ปี 2566	รายรับ OP/PP หลังหักเงินเดือน	รายรับ IP หลังหักเงินเดือน	รวม OP-PP/IP	% ของประกันรายรับ
รพ.พังงา	17,538,090.91	5,414,157.73	11,176,983.23	16,591,140.96	94.60
รพ.ตะกั่วป่า	18,558,059.84	7,117,215.14	21,292,751.90	28,409,967.04	153.09
รพ.เกาะยาวชัยพัฒนา	11,977,143.43	10,417,649.74	532,039.22	10,949,688.96	91.42
รพ.กะปงชัยพัฒนา	11,185,415.69	9,033,070.92	436,206.72	9,496,277.64	84.66
รพ.ตะกั่วทุ่ง	22,339,775.29	18,876,718.62	1,735,257.35	20,611,975.97	92.27
รพ.บางไทร	10,000,000.00	10,000,000.00	-	10,000,000.00	100.00
รพ.คุระบุรีชัยพัฒนา	20,040,905.00	17,470,076.81	2,582,078.24	20,052,155.05	100.06
รพ.ทับปุด	17,391,856.88	14,725,082.74	4,046,656.50	18,771,739.24	107.93
รพ.ท้ายเหมืองชัยพัฒนา	24,431,512.30	27,060,490.86	5,556,188.20	32,626,679.06	133.54

รายรับ **OP-PP** เป็นจำนวนเงินปี 2566 ทั้งปีหลังหักเงินเดือน
รายรับ **IP** จ่ายตามผลงานบริการเฉพาะกองทุนผู้ป่วยใน
ข้อมูลจากระบบ **e-claim** ณ วันที่ 31 มีนาคม 2566



รายงาน CMI เฉลี่ยสิทธิ UC จำแนกรายหน่วยบริการ
ตุลาคม 2565 – เมษายน 2566

หน่วยบริการ	Hcode serviceplan	CMI เฉลี่ย		
		ครั้ง	ADJRW	CMI
รพ.พังงา	S	5,944	6,965.17	1.17
รพ.ตะกั่วป่า	M1	5,493	7,315.99	1.33
รพ.เกาะยาวชัยพัฒนา	F2	386	177.26	0.46
รพ.กะปงชัยพัฒนา	F2	445	294.71	0.66
รพ.ตะกั่วทุ่ง	F2	780	603.85	0.77
รพ.คุระบุรีชัยพัฒนา	F2	853	493.20	0.58
รพ.ทับปุด	F2	842	607.44	0.72
รพ.ท้ายเหมืองชัยพัฒนา	F2	1,305	936.97	0.72
รวม		16,048	17,394.6146	1.08



เพื่อให้ที่ประชุมได้รับทราบ
สถานการณ์และร่วมกันขับเคลื่อนการ
ดำเนินงานให้บรรลุเป้าหมาย