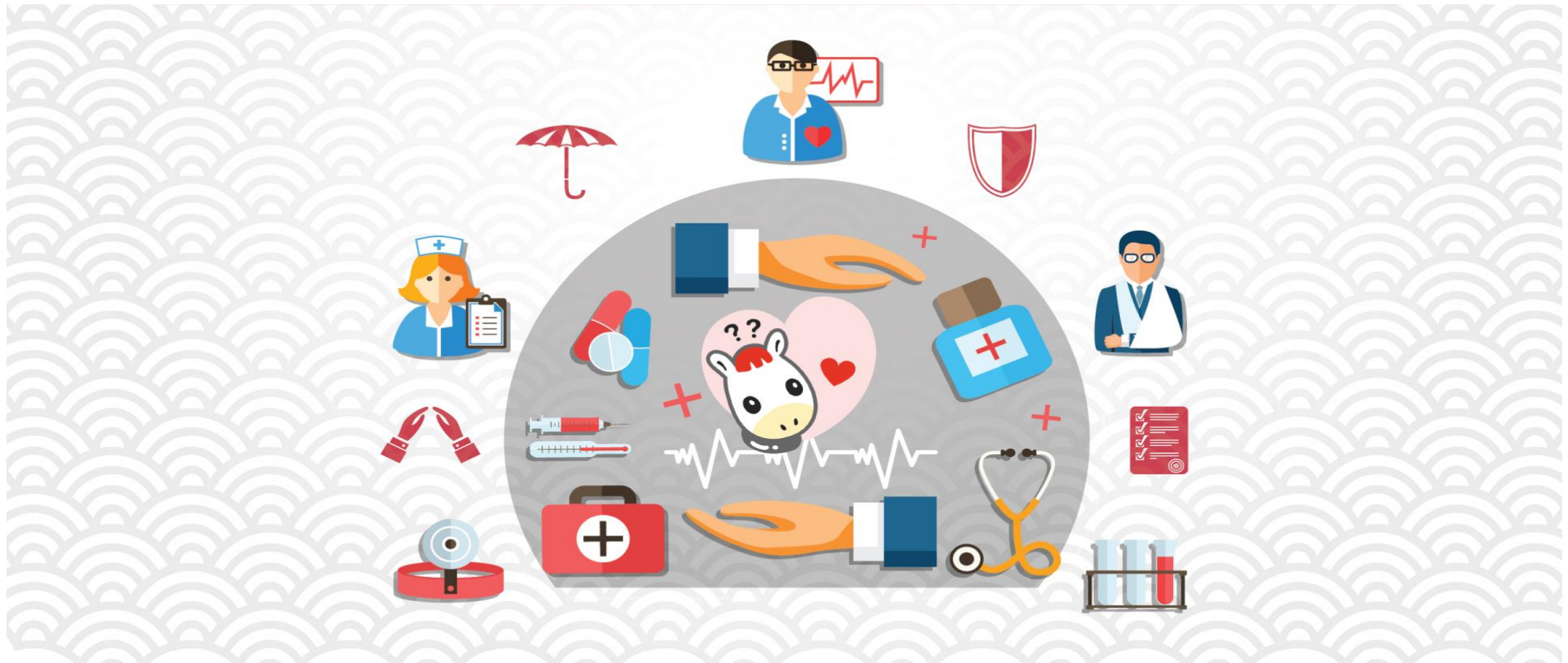


# กลุ่มงานประกันสุขภาพ

สถานการณ์การเงินการคลังของหน่วยบริการในจังหวัดพังงา



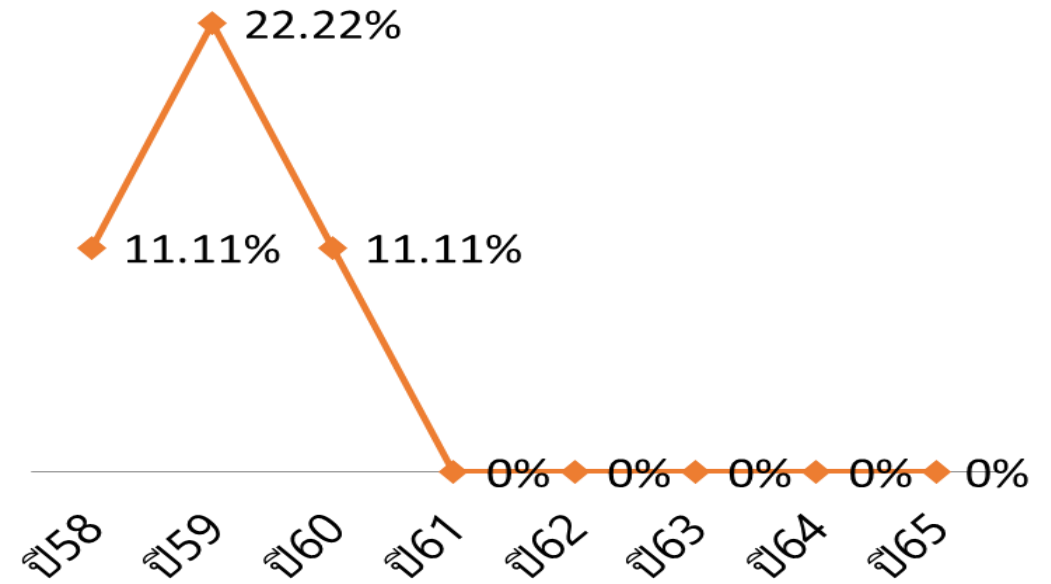
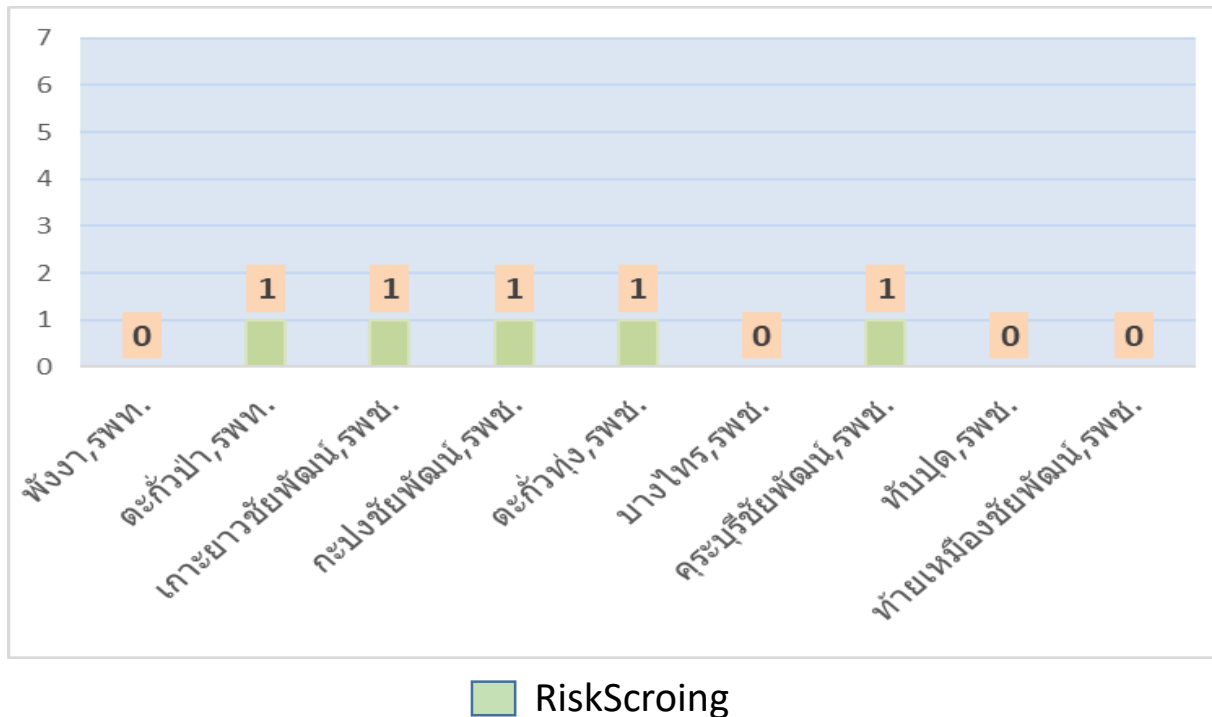
# สถานการณ์การเงินการคลัง ไตรมาส 2 ปี 2566 ของหน่วยบริการในจังหวัดพังงา



1. ระดับ 7 : ความเสี่ยงการเงินสูงมาก (วิกฤติ) 0 แห่ง (0%)
2. ระดับ 5-6 : ความเสี่ยงการเงินสูง 0 แห่ง (0%)
3. ระดับ 4 : ความเสี่ยงการเงินปานกลาง 0 แห่ง (0%)

ร้อยละของหน่วยบริการที่ประสบภาวะวิกฤตทางการเงิน  
ระดับ 7  
ปี 2558 – ปี 2565

ระดับความเสี่ยงทางการเงินของหน่วยบริการในจังหวัดพังงา  
ไตรมาสที่ ๒ ปี ๒๕๖๖



## ภาพรวมสถานการณ์การเงิน ณ วันที่ 30 พฤษภาคม 2566



หน่วยงาน	NWC	NI	EBITDA	เงินบำรุงคงเหลือสุทธิ
พังงา,รพท.	160.34	9.64	51.16	50.29
ตะกั่วป่า,รพท.	164.41	-29.09	-8.43	43.47
เกาะยาวชัยพัฒนา	48.85	-7.12	2.23	40.62
กะปงชัยพัฒนา,รพช.	22.78	-1.82	0.99	8.86
ตะกั่วทุ่ง,รพช.	43.15	-1.06	-2.67	32.74
บางไทร,รพช.	19.27	0.05	1.72	11.20
คุระบุรีชัยพัฒนา,รพช.	71.25	-5.84	-0.77	38.65
ทับปุด,รพช.	46.32	1.32	0.60	39.17
ท่ายเหมืองชัยพัฒนา	87.47	37.33	37.32	60.74
<b>รวม</b>	<b>663.85</b>	<b>3.41</b>	<b>82.16</b>	<b>325.74</b>



# รายละเอียดหน่วยบริการ ณ วันที่ 30 พฤษภาคม 2566



หน่วยงาน	CR	QR	Cash	NWC	NI	LiI	StI	SuI	RiskScroing	EBITDA	เงินบำรุงคงเหลือสุทธิ
พังกา,รพท.	3.49	3.21	1.78	160,338,399.35	9,637,217.71	0	0	0	0	51,158,476.03	50,288,140.79
ตะกั่วป่า,รพท.	4.26	4.06	1.86	164,414,258.36	-29,086,487.17	0	1	0	1	-8,431,696.99	43,472,497.27
เกาะยาวชัยพัฒนา,รพช.	14.27	13.73	12.03	48,853,944.46	-7,117,632.79	0	1	0	1	2,232,883.44	40,615,062.04
กะปงชัยพัฒนา,รพช.	2.15	2.06	1.45	22,784,445.23	-1,824,102.71	0	1	0	1	989,265.28	8,860,111.48
ตะกั่วทุ่ง,รพช.	2.91	2.77	2.45	43,147,005.28	-1,057,945.35	0	1	0	1	-2,669,423.65	32,741,844.35
บางไทร,รพช.	2.78	2.72	2.03	19,269,494.19	47,313.23	0	0	0	0	1,718,940.11	11,197,039.19
คุระบุรีชัยพัฒนา,รพช.	4.27	4.11	2.78	71,248,291.91	-5,842,062.27	0	1	0	1	-766,680.51	38,653,658.81
ทับปุด,รพช.	6.25	5.98	5.44	46,320,594.03	1,324,170.07	0	0	0	0	604,032.03	39,165,885.39
ท้ายเหมืองชัยพัฒนา,รพช.	4.28	4.18	3.30	87,469,112.80	37,327,824.73	0	0	0	0	37,323,305.48	60,744,318.56



## รายรับเงินผู้ป่วยใน ตุลาคม 2565 – พฤษภาคม 2566

หน่วยบริการ	รวมจ่ายชดเชย IP 65	รวมปรับลดค่าแรง IP 65	รวมจ่ายชดเชย หลังปรับลดค่าแรง IP 65	ร้อยละการเบิกชดเชยค่าบริการผู้ป่วยใน เปรียบเทียบกับประมาณการรายรับผู้ป่วยใน หลังปรับลดค่าแรง
รพ.พังงา	64,467,943.28	50,863,702.39	13,604,240.89	112.21
รพ.ตะกั่วป่า	70,936,002.79	42,410,399.39	28,525,603.40	249.33
รพ.เกาะยาวชัยพัฒนา	1,802,578.02	1,270,538.80	532,039.22	34.12
รพ.กะปงชัยพัฒนา	3,340,568.83	2,831,325.63	509,243.20	23.66
รพ.ตะกั่วทุ่ง	6,344,223.58	4,052,463.60	2,291,759.98	66.18
รพ.บางไทร	-	-	-	-
รพ.คุระบุรีชัยพัฒนา	5,229,621.24	2,312,420.32	2,917,200.92	113.47
รพ.ทับปุด	6,912,089.22	2,521,678.60	4,390,410.62	164.63
รพ.ท้ายเหมืองชัยพัฒนา	9,916,741.60	3,216,616.56	6,700,125.04	157.78
รวม	168,949,768.56	109,479,145.29	59,470,623.27	147.85





รายงาน CMI เฉลี่ยสิทธิ UC จำแนกรายหน่วยบริการ  
ตุลาคม 2565 – พฤษภาคม 2565

หน่วยบริการ	Hcode serviceplan	CMI เฉลี่ย		
		ครั้ง	ADJRW	CMI
รพ.พังงา	S	6,744	7,926.36	1.18
รพ.ตะกั่วป่า	M1	6,355	8,380.12	1.32
รพ.เกาะยาวชัยพัฒนา	F2	408	186.71	0.46
รพ.กะปงชัยพัฒนา	F2	509	335.58	0.66
รพ.ตะกั่วทุ่ง	F2	900	683.34	0.76
รพ.คุระบุรีชัยพัฒนา	F2	927	536.17	0.58
รพ.ทับปุด	F2	948	688.65	0.73
รพ.ท้ายเหมืองชัยพัฒนา	F2	1,482	1,064.23	0.72
รวม		18,273	19,801.15	1.08

จำนวนผู้ป่วย OP Refer ข้ามจังหวัดภายในเขต และ ข้ามเขต  
 จำแนกตามจำนวนครั้งและจำนวนเงินตามจ่ายในส่วนที่  
 หน่วยบริการรับผิดชอบ (< 1,600)  
 ตุลาคม 2565 – พฤษภาคม 2566

หน่วยบริการ	รวมทั้งหมดที่CUP ตามจ่าย		รายรับงบเหมาจ่าย OP	ร้อยละ รายจ่าย ของงบ เหมาจ่ายรายหัว OP
	ครั้ง	<1600		
รพ.พังงา	1,410	1,073,629.86	4,786,692.27	22.43
รพ.ตะกั่วป่า	1,030	738,508.42	6,149,277.85	12.01
รพ.เกาะยาวชัยพัฒนา	2,618	1,821,119.00	9,092,731.99	20.03
รพ.กะปงชัยพัฒนา	368	247,486.75	7,948,261.54	3.11
รพ.ตะกั่วทุ่ง	1,308	971,336.20	16,378,701.85	5.93
รพ.บางไทร	240	163,256.75	8,362,000.00	1.95
รพ.คุระบุรีชัยพัฒนา	615	449,328.00	15,167,506.76	2.96
รพ.ทับปุด	818	590,755.62	12,784,691.57	4.62
รพ.ท้ายเหมืองชัยพัฒนา	1,418	1,069,385.10	23,376,058.06	4.57
รวม	9,825	7,124,805.70	104,045,921.89	6.85



## 5 อันดับกลุ่มอาการที่โรงพยาบาลในจังหวัดพังงา Refer ภายในเขต

ตุลาคม 2565 - พฤษภาคม 2566

<b>Pdx</b>	<b>Pdx DESC</b>	<b>จำนวน</b>
<b>I251</b>	<b>Other specified special examinations</b>	273
<b>Z018</b>	<b>Atherosclerotic heart disease</b>	254
<b>Z017</b>	<b>Laboratory examination</b>	181
<b>E113</b>	<b>Non-insulin-dependent diabetes mellitus, with ophthalmic complications</b>	171
<b>N185</b>	<b>Chronic kidney disease, stage 5</b>	167



สรุปผลการเบิกชดเชยปฐมภูมิไปที่ไหนก็ได้ ปีงบประมาณ 2566  
ตุลาคม 2565 – พฤษภาคม 2566

หน่วยบริการ	ครั้ง	รายรับ Walkin
รพ.พังงา	7,256	3,517,829.55
รพ.ตะกั่วป่า	1,955	304,443.96
รพ.เกาะยาวชัยพัฒนา	117	2,326
รพ.กะปงชัยพัฒนา	52	20,817.50
รพ.ตะกั่วทุ่ง	235	44,523.75
รพ.บางไทร	-	-
รพ.คุระบุรีชัยพัฒนา	139	42,953.79
รพ.ทับปุด	-	-
รพ.ท้ายเหมืองชัยพัฒนา	3	1,195



## โรงพยาบาลขอตัดหนี้สูญ / หนี้ส่วนต่างระหว่างกัน

### โรงพยาบาลตะกั่วป่า

- ลูกหนี้สิ่งส่งตรวจ ปี ๒๕๖๕ จำนวน ๑๔๕,๖๖๒.๕๑ บาท
- ลูกหนี้ OP นอก CUP ภายในจังหวัด ปี ๒๕๖๔ จำนวน ๙,๔๗๗,๓๖๖.๐๑ บาท  
ปี ๒๕๖๕ จำนวน ๘,๕๓๑,๒๘๔.๔๕ บาท

รวมทั้งสิ้น เป็นเงิน ๑๘,๐๐๘,๖๕๐.๔๖ บาท

### โรงพยาบาลบางไทร

- ลูกหนี้ OP นอก CUP ภายในจังหวัด ปี ๒๕๖๔ จำนวน ๒,๙๓๐,๐๔๗.๐๐ บาท  
ปี ๒๕๖๕ จำนวน ๔,๓๓๖,๒๖๓.๐๐ บาท

รวมทั้งสิ้น เป็นเงิน ๗,๒๖๖,๓๑๐.๐๐ บาท



## โรงพยาบาลขอตัดหนี้สูญ / หนี้ส่วนต่างระหว่างกัน

### โรงพยาบาลตะกั่วทุ่ง

- ลูกหนี้ OP นอก CUP ภายในจังหวัด

ปี ๒๕๖๕ จำนวน ๑,๖๐๗,๘๐๑.๑๖ บาท

