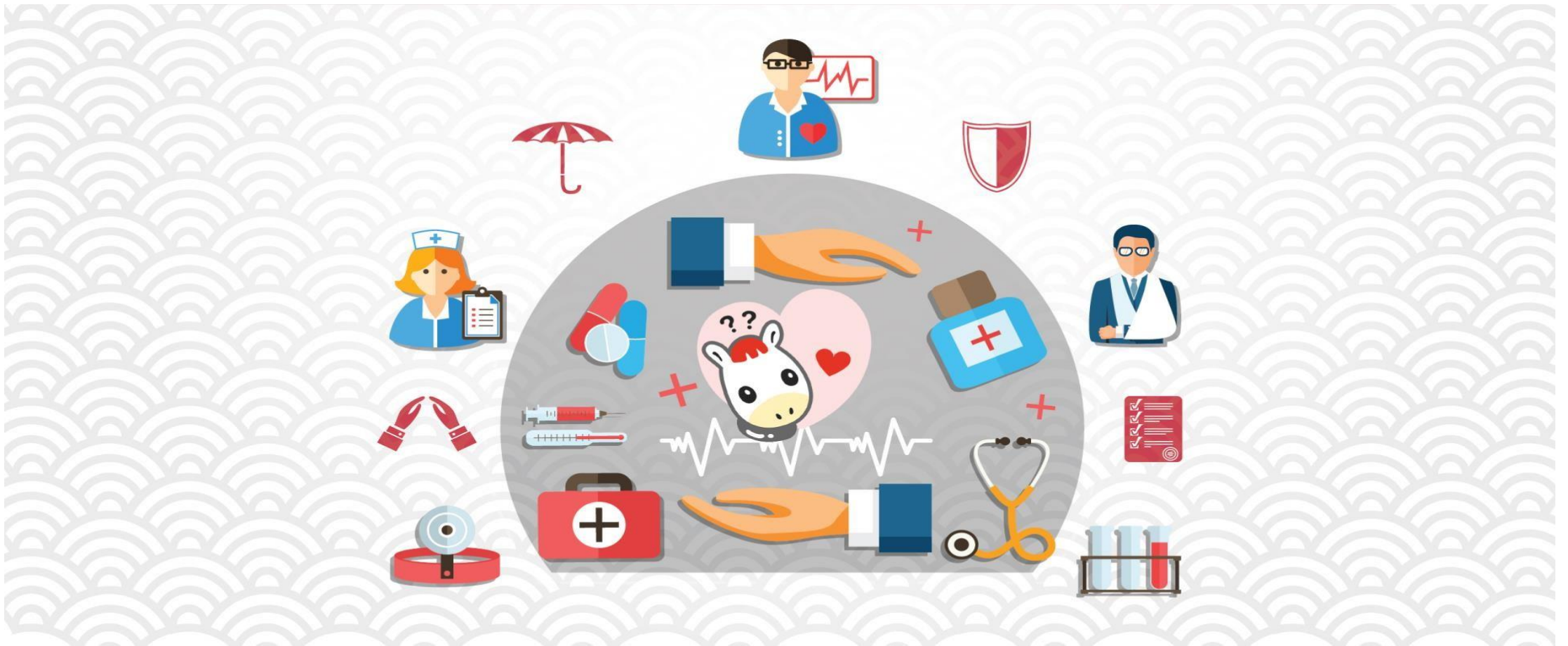


กลุ่มงานประกันสุขภาพ

สถานการณ์การเงินการคลังของหน่วยบริการในจังหวัดพังงา



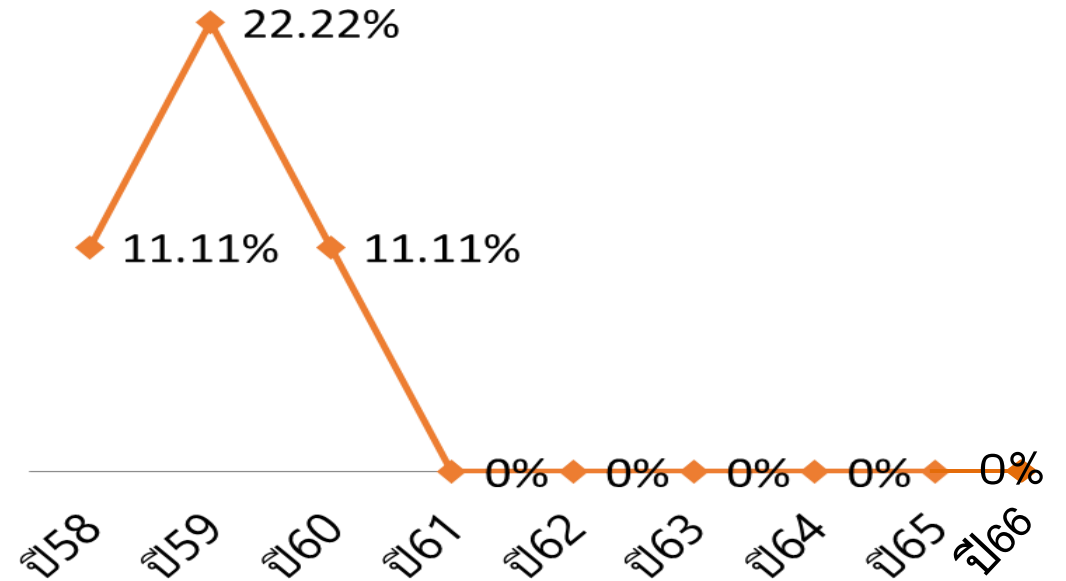
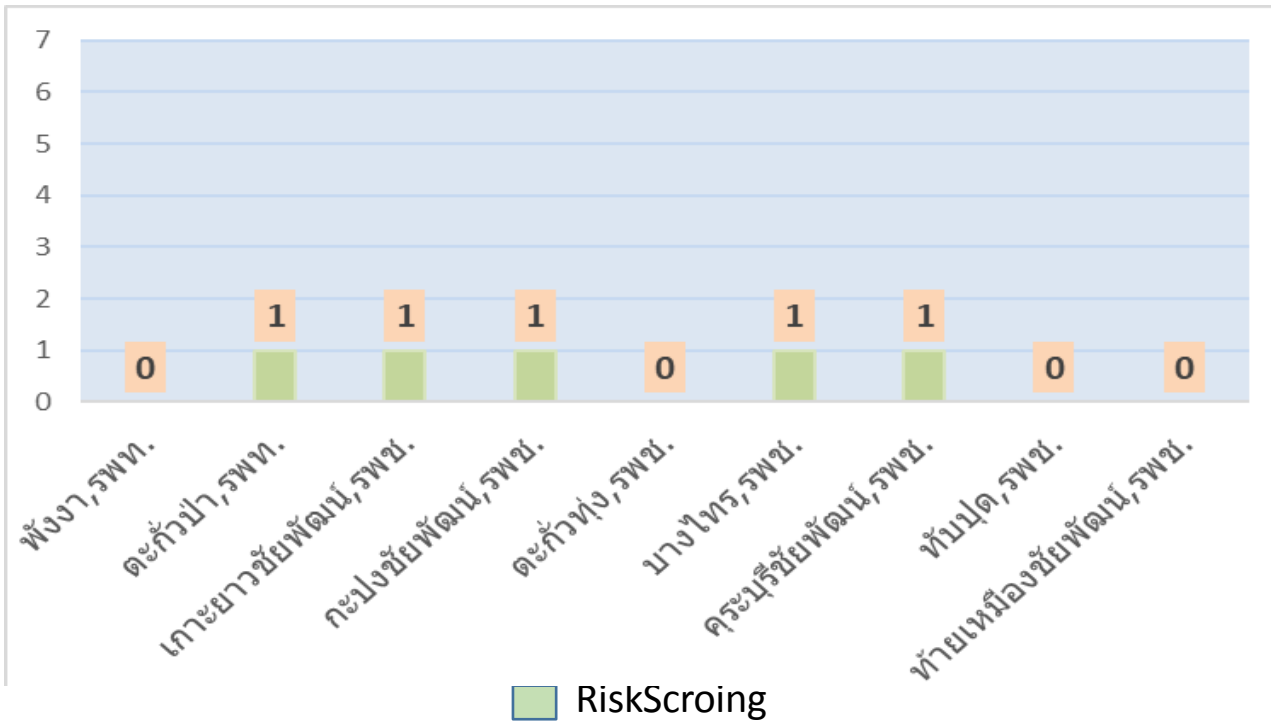
สถานการณ์การเงินการคลัง ไตรมาส 3 ปี 2566 ของหน่วยบริการในจังหวัดพังงา



- 1. ระดับ 7 : ความเสี่ยงการเงินสูงมาก (วิกฤติ) 0 แห่ง (0%)
- 2. ระดับ 5-6 : ความเสี่ยงการเงินสูง 0 แห่ง (0%)
- 3. ระดับ 4 : ความเสี่ยงการเงินปานกลาง 0 แห่ง (0%)

ร้อยละของหน่วยบริการที่ประสบภาวะวิกฤตทางการเงิน
ระดับ 7
ปี 2558 – ปี 2566

ระดับความเสี่ยงทางการเงินของหน่วยบริการในจังหวัดพังงา
ไตรมาสที่ 3 ปี 2566



ภาพรวมสถานการณ์การเงิน ณ วันที่ 30 มิถุนายน 2566



หน่วยงาน	NWC	NI	EBITDA	เงินบำรุงคงเหลือสุทธิ
พังงา,รพท.	159.26	6.50	53.62	35.38
ตะกั่วป่า,รพท.	159.82	-35.48	-11.77	37.71
เกาะยาวชัยพัฒน์	44.40	-10.61	-0.26	37.36
กะปงชัยพัฒน์,รพช.	22.05	-2.93	0.26	7.07
ตะกั่วทุ่ง,รพช.	39.11	1.54	0.04	31.27
บางไทร,รพช.	12.91	-0.48	1.23	10.25
คุระบุรีชัยพัฒน์,รพช.	55.93	-10.51	-4.80	35.18
ทับปุด,รพช.	55.36	9.32	8.74	36.36
ท่ายเหมืองชัยพัฒน์	65.69	14.64	15.56	36.26
รวม	614.52	-28.00	62.61	266.84



รายละเอียดหน่วยบริการ ณ วันที่ 30 มิถุนายน 2566



หน่วยงาน	CR	QR	Cash	NWC	NI	LiI	StI	SuI	RiskScroing	EBITDA	เงินบำรุงคงเหลือสุทธิ
พังงา,รพท.	3.26	2.99	1.50	159,258,466.16	6,500,662.36	0	0	0	0	53,616,074.36	35,378,526.10
ตะกั่วป่า,รพท.	4.06	3.87	1.72	159,820,518.76	-35,482,259.73	0	1	0	1	-11,770,423.79	37,711,389.43
เกาะยาวชัยพัฒน์,รพช.	13.73	13.24	11.71	44,396,026.66	-10,606,922.89	0	1	0	1	-259,906.39	37,357,288.26
กะปงชัยพัฒน์,รพช.	2.33	2.22	1.43	22,049,862.82	-2,934,158.98	0	1	0	1	256,150.16	7,072,345.71
ตะกั่วทุ่ง,รพช.	3.10	2.97	2.68	39,105,645.21	1,544,966.25	0	0	0	0	41,087.86	31,274,953.08
บางไทร,รพช.	2.23	2.17	1.97	12,910,292.71	-476,113.39	0	1	0	1	1,225,188.25	10,248,800.23
คุระบุรีชัยพัฒน์,รพช.	3.45	3.31	2.54	55,931,175.46	-10,508,229.98	0	1	0	1	-4,795,051.36	35,181,863.19
ทับปุด,รพช.	7.05	6.76	4.97	55,357,389.14	9,321,971.52	0	0	0	0	8,736,648.82	36,359,518.11
ท้ายเหมืองชัยพัฒน์,รพช.	2.45	2.39	1.81	65,694,672.72	14,637,349.28	0	0	0	0	15,561,665.40	36,258,809.98

