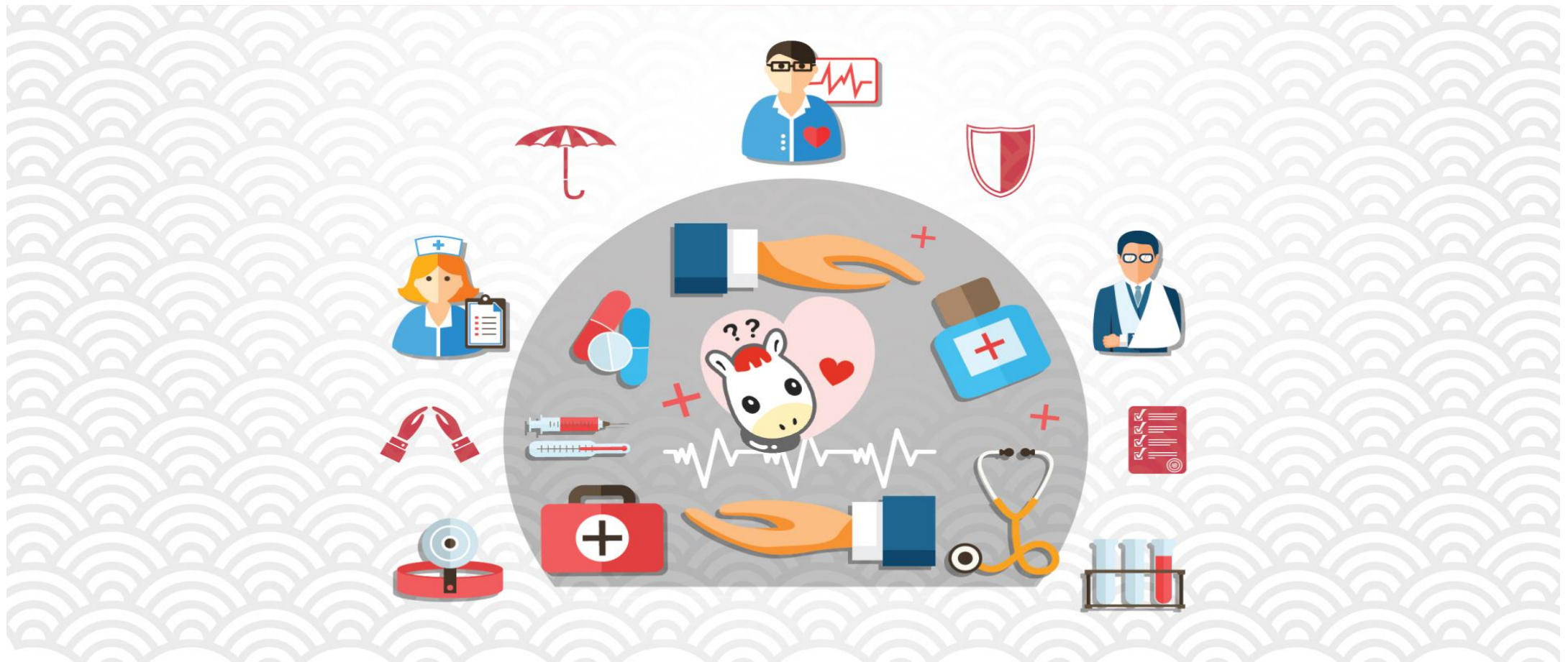


กลุ่มงานประกันสุขภาพ

สถานการณ์การเงินการคลังของหน่วยบริการในจังหวัดพังงา



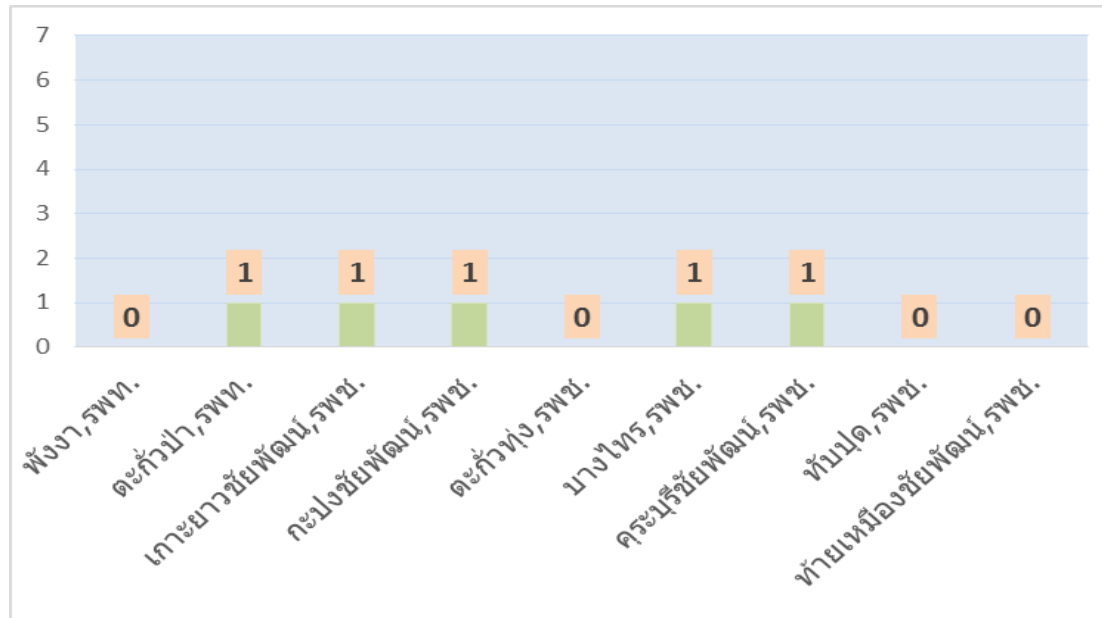
สถานการณ์การเงินการคลัง ไตรมาส 2 ปี 2566 ของหน่วยบริการในจังหวัดพังงา



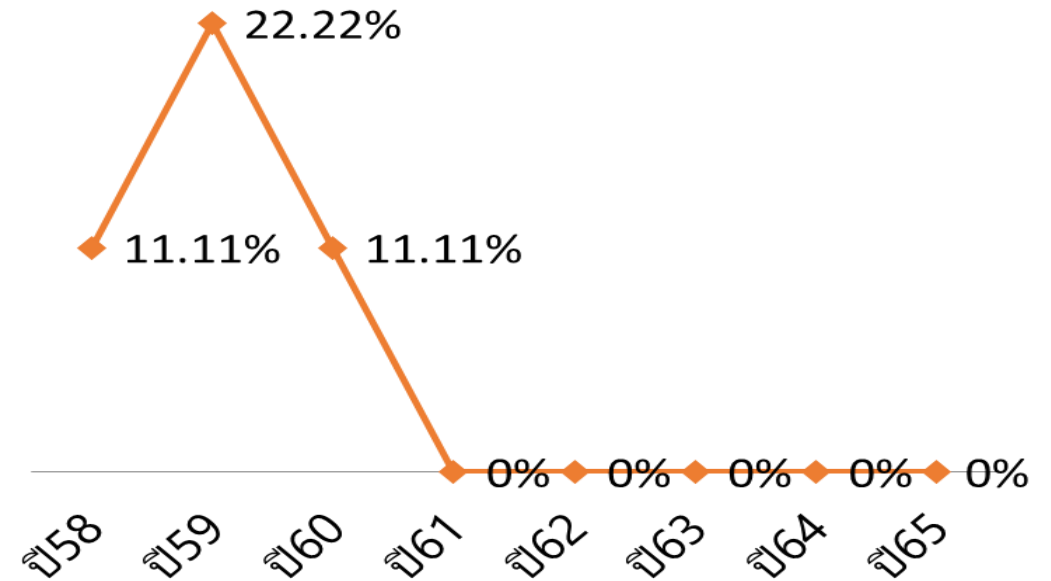
1. ระดับ 7 : ความเสี่ยงการเงินสูงมาก (วิกฤติ) 0 แห่ง (0%)
2. ระดับ 5-6 : ความเสี่ยงการเงินสูง 0 แห่ง (0%)
3. ระดับ 4 : ความเสี่ยงการเงินปานกลาง 0 แห่ง (0%)

ร้อยละของหน่วยบริการที่ประสบภาวะวิกฤตทางการเงิน
ระดับ 7
ปี 2558 – ปี 2565

ระดับความเสี่ยงทางการเงินของหน่วยบริการในจังหวัดพังงา
ไตรมาสที่ ๓ ปี ๒๕๖๖



RiskScroing



สำนักงานสาธารณสุขจังหวัดพังงา



ภาพรวมสถานการณ์การเงิน ณ วันที่ 31 กรกฎาคม 2566



หน่วยงาน	NWC	NI	EBITDA	เงินบำรุงคงเหลือสุทธิ
พังงา,รพท.	147.87	-9.11	43.60	28.45
ตะกั่วป่า,รพท.	145.69	-51.70	-25.48	26.44
เกาะยาวชัยพัฒน์	42.00	-14.59	-3.10	34.07
กะปงชัยพัฒน์,รพช.	21.94	-3.35	0.20	5.64
ตะกั่วทุ่ง,รพช.	36.94	22.80	21.41	26.45
บางไทร,รพช.	11.96	-1.42	0.31	9.43
คุระบุรีชัยพัฒน์,รพช.	52.30	-13.82	-7.45	30.93
ทับปุด,รพช.	55.05	8.90	8.45	33.54
ท้ายเหมืองชัยพัฒน์	64.71	13.29	14.64	35.17



รายละเอียดหน่วยบริการ ณ วันที่ 31 กรกฎาคม 2566



หน่วยงาน	CR	QR	Cash	NWC	NI	LiI	StI	SuI	RiskScroing	EBITDA	เงินบำรุงคงเหลือสุทธิ
พังงา,รพท.	3.11	2.80	1.41	147,867,419.39	-9,110,698.11	0	1	0	1	43,596,967.57	28,449,029.47
ตะกั่วป่า,รพท.	3.44	3.27	1.44	145,687,033.99	-51,696,783.76	0	1	0	1	-25,484,041.97	26,441,019.58
เกาะยาวชัยพัฒน์,รพช.	13.08	12.53	10.80	41,995,026.63	-14,591,354.01	0	1	0	1	-3,097,716.23	34,068,417.70
กะปงชัยพัฒน์,รพช.	2.63	2.43	1.42	21,935,641.15	-3,347,514.71	0	1	0	1	200,163.55	5,643,863.96
ตะกั่วทุ่ง,รพช.	2.95	2.80	2.40	36,941,129.77	22,802,113.40	0	0	0	0	21,405,834.92	26,451,980.01
บางไทร,รพช.	2.18	2.12	1.93	11,964,955.47	-1,416,793.69	0	1	0	1	306,064.64	9,434,641.76
คุระบุรีชัยพัฒน์,รพช.	3.50	3.35	2.48	52,300,883.81	-13,824,461.86	0	1	0	1	-7,452,136.15	30,926,718.28
ทับปุด,รพช.	7.41	7.05	4.90	55,052,448.32	8,899,914.57	0	0	0	0	8,449,407.21	33,538,805.16
ท้ายเหมืองชัยพัฒน์,รพช.	2.61	2.55	1.89	64,714,502.24	13,288,945.12	0	0	0	0	14,644,851.92	35,171,852.22



Total Performance Score ไตรมาส 3 ปี 2566

หน่วยบริการ	A	B	C	D	F
รพ.พังงา	ดีมาก				
รพ.ตะกั่วป่า		ดี			
รพ.เกาะยาวชัยพัฒนา					ไม่ผ่าน
รพ.กะปงชัยพัฒนา				ต้องปรับปรุง	
รพ.ตะกั่วทุ่ง	ดีมาก				
รพ.บางไทร		ดี			
รพ.คุระบุรีชัยพัฒนา					ไม่ผ่าน
รพ.ทับปุด		ดี			
รพ.ท้ายเหมืองชัยพัฒนา		ดี			

รายรับเงินผู้ป่วยใน ตุลาคม 2565 – กรกฎาคม 2566

หน่วยบริการ	รวมจ่ายชดเชย IP 65	รวมปรับลดค่าแรง IP 65	รวมจ่ายชดเชย หลังปรับลดค่าแรง IP 65	ร้อยละการเบิกชดเชยค่าบริการผู้ป่วยใน เปรียบเทียบกับประมาณการรายรับผู้ป่วยใน หลังปรับลดค่าแรง
รพ.พังงา	83,352,543.69	63,579,627.98	19,772,915.71	163.09
รพ.ตะกั่วป่า	86,987,770.57	53,065,983.58	33,921,786.99	296.50
รพ.เกาะยาวชัยพัฒนา	2,278,930.60	1,695,555.25	583,375.35	37.41
รพ.กะปงชัยพัฒนา	4,636,125.86	3,584,765.85	1,051,360.01	48.85
รพ.ตะกั่วทุ่ง	7,960,498.97	5,065,579.50	2,894,919.47	83.59
รพ.บางไทร	6,547,431.38	2,893,908.29	3,653,523.09	142.11
รพ.คุระบุรีชัยพัฒนา	11,017,611.31	3,360,604.21	7,657,007.10	287.13
รพ.ทับปุด	12,286,521.22	4,020,770.71	8,265,750.51	194.65
รพ.ท้ายเหมืองชัยพัฒนา	215,067,433.60	137,266,795.37	77,800,638.23	193.42
รวม	83,352,543.69	63,579,627.98	19,772,915.71	163.09



รายงาน CMI เฉลี่ยสิทธิ UC จำแนกรายหน่วยบริการ
ตุลาคม 2565 –กรกฎาคม 2566

หน่วยบริการ	Hcode serviceplan	CMI เฉลี่ย		
		ครั้ง	ADJRW	CMI
รพ.พังงา	S	8,584	10,179.66	1.19
รพ.ตะกั่วป่า	M1	7,932	10,260.51	1.29
รพ.เกาะยาวชัยพัฒนา	F2	502	235.64	0.47
รพ.กะปงชัยพัฒนา	F2	668	457.32	0.68
รพ.ตะกั่วทุ่ง	F2	1,104	855.78	0.78
รพ.คุระบุรีชัยพัฒนา	F2	1,177	670.10	0.57
รพ.ทับปุด	F2	1,521	1,119.78	0.74
รพ.ท้ายเหมืองชัยพัฒนา	F2	1,872	1,324.16	0.71
รวม		23,360	25,102.9453	1.07

จำนวนผู้ป่วย OP Refer ข้ามจังหวัดภายในเขต และ ข้ามเขต จำแนกตามจำนวนครั้ง
และจำนวนเงินตามจ่ายในส่วนที่หน่วยบริการรับผิดชอบ (< 1,600)
ตุลาคม 2565 –กรกฎาคม 2566

หน่วยบริการ	รวมทั้งหมดที่CUP ตามจ่าย		รายรับงบเหมาจ่าย OP	ร้อยละ รายจ่าย ของงบ เหมาจ่ายรายหัว OP
	ครั้ง	<1600		
รพ.พังงา	1,724	1,327,500.36	4,786,692.27	27.73
รพ.ตะกั่วป่า	1,306	938,387.67	6,149,277.85	15.26
รพ.เกาะยาวชัยพัฒนา	3,301	2,393,236.50	9,092,731.99	26.32
รพ.กะปงชัยพัฒนา	465	328,144.25	7,948,261.54	4.13
รพ.ตะกั่วทุ่ง	1,585	1,210,873.58	16,378,701.85	7.39
รพ.บางไทร	306	219,131.75	8,362,000.00	2.62
รพ.คุระบุรีชัยพัฒนา	756	544,508.50	15,167,506.76	3.59
รพ.ทับปุด	987	711,014.37	12,784,691.57	5.56
รพ.ท้ายเหมืองชัยพัฒนา	1,676	1,268,893.10	23,376,058.06	5.43
รวม	12,106	8,941,690.08	104,045,921.89	8.59



5 อันดับกลุ่มอาการที่โรงพยาบาลในจังหวัดพังงา Refer ภายในเขต
ตุลาคม 2565 –กรกฎาคม 2566

Pdx	Pdx DESC	จำนวน
I251	Other specified special examinations	357
Z018	Atherosclerotic heart disease	338
Z017	Laboratory examination	225
E113	Non-insulin-dependent diabetes mellitus, with ophthalmic complications	215
N185	Chronic kidney disease, stage 5	215

สรุปผลการเบิกชดเชยปฐมภูมิไปที่ไหนก็ได้ ปีงบประมาณ 2566
ตุลาคม 2565 –กรกฎาคม 2566

หน่วยบริการ	ครั้ง	รายรับ Walkin
รพ.พังงา	17,467	8,750,057.55
รพ.ตะกั่วป่า	2,207	355,908.46
รพ.เกาะยาวชัยพัฒนา	128	8,620.50
รพ.กะปงชัยพัฒนา	71	28,254.50
รพ.ตะกั่วทุ่ง	539	130,164.25
รพ.บางไทร	-	-
รพ.คุระบุรีชัยพัฒนา	150	46,284.79
รพ.ทับปุด	4	699.50
รพ.ท้ายเหมืองชัยพัฒนา	27	9,113.25



เพื่อให้ที่ประชุมได้รับทราบสถานการณ์
และร่วมกันขับเคลื่อนการดำเนินงานให้บรรลุเป้าหมาย