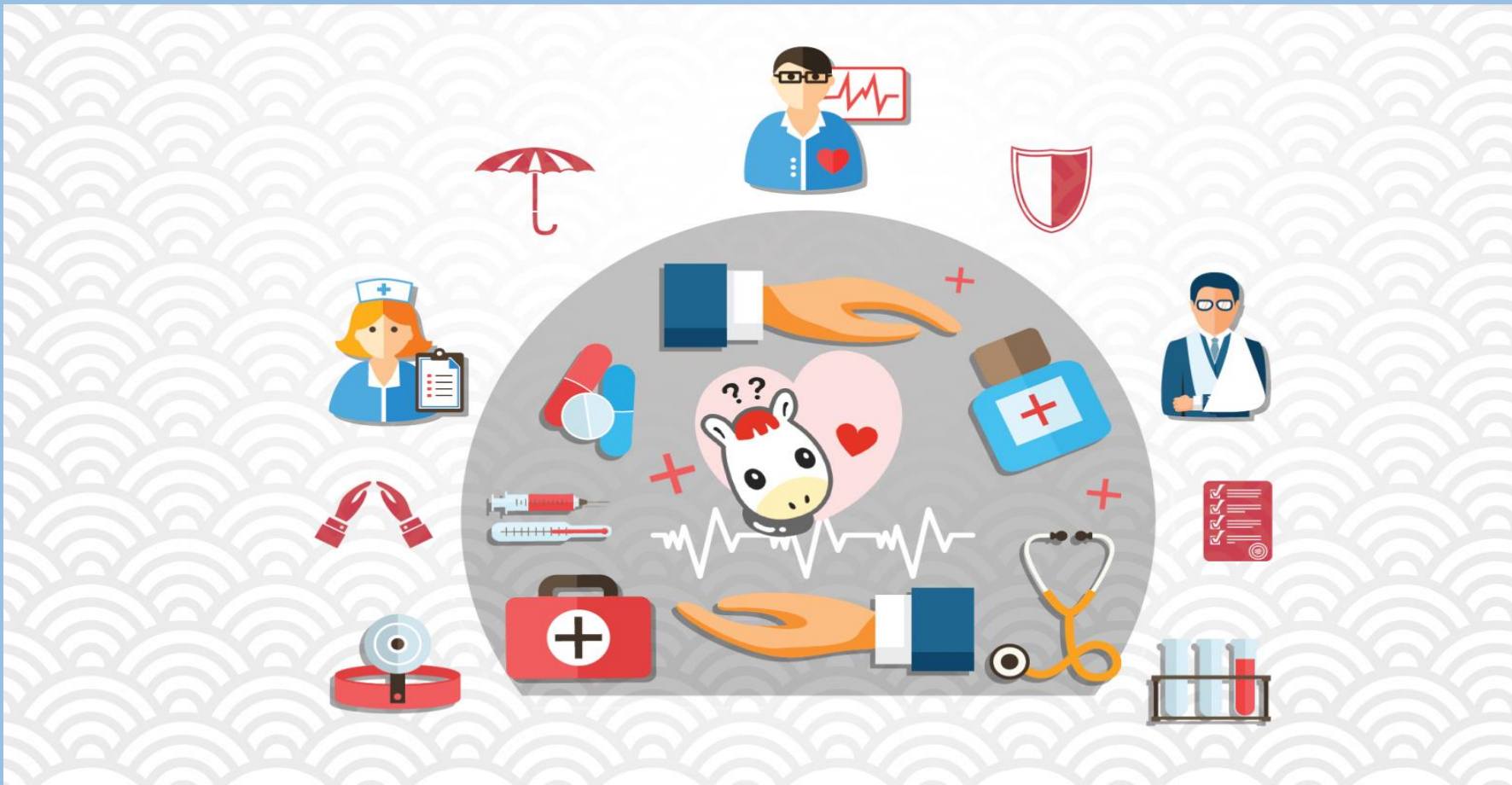


กลุ่มงานประกันสุขภาพ

สถานการณ์การเงินการคลังของหน่วยบริการในจังหวัดพังงา



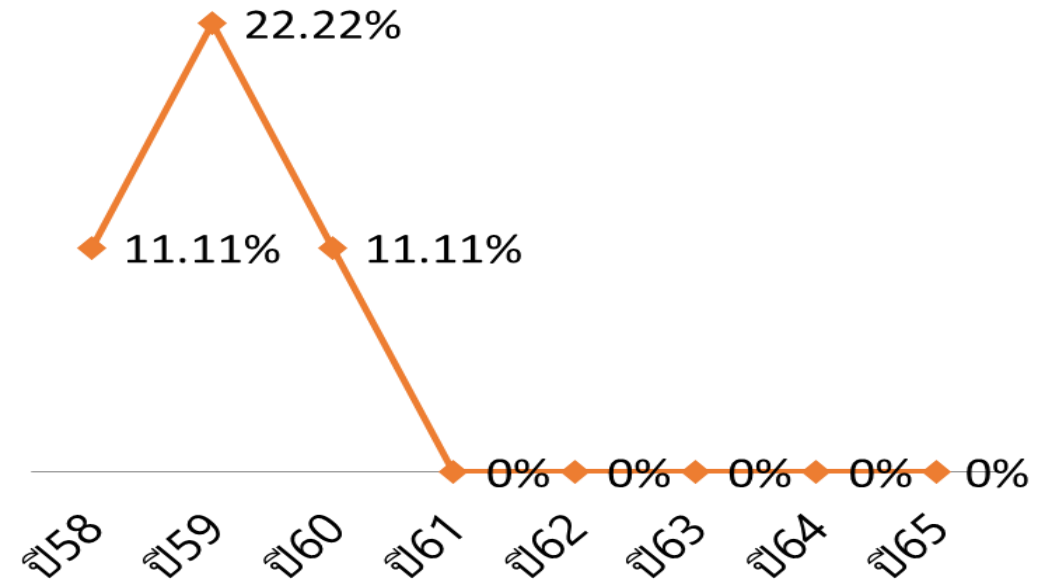
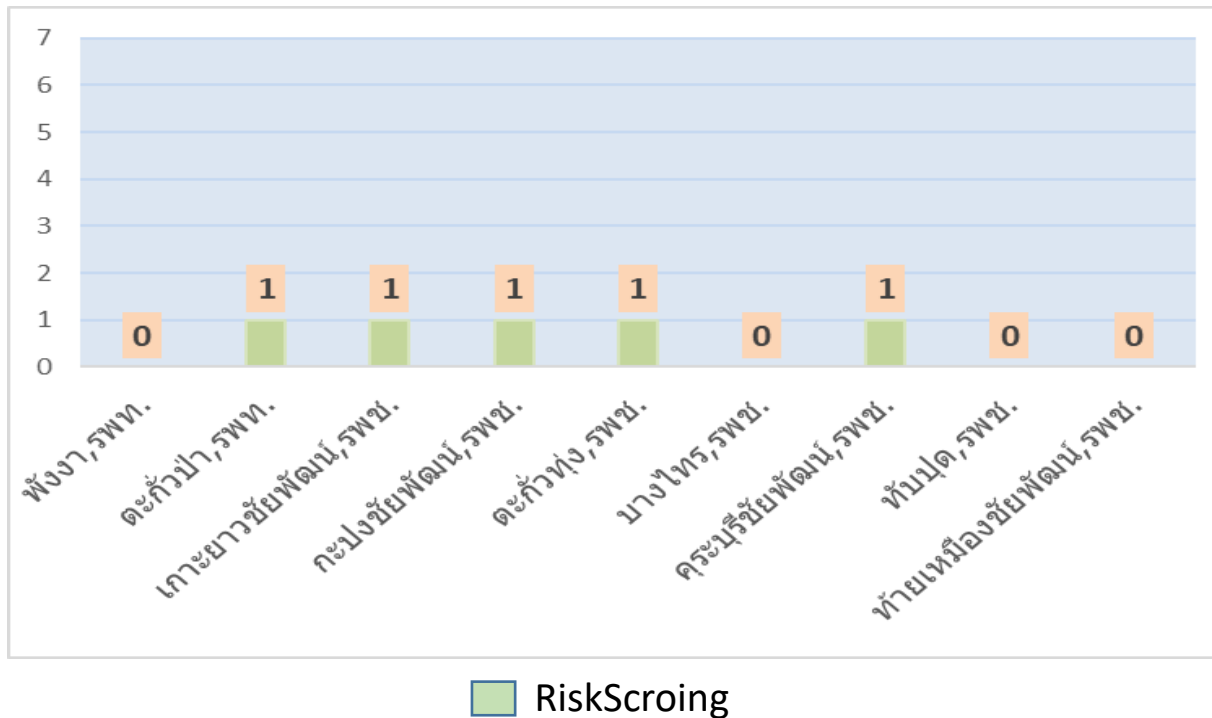
สถานการณ์การเงินการคลัง ไตรมาส 2 ปี 2566 ของหน่วยบริการในจังหวัดพังงา



1. ระดับ 7 : ความเสี่ยงการเงินสูงมาก (วิกฤติ) 0 แห่ง (0%)
2. ระดับ 5-6 : ความเสี่ยงการเงินสูง 0 แห่ง (0%)
3. ระดับ 4 : ความเสี่ยงการเงินปานกลาง 0 แห่ง (0%)

ร้อยละของหน่วยบริการที่ประสบภาวะวิกฤตทางการเงิน
ระดับ 7
ปี 2558 – ปี 2565

ระดับความเสี่ยงทางการเงินของหน่วยบริการในจังหวัดพังงา
ไตรมาสที่ ๒ ปี ๒๕๖๖



ภาพรวมสถานการณ์การเงิน ณ วันที่ 31 สิงหาคม 2566



หน่วยงาน	NWC	NI	EBITDA	เงินบำรุงคงเหลือสุทธิ
พังงา,รพท.	123.72	-37.78	20.45	22.93
ตะกั่วป่า,รพท.	144.33	-48.14	-21.51	16.22
เกาะยาวชัยพัฒน์	38.68	-18.97	-6.33	31.65
กะปงชัยพัฒน์,รพช.	21.17	-4.45	-0.53	5.11
ตะกั่วทุ่ง,รพช.	31.89	17.97	16.58	21.48
บางไทร,รพช.	11.48	-1.90	-0.17	8.49
คุระบุรีชัยพัฒน์,รพช.	46.31	-17.68	-10.65	28.20
ทับปุด,รพช.	55.08	8.85	8.53	34.12
ท้ายเหมืองชัยพัฒน์	59.82	8.12	9.74	33.19
รวม	532.47	-93.97	16.11	201.39

หน่วย:ล้านบาท

สำนักงานสาธารณสุขจังหวัดพังงา



รายละเอียดหน่วยบริการ ณ วันที่ 31 สิงหาคม 2566



หน่วยงาน	CR	QR	Cash	NWC	NI	LI	SI	SuI	RiskScroing	EBITDA	เงินบำรุงคงเหลือสุทธิ
พังงา,รพท.	2.83	2.56	1.34	123,721,110.14	-37,781,058.56	0	1	0	1	20,452,098.35	22,933,056.35
ตะกั่วป่า,รพท.	3.76	3.57	1.31	144,327,386.34	-48,144,839.37	0	1	0	1	-21,512,654.62	16,217,097.46
เกาะยาวชัยพัฒนา,รพช.	12.81	12.29	10.66	38,677,385.67	-18,965,700.39	0	1	0	1	-6,333,740.25	31,650,680.44
กะปงชัยพัฒนา,รพช.	2.43	2.30	1.35	21,165,925.56	-4,453,461.49	0	1	0	1	-529,855.78	5,113,327.59
ตะกั่วทุ่ง,รพช.	2.93	2.74	2.30	31,892,569.31	17,973,513.77	0	0	0	0	16,577,235.29	21,475,603.98
บางไทร,รพช.	2.17	2.11	1.86	11,482,193.02	-1,897,280.17	0	1	0	1	-170,165.15	8,489,698.17
คุระบุรีชัยพัฒนา,รพช.	3.25	3.10	2.37	46,309,717.77	-17,675,763.73	0	1	0	1	-10,645,689.68	28,201,678.30
ทับปุด,รพช.	7.65	7.21	5.12	55,076,801.40	8,852,079.28	0	0	0	0	8,533,781.93	34,116,743.39
ท้ายเหมืองชัยพัฒนา,รพช.	2.63	2.57	1.92	59,817,842.89	8,123,810.71	0	0	0	0	9,739,908.19	33,190,224.47





รายรับเงินผู้ป่วยใน ตุลาคม 2565 – สิงหาคม 2566

หน่วยบริการ	รวมจ่ายชดเชย IP 66	รวมปรับลดค่าแรง IP 66	รวมจ่ายชดเชย หลังปรับลดค่าแรง IP 66	ร้อยละการเบิกชดเชยค่าบริการผู้ป่วยใน เปรียบเทียบกับประมาณการรายรับผู้ป่วยใน หลังปรับลดค่าแรง
รพ.พังงา	93,686,679.32	69,937,590.78	23,749,088.54	195.89
รพ.ตะกั่วป่า	94,507,591.75	58,393,775.68	36,113,816.07	315.66
รพ.เกาะยาวชัยพัฒนา	2,510,193.73	1,926,818.38	583,375.35	37.41
รพ.กะปงชัยพัฒนา	4,982,880.82	3,931,520.81	1,051,360.01	48.85
รพ.ตะกั่วทุ่ง	8,952,010.48	5,572,137.45	3,379,873.03	97.60
รพ.บางไทร	-	-	-	-
รพ.คุระบุรีชัยพัฒนา	7,555,372.94	3,184,652.28	4,370,720.66	170.01
รพ.ทับปุด	12,981,105.52	3,780,067.02	9,201,038.50	345.03
รพ.ท้ายเหมืองชัยพัฒนา	13,144,807.84	4,422,847.79	8,721,960.05	205.40
รวม	238,320,642.40	151,149,410.19	87,171,232.21	216.72



รายงาน CMI เฉลี่ยสิทธิ UC จำแนกรายหน่วยบริการ
ตุลาคม 2565 – สิงหาคม 2566



หน่วยบริการ	Hcode serviceplan	CMI เฉลี่ย		
		ครั้ง	ADJRW	CMI <small>pngtree.com</small>
รพ.พังงา	S	9,659	11,448.09	1.19
รพ.ตะกั่วป่า	M1	8,672	11,164.86	1.29
รพ.เกาะยาวชัยพัฒนา	F2	549	259.30	0.47
รพ.กะปงชัยพัฒนา	F2	721	492.77	0.68
รพ.ตะกั่วทุ่ง	F2	1,234	965.10	0.78
รพ.คุระบุรีชัยพัฒนา	F2	1,327	778.38	0.59
รพ.ทับปุด	F2	1,773	1,327.47	0.75
รพ.ท้ายเหมืองชัยพัฒนา	F2	2,012	1,418.89	0.71
รวม		25,947	27,854.85	1.07





จำนวนผู้ป่วย OP Refer ข้ามจังหวัดภายในเขต และ ข้ามเขต
 จำแนกตามจำนวนครั้งและจำนวนเงินตามจ่ายในส่วนที่
 หน่วยบริการรับผิดชอบ (< 1,600)
 ตุลาคม 2565 – สิงหาคม 2566

หน่วยบริการ	รวมทั้งหมดที่CUP ตามจ่าย		รายรับงบเหมาจ่าย OP	ร้อยละ รายจ่าย ของงบ เหมาจ่ายรายหัว OP
	ครั้ง	<1600		
รพ.พังงา	1,831	1,409,765.61	4,786,692.27	29.45
รพ.ตะกั่วป่า	1,423	1,036,664.67	6,149,277.85	16.86
รพ.เกาะยาวชัยพัฒนา	3,622	2,650,667.75	9,092,731.99	29.15
รพ.กะปงชัยพัฒนา	513	369,736.75	7,948,261.54	4.65
รพ.ตะกั่วทุ่ง	1,728	1,325,873.58	16,378,701.85	8.10
รพ.บางไทร	325	237,267.75	8,362,000.00	2.84
รพ.คุระบุรีชัยพัฒนา	824	595,151.50	15,167,506.76	3.92
รพ.ทับปุด	1,058	763,945.87	12,784,691.57	5.98
รพ.ท้ายเหมืองชัยพัฒนา	1,794	1,368,472.10	23,376,058.06	5.85
รวม	13,118	9,757,545.58	104,045,921.89	9.38



สรุปผลการเบิกชดเชยปฐมภูมิไปที่ไหนก็ได้ ปีงบประมาณ 2566

ตุลาคม 2565 – สิงหาคม 2566



หน่วยบริการ	ครั้ง	รายรับ Walkin
รพ.พังงา	26,987	14,002,743.80
รพ.ตะกั่วป่า	4,161	699,431.81
รพ.เกาะยาวชัยพัฒนา	23	2,996.00
รพ.กะปงชัยพัฒนา	72	28,448.50
รพ.ตะกั่วทุ่ง	1,505	416,992.50
รพ.บางไทร	-	-
รพ.คุระบุรีชัยพัฒนา	151	46,464.79
รพ.ทับปุด	62	19,030.00
รพ.ท้ายเหมืองชัยพัฒนา	200	65,595.50



สรุปผลการเบิกชดเชยผู้ป่วยมะเร็ง ตามโครงการ Cancer anywhere ปีงบประมาณ 2566

หน่วยบริการ	ครั้ง	รายรับ Walkin
รพ.พังงา	490	806,630.15
รพ.ตะกั่วป่า	-	-



สรุปผลการเบิกชดเชย One day surgery (ODS) ปีงบประมาณ 2566

หน่วยบริการ	ครั้ง	รายรับ Walkin
รพ.พังงา	-	-
รพ.ตะกั่วป่า	100	772,014.94



สรุปผลการเบิกชดเชย Minimally Invasive Surgery (MIS) ปีงบประมาณ 2566

หน่วยบริการ	ครั้ง	รายรับ Walkin
รพ.พังงา	28	712,604.43
รพ.ตะกั่วป่า	30	922,607.31





ภาพรวมการเบิกชดเชยค่าบริการกองทุนหลักประกันสุขภาพ รวมทุกกองทุน
ปี 2564 -2566

หน่วยบริการ	Hcode serviceplan	ปี 2564	ปี 2565	ปี 2566
รพ.พังงา	S	92,212,274.48	201,858,450.89	115,729,316.82
รพ.ตะกั่วป่า	M1	86,306,114.70	116,993,784.80	109,617,229.91
รพ.เกาะยาวชัยพัฒนา	F2	21,377,180.13	30,176,116.95	22,362,129.15
รพ.กะปงชัยพัฒนา	F2	15,840,879.15	27,546,211.84	27,944,229.96
รพ.ตะกั่วทุ่ง	F2	32,356,133.30	58,443,069.69	55,205,429.70
รพ.บางไทร	F3	12,771,647.06	14,318,877.30	18,211,876.75
รพ.คุระบุรีชัยพัฒนา	F2	29,829,341.18	47,905,283.77	31,399,356.08
รพ.ทับปุด	F2	26,543,210.19	33,800,896.76	26,374,003.03
รพ.ท้ายเหมืองชัยพัฒนา	F2	44,902,733.43	68,522,613.31	51,713,495.33

