



สถานการณ์โรคที่ต้องเฝ้าระวังทางระบาดวิทยา จังหวัดพังงา



สถานการณ์โรคไข้เลือดออก ปี 2566

ลำดับ	พื้นที่	จำนวนป่วย (ราย)	อัตราป่วย (ต่อประชากรแสนคน)	เสียชีวิต (ราย)	อัตราป่วยตาย (ร้อยละ)
	ประเทศ	97398	147.28	89	0.09
	ภาคใต้	16113	169.71	32	0.2
	เขต 11	6273	139.71	16	0.26
1	Trat	1527	669.47	1	0.07
2	Nan	2476	521.04	0	0
3	Chanthaburi	2588	482.52	5	0.19
4	Chiang Rai	6068	467.12	0	0
5	Rayong	3121	413.18	3	0.1
6	Mae Hong Son	1025	357.95	2	0.2
7	Chiang Mai	5654	315.7	7	0.12
8	Songkhla	4510	315.1	5	0.11
9	Nong Bua Lam Phu	1419	278.97	0	0
10	Tak	1661	244.14	1	0.06




ข้อมูลผู้ป่วยเสียชีวิตเขตสุขภาพที่ 11 ตั้งแต่วันที่ 1 มกราคม – 20 กันยายน 2566


ข้อมูลผู้ป่วยเสียชีวิตสะสม เขตสุขภาพที่ 11 (ข้อมูล ณ 20 ก.ย. 2566)

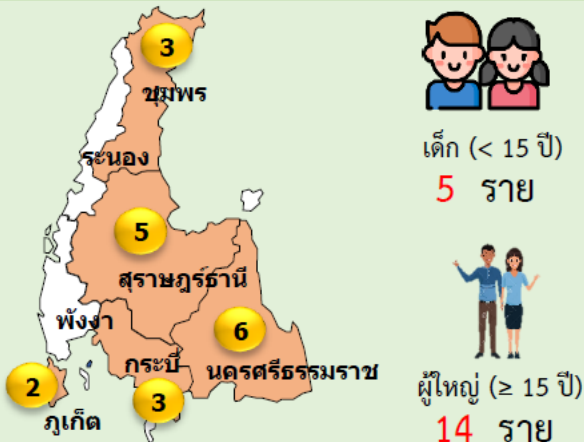
จำนวนผู้ป่วยเสียชีวิตสะสม **19** ราย

อัตราป่วยตาย ร้อยละ **0.31**

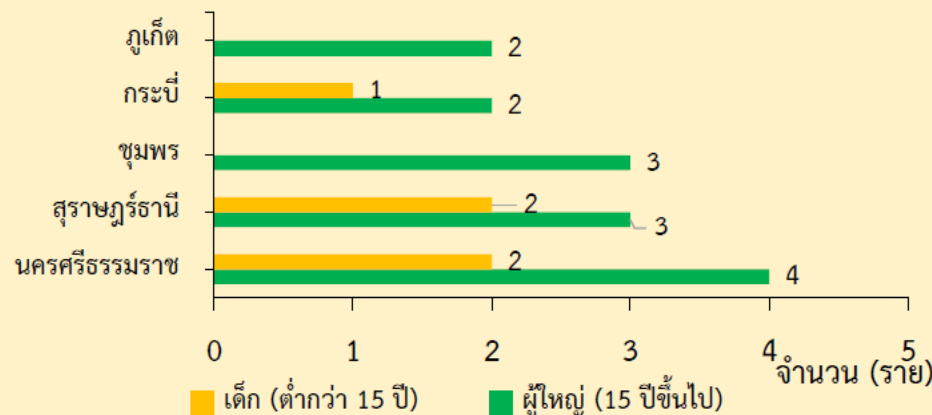
อัตราตาย **0.42** ต่อประชากรแสนคน

 สัญชาติไทย **18** ราย

 สัญชาติสโลวาเกีย **1** ราย

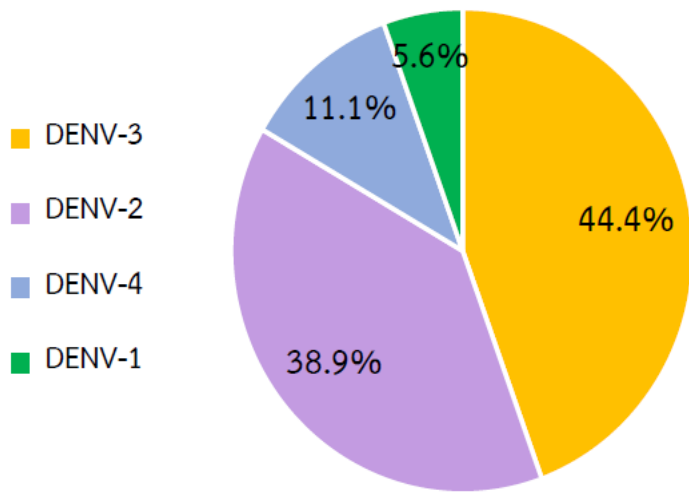


จำนวนผู้ป่วยเสียชีวิตจำแนกรายจังหวัดและกลุ่มอายุ

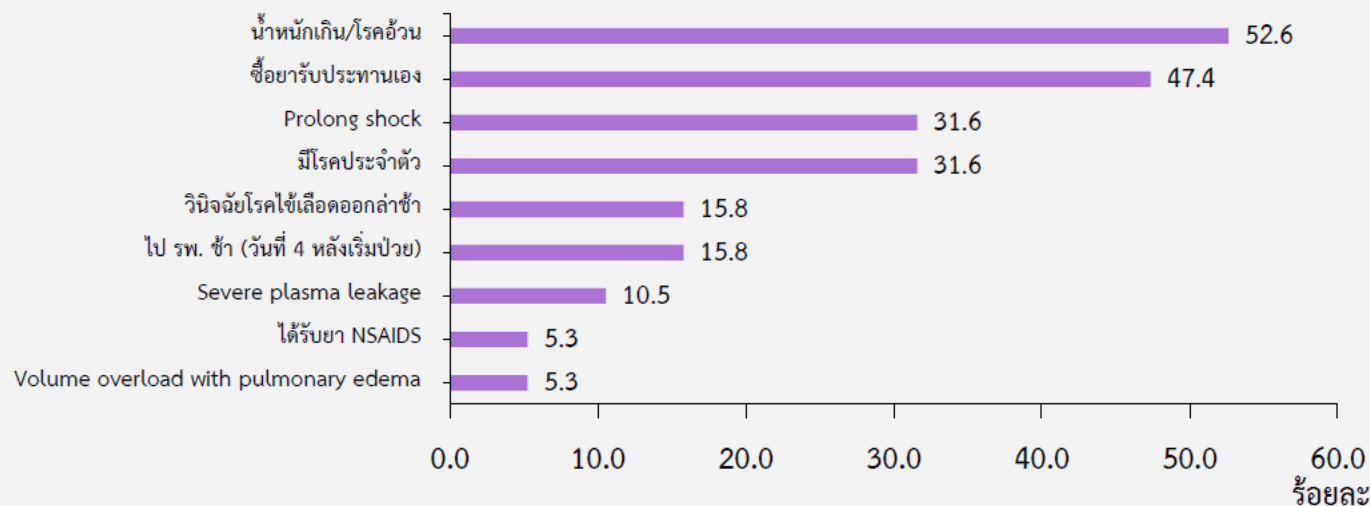


อายุ
ต่ำสุด : 4 เดือน
สูงสุด : 75 ปี
มัธยฐาน : 26 ปี

สัดส่วนผู้ป่วยเสียชีวิต จำแนกตามสายพันธุ์ (Serotype)



ปัจจัยเสี่ยงผู้ป่วยเสียชีวิตด้วยโรคไข้เลือดออก





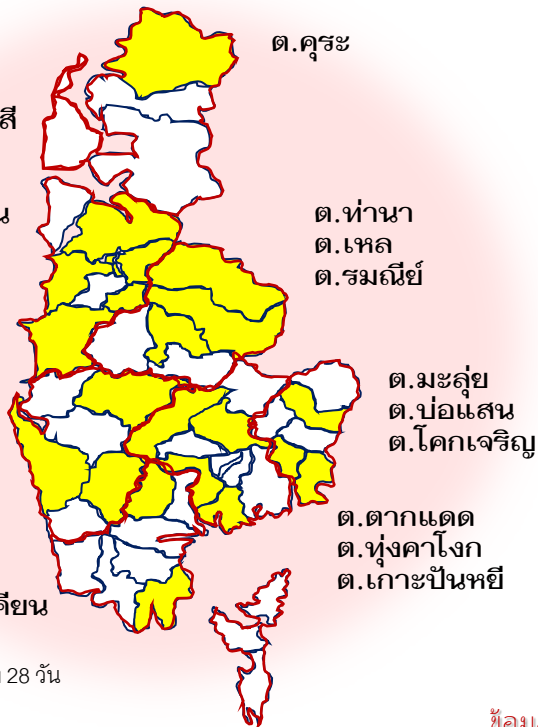
สถานการณ์โรคไข้เลือดออกจังหวัดพังงา ปี พ.ศ. 2566



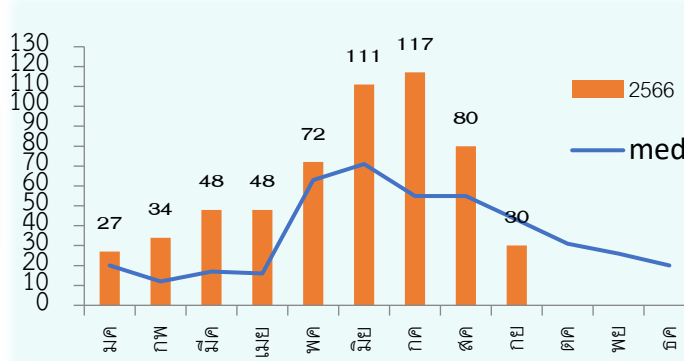
ข้อมูล ณ วันที่ 26 กันยายน 2566

จ.พังงา จำนวน 567 ราย (อัตราป่วย 212.01)

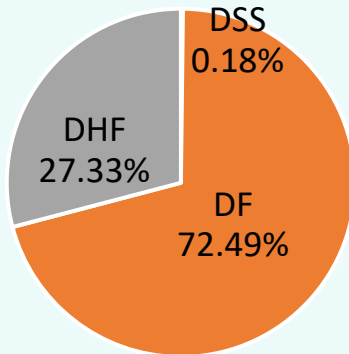
พื้นที่เฝ้าระวังผู้ป่วยโรคไข้เลือดออก ในระยะ 28 วัน
(แยกรายตำบล)



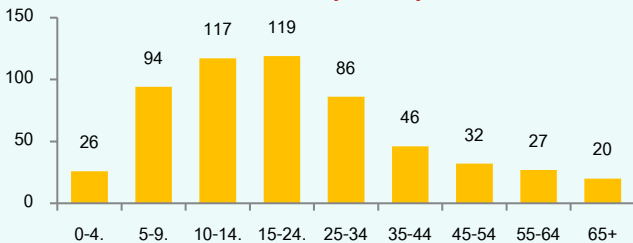
จำนวนผู้ป่วย ปี 2566 เปรียบเทียบ Med



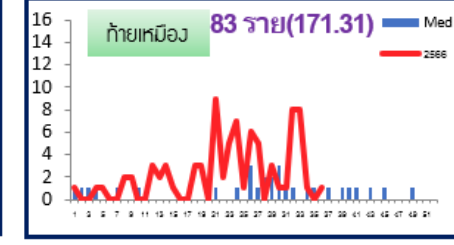
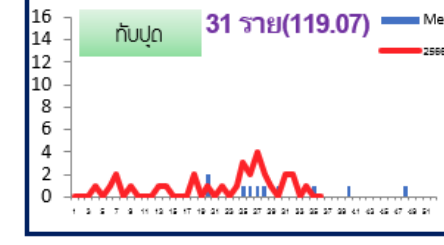
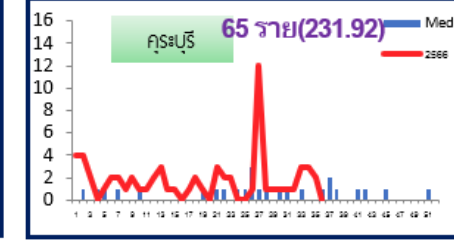
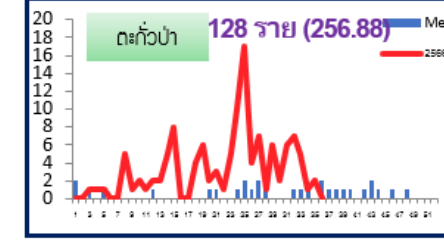
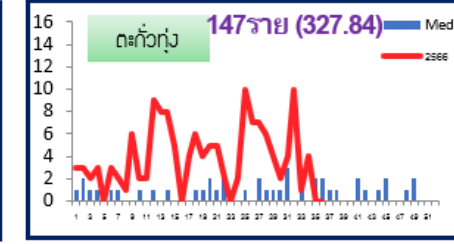
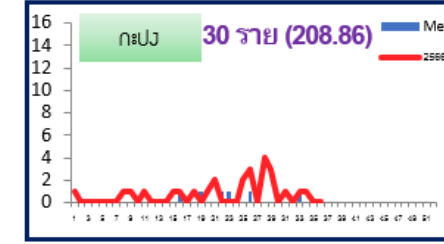
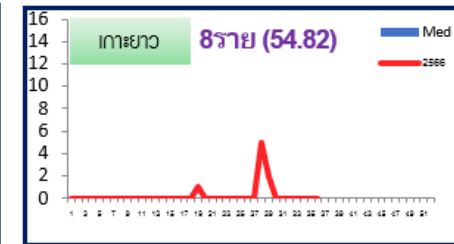
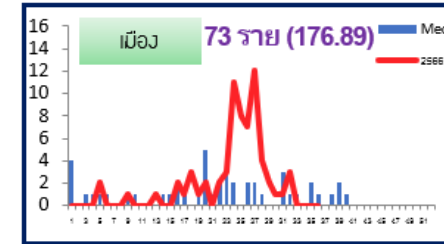
สัดส่วนผู้ป่วย DF/DHF/DSS



จำนวนผู้ป่วยตามกลุ่มอายุ

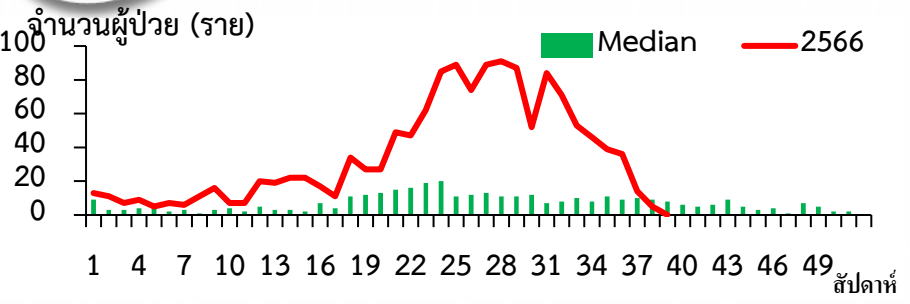


จำนวนผู้ป่วยโรคไข้เลือดออก จังหวัดพังงา ปี 2566





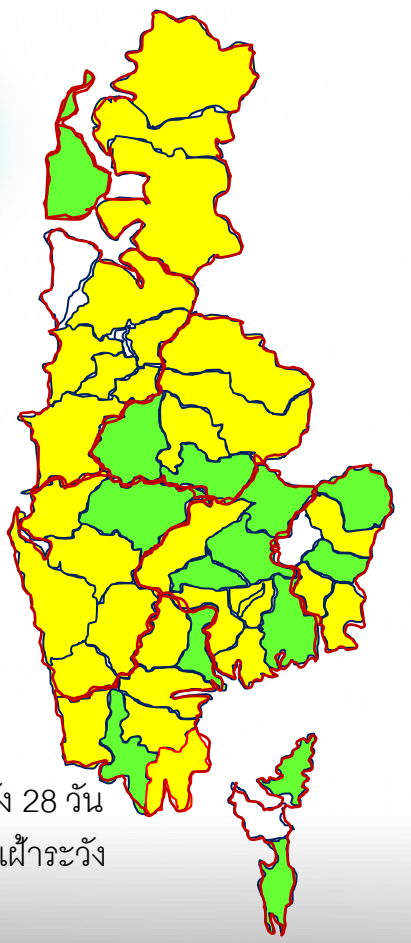
การเกิดโรคไข้เลือดออก จังหวัดพังงา จำแนกรายตำบล ปี พ.ศ 2566



ตำบลที่มีอัตราป่วยสูง 10 ลำดับแรก จำแนกช่วง 4 สัปดาห์ ปี 2566 จังหวัดพังงา

ลำดับ	ตำบล	ผู้ป่วยรายสัปดาห์				จำนวน (ราย)	อัตราป่วย (ต่อแสนปชก.)
		w35	w36	w37	w38		
1	ตำบลโคกเจริญ	1	3	4	0	8	216.04
2	ตำบลท่าตัว	0	3	0	0	3	188.56
3	ตำบลมะรุ่ย	1	0	4	1	6	107.10
4	ตำบลรมณีย์	3	0	0	0	3	96.53
5	ตำบลโคกเคียน	3	1	1	0	5	76.46
6	ตำบลลำแก่น	1	5	0	0	6	73.22
7	ตำบลเหล	0	1	1	0	2	67.52
8	ตำบลบางไทร	0	2	0	0	2	63.19
9	ตำบลถ้ำ	0	2	0	0	2	54.50
10	ตำบลบ่อแสน	2	1	0	1	4	54.17

Suspected case



จำนวน 48 ตำบล
มีผู้ป่วย 45 ตำบล(93.75%)

- พท.เกิดโรคเกิน 2 Gen
- พท.มีผู้ป่วยระยะเฝ้าระวัง 28 วัน
- พท.เคยมีผู้ป่วยพ้นระยะเฝ้าระวัง
- พท.ไม่มีผู้ป่วย

เรียนที่ประชุม

เพื่อเร่งรัดการดำเนินการเพื่อบรรลุเป้าหมายการป้องกันควบคุมโรคต่อไป



ขอบคุณครับ

งานควบคุมโรคติดต่อ สสจ.พังงา