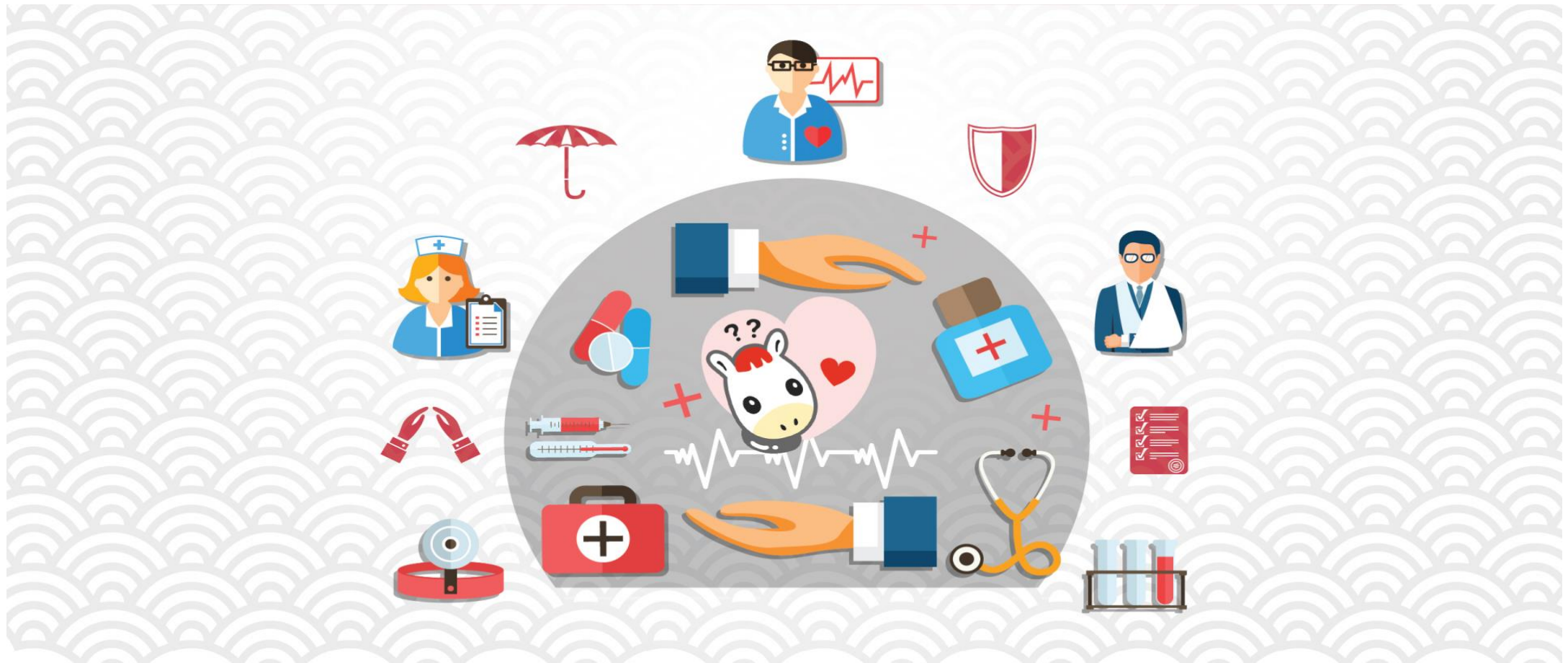


กลุ่มงานประกันสุขภาพ

สถานการณ์การเงินการคลังของหน่วยบริการในจังหวัดพังงา



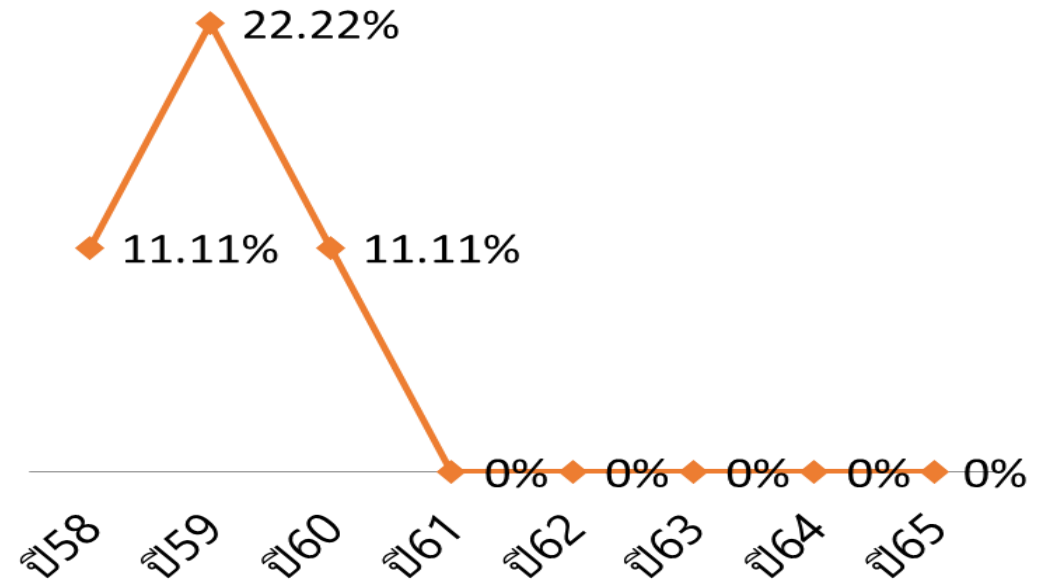
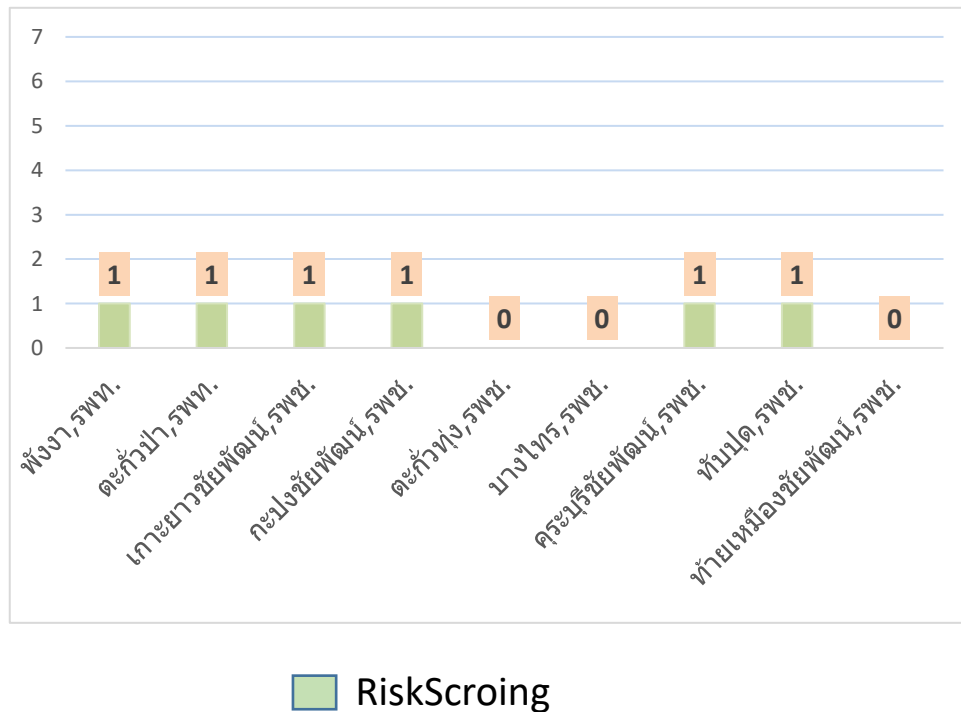
สถานการณ์การเงินการคลัง ไตรมาส 4 ปี 2566 ของหน่วยบริการในจังหวัดพังงา



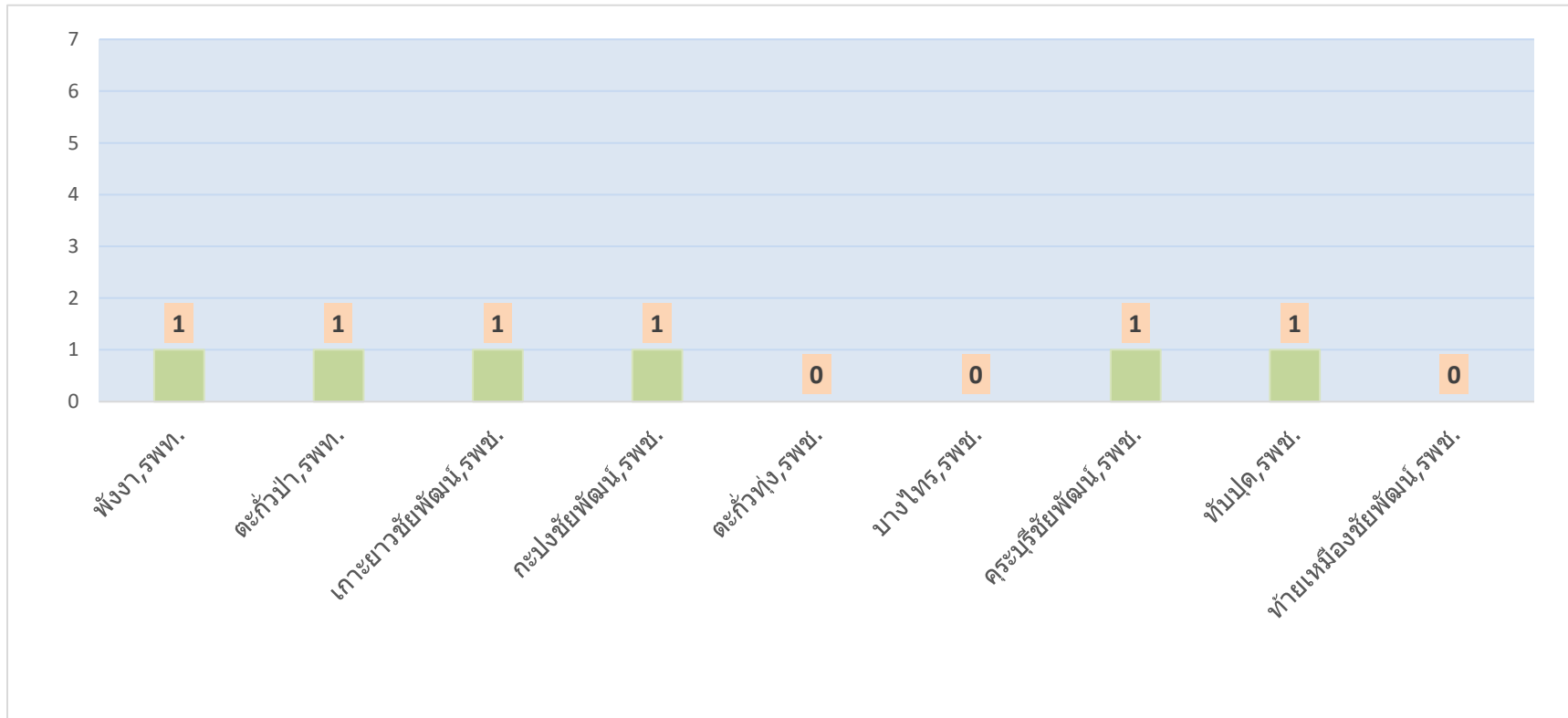
- 1. ระดับ 7 : ความเสี่ยงการเงินสูงมาก (วิกฤติ) 0 แห่ง (0%)
- 2. ระดับ 5-6 : ความเสี่ยงการเงินสูง 0 แห่ง (0%)
- 3. ระดับ 4 : ความเสี่ยงการเงินปานกลาง 0 แห่ง (0%)

ร้อยละของหน่วยบริการที่ประสบภาวะวิกฤตทางการเงิน
ระดับ 7
ปี 2558 - ปี 2565

ระดับความเสี่ยงทางการเงินของหน่วยบริการในจังหวัดพังงา
ไตรมาสที่ ๔ ปี ๒๕๖๖



ภาพรวมสถานการณ์การเงิน ณ วันที่ 30 กันยายน 2566



หน่วย: ล้านบาท

สำนักงานสาธารณสุขจังหวัดพังงา



รายละเอียดหน่วยบริการ ณ วันที่ 30 กันยายน 2566



หน่วยงาน	CR	QR	Cash	NWC	NI	LiI	StI	SuI	RiskScroing	EBITDA	เงินบำรุงคงเหลือสุทธิ
พังงา,รพท.	2.50	2.23	1.26	106,186,767.27	-33,033,649.20	0	1	0	1	-5,197,751.86	18,439,071.83
ตะกั่วป่า,รพท.	2.99	2.83	1.11	111,935,879.87	-40,812,747.30	0	1	0	1	-16,168,465.88	5,319,212.49
เกาะยาวชัยวัฒน์,รพช.	8.98	8.64	7.46	33,146,894.38	-22,864,375.55	0	1	0	1	-9,102,099.73	26,814,693.69
กะปงชัยวัฒน์,รพช.	2.34	2.19	1.11	19,975,311.71	-6,319,352.61	0	1	0	1	-1,997,708.33	1,586,013.96
ตะกั่วทุ่ง,รพช.	2.75	2.59	2.16	29,942,616.88	16,070,245.57	0	0	0	0	14,889,166.91	19,905,048.38
บางไทร,รพช.	3.45	3.36	2.96	14,490,976.17	956,390.56	0	0	0	0	2,604,055.75	11,599,397.30
คุระบุรีชัยวัฒน์,รพช.	3.12	2.98	2.18	43,302,081.09	-17,991,263.40	0	1	0	1	-10,263,872.86	24,200,870.66
ทับปุด,รพช.	7.28	6.96	5.65	43,648,780.83	-4,315,314.08	0	1	0	1	-43,919.83	32,340,827.76
ท้ายเหมืองชัยวัฒน์,รพช.	2.54	2.47	1.92	53,775,778.05	4,775,744.27	0	0	0	0	4,497,587.74	32,125,742.83

