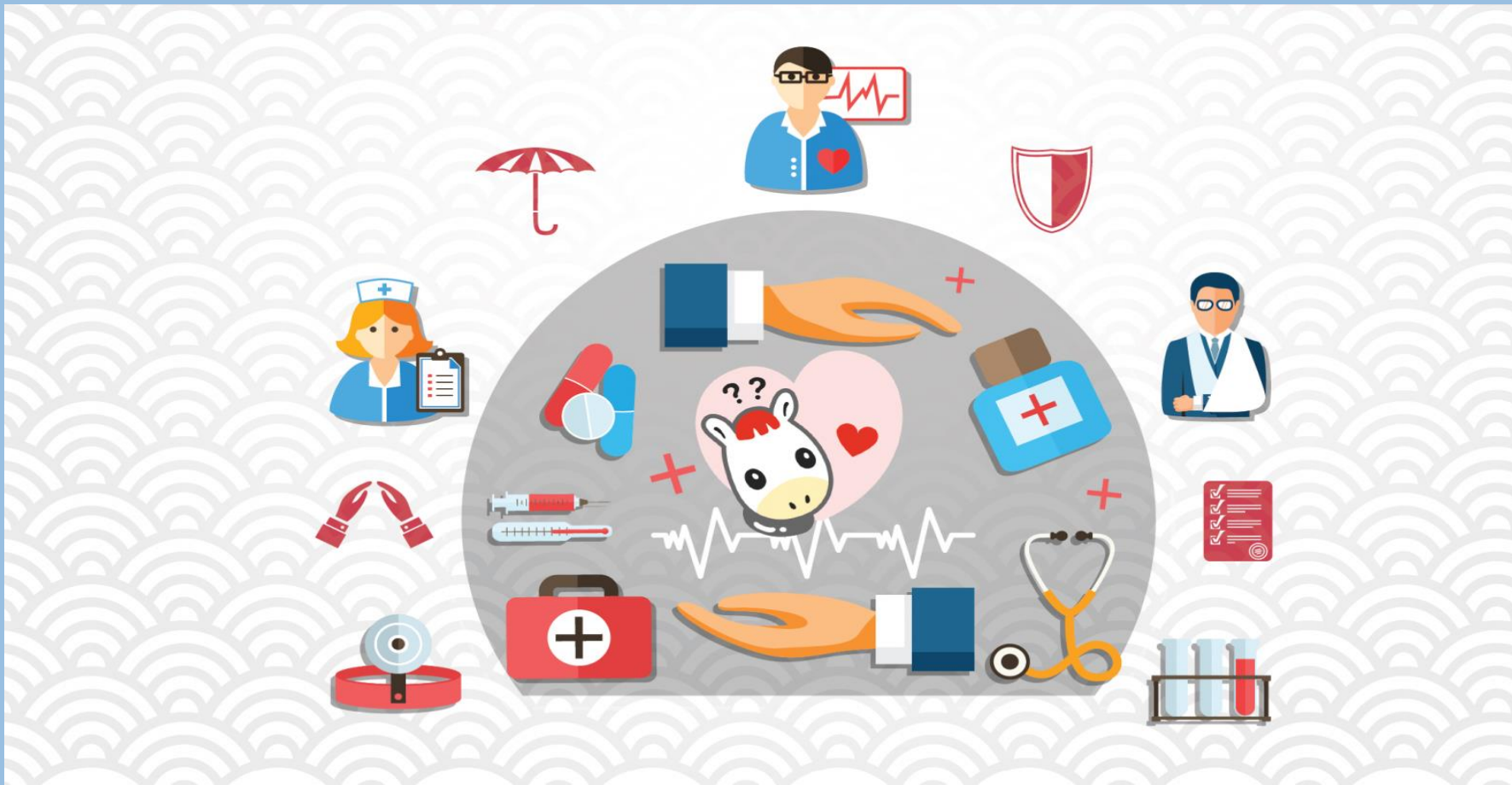


กลุ่มงานประกันสุขภาพ

สถานการณ์การเงินการคลังของหน่วยบริการในจังหวัดพังงา



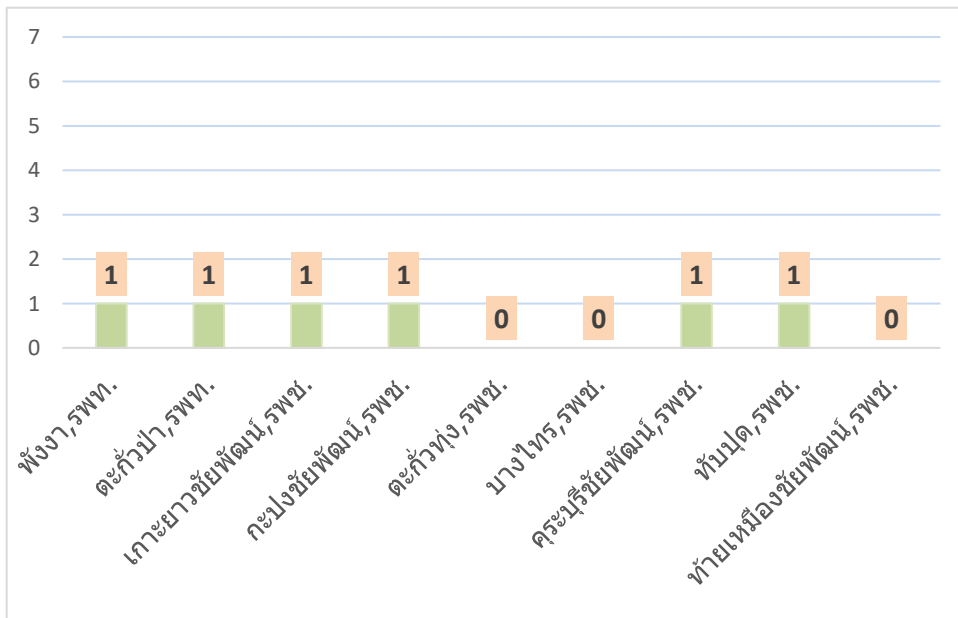
สถานการณ์การเงินการคลัง ไตรมาส 4 ปี 2566 ของหน่วยบริการในจังหวัดพังงา



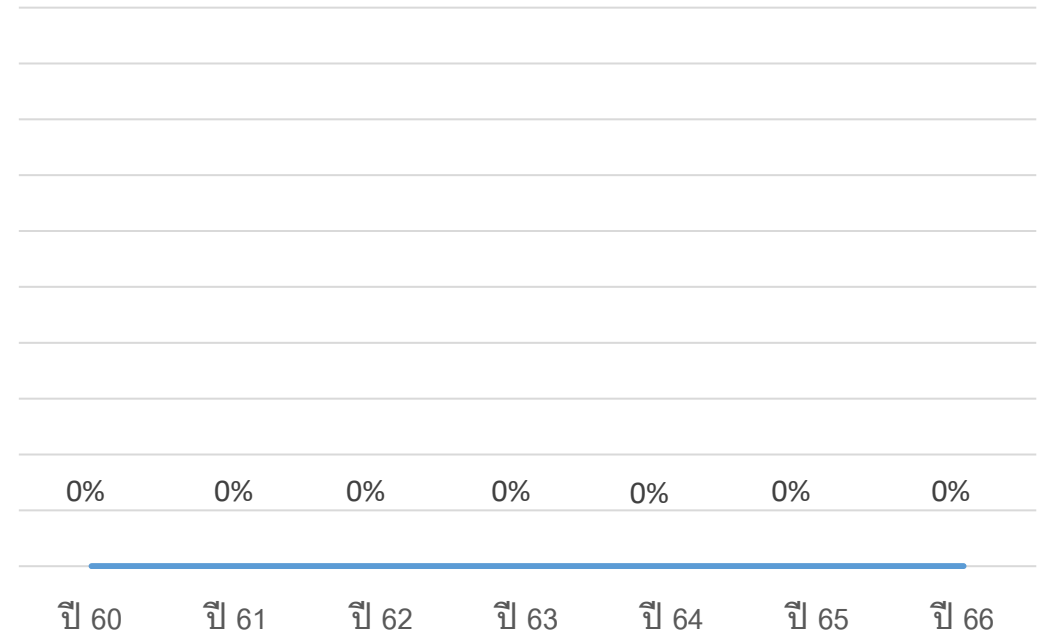
- 1. ระดับ 7 : ความเสี่ยงการเงินสูงมาก (วิกฤติ) 0 แห่ง (0%)
- 2. ระดับ 5-6 : ความเสี่ยงการเงินสูง 0 แห่ง (0%)

ร้อยละของหน่วยบริการที่ประสบภาวะวิกฤตทางการเงิน
ระดับ 7
ปี 2560 – ปี 2566

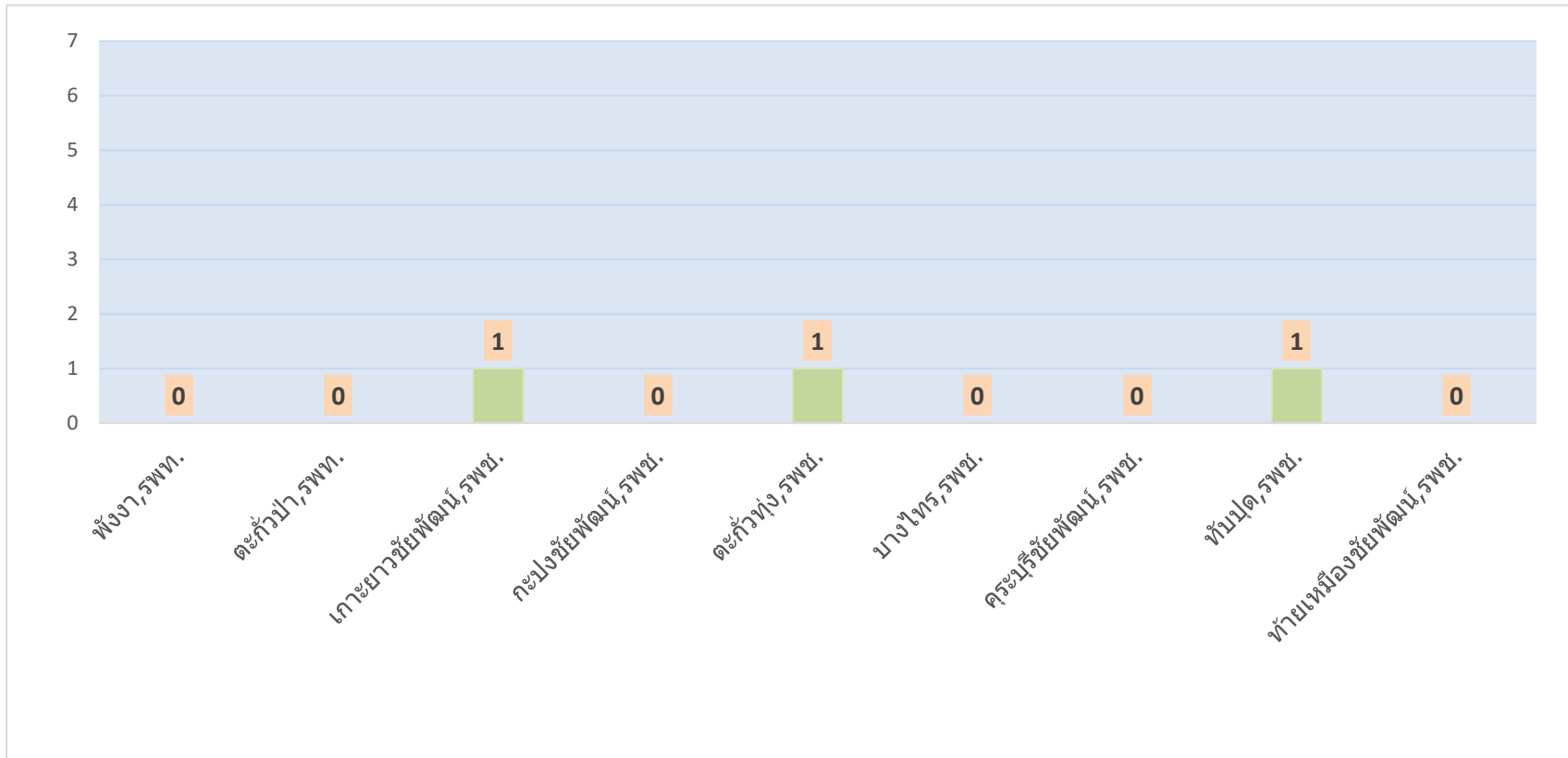
ระดับความเสี่ยงทางการเงินของหน่วยบริการในจังหวัดพังงา
ไตรมาสที่ ๔ ปี ๒๕๖๖



RiskScroing



ภาพรวมสถานการณ์การเงิน ณ วันที่ 31 ตุลาคม 2566



รายละเอียดหน่วยบริการ ณ วันที่ 31 ตุลาคม 2566



หน่วยงาน	CR	QR	Cash	NWC	NI	LI	SI	SuI	RiskScroing	EBITDA	เงินบำรุงคงเหลือสุทธิ
พิจังงา,รพท.	2.87	2.65	1.39	132,507,722.01	23,361,689.75	0	0	0	0	29,017,428.70	27,645,903.89
ตะกั่วป่า,รพท.	3.15	2.99	1.15	123,575,204.20	8,520,710.25	0	0	0	0	11,773,766.46	8,540,325.21
เกาะยาวชัยพัฒนา,รพช.	7.87	7.53	6.42	30,590,871.66	-3,939,279.34	0	1	0	1	-2,791,533.61	24,167,971.54
กะปงชัยพัฒนา,รพช.	2.62	2.47	1.33	22,282,825.23	1,511,851.01	0	0	0	0	1,897,274.16	4,492,575.01
ตะกั่วทุ่ง,รพช.	2.64	2.46	1.98	27,540,731.85	-2,308,297.97	0	1	0	1	-898,699.03	16,531,360.11
บางไทร,รพช.	3.68	3.60	3.16	16,762,020.00	2,116,416.48	0	0	0	0	2,290,673.17	13,503,868.65
คุระบุรีชัยพัฒนา,รพช.	2.89	2.76	1.96	44,018,267.95	981,784.97	0	0	0	0	1,724,221.55	22,265,114.76
ทับปุด,รพช.	5.29	5.10	4.22	44,993,331.91	-3,263,811.29	0	1	0	1	-491,077.16	33,800,674.42
ท้ายเหมืองชัยพัฒนา,รพช.	2.78	2.72	2.16	55,827,718.78	1,378,950.05	0	0	0	0	1,810,540.73	36,379,237.75



ผลการประเมินประสิทธิภาพ Total Performance Score ไตรมาส 4 ปี 2566

หน่วยบริการ	A	B	C	D	F
รพ. พังงา				ต้องปรับปรุง	
รพ. ตะกั่วป่า		ดี			
รพ. เกาะยาวชัยพัฒน์					ไม่ผ่าน
รพ. กระบองชัยพัฒน์				ต้องปรับปรุง	
รพ. ตะกั่วทุ่ง			C พอใช้		
รพ. บางไทร		ดี			
รพ. คุระบุรีชัยพัฒน์					ไม่ผ่าน
รพ. หับปุด				ต้องปรับปรุง	
รพ. ห้ายเหมืองชัยพัฒน์			C พอใช้		



จำนวนผู้ป่วย OP Refer ข้ามจังหวัดภายในเขต และ ข้ามเขต
 จำแนกตามจำนวนครั้งและจำนวนเงินตามจ่ายในส่วนที่
 หน่วยบริการรับผิดชอบ (< 1,600)
 ตุลาคม 2565 – กันยายน 2566

หน่วยบริการ	รวมทั้งหมดที่CUP ตามจ่าย		รายรับงบเหมาจ่าย OP	ร้อยละ รายจ่าย ของงบ เหมาจ่ายรายหัว OP
	ครั้ง	<1600		
รพ.พังงา	1,977	1,529,915.86	4,786,692.27	31.96
รพ.ตะกั่วป่า	1,552	1,145,772.17	6,149,277.85	18.63
รพ.เกาะยาวชัยพัฒนา	3,974	2,936,284.50	9,092,731.99	32.29
รพ.กะปงชัยพัฒนา	565	414,618.75	7,948,261.54	5.22
รพ.ตะกั่วทุ่ง	1,882	1,439,498.33	16,378,701.85	8.79
รพ.บางไทร	359	264,938.75	8,362,000.00	3.17
รพ.คุระบุรีชัยพัฒนา	892	651,140.00	15,167,506.76	4.29
รพ.ทับปุด	1,130	826,707.37	12,784,691.57	6.47
รพ.ท้ายเหมืองชัยพัฒนา	1,944	1,484,019.10	23,376,058.06	6.35
รวม	14,275	10,692,894.83	104,045,921.89	10.28



สรุปผลการเบิกชดเชยปฐมภูมิไปที่ไหนก็ได้ ปีงบประมาณ 2566

ตุลาคม 2565 – กันยายน 2566



หน่วยบริการ	ครั้ง	รายรับ Walk in
รพ.พังงา	42,737	23,950,384.00
รพ.ตะกั่วป่า	10,893	3,483,282.00
รพ.เกาะยาวชัยพัฒนา	30	4,264.25
รพ.กะปงชัยพัฒนา	71	29,028.00
รพ.ตะกั่วทุ่ง	1,765	651,663.00
รพ.บางไทร	-	-
รพ.คุระบุรีชัยพัฒนา	166	49,334.29
รพ.ทับปุด	255	83,896.00
รพ.ท้ายเหมืองชัยพัฒนา	275	130,317.00



สรุปผลการเบิกชดเชยผู้ป่วยมะเร็ง ตามโครงการ Cancer anywhere ปีงบประมาณ 2566

หน่วยบริการ	ครั้ง	รายรับ Walk in
รพ.พังงา	781	1,251,373.65
รพ.ตะกั่วป่า	-	-



สรุปผลการเบิกชดเชย One day surgery (ODS) ปีงบประมาณ 2566

หน่วยบริการ	ครั้ง	รายรับ Walk in
รพ.พังงา	-	-
รพ.ตะกั่วป่า	104	825,655.04



เพื่อให้ที่ประชุมได้รับทราบสถานการณ์
และร่วมกันขับเคลื่อนการดำเนินงานให้บรรลุเป้าหมาย