



ร่างแผน 3 ปี ยกระดับบริการสุขภาพ สอดคล้องกับ SAP-One Province One Hospital

“ องค์กรแห่งความสุข ทันยุคเทคโนโลยี
เพื่อคนพังงาสุขภาพดี มีมาตรฐานสากล บนหลักธรรมาภิ
บาล ”

สสจ.พังงา



ร่าง (แผน 5 ปี ยกระดับ โรงพยาบาล SAP)

โรงพยาบาลกระบี่ชัยพัฒน์

- ปฐมภูมิ - จิตเวช
- การแพทย์ฉุกเฉินและอุบัติเหตุ



โรงพยาบาลสุราษฎร์ธานี

โรงพยาบาลบางไทร

- กทันตกรรม
- แพทย์แผนไทย
- อุบัติเหตุ - จิตเวช

โรงพยาบาลตะกั่วป่า

- CT**
- จิตเวช
 - โรคไม่ติดต่อ
 - สุขภาพจิต
 - อุบัติเหตุ
 - แม่และเด็ก
 - อายุรกรรม
 - ช่างปาก

โรงพยาบาลกะปงชัยพัฒน์

- ปฐมภูมิ - IMC - อุบัติเหตุ
- จิตเวช

โรงพยาบาลพังงา

- CT**
- โรคหัวใจ - อุบัติเหตุ
 - โรคเมะเร็ง - ศัลยกรรม
 - จิตเวช

โรงพยาบาลท้ายเหมืองชัยพัฒน์

- อุบัติเหตุ - จิตเวช
- โรคไม่ติดต่อ

โรงพยาบาลทับปุด

- แพทย์แผนไทย + กายภาพ - อุบัติเหตุ
- กทันตกรรม - จิตเวช

โรงพยาบาลตะกั่วทุ่ง

- CT**
- จิตเวช - กทันตกรรม
 - อุบัติเหตุ
 - แพทย์แผนไทย / กายภาพ

โรงพยาบาลเกาะยาวชัยพัฒน์

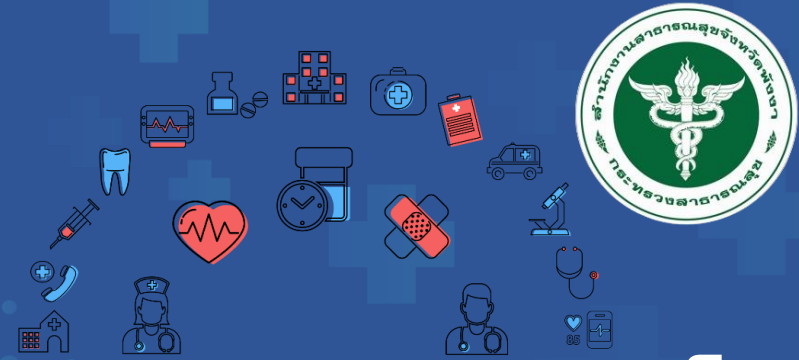
- PC + IMC- จิตเวชไต
- แพทย์แผนไทย
- อุบัติเหตุ



โรงพยาบาลวชิระภูเก็ต



แผนยกระดับ SAP



ชื่อหน่วยงาน	ประเภทหน่วยงาน	ระดับ เดิม	ระดับ SAP	ประชากร	เตียง
รพ.พังงา	โรงพยาบาลทั่วไป	S	A+	41,794	215
รพ.ตะกั่วป่า	โรงพยาบาลทั่วไป	M1	A+	40,985	209
รพ.กะปงชัยพัฒน์	โรงพยาบาลชุมชน	F2	S	11,008	32
รพ.เกาะยาวชัยพัฒน์	โรงพยาบาลชุมชน	F2	S	11,247	30
รพ.คุระบุรีชัยพัฒน์	โรงพยาบาลชุมชน	F2	S	22,565	36
รพ.ตะกั่วทุ่ง	โรงพยาบาลชุมชน	F2	S+	32,128	36
รพ.ทับปุด	โรงพยาบาลชุมชน	F2	S	19,827	37
รพ.ท้ายเหมือง ชัยพัฒน์	โรงพยาบาลชุมชน	F2	S+	35,053	37
รพ.บางไทร	โรงพยาบาลชุมชน	F2	S	9,294	-



One Province One Hospital

1.

Telemedicine
ER ทุกแห่ง
- แพทย์เวช
ศาสตร์ ดูกเงิน
ให้บริการ,
- พัฒนา ER
คุณภาพ

2.

Telemedicine
ผู้ป่วยจิตเวช ทุก
แห่ง
- กลุ่มงานจิตเวชฯ

3.

Financial One
Province
- บริหารจัดการ
ภาพจังหวัด ด้วย
เงินของทุก sw.
แบบ One
province one
hospital

4.

Fast track
- Stroke
- Trauma

5.

CT
- 2 โชน

หมายเหตุ : ข้อเสนอประเด็นอื่นๆ จากที่ประชุม.....





THANK YOU