



การเบิกจ่ายงบประมาณ ปีงบประมาณ 2566

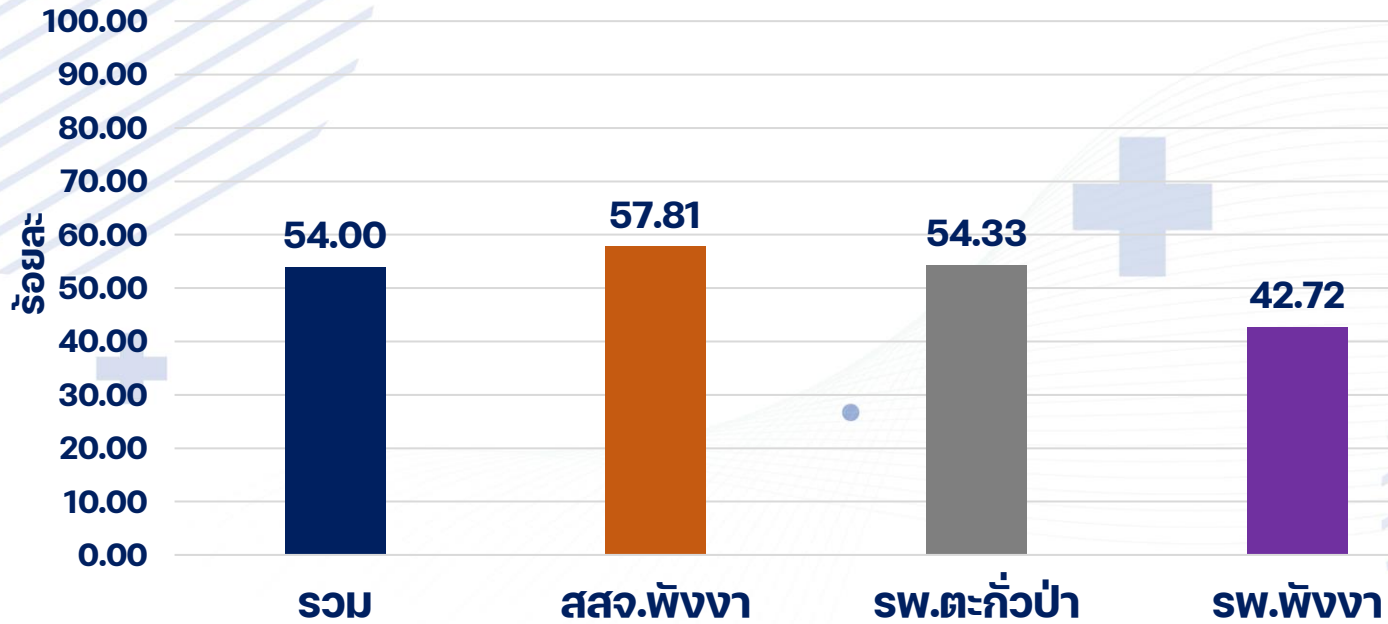
กลุ่มงานพัฒนายุทธศาสตร์สาธารณสุข
สำนักงานสาธารณสุขจังหวัดพังงา



การเบิกจ่าย ภาพรวมงบดำเนินงาน

(สสง. และ swท.) 31 มกราคม 2567

ปีงบประมาณ 2566



รายการ	รวม	สสง.พังงา	sw.ตะกั่วป่า	sw.พังงา
ทั้งหมด	44,118,500.00	23,788,214.00	11,943,173.00	8,387,113.00
เบิกจ่าย	23,822,537.74	13,750,845.12	6,488,949.15	3,582,743.47

ไตรมาส	ไตรมาส1 (ตค-ธค)	ไตรมาส2 (มค-มีค)	ไตรมาส3 (เมย-มิย)	ไตรมาส4 (กค-กย)
เป้าหมาย	32%	54%	77%	100%



หน่วยงานขอเบิกเงินงบประมาณปี พ.ศ. 2566

ไว้เบิกเหลือมปีของจังหวัดพังงา ทั้งสิ้น 35 หน่วยงาน (ข้อมูล ณ 24 มกราคม 2567)

จำนวนเงินที่ขอเบิก

464.56
ล้านบาท



เบิกจ่าย

210.30
ล้านบาท



ร้อยละ

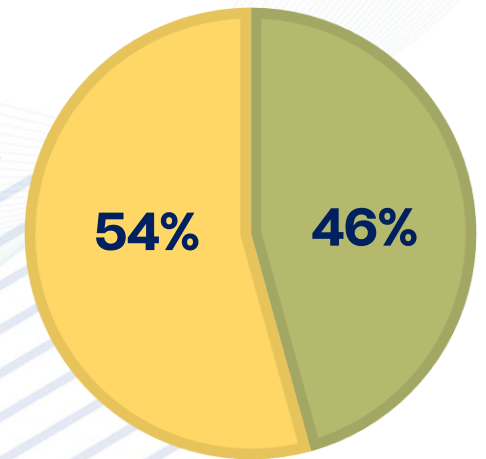
45.27



คงเหลือ

254.26
ล้านบาท

■ เบิกจ่ายแล้วเสร็จ ■ เบิกจ่ายไม่แล้วเสร็จ



เบิกจ่ายแล้วเสร็จ 16 หน่วยงาน

เบิกจ่ายไม่แล้วเสร็จ 19 หน่วยงาน

ที่มา : ระบบบริหารการเงินการคลังภาครัฐแบบอิเล็กทรอนิกส์ใหม่ (New GFMS Thai)



โครงการที่ขอกันเงินไว้เบิกเหลือในปี พ.ศ. 2566

ที่ดำเนินการ **ล่าช้า** กว่าแผน (ต่อ)

ลำดับ	หน่วยเบิกจ่าย	เงินกันฯ สุทธิ (ล้านบาท)	เบิกจ่าย เหลือในปี (ล้านบาท)	ร้อยละ เบิกจ่าย	คงเหลือ (ล้าน บาท)	ผลการดำเนินงาน
10	สำนักงานสาธารณสุขจังหวัดพังงา					
	- บ้านพักข้าราชการชำนาญงาน/ ปฏิบัติการ/ อาวโส/ ชำนาญการ เป็นอาคาร คสล.2 ชั้น พื้นที่ใช้สอยประมาณ 80 ตาราง เมตร (โครงสร้างตามแผ่นดินไหว) (รวมค่าขนส่ง กรณีพื้นที่เกาะ เพิ่ม 30%) โรงพยาบาลส่งเสริมสุขภาพตำบล เกาะยาวใหญ่	1.47	-	-	1.47	มีจำนวน 5 งวดงาน การดำเนินงานล่าช้ากว่าแผน 3 งวด งาน อยู่ระหว่างดำเนินการในงวดที่ 1 คาดว่าจะ ส่งมอบงานงวดที่ 1 ภายในเดือน มกราคม 2567
11	โรงพยาบาลพังงา					
	- ซองลิฟต์บรรจุเตียงผู้ป่วย 2 ชั้น โรงพยาบาลพังงา ตำบลท้ายช้าง อำเภอเมืองพังงา จังหวัดพังงา	3.70	-	-	3.10	มีจำนวน 2 งวดงาน งวดที่ 1 เกี่ยวกับโครงสร้าง และงวดที่ 2 การติดตั้ง คาดว่าดำเนินการก่อสร้างซ่องลิฟต์แล้วเสร็จ ภายในเดือน มกราคม 2567 ซึ่งตัวลิฟต์สั่งมาจาก ต่างประเทศ และถึงประเทศไทยแล้ว คาดว่าสามารถส่งมอบ งานงวดที่ 1 ได้ต้นเดือน กุมภาพันธ์ 2567 จากนั้นดำเนินการ ติดตั้งและทดสอบระบบคาดว่าจะแล้วเสร็จภายในเดือน มีนาคม 2567 การดำเนินงานล่าช้าเนื่องจากในช่วงแรกไม่สามารถนำ รถเครนเข้าพื้นที่เพื่อทดสอบเสาเข็มได้



โครงการที่ขอกันเงินไว้เบิกหล่อมปี พ.ศ. 2566

ที่ดำเนินการ **ล่าช้า** กว่าแผน (ต่อ)

ลำดับ	หน่วยเบิกจ่าย	เงินกัณฯ สุทธิ (ล้านบาท)	เบิกจ่าย หล่อมปี (ล้านบาท)	ร้อยละ เบิกจ่าย	คงเหลือ (ล้านบาท)	ผลการดำเนินงาน
11	โรงพยาบาลพังงา (ต่อ)					
	- ทางเดินเชื่อมอาคาร ความยาว 20.75 เมตร โรงพยาบาลพังงา ตำบลท้ายช้าง อำเภอเมืองพังงา จังหวัดพังงา	1.02	-	-	1.02	ดำเนินการจัดซื้อจัดจ้างครั้งที่ 1 บอกละเอียดสัญญา เนื่องจากผู้รับจ้างทิ้งงาน และจัดซื้อจัดจ้างด้วยวิธี e-Bidding ครั้งที่ 2 ปรากฏว่าไม่มีผู้ยื่นเสนอราคา และจะดำเนินการจัดซื้อจัดจ้างครั้งที่ 3 โดยวิธีคัดเลือก
	- อาคารอุบัติเหตุ - บำบัดรักษา และห้องประชุมเป็นอาคาร คสล.6 ชั้น พื้นที่ใช้สอยประมาณ 9,683 ตารางเมตร (โครงสร้างต้านแผ่นดินไหว) โรงพยาบาลพังงา ตำบลท้ายช้าง อำเภอเมือง จังหวัดพังงา	52.12	-	-	52.12	มีจำนวน 11 งวดงาน ผลการดำเนินงาน อยู่ในงวดงานที่ 1 ล่าช้าเนื่องจากผลการทดสอบเจาะสำรวจดินไม่เป็นไปตามสัญญา ผู้รับจ้างเข้าดำเนินการเจาะสำรวจดินเมื่อวันที่ 6 ธันวาคม 2566 ปรากฏว่า ชั้นใต้ดินของพื้นที่ก่อสร้างมีความสูงต่ำไม่เท่ากัน ผู้รับจ้างได้เทคอนกรีตแต่คอนกรีตไม่เกาะตัว น่าจะเกิดจากกระแส น้ำขึ้นใต้ดิน ผู้รับจ้างขอเจาะทดสอบอีกครั้งจำนวน 2 หลุม ปรากฏว่า ความยาวและความกว้างของเสาเข็มต่างไปจากสัญญา จึงต้องแก้ไขสัญญาในส่วนของงวดงาน งวดเงิน SW.พังงาอยู่ระหว่างขอแก้ไขสัญญา ปลัดกระทรวงฯ เป็นผู้ที่มีอำนาจแก้ไขสัญญา อยู่ในขั้นตอนทำเอกสาร ผู้รับจ้างจะเร่งดำเนินงวดที่ 1 ให้แล้วเสร็จภายในวันที่ 1 มีนาคม 2567