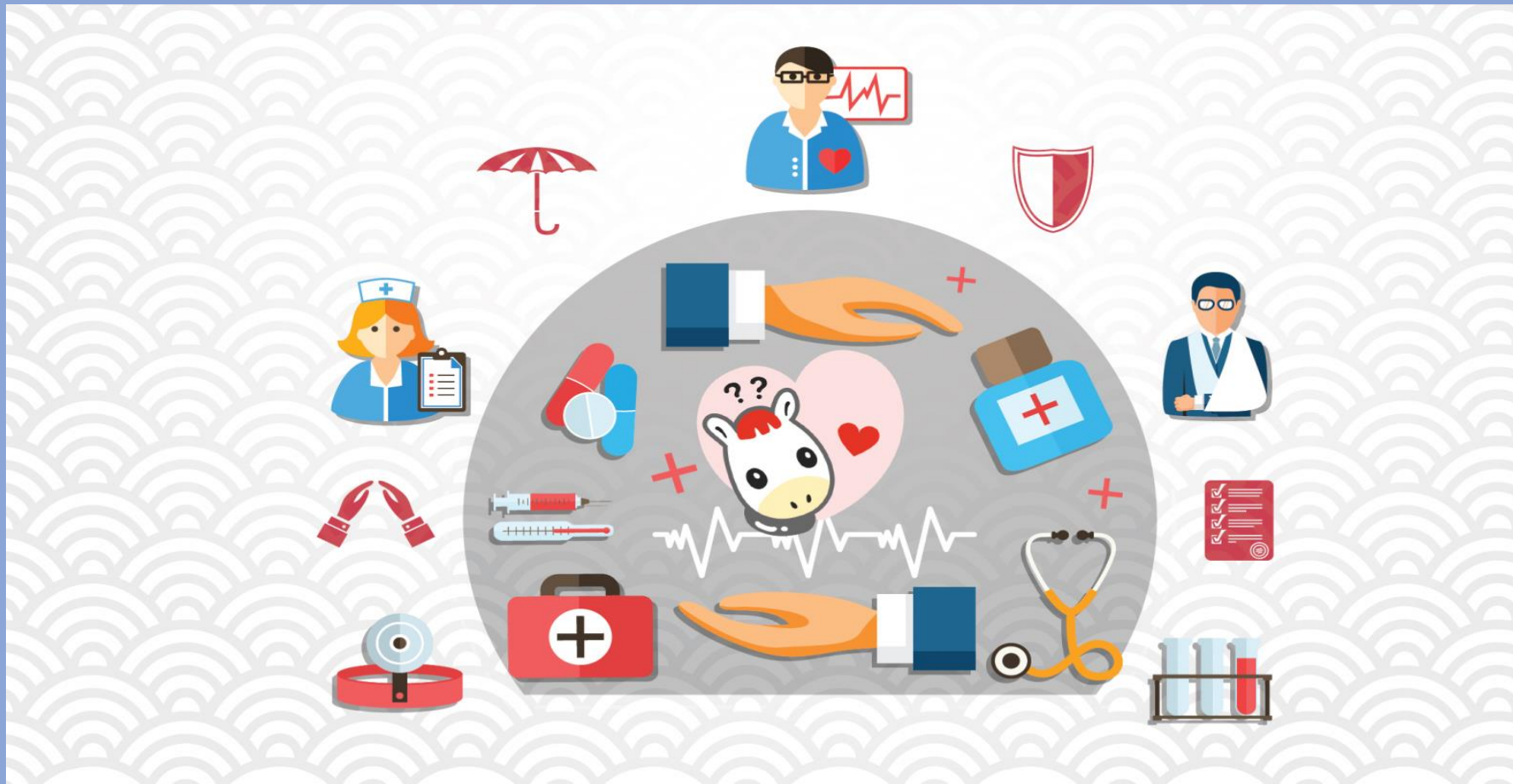


กลุ่มงานประกันสุขภาพ

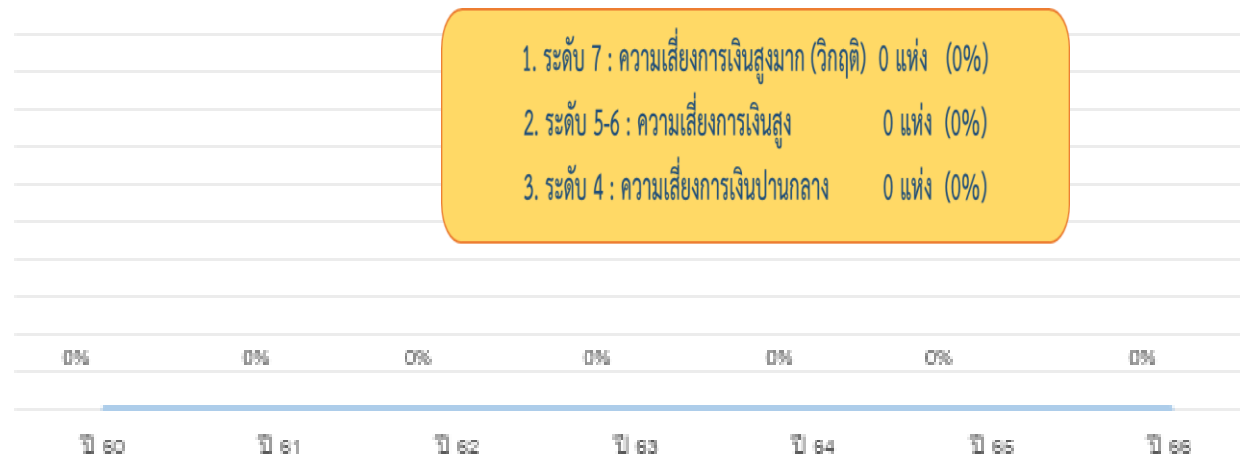
สถานการณ์การเงินการคลังของหน่วยบริการในจังหวัดพังงา



สถานการณ์การเงินการคลังของหน่วยบริการในจังหวัดพังงา



ร้อยละของหน่วยบริการที่ประสบภาวะวิกฤตทางการเงิน ปี 2560-2566



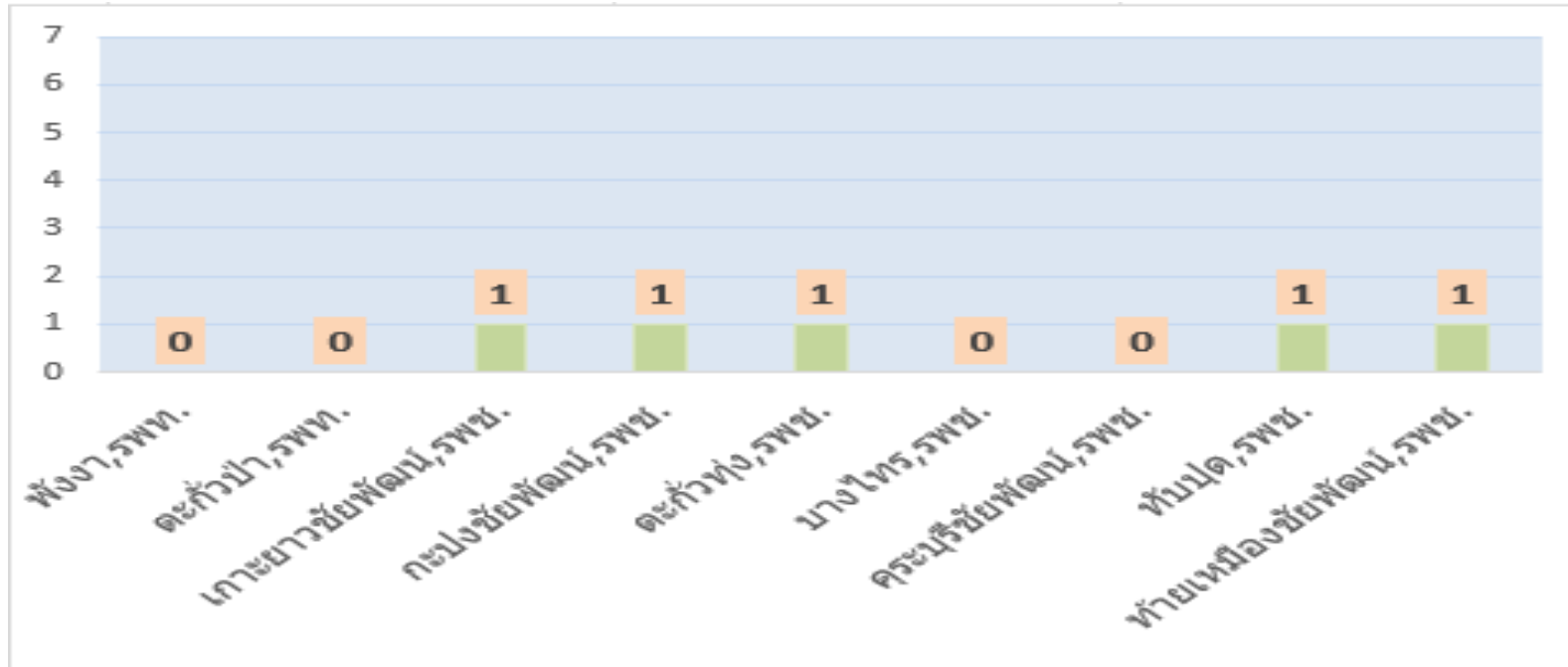


รายละเอียดหน่วยบริการ ณ วันที่ 31 ธันวาคม 2566

หน่วยงาน	CR	QR	Cash	NWC	NI	Li	Sl	SaI	RiskScoring	EBITDA	เงินบำรุงคงเหลือสุทธิ
พิจิตร,รพท.	2.85	2.56	1.90	129,396,734.96	24,645,527.60	0	0	0	0	31,870,473.91	62,821,237.59
ตะกั่วป่า,รพท.	3.09	2.91	1.49	117,555,557.14	16,683,827.15	0	0	0	0	25,035,301.41	27,746,074.41
เกาะยาวชัยทัศน์,รพช.	8.56	8.15	6.94	33,168,024.52	-2,596,779.46	0	1	0	1	892,932.65	26,084,409.07
กะเปอร์ชัยทัศน์,รพช.	2.46	2.20	1.10	18,800,466.33	-2,165,036.76	0	1	0	1	-1,008,767.31	1,250,449.32
ตะกั่วทุ่ง,รพช.	2.26	2.08	1.72	22,839,731.75	-8,574,629.53	0	1	0	1	-4,345,832.71	13,485,577.42
บางไทร,รพช.	3.88	3.80	3.29	17,995,748.13	3,070,050.12	0	0	0	0	3,570,235.00	14,329,542.16
คุระบุรีชัยทัศน์,รพช.	3.15	3.03	1.99	53,124,292.71	4,852,755.47	0	0	0	0	7,072,213.98	24,559,182.91
ทับปุด,รพช.	5.77	5.45	5.19	41,222,688.84	-9,549,264.24	0	1	0	1	-30,397.73	36,174,613.28
ท้ายเหมืองชัยทัศน์,รพช.	2.95	2.86	2.22	53,489,511.98	-2,087,762.67	0	1	0	1	-473,725.74	33,290,782.34



ภาพรวมสถานการณ์การเงิน ณ วันที่ 31 ธันวาคม 2566





รายรับเงินผู้ป่วยใน ตุลาคม 2566 – ธันวาคม 2566

หน่วยบริการ	รวมจ่ายชดเชย IP 67	รวมปรับลดค่าแรง IP 67	รวมจ่ายชดเชย หลังปรับลดค่าแรง IP 67	ร้อยละการเบิกชดเชยค่าบริการผู้ป่วยใน เปรียบเทียบกับประมาณการรายรับผู้ป่วยใน หลังปรับลดค่าแรง
รพ.พังงา	29,030,203.98	19,073,888.40	9,956,315.58	82.12
รพ.ตะกั่วป่า	25,168,611.63	15,747,401.32	9,421,210.31	82.35
รพ.เกาะยาวชัยพัฒนา	796,445.42	493,023.04	303,422.38	19.46
รพ.กะปงชัยพัฒนา	1,707,674.37	1,084,551.51	623,122.86	28.95
รพ.ตะกั่วทุ่ง	1,459,400.06	1,314,050.70	145,349.36	4.20
รพ.คุระบุรีชัยพัฒนา	1,896,903.08	868,849.07	1,028,054.01	39.99
รพ.ทับปุด	3,899,958.84	1,049,882.46	2,850,076.38	106.87
รพ.ท้ายเหมืองชัยพัฒนา	2,750,281.24	1,206,231.21	1,544,050.03	36.36
รวม	66,709,478.62	40,837,877.71	25,871,600.91	64.32





จำนวนผู้ป่วย OP Refer ข้ามจังหวัดภายในเขต และ ข้ามเขต
 จำแนกตามจำนวนครั้งและจำนวนเงินตามจ่ายในส่วนที่
 หน่วยบริการรับผิดชอบ (< 1,600)
 ตุลาคม 2566 – ธันวาคม 2566

หน่วยบริการ	รวมทั้งหมดที่CUP ตามจ่าย		รายรับงบเหมาจ่าย OP	ร้อยละ รายจ่าย ของงบ เหมาจ่ายรายหัว OP
	ครั้ง	<1600		
รพ.พังงา	423	347,433.64	4,786,692.27	7.26
รพ.ตะกั่วป่า	387	319,552.00	6,149,277.85	5.20
รพ.เกาะยาวชัยพัฒนา	1,156	901,893.00	9,092,731.99	9.92
รพ.กะปงชัยพัฒนา	136	110,401.25	7,948,261.54	1.39
รพ.ตะกั่วทุ่ง	463	333,998.39	16,378,701.85	2.04
รพ.บางไทร	72	58,432.00	8,362,000.00	0.70
รพ.คุระบุรีชัยพัฒนา	193	170,650.75	15,167,506.76	1.13
รพ.ทับปุด	218	184,953.75	12,784,691.57	1.45
รพ.ท้ายเหมืองชัยพัฒนา	490	376,477.89	23,376,058.06	1.61
รวม	3,538	2,803,792.67	104,045,921.89	2.69



สรุปผลการเบิกชดเชยปฐมภูมิไปที่ไหนก็ได้ ปีงบประมาณ 2566
ระดับโรงพยาบาล ตุลาคม 2566 – ธันวาคม 2566



หน่วยบริการ	คน	ครั้ง	รายรับ
รพ.พังงา	10,936	11,227	9,009,245
รพ.ตะกั่วป่า	1,422	1,445	504,874
รพ.เกาะยาวชัยพัฒนา	30	44	15,734
รพ.กะปงชัยพัฒนา	306	363	179,671
รพ.ตะกั่วทุ่ง	526	678	276,684
รพ.บางไทร	-	-	-
รพ.คุระบุรีชัยพัฒนา	15	15	3,873
รพ.ทับปุด	192	238	128,524
รพ.ท้ายเหมืองชัยพัฒนา	45	70	30,711



สรุปผลการเบิกชดเชยปฐมภูมิไปที่ไหนก็ได้ ปีงบประมาณ 2566
ระดับ รพ.สต. ตุลาคม 2566 – ธันวาคม 2566



หน่วยบริการ	คน	ครั้ง	รายรับ
สตอ.เมืองพังงา (1/11)	8	0	591
สตอ.ตะกั่วป่า (1/9)	3	3	360
สตอ.เกาะยาว (2/3)	27	27	1,885
สตอ.กะปง (0/8)	-	-	-
สตอ.ตะกั่วทุ่ง (7/12)	140	188	13,874
สตอ.คุระบุรี (0/6)	-	-	-
สตอ.ทับปุด (0/6)	-	-	-
สตอ.ท้ายเหมือง (0/9)	-	-	-



ผลการเบิกชดเชยตามโครงการต่างๆ ปีงบประมาณ 2567



หน่วยบริการ	Cancer Anyware		One day surgery (ODS)		Minimally Invasive Surgery (MIS)		รวมรับ
	ครั้ง	รายรับ	ครั้ง	รายรับ	ครั้ง	รายรับ	
รพ.พังงา	527	780,953	-	-	9	226,473	1,007,426
รพ.ตะกั่วป่า	5	6,400	17	171,727	53	1,508,181	1,686,308

สรุปผลการเบิกชดเชยการบริการสร้างเสริมและป้องกันโรค (PP) ระดับโรงพยาบาล ตุลาคม 2566 – ธันวาคม 2566



หน่วยบริการ	คน	ครั้ง	รายรับ
รพ.พังงา	538	559	150,845
รพ.ตะกั่วป่า	410	448	168,710
รพ.เกาะยาวชัยพัฒนา	486	496	89,665
รพ.กะปงชัยพัฒนา	75	83	28,390
รพ.ตะกั่วทุ่ง	115	124	44,225
รพ.บางไทร	151	153	28,480
รพ.คุระบุรีชัยพัฒนา	229	240	90,710
รพ.ทับปุด	57	68	17,100
รพ.ท้ายเหมืองชัยพัฒนา	294	308	113,380
รวม	1,946	2,068	675,630



สรุปผลการเบิกชดเชยการบริการสร้างเสริมสุขภาพและป้องกันโรค (PP)

ระดับ รพ.สต. อำเภอเมือง ตูลาคม 2566 – ธันวาคม 2566

หน่วยบริการ	คน	ครั้ง	จำนวนเงิน
รพ.สต.นบปริง	109	109	18,420
รพ.สต.ถ้ำน้ำผุด	0	0	0
รพ.สต.บางเตย	339	345	45,035
รพ.สต.บ้านเกาะเคี่ยม	1,075	1,083	137,050
รพ.สต.ตากแดด	201	202	23,570
รพ.สต.สองแพรก	0	0	0
รพ.สต.ทุ่งคาโงก	831	841	83,430
รพ.สต.เกาะป็นหยี	192	193	14,970
รพ.สต.บ้านเกาะไม้ไผ่	138	138	14,270
รพ.สต.บ้านเกาะหมากน้อย	186	191	19,430
รพ.สต.ปากอ	871	871	115,255
ศสช.เมืองพังงาโรงพยาบาลพังงา	123	124	18,200
รวม	4,065	4,097	489,630
สถานพยาบาลเรือนจำจังหวัดพังงา	5,793	5,846	790,045

สรุปผลการเบิกชดเชยการบริการสร้างเสริมสุขภาพและป้องกันโรค (PP)

ระดับ รพ.สต. อำเภอตะกั่วป่า ตุลาคม 2566 – ธันวาคม 2566

หน่วยบริการ	คน	ครั้ง	จำนวนเงิน
รพ.สต.บ้านบางใหญ่	2,190	2,209	215,975
รพ.สต.บ้านบางนายสี	1,413	1,416	191,830
รพ.สต.น้ำเค็ม	672	675	94,790
สอน.เฉลิมพระเกียรติ 60 พรรษา นวมินทราชินี	982	990	149,755
รพ.สต.ตำตั่ว	2,178	2,191	312,805
รพ.สต.โคกเคียน	1,602	1,613	232,215
รพ.สต.คึกคัก	1,026	1,031	162,560
รพ.สต.บ้านนอกนา	147	148	18,780
รพ.สต.บ้านเกาะคอเขา	190	190	25,140
ศสช.เมืองย่านยาวโรงพยาบาลตะกั่วป่า	27	28	9,095
รวม	10,427	10,491	1,412,945

สรุปผลการเบิกชดเชยการบริการสร้างเสริมสุขภาพและป้องกันโรค (PP)

ระดับ รพ.สต. อำเภอเกาะยาว ตุลาคม 2566 – ธันวาคม 2566

หน่วยบริการ	คน	ครั้ง	จำนวนเงิน
รพ.สต.เกาะยาวใหญ่	183	183	32,050
รพ.สต.บ้านโล๊ะโป๊ะ	0	0	0
รพ.สต.พรุไน	19	21	7,560
รวม	202	204	39,610

สรุปผลการเบิกชดเชยการบริการสร้างเสริมสุขภาพและป้องกันโรค (PP)

ระดับ รพ.สต. อำเภอกะปง ตุลาคม 2566 – ธันวาคม 2566

หน่วยบริการ	คน	ครั้ง	จำนวนเงิน
รพ.สต.กะปง	1	1	150
รพ.สต.บ้านปากพู้	0	0	0
รพ.สต.เหมาะ	369	369	51,070
รพ.สต.เหล	0	0	0
รพ.สต.บ้านช้างเขือ	325	327	35,340
รพ.สต.บ้านสายปี่หนัง	0	0	0
รพ.สต.รมณีย์	497	508	54,920
รพ.สต.บ้านปากคลอง	0	0	0
รวม	1,192	1,205	141,480

สรุปผลการเบิกชดเชยการบริการสร้างเสริมสุขภาพและป้องกันโรค (PP)

ระดับ รพ.สต. อำเภอตะกั่วทุ่ง ตุลาคม 2566 – ธันวาคม 2566

หน่วยบริการ	คน	ครั้ง	จำนวนเงิน
รพ.สต.บ้านบางทราย	68	68	9,500
รพ.สต.ถ้ำ	517	532	68,115
รพ.สต.กระโสม	627	636	70,990
รพ.สต.กะไหล	339	341	51,145
รพ.สต.บ้านเกาะกลาง	0	0	0
รพ.สต.บ้านท่าอยู่	14	14	5,040
รพ.สต.บ้านบางหลาม	227	229	21,590
รพ.สต.หล่อยุง	199	203	28,980
รพ.สต.บ้านทองหลาง	309	310	41,690
รพ.สต.บ้านท่าปูน	193	231	83,450
รพ.สต.คลองเคียน	383	388	58,600
รพ.สต.บ้านอ่าวมะขาม	870	882	127,535
รวม	3,746	3,834	566,635

สรุปผลการเบิกชดเชยการบริการสร้างเสริมสุขภาพและป้องกันโรค (PP)

ระดับ รพ.สต. อำเภอกระบุรี ตุลาคม 2566 – ธันวาคม 2566

หน่วยบริการ	คน	ครั้ง	จำนวนเงิน
รพ.สต.บ้านเตี๋ยม	212	228	59,715
รพ.สต.บางวัน	643	648	93,830
รพ.สต.บ้านทุ่งละออง	8	8	2,670
รพ.สต.บางติบ	229	233	46,160
รพ.สต.เกาะพระทอง	0	0	0
รพ.สต.บ้านทุ่งรัก	70	70	12,985
รวม	1,162	1,187	215,360

สรุปผลการเบิกชดเชยการบริการสร้างเสริมสุขภาพและป้องกันโรค (PP)

ระดับ รพ.สต. อำเภอทับปุด ตุลาคม 2566 – ธันวาคม 2566

หน่วยบริการ	คน	ครั้ง	จำนวนเงิน
รพ.สต.บ้านโคกไคร	27	28	2,850
รพ.สต.มะรุ่ย	446	446	62,025
รพ.สต.ป่อแสน	0	0	0
รพ.สต.ถ้ำทองกลาง	105	106	13,950
รพ.สต.โคกเจริญ	221	225	33,175
รพ.สต.บางเหริยง	198	231	28,350
รวม	997	1,036	140,350

สรุปผลการเบิกชดเชยการบริการสร้างเสริมสุขภาพและป้องกันโรค (PP)

ระดับ รพ.สต. อำเภอท้ายเหมือง ตุลาคม 2566 – ธันวาคม 2566

หน่วยบริการ	คน	ครั้ง	จำนวนเงิน
รพ.สต.นาเตย	73	73	10,440
รพ.สต.บ้านทุ่งดอน	168	168	26,310
รพ.สต.บางทอง	17	19	4,290
รพ.สต.ทุ่งมะพร้าว	36	36	14,400
รพ.สต.บ้านอินทนิล	3	3	645
รพ.สต.นิคมท้ายเหมือง	0	0	0
รพ.สต.บ้านปกปุย	17	19	5,085
รพ.สต.ลำภี	422	422	59,835
รพ.สต.ลำแก่น	400	409	85,650
รวม	1,136	1,149	206,655

จึงเรียนมาเพื่อให้ผู้บริหารได้รับทราบและกำกับติดตาม
สถานการณ์การเงินการคลัง และการเบิกจ่ายของหน่วยบริการใน
โรงพยาบาลและโรงพยาบาลส่งเสริมสุขภาพตำบล ต่อไป

