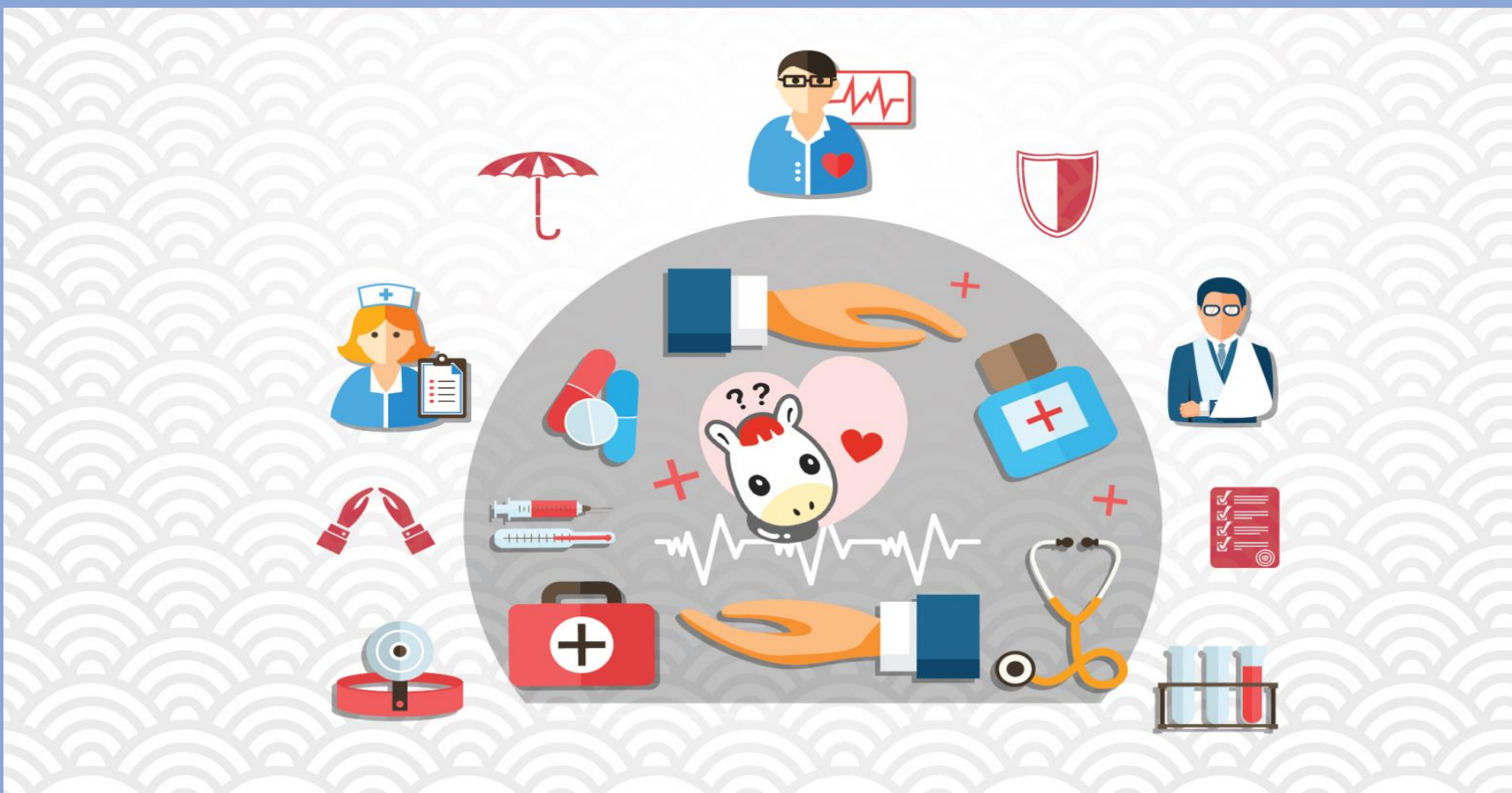


กลุ่มงานประกันสุขภาพ

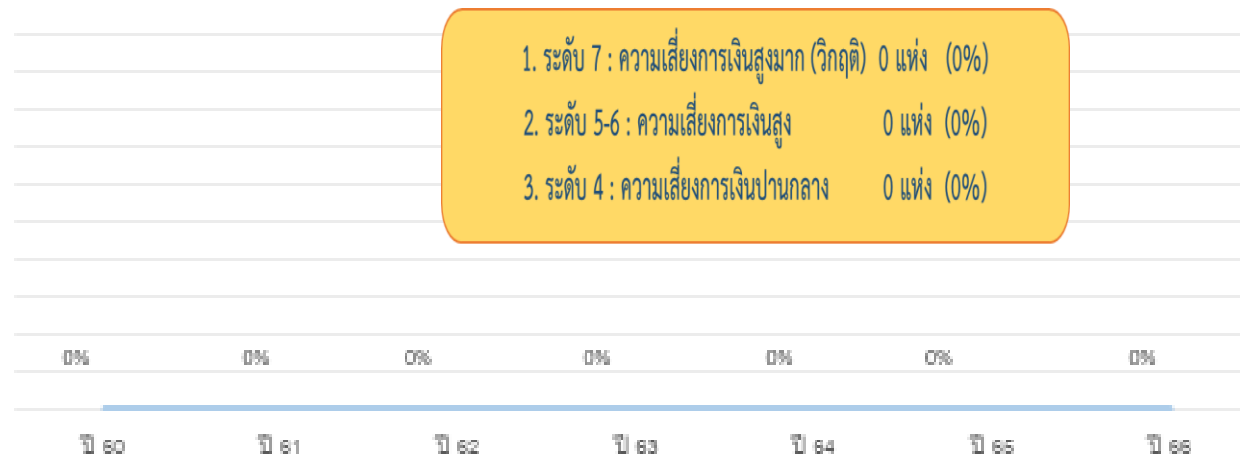
สถานการณ์การเงินการคลังของหน่วยบริการในจังหวัดพังงา



สถานการณ์การเงินการคลังของหน่วยบริการในจังหวัดพังงา



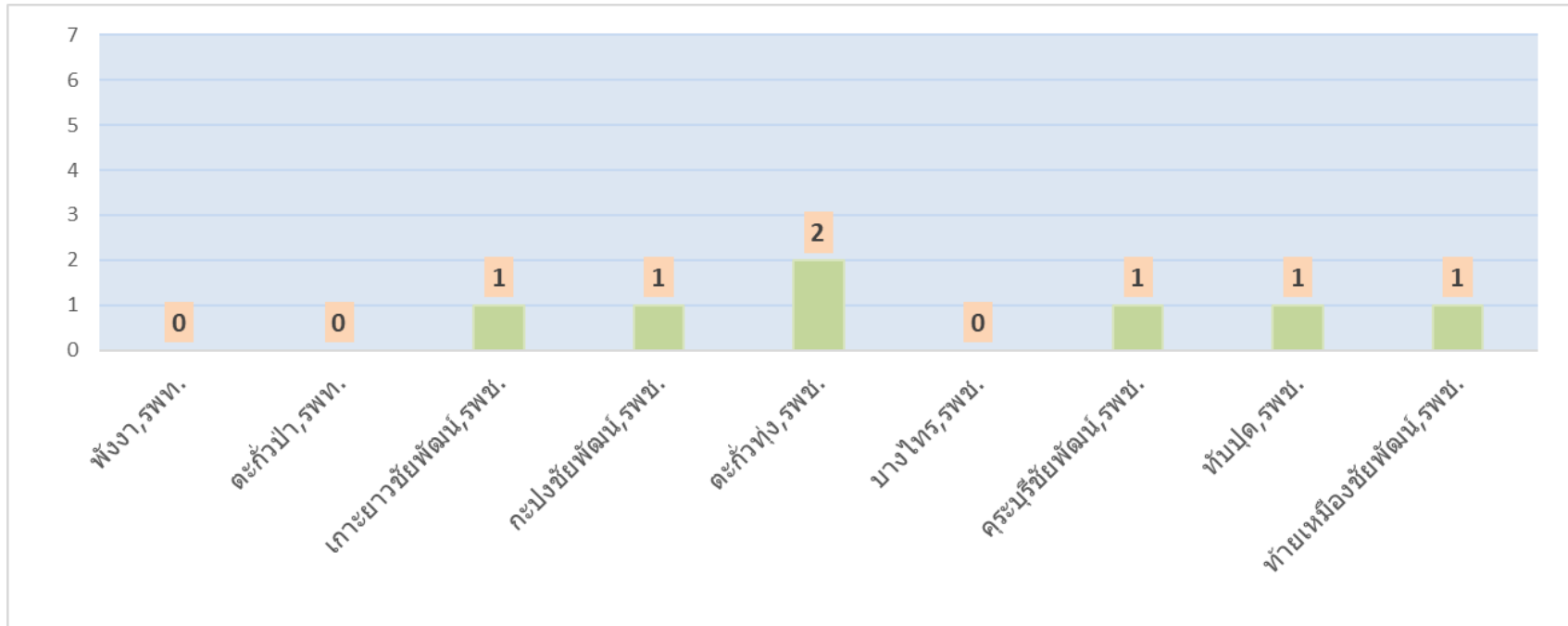
ร้อยละของหน่วยบริการที่ประสบภาวะวิกฤตทางการเงิน ปี 2560-2566



รายละเอียดหน่วยบริการ ณ วันที่ 31 มกราคม 2567

หน่วยงาน	CR	QR	Cash	NWC	NI	LiI	StI	SuI	RiskScroing	EBITDA	เงินบำรุงคงเหลือสุทธิ
พังกา,รพท.	2.90	2.56	1.80	132,685,733.33	24,844,721.76	0	0	0	0	37,661,871.75	56,077,882.11
ตะกั่วป่า,รพท.	2.76	2.61	1.45	107,733,526.20	4,003,022.50	0	0	0	0	15,599,550.81	27,631,762.47
เกาะยาวชัยพัฒนา,รพช.	9.13	8.73	7.55	35,622,223.19	-1,330,669.54	0	1	0	1	3,435,368.91	28,737,117.54
กะปงชัยพัฒนา,รพช.	2.36	2.19	1.19	18,200,805.44	-3,065,920.80	0	1	0	1	-1,524,228.20	2,495,988.13
ตะกั่วทุ่ง,รพช.	2.12	1.91	1.53	19,119,312.39	-12,821,398.46	0	1	1	2	-7,608,232.70	9,060,350.89
บางไทร,รพช.	4.13	4.05	3.40	17,455,434.26	2,404,700.56	0	0	0	0	3,056,556.94	13,386,416.73
คุระบุรีชัยพัฒนา,รพช.	3.00	2.89	2.00	46,366,696.29	-2,709,899.35	0	1	0	1	248,236.14	23,251,809.40
ทับปุด,รพช.	6.17	5.82	5.64	38,974,965.32	-12,382,057.37	0	1	0	1	-2,168,505.31	34,922,409.54
ท้ายเหมืองชัยพัฒนา,รพช.	2.99	2.90	2.17	50,874,154.79	-5,065,600.61	0	1	0	1	-3,019,973.00	29,861,752.29

ภาพรวมสถานการณ์การเงิน ณ วันที่ มกราคม 2567



ผลการประเมินประสิทธิภาพ Total Performance Score ไตรมาส 1 ปี 2567

หน่วยบริการ	A	B	C	D	F
รพ. พังงา		ดี			
รพ. ตะกั่วป่า			พอใช้		
รพ. เกาะยาวชัยพัฒนา				ต้องปรับปรุง	
รพ. กะปงชัยพัฒนา					ไม่ผ่าน
รพ. ตะกั่วทุ่ง					ไม่ผ่าน
รพ. บางไทร		ดี			
รพ. คุระบุรีชัยพัฒนา			พอใช้		
รพ. ทับปุด					ไม่ผ่าน
รพ. ท้ายเหมืองชัยพัฒนา					ไม่ผ่าน

รวมรายรับผู้ป่วยในและผู้ป่วยนอก จากกองทุนต่างๆ

ตุลาคม 2566 – มกราคม 2567

หน่วยบริการ	เงินรายรับ UC	เงินรายรับ กรมบัญชีกลาง	เงินรายรับ ประกันสังคม	เงินรายรับ อปท.	รวมรายรับ
รพ.พังงา	39,237,557.95	32,975,205.08	10,943,403.28	9,072,207.74	92,228,374.05
รพ.ตะกั่วป่า	34,192,591.03	25,653,350.37	12,212,140.35	3,253,308.48	75,311,390.23
รพ.เกาะยาวชัยพัฒนา	1,083,077.04	459,908.25	248,159.51	152,791.59	1,943,936.39
รพ.กะปงชัยพัฒนา	2,007,420.62	1,155,953.13	88,367.57	391,395.44	3,643,136.76
รพ.ตะกั่วทุ่ง	2,265,140.39	2,700,518.86	1,224,045.62	535,400.66	6,725,105.53
รพ.บางไทร	93,710.00	657,996.75	111,266.51	325,270.50	1,188,243.76
รพ.คุระบุรีชัยพัฒนา	3,119,693.86	1,431,228.70	199,970.30	422,584.25	5,173,477.11
รพ.ทับปุด	4,659,520.43	3,196,395.01	157,985.23	322,561.99	8,336,462.66
รพ.ท้ายเหมืองชัยพัฒนา	4,180,348.17	880,746.55	557,355.08	67,902.00	5,686,351.80
รวม	90,839,059.49	69,111,302.70	25,742,693.45	14,543,422.65	200,236,478.29



สรุปผลการเบิกชดเชยปฐมภูมิไปที่ไหนก็ได้ (OP Anywhere)ระดับโรงพยาบาล
ปีงบประมาณ 2567 ข้อมูล ณ วันที่ 19 กุมภาพันธ์ 2567



หน่วยบริการ	คน	ครั้ง	รายรับ
รพ.พังงา	22,019	22,646	16,864,227
รพ.ตะกั่วป่า	7,818	8,035	3,092,097
รพ.เกาะยาวชัยพัฒนา	115	140	36,054
รพ.กะปงชัยพัฒนา	1,168	1,504	650,949
รพ.ตะกั่วทุ่ง	1,334	1,694	591,135
รพ.บางไทร	740	1,185	401,649
รพ.คุระบุรีชัยพัฒนา	16	16	3,943
รพ.ทับปุด	353	443	221,825
รพ.ท้ายเหมืองชัยพัฒนา	224	291	146,986



ผลการเบิกชดเชยตามโครงการต่างๆ ปีงบประมาณ 2567
ตุลาคม 2566 – มกราคม 2567



หน่วย บริการ	Cancer Anyware		One day surgery (ODS)		Minimally Invasive Surgery (MIS)		รวมรับ
	ครั้ง	รายรับ	ครั้ง	รายรับ	ครั้ง	รายรับ	
รพ.พังงา	767	1,225,086	-	-	13	332,338	1,557,424
รพ.ตะกั่วป่า	7	8,900	22	197,303	57	1,637,403	1,843,606



รายรับเงินผู้ป่วยในสิทธิประกันสุขภาพ ตุลาคม 2566 – มกราคม 2567

หน่วยบริการ	รวมจ่ายชดเชย IP 67	รวมปรับลดค่าแรง IP 67	รวมจ่ายชดเชย หลังปรับลดค่าแรง IP 67	ร้อยละการเบิกชดเชยค่าบริการผู้ป่วย ในเปรียบเทียบกับประมาณการรายรับ ผู้ป่วยใน หลังปรับลดค่าแรง	จำนวนเงินปรับลดค่าแรง IP ปี 67 คงเหลือที่ยังหักไม่ครบ ไปพลางก่อน
รพ.พังงา	39,031,477.95	25,431,851.20	13,599,626.75	112.17	50,863,702.37
รพ.ตะกั่วป่า	33,986,031.03	21,077,864.26	12,908,166.77	112.83	42,643,703.51
รพ.เกาะยาวชัยพัฒนา	943,927.04	640,504.66	303,422.38	19.46	1,669,030.97
รพ.กะปงชัยพัฒนา	1,973,370.62	1,350,247.76	623,122.86	28.95	2,987,958.31
รพ.ตะกั่วทุ่ง	2,205,500.39	1,843,455.67	362,044.72	10.45	4,235,239.72
รพ.คุระบุรีชัยพัฒนา	2,995,028.86	1,158,465.42	1,836,563.44	71.44	2,316,930.84
รพ.ทับปุด	4,634,720.43	1,399,843.28	3,234,877.15	121.30	2,799,686.54
รพ.ท้ายเหมืองชัยพัฒนา	4,009,793.17	1,608,308.28	2,401,484.89	56.55	3,216,616.58
รวม	89,779,849.49	54,510,540.53	35,269,308.96	87.68	110,732,868.84



สรุปผลการเบิกชดเชยค่าบริการสร้างเสริมและป้องกันโรค (PP Fee Schdual)
ระดับโรงพยาบาล ตุลาคม 2566 – มกราคม 2567



หน่วยบริการ	คน	ครั้ง	รายรับ
รพ.พังงา	741	772	206,080
รพ.ตะกั่วป่า	505	547	206,560
รพ.เกาะยาวชัยพัฒนา	705	717	139,150
รพ.กะปงชัยพัฒนา	92	100	34,050
รพ.ตะกั่วทุ่ง	169	179	59,640
รพ.บางไทร	577	592	93,710
รพ.คุระบุรีชัยพัฒนา	306	321	124,665
รพ.ทับปุด	81	92	24,800
รพ.ท้ายเหมืองชัยพัฒนา	530	598	170,555
รวม	3,706	3,918	1,059,210



สรุปผลการเบิกชดเชยปฐมภูมิไปที่ไหนก็ได้ ปีงบประมาณ 2567
ระดับ รพ.สต. ตุลาคม 2566 – มกราคม 2567



หน่วยบริการ	คน	ครั้ง	รายรับ
สตอ.เมืองพังงา (2/11)	12	16	910
สตอ.ตะกั่วป่า (1/9)	4	4	564
สตอ.เกาะยาว (2/3)	27	27	1,885
สตอ.กะปง (0/8)	-	-	-
สตอ.ตะกั่วทุ่ง (7/12)	199	259	18,916
สตอ.คุระบุรี (0/6)	-	-	-
สตอ.ทับปุด (1/6)	1	1	20
สตอ.ท้ายเหมือง (0/9)	-	-	-



สรุปผลการเบิกชดเชยการบริการสร้างเสริมสุขภาพและป้องกันโรค (PP Fee Schdual)

ระดับ รพ.สต. อำเภอเมือง ตูลาคม 2566 – มกราคม 2567

หน่วยบริการ	คน	ครั้ง	จำนวนเงิน
รพ.สต.นบปริง	607	629	94,045
รพ.สต.ถ้ำน้ำผุด	527	537	70,635
รพ.สต.บางเตย	1,551	1,575	197,085
รพ.สต.บ้านเกาะเคี่ยม	1,172	1,181	150,445
รพ.สต.ตากแดด	541	552	68,130
รพ.สต.สองแพรก	234	246	26,700
รพ.สต.ทุ่งคาโงก	962	972	100,810
รพ.สต.เกาะป็นหยี	254	255	21,180
รพ.สต.บ้านเกาะไม้ไผ่	262	262	30,070
รพ.สต.บ้านเกาะหมากน้อย	237	242	25,300
รพ.สต.ปากอ	1,008	1,008	130,805
ศสช.เมืองพังงาโรงพยาบาลพังงา	123	124	18,200
รวม	7,478	7,583	933,405
สถานพยาบาลเรือนจำจังหวัดพังงา	1,633	1,633	204,770

สรุปผลการเบิกชดเชยค่าบริการสร้างเสริมสุขภาพและป้องกันโรค (PP Fee Schdual)

ระดับ รพ.สต. อำเภอดงหลวง ตุลาคม 2566 – มกราคม 2567

หน่วยบริการ	คน	ครั้ง	จำนวนเงิน
รพ.สต.บ้านบางใหญ่	2,666	2,686	265,330
รพ.สต.บ้านบางนายสี	2,288	2,298	297,960
รพ.สต.น้ำเค็ม	809	813	113,540
สอน.เฉลิมพระเกียรติ 60 พรรษา นวมินทราชินี	1,554	1,567	231,035
รพ.สต.ตำตัว	576	579	68,380
รพ.สต.โคกเคียน	2,235	2,248	309,725
รพ.สต.คึกคัก	1,851	1,857	274,560
รพ.สต.บ้านนอกนา	206	208	26,680
รพ.สต.บ้านเกาะคอเขา	227	227	29,130
ศสช.เมืองย่านยาวโรงพยาบาลดงหลวง	836	845	107,840
รวม	13,248	13,328	1,724,180
สถานพยาบาลเรือนจำอำเภอดงหลวง	549	549	63,800

สรุปผลการเบิกชดเชยค่าบริการสร้างเสริมสุขภาพและป้องกันโรค (PP Fee Schdual)

ระดับ รพ.สต. อำเภอเกาะยาว ตุลาคม 2566 – มกราคม 2567

หน่วยบริการ	คน	ครั้ง	จำนวนเงิน
รพ.สต.เกาะยาวใหญ่	225	227	44,375
รพ.สต.บ้านโล๊ะโป๊ะ	0	0	0
รพ.สต.พรุไน	26	28	10,220
รวม	251	255	54,595

สรุปผลการเบิกชดเชยค่าบริการสร้างเสริมสุขภาพและป้องกันโรค (PP Fee Schdual)

ระดับ รพ.สต. อำเภอกะปง ตุลาคม 2566 – มกราคม 2567

หน่วยบริการ	คน	ครั้ง	จำนวนเงิน
รพ.สต.กะปง	71	71	10,400
รพ.สต.บ้านปากพู้	97	97	14,200
รพ.สต.เหมาะ	369	369	51,070
รพ.สต.เหล	383	389	54,140
รพ.สต.บ้านช้างเขือ	393	395	40,990
รพ.สต.บ้านสายปิ้ง	0	0	0
รพ.สต.รมณีย์	512	523	57,910
รพ.สต.บ้านปากคลอง	0	0	0
รวม	1,825	1,844	228,710

สรุปผลการเบิกชดเชยการบริการสร้างเสริมสุขภาพและป้องกันโรค (PP Fee Schdual)

ระดับ รพ.สต. อำเภอตะกั่วทุ่ง ตุลาคม 2566 – มกราคม 2567

หน่วยบริการ	คน	ครั้ง	จำนวนเงิน
รพ.สต.บ้านบางทราย	68	68	9,500
รพ.สต.ถ้ำ	573	588	76,665
รพ.สต.กระโสม	1,411	1,425	196,340
รพ.สต.กะไหล	418	420	59,035
รพ.สต.บ้านเกาะกลาง	0	0	0
รพ.สต.บ้านท่าอยู่	17	17	5,760
รพ.สต.บ้านบางหลาม	251	253	24,810
รพ.สต.หล่อยุง	1,674	1,688	201,115
รพ.สต.บ้านทองหลาง	354	355	48,385
รพ.สต.บ้านท่าปูน	204	245	88,100
รพ.สต.คลองเคียน	440	447	73,535
รพ.สต.บ้านอ่าวมะขาม	991	1,008	150,900
รวม	6,401	6,514	934,145

สรุปผลการเบิกชดเชยค่าบริการสร้างเสริมสุขภาพและป้องกันโรค (PP Fee Schdual)
 ระดับ รพ.สต. อำเภอกระบุรี ตุลาคม 2566 – มกราคม 2567

หน่วยบริการ	คน	ครั้ง	จำนวนเงิน
รพ.สต.บ้านเตีรียม	1,940	1,959	299,050
รพ.สต.บางวัน	1,324	1,331	184,285
รพ.สต.บ้านทุ่งละออง	8	8	2,670
รพ.สต.บางติบ	247	251	52,280
รพ.สต.เกาะพระทอง	0	0	0
รพ.สต.บ้านทุ่งรัก	70	70	12,985
รวม	3,589	3,619	551,270

สรุปผลการเบิกชดเชยค่าบริการสร้างเสริมสุขภาพและป้องกันโรค (PP Fee Schdual)
 ระดับ รพ.สต. อำเภอทับปุด ตุลาคม 2566 – มกราคม 2567

หน่วยบริการ	คน	ครั้ง	จำนวนเงิน
รพ.สต.บ้านโคกไคร	27	28	2,850
รพ.สต.มะรุ่ย	446	446	62,025
รพ.สต.ป่อแสน	0	0	0
รพ.สต.ถ้ำทองกลาง	128	129	15,330
รพ.สต.โคกเจริญ	221	225	33,175
รพ.สต.บางเหริยง	328	361	37,910
รวม	1,150	1,189	151,290

สรุปผลการเบิกชดเชยการบริการสร้างเสริมสุขภาพและป้องกันโรค (PP Fee Schdual)

ระดับ รพ.สต. อำเภอท้ายเหมือง ตุลาคม 2566 – มกราคม 2567

หน่วยบริการ	คน	ครั้ง	จำนวนเงิน
รพ.สต.นาเตย	83	83	14,535
รพ.สต.บ้านทุ่งดอน	388	392	56,880
รพ.สต.บางทอง	201	209	22,430
รพ.สต.ทุ่งมะพร้าว	61	61	24,110
รพ.สต.บ้านอินทนิล	199	201	30,350
รพ.สต.นิคมท้ายเหมือง	9	9	2,415
รพ.สต.บ้านปกปุย	846	856	121,625
รพ.สต.ลำภี	586	587	79,715
รพ.สต.ลำแก่น	490	517	122,930
รวม	2,863	2,915	474,990

จึงเรียนมาเพื่อให้ผู้บริหารได้รับทราบและกำกับติดตาม
สถานการณ์การเงินการคลัง และการเบิกค่าชดเชยของหน่วยบริการใน
โรงพยาบาลและโรงพยาบาลส่งเสริมสุขภาพตำบล ต่อไป