

ข้อสรุปจากการประชุมขับเคลื่อนนโยบายสำคัญ



วันที่ 24 เมษายน 2567 เวลา 13.30-16.30 ณ ห้องประชุม 1 สำนักงานสาธารณสุขจังหวัดพังงา

ประเด็นการประชุมฯ

1.

การดำเนินการโครงการพาหมอไปหาประชาชน เฉลิมพระเกียรติพระบาทสมเด็จพระเจ้าอยู่หัว เนื่องในโอกาสมหามงคลเฉลิมพระชนมพรรษา ๖ รอบ ๒๘ กรกฎาคม ๒๕๖๗ (กลุ่มงานยุทธศาสตร์ฯ)



2.

การดำเนินงานด้านยาเสพติด : การบำบัดรักษาและฟื้นฟูผู้ติดยาเสพติด (กลุ่มงาน NCD)



3.

การดำเนินการ 30 บาทรักษาทุกที่ด้วยบัตรประชาชนใบเดียว (กลุ่มงานดิจิทัล)





โครงการพาหมอไปหาประชาชน

เฉลิมพระเกียรติพระบาทสมเด็จพระเจ้าอยู่หัว เนื่องในโอกาสมหามงคล

เฉลิมพระชนมพรรษา ๖ รอบ ๒๘ กรกฎาคม ๒๕๖๗

วันเสาร์ที่ ๘ มิถุนายน ๒๕๖๗ ณ รพ.ตะกั่วทุ่ง อ.ตะกั่วทุ่ง จ.พังงา



กระทรวงสาธารณสุข : โครงการพาหมอไปหาประชาชน

เฉลิมพระเกียรติพระบาทสมเด็จพระเจ้าอยู่หัว เนื่องในโอกาสมหามงคลเฉลิมพระชนมพรรษา ๖ รอบ ๒๘ กรกฎาคม ๒๕๖๗



กลุ่มงานพัฒนายุทธศาสตร์สาธารณสุข สำนักงานสาธารณสุขจังหวัดพังงา



โครงการพาหมอไปหาประชาชนเฉลิมพระเกียรติพระบาทสมเด็จพระเจ้าอยู่หัวเนื่องใน โอกาสมหามงคลเฉลิมพระเกียรติพระชนมพรรษา 6 รอบ 28 กรกฎาคม 2567 เขตสุขภาพที่ 11

ลำดับ	จังหวัด	กำหนดการจัด โครงการฯ	สถานที่จัดโครงการฯ	สถานะ	จำนวนคลินิก บริการ	จำนวน ผู้รับบริการ
1	สุราษฎร์ธานี	14 มกราคม 2567	โรงพยาบาลสมเด็จพระยุพราช เวียงสระ	ดำเนินการ แล้ว	15 คลินิก	1,094 ราย
2	กระบี่	17 กุมภาพันธ์ 2567	โรงพยาบาลอ่าวลึก	ดำเนินการ แล้ว	18 คลินิก	11,210 ราย
3	ภูเก็ต	17 มีนาคม 2567	โรงพยาบาลกลาง	ดำเนินการ แล้ว	21 คลินิก	15,050 ราย
4	ระนอง	21 เมษายน 2567	โรงพยาบาลกระบี่	ดำเนินการ แล้ว	21 คลินิก	4,796 ราย
5	ชุมพร	5 พฤษภาคม 2567	โรงพยาบาลท่าแซะ	กำลัง เตรียมการ		
6	พังงา	8 มิถุนายน 2567	โรงพยาบาลตะกั่วทุ่ง	กำลัง เตรียมการ		
7	นครศรีธรรม ราช	28 กรกฎาคม 2567	โรงพยาบาลชะอวด	กำลัง เตรียมการ		

1

สรุปกิจกรรม Kick off โครงการพาหมอไปหาประชาชน เฉลิมพระเกียรติพระบาทสมเด็จพระเจ้าอยู่หัว เนื่องในโอกาสมหามงคลเฉลิมพระชนมพรรษา 6 รอบ 28 กรกฎาคม 2567



วันที่ 14 มกราคม 2567 ณ โรงพยาบาลสมเด็จพระยุพราชเวียงสระ อำเภอเวียงสระ จังหวัดสุราษฎร์ธานี



ประธาน : รศ.นพ.เชิดชัย ตันติศิรินทร์ ผู้ช่วยรัฐมนตรีว่าการกระทรวงสาธารณสุข

- ผลการตรวจคัดกรอง**
1. คลินิกคัดกรองมะเร็งปากมดลูก 16 ราย
 2. คลินิกคัดกรองมะเร็งต่อมลูกหมาก 34 ราย
 3. คลินิกคัดกรองมะเร็งลำไส้ใหญ่ และลำไส้ตรง 13 ราย
 4. คลินิกคัดกรองมะเร็งเต้านม 72 ราย
 5. คลินิกตา 53 ราย
 6. คลินิกทันตกรรม 52 ราย
 7. คลินิกวัคซีน 275 ราย
 8. คลินิกกระดูกและข้อ
 9. คลินิกเด็กและผู้สูงอายุ 21 ราย
 10. คลินิกตรวจหัวใจด้วยคลื่นเสียง 9 ราย
 11. คลินิกคัดกรองวัณโรค 78 ราย
 12. คลินิกหลอดเลือดสมองเคลื่อนที่ 9 ราย
 13. คลินิกแพทย์แผนไทย 68 ราย
 14. คลินิกแพทย์แผนจีน 14 ราย
 15. คลินิกไวรัสตับอักเสบบี 380 ราย

- ผ่าตัดต่อกระจก 3 ราย
- Colonoscope 13 ราย
- Patho ตรวจมะเร็งปากมดลูก 15 ราย

คลินิกบริการ • 15 คลินิก

รวมจำนวนผู้รับบริการ • 1,094 ราย

กลุ่มงานพัฒนายุทธศาสตร์สาธารณสุข สำนักงานสาธารณสุขจังหวัดพังงา

2

สรุปกิจกรรม Kick off โครงการพาหมอไปหาประชาชน เฉลิมพระเกียรติพระบาทสมเด็จพระเจ้าอยู่หัว
เนื่องในโอกาสมหามงคลเฉลิมพระชนมพรรษา 6 รอบ 28 กรกฎาคม 2567
วันที่ 17 กุมภาพันธ์ 2567 ณ โรงพยาบาลอ่าวลึก อำเภ่อ่าวลึก จังหวัดกระบี่



ประธาน : นพ.กิตติศักดิ์ อักษรวงศ์ รองปลัดกระทรวงสาธารณสุข

คลินิกบริการ • 18 คลินิก

รวมจำนวนผู้รับบริการ • 11,210 ราย

ผลการตรวจคัดกรอง

- | | | |
|--|---|--|
| 1. คลินิกคัดกรองโรคกระดูกพรุน 55 ราย | 7. คลินิกกระดูกและข้อ 3 ราย | 14. คลินิกคัดกรองมะเร็งตับ 1,513 ราย |
| 2. คลินิกทันตกรรม 2,161 ราย | 8. คลินิกคัดกรองมะเร็งลำไส้ใหญ่/ลำไส้ตรง 333 ราย | 15. คลินิกฉีดวัคซีนป้องกันโรคไข้หวัดใหญ่ |
| 3. คลินิกคัดกรองมะเร็งปากมดลูก 135 ราย | 9. คลินิกส่งเสริมการมีบุตร 13 ราย | 16. คลินิกคัดกรองการได้ยิน/คัดกรอง |
| 4. คลินิกคัดกรองวัณโรค 247 ราย | 10. คลินิกคัดกรองโรคตา 2,830 รายและโพรงจมูก 7 ราย | 17. คลินิกการใช้ยาสมเหตุสมผล 236 ราย |
| 5. คลินิกกายภาพบำบัด 162 ราย | 11. คลินิกแพทย์แผนไทย/แพทย์แผนจีน 138 ราย | 18. คลินิกผู้สูงอายุ 1,651 ราย |
| 6. คลินิกคัดกรองมะเร็งเต้านม 1,178 ราย | 12. คลินิกส่งเสริมสุขภาพจิต 212 ราย | |
| | 13. คลินิกคัดกรองโรคหัวใจและหลอดเลือด 240 ราย | |

3

สรุปกิจกรรม Kick off โครงการพาหมอไปหาประชาชน เฉลิมพระเกียรติพระบาทสมเด็จพระเจ้าอยู่หัว
เนื่องในโอกาสสมหามงคลเฉลิมพระชนมพรรษา 6 รอบ 28 กรกฎาคม 2567
วันที่ 17 มีนาคม 2567 ณ โรงพยาบาลกลาง อำเภอลำดวน จังหวัดสุรินทร์



ประธาน : นพ.ธนิต เสริมแก้ว สาธารณสุขนิเทศก์ เขตสุขภาพที่ 11

ผลการตรวจคัดกรอง

- | | | |
|---|--|--|
| 1. คลินิกคัดกรองสุขภาพจิต 137 ราย | 8. คลินิกคัดกรองมะเร็งปากมดลูก 150 ราย | 15. คลินิกคัดกรองมะเร็งลำไส้ใหญ่และลำไส้ตรง 415 ราย |
| 2. Health ID 80 ราย | 9. คลินิกร้านยา 4 ราย | 16. คลินิกคัดกรองสายตาเด็ก อายุ 3-12 ปี 1,188 ราย |
| 3. Foot คลินิก 99 ราย | 10. คลินิกแพทย์แผนไทย 325 ราย | 17. คลินิกคัดกรองมะเร็งตับ/ไวรัสตับอักเสบบี,ซี 1,172 ราย |
| 4. คลินิกบริการฉีดวัคซีนไขหวัดใหญ่ 8,051 ราย | 11. คลินิก Ultrasound เต้านม 5 ราย | 18. คลินิกส่งเสริมการมีบุตร/วัยทอง 2 ราย |
| 5. คลินิกคัดกรองตาต่อกระจกในผู้สูงอายุ 60 ราย | 12. คลินิก Ultrasound ตับ 6 ราย | 19. คลินิกตรวจมะเร็งปากมดลูกด้วย Colposcope 5 ราย |
| 6. คลินิกคัดกรองมะเร็งเต้านม 444 ราย | 13. คลินิกทันตกรรม 73 ราย | 20. คลินิกตรวจสอบกล้องลำไส้ใหญ่ Colonoscopy 3 ราย |
| 7. คลินิกรับบริจาคโลหิต 9 ราย | 14. คลินิกคัดกรองวัณโรค 2,812 ราย | 21. คลินิกกระดูกและข้อ/ฝ่าตัดนิ้วล็อก 10 ราย |

คลินิกบริการ • **21 คลินิก**

รวมจำนวนผู้รับบริการ • **15,050 ราย**

สรุปกิจกรรม โครงการพาหมอไปหาประชาชน เฉลิมพระเกียรติพระบาทสมเด็จพระเจ้าอยู่หัว
เนื่องในโอกาสมหามงคลเฉลิมพระชนมพรรษา ๖ รอบ ๒๘ กรกฎาคม ๒๕๖๗



ภาคใต้ : เขตสุขภาพที่ 11

โรงพยาบาลกระบือ
อ.กระบือ จ.ระนอง

21 เมษายน 2567

21

คลินิก

รวมจำนวนผู้รับบริการ

1,286 ราย

สะสม 4,796 ราย

รวมหัตถการเฉพาะทาง 112 ราย



ประธาน : รศ.นพ.เชิดชัย ตันติศิรินทร์ ผู้ช่วยรัฐมนตรีประจำกระทรวงสาธารณสุข

• คลินิกตรวจคัดกรองมะเร็งลำไส้	691 ราย	• คลินิกบริการฉีดวัคซีนป้องกันโรค	200 ราย
• คลินิกตรวจคัดกรองมะเร็งตับ	627 ราย	• คลินิกตรวจคัดกรองมะเร็งปากมดลูก	158 ราย
• คลินิกตรวจคัดกรองวัณโรคและกลุ่มโรคเรื้อรัง	604 ราย	• คลินิกตรวจคัดกรองโรคในการรักษาฟื้นฟู(ธาราบำบัด)	108 ราย
• คลินิกตรวจคัดกรองสุขภาพจิตเด็กและวัยรุ่น	332 ราย	• คลินิกตรวจคัดกรองสายตาเด็กอายุ 3-12 ปี	76 ราย
• คลินิกตรวจคัดกรองตาต่อกระจกในผู้สูงอายุ	317 ราย	• คลินิกกระดูกและข้อ	60 ราย
• คลินิกทันตกรรม	309 ราย	• คลินิกตรวจคัดกรองโรคหัวใจ	34 ราย
• คลินิกตรวจคัดกรองมะเร็งเต้านม	275 ราย	• คลินิกตรวจคัดกรองกลุ่มโรคไม่ติดต่อเรื้อรัง	26 ราย
• คลินิกตรวจคัดกรองสมองเสื่อม	258 ราย	• คลินิกส่งเสริมการมีบุตร	17 ราย
• คลินิกตรวจคัดกรองสุขภาพจิตวัยทำงานและผู้สูงอายุ	240 ราย	• คลินิกตรวจภูมิแพ้ในเด็ก	15 ราย
• คลินิกตรวจคัดกรองเท้าเบาหวาน	232 ราย	• คลินิกตรวจคัดกรองการได้ยินในเด็ก	10 ราย
• คลินิกแพทย์แผนไทย	207 ราย		

Mammogram & U/S เต้านม 66 ราย, U/S ตับและท่อน้ำดี 8 ราย, Colposcopy 2 ราย,
Echocardiogram 34 ราย, ขาเทียม 2 ราย



สรุปกิจกรรม โครงการพาหมอไปหาประชาชน เฉลิมพระเกียรติพระบาทสมเด็จพระเจ้าอยู่หัว เนื่องในโอกาสมหามงคลเฉลิมพระชนมพรรษา ๖ รอบ ๒๘ กรกฎาคม ๒๕๖๗

ดำเนินการ

ครอบคลุม

47

ครั้ง

47

จังหวัด



ผู้รับบริการรวม ณ วันจัดกิจกรรม

174,503

สาย

+10,165

ผู้รับบริการสะสมทั้งโครงการ

410,103

สาย

บริการคลินิกเฉพาะทาง

7 คลินิกหลัก + 55 คลินิกเสริม

รวม 7 คลินิกเฉพาะทาง 198,920 ราย

คัดกรองมะเร็งตับ/ท่อน้ำดี	53,503 ราย
คัดกรองมะเร็งเต้านม	39,595 ราย
คัดกรองมะเร็งลำไส้ใหญ่	32,109 ราย
คัดกรองมะเร็งปากมดลูก	19,756 ราย
ตาในเด็กและผู้สูงอายุ	24,239 ราย
ทันตกรรม	23,469 ราย
กระดูกและข้อ	6,247 ราย

55 Clinic เสริม 211,183 ราย, 3 อันดับแรก ได้แก่
1.สุขภาพจิต (27,726), 2.Health ID (18,401), 3.คัดกรอง TB (15,068)

รวมหัตถการคลินิกเฉพาะทาง 10,685 ราย

Ultrasound ตับ/ท่อน้ำดี	4,035 ราย
Mammogram & U/S เต้านม	2,774 ราย
Colonoscope	1,981 ราย
Colposcope	357 ราย
ผ่าตัดต่อกระຈก	1,170 ราย
ฟ้นเทียม/รากฟ้นเทียม	117 ราย
ผ่าตัดนิ้วลือก	251 ราย

หัตถการเฉพาะทางอื่นๆ 1,232 ราย, 3 อันดับแรก ได้แก่
1.Echocardiogram (717), 2.ขาเทียม (235), 3.ฟ้น/รากฟ้นเทียม (180)

ข้อสรุปข้อสั่งการจากที่ประชุม 24 เมษายน 2567



พื้นที่จัดกิจกรรม ณ โรงพยาบาลตะกั่วทุ่ง วันเสาร์ที่ 8 มิถุนายน 2567

จัดคลินิกบริการ 7 คลินิกหลัก และ คลินิกเพิ่มเติม 12 ถึง 15 รวม 19 - 22 คลินิก

7 คลินิกหลัก มอบหมาย ดังนี้

sw.ตะกั่วป่า (3 คลินิก)

- 1.คลินิกคัดกรองมะเร็งตับ/มะเร็งท่อน้ำดี (ultrasound)
- 2.คลินิกคัดกรองมะเร็งลำไส้ใหญ่/ลำไส้ตรง (colonoscopy)
- 3.คลินิกตาในเด็กและผู้สูงอายุ

sw.พังงา (3 คลินิก)

- 4.คลินิกคัดกรองมะเร็งปากมดลูก (Colposcope)
- 5.คลินิกคัดกรองมะเร็งเต้านม (ultrasound/mammogram)
- 6.คลินิกกระดูกและข้อ เช่น ฟันนิ้วล็อก

sw.ตะกั่วทุ่ง 1 คลินิก

- 7.คลินิกทันตกรรม

คลินิกเสริม/เพิ่มเติม 12 - 15 คลินิก

- คลินิกตรวจสุขภาพหัวใจ (Echo) sw.พังงา
- คลินิกที่เหลืออยู่ระหว่างการพิจารณาฯ โดยผ่านที่ประชุม 3 พค.2567 ณ สสจ.พังงา

มอบหมายให้ทุกคลินิก

- กำหนดเป้าหมายยอดการรับบริการ
- จัดบริการล่วงหน้า ทั้ง screening และ special
- นำเสนอความก้าวหน้ารอบถัดไป

ข้อสรุปข้อสั่งการจากที่ประชุม 24 เมษายน 2567



การดำเนินงานด้านยาเสพติด : การบำบัดรักษาและฟื้นฟูผู้ติดยาเสพติด (กลุ่มงาน NCD)

ข้อเสนอเพื่อพิจารณาดำเนินการ ตามข้อสั่งการ จากนายแพทย์สาธารณสุขจังหวัดพังงา ในการประชุมติดตามความก้าวหน้า นโยบายกระทรวงสาธารณสุข เมื่อวันที่ 24 เมษายน 2567

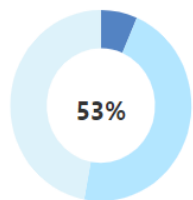
- 1 มอบให้ ผู้อำนวยการโรงพยาบาลทุกแห่ง / สาธารณสุขอำเภอทุกอำเภอ จัดระบบบริการดูแลผู้ป่วยจิตเวชและยาเสพติด ตามแนวทางการบำบัดรักษาและฟื้นฟูสมรรถภาพผู้ติดยาเสพติด Patient Journey ที่กำหนด
- 2 มอบให้ ผู้อำนวยการโรงพยาบาลทุกแห่ง / สาธารณสุขอำเภอทุกอำเภอ เข้าร่วมประชุมกับหัวหน้าส่วนอำเภอ โดยนำประเด็นยาเสพติด เข้าที่ประชุม ทุกเดือน เพื่อติดตามกำกับการจัดระบบบริการสุขภาพจิตและยาเสพติด และติดตามขับเคลื่อน CBTx “ชุมชนล้อมรั้ว” อย่างเป็นรูปธรรม
- 3 มอบให้ สาธารณสุขอำเภอ จัดประชุมคณะกรรมการพัฒนาคุณภาพชีวิตระดับอำเภอ (พชอ.) ทุกเดือน ในประเด็นการขับเคลื่อน CBTx “ชุมชนล้อมรั้ว” ให้เกิดอย่างเป็นรูปธรรม
- 4 มอบให้ ผู้อำนวยการโรงพยาบาลทุกแห่ง / สาธารณสุขอำเภอทุกอำเภอ ทบทวนรายชื่อผู้ทำหน้าที่ Case Manager (CM) ระดับอำเภอ ส่งจังหวัด และกำชับผู้รับผิดชอบงานบันทึกข้อมูลในระบบข้อมูลการบำบัดรักษาและฟื้นฟูผู้ติดยาเสพติด (บสต.) ให้เป็นปัจจุบัน
- 5 มอบให้มอบ SM CM ต้องกำกับติดตามทุกสัปดาห์ SM ติดตามระดับจังหวัด, CM ติดตามระดับอำเภอ โดยให้ทุกอำเภอนำเสนอ จัดระบบบริการสุขภาพจิตและยาเสพติด และประเด็นการขับเคลื่อน CBTx “ชุมชนล้อมรั้ว” ให้เกิดอย่างเป็นรูปธรรม

ข้อสรุปข้อสั่งการจากที่ประชุม 24 เมษายน 2567

ยกระดับ 30 บาท รักษาทุกที่ด้วยบัตรประชาชนใบเดียว” จังหวัดพังงา



68.58%
200,927 / 137,738



140,924 / 266,121 คน

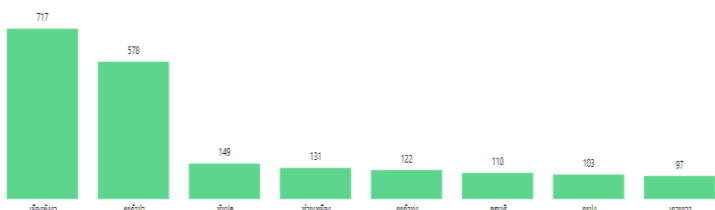
ประชาชนยืนยันตัวตนแล้ว / ประชาชนทั้งหมด



83.14%
2414/2007

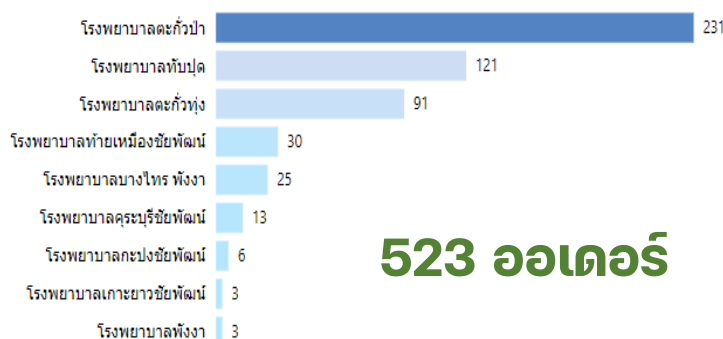
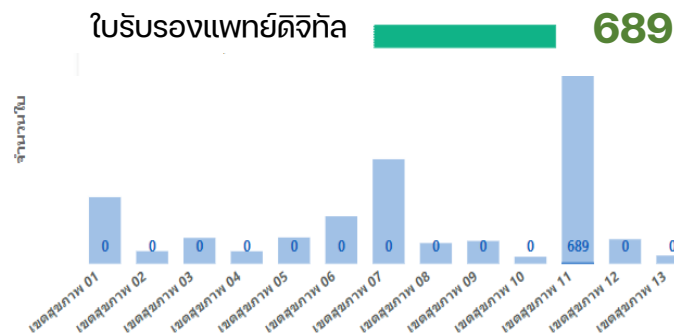
จำนวนบุคลากรทางการแพทย์ที่มี Provider ID : ระดับอำเภอ

2,007 คน



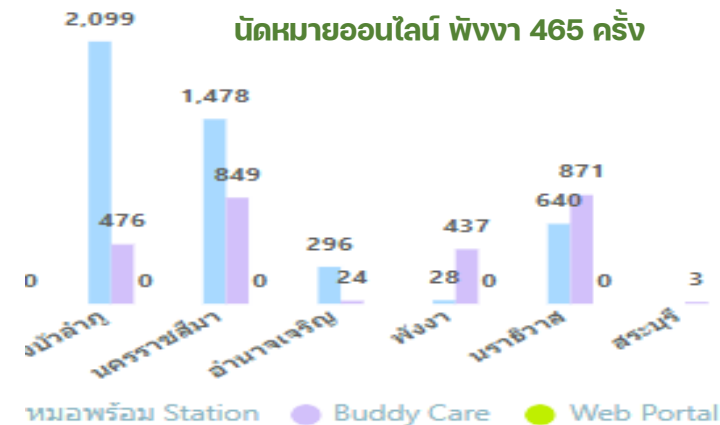
ประเด็นสำคัญติดตาม : ด้านบริการ

จำนวนใบรับรองแพทย์อิเล็กทรอนิกส์ในแต่ละเขตสุขภาพ

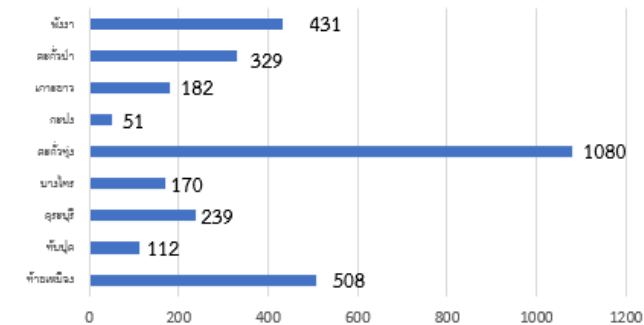


จำนวนออเดอร์สั่งยา (Transaction)

นัดหมายออนไลน์ พังงา 465 ครั้ง



การแพทย์ทางไกล **3102 ครั้ง**



ข้อสรุปข้อสั่งการจากที่ประชุม 24 เมษายน 2567

ยกระดับ 30 บาท รักษาทุกที่ด้วยบัตรประชาชนใบเดียว” จังหวัดพังงา

ปัญหาอุปสรรค

ใบรับรองแพทย์

- internet ไม่ได้ต่อกทุกเครื่อง - ต้องทำ 2 ระบบ ไม่สะดวกใช้งาน
- เครื่องคอมฯ มีไม่เพียงพอ
- ประชาชนต้องการใบรับรองแพทย์แบบเอกสาร

นัดหมายออนไลน์

- มีระบบแต่ประชาชนไม่เลือกนัด ขาดการประชาสัมพันธ์

การส่งยา

- คนใช้ยินดีรอรับยา - ระบบจัดซื้อจัดจ้าง - ผู้ป่วยไม่สะดวกรอรับยาที่บ้าน (ไม่ทราบเวลาว่ายาจะมาส่งกี่โมงซึ่งต้องรอ)

แพทย์ทางไกล

- แพทย์ไม่เพียงพอ - ระบบใช้งานยาก ไม่สะดวก

แนวทางปรับปรุง แก้ไข

- เพิ่มการเชื่อมต่อระบบ internet เปลี่ยนมาใช้ระบบเน็ตออนไลน์ให้มากขึ้น เร่งรัดกระบวนการจัดซื้อจัดจ้าง รวมถึงการประชาสัมพันธ์ในหลายช่องทางมากขึ้น
- ออกใบรับรองแพทย์ออนไลน์ควบคู่กับแบบปกติ
- รอ HIS พัฒนา

ข้อสรุปข้อสั่งการจากที่ประชุม 24 เมษายน 2567

ยกระดับ 30 บาท รักษาทุกที่ด้วยบัตรประชาชนใบเดียว” จังหวัดพังงา

สถานการณ์



ประเด็นสำคัญติดตาม :ด้านความปลอดภัย

เป้าหมาย

เมษายน ▶ ความเสี่ยงปานกลาง ทุกหน่วยบริการ

มิถุนายน ▶ ความเสี่ยงต่ำ อย่างน้อย 2 แห่ง

รายละเอียดการปรับปรุงความเสี่ยง

No.	เลขที่อ้างอิง INET	รหัสโรงพยาบาล	จังหวัด	ชื่อโรงพยาบาล	ระดับความเสี่ยง	ความปลอดภัย				ความพร้อมใช้งาน						ความปลอดภัย		
						Backup	Antivirus Software	Access Control (Public and Private)	Privileged Access Management (PAM)	Business Continuity Plan (BCP)	Disaster Recovery Site (DR)	OS Patching	Multi Factor Authentication (2FA)	Web Application Firewall (WAF)	Log Management	Security Information Event Management (SIEM)	Vulnerability Assessment (VA Scan)	Software Update
1	-	10739	จังหวัดพังงา	โรงพยาบาลพังงา	ความเสี่ยงปานกลาง													
2	-	10740	จังหวัดพังงา	โรงพยาบาลตะกั่วป่า	ความเสี่ยงปานกลาง		••											
3	-	11354	จังหวัดพังงา	โรงพยาบาลท่าหย่อมชัยพัฒนา	ความเสี่ยงสูง													
4	-	11347	จังหวัดพังงา	โรงพยาบาลเกาะยาวชัยพัฒนา	ความเสี่ยงสูง												•	
5	-	11352	จังหวัดพังงา	โรงพยาบาลคุระบุรีชัยพัฒนา	ความเสี่ยงปานกลาง						•						•	
6	-	11350	จังหวัดพังงา	โรงพยาบาลบางไพรพังงา	ความเสี่ยงสูง													
7	-	11348	จังหวัดพังงา	โรงพยาบาลกะปงชัยพัฒนา	ความเสี่ยงปานกลาง										•			
8	-	11353	จังหวัดพังงา	โรงพยาบาลทับปุด	ความเสี่ยงปานกลาง													
9	-	11349	จังหวัดพังงา	โรงพยาบาลตะกั่วทุ่ง	ความเสี่ยงปานกลาง						•						•	

- แนวทางแก้ไข /ปรับปรุง
- ด้าน IT
 - ติดตั้ง DR Site WAF SIEM (ทุกหน่วยบริการกำหนดวันนัดติดตั้ง และทดสอบ ระบบกับทีม Inet w.ค.67)
- ด้านการบริหารจัดการ
 - กบทวนแผนยุทธศาสตร์ จัดทำแม่บท HAIT

ปัญหา/อุปสรรค

ต้องแก้ไขหลายระบบ
แผน BCP ยังไม่แล้วเสร็จ /ระบบ software ยังไม่พร้อม บางอย่างต้องใช้งบประมาณ

คาดว่าทั้งหมดแล้วเสร็จ
ภายใน พฤษภาคม 2567

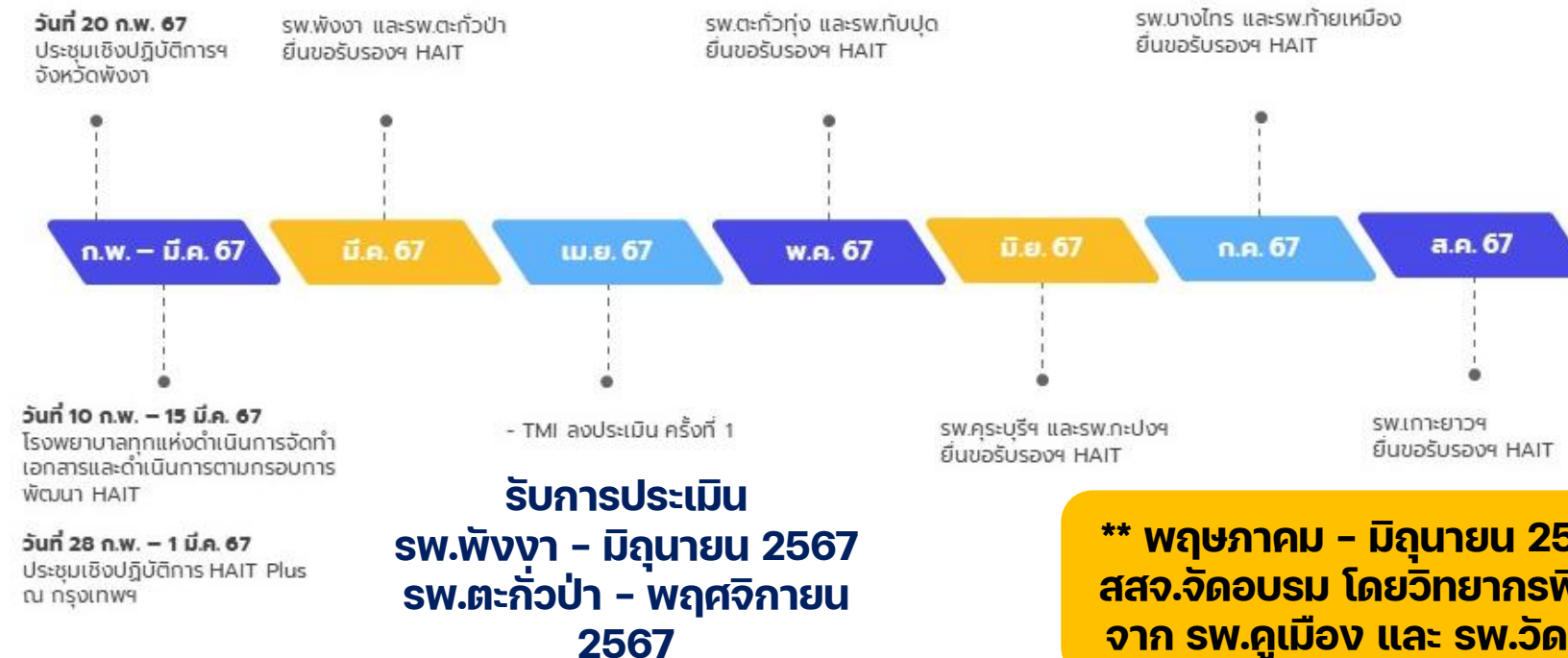
ข้อสรุปข้อสั่งการจากที่ประชุม 24 เมษายน 2567

ยกระดับ 30 บาท รักษาทุกที่ด้วยบัตรประชาชนใบเดียว” จังหวัดพังงา

ประเด็นสำคัญติดตาม : ด้านการพัฒนา

การพัฒนาคุณภาพเทคโนโลยีสารสนเทศโรงพยาบาล (HA-IT Plus) จังหวัดพังงา

Timeline การดำเนินการพัฒนาคุณภาพระบบเทคโนโลยีสารสนเทศโรงพยาบาล (HAIT) จังหวัดพังงา



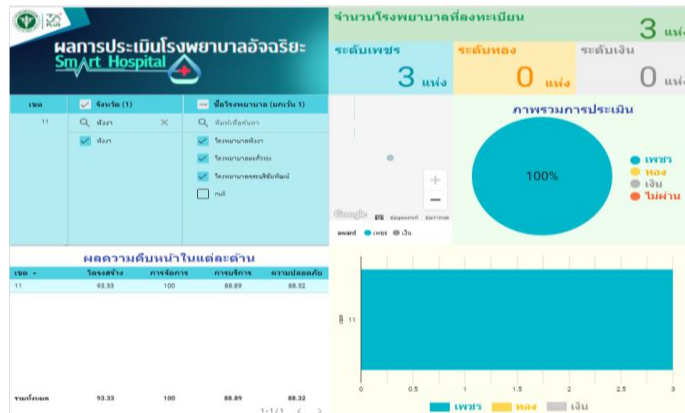
ปี 2567
ผ่านการรับรอง
HAIT ชั้น 1
อย่างน้อย 50%

ข้อสรุปข้อสั่งการจากที่ประชุม 24 เมษายน 2567

ยกระดับ 30 บาท รักษาทุกที่ด้วยบัตรประชาชนใบเดียว” จังหวัดพังงา

การประเมิน โรงพยาบาลอจจริยะะ จังหวัดพังงา

โรงพยาบาล	ระดับ
รพ.ตะกั่วทุ่ง	เพชร
รพ.พังงา	เพชร
รพ.คุระบุรีชัยพัฒน์	เพชร
รพ.ทับปุด	เงิน
รพ.เกาะยาวชัยพัฒน์	เงิน
รพ.ท้ายเหมืองชัยพัฒน์	เงิน
รพ.กะปงชัยพัฒน์	เงิน
รพ.ตะกั่วป่า	เงิน
รพ.บางไทร	เงิน



เป้าหมาย
ภายในเดือน เมษายน 2567
รพ.อจจริยะะ ระดับเพชร 4 แห่ง
และภายในปี 2567
ระดับเพชร ครอบคลุมแห่ง

ลงทะเบียนรอบประเมิน	regis time	regis id	hos_id	ore total	score_infrastructure	score_management	score_service	score_security	score_infrastructure_basic	score_management_basic	score_service_basic	score_security_basic
รพ.ทับปุด	18/4/2024 11:15:03	11353	11353	963	241	250	230	242	156	160	150	160
รพ.ท้ายเหมือง	18/4/2024 11:15:03	11354	11354	902	240	250	200	212	160	160	140	150
รพ.ตะกั่วป่า	18/4/2024 11:15:03	10740	10740	933	245	250	200	238	160	160	140	160
รพ.พังงา	18/4/2024 11:15:03	10739	10739	993	245	250	250	248	160	160	160	160
รพ.ตะกั่วทุ่ง	18/4/2024 11:15:03	11349	11349	995	245	250	250	250	160	160	160	160
รพ.คุระบุรี	18/4/2024 11:15:03	11352	11352	955	240	250	230	235	160	160	160	160
รพ.เกาะยาว	18/4/2024 11:15:03	11347	11347	930	230	250	210	240	160	160	140	160
รพ.กะปง	18/4/2024 11:15:03	11348	11348	855	220	250	190	195	150	160	140	150
รพ.บางไทร	18/4/2024 11:15:03	11350	11350	875	235	250	190	200	160	160	150	135

ข้อสรุปข้อสั่งการจากที่ประชุม 24 เมษายน 2567

ยกระดับ 30 บาท รักษาทุกที่ด้วยบัตรประชาชนใบเดียว” จังหวัดพังงา

ประเด็นสำคัญติดตาม : : การประเมินความพึงพอใจ

แบบประเมินความพึงพอใจ อยู่ระหว่างดำเนินการ

จึงเรียนมาเพื่อโปรดพิจารณา

1. เร่งรัดการดำเนินงาน
2. ร่วมกันขับเคลื่อนการดำเนินงาน เพื่อให้บรรลุผลลัพธ์
ตามเป้าหมาย



ขอบคุณครับ

กลุ่มงานพัฒนายุทธศาสตร์สาธารณสุข สำนักงานสาธารณสุขจังหวัดพังงา