



สรุปงบประมาณ โครงการปี 2567



กลุ่มงานพัฒนายุทธศาสตร์สาธารณสุข สำนักงานสาธารณสุขจังหวัดพังงา



สรุปการเบิกงบประมาณตามแผนโครงการฯ (รวมทุกงบ)

ปีงบประมาณ 2567



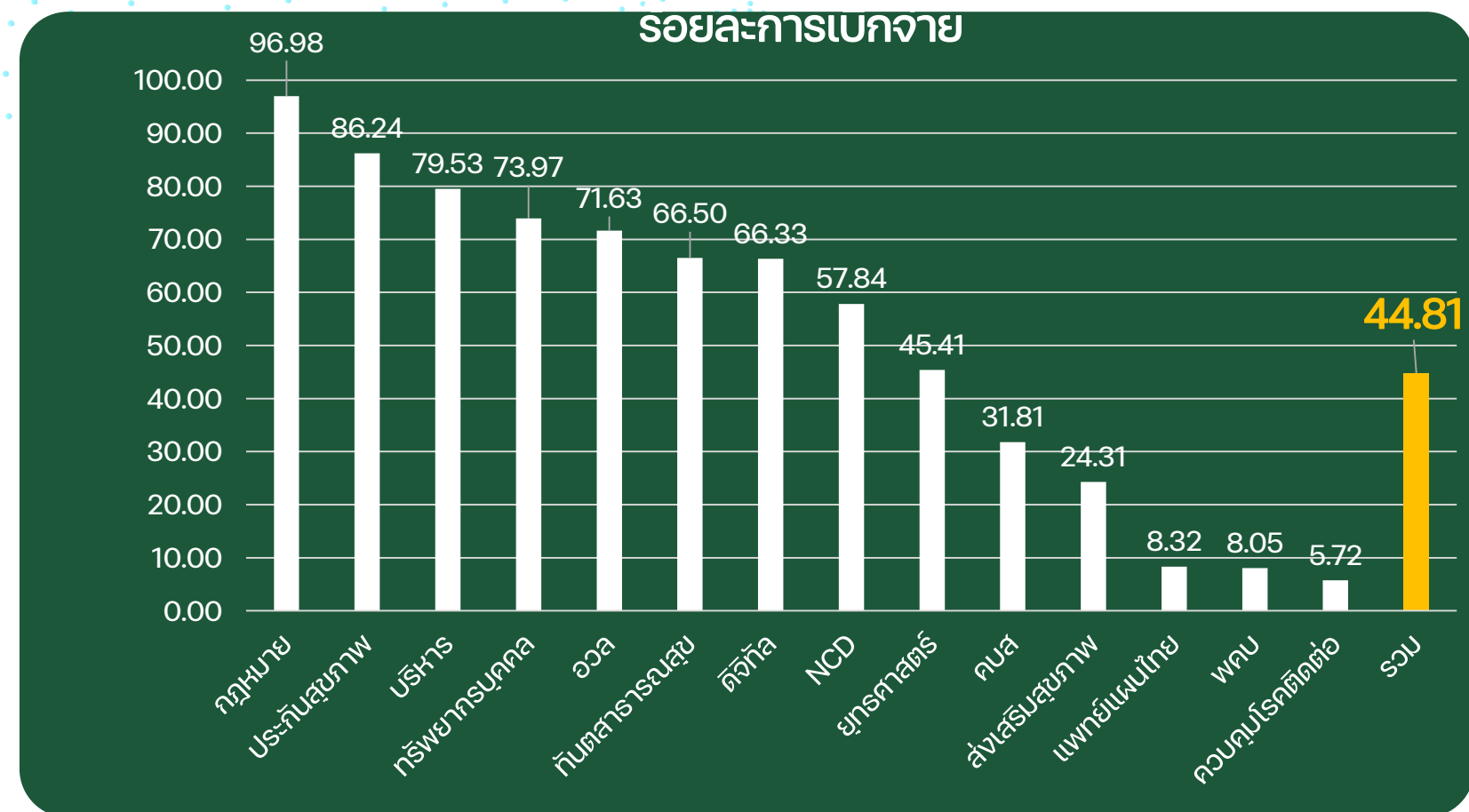
กลุ่มงาน	จำนวนโครงการ	งบโครงการ	เบิกจ่าย	คิดเป็นร้อยละ
กฎหมาย	3	33,100	32,100	96.98
ประกันสุขภาพ	8	1,098,468	947,329	86.24
บริหาร	1	237,200	188,650	79.53
ทรัพยากรบุคคล	14	1,790,720	1,324,680	73.97
อวล	2	878,620	629,346	71.63
ทันตสาธารณสุข	2	300,750	200,000	66.50
ดิจิทัล	4	1,530,820	1,015,455	66.33
NCD	5	1,541,480	891,570	57.84
ยุทธศาสตร์	5	775,530	352,135	45.41
คสบ	10	2,068,800	658,131	31.81
ส่งเสริมสุขภาพ	7	607,559	147,720	24.31
แพทย์แผนไทย	8	387,750	32,250	8.32
พคบ	13	1,836,310	147,880	8.05
ควบคุมโรคติดต่อ	11	1,799,255	102,950	5.72
รวม	93	14,886,362	6,670,196	44.81

งบโครงการ (งบดำเนินงาน)

1. งบผลิต

2. งบเฉพาะ (กรมกอง)

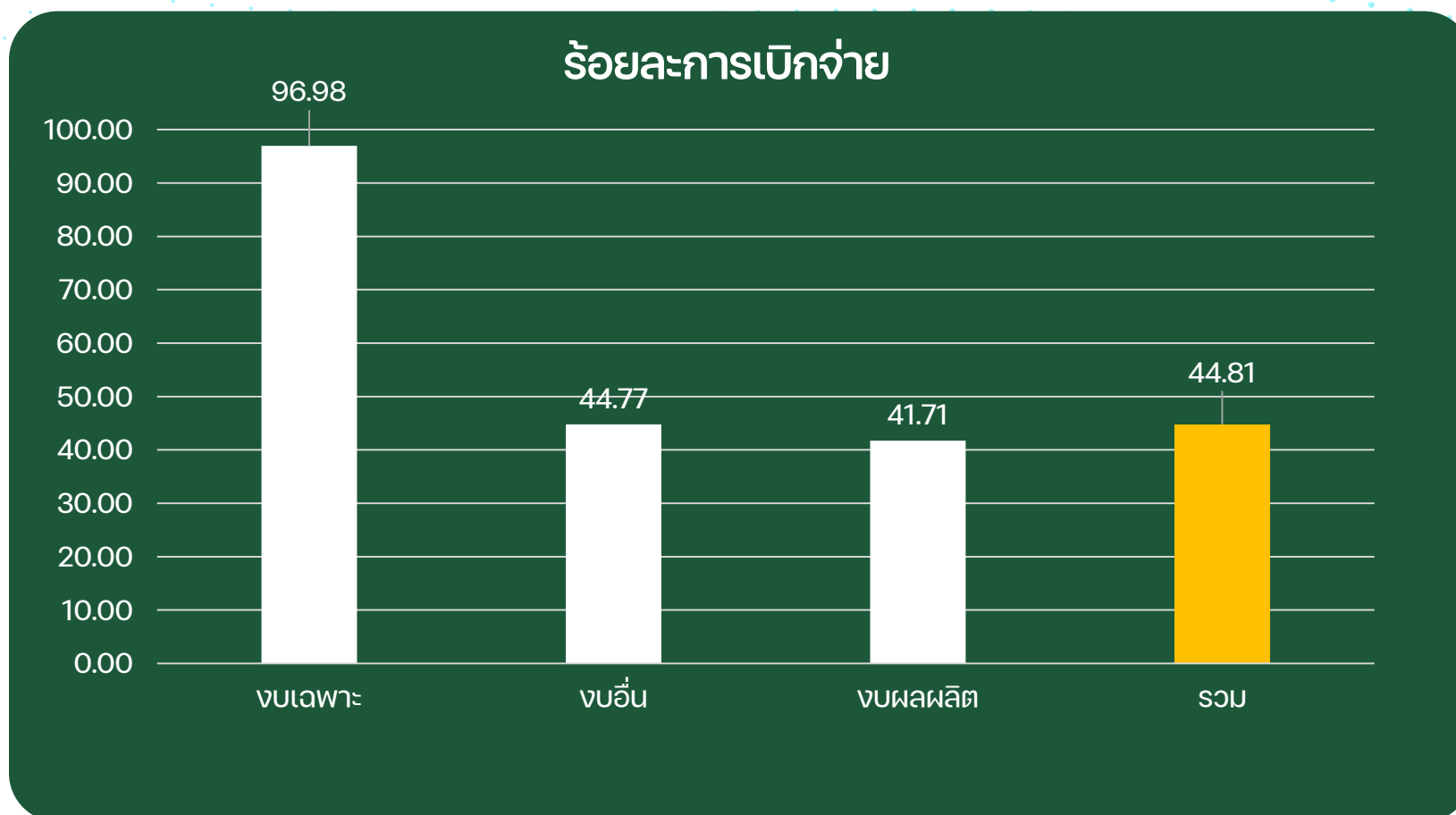
3. งบอื่นๆ เช่น สปสช/ต่างดาว/สสส/เงินนอกงบประมาณ



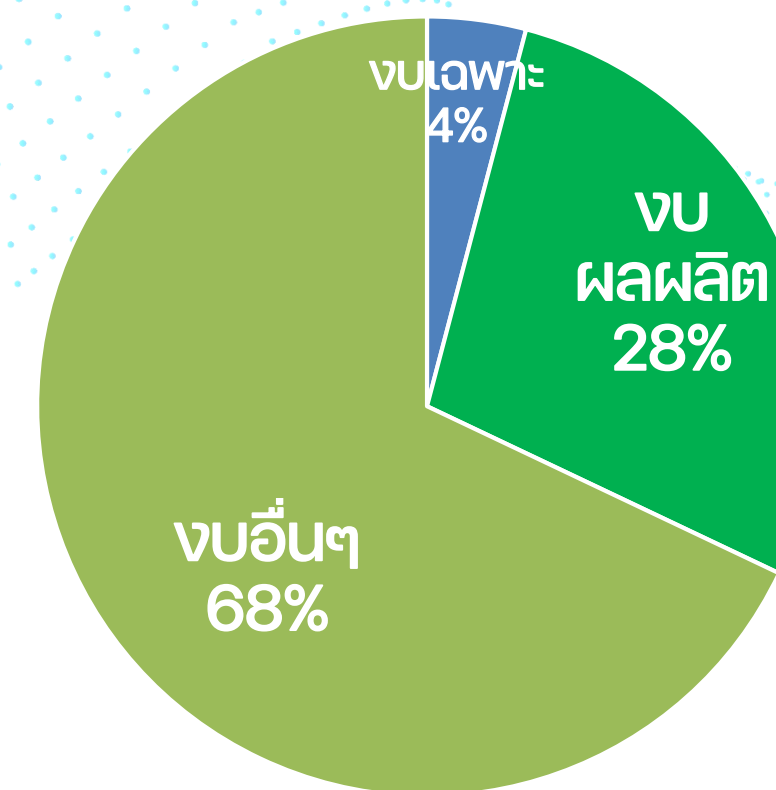
สรุปการใช้งบประมาณโครงการฯ (แหล่งงบประมาณทุกโครงการ)



กลุ่มงาน	จำนวนโครงการ	งบโครงการ	เบิกจ่าย	คิดเป็นร้อยละ
งบเฉพาะ (กรม/กอง)	4	6,959	43,436	66.51
งบผลิต	47	4,161,530	1,735,982	41.71
งบอื่นๆ	41	10,115,242	4,528,778	44.77
ไม่ใช้งบ	1	0	0	0
รวม	93	14,886,362	6,670,196	44.81



สัดส่วนแหล่งงบประมาณทั้งหมด

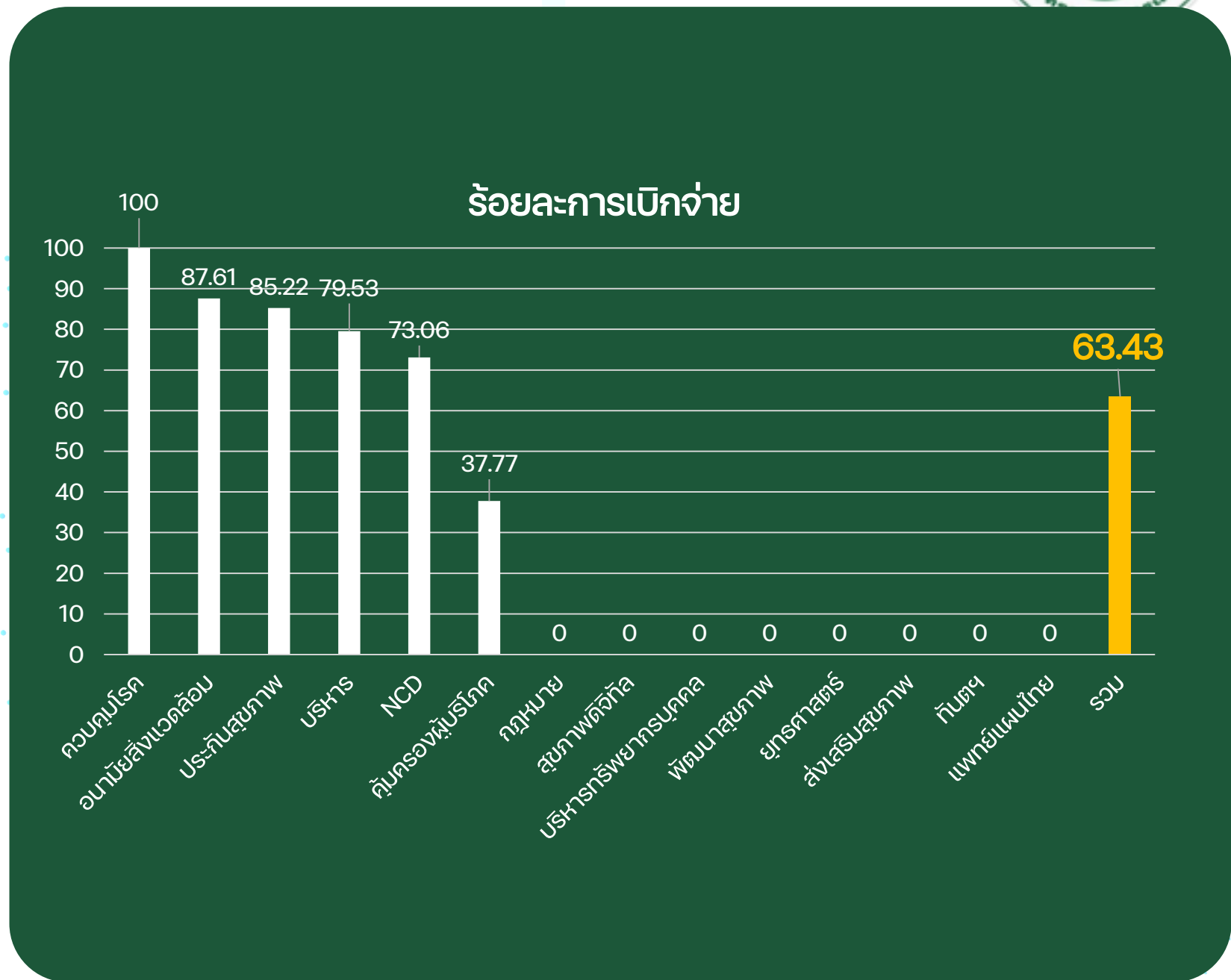




สรุปการใช้งบประมาณโครงการฯ (งบอื่นๆ)

ปีงบประมาณ 2567

กลุ่มงาน	จำนวนโครงการ	งบโครงการ	เบิกจ่าย	คิดเป็นร้อยละ
1.NCD	2	1,370,200	797,090	96.98
2.กฎหมาย	3	33,100	32,100	86.24
3.คสบ	7	1,965,400	564,909	79.53
4.ควบคุมโรคติดต่อ	1	1,345,405	0	73.97
5.ทรัพยากรบุคคล	6	1,357,920	1,242,660	71.63
6.ทันตสาธารณสุข	2	300,750	200,000	66.50
7.บริหาร	1	237,200	188,650	66.33
8.ประกันสุขภาพ	7	1,044,468	947,329	57.84
9.พคบ	3	1,311,670	98,700	45.41
10.แพทย์แผนไทย	5	226,250	32,250	31.81
11.ยุทธศาสตร์	1	61,230	57,480	24.31
12.ส่งเสริมสุขภาพ	2	497,519	48,600	8.32
13.อวล	1	364,130	319,010	8.05
14.ดิจิทัล	-	-	-	-
รวม	41	10,115,242.00	4,528,778	41.77

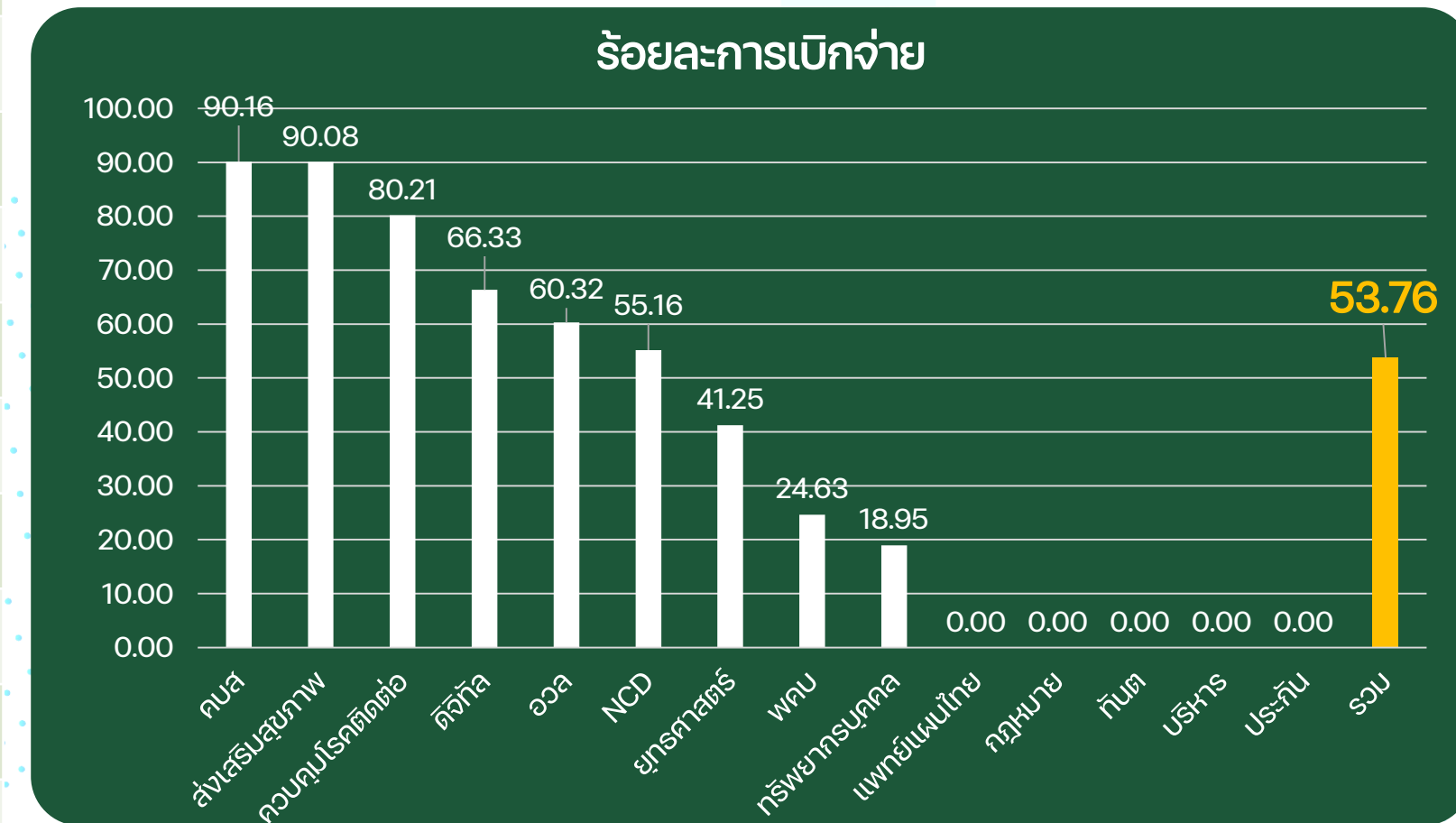


งบอื่นๆ เช่น สปสช/ต่างด้าว/ สสส

สรุปการเบิกจ่ายงบประมาณโครงการฯ (งบผลิต+งบเฉพาะ)



กลุ่มงาน	จำนวนโครงการ	งบโครงการ	เบิกจ่าย	คิดเป็นร้อยละ
คุ้มครองผู้บริโภค	3	103,400	93,222	90.16
ส่งเสริมสุขภาพ	5	110,040	99,120	90.08
ควบคุมโรคติดต่อ	5	128,350	102,950	80.21
สุขภาพดิจิทัล	4	1,530,820	1,015,455	66.33
อนามัยสิ่งแวดล้อม	1	514,490	310,336	60.32
NCD	3	171,280	94,480	55.16
ยุทธศาสตร์	4	714,300	294,655	41.25
พัฒนาคุณภาพฯ	7	199,640	49,180	24.63
บริหารทรัพยากรบุคคล	8	432,800	82,020	18.95
แพทย์แผนไทย	2	77,950	0	0.00
กฎหมาย	-	-	-	-
ทันตฯ	-	-	-	-
บริหาร	-	-	-	-
ประกันสุขภาพ	-	-	-	-
รวม	42	3,983,070	2,141,418	53.76



หมายเหตุ : โครงการอนุมัติแล้ว, ดำเนินการเสร็จ, ระหว่างดำเนินการ และระหว่างการเบิกจ่าย (ไม่รวมโครงการที่รอเสนออนุมัติ)

สรุปการเบิกจ่ายงบโครงการฯ (งบผลิต+งบเฉพาะ)

ปีงบประมาณ 2567



กลุ่มงาน	จำนวนโครงการ	งบโครงการ	เบิกจ่าย	ดำเนินการเสร็จสิ้น คงเหลือ
ดิจิทัล	2	1,029,620	971,620	58,000
ยุทธศาสตร์	2	80,200	62,240	17,960
ทรัพยากรบุคคล	4	63,600	53,340	10,260
คสบ	1	80,000	7,7742	2,258
พคบ	1	36,000	3,5160	840
NCD	1	77,480	77,480	0
ควบคุมโรคติดต่อ	4	102,950	102,950	0
ส่งเสริมสุขภาพ	1	34,100	34,100	0
รวม	16	1,503,950	1,414,632	89,318

กลุ่มงาน	จำนวนโครงการ	รอเสนอนุมัติ
ควบคุมโรคติดต่อ	5	325,550
พคบ.	2	325,000
แพทย์แผนไทย	1	83,550
ประกันสุขภาพ	1	54,000
รวม	9	788,050

กลุ่มงาน	จำนวนโครงการ	อนุมัติแล้ว ยังไม่เบิกจ่าย
ดิจิทัล	1	333,200
พคบ	3	103,000
แพทย์แผนไทย	2	77,950
NCD	1	30,000
ควบคุมโรคติดต่อ	1	25,400
รวม	8	569,550



สรุปการเบิกจ่ายงบโครงการฯ (งบผลิต+งบเฉพาะ)

ปีงบประมาณ 2567



กลุ่มงาน	จำนวนโครงการ	งบโครงการ	เบิกจ่าย	อนุมัติแล้วรอเบิกจ่าย
ยุทธศาสตร์	2	634,100	232,415	401,685
ทรัพยากรบุคคล	4	369,200	28,680	340,520
อวล	1	514,490	310,336	204,154
ดิจิทัล	1	168,000	43,835	124,165
NCD	1	63,800	17,000	46,800
พคบ	3	60,640	14,020	46,620
ส่งเสริมสุขภาพ	4	75,940	65,020	10,920
คบส	2	23,400	15,480	7,920
รวม	18	1,909,570	726,786	1,182,784



ขอบคุณครับ

กลุ่มงานพัฒนาศาสตร์สาธารณสุข สำนักงานสาธารณสุขจังหวัดพังงา